

**DZIĘKUJEMY ZA ZAKUP PRODUKTU WHIRLPOOL**

W celu uzyskania kompleksowej pomocy prosimy zarejestrować urządzenie na stronie www.whirlpool.eu/register



Przed użyciem urządzenia należy uważnie przeczytać instrukcję bezpieczeństwa.

OPIS PRODUKTU**PIERWSZE UŻYCIĘ****PODŁĄCZENIE DO OTWORU WENTYLACYJNEGO**

(DLA WERSJI Z ZASYSANIEM)

Należy podłączyć okap do otworów wentylacyjnych w ścianach przy pomocy rury odprowadzającej o średnicy równej średnicy otworu wentylacyjnego (flansa łącząca).

Użycie rur i otworów wentylacyjnych o mniejszych rozmiarach spowoduje zmniejszenie wydajności zasysania i znaczny wzrost hałasu. Producent nie ponosi odpowiedzialności w tym zakresie.

! Używać możliwe najkrótszego przewodu.

! Używać przewodu o najmniejszej liczbie zagięć (maksymalny kąt zagięcia: 90°).

! Unikać radykalnych zmian przekroju przewodu.

! Producent nie ponosi żadnej odpowiedzialności w przypadku nieprzestrzegania powyższych norm.

FILTRUJĄCY CZY ZASYSAJĄCY?

! Twój okap kuchenny jest gotowy do użytku w wersji zasysającej.

Aby można było skorzystać z pochłaniacza, musi zostać zainstalowany specjalny ZESTAW DODATKÓW.

Sprawdzić czy został dołączony ZESTAW AKCESORIÓW czy należy go kupić oddzielnie.

Uwaga: W niektórych przypadkach w okapie może zostać zainstalowany dodatkowy system filtrujący z węglem aktywnym. Informacje dotyczące przekształcania okapu z wersji zasysającej na wersję filtrującą zostały umieszczone w „Instrukcji bezpieczeństwa i instalacji”.

PANEL STEROWANIA

Okap jest wyposażony w panel obsługi, z funkcją wyboru poziomu mocy zasysania i oświetlenia obszaru gotowania.

a. WŁ. / WYŁ. oświetlenie

b. WYŁ. silniki

c. - d. - e. Minimalna moc ssania (c.), średnia (d.), maksymalna (e.).

**WERSJA ZASYSAJĄCA**

W tym przypadku opary są usuwane na zewnątrz budynku za pomocą specjalnej rury, podłączonej do okapu za pomocą pierścienia, znajdującego się w jego górnej części.

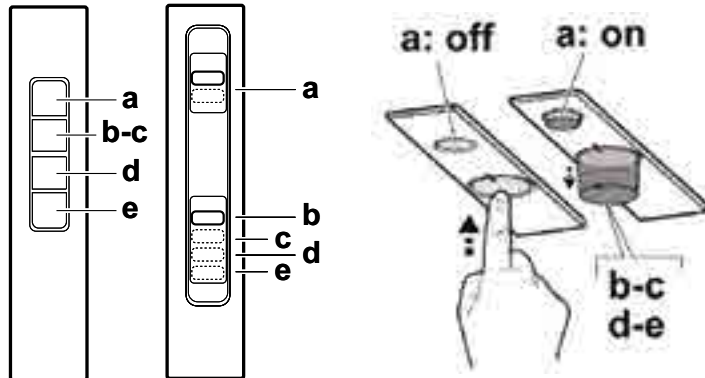
Uwaga! Rurę odprowadzającą należy zakupić oddzielnie. Średnica rury odprowadzającej musi być równa średnicy pierścienia łączącego.

Uwaga! Jeśli okap jest wyposażony w filtr na bazie węgla aktywnego, musi on zostać usunięty.

**WERSJA Z FILTREM**

Zasysane powietrze zostaje odtłuszczone i pozbawiane zapachu, a następnie ponownie wprowadzone do pomieszczenia.

W celu skorzystania z tej wersji okapu należy zainstalować system dodatkowego filtrowania na bazie węgla aktywnego.

**PARAMETRY TECHNICZNE**

Wysokość (cm)	Szerokość (cm)	Głębokość (cm)	Średnica przewodu odprowadzającego (cm)
17.2	49.3 - 69.3	25.7	12.5

* Dostępne tylko w wybranych modelach

CZYSZCZENIE I KONSERWACJA

CZYSZCZENIE

- **Nie należy stosować urządzeń czyszczących parą.**
- **Odłączyć urządzenie od zasilania.**

Ważne: Nie należy stosować żrących ani ściernych detergentów. Jeśli urządzenie zostanie przypadkowo narażone na działanie tego typu produktów, należy natychmiast oczyścić je przy użyciu wilgotnej ściereczki. Nie używać alkoholu.

- Powierzchnie należy czyścić wilgotną ściereczką. Jeśli powierzchnie urządzenia są silnie zabrudzone, do wody należy dodać kilka kropel płynu do mycia naczyń. Wyrzeć do sucha ściereczką.

Ważne: Nie stosować gąbek ściernych, metalowych myjek ani skrobaków. W miarę upływu czasu może to doprowadzić do zniszczenia emaliowanych powierzchni.

- Stosować detergenty przeznaczone do czyszczenia urządzenia i przestrzegać instrukcji producenta.

Ważne: Aby usunąć olej i resztki tłuszczu, należy czyścić filtry przynajmniej raz w miesiącu.

KONSERWACJA FILTRÓW TŁUSZCZOWYCH

Filtr należy czyścić raz w miesiącu za pomocą nieagresywnych detergentów, ręcznie lub w zmywarce, która musi być ustawiona na niską temperaturę i krótki cykl mycia.

Jeśli filtr jest czyszczony w zmywarce, może ulec lekkiemu przebarwieniu, co jednak nie wpływa na jego zdolność filtrowania. Pociągnąć za uchwyt, aby wyjąć filtr.

Aby ponownie zamontować filtr, po jego umyciu i pozostawieniu go do wyschnięcia, należy w odwrotnej kolejności wykonać wymienione wyżej działania.



KONSERWACJA FILTRA WĘGLOWEGO

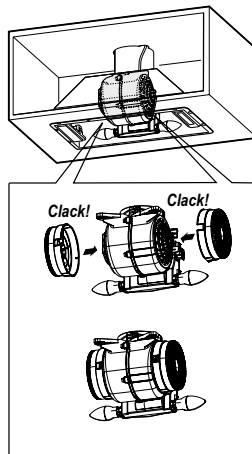
(DOTYCZY TYLKO MODELI Z FILTRACJĄ)

Filtr ten zatrzymuje nieprzyjemne zapachy powstające podczas gotowania.

Do nasycenia filtra węglowego dochodzi po względnie długim okresie, który zależy od sposobu gotowania oraz regularności oczyszczania filtra tłuszczu. Bez względu na to wkład należy wymieniać co 4 miesiące. NIE MOŻE on być czyszczony ani odnawiany.

Montaż lub wymiana filtra węglowego

1. Odłączyć urządzenie od zasilania.
2. Wyjąć filtry przeciw tłuszczowe.
3. Dopasować 2 filtry węglowe (po jednym na każdej stronie przenośnika), zatrzasknąć haki blokujące.
4. Ponownie umieścić filtr tłuszczu we właściwym miejscu. W celu wyjęcia należy postępować w odwrotnej kolejności.



WYMIANA ŻARÓWEK

Odłączyć urządzenie od zasilania.

Przed dotknięciem żarówek należy upewnić się, że są zimne.

Usunąć filtry tłuszczu, aby uzyskać dostęp do żarówki.

Wymienić zużytą żarówkę.

Używać jedynie żarówek ledowych E14 3W max. W celu uzyskania dodatkowych informacji należy zapoznać się z załączoną ulotką „ILCOS D” (pozycja alfanumeryczna „1d”).

Uwaga: Aby uzyskać pomoc w zakresie wymiany żarówki LED, prosimy skontaktować się z Centrum pomocy technicznej.

ROZWIĄZYWANIE PROBLEMÓW

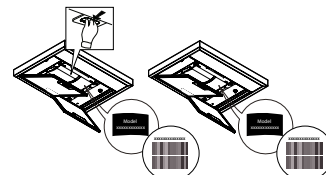
Problem	Rozwiązania
Urządzenie nie działa.	<ul style="list-style-type: none">• Sprawdzić napięcie zasilania oraz czy urządzenie jest podłączone do źródła zasilania;• Sprawdzić, czy wybrano prędkość;• Wyłączyć i ponownie włączyć urządzenie, aby sprawdzić czy usterka nadal występuje.
Okap nie zapewnia dostatecznej wydajności zasysania powietrza.	<ul style="list-style-type: none">• Sprawdzić, czy prędkość zasysania powietrza została ustawiona na odpowiednim poziomie;• należy sprawdzić, czy filtry są czyste;• należy sprawdzić, czy otwory wentylacyjne nie są zablokowane.
Okap wyłączył się podczas normalnego użytkowania.	<ul style="list-style-type: none">• Sprawdzić, czy nie odłączono zasilania;• Sprawdzić, czy nie wystąpiła usterka rozłącznika wielobiegowego.

* Dostępne tylko w wybranych modelach

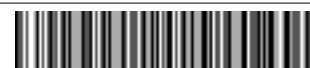


Instrukcje bezpieczeństwa, instrukcję obsługi, karta produktu oraz parametry poboru energii można pobrać:

- Odwiedzając naszą stronę internetową docs.whirlpool.eu
- Używając kodu QR
- Można również skontaktować się z naszym serwisem technicznym (Patrz numer telefonu na karcie gwarancyjnej). Kontaktując się z naszym serwisem technicznym, należy podać kody z tabliczki znamionowej urządzenia.



Whirlpool



400011310317