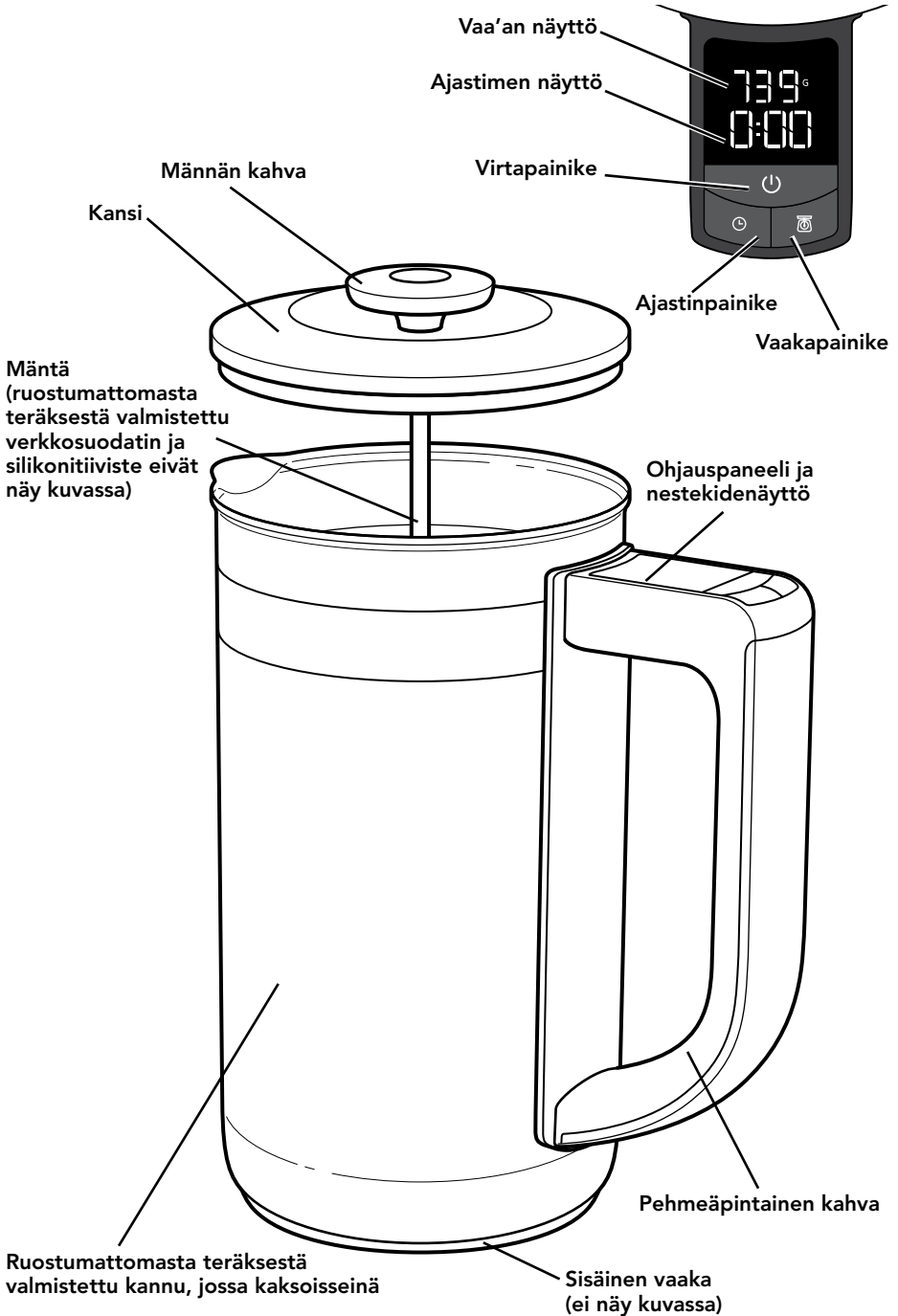


SISÄLLYSLUETTELO

OSAT JA OMINAISUUDET	2
Osat ja lisävarusteet	2
PRESSOPANNUN TURVALLISUUS	3
Tärkeät turvatoimenpiteet.....	3
PRESSOPANNUN KÄYTTÖ	5
Pressopannun käyttäminen.....	5
Ohjeita kahvin annosteluun	6
HOITO JA PUHDISTUS	7
Paristojen vaihtaminen	7
Pressopannun puhdistus.....	7
VIANETSINTÄ	9
TAKUU JA HUOLTO	10

OSAT JA OMINAISUUDET

OSAT JA LISÄVARUSTEET



TÄRKEÄT TURVATOIMENPITEET

Sähkölaitteita käytettäessä on aina noudatettava tavallisia turvatoimia, joihin kuuluvat seuraavat:

1. Lue kaikki ohjeet.
2. Älä kosketa kuumia pintoja. Käytä käyttökahvoja tai -nuppeja.
3. Älä upota pressopannua veteen tai muuhun nesteeseen, koska tästä saattaa seurata tulipalo, sähköisku tai vammautuminen.
4. Tämä laite ei ole tarkoitettu sellaisten henkilöiden käyttöön (mukaan luettuna lapset), joiden fyysinen toimintakyky, aistien tai henkinen toimintakyky tai kokemus sekä tiedot eivät riitä laitteen käyttöön. He saavat käyttää laitetta ainoastaan heidän turvallisuudestaan vastaavan henkilön valvonnassa ja opastamana.
5. Lapsia on valvottava, jotta voidaan varmistaa, etteivät he pääse leikkimään laitteella.
6. Anna laitteen jäähtyä, ennen kuin asennat tai irrotat osia tai puhdistat laitteen.
7. Älä käytä laitetta, jos se on epäkunnossa tai vaurioitunut. Palauta laite lähimpään valtuutettuun huoltoliikkeeseen tarkastettavaksi, korjattavaksi tai toimintojen säätöä varten.
8. Älä käytä laitetta ulkotiloissa.
9. Älä käytä kuuman kaasu- tai sähkölieden päällä tai lähellä äläkä kuumassa uunissa.
10. Käytä laitetta ainoastaan sen omaan käyttötarkoitukseen.
11. Älä käytä pressopannua, jos sen kansi ei ole kunnolla kiinni.
12. Älä käytä pressopannua, jos sen kahva on löystynyt tai heikentynyt.
13. Älä puhdista pressopannua hankaavilla puhdistusaineilla, teräsvillalla tai muilla hankaavilla materiaaleilla.
14. Tuote on tarkoitettu ainoastaan kotitalouskäyttöön sisätiloissa. Ei tarkoitettu kaupalliseen käyttöön.

PRESSOPANNUN TURVALLISUUS

15. Älä ylitäytä pressopannua.
16. Männän painaminen alas liian nopeasti tai yli 7 kg:n voimalla voi aiheuttaa palovammoja. Pidä kasvot etäällä pressopannun yläosasta.
17. Käytä ainoastaan karkeaksi jauhettua kahvia. Hienoksi jauhettu kahvi voi tukkia suodattimen ja saada aikaan korkean paineen.
18. Aseta pressopannu liukumattomalle pinnalle.

SÄÄSTÄ NÄMÄ OHJEET

PRESSOPANNUN KÄYTTÖ

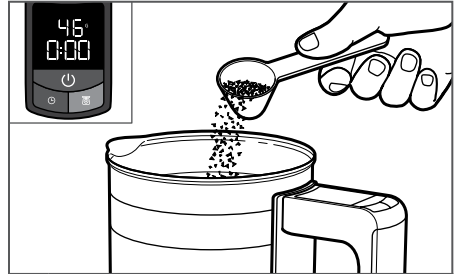
PRESSOPANNUN KÄYTTÄMINEN

TÄRKEÄÄ: Pese kaikki osat käsin kuumalla vedellä ja pesuaineella ennen pressopannun käyttöä. Kuivaa huolella. Pannua ei saa pestä astianpesukoneessa eikä upottaa veteen, jotta se ei vaurioidu.



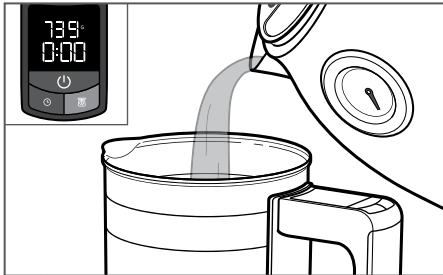
1

Käynnistä pressopannu painamalla virtapainiketta. Nestekidenäytössä lukee hetken aikaa ---, kunnes pannu on käyttövalmis ja näytössä lukee 0 G ja 0:00.



2

Annostele karkeaksi jauhettua kahvia kannuun. Vaaka punnitsee kahvin automaattisesti. Katso suositeltu kahvin määrä kohdasta "Ohjeita kahvin annosteluun". Voit muuntaa grammat unseiksi painamalla vaakapainiketta 3 sekunnin ajan. Nestekidenäyttöön tulee 0 G -lukeman sijaan 0.0 Oz.



3

Aloita veden mittaus painamalla vaakapainiketta. Kaada kannuun hitaasti (jotta vaaka ehtii mukautua) kuumaa vettä (91-96 °C). Näin varmistat mittaustarkkuuden. Täytä haluamasi kuppimäärän mukaisesti: vaaka mittaa automaattisesti veden, mikä auttaa sinua varmistamaan veden oikean määrän. Älä ylitä täyttörajan merkkiä.

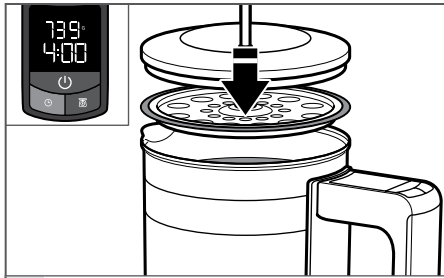


4

Paina ajastinpainiketta. Riko kuori kahvin pinnalla hämmentämällä varovasti.

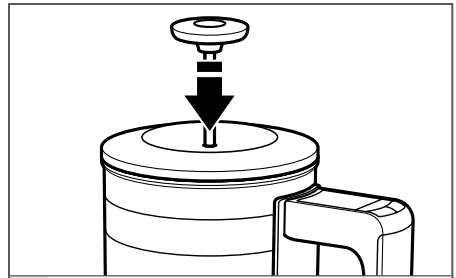
VINKKI: Tämän vaiheen suorittaminen saa vaahdon muodostumaan kahvin pinnalle. Kahvin hautuessa vedessä kahvijauheesta muodostuu "kuori" veden pintaan. Tämä on merkki siitä, että kahvi hautuu oikein.

PRESSOPANNUN KÄYTTÖ



5

Aseta kansi kannun päälle. Älä paina määntää. Anna kahvin hautua. Hyvä ohjeellinen hautumisaika on 4 minuuttia. Voit pidentää tai lyhentää hautumisaikaa maun mukaan.



6

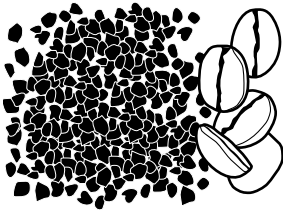
Paina mäntää alas hitaasti (10-15 sekunnin ajan) ja tasaisesti, jotta kahvinporot erottuvat haudutetusta kahvista. Varmista painaessasi mäntää alas, että se on täysin pystysuorassa, jotta kahvista tulee puhtaampaa. Kaada kahvi heti kuppiin ja nauti!

HUOM.: Vaa'an lukema kasvaa ajan kuluessa ja lämpötilan noustessa. Tämä on täysin normaalia.

VINKKI: Kaataminen onnistuu parhaiten, kun nostat männän kahvaa hieman ennen kaatamista.

VINKKI: Kun haudutus on valmis ja olet kaatanut kahvin, vedä mäntä ylös, jotta se ei jää öljyisten kahvinporojen päälle. Puhdistus on siten helpompaa.

OHJEITA KAHVIN ANNOSTELUUN



Esimerkki suositellusta karkeaksi jauhetusta kahvista.

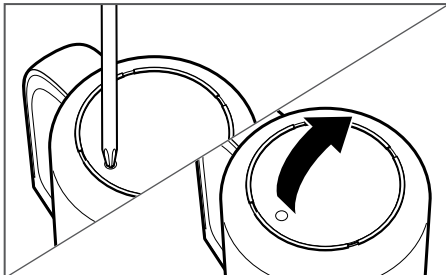
Täyttäessäsi pressopannua kahvijauheella ja vedellä käytä mittauksessa apuna pannun sisäistä vaakaa ja seuraavaa taulukkoa. Käytä karkeaksi jauhetta kahvia (katso vasemmalla oleva kuva).

Kupillista	Vesi, grammaa	Kahvi, grammaa	Kahvi-mitallisten määrä (noin)
2	296	18	2
3	444	28	3
4	591	37	4
5	739	46	5

HOITO JA PUHDISTUS

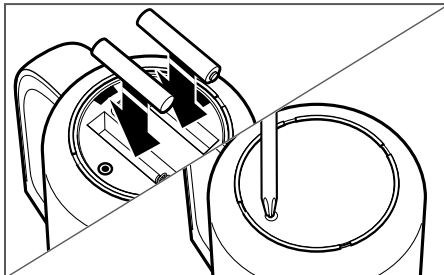
PARISTOJEN VAIHTAMINEN

Pressopannu toimii kahdella AAA-paristolla (sisältyvät pakkaukseen). Paristot vaihdetaan avaamalla pannun pohjassa olevan paristolokeron suojakansi ristipääruuvitaltalla.



1

Käännä kannu ylösalaisin, ja irrota paristolokeron suojakannen ruuvi ristipääruuvitaltalla. Irrota paristolokeron suojakansi kuvan osoittamalla tavalla.

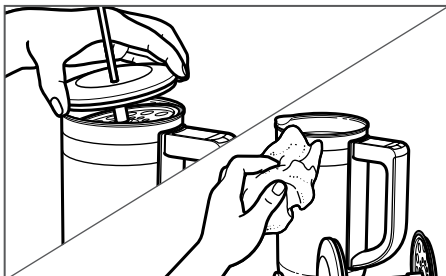


2

Vaihda paristolokerossa olevat kaksi AAA-paristoa. Muista kiinnittää ruuvi, kun olet asettanut suojakannen takaisin paikalleen.

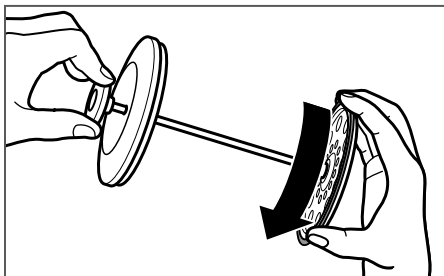
PRESSOPANNUN PUHDISTUS

TÄRKEÄÄ: Pressopannun huolellinen puhdistus jokaisen käytön jälkeen on ehdottoman tärkeää. Jos kannua ja mäntäkokonaisuutta ei puhdisteta huolellisesti kaikista kahvinporo-, kahviöljy- ja pesuainejäämistä jokaisen käyttökerran jälkeen, ne vaikuttavat seuraavalla kerralla hauduttamasi kahvin makuun.



1

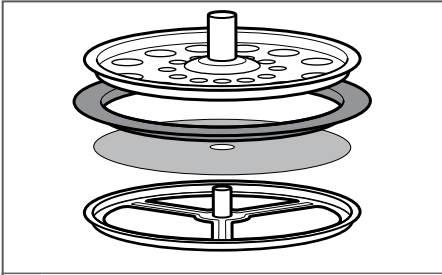
Pese kaikki pressopannun osat käsin. Anna kaikkien osien jäähtyä. Nosta sitten männän kantta kallistaen sitä, jotta se irtoaa kannusta. Pyyhi pehmeällä, kostealla liinalla. Kuivaa huolellisesti pehmeällä, kuivalla liinalla. Pannua ei saa pestä astianpesukoneessa eikä upottaa veteen, jotta se ei vaurioidu.



2

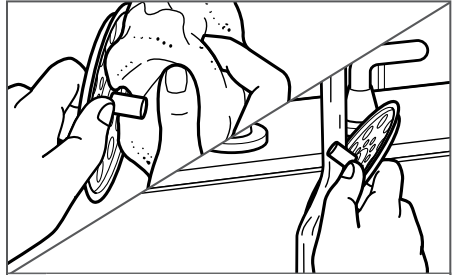
Valmistele mäntäkokonaisuus puhdistusta varten pitämällä männän kahvaa toisessa kädessä ja kiertämällä toisella kädellä suodatinkokonaisuutta, kunnes se irtoaa kokonaan männästä. Tämän jälkeen voit vetää suodatin-kokonaisuuden ja kannen irti.

HOITO JA PUHDISTUS



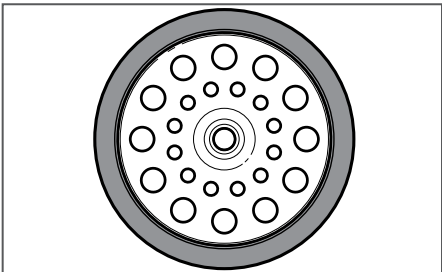
3

Poista sitten verkkosuodatin ja kumitiiviste nostamalla varovasti suodatinkokonaisuuden yläosaa. Erillisiä puhdistettavia osia on neljä: suodattimen yläosa, kumitiiviste, verkkosuodatin ja suodattimen pohja.



4

Kun olet irrottanut suodattimen osat männästä, puhdista kaikki osat huolellisesti pehmeällä kostutetulla liinalla. Kuivaa pehmeällä kuivalla liinalla. Huuhtelee pesuaine huolellisesti verkkosuodattimesta, koska suodattimeen jääneet pesuaine-, kahvi- ja öljyjäämät vaikuttavat kahvin makuun seuraavalla kerralla.



5

Kootessasi pressopannua varmista, että kumitiiviste on keskitetty ja kunnolla paikallaan suodatinkokonaisuuden sisällä.

VIANETSINTÄ

Jos pressopannu ei toimi odotetulla tavalla, tarkista seuraavat seikat:

- Jos kahvi on liian vahvaa: Tarjoile kahvi heti, kun haluamasi haudutusaika on kulunut. Muuten kahvin hautuminen jatkuu ja siitä tulee vahvempaa.

Kokeile myös näitä keinoja: Jauha kahvi karkeammaksi ja/tai hauduta sitä lyhyemmän aikaa.

- Jos kahvi on liian laimeaa: Jauha kahvipavut hienommiksi tai hauduta kahvia pidemmän aikaa.
- Jos kahvi maistuu kitkerältä tai epämiellyttävältä: Maku voi muuttua, jos pressopannua ei ole puhdistettu kunnolla. Varmista, että kaikki pesuaine-, kahvi- ja öljyjäämät huuhdellaan huolellisesti pois kaikista osista jokaisen käytön jälkeen. Katso lisätietoa osiosta ”Hoito ja puhdistus”.

- Jos mäntää painettaessa tuntuu liikaa vastusta, kahvin jauhatus saattaa olla liian hieno.
- Jos mäntää painettaessa tuntuu liian vähän vastusta, kahvin jauhatus saattaa olla liian karkea.

Jos ongelma ei johdu yllä olevista syistä, katso osion ”Takuu ja huolto” kohta ”Huoltoliikkeet”.

Älä palauta pressopannua jälleenmyyjälle, sillä jälleenmyyjä ei tarjoa huoltopalvelua.

TAKUU JA HUOLTO

KITCHENAID-PRESSOPANNUN TAKUU

Takuuajan pituus:	KitchenAid korvaa:	KitchenAid ei korvaa:
Eurooppa, Lähi-itä ja Afrikka: 5KCM0512E Kahden vuoden täydellinen takuu ostopäivästä lukien.	Varaosat ja korjauskulut laitteen materiaaliin ja sen valmistukseen liittyvissä vioissa. Huoltotyöt tulee teettää valtuutetussa KitchenAid-huoltoliikkeessä.	A. Pressopannun käyttämisestä muuhun kuin normaaliin kotitaloudessa tapahtuvaan kahvin valmistukseen aiheutuneita korjauksia. B. Onnettomuuden, muutosten, väärinkäytön ja vahingoittamisen tai paikallisista sähköasennussäädöksistä poikkeavan asennuksen/käytön aiheuttamia vahinkoja.

KITCHENAID EI VASTAA VÄLILLISISTÄ VAHINGOISTA.

ASIAKASPALVELU

Kaikkeen huoltoon tulee käyttää alueenne valtuutettua KitchenAid-huoltoliikettä. Ottakaa yhteyttä myyjään, jolta hankitte laitteen, jotta saisitte lähimmän valtuutetun KitchenAid-huoltoliikkeen yhteystiedot.

Piketa Oy

PL 420 / Rautatiekatu 19
33101 / 33100 Tampere
FINLAND

KitchenAid Palvelunumero: 03-2333280

www.piketa.fi
piketa@piketa.fi

ASIAKASPALVELU

Lisätietoja on verkkosivustossa:
www.KitchenAid.eu

© 2015. Kaikki oikeudet pidätetään.
Muutokset määrittelyihin ovat mahdollisia ilman ilmoitusta.