

A. Kyldel

1. Fläkt med antibakteriellt filter
2. Belysning
3. Hyllor/Utrymme för hyllor
4. Flaskställ
5. Kallluftssystem Multi-flow
6. Kylutrymme (bäst för kött och fisk)
7. Typskylt med firmanamn
8. Frukt och grönsakslåda
9. Frukt- och grönsakslådans avdelare
10. Sats för omhängning av dörr
11. Avskiljare
12. Dörrfack

B. Frysdel

13. Överkorg (utrymme för infrysning)
14. Hyllor
15. Låda för förvaring av frysta livsmedel
16. Isbitsbricka och/eller frysklamp
17. Dörrtätning

C. Kontrollpanel

Antibakteriellt skydd (beroende på modell):

- Antibakteriellt filter i fläkten (1)
- Antibakteriella tillsatser i frukt- och grönsakslådan (8)
- Dörrtätningarna är tillverkade av material som kan förhindra tillväxt av bakterier (17)

Anmärkningar:

- Beroende på modell kan antalet och typen av tillbehör variera.
- I händelse av strömavbrott bidrar frysklampen till att upprätthålla optimal förvaringstemperatur längre.
- Alla hyllor och dörrfack är löstagbara.
- Produktens invändiga temperatur beror på rumstemperaturen, hur ofta dörrarna öppnas och på produktens placering. Vid inställning av temperaturen måste man ta hänsyn till detta.
- Produktens tillbehör är inte lämpliga för rengöring i diskmaskin.
- Efter att matvaror lagts in, kontrollera att frysdelen dörr är ordentligt stängd.

FÖR ATT ÖKA UTRYMMET

Frysdelen kan användas utan korgar/luckor när man vill ha mer utrymme för livsmedel som tar stor plats. Placera matvarorna direkt på gallren.

PÅSLAGNING AV APPARATEN

När stickkontakten har satts in i vägguttaget sätts kylskåpet automatiskt i funktion.

När produkten har slagits på, vänta minst 4-6 timmar innan du lägger in några matvaror.

När produkten ansluts till elnätet tänds displayen och alla kontrollampor visas på kontrollpanelen i några sekunder. Kyldelens fabriksinställningar tänds.

Anmärkning:

- Om matvaror läggs in i kylan innan korrekt förvaringstemperatur uppnåtts finns risk att matvarorna blir förstörda.

FLÄKT

Fläkten gör att temperaturen blir jämnare fördelad inuti kyldelen, vilket är optimalt för förvaring av livsmedel. I standardläget är fläkten PÅ.

Det är lämpligt att låta fläkten vara påslagen så att funktionen "6th Sense Fresh Control"/"Green Intelligence ProFresh" kan arbeta. Fläkten bör också vara påslagen när rumstemperaturen är över 27-28 °C, när du ser vattendroppar på glashyllorna eller när luftfuktigheten är mycket hög.

Anmärkning

Blockera inte luftintagen med matvaror.

För att optimera energiförbrukningen och garantera rätt funktion när omgivningstemperaturen är lägre än 18 °C är det lämpligt att ha fläkten avstängd.

Stäng av FLÄKTEN genom att samtidigt trycka in knapparna "Temperatur" och "Snabbinfrysning" i 3 sekunder tills en ljudsignal hörs och "6th Sense Fresh Control"/"Green Intelligence ProFresh"-ikonen släcks som en bekräftelse på att fläkten har stängts av.

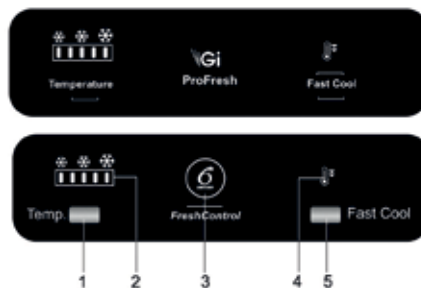
Du sätter på fläkten igen genom att göra på samma sätt.

Kylskåp med fläkt kan utrustas med ett **antibakteriellt filter**.

Ta ut filtret ur lådan som finns i frukt- och grönsakslådan (ref. 8) och sätt in filtret i fläktlocket.

Anvisningar om hur filtret ska bytas medföljer filtret.

KONTROLLPANEL



1. Temperatur-knapp
2. Kontrollampor för temperatur
3. Ikon för "6th Sense Fresh Control"/"Green Intelligence ProFresh"
4. Ikon för snabbkylning **Fast Cool**
5. **Fast Cool** - Snabbkylningsknapp

TEMPERATURINSTÄLLNING

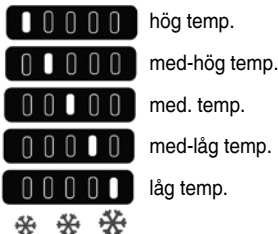
Tryck på knappen på kontrollpanelen för att ställa in temperaturen.

Temperaturinställningsknappen används för att välja önskad temperaturnivå, från den högsta ❄ till en lägre ❄ och till den lägsta temperaturen ❄.

När du trycker på knappen ändras inställningsvärdet i steg. Temperaturinställningen görs samtidigt för både kyl- och frysdelen.

När kylskåpet ansluts till elnätet första gången väljs den fabriksinställda temperaturen – medeltemperatur.

Tabellen nedan visar olika inställningsnivåer:



Förklaring Lysdiod På Lysdiod AV

FUNKTIONER

Fast Cool (Snabbkylning)
Med hjälp av snabbkylningsfunktionen kan du öka kyl-effekten i kyl- och frysdelen. Det är lämpligt att använda denna funktion när stora mängder matvaror ska läggas in i kyl- och frysdelen. Tryck på knappen "Fast Cooling" för att aktivera/stänga av Snabbkylningsfunktionen. Då funktionen är aktiverad lyser Snabbkylningssymbolen. Funktionen kopplas automatiskt ur efter 6 timmar.

Anmärkning:

- Snabbkylningsfunktionen bör också slås På innan färsk matvaror läggs in för infrysning i frysdelen, för att öka infrysningskapaciteten.

Ikon för "6th Sense Fresh Control"/"Green Intelligence ProFresh"

Denna funktion gör det möjligt att snabbt uppnå optimal förvaringsvillkor (avseende temperatur och fuktighet) i apparaten. För att den ska fungera korrekt, är det nödvändigt att fläkten är aktiverad. "6th Sense Fresh Control"/"Green Intelligence ProFresh" är fabriksinställd till att vara påslagen.

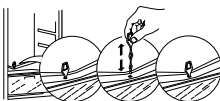
För att manuellt starta funktionen, tryck på knappen Temperatur & Snabbkylning i tre sekunder. Symbolen för 6th Sense Fresh Control stängs av för att bekräfta att funktionen har stängts av. Du kan aktivera funktionen igen genom att upprepa samma procedur.

Efter eventuellt strömavbrott återställs tillståndet för "6th Sense Fresh Control"/"Green Intelligence ProFresh" till fabriksinställning, dvs aktiverat.

Anmärkning: Kom ihåg att avaktivera funktionen "6th Sense Fresh Control"/"Green Intelligence ProFresh" stänger av FLÄKTEN.

RENGÖRING

Rengör regelbundet produkten med en trasa och en lösning av ljummet vatten och ett mildt rengöringsmedel som är lämpligt för att rengöra kyl- och frysdelen insida. Använd inga rengöringsmedel med slip-effekt eller verktyg. För att säkerställa ett fortlöpande och korrekt flöde av avfrostningsvattnet, rengör regelbundet insidan av tömningshål i kylens bakre vägg, nära frukt- och grönsaks-lådan, med medföljande verktyg.



Koppla loss produkten från eluttaget före rengöring eller underhåll.

AVFROSTNING AV KYLDELEN

Avfrostningen av kyl- och frysdelen sker helt automatiskt.

När det bildas vattendroppar på kyl- och frysdelen bakre innervägg är detta ett tecken på att den automatiska avfrostningen pågår. Avfrostningsvattnet leds till ett tömningshål och samlas upp i en behållare där det avdunstar.

AVFROSTNING AV FRYSEN

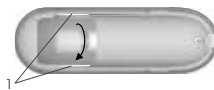
I frysar med **No Frost** cirkulerar kyl- och frysluft runt i förvaringsutrymmena och förebygger isbildning, vilket gör att det inte behövs någon avfrostning. De frysta varorna fastnar inte vid väggarna, etiketterna förblir läsbara och förvaringsutrymmena hålls rena och snygga.

ATT BYTA UT BELYSNINGEN (beroende på modell) GLÖDLAMPOR

Dra alltid ut stickkontakten ur eluttaget innan du byter glödlampa.

Gör så här om den invändiga belysningen inte fungerar:

1. Avlägsna lampglaset: sätt in fingrarna i ventilationshålen (1) på sidan, dra försiktigt i lampglaset och skjut det uppåt.
2. Kontrollera glödlampor/lysdioden. Vid behov, skruva ur den trasiga glödlampor och byt till en traditionell glödlampa (med samma specifikationer som den gamla) eller till en ledlampa av samma typ. Ledlampor finns endast hos vår kundservice eller hos auktoriserade återförsäljare.
3. Sätt på lampskyddet.



Låt aldrig glödlampor vara utan lampskydd.

LYSDIODER

Om den invändiga lysdioden (LED) inte fungerar måste den bytas ut av Service.

Viktigt:

Den invändiga belysningen tänds när kylskåpsdörren öppnas. Efter 10 minuter slocknar belysningen även om dörren fortfarande är öppen.



FEL OCH LARMINDIKATIONER:

Funktionslarm

Eventuella funktionslarm visas med hjälp av Temperaturindikatorns lysdioder (dvs Fel1, Fel2 etc).

Ring Kundservice och specificera felkod.

Temperaturindikatorns 3 mittersta lysdioder blinkar beroende på felkod enligt nedan:

Felkod	Visualisering
Felkod 2	RC Setpoint blinkar på/av var 0,5 sekund. Blinkar På 2 gånger och stängs sedan av under 5 sekunder. Mönstret upprepas. x2
Felkod 3	RC Setpoint blinkar på/av var 0,5 sekund. Blinkar På 3 gånger och stängs sedan av under 5 sekunder. Mönstret upprepas. x3
Felkod 6	RC Setpoint blinkar på/av var 0,5 sekund. Blinkar På 6 gånger och stängs sedan av under 5 sekunder. Mönstret upprepas. x6

Förklaring: Lysdiod AV Lysdiod blinkar