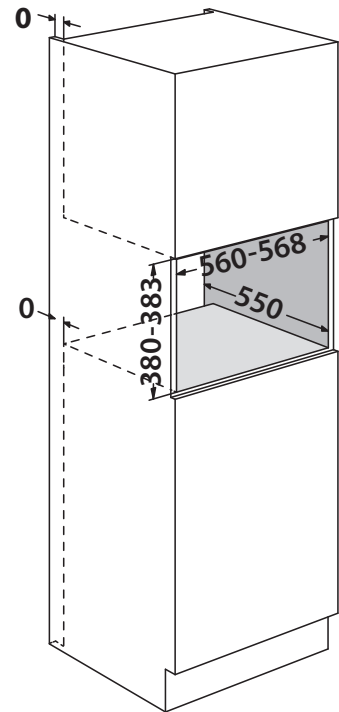
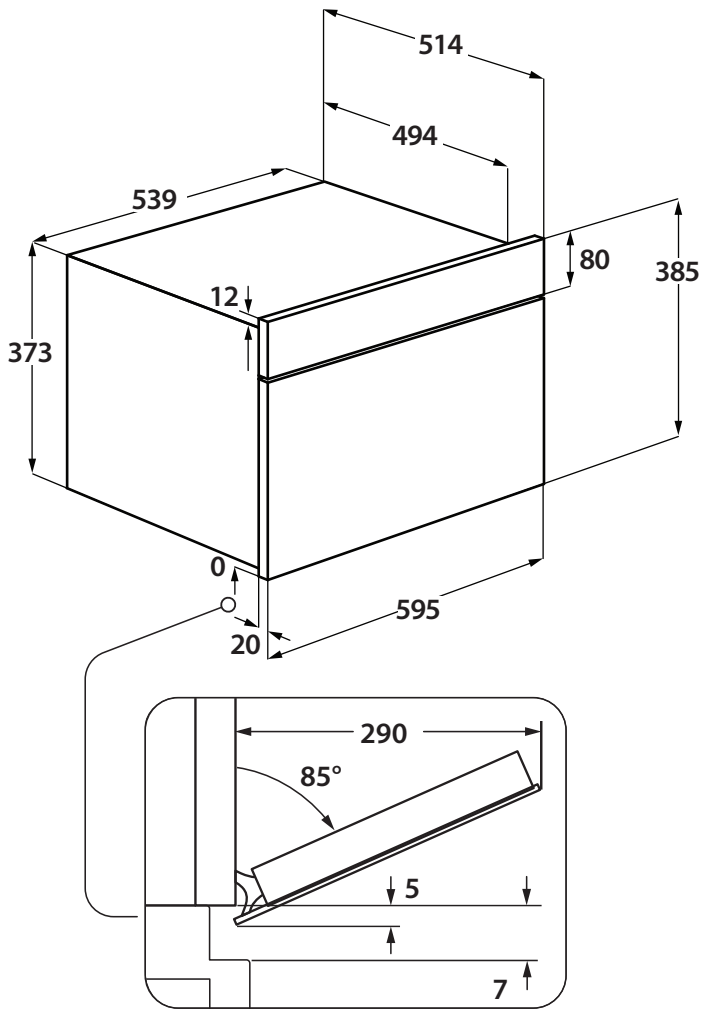
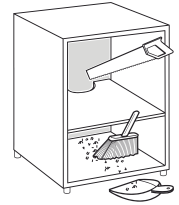
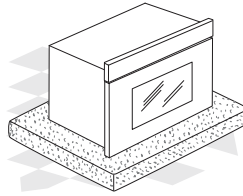
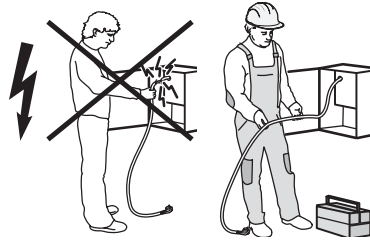
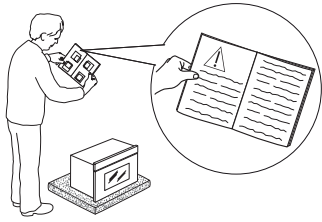
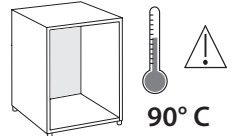
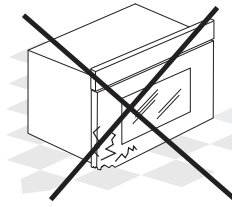
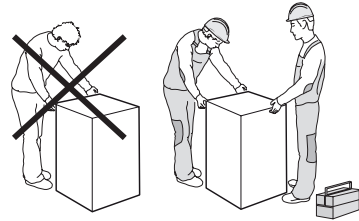
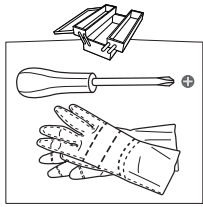
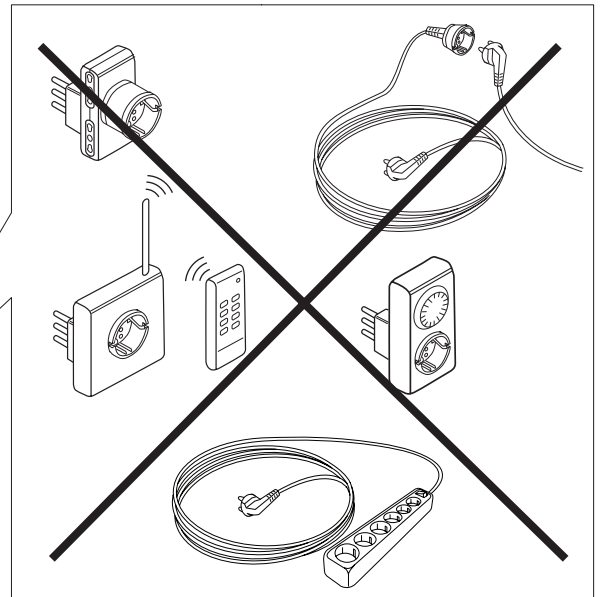
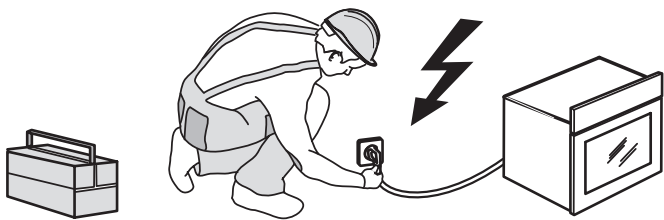
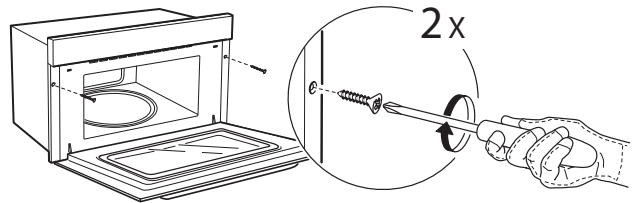
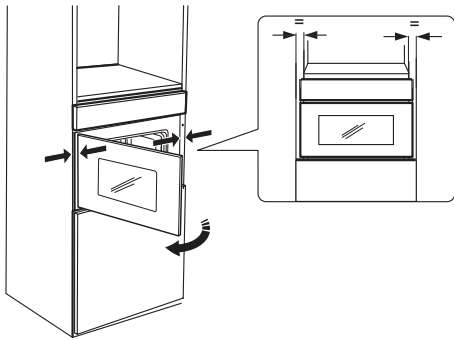
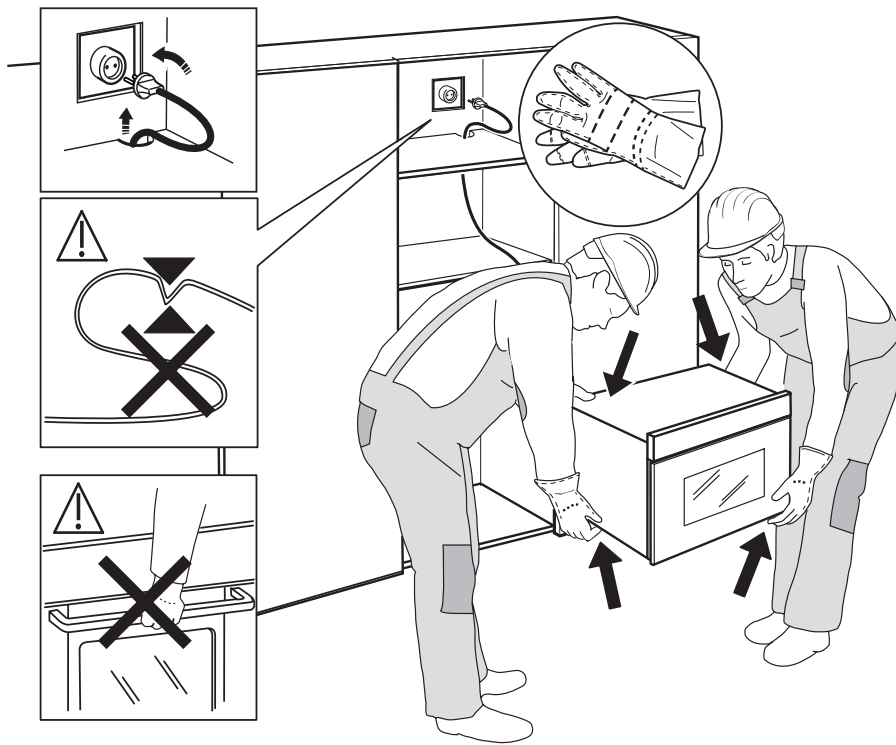


⚙️ x 2





NO

SIKKERHETSREGLER

VIKTIG Å LESE OG RESPEKTERE

Les disse sikkerhetsinstruksene før du tar i bruk apparatet. Oppbevar de i nærheten for fremtidig referanse.

Disse instruksjonene og maskinen gir er utstyrt med viktige sikkerhetsadvarsler. Disse må alltid leses og følges. Produsenten fraskriver seg ethvert ansvar for unnlattelse av å følge disse sikkerhetsinstruksjonene, for uegnet bruk av apparatet eller feil innstilling av kontroller.

⚠ Svært små barn (0-3 år) må holdes på sikker avstand fra apparatet. Små barn (3-8 år) må holdes på sikker avstand fra apparatet med mindre de holdes under kontinuerlig oppsyn. Barn fra 8 år og oppover og personer med nedsatt sansevne eller fysisk eller psykisk funksjonsevne, eller manglende erfaring og kunnskap kan kun bruke dette apparatet under tilsyn eller hvis de har fått opplæring i trygg bruk av apparatet og forstår farene det innebærer. Barn må ikke leke med apparatet. Barn må ikke foreta rengjørings- eller vedlikeholdsoppgaver uten å være under tilsyn.

⚠ ADVARSEL: Apparatet og dets tilgjengelige deler kan bli varme ved bruk. Vær forsiktig så ingen kommer borti varmeelementene. Barn under 8 år må holdes unna hvis de ikke er under kontinuerlig oppsyn.

⚠ La aldri apparatet være uten oppsyn under tørking av mat. Hvis apparatet er egnet for bruk med temperaturføler, bare bruke en temperaturføler anbefalt for denne ovnen - fare for brann.

⚠ Hold klær eller andre brennbare materialer borte fra apparatet, inntil alle komponenter er fullstendig avkjølt - fare for brann. Vær alltid spesielt oppmerksom ved tilberedning av matvarer som inneholder mye fett, olje eller når du tilfører alkoholholdige drikkevarer - fare for brann. Bruk grytekluter for å fjerne panner og tilbehør. Når tilberedningen er avsluttet, må du forsiktig åpne døren, slik at varm luft eller damp gradvis forsvinner før du når fram til ovnsrommet - fare for brannskader. Ikke blokker varmeluftventilene på forsiden av ovnen - fare for brann.

⚠ Vær spesielt oppmerksom når døren er åpen eller i nedre posisjon, for å unngå å treffe døren.

⚠ ADVARSEL: Dersom døren eller dørens pakninger er skadde, må ikke ovnen benyttes før den er reparert - fare for brann.

⚠ ADVARSEL: Væsker og matvarer må ikke varmes opp i forseglede beholdere - fare for eksplosjon, oppvarming av drikkevarer kan føre til forsinket eruptiv koking, må det utvises forsiktighet ved håndtering av beholderen - fare for brannskader.

⚠ Mikrobølgeovnen er beregnet på oppvarming av mat og drikke. Ikke tørk mat eller klær eller varme varmeputer, tøfler, svamper eller lignende - fare for brann. Når du varmer opp mat i plast- eller papirbeholdere, må du følge med på det som skjer i ovnen - fare for brann.

⚠ Innholdet i tåteflasker og barnematglass må røres eller ristes og temperaturen må kontrolleres - fare for at barnet kan brenne seg. Du må ikke varme egg med skall og hele hardkokte egg - eksplosjonsfare.

⚠ Bruk kun redskap som er egnet for mikrobølgeovner. Ikke bruk beholdere av metall - fare for skade

⚠ Bruk kun en temperatursonde som anbefales for denne ovnen - fare for brann.

⚠ Hvis det utvikles røyk, må du slå apparatet av eller trekke ut støpselet, og holde døren lukket for å kvele eventuelle flammer.

⚠ Dersom apparatet er plassert 850 mm eller mer over gulvet, vær oppmerksom på å ikke flytte dreieskiven når du tar ut beholdere - fare for skade.

⚠ Ikke bruk mikrobølgeovnen til frityrsteking, siden du ikke kan kontrollere temperaturen på oljen.

⚠ Metallbeholdere for mat og drikke er ikke egnet til bruk i mikrobølgeovn.

⚠ Du må ikke fjerne beskyttelsesdekslene for mikrobølgeovnens luftinntak som er plassert på sideveggene (kun visse modeller). De hindrer at fett og matpartikler kan komme inn i mikrobølgeovnens luftinntakskanaler.

TILLATT BRUK

⚠ ADVARSEL: Dette apparatet er ikke beregnet på å bli styrt ved en ekstern bryter, som f.eks. en timer, eller et adskilt system for fjernkontroll.

⚠ • Dette apparatet er beregnet for bruk i husholdninger og på lignende steder som for eksempel: selvbetjente kjøkken for butikkansatte, på kontorer eller på andre arbeidsplasser; gårder; av gjester på hotell, motell, bed & breakfast og andre overnattingssteder.

⚠ Ingen annen bruk er tillatt (f.eks. oppvarming av rom).

⚠ Denne maskinen er ikke er ikke for profesjonell bruk. Ikke bruk maskinen utendørs.

⚠ Ikke oppbevar eksplosiver eller brennbare stoffer (f.eks. bensin eller aerosolbokser) inne i eller i nærheten av maskinen - brannfare.

INSTALLASJON

⚠ Flytting og installering av maskinen må utføres av to eller flere personer - fare for skade. Bruk beskyttende hansker for å pakke ut og installere maskinen - fare for kutt.

⚠ Installasjon, inkludert tilkøpling av vann (hvis dette er aktuelt), elektrisk tilkøpling og reparasjoner må utføres av kvalifiserte

teknikere. Ikke reparer eller erstatt deler av maskinen med mindre det er tydelig spesifisert i bruksanvisningen. Hold barn på sikker avstand fra installeringsområdet. Pakk ut maskinen og forsikre deg om at det ikke er blitt skadet under transporten. Hvis det oppstår problemer, kontakt forhandleren eller nærmeste ettersalgsservice. Når maskinen er installert, må emballasjeavfall (plast, deler i styroskum osv.) oppbevares utilgjengelig for barn - fare for kvelning. Apparatet må alltid frakobles strømmettet før installasjonen - fare for elektrisk støt. Under monteringen må du påse at strømledningen ikke kommer i klem og blir skadet - fare for brann eller elektrisk støt. Maskinen må ikke settes på før installeringen er fullført.

⚠ Gjør helt ferdig åpningen på seksjonen før ovnen settes på plass i møbelet og fjern alt spon og sagflis.

⚠ Fjern ikke apparatet fra sin base i polystyrenskum før det er tid for installasjon.

⚠ Undersiden av apparatet må ikke være tilgjengelig etter installasjon - fare for brannskader.

⚠ Ikke installer apparatet bak en dekorativ dør - Fare for brann.

⚠ Dersom apparatet er installert under benkeplaten, må du ikke dekke til minimumsavstanden mellom benkeplaten og øvre kanten til ovnen - fare for brannskader.

⚠ Dette apparatet er beregnet for innbygging. Ikke bruk det frittstående eller plassere det i et skap.

Når du har pakket ut apparatet, må du forsikre deg om at døren lukker seg skikkelig. Hvis det oppstår problemer, kontakt forhandleren eller nærmeste ettersalgsservice.

ELEKTRISKE ADVARSLER

⚠ Typeskiltet sitter på forkanten av ovnen (synlig når døren åpnes).

⚠ Det må være mulig å koble apparatet fra strømforsyningen ved å trekke ut støpslet dersom støpselet er tilgjengelig, eller ved hjelp av en flerpolet bryter montert ovenfor stikkkontakten i henhold til regler for montering av ledninger og apparatet må jordes i samsvar med de nasjonale elektriske sikkerhetsstandardene.

⚠ Ikke bruk skjøteledninger, multi-stikkontakter eller adaptere. De elektriske komponentene må ikke være tilgjengelige etter installasjonen. Ikke bruk apparatet når du er våt eller barbert. Ikke bruk dette apparatet dersom strømkabelen eller støpselet er skadet, hvis det ikke fungerer som det skal, eller dersom det er blitt skadet eller har falt ned.

⚠ Hvis strømledningen er skadet, må den erstattes med en ny av produsenten, serviceavdelingen eller tilsvarende kvalifiserte personer for å hindre at det oppstår farlige situasjoner - fare for elektrisk støt.

⚠ Ta kontakt med et godkjent servicesenter dersom det er nødvendig å skifte ut nettkabelen.

RENHOLD OG VEDLIKEHOLD

⚠ ADVARSEL: Det er farlig for ufaglærte personer å utføre servicearbeid eller reparasjoner som innebærer å fjerne et deksel på denne ovnen. Dekslene beskytter mot mikrobølgeenergien.

⚠ Dersom du ikke holder ovnen ren, kan overflatene bli ødelagte. Dette kan ha sterk innvirkning på apparatets levetid og kan føre til farlige situasjoner.

⚠ Ovnen må rengjøres regelmessig og matrester må fjernes.


⚠ ADVARSEL : Påse at apparatet er slått av og koplet fra strømforsyningen før du utfører vedlikehold; Bruk aldri damprengjøringsutstyr - fare for elektrisk støt.

⚠ Rengjør regelmessig innsiden av apparatets dør og den tilhørende pakningen, uten å fjerne den. Bruk en myk svamp, bløtt vann og nøytral såpe; tørk med en nøytral myk klut. Ikke bruk metallskraper.

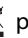
⚠ Bruk ikke skuremidler eller skraperedskaper av metall for å rengjøre glasset i ovnsdøren. Dette kan ripe overflaten av glasset, noe som kan føre til at glasset slår sprekker.

⚠ Påse at apparatet er nedkjølt før du gjør det rent eller utfører vedlikehold. - Fare for forbrenning.

AVHENDING AV EMBALLASJEMATERIAL

Emballasjematerialet er 100 % gjenvinnbart og er merket med gjenvinnings symbolet . De forskjellige delene av emballasjematerialet må avhendes ifølge gjeldende lokale miljøforskrifter.

AVHENDING AV HUSHOLDNINGSAPPARAT

Apparatet er fremstilt av materialer som kan resirkuleres eller brukes om igjen. Maskinen må avfallsbehandles i samsvar med lokale bestemmelser angående avfallsbehandling. For mer utfyllende informasjon om behandling, gjenvinning og resirkulering av elektriske husholdningsapparater, kan du kontakte de kompetente lokale styresmaktene, det lokale renholdsverket eller butikken der du kjøpte husholdningsapparatet. Dette apparatet er merket i overensstemmelse med det Europeiske Direktivet 2012/19/EU, Kasserte elektriske og elektroniske produkter (WEEE). Ved å sørge for at dette produktet kasseres forskriftmessig, bidrar du til å forhindre de negative miljø- og helsekonsekvensene feil avfallshåndtering av dette produktet kan forårsake. Symbolet  på produktet eller på de vedlagte dokumentene, indikerer at det ikke må behandles som vanlig husholdningsavfall, men transporteres til en innsamlingsstasjon for resirkulering av elektrisk og elektronisk utstyr.

Produsenten, Whirlpool EMEA S.p.A., erklærer at denne modellen, W9 MD260 IXL, av husholdningsapparat med radioutstyret Tourmaline WiFi Modul, er i overensstemmelse med direktivet 2014/53/UE.

Den fullstendige teksten til samsvarserklæringen er til stede på følgende nettsted: docs.whirlpool.eu

Radioutstyret fungerer i frekvensbåndet 2.4 GHz ISM, den maksimale radiofrekvenseffekten som overføres overstiger ikke 20 dBm (e.i.r.p.) (ekvivalent isotropisk utstrålt effekt).

Dette produktet inkluderer frie programvarer som er utviklet av tredjeparter. Lisensbekreftelsen for bruken av den frie programvaren er tilgjengelig på det følgende nettstedet: docs.whirlpool.eu



400011233759
