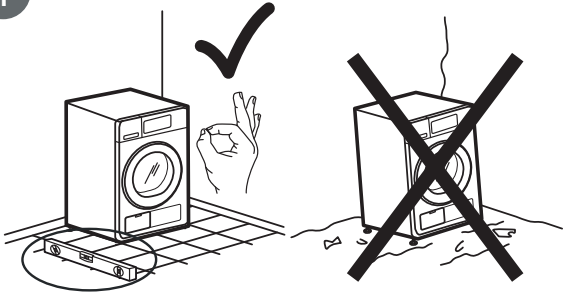
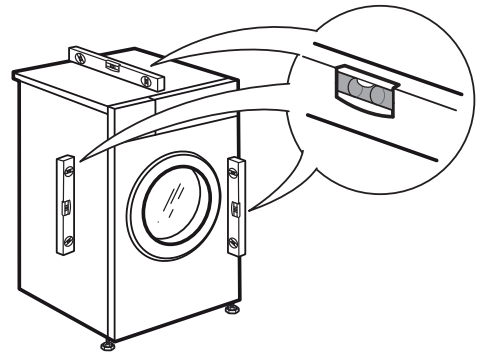


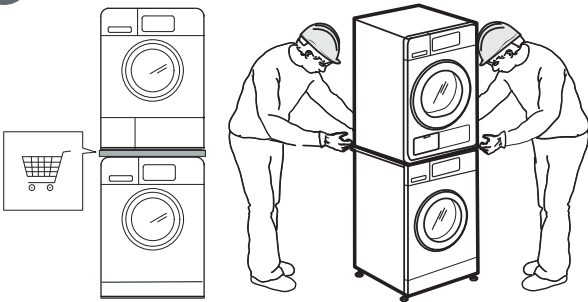
1



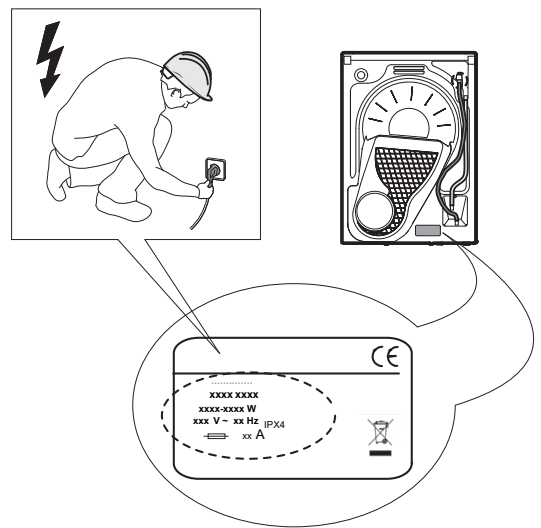
4



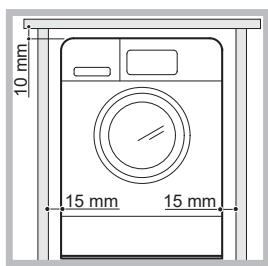
2a



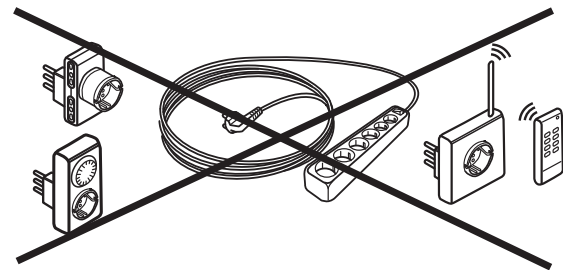
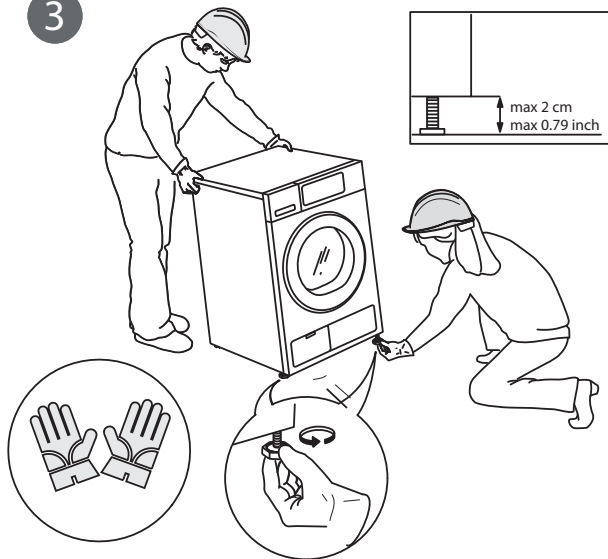
5



2b



3



# SÄKERHETSANVISNINGAR

# VIKTIGT ATT LÄSA OCH OBSERVERA

 Denna symbol påminner dig om att läsa denna bruksanvisning.

Innan du använder apparaten ska du läsa dessa säkerhetsanvisningar. Förvara dem till hands för framtida bruk.

I dessa instruktioner och på själva apparaten ges viktiga säkerhetsvarningar som måste iakttas hela tiden. Tillverkaren fransäger sig allt ansvar för underlåtenhet att följa dessa säkerhetsinstruktioner, för olämplig användning av apparaten eller vid felaktig inställning av kontrollerna.

⚠ Mycket små barn (0-3 år) ska hållas på avstånd från apparaten. Små barn (3-8 år) ska hållas på avstånd från apparaten förutom om de hålls under ständig tillsyn. Barn från 8 års ålder och personer med nedsatt fysisk, sensorisk eller mental förmåga, eller bristande erfarenhet och kunskap får lov att använda produkten om de hålls under uppsikt eller om de har fått instruktioner om hur produkten ska användas på ett säkert sätt och förutsatt att de förstår vilka faror det innebär. Barn får inte leka med apparaten. Rengöring och användarunderhåll får inte utföras av barn utan tillsyn.

⚠ **WARNING:** Avbryt aldrig torktummlaren innan torkcykeln är klar förutom om du omgående tar ut tvätten från maskinen och sprider ut den så att värmen försvinner.

⚠ V sušilnem stroju ni dovoljeno sušiti izdelkov, ki so bili prepojeni z jedilnim oljem, acetonom, alkoholom, bencinom, kerozinom, sredstvi za odstranjevanje madežev, terpentinom, voski in sredstvi za odstranjevanje voskov ipd., in izdelkov iz penaste gume (lateksa), kap za tuširanje, impregniranih tkanin, gumiranih izdelkov in oblačil ali blazin, napolnjenih s penasto gumo. Ta bort eventuella föremål från fickorna, som t.ex. tändare och tändstickor. Använd inte torktummlaren om du har använt industriella kemikalier för rengöring.

⚠ Plagg med oljefläckar får inte torktumlas på grund av att de kan antändas.

⚠ Tvinga inte upp luckan och använd inte luckan att stå på.

## TILLÅTEN ANVÄNDNING

⚠ **POZOR:** aparat ni namenjen temu, da bi ga upravljali z zunanjimi upravljalnimi napravami, kot sta časovnik ali ločen daljinski upravljalnik.

⚠ Aparat je namenjen uporabi v gospodinjstvu in temu podobnim načinom uporabe, na primer: v kuhinjah za osebje v trgovinah, pisarnah in drugih delovnih okoljih, na kmetijah, za goste v hotelih, motelih, gostiščih, ki ponujajo nočitev z zajtrkom, in prebivalce drugih stanovanjskih okolij.

⚠ Aparat ni namenjen profesionalni uporabi. Aparata ne uporabljajte na prostem.

⚠ V aparatu ali v njegovi bližini ne shranjajte eksplozivnih ali vnetljivih snovi (npr. bencin in pločevinke z razpršili) – nevarnost požara.

⚠ V aparat ne vložite večje količine perila (kg suhega

perila) kot je določeno v preglednici programov.

⚠ V sušilnem stroju ne sušite neopranega perila.

⚠ Pazite, da se okrog sušilnega stroja ne bodo nabirali prah ali vlakna.

⚠ Mehčalce ali podobne izdelke lahko uporabite v skladi z navodili proizvajalca.

⚠ Perila ne posušite preveč.

## INSTALLATION

⚠ För att flytta och installera apparaten krävs minst två personer - risk för personskada. Använd skyddshandskar för uppäckning och installation - risk för skärskada.

⚠ Installation, inklusive vattentillförsel (i förekommande fall), elektriska anslutningar och reparationer ska utföras av behörig tekniker. Reparera eller byt inte ut delar på produkten om detta inte direkt rekommenderas i bruksanvisningen. Håll barn på säkert avstånd från installationsplatsen. Packa upp produkten och kontrollera att den inte har skadats under transporten. Kontakta din återförsäljare eller närmaste kundservice om du upptäcker ett problem. Efter installationen ska förpackningsavfallet (delar i plast, polystyren o.s.v.) förvaras utom räckhåll för barn - risk för kvävning. Apparaten ska kopplas bort från strömförsörjningen innan någon installationsåtgärd utförs - risk för elchock. Under installation, se till att apparaten inte skadar nätkabeln - risk för brand eller elchock. Slå inte på apparaten förrän installationen har slutförts.

⚠ Installera torktummlaren i rum med lämplig luftcirkulation (öppen dörr, ventilationsgaller eller öppning större än 500 cm<sup>2</sup>) för att undvika returflöde av gaser in i rummet från anordningar som förbränner andra bränslen, inklusive öppna spisar. Om torktummlaren installeras under en arbetsbänk ska det finnas ett utrymme på 10 mm mellan tummlarens övre panel och föremål ovanför den, och 15 mm mellan apparatens sidor och väggar eller möbler bredvid den.

⚠ Om torktummlaren installeras nära en gas- eller kolspis ska man placera en värmeisolerande skiva (85 cm x 57 cm) mellan dem, vars sida som är vänd mot spisen ska vara täckt med aluminiumfolie.

⚠ Frånluft får inte släppas ut i en kanal som används för frånluft från apparater som bränner gas eller annat bränsle.

⚠ Apparaten får inte installeras bakom en låsbar dörr, en skjutdörr eller en dörr med hänglås på andra sidan som innebär att fullständig öppning av torktummlaren kan vara begränsad.

⚠ Apparaten ska placeras mot en vägg för att begränsa åtkomst till dess baksida.

⚠ Se till att inte använda en matta som täcker ventilationsöppningarna längst ned på torktummlaren.

⚠ Om du vill ställa torktummlaren ovanpå en tvättmaskin, kontakta först kundservice eller återförsäljaren för en komplett lista på lämpliga modeller. Stapling tillåts bara om torktummlaren

placeras ovanpå tvättmaskinen med hjälp av en lämplig staplingsatts som kan köpas av vår kundservice eller din specialiserade återförsäljare. Instruktioner för korrekt montering medföljer staplingsattsens.

### **VARNINGAR GÄLLANDE EL**

⚠ Det måste alltid kunna gå att koppla bort apparaten från elnätet, antingen genom att ta ut stickproppen från eluttaget, om åtkomligt, eller med hjälp av en flerpoleg strömbrytare som installeras före eluttaget i enlighet med kabeldragningsreglerna. Dessutom ska apparaten jordas i enlighet med nationella elstandarder.

⚠ Använd inte förlängningskablar, grenuttag eller adaptrar. När installationen är klar ska det inte gå att komma åt de elektriska komponenterna. Använd inte apparaten om du är våt eller barfota. Använd inte denna apparat om nätkabeln eller stickkontakten är skadad, om den inte fungerar som den ska eller om den har skadats eller fallit ned på golvet.


⚠ Om nätkabeln är skadad ska den bytas ut mot en likadan av tillverkaren, tillverkarens servicetekniker eller liknande kvalificerad tekniker för att undvika fara - risk för elchock.

### **RENGÖRING OCH UNDERHÅLL**

⚠ **VARNING:** Försäkra dig om att apparaten är avstängd och bortkopplad från elnätet innan något underhållsarbete påbörjas. Använd skyddshandskar (risk för sårbildning) och skyddsskor (risk för blåmärken) för att undvika risk för personskada. Se till att hantera enheten med två personer (minska belastningen). Använd aldrig ångtvätt (risk för elstöt). Icke-professionella reparationer som inte har godkänts av tillverkaren kan leda till en risk för hälsa och säkerhet som tillverkaren inte kan hållas ansvarig för. Eventuella fel eller skador orsakade av icke-professionella reparationer eller icke-professionellt underhåll täcks inte av garantin, vars villkor beskrivs i dokumentet som levererades med enheten.

⚠ Se till att allt ludd tas bort innan ett torkprogram startas.

### **KASSERING AV FÖRPACKNINGSMATERIAL**

Förpackningsmaterialet kan återvinnas till 100%, vilket framgår av återvinningssymbolen .


Därför ska de olika delarna av förpackningen kasseras på ett ansvarsfullt sätt och i enlighet med gällande lokala bestämmelser för avfallshantering.

### **KASSERING AV GAMLA HUSHÅLLSAPPARATER**

Denna produkt är tillverkad av material som kan återanvändas eller återvinnas. Kassera den enligt lokala bestämmelser för avfallshantering.

För mer information om hantering, återvinning och återanvändning av elektriska hushållsapparater, var god kontakta de lokala myndigheterna, ortens sophanteringstjänst eller butiken där apparaten inhandlades. Aparat je označen v skladu z evropsko Direktivo 2012/19/EU o odpadni električni in elektronski opremi (OEE0) in uredbami o odpadni električni in elektronski opremi (WEEE) iz leta 2013 (v veljavni različici).

Genom att säkerställa att denna produkt bortskaffas på ett korrekt sätt hjälper du till att förhindra negativa konsekvenser på miljön och människors hälsa.

Symbolen  på produkten och på de dokument som medföljer produkten visar att denna produkt inte får skrotas som hushållsavfall, utan ska lämnas in på återvinningsstation för återvinning av elektrisk och elektronisk utrustning.



---

---

---

---

---

---

---

---

---

---

---

---

---

---

---

---

---

---

---

---

---

---

---

---

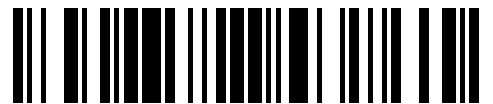
---

---

---

---

---



W11538067

05/2021