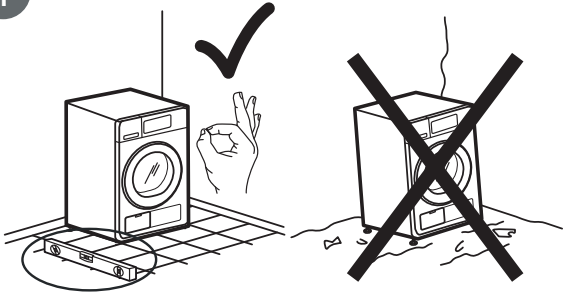
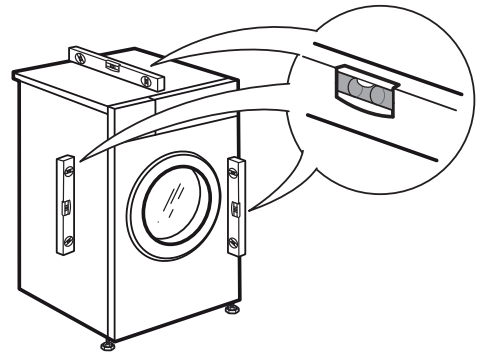


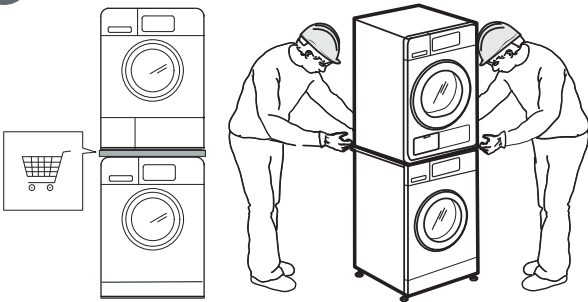
1



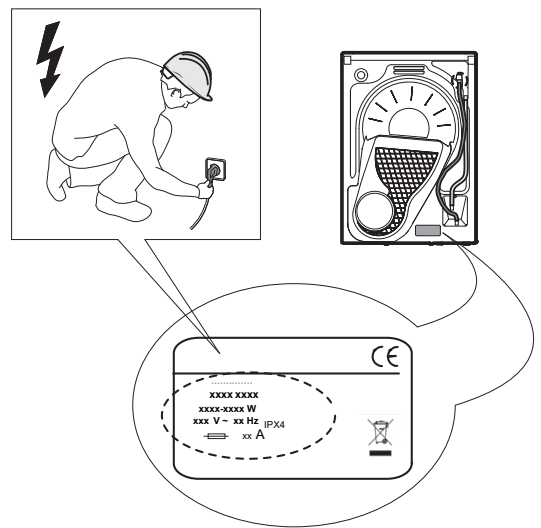
4



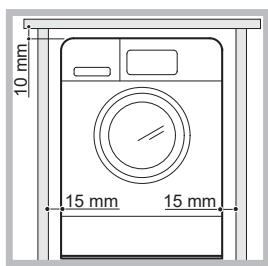
2a



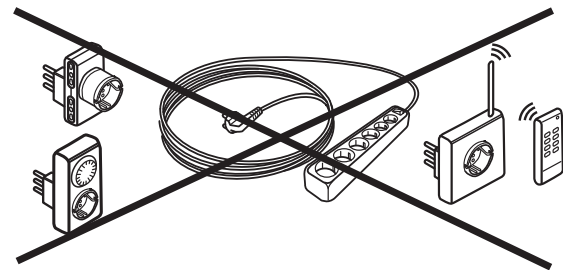
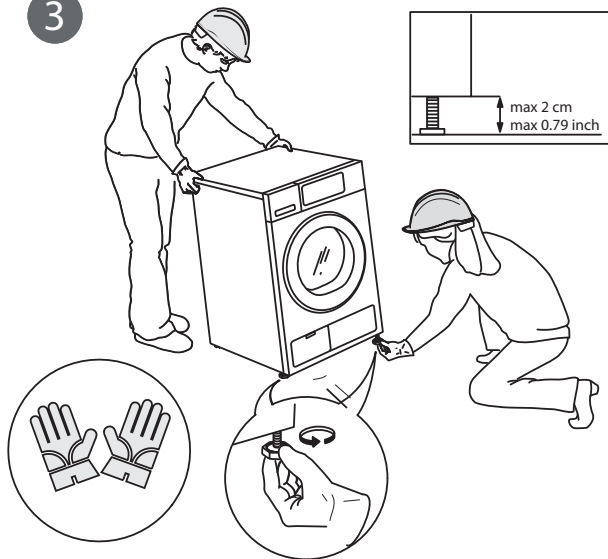
5



2b



3



ΟΔΗΓΙΕΣ ΓΙΑ ΤΗΝ ΑΣΦΑΛΕΙΑ

📖 Αυτό το σύμβολο σας υπενθυμίζει να διαβάσετε το εγχειρίδιο οδηγιών.

Πριν χρησιμοποιήσετε τη συσκευή, διαβάστε αυτές τις οδηγίες για την ασφάλεια. Φυλάξτε τις οδηγίες σε κοντινό σημείο για μελλοντική αναφορά.

Αυτές οι οδηγίες και η συσκευή περιλαμβάνουν σημαντικές προειδοποιήσεις σχετικά με την ασφάλεια, τις οποίες πρέπει να τηρείτε σε κάθε περίπτωση. Ο κατασκευαστής δεν φέρει καμία ευθύνη για τη μη τήρηση αυτών των οδηγιών ασφαλείας, για ακατάλληλη χρήση της συσκευής ή λανθασμένη ρύθμιση των χειριστηρίων.

⚠️ Κρατήστε τα μικρά παιδιά (0-3 ετών) μακριά από τη συσκευή. Κρατήστε τα μικρά παιδιά (3-8 ετών) μακριά από τη συσκευή εκτός εάν επιτηρούνται διαρκώς. Η συσκευή μπορεί να χρησιμοποιηθεί από παιδιά ηλικίας 8 ετών και άνω ή άτομα με μειωμένες σωματικές, αισθητηριακές ή διανοητικές ικανότητες ή με έλλειψη εμπειρίας και γνώσης της συσκευής, εφόσον βρίσκονται υπό επιτήρηση ή έχουν λάβει οδηγίες σχετικά με την ασφαλή χρήση της συσκευής και κατανοούν τους κινδύνους που συνεπάγεται. Τα παιδιά δεν πρέπει να παίζουν με τη συσκευή. Εργασίες καθαρισμού και συντήρησης δεν πρέπει να εκτελούνται από παιδιά χωρίς επιτήρηση.

⚠️ **ΠΡΟΕΙΔΟΠΟΙΗΣΗ:** Ποτέ μην θέτετε εκτός λειτουργίας το στεγνωτήριο προτού ολοκληρωθεί ο κύκλος στεγνώματος, εκτός εάν αφαιρέσετε γρήγορα τα ρούχα και τα απλώσετε έτσι ώστε να διασκορπιστεί η θερμότητα.

⚠️ Είδη που έχουν λερωθεί με ουσίες όπως μαγειρικό λάδι, ακετόνη, αλκοόλ, βενζίνη, κηροζίνη, προϊόντα αφαίρεσης κηλίδων, τερεβινθίνη, κεριά και αφαιρούμενα κεριά και αντικείμενα όπως αφρώδες καουτσούκ (αφρός από λατέξ), καλύμματα ντους, αδιάβροχα υφάσματα, αντικείμενα από καουτσούκ και ρούχα ή μαξιλάρια εφοδιασμένα με αφρώδες ελαστικό τακάκια δεν πρέπει να στεγνώνονται στο στεγνωτήριο. Αφαιρέστε όλα τα αντικείμενα από τις τσέπες όπως αναπτήρες και σπύρτα. Μη χρησιμοποιείτε το στεγνωτήριο εάν έχουν χρησιμοποιηθεί χημικές ουσίες για τον καθαρισμό.

⚠️ Ρούχα εμποτισμένα με λάδι δεν πρέπει να στεγνώνονται στο στεγνωτήριο λόγω της υψηλής ευφλεξιμότητάς τους.

⚠️ Ποτέ μην ζορίζετε την πόρτα να ανοίξει και μην την χρησιμοποιείτε ως σκαλοπάτι.

ΕΠΙΤΡΕΠΟΜΕΝΗ ΧΡΗΣΗ

⚠️ **ΠΡΟΣΟΧΗ:** Η συσκευή δεν προορίζεται για χρήση σε συνδυασμό με εξωτερικό χρονοδιακόπτη ή ξεχωριστό σύστημα απομακρυσμένου ελέγχου.

⚠️ Η συσκευή αυτή έχει σχεδιαστεί για οικιακή χρήση καθώς και για παρόμοιες χρήσεις όπως: χώροι κουζίνας προσωπικού σε καταστήματα, γραφεία και σε άλλους χώρους εργασίας, αγροκτήματα, από πελάτες σε ξενοδοχεία, μοτέλ, bed & breakfast και άλλους χώρους κατοικίας.

ΣΗΜΑΝΤΙΚΕΣ ΟΔΗΓΙΕΣ ΠΟΥ ΠΡΕΠΕΙ ΝΑ ΔΙΑΒΑΣΕΤΕ ΚΑΙ ΝΑ ΤΗΡΕΙΤΕ

⚠️ Αυτή η συσκευή δεν προορίζεται για επαγγελματική χρήση. Μην χρησιμοποιείτε τη συσκευή σε εξωτερικό χώρο.

⚠️ Μην αποθηκεύετε εκρηκτικές ή άλλες εύφλεκτες ουσίες (π.χ. πετρέλαιο ή κουτάκια αερολύματος) μέσα ή κοντά στη συσκευή - κίνδυνος πυρκαγιάς.

⚠️ Μην φορτώνετε τη συσκευή πάνω από τη μέγιστη χωρητικότητα (kg στεγνών ρούχων) που αναγράφεται στον πίνακα προγραμμαμάτων.

⚠️ Μην στεγνώνετε άπλυτα ρούχα στο στεγνωτήριο.

⚠️ Φροντίστε να μην υπάρχουν γύρω από το στεγνωτήριο χνούδια και σκόνη.

⚠️ Τα μαλακτικά ρούχων ή παρόμοια προϊόντα πρέπει να χρησιμοποιούνται με τον τρόπο που αναφέρεται στις οδηγίες χρήσης του μαλακτικού.

⚠️ Μην στεγνώνετε υπερβολικά τα πλυμένα ρούχα.

ΕΓΚΑΤΑΣΤΑΣΗ

⚠️ Η μετακίνηση και η εγκατάσταση της συσκευής πρέπει να πραγματοποιούνται από δύο τουλάχιστον άτομα - κίνδυνος τραυματισμού. Χρησιμοποιείτε προστατευτικά γάντια για την αποσυσκευασία και την εγκατάσταση - κίνδυνος κοψίματος.

⚠️ Η εγκατάσταση, συμπεριλαμβανομένης της παροχής νερού (εάν υπάρχει), τις ηλεκτρικές συνδέσεις και τις επισκευές, πρέπει να πραγματοποιούνται από τεχνικά εξειδικευμένο προσωπικό. Μην επισκευάζετε και μην αντικαθιστάτε κανένα εξάρτημα της συσκευής, εκτός εάν αναφέρεται ρητά στο εγχειρίδιο χρήσης. Κρατήστε τα παιδιά μακριά από το χώρο εγκατάστασης. Μετά την αφαίρεση της συσκευής από τη συσκευασία, βεβαιωθείτε ότι δεν έχει υποστεί ζημιά κατά τη μεταφορά. Εάν παρουσιαστεί κάποιο πρόβλημα, επικοινωνήστε με τον αντιπρόσωπο ή με το πλησιέστερο κέντρο εξυπηρέτησης πελατών. Μετά την εγκατάσταση, τα υλικά συσκευασίας (πλαστικά, φελιζόλ, κλπ.) πρέπει να φυλάσσονται μακριά από τα παιδιά - κίνδυνος ασφυξίας. Η συσκευή πρέπει να αποσυνδέεται από την ηλεκτρική τροφοδοσία πριν από κάθε εργασία εγκατάστασης - κίνδυνος ηλεκτροπληξίας. Κατά την εγκατάσταση, βεβαιωθείτε ότι η συσκευή δεν προκαλεί φθορά στο καλώδιο ηλεκτρικής τροφοδοσίας - κίνδυνος ηλεκτροπληξίας. Ενεργοποιήστε τη συσκευή μόνο όταν ολοκληρωθεί η εγκατάσταση.

⚠️ Τοποθετήστε το στεγνωτήριο σε χώρο με επαρκή εξαερισμό (ανοιχτή πόρτα, γρίλια εξαερισμού ή άνοιγμα μεγαλύτερο από 500 cm²) προκειμένου να αποφευχθεί η αντίστροφη ροή αερίων στο χώρο από συσκευές που καίνε άλλα καύσιμα, συμπεριλαμβανομένης της ελεύθερης φλόγας. Αν το στεγνωτήριο εγκατασταθεί κάτω από έναν πάγκο, θα πρέπει να προβλεφθεί μια απόσταση 10 mm ανάμεσα στην άνω επιφάνεια του στεγνωτηρίου και οποιοδήποτε αντικείμενο επάνω από αυτήν, καθώς και απόσταση 15 mm ανάμεσα στις πλαϊνές επιφάνειες του στεγνωτηρίου και τους τοίχους ή τα

έπιπλα που βρίσκονται δίπλα.

⚠ Αν το στεγνωτήριο είναι τοποθετημένο κοντά σε σόμπα αερίου ή άνθρακα, φροντίστε να τοποθετήσετε ανάμεσα μια μονωτική (85 x 57 cm), καθώς η πλευρά προς τη σόμπα καλύπτεται με φύλλο αλουμινίου.

⚠ Ο εξερχόμενος αέρας δεν πρέπει να εκκενώνεται σε καπναγωγό που χρησιμοποιείται για την εκκένωση των καπνών από συσκευές που καίνε αέριο ή άλλα καύσιμα.

⚠ Η συσκευή δεν πρέπει να τοποθετείται πίσω από μια πόρτα που κλειδώνει, μια συρόμενη πόρτα ή μια πόρτα με μεντεσέδες στην αντίθετη πλευρά από αυτήν του στεγνωτηρίου, εμποδίζοντας έτσι το πλήρες άνοιγμα της πόρτας του στεγνωτηρίου.

⚠ Η συσκευή πρέπει να τοποθετείται με τρόπο ώστε να ακουμπάει σε τοίχο για να περιορίζεται η πρόσβαση στην πίσω πλευρά.

⚠ Προσέξτε να μην χρησιμοποιήσετε ένα χαλί, που φράζει τα ανοίγματα εξαερισμού στη βάση του στεγνωτηρίου.

⚠ Εάν θέλετε να τοποθετήσετε το στεγνωτήριο πάνω στο πλυντήριο ρούχων σας, επικοινωνήστε πρώτα με το κέντρο εξυπηρέτησης πελατών ή τον εξειδικευμένο αντιπρόσωπο, για να βεβαιωθείτε ότι κάτι τέτοιο είναι δυνατό. Η τοποθέτηση του στεγνωτηρίου πάνω στο πλυντήριο μπορεί να γίνει μόνο εάν το στεγνωτήριο συνδέεται με το πλυντήριο με το ειδικό κιτ στοίβαξης που διατίθεται από το κέντρο εξυπηρέτησης πελατών ή τον εξειδικευμένο αντιπρόσωπο. Οδηγίες για τη σωστή συναρμολόγηση παρέχονται με το κιτ στοίβαξης.

ΗΛΕΚΤΡΙΚΕΣ ΠΡΟΕΙΔΟΠΟΙΗΣΕΙΣ

⚠ Πρέπει να είναι δυνατή η αποσύνδεση της συσκευής από την ηλεκτρική τροφοδοσία με αφαίρεση του φικ εάν η πρίζα είναι προσβάσιμη ή με χρήση του πολυπολικού διακόπτη που έχει εγκατασταθεί πριν από την πρίζα σύμφωνα με τα εθνικά πρότυπα ηλεκτρικής ασφάλειας και η συσκευή πρέπει να διαθέτει γείωση με βάση τα εθνικά πρότυπα ασφαλείας.

⚠ Μη χρησιμοποιείτε καλώδια προέκτασης (μπαλαντέζες), πολύπριζα ή προσαρμογείς. Μετά την εγκατάσταση, δεν πρέπει να είναι δυνατή η πρόσβαση του χρήστη στα ηλεκτρικά εξαρτήματα. Μη χρησιμοποιείτε τη συσκευή όταν είστε βρεγμένος ή με γυμνά πόδια. Μη χρησιμοποιήσετε τη συσκευή εάν έχει φθαρεί το ηλεκτρικό καλώδιο ή το φικ, εάν δεν λειτουργεί κανονικά, εάν έχει πέσει ή εάν έχει υποστεί άλλη ζημιά.

⚠ Εάν το καλώδιο τροφοδοσίας έχει υποστεί ζημιά, πρέπει να αντικατασταθεί από τον κατασκευαστή, τον αντιπρόσωπο τεχνικής υποστήριξης ή άλλα καταρτισμένα άτομα, ώστε να αποφευχθούν τυχόν κίνδυνοι - κίνδυνος ηλεκτροπληξίας.


ΚΑΘΑΡΙΣΜΟΣ ΚΑΙ ΣΥΝΤΗΡΗΣΗ

⚠ ΠΡΟΕΙΔΟΠΟΙΗΣΗ: Βεβαιωθείτε ότι η συσκευή είναι απενεργοποιημένη και αποσυνδεδεμένη από

το τροφοδοτικό πριν εκτελέσετε οποιαδήποτε εργασία συντήρησης. Για να αποφύγετε τον κίνδυνο τραυματισμού, χρησιμοποιήστε προστατευτικά γάντια (κίνδυνος σχισίματος) και παπούτσια ασφαλείας (κίνδυνος για μώλωπες), φροντίστε ο χειρισμός να γίνεται από δύο άτομα (μειώστε το φορτίο), ποτέ μην χρησιμοποιείτε εξοπλισμό καθαρισμού με ατμό (κίνδυνος ηλεκτροπληξίας). Οι επισκευές από μη επαγγελματίες που δεν εγκρίνονται από τον κατασκευαστή θα μπορούσαν να οδηγήσουν σε κίνδυνο για την υγεία και την ασφάλεια, για τα οποία ο κατασκευαστής δεν μπορεί να θεωρηθεί υπεύθυνος. Τυχόν ελάττωμα ή ζημιά που προκλήθηκε από επισκευές ή συντήρηση που έγιναν από μη επαγγελματίες δεν καλύπτονται από την εγγύηση, οι όροι της οποίας περιγράφονται στο έγγραφο που παραδίδεται με τη μονάδα.

⚠ Βεβαιωθείτε ότι όλα οι παγίδες για το χνούδι είναι καθαρές πριν ξεκινήσετε τον κύκλο στέγνωσης.

ΑΠΟΡΡΙΨΗ ΤΩΝ ΥΛΙΚΩΝ ΣΥΣΚΕΥΑΣΙΑΣ


Τα υλικά της συσκευασίας είναι 100% ανακυκλώσιμα και φέρουν το σύμβολο της ανακύκλωσης .

Τα διάφορα μέρη της συσκευασίας πρέπει συνεπώς να απορρίπτονται με υπευθυνότητα και σε πλήρη συμμόρφωση με τους κανονισμούς της τοπικής δημοτικής αρχής όσον αφορά τη διάθεση αποβλήτων.

ΑΠΟΡΡΙΨΗ ΗΛΕΚΤΡΙΚΩΝ ΟΙΚΙΑΚΩΝ ΣΥΣΚΕΥΩΝ

Η συσκευή αυτή έχει κατασκευαστεί από ανακυκλώσιμα ή επαναχρησιμοποιήσιμα υλικά. Απορρίψτε σύμφωνα με τους κανονισμούς των τοπικών αρχών. Για περαιτέρω πληροφορίες σχετικά με την επεξεργασία, την ανάκτηση και την ανακύκλωση των ηλεκτρικών οικιακών συσκευών, επικοινωνήστε με τις αρμόδιες τοπικές αρχές, την υπηρεσία συλλογής οικιακών αποβλήτων ή το κατάστημα από όπου αγοράσατε αυτό το προϊόν. Αυτή η συσκευή επισημαίνεται σύμφωνα με την Ευρωπαϊκή Οδηγία 2012/19/ΕΕ, Απόβλητα Ηλεκτρικού και Ηλεκτρονικού Εξοπλισμού (ΑΗΗΕ) και με τους κανονισμούς 2013 για τα Απόβλητα Ηλεκτρικού και Ηλεκτρονικού Εξοπλισμού (όπως τροποποιήθηκε).

Εξασφαλίζοντας τη σωστή απόρριψη αυτού του προϊόντος, θα βοηθήσετε στην αποτροπή των πιθανά βλαβερών συνεπειών για το περιβάλλον και την ανθρώπινη υγεία.

Το σύμβολο  πάνω στο προϊόν ή στα συνοδευτικά έγγραφα υποδεικνύει ότι αυτή η συσκευή δεν μπορεί να θεωρηθεί οικιακό απόρριμμα, αλλά πρέπει να παραδίδεται στο κατάλληλο κέντρο συλλογής για την ανακύκλωση ηλεκτρικών και ηλεκτρονικών εξαρτημάτων.



A series of horizontal lines spanning the width of the page, providing a template for writing.



W11538067

05/2021