

ÎNAINTE DE A UTILIZA APARATUL PENTRU PRIMA DATĂ:

- **IMPORTANT: ESTE NECESAR SĂ CITIȚI INSTRUCȚIUNILE DE INSTALARE.**
- **IMPORTANT: ÎNDEPĂRTAȚI BULOANELE ȘI SUPORTURILE PENTRU TRANSPORT.**
- **Primul ciclu de spălare fără rufe:**

1. Deschideți robinetul (robineții).
2. Închideți clapele rabatabile ale tamburului.
3. Introduceți puțin detergent (circa 30 ml) în sertarul dozator pentru detergenți 1 1 1 .
4. Închideți capacul.
5. Seleționați un program scurt de spălare și cu un număr redus de turații de centrifugă (vezi diagrama programului).
6. Porniți mașina de spălat.

Această acțiune va evacua toată apa rămasă în mașina de spălat în urma probei de funcționare făcută de producător.

SPĂLAREA NORMALĂ:

1. Deschideți robinetul (robineții).
2. Sortați rufe în funcție de tipul de materiale și culori, apoi încărcați mașina.
3. Închideți clapele rabatabile ale tamburului.
4. Adăugați detergentul și aditivii necesari în dozator.
5. Închideți capacul.
6. Seleționați programul, temperatura, viteza de centrifugare și opțiunile speciale.
7. Porniți mașina de spălat.

Citiți aceste instrucțiuni de folosire cu atenție pentru a cunoaște toate funcțiile mașinii Dumneavoastră de spălat.

RO	CUPRINS
INSTRUCȚIUNI DE INSTALARE	PAGE 89
MAȘINA DE SPĂLAT ȘI ACCESORIILE	PAGE 92
RECOMADĂRI PENTRU PROTECȚIA MEDIULUI ÎNCONJURĂTOR	PAGE 93
INSTRUCȚIUNI DE SIGURANȚĂ	PAGE 93
TRANSPORTUL / MANIPULARE	PAGE 93
PREGĂTIREA PENTRU SPĂLARE	PAGE 94
DETERGENTUL ȘI ADITIVII	PAGE 95
VOPSIREA ȘI ÎNĂLBIREA	PAGE 95
APRETAREA	PAGE 95
SCOATEREA FILTRULUI PENTRU IMPURITĂȚI	PAGE 96
DRENAREA APEI REZIDUALE	PAGE 96
ÎNTREȚINEREA ȘI CURĂȚAREA	PAGE 97
GHID DE DETECTARE A DEFECȚIUNILOR	PAGE 99
SERVICIUL DE ASISTENȚĂ TEHNICĂ	PAGE 100

INSTRUCȚIUNI DE INSTALARE

CUM SE DEZAMBALEAZĂ APARATUL

1. Tăiați și îndepărtați plasticul în care este înfășurat.
2. Îndepărtați protecția superioară și protecția colțurilor.
3. Îndepărtați protecția inferioară înclinând și întorcând aparatul pe un colț inferior posterior.
4. Deschideți capacul trăgând de mâner. Îndepărtați căptușeala de amortizare din polistiren.

CUM SE ÎNDEPĂRTEAZĂ BULOANELE ȘI SUPTURILE PENTRU TRANSPORT

Aparatul este prevăzut cu buloane și suporturi de transport pentru a preveni leziunile interne în timpul transportului.

Înainte de a folosi aparatul, suporturile pentru transport posterioare TREBUIE să fie înlăturate.

1. Deșurubați cele două buloane **A** și celelalte patru buloane **B** cu o șurubelniță plată sau cu o șurubelniță N° 8 de piulițe hexagonale.
2. Îndepărtați suporturile pentru transport.
3. Puneți din nou la loc cele patru buloane externe **B** pe mașină și strângeți-le.
4. Scoateți cele două dopuri opritoare **C** din suportul furturnului și introduceți-le în deschizăturile mașinii **D**.

Notă: În caz de viitoare mutări, transportați mașina de spălat întotdeauna în poziție verticală.

Păstrați suporturile pentru transport în caz de viitoare utilizări.

INSTALAREA

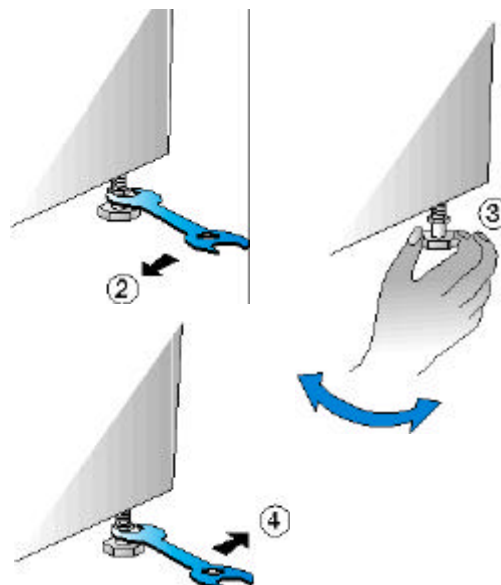
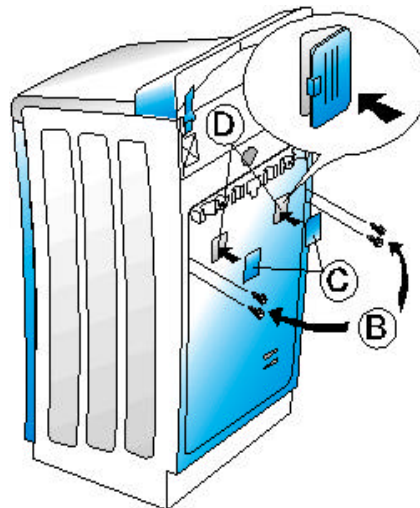
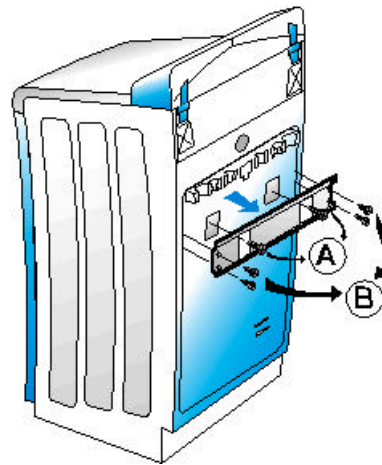
- Instalați aparatul pe o suprafață de pardoseală solidă și nivelată, în apropierea bransamentelor de curent electric, de apă și de drenare.
- Asigurați-vă că toate cele patru piciorușe sunt stabile și se sprijină ferm pe pardoseală și controlați ca aparatul să fie pe un nivel perfect (folosiți o nivelă cu bulă de aer).
- Dacă pardoseala este neregulată, reglați piciorușele de nivelare după necesitate (nu puneți bucățele de lemn sau de carton etc. sub piciorușe).
- Aparatul poate fi instalat într-un spațiu cu o lărgime de 40 cm și o profunzime de 63 cm.

Notă: Este important să evitați blocarea orificiilor pe partea inferioară a aparatului când aparatul este instalat pe o pardoseală cu mochetă.

REGLAREA APARATULUI

1. Pentru a mișca aparatul în poziția sa de funcționare: Trageți mânerul de mobilitate poziționat pe partea inferioară frontală (facultativ la anumite modele) puțin cu mâna și apoi trageți-l în poziția finală de funcționare cu piciorul. Apoi împingeți mânerul de mobilitate înapoi în poziția originală, stabilă. Piciorușele din față pot fi reglate pentru a pune la nivel aparatul.
2. Desfaceți contrapiulița cu o cheie pentru piulițe.
3. Reglați înălțimea piciorușului, învârtindu-l cu mâna:
4. Strângeți contrapiulița prin rotirea în sensul invers acelor de ceasornic către carcasa mașinii de spălat.

IMPORTANT: Nu puneți în funcțiune aparatul atâta timp cât mânerul de mobilitate este tras și aparatul este așezat pe cărucior.



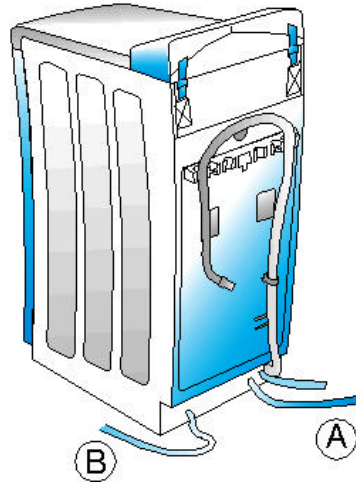
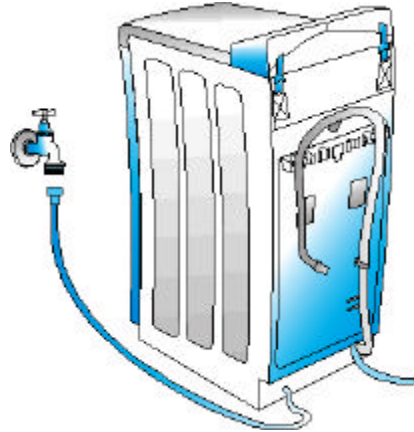
ALIMENTAREA CU APĂ

- Alimentarea cu apă: numai apă rece
- Robinet de apă: racord filetat de 3/4” pentru furtun
- Presiune: 100-1000 kPa (1-10 bar).

În cazul în care aparatul este instalat într-o cameră care este expusă unei temperaturi foarte joase, este necesar să evacuați apa la sfârșitul fiecărui program de spălare. Vă rugăm să urmăriți instrucțiunile date în capitolul intitulat “Drenarea Apei Reziduale” și deconectați furtunul de la alimentarea cu apă.

FURTUNUL (FURTUNURILE) DE ALIMENTARE

1. Înșurubați cu atenție furtunul de racord la robinet, preferabil cu mâna. Asigurați-vă ca furtunul să nu fie răsucit sau crăpat.
 2. Controlați etanșarea robinetului și conexiunile aparatului deschizând complet robinetul.
- Dacă furtunul este prea scurt, înlocuiți-l cu unul având o lungime adecvată și care să fie rezistent la presiune (min. 10 bar, de tip omologat EN 50084).
 - Mașina de spălat poate fi racordată fără a folosi o valvă de blocare a refluxului.
 - Respectați normele locale specifice referitoare la conectarea la rețeaua de alimentare cu apă.



INSTRUCȚIUNI DE INSTALARE

FURTUNUL DE EVACUARE A APEI

- Racordarea furtunului de evacuare la sistemul de evacuare a apei.

1. Scoateți furtunul de evacuare din racordul furtunului din dreapta și din stânga, vezi **A** pe figură.

Important:

NU slăbiți furtunul de drenare de la clama din partea dreaptă, vezi **B** pe figură, în caz contrar există riscul de dispersie (pericol de opărit cu apă fierbinte).

2. Fixați cotitura în formă de "U" furnizată la partea liberă a furtunului de drenare.

3. Conectați de asemenea furtunul de evacuare la sifon sau agățați-l pe marginea chiuvetei sau a căzii de baie cu ajutorul cotului în formă de "U". Chiuvetele mici nu sunt adecvate.

Marginea căzii nu trebuie să fie mai înaltă de 100 cm deasupra dușumelei.

4. Dacă aveți necesitatea de a pune un prelungitor, folosiți un furtun flexibil de același tip și fixați racordurile cu cleme filetate pentru furtun.

Lungimea maximă totală a furtunului de drenare: 2.50 m.

Înălțimea maximă de drenare (cotitura în formă de "U"): 100 cm.

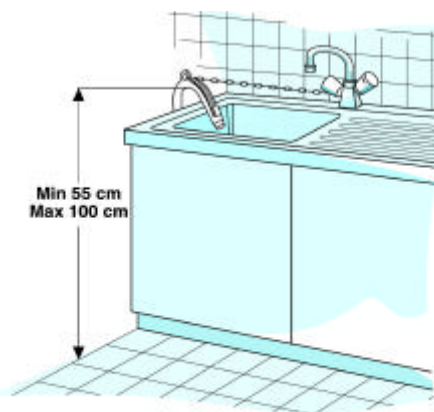
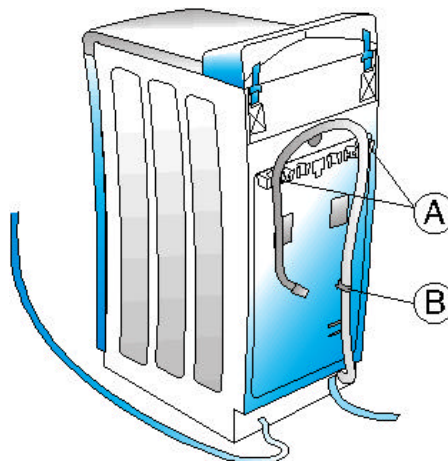
Înălțimea minimă de drenare: 55 cm.

Important:

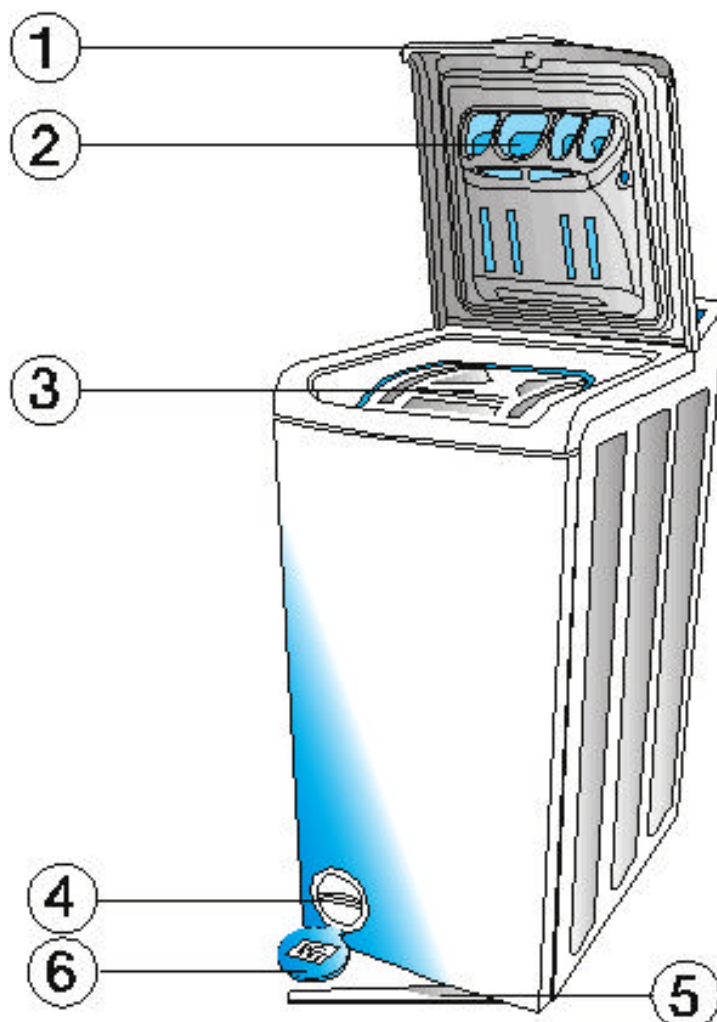
Asigurați-vă ca furtunul de drenare să nu fie răsucit și luați toate precauțiile ca acesta să nu cadă în timpul funcționării.

CONEXIUNEA ELECTRICĂ

- Racordările electrice trebuie să fie în conformitate cu dispozițiile locale.
- Aparatul trebuie să fie conectat la rețeaua electrică folosind numai o priză cu împământare în conformitate cu normativele stabilite. Împământarea aparatului este obligatorie prin lege. Fabricantul nu-și asumă nici o răspundere pentru eventualele pagube cauzate persoanelor, animalelor sau lucrurilor, rezultate direct sau indirect din nerespectarea normelor mai sus indicate.
- Specificațiile referitoare la voltaj, consum de putere și protecțiile electrice necesare sunt indicate pe partea posterioară a aparatului.
- Cablul electric de putere trebuie să fie înlocuit, dacă este necesar, exclusiv cu un cablu electric original prin Serviciul de Asistență Tehnică autorizat.
- **Aparatul este în conformitate cu normele de siguranță Europene, Directiva Europeană 93/68/EC.**
- Nu utilizați prelungitoare sau prize multiple.




MAȘINA DE SPĂLAT ȘI ACCESORIILE



1. Capac
2. Dozator detergent
3. Tambur cu clape rabatabile
4. Pompa și filtrul pentru impurități
5. Levier de mobilitate (depinde de model)
6. Etichetă adezivă cu Serviciul de Asistență Tehnică (în spatele acoperitoarei filtrului pentru impurități)

RECOMADĂRI PENTRU PROTECȚIA MEDIULUI ÎNCONJURĂTOR

- **Ambalajul**
Materialul de ambalaj este reciclabil 100% și este marcat cu  simbolul reciclajului.
- **Aparatul**
Aparatul este fabricat din materiale reciclabile. Dacă vă hotărâți să aruncați aparatul, respectați dispozițiile locale pentru eliminarea deșeurilor.
Înainte de debarasare, tăiați cablul de alimentare cu curent electric astfel încât aparatul să nu poată fi conectat la rețeaua electrică.
- **Sugestii relative la mediul înconjurător**
 - Când este posibil, spălați întotdeauna cu mașina de spălat cu o încărcătură completă (depinde de program) pentru a economisi apă și energie electrică.
 - Pentru rufe puțin sau mediu murdare, selecționați un program fără prespălare.
 - În cazul rufelor puțin murdare, efectuați o spălare la temperatură mică sau selecționați un program scurt.
 - Folosiți opțiunea de economisire (vezi diagrama programului) pentru rufe puțin murdare sau când sunt puține rufe și reduceți cantitatea de detergent.
 - Dacă doriți să uscați rufe într-un uscător, selecționați viteza de centrifugare maximă (în funcțiune de tipul de rufe) pentru a reduce consumul de energie a uscătorului.
 - Nu depășiți cantitățile de deterșiv indicate pe ambalaj de către fabricant.
 - Folosiți produse pentru îndepărtarea petelor numai când este strict necesar.

INSTRUCȚIUNI DE SIGURANȚĂ


- Acest aparat este în conformitate cu normele de siguranță europene, Directiva 93/68/EC.
- Folosiți aparatul numai pentru uzul caznic și pentru aplicațiile pentru care a fost creat.
- Asigurați-vă că instalarea și conexiunile electice și de bransare la apă au fost făcute în conformitate cu instrucțiunile producătorului și respectând normele locale de siguranță (referitor la "Instrucțiuni de instalare").
- Scoateți din priză aparatul înainte de curățarea și întreținerea aparatului.
- Când aparatul nu este în folosință stingeți-l și închideți robinetul (robineții) de apă.
- Nu încercați să forțați deschiderea capacului.
- Nu permiteți copiilor să se joace cu aparatul sau să intre înăuntru tamburului.
- Materialele de ambalaj pot fi periculoase pentru copii: nu lăsați la îndemâna copiilor materiale de ambalaj (saci de plastic, polistiren etc.)

TRANSPORTUL / MANIPULARE

1. Scoateți din priză aparatul.
2. Închideți robinetul (robineții) de apă.
3. Deconectați furtunul de alimentare și pe cel de evacuare a apei.
4. Drenați apa reziduală din mașină și furtunuri (vezi "Drenarea Apei Reziduale").
Asigurați-vă că apa este îndeajuns de rece pentru a evita orice fel de accidente.
5. Repuneți suporturile pentru transport.
6. Transportați mașina de spălat în poziție verticală.

PREGĂTIREA PENTRU SPĂLARE

1. Împărțiți rufele în funcție de:

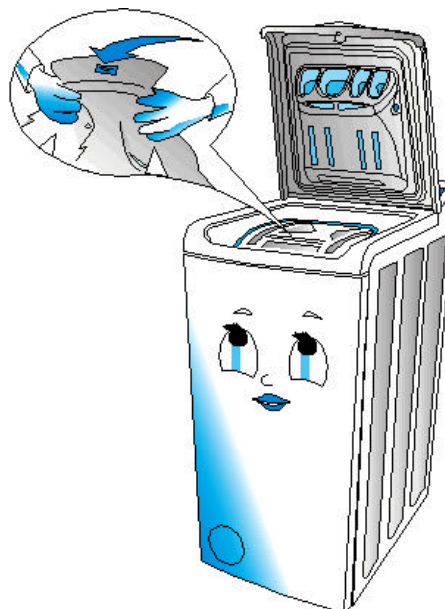
- **Tipul de material / Simbolul etichetei de tratare**
Bumbac, fibre în amestec, sintetice, lână, stofe de spălat de mână.
- **Culoare**
Separați articolele albe de cele colorate. Spălați separat rufele colorate noi.
- **Dimensiunile rufelor**
Spălați rufe de diferite mărimi pentru mărirea eficienței spălării și mai buna distribuire a încărcăturii în interiorul tamburului.
- **Delicatețea materialului**
Spălați separat articolele delicate. folosiți un program special pentru Lână Pură Nouă , perdele și alte articole delicate. Scoateți întotdeauna clipsurile perdelelor sau spălați perdelele împreună cu clipsurile puse într-un săculeț de bumbac. Folosiți programul special pentru materialele de spălat de mână. Spălați ciorapi, curele și alte articole mici sau articole cu copci (de exemplu sutiene) în săculețe speciale de bumbac pentru mașini de spălat sau în fețe de perne cu fermoar.

2. Buzunare goale

Monedele, acele de siguranță și alte articole similare pot deteriora atât rufele Dumneavoastră cât și tamburul și cuva aparatului.

3. Închizători

Închideți fermoarele și încheiați nasturii sau copcile; curelele sau cordoanele dezlegate trebuie legate laolaltă.



TRATAMENTUL PETELOR

- Petele de sânge, lapte, ouă și de alte substanțe organice sunt în general eliminate de către faza enzimatică a programului.
- Pentru îndepărtarea petelor de vin roșu, cafea, ceai, iarbă, pete de fructe etc. adăugați un agent pentru scoaterea petelor sau o substanță de înălbire pe bază de clor.
- Se recomandă tratarea petelor mai rezistente înainte de spălare.

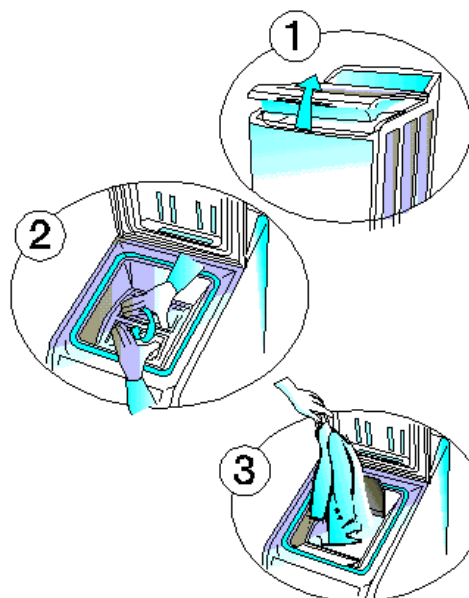
ÎNCĂRCAREA CU RUFEE

1. Ridicați capacul mașinii.
2. Deschideți tamburul prin apăsarea clapei rabatabile mai mici și ținând clapa rabatabilă mai mare.
3. Desfaceți rufele și puneți-le în mod liber în tambur.
4. Închideți cu atenție clapele rabatabile ale tamburului și controlați dacă sunt bine fixate.

CANTITĂȚI DE ÎNCĂRCARE INDICATE

Pentru încărcarea maximă vezi diagrama de încărcare.

- **Notă:** Supraîncărcarea mașinii reduce eficiența de spălare și favorizează mototolirea rufelor.



DETERGENTUL ȘI ADITIVII

ALEGEREA DETERGENTULUI CORESPUNZĂTOR

Alegerea detergentului depinde de:

- tipul de material (bumbac, sintetice, articole delicate, lână). Puteți folosi orice fel sau tip de detergent recomandat pentru mașini de spălat pentru uz caznic.

Notă: Pentru lână folosiți numai detergenți specifici.

- culoare;
- temperatura de spălare;
- gradul și tipul de murdărire.

Notă:

- Reziduurile albicioase pe materialele de culoare închisă sunt cauzate de substanțele de dedurizare insolubile în apă folosite în detergentul modern praf fără fosfați. Dacă observați această problemă, scuturați și periați articolele afectate sau folosiți un detergent lichid.
- Păstrați detergenții și aditivii într-un loc sigur; uscat și departe de la îndemâna copiilor.
- Folosiți numai detergenți și aditivi produși special pentru aparatele de uz caznic. Dacă folosiți substanțe de dedurizare a apei, agenți de decalcarizare și vopsele, asigurați-vă ca acestea să fie indicate pentru utilizarea în mașinile de spălat.
- Nu folosiți solvenți (terebentină, benzină etc.). Nu spălați materiale care au fost tratate cu dizolvanți sau lichide inflamabile.

DOZAJUL DETERGENTULUI

Urmăriți indicațiile de pe ambalajul detergentului în ceea ce privește:

- gradul și tipul de murdărire;
- cantitatea de rufe;
 - încărcarea completă: urmăriți instrucțiunile producătorului de detergent;
 - jumătate de încărcătură: 3/4 din cantitatea folosită pentru o încărcătură completă;
 - încărcarea minimă (circa 1 kg): jumătate din cantitatea folosită pentru o încărcătură completă;
- duritatea apei din zona Dumneavoastră (solicitați informații la compania de distribuire a apei): apa dulce necesită mai puțin detergent decât apa dură.

Notă:

- Prea mult detergent poate cauza formarea excesivă a spumei, ceea ce micșorează eficiența spălării. Evidențiatorul mașinii de spălat împiedică centrifugarea în prezența spumei excesive.
- Rufe vor deveni gri dacă folosiți prea puțin detergent. Prea puțin detergent poate deasemeni conduce la o sporire a depozitării de calcar pe elementul de încălzire și pe tambur.
- Dacă utilizați substanțe de înălbire pe bază de clor, respectați cu atenție instrucțiunile de înălbire. Supradozarea substanței de înălbire poate deteriora rufe.
- Dacă presiunea apei în locuința Dumneavoastră este extrem de joasă se recomandă vărsarea detergentului la spălutul principal direct în tambur.

DURITATEA APEI

Clasa durității apei	Caracteristici	Scara germană °dH	Scara franceză °fH	Scara Clarke °eH
1	dulce	0-7	0-12	0-9
2	medie	7-14	12-25	9-17
3	dură	14-21	25-37	17-26
4	foarte dură	peste 21	peste 37	peste 26

VOPSIREA ȘI ÎNĂLBIREA

Vopsirea: Produsele pentru vopsire din comerț se compun din vopsea, agent de fixare și sare. Pentru o utilizare eficientă a vopsirii vă rugăm să urmăriți în mod strict instrucțiunile producătorului.

- Utilizați doar produse indicate pentru uzul în mașina de spălat.
- Componentele din plastic sau cauciuc ale mașinii pot rămâne pătate de vopsea sau substanțele de înălbire.

APRETAREA

Dizolvați / diluiți amidonul, în pudră sau lichid, în aproximativ 1 litru de apă într-un mic recipient în afara mașinii de spălat.

Încărcați mașina de spălat, închideți clapele

rabatabile ale tamburului și vărsați amidonul dizolvat direct în tambur. Închideți apoi capacul, selecționați programul "Rinse and Spin" (limpezire și stoarcere) și puneți în funcțiune mașina.

SCOATEREA FILTRULUI PENTRU IMPURITĂȚI

CÂND TREBUIE SCOS FILTRUL ?

Aparatul este dotat cu o pompă de auto-curățare. Filtrul pentru impurități reține obiectele cum ar fi nasturi, monede, ace de siguranță etc. care au fost lăsate în rufe.

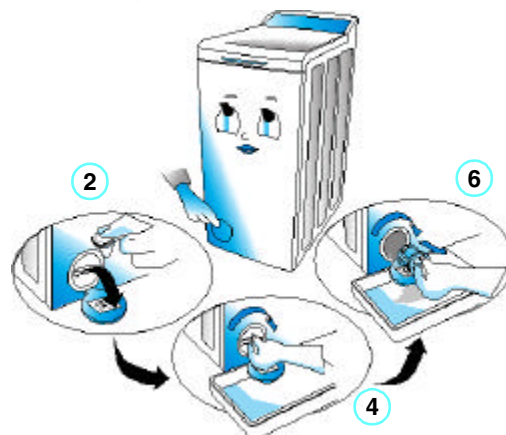
- Controlați filtrul pentru impurități dacă aparatul nu evacuează bine apa sau dacă nu execută ciclurile de stoarcere.
- Controlați filtrul cu regularitate, de 2 sau de 3 ori pe an și curățați-l dacă este necesar .

IMPORTANT: Asigurați-vă ca apa s-a răcit înainte de drenare.

SCOATEREA FILTRULUI PENTRU IMPURITĂȚI

1. Scoateți ștecherul din priza de curent.
2. Deschideți acoperitoarea filtrului pentru impurități cu o monedă.
3. Poziționați un vas dedesubt.
4. Răsuciți ușor filtrul pentru impurități în sens antiorar până când mânerul acestuia ajunge în poziție verticală; fără a-l deșuruba complet.
5. Așteptați până când apa este complet drenată.
6. Numai după aceea deșurubați complet filtrul pentru impurități și extrăgeți-l.
7. Înlăturați orice corp străin din filtru.

8. Asigurați-vă că rotorul pompei centrifugă (în carcasa aflată în spatele filtrului pentru impurități) nu este astupat.
9. Introduceți filtrul pentru impurități și înșurubați-l complet în sens orar (până când mecanismul este orizontal).
10. Vărsați 0.5 litri de apă în mașină prin tambur și controlați dacă apa nu se scurge din filtrul pentru impurități.
11. Închideți capacul.
12. Conectați aparatul la sursa de curent electric.



DRENAREA APEI REZIDUALE

CÂND ESTE NECESARĂ DRENAREA APEI REZIDUALE ?

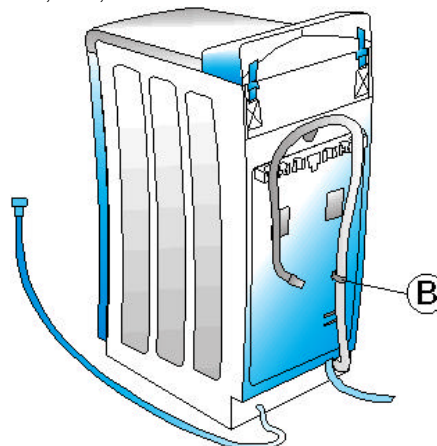
- Înainte de a transporta mașina.
- Dacă aparatul este instalat într-o cameră supusă temperaturilor sub zero grade. Se recomandă drenarea apei reziduale din mașină, din furtunul de evacuare și din furtunul de alimentare cu apă după fiecare ciclu de spălat rufe.

DRENAREA APEI REZIDUALE

1. Stingeți aparatul.
2. Deconectați mașina de spălat de la rețeaua electrică.
3. Închideți robinetul (robinetii), defaceți furtunul (furtunurile) de alimentare cu apă de la mașină și scurgeți apa.
4. Scoateți filtrul pentru impurități, lăsați ca apa să se scurgă și puneți-l din nou la loc.
5. Defaceți clema de fixare a furtunului de drenare din partea posterioară a mașinii (vezi B în figură).
6. Lăsați în jos furtunul într-un lighean ca apa să se scurgă.
7. Așteptați până când se scurge toată apa.
8. Fixați din nou furtunul de drenare cu clema.
9. Conectați aparatul la sursa de curent electric.

Important:

- Înainte de a folosi din nou mașina, vărsați circa 1 litru de apă în tambur pentru a reactiva "Sistemul Eco".
- Înainte de a porni mașina pentru un alt ciclu de spălare strângeți manual furtunul (furtunurile) de alimentare cu apă la mașină. Controlați etanșarea racordurilor mașinii de spălat deschizând complet robinetul (robinetii).
- Înlocuiți furtunul de drenare cu cot în formă de "U" și fixați-l.



ÎNTREȚINEREA ȘI CURĂȚAREA

EXTERIORUL APARATULUI ȘI PANOUL DE COMANDĂ

- Curățați folosind un detergent normal de uz casnic (nu utilizați produse abrazive).
- Uscați folosind o cârpă moale.

GARNITURA UȘII

- Curățați cu o cârpă umedă când este necesar.

INSTRUCȚIUNI DE CURĂȚARE A DOZATORULUI

1. Apăsăți butoanele pe fiecare parte a dozatorului.
2. Trageți dozatorul înspre Dumneavoastră și scoateți-l.

O mică cantitate de apă poate să rămână în dozatorul de săpun. Se recomandă să țineți dozatorul în poziție verticală.

3. Spălați dozatorul folosind apa curentă.

Notă: Dopurile sifonului de la dozator se pot deasemenea scoate pentru curățare.

4. Repuneți dopurile sifonului în dozator (dacă au fost scoase).

Asigurați-vă să fie bine fixate la locul lor.

5. Repuneți dozatorul având grijă ca vârfurile inferioare să se așeze în orificiile ușii și pivotați până când cele două butoane superioare se fixează.



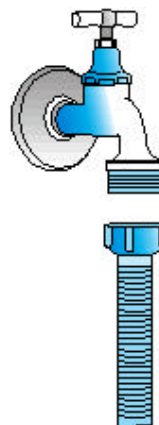
FURTUNUL (FURTUNURILE) DE ALIMENTARE CU APĂ

- Controlați periodic condițiile furtunului flexibil de alimentare și înlocuiți-l dacă este necesar.

FILTRUL CU SITĂ AL FURTUNULUI DE ALIMENTARE CU APĂ

- Controlați și curățați periodic.

1. Scoateți ștecărul aparatului din priza de curent.
2. Închideți robinetul de apă.
3. Deșurubați furtunul de la robinet.
4. Curățați filtrul de sită cu atenție sub apă curentă fără să-l demontați.
5. Înșurubați manual racordul furtunului la loc pe robinet.
6. Deșurubați furtunul de la mașina de spălat.
7. Scoateți filtrul din racordul aparatului folosind un clește plat și curățați-l.
8. Introduceți la loc filtrul și înșurubați racordul furtunului la mașină.
9. **Deschideți robinetul de apă și verificați dacă racordurile sunt bine etanșe..**
10. Conectați aparatul la sursa de curent electric.



ÎNTREȚINEREA ȘI CURĂȚAREA

RECUPERAREA UNUI OBIECT CĂZUT ÎNTRE TAMBUR ȘI CUVĂ

Dacă un obiect cade în mod accidental între tambur și cuvă puteți să-l recuperați datorită unui ridicător de plastic amovibil.

1. Scoateți ștecherul aparatului din priza de curent.
2. Scoateți rufele din tambur.
3. Închideți clapele rabatabile ale tamburului și întoarceți tamburul pe partea opusă a clapelor.
4. Apăsăți extremitatea de plastic în timp ce glisați ridicătorul de plastic din stânga înspre dreapta.

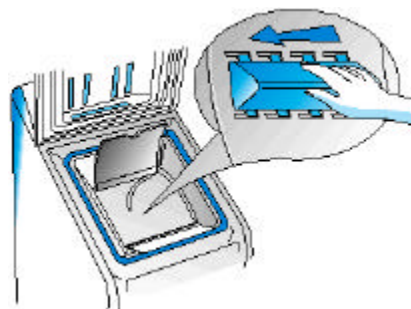
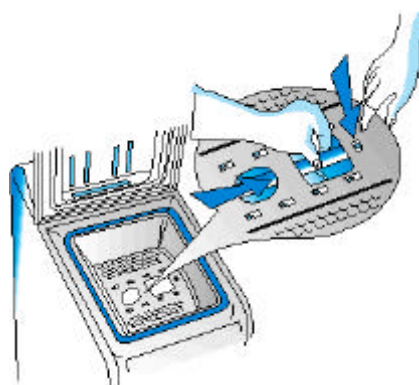
Ridicătorul de plastic va cădea în tambur.

5. Deschideți tamburul: prin deschizătura tamburului puteți să recuperați obiectul.
6. Fixați din nou ridicătorul de plastic prin interiorul tamburului.

Poziționați extremitatea de plastic deasupra deschizăturii pe partea dreaptă a tamburului.

Apoi glisați ridicătorul de plastic de la dreapta înspre stânga până când auziți un declic.

7. Conectați aparatul la sursa de curent electric.



GHID DE DETECTARE A DEFECȚIUNILOR

Acest aparat este dotat de funcții de siguranță care detectează defecțiunile la un stadiu inițial și reacționează în consecință.

Adeseori, oricum, defecțiunile detectate sunt destul de mici pentru a fi rezolvate în câteva minute.

Aparatul nu pornește, nu se aprinde nici o lumină.

Verificați dacă:

- ștecherul este introdus corect în priză de curent;
- priză din perete funcționează în mod corect (folosiți o lampă de birou sau altceva asemănător).

Aparatul nu pornește dar lumina de control este aprinsă.

Verificați dacă:

- capacul aparatului este bine închis;
- programul a fost selectat;
- programul a fost pornit;
- robinetul apei este deschis.

Mașina de spălat se blochează în timpul programului.

Verificați dacă:

- butonul "Rinse Hold" (întreruperea clătirii) este apăsat: terminați această opțiune;
- robinetul apei este deschis;
- pompa / filtrul pentru impurități sunt blocate (vezi "Scoaterea filtrului pentru impurități");

Nu se face alimentarea cu apă sau alimentarea este insuficientă.

Verificați dacă:

- robinetul pentru apă este complet deschis și dacă presiunea de alimentare cu apă este suficientă;
- furtunul de alimentare cu apă este îndoit;
- filtrul de sită este astupat (vezi "Întreținerea Și Curățarea" / "Filtrul cu sită al furtunului de alimentare cu apă");
- apa din furtunul de alimentare este înghețată.

Selecționați din nou programul dorit și reporniți mașina pentru a continua programul (nu adăugați detergent la acest program).

Aparatul nu drenează apa.

Verificați dacă:

- furtunul de drenare este răsucit (vezi "Instrucțiunile de Instalare");
- pompa / filtrul pentru impurități sunt blocate (vezi "Scoaterea filtrului pentru impurități");

IMPORTANT: Înainte de drenare, lăsați ca apa să se răcească.

- furtunul de evacuare este înghețat
- Reselecționați programul dorit și reporniți mașina pentru a continua programul (nu adăugați detergent la acest program). Dacă defecțiunea se prezintă din nou, contactați Serviciul de Asistență Tehnică (vezi "Serviciul de Asistență Tehnică").
- butonul "Rinse Hold" (oprirea clătirii) este apăsat: terminați această opțiune.

Reziduuri de detergent și aditivi în sertarul de detergent la terminarea spălării.

Verificați dacă:

- sifonul este instalat corect și este curat (vezi "Întreținerea Și Curățarea" / "Instrucțiuni de Curățare a Dozatorului");
- a fost furnizată suficientă apă. Filtrele cu sită sunt astupate (vezi "Întreținerea Și Curățarea" / "Filtrul cu sită al furtunului de alimentare cu apă").

Mașina de spălat vibrează în timpul centrifugării.

Verificați dacă:

- aparatul este pus la nivel și instalat în mod solid pe toate picioarele (vezi "Instrucțiuni de instalare");
- buloanele și suporturile pentru transport au fost înlăturate. Înainte de a pune în funcțiune aparatul, buloanele și suporturile pentru transport trebuie să fie înlăturate (vezi "Instrucțiuni de instalare").

Rezultatele centrifugării finale sunt nesatisfăcătoare.

- aparatul dispune de un sistem de detectare a dezechilibrării și de corecție. Dacă sunt încărcate articole grele (covorașe pentru baie, halate de baie etc.) acest sistem poate reduce automat viteza de centrifugare pentru a proteja aparatul. Poate chiar să întrerupă complet ciclul de centrifugare atunci când dezechilibrul este prea mare după diverse porniri de centrifugare;
- dacă rufe sunt prea ude la sfârșitul ciclului, adăugați alte rufe pentru a echilibra încărcătura și repetați ciclul de centrifugare;
- formarea spumei în exces poate împiedica centrifugarea. Utilizați mai puțin detergent

Verificați dacă:

- rotorul pompei este astupat (vezi "Scoaterea filtrului pentru impurități");
- capacul a fost deschis în timpul programului pentru rufe delicate sau de lână. Închideți capacul și selecționați un program de centrifugare.

SERVICIUL DE ASISTENȚĂ TEHNICĂ



Înainte de a contacta Serviciul de Asistență:

1. Încercați să rezolvați problema (vezi "Ghid de detectare a defecțiunilor").
2. Porniți din nou programul pentru a verifica dacă problema se repetă.

Dacă după verificările de mai sus aparatul nu funcționează în mod corect, contactați cel mai apropiat Serviciu de Asistență Tehnică.

Vă rugăm să comunicați:

- o scurtă descriere a defecțiunii,
- tipul și modelul exact al aparatului,
- numărul scris după cuvântul SERVICE de pe eticheta adezivă cu Serviciul de Asistență Tehnică din spatele acoperitoarei filtrului pentru impurități,



- Adresa Dumneavoastră completă și numărul de telefon.