

RENGÖRING OCH UNDERHÅLL

Stäng av och dra ur stickkontakten ur vägguttaget innan tvättmaskinen rengörs och underhålls. Använd inte brännbara vätskor för att rengöra tvättmaskinen.

RENGÖRING AV TVÄTTMASKINENS UTSIDA

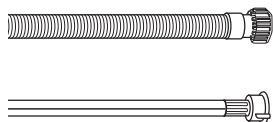
Använd en mjuk fuktig trasa för att rengöra tvättmaskinens utsida.

Använd inte glasrengöringsmedel eller andra rengöringsmedel, skurpulver eller liknande för att rengöra kontrollpanelen. Dessa ämnen kan skada den tryckta texten.

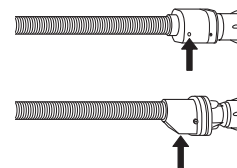
KONTROLL AV VATTENFÖRSÖRJNINGSSLANGEN

Kontrollera regelbundet inloppsslangen för sprödhet och sprickor. Om den är skadad ska den bytas ut mot en ny som kan beställas från vår kundservice eller din specialiståterförsäljare.

Beroende på slangtyp:



Om inloppsslangen har en transparent beläggning, kontrollera regelbundet om färgen förstärks på vissa punkter. Om så är fallet kan ett läckage förekomma och slangens ska bytas ut.

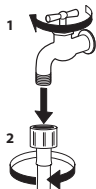


För vattenstoppsslangar: kontrollera den lilla säkerhetsventilens inspektionsfönster (se pil). Om den är röd har vattenstoppfunktionen löst ut och slangens måste bytas ut mot en ny.

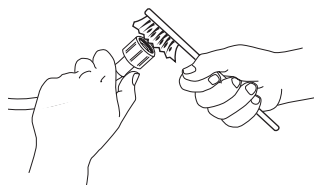
För att skruva loss slangens, tryck på frikopplingsknappen (om sådan finns) medan du skruvar loss slangens.

RENGÖRING AV NÄTFILTER I VATTENINLOPPSSLANGEN

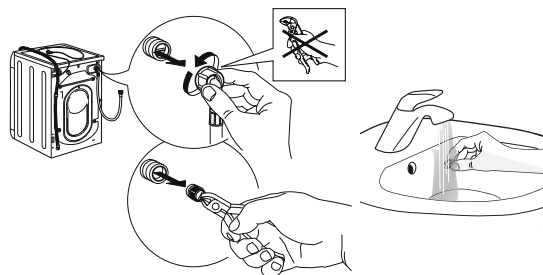
1. Stäng vattenkranen och skruva loss inloppsslangen.



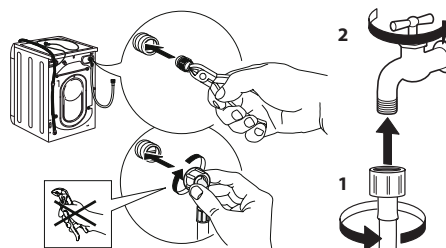
2. Rengör noggrant nätfiltret på slangändens med en fin borste.



3. Skruva loss inloppsslangen på tvättmaskinens baksida för hand. Dra ut nätfiltret från ventilen på tvättmaskinens baksida med hjälp av en tång och rengör det.



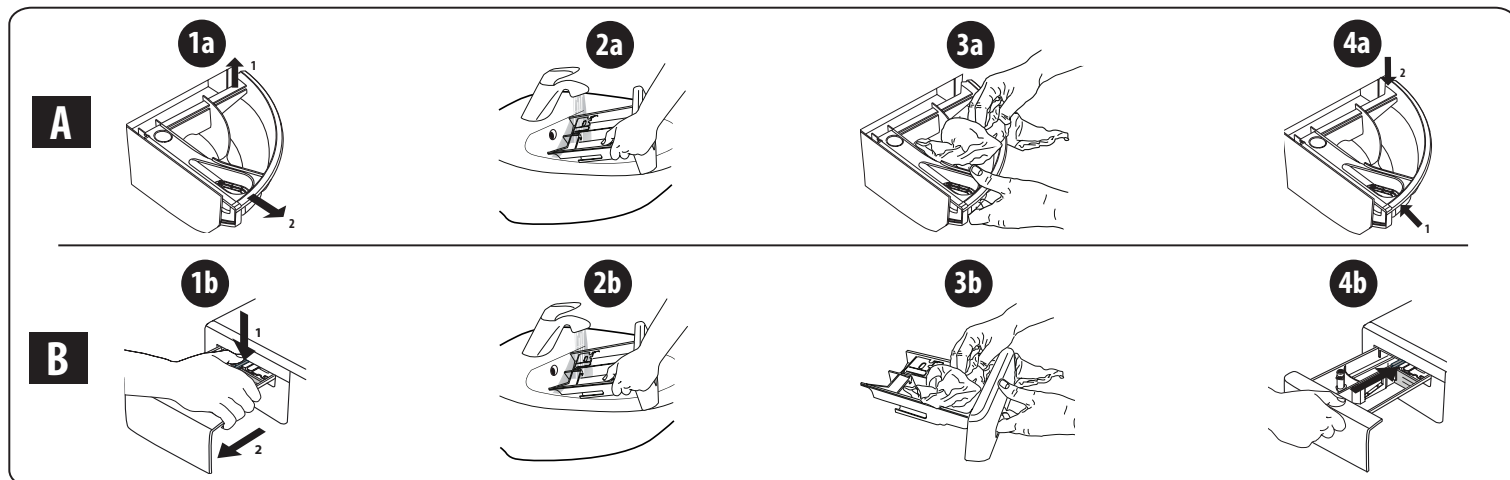
4. Sätt in nätfiltret igen. Anslut inloppsslangen till vattenkranen och tvättmaskinen igen. Använd inte ett verktyg för att ansluta inloppsslangen. Öppna vattenkranen och kontrollera att alla anslutningar är ordentligt åtdragna.



RENGÖRING AV TVÄTTMEDELSFACKET

Ta bort tvättmedelsfacket genom att lyfta upp och dra utåt (se figur).

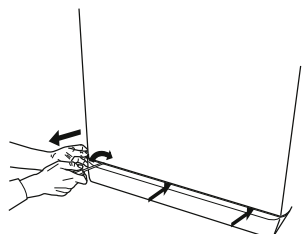
Rengör under rinnande vatten. Denna åtgärd bör upprepas regelbundet.



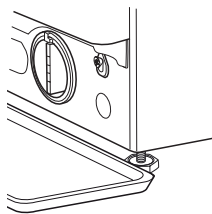
RENGÖRA VATTENFILTRET/TÖMMA UT ÅTERSTÅENDE VATTEN

Stäng av och ta ur tvättmaskinens stickkontakt innan vattenfiltret rengörs eller återstående vatten töms ut. Om ett varmt tvättprogram har använts, vänta tills vattnet har svalnat innan vattnet töms ut. Rengör vattenfiltret regelbundet för att undvika att vattnet inte kan tömmas ut efter diskningen på grund av igensatt filter. Om vattnet inte töms, indikerar displayen att vattenfiltret kan vara igensatt.

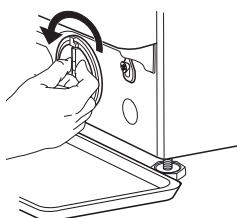
1. Ta bort sparkpanelen. Använd en skruvmejsel och följ anvisningarna i figuren nedan.



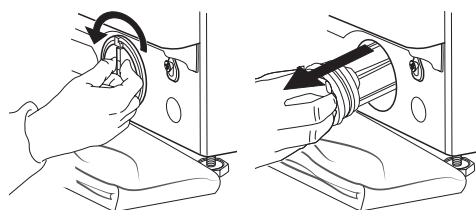
2. Behållare för urtömt vatten: placera en låg och bred behållare under vattenfiltret för att samla upp resterande vatten.



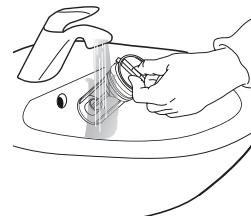
3. Töm ut vattnet: vrid långsamt filtret moturs tills allt vatten har runnit ut. Låt vattnet flöda ut utan att ta bort filtret. När behållaren är full, stäng vattenfiltret genom att vrida det moturs. Töm ut behållaren. Upprepa denna procedur tills allt vatten har tömts ut.



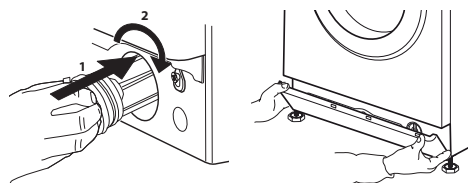
4. Ta bort filtret: lägg en bomullsduk under vattenfiltret, som kan absorbera en liten mängd resterande vatten. Ta sedan bort vattenfiltret genom att vrida det moturs.



5. Rengör vattenfiltret: ta bort resterna i filtret och rengör det under rinnande vatten.



6. Sätt in vattenfiltret och sätt tillbaka sockeln: sätt tillbaka vattenfiltret igen genom att vrida det medurs. Vrid filtret så långt det går; filtrets handtag ska vara i vertikalt läge. För att testa vattenfiltrets täthet kan du hälla cirka 1 liter vatten i tvättmedelsfacket. Sätt sedan tillbaka sockeln.



TRANSPORT OCH HANTERING

Lyft aldrig tvättmaskinen genom att tag i arbetsskivan.

1. Dra ur stickkontakten ur vägguttaget och stäng vattenkranen.
2. Kontrollera att luckan och tvättmedelsfacket är korrekt stängda.
3. Koppla från inloppsslangen från vattenkranen och ta bort tömningsslangen från din tömningspunkt. Töm ut allt vatten som finns kvar i slangarna och fäst dem så att de inte skadas under transporten.
4. Sätt tillbaka transportbultarna. Följ anvisningarna för att ta bort transportbultarna i "Installationsanvisningarna" i motsatt ordning.

Viktigt! Transportera aldrig tvättmaskinen utan att först ha monterat transportbultarna.

KUNDSERVICE

INNAN DU KONTAKTAR KUNDSERVICE

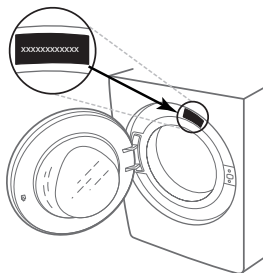
1. Se om du kan lösa problemet själv med hjälp av råden som ges i **FELSÖKNING**

OM FELET FORTFARANDE FÖREKOMMER EFTER ATT OVANSTÅENDE KONTROLLER HAR GENOMFÖRTS, KONTAKTA NÄRMSTA KUNDSERVICE

Ring numret i garantihäftet för att få hjälp.

När du kontaktar vår kundtjänst ska du alltid uppge:

- en kort beskrivning av felet;
- typ och exakt modell för apparaten;



2. Stäng av apparaten och sätt på den igen för att se om felet kvarstår.

- servicenumret (nummer efter ordet Service på märkskylten);

SERVICE 0000 000 00000



- din kompletta adress;
- ditt telefonnummer.

Om några reparationer krävs, kontakta en auktoriserad kundservice (för att garantera att originalreservdelar kommer att användas och reparationer utförs korrekt).