

WDO 93F B K

12NC: 859991532660

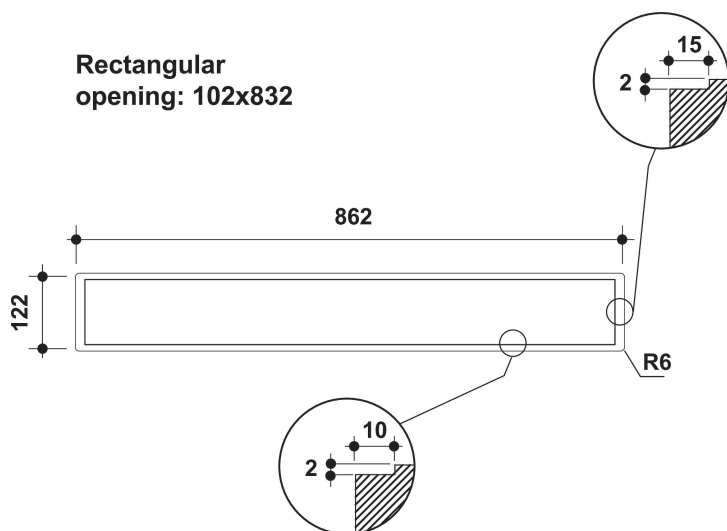
EAN-kod: 8003437209512

Whirlpool

SENSING THE DIFFERENCE

Whirlpool köksfläkt - WDO 93F B K

Denna köksfläkt från Whirlpool är utrustad med: svart färg. Tvättbart fettfilter i aluminium som kan diskas i diskmaskin. En fantastiskt effektiv spisfläkt som ger en fräsch matlagingsmiljö. Mellan 60 och 90 cm bred. Ny design som garanterar extra tyst funktion.



- Maximal ljudnivå: 68 dB(A) re 1 pW
- Ljudnivå (min. - max.): 54-68 dB(A) re 1 pW
- Kapacitet (min - max): 304 - 496 + booster 603 m³/h
- Max. kapacitet (frånluft): 496 m³/tim
- Energiklass B
- Antal hastigheter: 2 + 1 booster
- 1 x 110 W motor
- Elektronisk Touch control
- 2 Tvättbart aluminium filter
- Fettfiltrering, effektivitetsklass: C
- Flödesdynamisk effektivitetsklass: B
- Indikering av mättat filter
- Funktionsläge: Luftutsug, omcirkulerad luft
- Svart efterbehandling
- 1 Motor
- Motoreffekt: 110 W
- 90 cm Downdraft spisfläkt

Elektronisk kontrollpanel

Enkel kontroll. Den här Whirlpool-fläkten har ett intuitivt, elektroniskt användargränssnitt som ger dig enkel kontroll och tydlig feedback.

Flexibel installation

Flexibla installeringsalternativ. Njut av full frihet när du designar ditt kök. Den här Whirlpool-fläkten kan antingen kopplas till en imkanal och användas med frånluftsdrift eller återcirkulera luften i rummet (med kolfilter).

Fettfilter

Odörfri matlagning. Den här Whirlpool-fläkten har ett effektivt fettfilter som håller luften ren från matos och fett.

3 hastigheter

Flexibel funktion. Den här Whirlpool-fläkten har 3 hastighetslägen att välja mellan.

WCollection aesthetic

Mästerstycke i design. Whirlpool förstår vikten av konstskicklighet och noggrant utformade detaljer. W Collections tidlösa design kompletterar kök i alla stilar samtidigt som de matchande apparaterna skarvlöst smälter in med varandra och skapar en sublimalt iögonfallande koordinerad look. Också de glänsande ytorna är framtagna för att vara lätta att hålla rena, så fingeravtryck och fläckar tillhör det förgångna. Från den platinakromade logotypen till det tonade glaset och det sofistikerade metalbandet från kant till kant, har alla detaljer utformats för att glädja och förhöja den totala upplevelsen av Whirlpool.

Enastående energieffektivitet

Idealisk funktion, enastående besparingar. Whirlpool-fläktar är utformade för att ge exceptionella resultat samtidigt som de sänker energikostnaden.

Användargränssnitt med touch control

Intuitiva reglage. Det snygga användargränssnittet med touch-control gör att du omedelbart och enkelt kan komma åt alla din fläkts inställningar och funktioner.

Booster

Odörfri matlagning. Den här Whirlpool-fläkten har ett effektivt Boosterläge, för extra kraftfull uppsugning.

Energiklass B

Energieffektiv. Whirlpool-modell i energiklass B.

WDO 93F B K

12NC: 859991532660

EAN-kod: 8003437209512

Whirlpool

SENSING THE DIFFERENCE

PRODUKTEGENSKAPER

Produktgrupp	Fläktkåpa
Färg produkt	Svart
Material	Rostfritt stål
Färg skorsten	N/A
Material skorsten	N/A
Typ av fläkt	Downdraft
Installationstyp	Toppskiva
Typ av reglage	Elektronisk
Typ av kontrollinställning och signalenheter	Touch-control
Utbytbar frontpanel	Går ej att montera
Motorns placering	Motor i fläktkåpan
Funktioner	Både evakuering & kolfilter
Anslutningseffekt	110
Ström	0,5
Spänning	220-240
Frekvens	50
Nätkabelns längd	200
Elkontakt	Schuko
Chimney height (mm)	0
Höjd utan skorsten	0
Höjd	770
Bredd	860
Djup	400
Min inbyggnadshöjd i nisch	0
Min inbyggnadsbredd i nisch	0
Inbyggnadsdjup i nisch	0
Nettovikt	22

TEKNISKA DATA

Typ av reglage	Touch control
Typ av automatisk kontroll	-
Antal motorer	1
Motorernas totala effekt	110
Antal hastighetsinställningar	3
Boost presence	Ja
Max. luftflöde	603
Luftflöde, intensivläge	603
Max. luftflöde, återcirkulation	0
Luftflöde, intensivläge, återcirkulation	0
Manövrering belysning	-
Antal lampor	0
Lamp typer som används	N/A
Lampornas totala effekt	0
Stosdimension, diam. mm	0
Kallrasskydd	Saknas
Fettfilter, material	Tvättbart aluminium
Typ av kolfilter	Saknas

ENERGI & PRESTANDA

Ljudeffekt vid lägsta hastighet (2010/30/EU)	54
Ljudeffekt vid högsta hastighet (2010/30/EU)	68
Akustiskt buller i booster-läge	0

