

# LIMPIEZA Y MANTENIMIENTO

**Para las tareas de limpieza y mantenimiento, apague la lavadora secadora y desconéctela de la corriente. No utilice líquidos inflamables para limpiar la lavadora.**

## LIMPIEZA DEL EXTERIOR DE LA LAVADORA

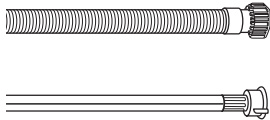
Utilice un paño húmedo para limpiar el exterior de la lavadora.

No utilice limpiacristales o limpiadores de uso general, polvo limpiador o similares para limpiar el panel de control, ya que estas sustancias podrían dañar la impresión.

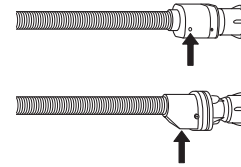
## CONTROL DE LA MANGUERA DE SUMINISTRO DE AGUA

Revise la manguera de entrada con regularidad para ver si está quebradiza y tiene grietas. Si está dañada, adquiera una nueva manguera a través de nuestro servicio posventa o de nuestros distribuidores especializados.

Según el tipo de manguera:



Si la manguera de entrada tiene un revestimiento transparente, compruebe periódicamente si el color se intensifica localmente. Si es así, puede ser que la manguera pierda y deba ser reemplazada.

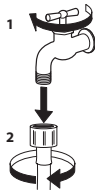


Para cortar el paso del agua, controlar el indicador de la válvula de seguridad (ver la flecha). Si está en rojo, se ha activado la función de corte del agua, y la manguera se debe reemplazar con una nueva.

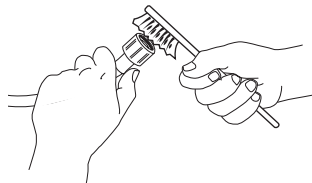
Para poder desenroscar la manguera, puede ser necesario presionar un botón de desbloqueo (si lo hay).

## LIMPIEZA DE LOS FILTROS DE MALLA EN LA MANGUERA DE SUMINISTRO DE AGUA

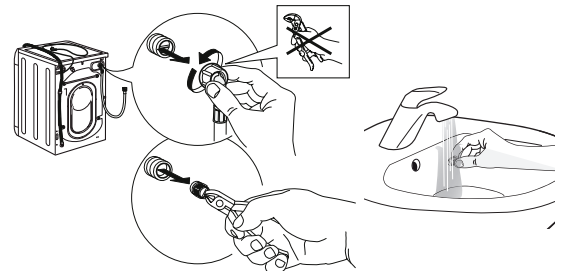
1. Cierre el grifo del agua y desenrosque la manguera de entrada.



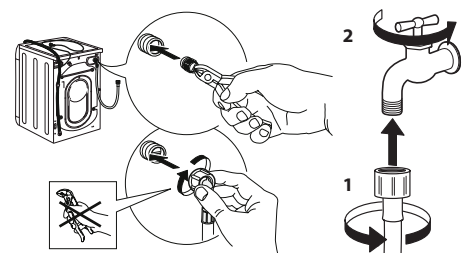
2. Limpie bien el filtro de malla en el extremo de la manguera utilizando un cepillo fino.



3. Ahora desenrosque a mano la manguera de entrada de la parte trasera de la lavadora. Extraiga el filtro de la válvula que está en la parte trasera de la lavadora utilizando una pinza y límpielo bien.



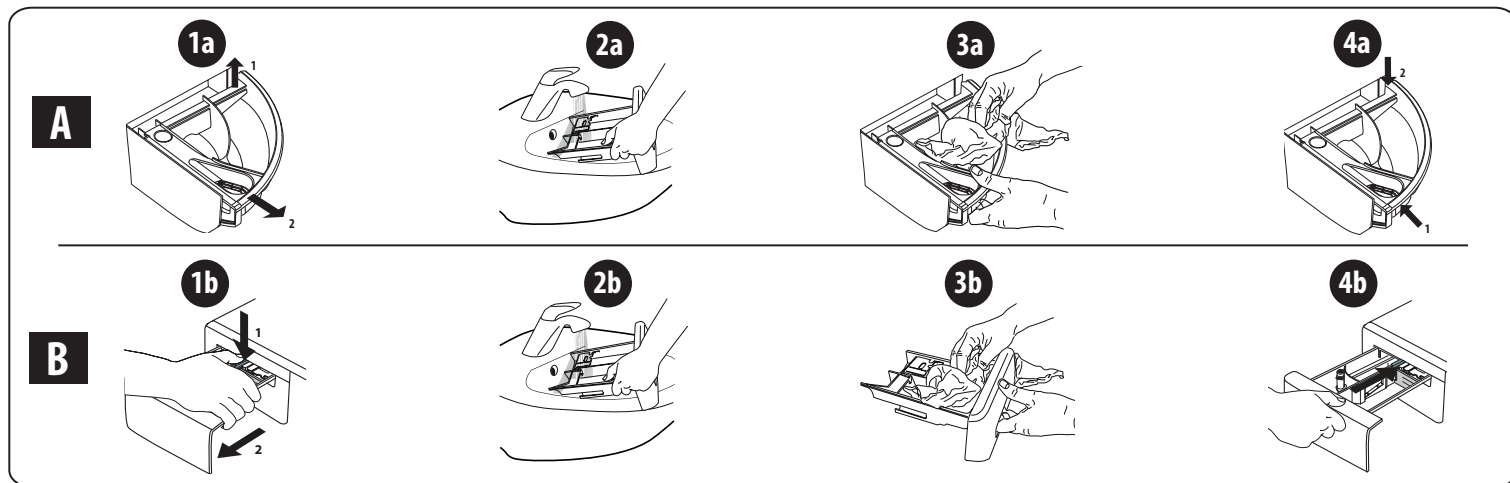
4. Vuelva a colocar el filtro. Conecte la manguera de entrada al grifo del agua y a la lavadora. No utilice herramientas para conectar la manguera de entrada. Abra el grifo del agua y compruebe que todas las conexiones estén bien apretadas.



## LIMPIEZA DEL CAJÓN DE DETERGENTE

Quite el cajón levantándolo y tirando hacia fuera (ver la figura).

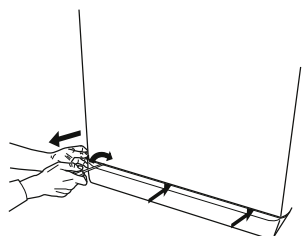
Lávelo con agua corriente. Repita esta operación con frecuencia.



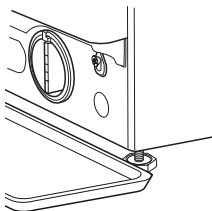
## LIMPIEZA DEL FILTRO DEL AGUA/DRENAJE DEL AGUA RESIDUAL

**Apague y desconecte la lavadora antes de limpiar el filtro del agua o drenar el agua residual. Si ha utilizado un programa de lavado con agua caliente, espere hasta que el agua se enfríe antes de drenarla. Limpiar el filtro del agua regularmente cada 3 meses, para evitar que el drenaje del agua se bloquee después del lavado debido al atascamiento del filtro. Si el agua no drena, la pantalla indica que el filtro del agua podría estar atascado.**

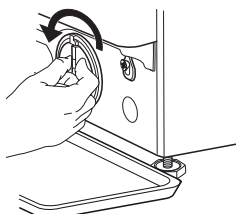
1. Desmontaje del panel de protección: con un destornillador, haga lo que se muestra en la siguiente figura.



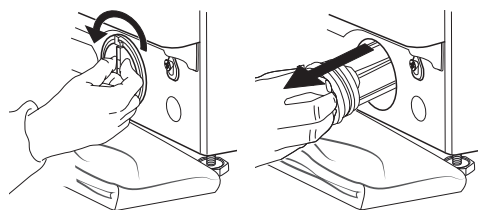
2. Recipiente para el agua drenada: coloque un recipiente bajo y ancho debajo del filtro para recoger el agua que salga.



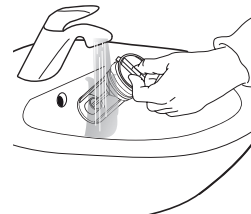
3. Drene el agua: gire lentamente el filtro en el sentido contrario a las agujas del reloj hasta que toda el agua haya salido. Deje que el agua salga sin quitar el filtro. Una vez que el recipiente esté lleno, cierre el filtro del agua girándolo en el sentido de las agujas del reloj. Vacíe el recipiente. Repita el procedimiento hasta que toda el agua haya sido drenada.



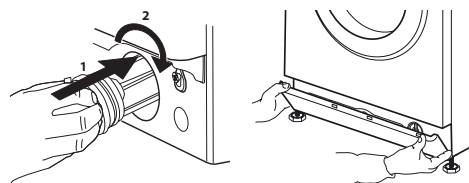
4. Desmontaje del filtro: ponga un trapo de algodón debajo del filtro del agua para que absorba los restos de agua. Retire el filtro del agua girándolo en sentido contrario a las agujas del reloj.



5. Limpie el filtro del agua: elimine los residuos del filtro y lávelo bajo el agua corriente.



6. Coloque el filtro del agua y vuelva a instalar el panel: coloque el filtro del agua girándolo en el sentido de las agujas del reloj. Gírelo todo lo posible; el mango debe quedar en posición vertical. Para probar la estanqueidad del filtro del agua, vierta aproximadamente 1 litro de agua en el compartimento del detergente. Reinstale el plinto.



# TRANSPORTE Y MANIPULACIÓN

**No levante la lavadora sujetándola por la parte superior.**

1. Desconecte la clavija de la corriente y cierre el paso del agua.
2. Asegúrese de que la puerta y el cajón del detergente estén bien cerrados.
3. Desconecte la manguera de entrada del grifo del agua y retire la manguera de desagüe del punto de desagüe. Vacíe las mangueras del agua residual y asegúrese de que no puedan dañarse durante el transporte.
4. Coloque los pernos de transporte. Para quitar los pernos de transporte, siga la secuencia inversa a las instrucciones de la guía de instalación.

**Importante:** no transporte la lavadora sin haber puesto los pernos de transporte.

## SERVICIO POSVENTA

### ANTES DE LLAMAR AL SERVICIO POSVENTA

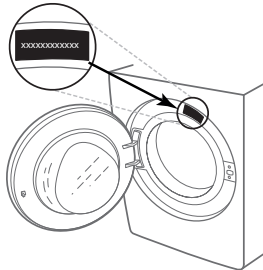
1. Vea si puede resolver el problema por su cuenta con la ayuda de las sugerencias de la sección **RESOLUCIÓN DE PROBLEMAS**

### SI DESPUÉS DE LAS COMPROBACIONES ANTERIORES SIGUE HABIENDO UN FALLO, PÓNGASE EN CONTACTO CON EL SERVICIO POSVENTA MÁS CERCANO

Para recibir asistencia llame al número que aparece en el folleto de la garantía.

Cuando se ponga en contacto con nuestro servicio posventa, especifique siempre:

- una breve descripción del fallo;
- el tipo y el modelo exacto del electrodoméstico;



2. Apague el aparato y vuelva a encenderlo para ver si el fallo persiste.

- el número de servicio (número después de la palabra Service en la placa de características);

**SERVICE** 0000 000 00000



- su dirección completa;
- su número de teléfono.

Si son necesarias reparaciones, contacte con un servicio posventa autorizado (garantía de que se utilizarán repuestos originales y de que las reparaciones se realizarán correctamente).