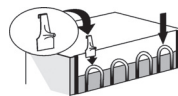


## PÅSLAGNING AV PRODUKTEN

Montera distanselementen (på vissa modeller) på ovsidan av kondensorn som är placerad på baksidan av skåpet. När stickkontakten har satts in i vägguttaget sätts kylskåpet automatiskt i funktion. Vänta i minst 4-6 timmar med att lägga in matvaror efter att kylskåpet slagits på.

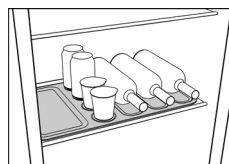


### Anmärkning:

- Om matvaror läggs in i kylan innan korrekt förvaringstemperatur uppnåtts finns risk att matvarorna blir förstörda.

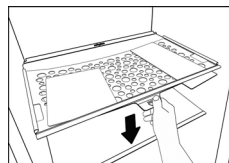
## FÖRVARINGSMATTA (beroende på modell)

Förvaringsmattan "Organizing Mat" är framtagen för att förbättra organisationen av utrymmet på hyllan, och för att ge dig en känsla av mjuklastning då du lägger in tunga varor på hyllan. Vissa delar av mattan kan användas för att placera flaskor liggande. För att ta bort mattan (för rengöringsändamål eller för att använda den på en annan hylla), avlägsna först hyllan på vilken mattan är placerad. Mattan kan diskas i diskmaskin.



## NÄTHYLLA (beroende på modell)

Näthyllan kan användas för att förvara små saker direkt under glashyllan, och därmed utnyttja detta utrymme optimalt. Dra ned näthyllan (använd tappen framtill) för att lasta in/ut ur hyllan.



Nätet är flexibelt: tänj inte ut det genom att stoppa in för stora eller tunga saker. Maximal vikt: 2 kg. För att ta ut näthyllan (för att rengöra den, eller för att fästa den under en annan hylla) skall du först ta ut hela glashyllan under vilken den är placerad. Näthyllan kan diskas i diskmaskin.

## FUNKTIONEN ECO GREEN (på vissa modeller)

När mindre mängder matvaror förvaras i apparaten ger denna funktion bästa livsmedelsförvaring med lägsta energiförbrukning (ungefär 5-10 % lägre än vid normal inställning). De särskilda "ECO-utrymmena" har bäst villkor för förvaring av matvaror när ECO-funktionen är på:

- 2 Hyllorna "eco green" i kyldelen (med gröna infattningar)
- 1 Korgen "eco green" i frysen

Funktionen aktiveras genom att man trycker på ECO-symbolen på vredet.



## A. Kylidel

- Filter i fläkten
  - fläktknapp
  - fläktlock
- Termostat / Belysning
- Hyllor / Utrymme för hyllor
- Cooler-avdelning (bäst för kött och fisk)
- Typskylt med namn
- Frukt och grönsakslåda
- Frukt- och grönsakslådans avskiljare
- Sats för omhängning av dörr
- Äggfack
- Avskiljare
- Dörrfack

## B. Frysdel

- Förvaringsutrymmen för frysta livsmedel (korg eller lucka)
- "Eco green" korg (endast på modeller med funktionen ECO GREEN)
- Isbitsbricka och/eller kylklamp
- Underkorg (utrymme för infrysning)
- Dörrens tätningsslister
- Dörrfack i frysdörren för förvaring av pizza och annan fryst mat med kort lagringstid (2\*\* - tvåstjärnigt förvaringsutrymme).

## Antibakteriellt skydd (beroende på modell):

- Antibakteriellt filter i fläkten (1)
- Frukt- och grönsakslåda med antibakteriella tillsatser (6)
- Dörrens tätningsslister tillverkade i material som förhindrar bakterietillväxt (15).

## Användning av frysen:

- Frysdelen kan användas utan korgar/luckor när man vill ha mer utrymme för mat som tar stor plats. Placera livsmedlen direkt på gallren.
- Utrymmet i den nedersta korgen är särskilt avsett för infrysning av stora matvaror. Efter att matvaror lagts in, kontrollera att frysdelens dörr är ordentligt stängd.

## Anmärkningar:

- Beroende på vilken modell det gäller kan tillbehörens antal och typ variera.
- Under strömavbrott sörjer frysklampen för att förvaringstemperaturen hålls på optimal nivå under längre tid.
- Samtliga hyllor och fack är löstagbara.
- Apparatsens innertemperatur beror på omgivningstemperaturen, hur ofta dörrarna öppnas och apparatsens placering. Vid inställning av temperaturen måste man ta hänsyn till detta.
- Apparatsens tillbehör får inte diskas i diskmaskin.

## FLÄKT MED FLÄKTKNAPP (på vissa modeller)

Fläkten gör att temperaturfördelningen blir jämnare inuti kyldelen, vilket är optimalt för förvaring av livsmedel. I standardläget är fläkten PÅ.

Fläkten bör vara på när omgivningstemperaturen är högre än 27-28 °C, när det finns vattendroppar på glashyllorna och när fuktigheten är hög.

### Anmärkning

#### Blockera inte luftintaget med matvaror.

För att optimera energiförbrukningen och garantera rätt funktion när omgivningstemperaturen är lägre än 18 °C är det lämpligt att ha fläkten avstängd.

Tryck på knappen (1a) för att stänga av fläkten.

Kylskåp med fläkt kan utrustas med ett antibakteriellt filter.

Ta ut filtret ur lådan som finns i frukt- och grönsakslådan (ref. 6) och sätt in filtret i fläktlocket (ref. 1b).

Anvisningar om hur filtret ska bytas medföljer filtret.

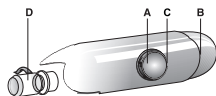
## REGLAGE FÖR INSTÄLLNING AV KYL- OCH FRYSDELENS TEMPERATUR

A. Termostatvred

B. Belysningsknapp

C. Indikator för termostatinställning

D. Glödlampa



Med termostaten regleras temperaturen i både kyl och frys.

Termostat på 1/MIN: låg kylningseffekt

Termostaten inställd mellan 1/MIN: och 7/MAX:

kyleffekten kan justeras efter önskemål.

Termostat på 7/MAX: maximal kylning.

Läget 3-5/MED som ger bästa förvaringsvillkor rekommenderas.

Termostat på • : kylning och belysning avstängda.

Termostaten inställd på ECO GREEN: ECO-funktionen aktiv.

## INFrysNING AV FÄRSKA LIVSMEDEL

Placera de färska livsmedlen som skall frysas in i den nedre korgen. Undvik direkt kontakt med redan infrysade livsmedel. För att frysas in den mängd livsmedel som anges på typsytan, vrid termostatratten till ett något varmare läge precis innan du lägger in de färska livsmedlen (om till exempel det normalt inställda värdet på en sifferskala är 4, vrid tillbaka ratten till 3,5).

Efter 24 timmar kommer livsmedlen att vara infrysade. Vrid då tillbaka termostatratten till det tidigare läget.

## BYTE AV GLÖDLAMPA

Koppla alltid loss produkten från eluttaget innan du byter glödlampa.

Ta ut lampan på det sätt som visas på bilden, dvs. skruva moturs. Kontrollera glödlampen. Vid behov, skruva ur den trasiga glödlampen och byt till en traditionell glödlampa (med samma specifikationer som den gamla) eller till en ledlampa av samma typ. Ledlampor finns endast hos vår kundservice eller hos auktoriserade återförsäljare.

## RENGÖRING

Rengör regelbundet produkten med en trasa och en lösning av ljummet vatten och ett mildt rengöringsmedel som är lämpligt för att rengöra kyldelens insida.

Använd inga rengöringsmedel med slippeffekt eller verktyg.

För att säkerställa ett fortlöpande och korrekt flöde av avfrostningsvattnet, rengör regelbundet insidan av tömningshålet i kylens bakre vägg, nära frukt- och grönsakslådan, med medföljande verktyg.

Koppla loss produkten från eluttaget före rengöring eller underhåll.



## AVFROSTNING AV KYLDELEN

Avfrostningen av kyldelen sker helt automatiskt.

Att det bildas vattendroppar på kyldelens bakre innervägg visar att det automatiska avfrostningsprogrammet pågår.

Avfrostningsvattnet leds till ett dräneringshål och samlas sedan upp i en behållare där det förångas.

## AVFROSTNING AV FRYSEN

Frysdelen bör avfrostas 1-2 gånger om året eller när frostlagret blir 3 mm tjockt.

Det är normalt att det bildas frost. Hur mycket frost som bildas och hur snabbt detta sker beror på rumsförhållandena och hur ofta dörren öppnas.

Innan frysdelen avfrostas, stäng av hela produkten och plocka ut alla matvaror.

Låt frysdörren stå öppen så att all frost smälter.

Dra ut tappen för avfrostningsvattnet och ställ en skål under tappen (se bilden).

När avfrostningen är klar, sätt tillbaka avfrostningstappen.

Rengör frysens insida. Skölj och torka noggrant. Sätt på frysdelen, eller hela produkten, och lägg tillbaka matvarorna.

