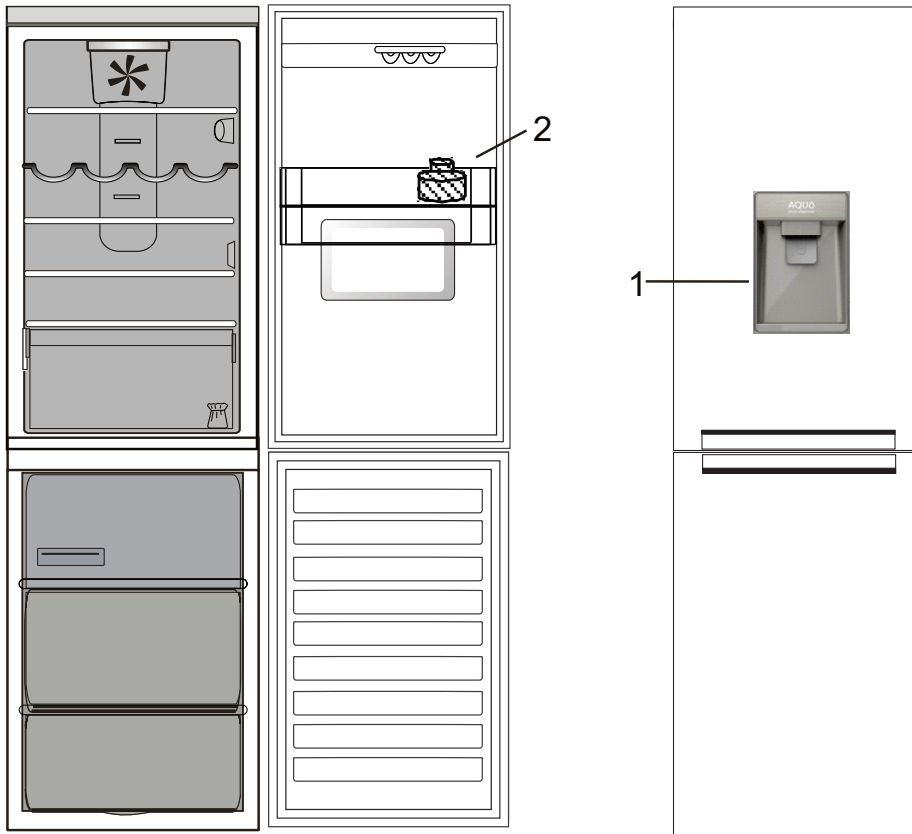


FOLHETO DO EQUIPAMENTO AQUA



1. Patilha do dispensador
2. Filtro de água

FILTRO DE ÁGUA

O filtro de água utiliza um cartucho de carvão ativado para reduzir a quantidade de cloro, sedimentos, sujidade, ferrugem e nebulosidade na água potável.

O filtro tem de ser instalado na prateleira para garrafas. É amovível.

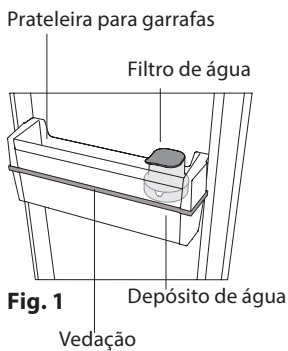


Fig. 1

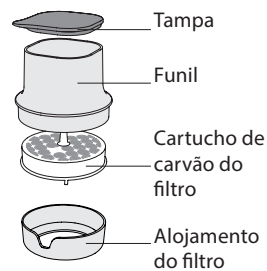


Fig. 2

ATIVAÇÃO DO CARTUCHO DE CARVÃO

Antes de utilizar o filtro, o CARTUCHO DO FILTRO DE CARVÃO deve ser ativado e instalado. Remova o filtro de carvão da embalagem (que encontrará na gaveta para frutas e legumes) e ative-o da seguinte forma;

1. mergulhe-o em água durante 10 minutos;
2. remova-o da água e abane-o vigorosamente durante 10 segundos para ativá-lo.

INSTALAÇÃO DO FILTRO

Remova o filtro da prateleira das garrafas e abra-o para inserir o cartucho de carvão:

- Desbloqueie o filtro rodando-o na direção contrária à dos ponteiros do relógio (Fig 3);

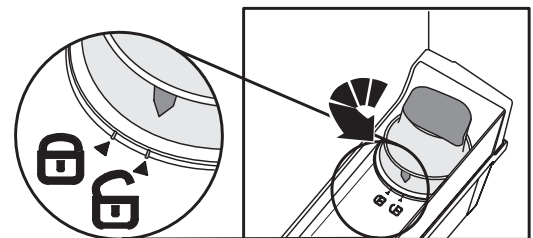


Fig. 3

- Remova o filtro da prateleira das garrafas (**Fig. 4**);
- Remova o funil do alojamento do filtro, rodando-o na direção contrária à dos ponteiros do relógio (**Fig 5. a - b**).

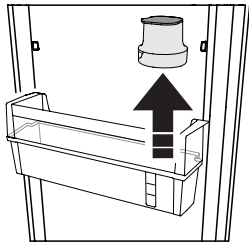


Fig. 4

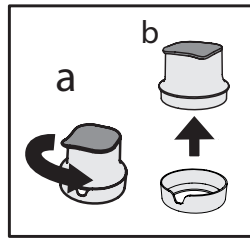


Fig. 5

Uma vez ativado, introduza o cartucho de carvão no alojamento do filtro com a indicação do mês atual voltada para a frente (ex.; se estiver em outubro, volte a indicação "Oct." para a frente) - Ver Fig. 6.

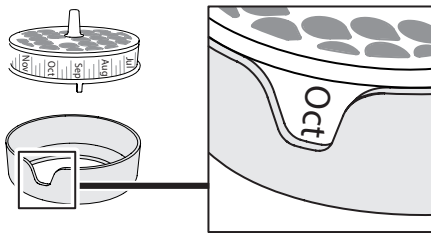


Fig. 6

Feche o filtro (Fig. 7):

- a) introduza o funil no alojamento do filtro (com o filtro de carvão instalado), conforme ilustrado em **Fig. 7a**;
- b) rode o funil no sentido dos ponteiros do relógio para fixá-lo, conforme ilustrado em **Fig. 7b**.

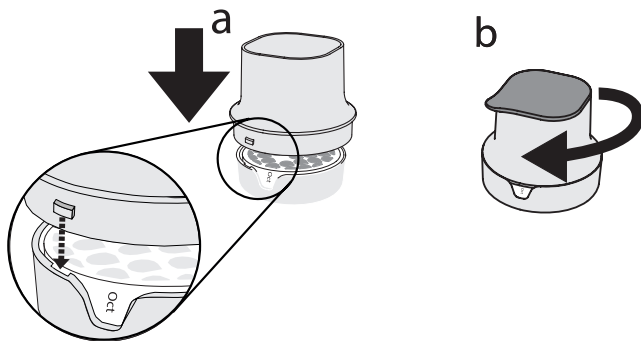


Fig. 7

Em seguida, coloque todo o filtro na prateleira das garrafas e fixe-o de acordo com a sequência apresentada na Fig 8.

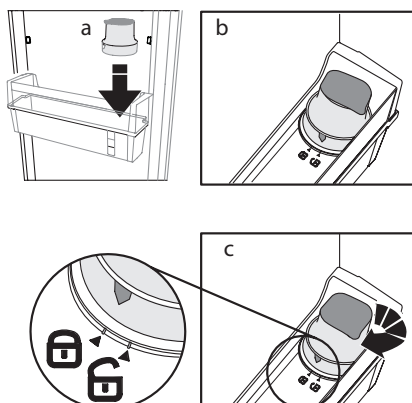


Fig. 8

ENCHIMENTO E FILTRAÇÃO DA ÁGUA

Remova a tampa e verta água pelo funil (**Fig. 9**): a água será filtrada e encherá o depósito de água. Pode encher com até 3 litros de água. Não exceda a quantidade máx. de água (o nível máx. de água encontra-se indicado).

Nota: coloque apenas água no depósito. Não encha o depósito com refrigerantes ou outros tipos de bebidas, pois estes poderão danificar o filtro e a função do dispensador.

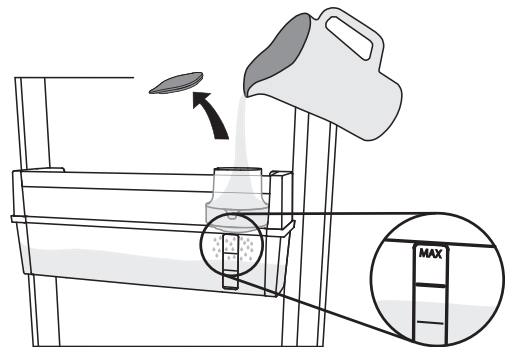


Fig. 9

DISPENSADOR DE ÁGUA

Para dispensar água, pressione a patilha com um copo (**Fig. 10**) e solte a mesma para interromper o fornecimento de água.

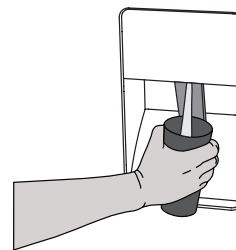


Fig. 10

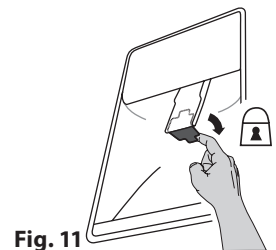


Fig. 11

Nota: o escurecimento da água filtrada ou da área de filtração é normal e não é perigoso, tal deve-se ao normal funcionamento do filtro de carvão.

BLOQUEIO DO DISPENSADOR DE ÁGUA PARA CRIANÇAS: É

possível bloquear a patilha do dispensador de água para evitar que as crianças utilizem o mesmo (vire a pequena alavanca para trás, tal como apresentado na Fig. 11).

SUBSTITUIÇÃO DO CARTUCHO DE CARVÃO

O filtro de carvão tem uma duração máx. de 2 meses para uma utilização contínua (até 225 l).

Para substituir o cartucho de carvão:

- desbloqueie o filtro e remova-o da prateleira para garrafas;
- remova o funil do alojamento do filtro, rodando-o na direção contrária à dos ponteiros do relógio;
- Remova o antigo cartucho de carvão e introduza o novo cartucho depois de ativado, com a indicação do mês atual voltada para a frente. (Pode seguir o procedimento descrito nas secções "Ativação do filtro de carvão" e "Instalação do filtro - Fig. 3, 4, 5, 6, 7, 8).

LIMPEZA DO DEPÓSITO

É recomendável que remova o depósito periodicamente para proceder à sua limpeza (ver Fig. 12 e descrição abaixo):

- Desbloqueie o filtro **(a)** e remova-o **(b)**;
- remova a prateleira para garrafas **(c)** depois, remova o depósito **(d)** e a vedação.

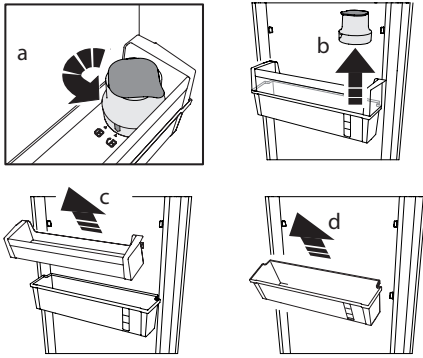


Fig. 12

Caso decida remover por completo o filtro de água e o depósito do seu frigorífico, poderá fazê-lo utilizando a prateleira normalmente para o armazenamento de garrafas. Nesse caso, utilize a tampa do filtro para cobrir o orifício existente na prateleira (ver Fig. 13).

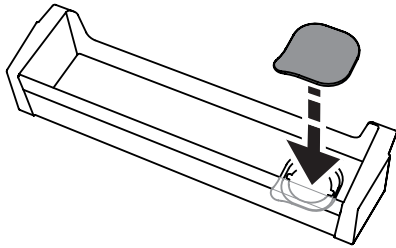


Fig. 13

Lava o depósito e a vedação apenas com água. Após a limpeza, coloque a vedação no depósito de água. Certifique-se de que instala corretamente a vedação no depósito (ver Fig. 14).

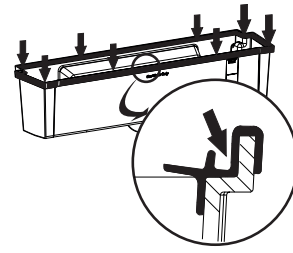


Fig. 14

Depois, monte a prateleira para garrafas no depósito de água e monte-a na porta, conforme sugerido em Fig. 15. Uma vez instalada, instale o filtro com o cartucho de carvão (conforme descrito em Fig. 5, 6, 7, 8).

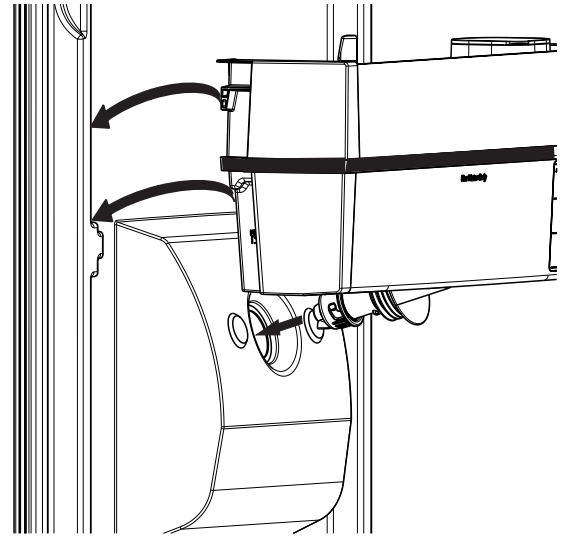


Fig. 15

