

3

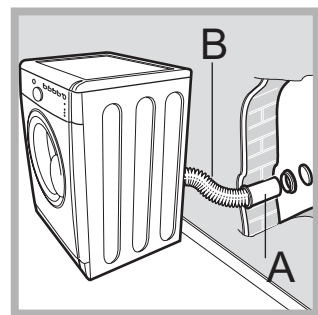
BELANGRIJK:

- Het apparaat MAG NIET ontlichten naar een schoorsteen, muur, plafond, zolder, kruipruimte of een verborgen ruimte van een gebouw.
- Om het risico op brand te verminderen, MOET dit apparaat DE LUCHT NAAR BUITEN AFVOEREN.
- Voer de lucht niet af via een rookkanaal dat wordt gebruikt voor het afvoeren van dampen van andere apparaten die gas of andere brandstof verbranden.
- Voer de lucht niet af via een afzuigstelsel of een kanaal met een afzuigventilator. Dit heeft invloed op de manier waarop de thermische regelaars werken en kan brandgevaar opleveren.
- Gebruik de meegeleverde zware metalen ontluuchtingsslang. Gebruik geen kunststof ontluuchtingsslang. Gebruik geen ontluuchtingsslang van metaalfolie.

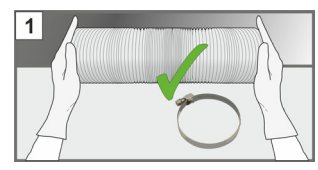
Een juiste installatie van de ontluuchtingsslang zorgt voor de beste prestaties van uw wasdroger.

De ontluuchtingssleiding mag niet langer zijn dan 2,4 meter. De leiding moet uit de buurt worden gehouden van de luchtinlaatleiding en kinken of sifons moeten worden vermeden want deze verstopen de leiding en sluiten condensatie in. Houd de leiding zo kort en recht mogelijk om te voorkomen dat er zich condensatie vormt in de ontluuchtingssleiding. Het kanaal in de muur moet ietwat naar beneden aflopen. Het uiteinde van de leiding moet naar beneden zijn gericht om te voorkomen dat warme vochtige lucht condenseert in de kamer of in de droger.

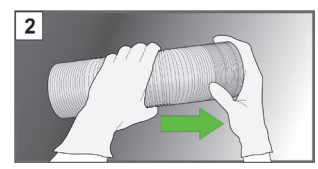
Montage ontluuchtingsslang



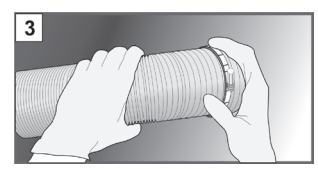
Het gat moet zo laag mogelijk zitten en de leiding moet zo kort mogelijk zijn. Afhankelijk van hoe vaak u uw droogkast gebruikt, is het cruciaal de zones A en B regelmatig te controleren om pluizen of vuil te verwijderen. Zorg ervoor dat de ontluuchtingsslang, de luchtinlaatleidingen en de uitlaten niet zijn verstopt of geblokkeerd.



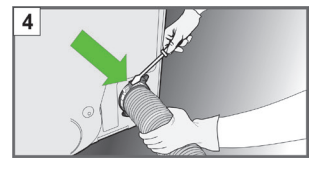
Haal de ontluuchtingsslang uit de verpakking. Zorg ervoor dat u ook de slangklem verwijdert. Als u de slang korter moet maken, gelieve dan handschoenen te dragen bij het doorsnijden van de slang.



Trek om het uiteinde van de ontluuchtingsslang te verlengen vóór de montage. Als de slang niet is verlengd, dan zal de slangklem de slang niet tegen de adapter klemmen.




Plaats een slangklem over het uiteinde van de verlengde ontluuchtingsslang. Een extra slangklem kan worden gebruikt om het tegenovergestelde uiteinde van de ontluuchtingsslang te bevestigen op een kit voor montage op de muur (kit en klem niet bijgeleverd).



Klem de ontluuchtingsslang op de achterste ontluuchtingssuitlaat door de slangklem kleiner te maken met een schroevendraaier. Als de slang niet is verlengd, dan zal de klem de slang niet tegen de achterste ontluuchtingssuitlaat klemmen.

De droogkast kan verder uitsteken op het werkblad. Gelieve de droogkast niet te ver naar achteren te duwen.

 Dit symbool herinnert u eraan deze handleiding te lezen.

Lees voordat u het apparaat gaat gebruiken deze veiligheidsinstructies. Houd ze binnen handbereik voor toekomstige raadpleging.

Deze instructies en het apparaat zelf zijn voorzien van belangrijke veiligheidsaanwijzingen, die te allen tijde moeten worden opgevolgd. De fabrikant kan niet aansprakelijk gesteld worden voor schade die het gevolg is van het niet opvolgen van deze veiligheidsinstructies, oneigenlijk gebruik van het apparaat of een foute instelling van de regelknoppen.

⚠ Kleine kinderen (0-3 jaar) moeten uit de buurt van het apparaat gehouden worden. Jonge kinderen (3-8 jaar) moeten uit de buurt van het apparaat gehouden worden, tenzij ze constant onder toezicht staan. Kinderen vanaf 8 jaar en personen met verminderde fysieke, sensorische of mentale vermogens of gebrek aan ervaring en kennis, mogen dit apparaat gebruiken indien ze onder toezicht staan of instructies hebben ontvangen over veilig gebruik en de mogelijke gevaren ervan begrijpen. Kinderen mogen niet met het apparaat spelen. Reiniging en gebruikersonderhoud mogen niet door kinderen zonder toezicht worden uitgevoerd.

⚠ **WAARSCHUWING:** Stop een wasdroger nooit voor het einde van de droogcyclus, tenzij alle artikelen snel verwijderd en uitgespreid worden om de hitte te laten ontsnappen.

⚠ Artikelen die vervuild zijn met stoffen zoals bakolie, aceton, alcohol, benzine, kerosine, vlekverwijderaars, terpentijn, was en wasverwijderaars en artikelen zoals schuimrubber (latexschuim), douchemutsen, waterdicht textiel, artikelen met een rubberen achterzijde en kleding of schuimrubberen kussens mogen niet in de droogtrommel gedroogd worden. Alle voorwerpen zoals aanstekers en lucifers uit de zakken verwijderen. De wasdroger niet gebruiken wanneer er chemische stoffen voor het reinigen zijn gebruikt.

⚠ In olie gedrenkte artikelen mogen niet in de wasroger gedroogd worden omdat ze bijzonder ontvlambaar zijn.

⚠ Open de deur nooit met kracht en ga er niet op staan.

TOEGESTAAN GEBRUIK

⚠ **VOORZICHTIG:** Het apparaat is niet geschikt voor inwerkingstelling met een externe schakelinrichting zoals een timer of een afzonderlijk systeem met afstandsbediening.

⚠ Dit apparaat is bedoeld voor gebruik in huishoudelijke en gelijkaardige toepassingen zoals: personeelskeukens in winkels, kantoren en overige werkomgevingen; landbouwbedrijven; klanten in

hotels, motels, bed & breakfasts en andere residentiële omgevingen.

⚠ Dit apparaat is niet voor professioneel gebruik bestemd. Gebruik het apparaat niet buitenshuis.

⚠ Bewaar geen explosief of ontvlambaar materiaal (vb. benzine of spuitbussen) in of naast het apparaat - risico voor brand.

⚠ Overschrijd de capaciteit van de machine niet (kg droge kleding) aangegeven in de programmatabel.

⚠ Geen ongewassen artikelen in de wasdroger doen.

⚠ Zorg dat er geen proppen of stof wordt opgehoopt rond de droger.

⚠ Wasverzachtters of soortgelijke producten moeten worden gebruikt zoals opgegeven door de instructies van de wasverzachter.

⚠ Laat het wasgoed niet te lang drogen.

INSTALLATIE

⚠ Het apparaat moet gehanteerd en geïnstalleerd worden door twee of meer personen - risico van verwondingen. Gebruik beschermende handschoenen om uit te pakken en te installeren - risico van snijwonden.

⚠ Laat de installatie, m.i.v. de aansluiting op het waternet (indien van toepassing) en de elektrische aansluitingen en reparaties door een gekwalificeerd technicus verrichten. Repareer of vervang geen enkel onderdeel van het apparaat, behalve als dit expliciet aangegeven wordt in het gebruikshandleiding. Hou kinderen uit de buurt van de installatieplaats. Controleer na het uitpakken van het apparaat of deze tijdens het transport geen beschadigingen heeft opgelopen. Neem in geval van problemen contact op met uw leverancier of de dichtstbijzijnde consumentenservice. Na de installatie moet het verpakkingsmateriaal (plastic, piepschuim enz.) buiten het bereik van kinderen bewaard worden - risico voor verstikking. Het apparaat moet worden losgekoppeld van het elektriciteitsnet voordat u installatiewerkzaamheden uitvoert - risico voor elektrocutie. Zorg er tijdens de installatie voor dat het apparaat het netsnoer niet beschadigt - risico van brand of elektrocutie. Het apparaat alleen activeren als de installatie is voltooid.

⚠ Installeer de droger in een vertrek met gepaste ventilatie (open deur, ventilatierooster of gleuven breder dan 500 cm²) om te voorkomen dat de rookgassen afkomstig van apparaten die andere brandstoffen verbranden, m.i.v. open haarden, terugstromen in het vertrek. Als de droger geïnstalleerd is onder een werkblad, voorzie een afstand van 10 mm tussen het bovenste paneel van de droger en de voorwerpen erboven, en 15 mm tussen de zijwanden van het apparaat en de wanden of de meubelen ernaast.

⚠ Als de droger geïnstalleerd is vlakbij een gas- of kookachel, voorziet dan een warmte-isolerende plaat (85 x 57 cm) ertussen, aangezien de zijkant die naar de kachel gericht is bekleed is met aluminiumfolie.

⚠ De afgevoerde lucht dient niet terecht te komen in het zelfde kanaal gebruikt voor de rookgassen van apparatuur dat gas of andere brandstof verbrandt.

⚠ Het apparaat mag niet worden geïnstalleerd achter een afsluitbare deur, een schuifdeur of een deur met een scharnier aan de tegenovergestelde zijde van die van de wasdroger, op een zodanige wijze dat volledig openen van de deur van de wasdroger deur beperkt is.

⚠ Het apparaat moet geplaatst worden tegen de muur, om toegang aan de achterzijde te beperken.

⚠ Let erop dat een tapijt de ventilatieopeningen aan de onderkant van de droger niet afdekt.

⚠ Als u een droger bovenop uw wasmachine wilt plaatsen, neem dan eerst contact op met de Consumentenservice of met uw speciaalzaak om te verifiëren of dit mogelijk is. Dit is alleen toegestaan als de droger door middel van een daarvoor bestemde stapelset op de wasmachine wordt bevestigd; deze set is verkrijgbaar bij de Consumentenservice of uw speciaalzaak. De instructies voor de correcte assemblage worden geleverd met de stapelkit.

ELEKTRISCHE WAARSCHUWINGEN

⚠ Het moet mogelijk zijn het apparaat van het elektriciteitsnet af te koppelen door de stekker uit het stopcontact te halen of via een meerpoleige netschakelaar die bovenstrooms van het stopcontact is geplaatst conform de bedradingsvoorschriften en het apparaat dient geaard te zijn conform de nationale veiligheidsnormen voor elektriciteit.

⚠ Gebruik geen verlengsnoeren, meervoudige stopcontacten of adapters. Na de installatie mogen de elektrische onderdelen niet meer toegankelijk zijn voor de gebruiker. Gebruik het apparaat niet wanneer u natte voeten hebt of blootsvoets bent. Gebruik het apparaat niet als de stroomkabel of de stekker beschadigd is, als het apparaat niet goed werkt of als het beschadigd of gevallen is.

⚠ Als het netsnoer beschadigd is, moet het vervangen worden door de fabrikant, een servicevertegenwoordiger of gekwalificeerd personeel om risico's te voorkomen - risico voor elektrocutie.


REINIGING EN ONDERHOUD

⚠ **WAARSCHUWING:** Zorg ervoor dat het apparaat is uitgeschakeld en losgekoppeld van de stroomvoorziening voordat u onderhoudswerkzaamheden uitvoert. Gebruik beschermende handschoenen (gevaar voor

snijwonden) en veiligheidsschoenen (gevaar voor kneuzing) om persoonlijk letsel te vermijden; het apparaat moet door twee personen worden gehanteerd (minder belasting); gebruik nooit stoomreinigers (gevaar voor elektrische schokken). Reparaties die niet door professionals zijn uitgevoerd en die niet door de fabrikant zijn goedgekeurd, kunnen een risico voor de gezondheid en de veiligheid opleveren. De fabrikant kan hiervoor niet aansprakelijk worden gesteld. Schade of defecten veroorzaakt door onderhoud of reparaties die niet door professionals zijn uitgevoerd vallen niet onder de garantie. De garantievoorwaarden staan in het document dat bij het apparaat is geleverd.

⚠ Zorg ervoor dat alle stofbakjes schoon zijn vooraleer een droogcyclus te starten.

VERWERKING VAN DE VERPAKKING

De verpakking kan volledig gerecycled worden, zoals door het recyclingsymbool wordt aangegeven .

De diverse onderdelen van de verpakking mogen daarom niet bij het gewone huisvuil worden weggegooid, maar moeten worden afgevoerd volgens de plaatselijke voorschriften.

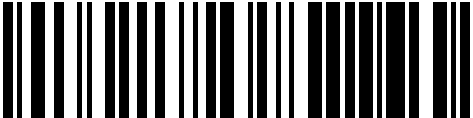
AFDANKEN VAN HUISHOUDELIJKE APPARATUUR

Dit apparaat is vervaardigd van recyclebaar of herbruikbaar materiaal. Dank het apparaat af in overeenstemming met plaatselijke milieuvoorschriften voor afvalverwerking. Voor meer informatie over behandeling, terugwinning en recycling van huishoudelijke apparaten kunt u contact opnemen met uw plaatselijke instantie, de vuilnisophaaldienst of de winkel waar u dit apparaat hebt gekocht. Dit apparaat is gemarkeerd in overeenstemming met de Europese Richtlijn 2012/19/EU, Afgedankte Elektrische en Elektronische Apparatuur (AEEA) en met de Regeling Afgedankte Elektrische en Elektronische Apparatuur 2013 (zoals gewijzigd).

Door ervoor te zorgen dat dit product correct wordt afgedankt, helpt u schadelijke gevolgen voor het milieu en de gezondheid te voorkomen.

Het symbool  op het product of op de begeleidende documentatie geeft aan dat dit apparaat niet als huishoudelijk afval behandeld mag worden, maar dat het ingeleverd moet worden bij een speciaal inzamelingscentrum voor de recycling van elektrische en elektronische apparatuur.





400011520948

03/2022
