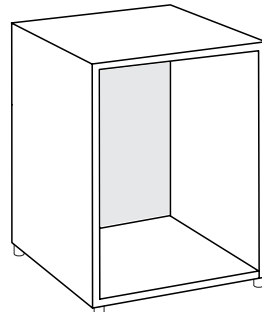
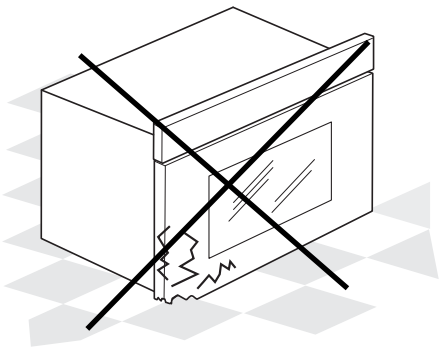
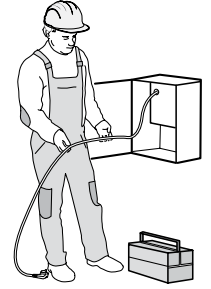
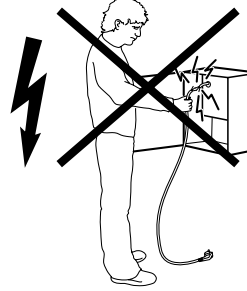
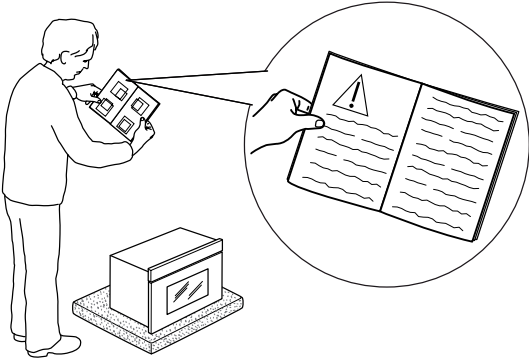
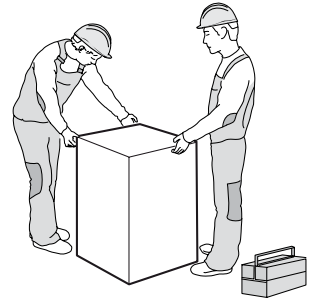
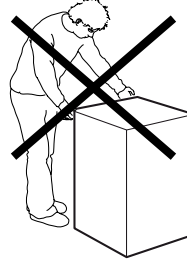
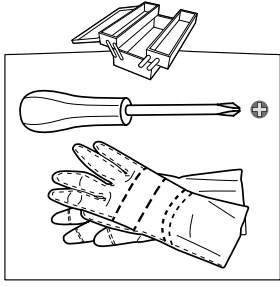
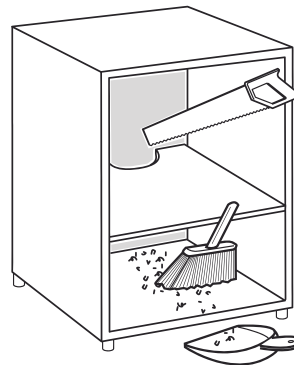
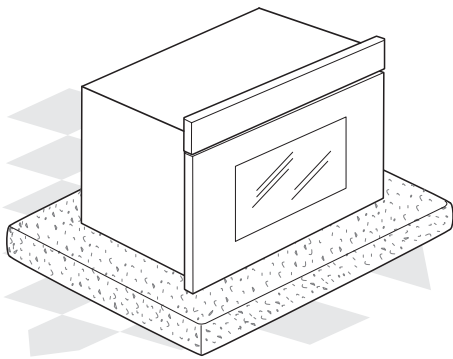
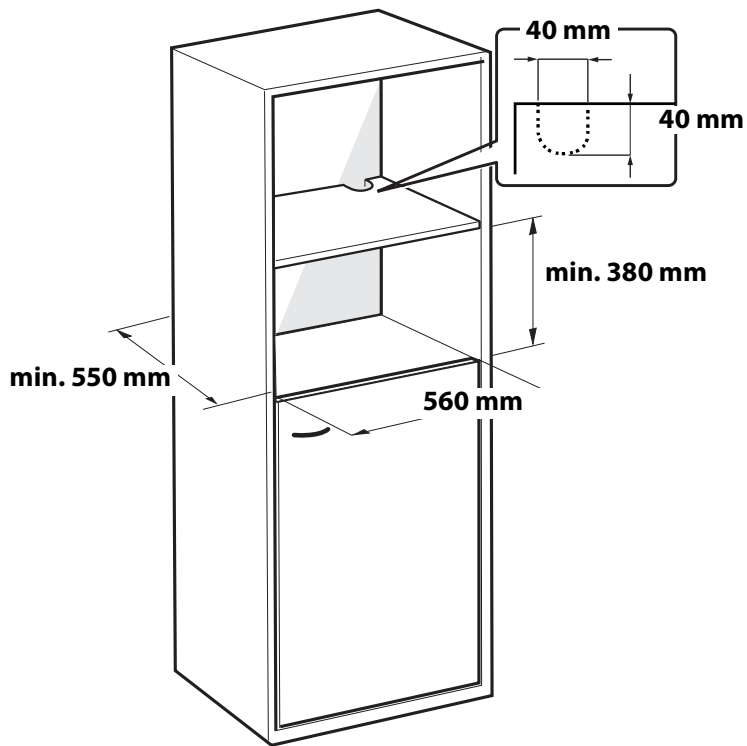
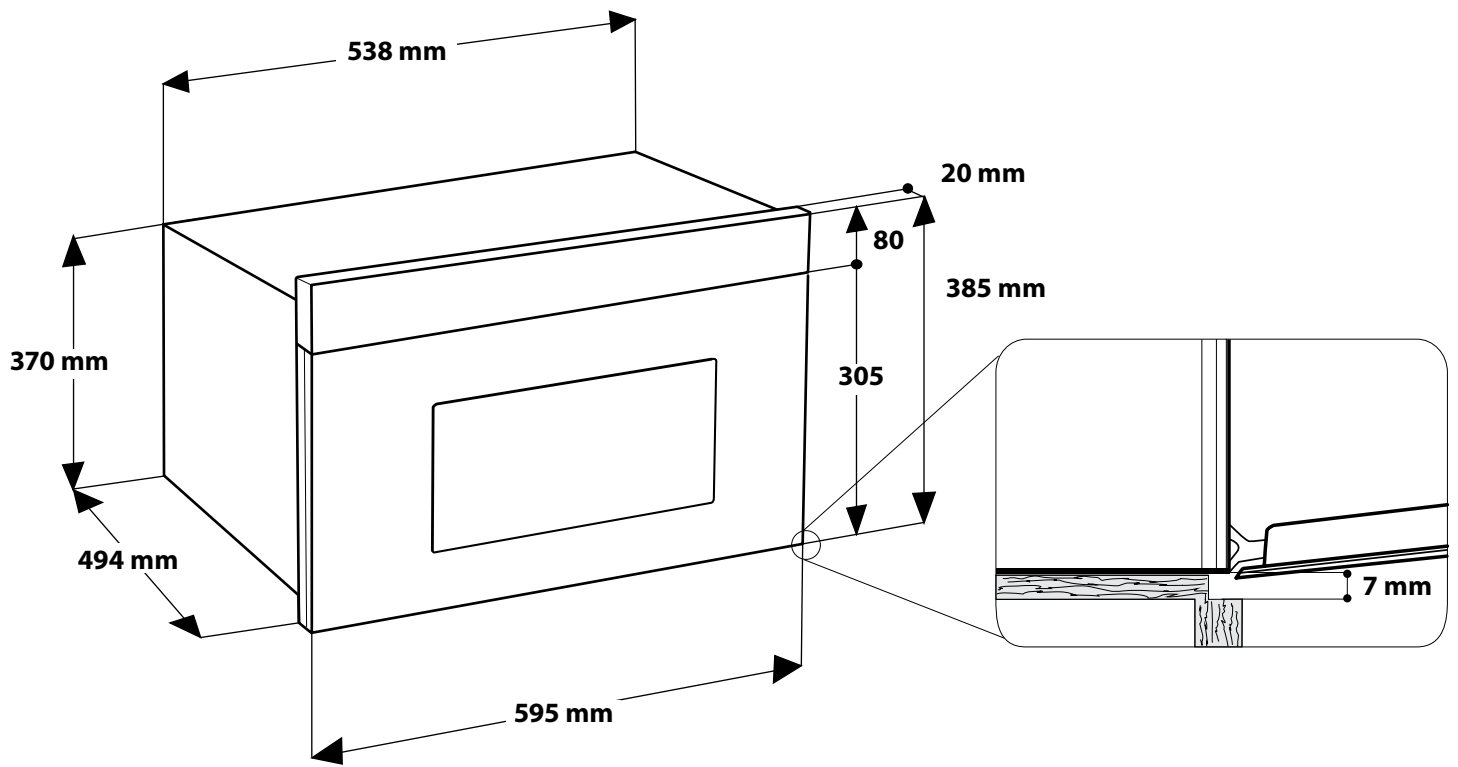


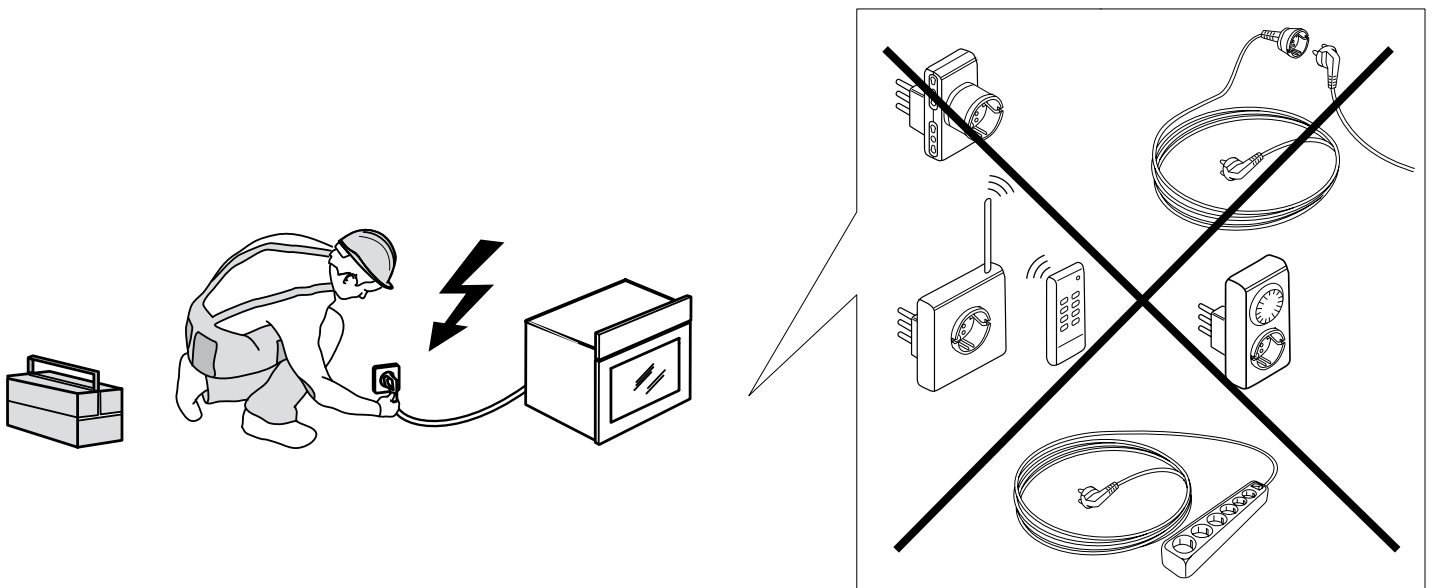
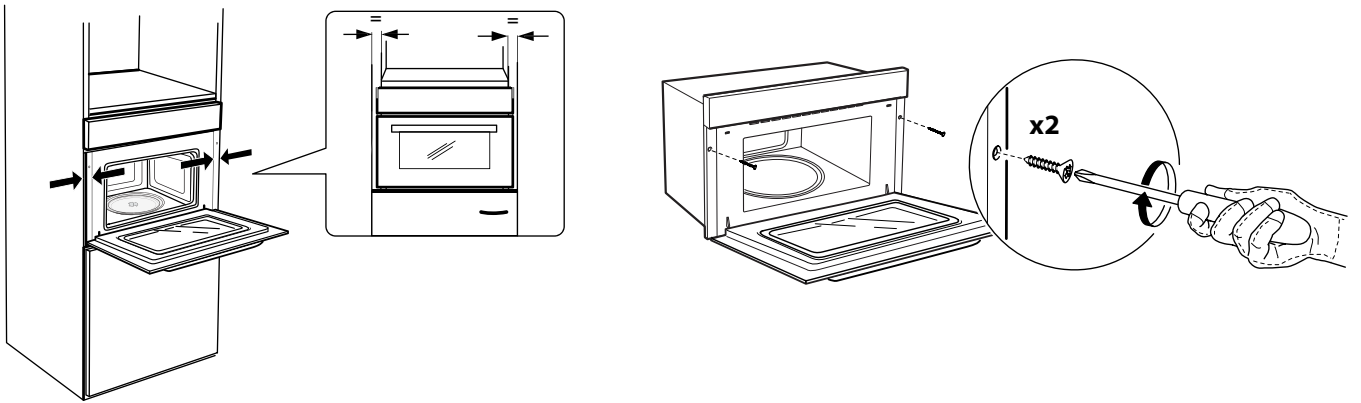
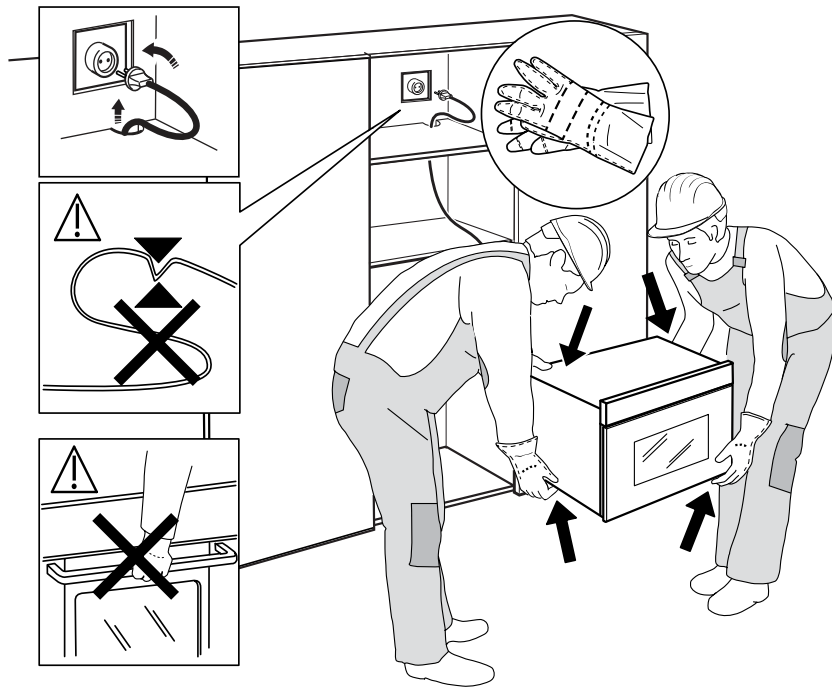
☛ x 2



90°C







SIKKERHETSREGLER

VIKTIG MÅ LESES OG ETTERFØLGES

Les disse sikkerhetsinstruksene før du tar i bruk apparatet. Oppbevar de i nærheten for fremtidig referanse.

Disse anvisningene og selve husholdningsapparatet er utstyrt med viktige meldinger om sikkerhet. Disse må alltid leses og følges. Produsenten fraskriver seg ethvert ansvar for unnlattelse av å følge disse sikkerhetsinstruksjonene, for uegnet bruk av apparatet eller feil innstilling av kontroller.

⚠ Svært små barn (0-3 år) må holdes unna apparatet. Små barn (3-8 år) må holdes på sikker avstand fra apparatet med mindre de holdes under kontinuerlig oppsyn. Barn fra 8 år og oppover og personer med nedsatt sansevne eller fysisk eller psykisk funksjonsevne, eller manglende erfaring og kunnskap kan kun bruke dette apparatet under tilsyn eller hvis de har fått opplæring i trygg bruk av apparatet og forstår farene det innebærer. Barn må ikke leke med apparatet. Barn må ikke foreta rengjørings- eller vedlikeholdsoppgaver uten å være under tilsyn.

⚠ ADVARSEL: Dersom døren eller dørens pakninger er skadde, må ikke ovnen benyttes før den er reparert - fare for brann.

⚠ ADVARSEL: Flytende og faste næringsmidler må ikke varmes opp i lukkede beholdere - eksplosjonsfare. Oppvarming av drikkevarer i mikrobølgeovn kan føre til forsinket eksplosjonsartet koking, derfor må du være forsiktig når du håndterer beholderen - fare for brannskader.

⚠ Ikke tørk mat eller klær eller varme varmeputer, tøfler, svamper eller lignende - fare for brann. Når du varmer opp mat i plast- eller papirbeholdere, må du følge med på det som skjer i ovnen - fare for brann.

⚠ Innholdet i tåteflasker og glass med barnemat må røres eller ristes og temperaturen må kontrolleres - fare for brannskader. Du må ikke varme egg med skall og hele hardkokte egg - eksplosjonsfare.

⚠ Bruk kun redskap som er egnet for mikrobølgeovner. Ikke bruk beholdere i metall - fare for skade.

⚠ Bruk bare temperaturføleren som er anbefalt for denne ovnen - fare for brann.

⚠ Hvis det utvikles røyk, må du slå apparatet av eller trekke ut støpselet, og holde døren lukket for å kvele eventuelle flammer.

⚠ Dersom apparatet er installert over 850 cm over gulvet, må en være forsiktig ikke å flytte den roterende tallerkenen mens emballasjen fjernes - fare for skade.

⚠ Ikke bruk mikrobølgeovnen til frityrsteking, siden du ikke kan kontrollere temperaturen på oljen.

TILLATT BRUK

⚠ FORSIKTIG: Apparatet er ikke ment til å betjenes ved hjelp av en ekstern bryter, som et tidsur eller et separat fjernkontrollsystem.

⚠ Dette apparatet er beregnet for bruk i husholdninger og på lignende steder som for eksempel: selvbetjente kjøkken for butikkansatte, på kontorer eller på andre arbeidsplasser; gårder; av kunder på hotell, motell, bed & breakfast og andre overnattingssteder.

⚠ Dette apparatet er ikke for profesjonell bruk. Ikke bruk apparatet utendørs.

MONTERING

⚠ Flytting og montering av produktet må utføres av to eller flere personer - fare for skade. Bruk beskyttende hansker for å pakke ut og installere - fare for kutt.

⚠ Installasjon, inkludert tilkoping av vann (hvis dette er aktuelt), elektrisk tilkoping og reparasjoner må utføres av kvalifiserte teknikere. Forsøk aldri å reparere eller skifte ut noen av delene til apparatet dersom det ikke uttrykkelig oppfordres til dette i bruksanvisningen. Hold barn på sikker avstand fra installasjonsområdet. Pakk ut apparatet og forsikre deg om at det ikke er blitt skadet under transporten. Dersom du oppdager noen problemer, må du kontakte forhandleren eller serviceavdelingen. Når apparatet er installert, må emballasjeavfall (plast, deler i styroskum osv.) oppbevares utilgjengelig for barn - fare for kvelning. Apparatet må alltid frakobles strømmettet før installasjonen - fare for elektrisk støt. Under monteringen må du påse at strømledningen ikke kommer i klem og blir skadet - fare for brann eller elektrisk støt. Bare aktivere apparatene når installasjonen er fullført.

⚠ Dette apparatet er beregnet for innbygging. Ikke bruk det frittstående eller plassere det i et skap. Når du har pakket ut apparatet, må du forsikre deg om at døren lukker seg skikkelig.

Dersom du oppdager noen problemer, må du kontakte forhandleren eller serviceavdelingen.

ELEKTRISKE ADVARSLER

⚠ Det må være mulig å koble apparatet fra strømforsyningen ved å trekke ut støpselet dersom støpselet er tilgjengelig, eller ved hjelp av en flerpolet bryter montert over stikkkontakten i henhold til regler for montering av ledninger og apparatet må jordes i samsvar med de nasjonale sikkerhetsforskriftene.

⚠ Ikke bruk skjøteledninger, multi-stikkontakter eller adaptere. De elektriske komponentene må ikke være tilgjengelige etter installasjonen. Ikke bruk apparatet når du er våt eller barbert. Bruk ikke dette apparatet dersom strømledningen eller støpselet er skadet, hvis det ikke fungerer som det skal, eller dersom det er skadet eller har falt ned.

⚠ Hvis strømledningen er skadet, må den erstattes med en ny av produsenten, serviceavdelingen eller tilsvarende kvalifiserte personer for å unngå farlige situasjoner - fare for elektrisk støt.

RENGJØRING OG VEDLIKEHOLD


⚠ ADVARSEL: Det er farlig for ufaglærte personer å utføre servicearbeid eller reparasjoner som innebærer å fjerne et deksel på denne ovnen. Dekslene beskytter mot mikrobølgeenergien.

⚠ Dersom du ikke holder ovnen ren, kan overflatene ødelegges. Dette kan redusere apparatets levetid og føre til farlige situasjoner.

⚠ Ovnen må rengjøres regelmessig og matrester må fjernes.

⚠ ADVARSEL: Påse at apparatet er slått av og koplet fra strømforsyningen for du utfører vedlikehold; Bruk aldri damprensjøringsutstyr - fare for elektrisk støt.

AVHENDING AV EMBALLASJEMATERIAL


Emballasjematerialet er 100 % gjenvinnbart og er merket med gjenvinnings symbolet .

De forskjellige delene av emballasjematerialet må avhendes ifølge gjeldende lokale miljøforskrifter.

AVHENDING AV BRUKTE HUSHOLDNINGSAPPARAT

Husholdningsapparatet er fremstilt av materialer som kan resirkuleres eller brukes om igjen. Apparatet må avfallsbehandles i samsvar med lokale bestemmelser angående avfallsbehandling. For videre informasjon om behandling, gjenvinning og resirkulering av elektriske husholdningsapparater, kan du kontakte kommunen, det lokale renholdsverket eller butikken der du kjøpte husholdningsapparatet. Dette apparatet er merket i overensstemmelse med EU-direktivet 2012/19/EU for kassering av elektrisk og elektronisk utstyr (WEEE).

Ved å sørge for at dette produktet kasseres forskriftmessig, bidrar du til å forhindre de negative miljø- og helsekonsekvensene feil avfallshåndtering av dette produktet kan forårsake.

Symbolet  på apparatet eller på de vedlagte dokumentene, indikerer at dette apparatet ikke må behandles som vanlig husholdningsavfall, men transporteres til en innsamlingsstasjon for resirkulering av elektrisk og elektronisk utstyr.



400011085559