

Guía de Salud y Seguridad e Instalación

ES ESPAÑOL

Guía de Salud y Seguridad

3

Guía de instalación

6

INSTRUCCIONES DE SEGURIDAD

ES IMPORTANTE LEER Y RESPETAR ESTAS INSTRUCCIONES

Antes de utilizar el aparato, lea atentamente estas instrucciones de seguridad.

Guárdelas para poderlas consultar en el futuro.

Tanto estas instrucciones como el aparato contienen importantes advertencias de seguridad, que deben respetarse en todo momento.

El fabricante declina toda responsabilidad por el incumplimiento de estas instrucciones, por un uso inapropiado del equipo o una configuración incorrecta de los controles.

ADVERTENCIAS DE SEGURIDAD

ADVERTENCIA: El equipo y sus partes accesibles alcanzan altas temperaturas durante el uso, los niños menores de 8 años deben mantenerse alejados, a menos que estén bajo supervisión constante.

Tanto los niños a partir de 8 años como las personas cuyas capacidades físicas, sensoriales o mentales estén disminuidas o que carezcan de la experiencia y conocimientos necesarios pueden utilizar este aparato si reciben la supervisión o las instrucciones necesarias para utilizarlo de forma segura y comprenden los riesgos a los que se exponen. Los niños no deberán jugar con el aparato. Los niños no deben encargarse de la limpieza y el mantenimiento, a menos que estén supervisados.

ADVERTENCIA: No toque los elementos calientes ni las superficies calientes, corre el riesgo de quemarse.

ADVERTENCIA: Si la puerta o las juntas de la puerta están dañadas, no deberá utilizar el horno hasta que haya sido reparado por un técnico competente.

ADVERTENCIA: No caliente líquidos u otros alimentos en recipientes cerrados porque pueden explotar.

El horno microondas sirve para calentar alimentos y bebidas. Secar en él alimentos o ropa, y calentar bolsas de agua caliente, zapatillas, esponjas, trapos húmedos y demás puede causar heridas o incendios.

Cuando caliente alimentos en contenedores de plástico o papel, esté pendiente del horno porque podría incendiarse.

Las bebidas al calentarse en el microondas pueden entrar en ebullición retardada y eruptiva, así que hay que tener mucho cuidado al manipular el recipiente.

Es necesario mover o agitar el contenido de los biberones y los potitos, y comprobar su temperatura antes consumirlos para evitar quemaduras.

No caliente huevos frescos o hervidos con cáscara porque podrían explotar incluso después de que haya terminado el calentamiento.

Mantenga los paños y otros materiales inflamables alejados del equipo, hasta que todos los componentes se hayan enfriado por completo.

El aceite y la grasa sobrecalentados pueden arder con facilidad. Preste atención al horno siempre que cocine alimentos ricos en grasa, aceite o cuando añada alcohol (por ej. ron, coñac, vino), existe riesgo de incendio.

No utilice el microondas para freír, porque no se puede controlar la temperatura del aceite.

Si el equipo está capacitado para utilizar la sonda, utilice solamente una sonda de temperatura recomendada para este horno (si la hay).

Utilice guantes adecuados para sacar las bandejas y los accesorios del horno cuando esté caliente. Al final de la

cocción, tenga cuidado al abrir la puerta y deje salir gradualmente el aire o vapor caliente antes de acceder al aparato.

Utilice exclusivamente utensilios aptos para hornos microondas. No obstruya las salidas de ventilación de la parte delantera del horno.

Si sale humo, apague o desenchufe el aparato y mantenga la puerta cerrada para sofocar las llamas.

USO PERMITIDO

Este equipo es exclusivamente para uso doméstico, el uso profesional no está permitido. No utilice el electrodoméstico al aire libre.

No guarde sustancias explosivas ni inflamables como frascos de aerosoles dentro del equipo, ni utilice ni guarde gasolina u otras sustancias inflamables dentro o cerca del mismo: si el electrodoméstico se enciende de manera accidental podría producirse un incendio.

PRECAUCIÓN: El aparato no está diseñado para su uso con un temporizador externo o un sistema de mando a distancia.

Este electrodoméstico está destinado a un uso en ambientes domésticos o en ambientes similares como:

- áreas de cocina en oficinas, tiendas y otros;
- en granjas;
- por los clientes de hoteles, moteles y otros entornos residenciales;
- entornos tipo pensiones.

No se admite ningún otro uso (p. ej.: calentar habitaciones).

INSTALACIÓN

La instalación y las reparaciones debe realizarlas un técnico cualificado, según las instrucciones del fabricante y de conformidad con la normativa local. No realice reparaciones ni sustituya piezas del aparato a menos que así se indique específicamente en el manual

del usuario.

Los niños no deben llevar a cabo el proceso de instalación.

Mantenga a los niños alejados durante la instalación. Mantenga todos los materiales de embalaje (bolsas de plástico, piezas de poliestireno, etc.) fuera del alcance de los niños durante y después de instalar el aparato. La manipulación e instalación del electrodoméstico la deben realizar dos o más personas. Utilice guantes de protección para desembalar e instalar el equipo.

Tras desembalar el aparato, compruebe que no ha sufrido daños durante el transporte. Si observa algún problema, póngase en contacto con el distribuidor o con el Servicio Postventa más cercano.

El electrodoméstico debe desconectarse de la red eléctrica antes de efectuar cualquier operación de instalación.

Durante la instalación, compruebe que el electrodoméstico no provoca daños en el cable de alimentación.

No active el aparato hasta haberlo instalado por completo. Este aparato ha sido diseñado para utilizarlo empotrado. No lo utilice sin empotrar.

Realice todas las tareas de corte del armario antes de instalar el aparato en el alojamiento y retire por completo todas las virutas de madera y el serrín. Después de la instalación, la base del aparato no debe ser accesible.

No obstruya el espacio mínimo entre la encimera y el borde superior del horno.

No quite el horno de la base de poliestireno hasta el momento de la instalación.

Tras desembalar el aparato, compruebe que la puerta cierra correctamente.

Si observa algún problema, póngase en contacto con el distribuidor o con el Servicio Postventa más cercano.

CABLEADO ELÉCTRICO

Para que la instalación sea conforme a las normas de seguridad vigentes se requiere un interruptor omnipolar con una distancia mínima de 3 mm y que el aparato esté conectado a tierra.

Si el aparato tiene instalado un enchufe que no es apto para la toma de corriente, póngase en contacto con un técnico cualificado.

El cable de alimentación debe ser suficientemente largo para permitir la conexión del aparato, una vez empotrado en el mueble, a la red eléctrica. No tire del cable de alimentación.

Si el cable de conexión a la red está dañado, deberá sustituirse por otro igual. El cable de conexión a la red solo puede ser sustituido por un técnico cualificado siguiendo las instrucciones del fabricante y la normativa de seguridad vigente. Póngase en contacto con un centro de asistencia técnica autorizado.

Por aparatos con enchufes instalados, si el aparato tiene instalado un enchufe que no es apto para la toma de corriente, póngase en contacto con un técnico cualificado.

No utilice alargadores, regletas ni adaptadores.

No ponga en marcha el aparato si tiene un cable de alimentación o un enchufe estropeados, si no funciona correctamente, o si ha sufrido daños o caídas.

Mantenga el cable alejado de superficies calientes.

Una vez terminada la instalación, los componentes eléctricos no deberán quedar accesibles para el usuario.

No toque el electrodoméstico con partes del cuerpo húmedas y no lo utilice con los pies descalzos.

La placa de datos se encuentra en el borde frontal del horno (visible con la puerta del horno abierta).

En caso de sustitución del cable, utilice solamente cables de los siguientes tipos:

H05 RR-F 3 x 1,5 mm².

Debe ser posible desconectar el electrodoméstico de la alimentación eléctrica desconectándolo si el enchufe está accesible o mediante un interruptor omnipolar accesible instalado antes del enchufe, de conformidad con las normativas de seguridad vigentes en materia de electricidad.

LIMPIEZA Y MANTENIMIENTO

Utilice guantes de protección para la limpieza y el mantenimiento.

El equipo debe desconectarse de la red eléctrica antes de efectuar cualquier operación de mantenimiento.

No utilice aparatos de limpieza con vapor.

ADVERTENCIA: Es peligroso que personas no competentes realicen operaciones y reparaciones técnicas que impliquen la extracción de las cubiertas que protegen de la exposición a la energía de microondas.

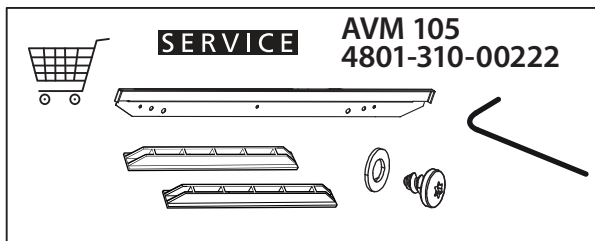
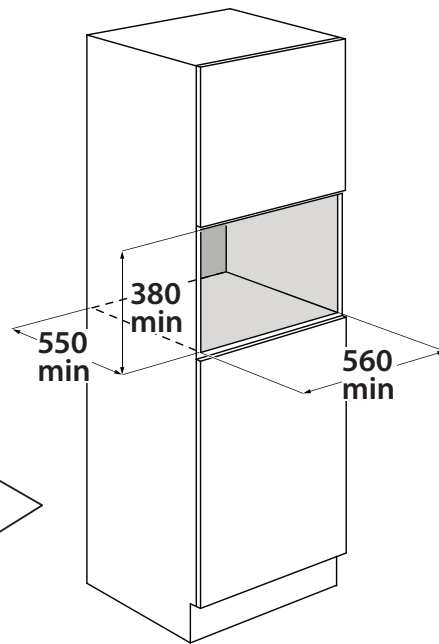
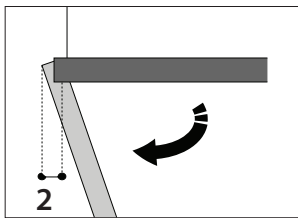
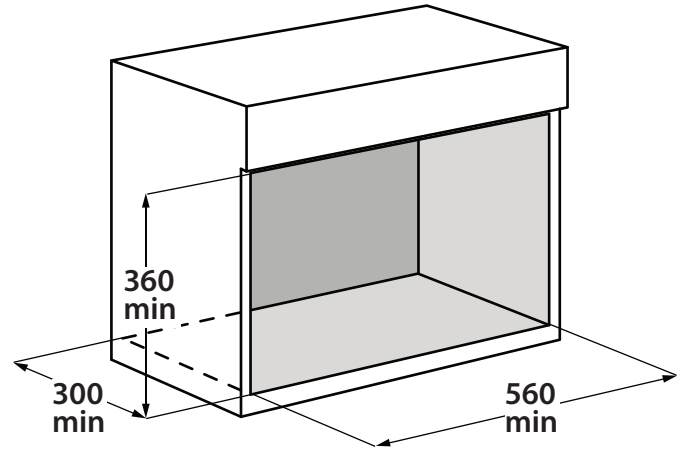
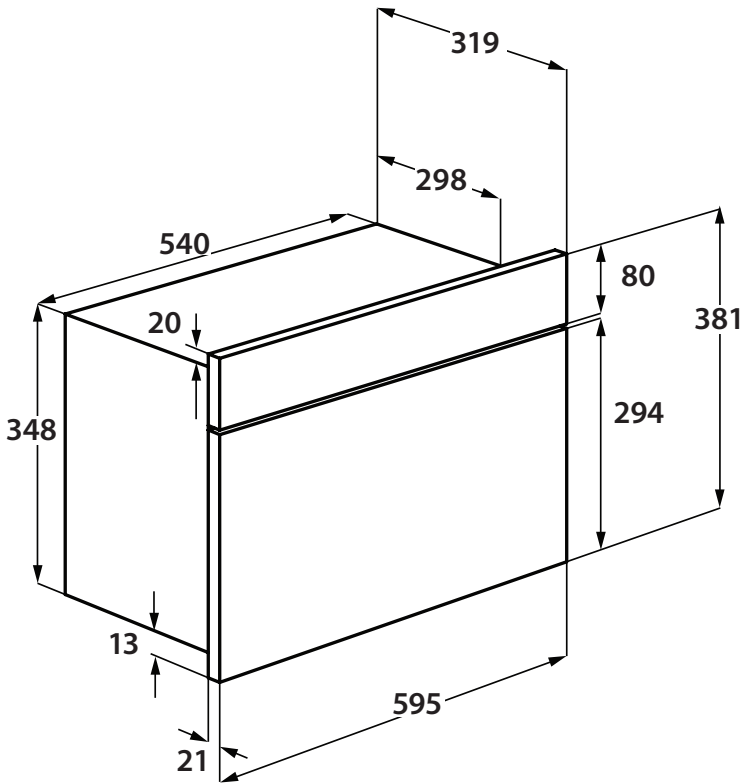
ADVERTENCIA: Asegúrese de que el electrodoméstico está apagado antes de sustituir la bombilla para evitar descargas eléctricas.

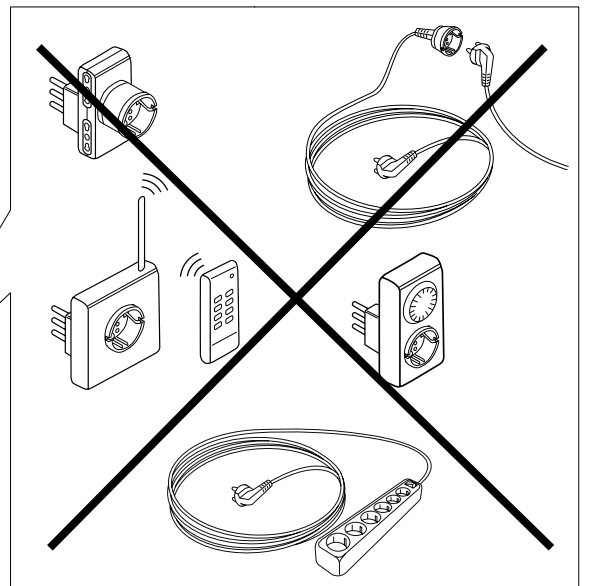
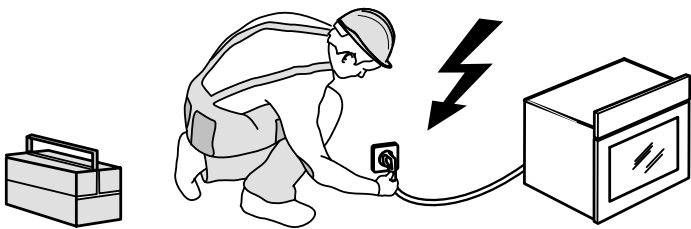
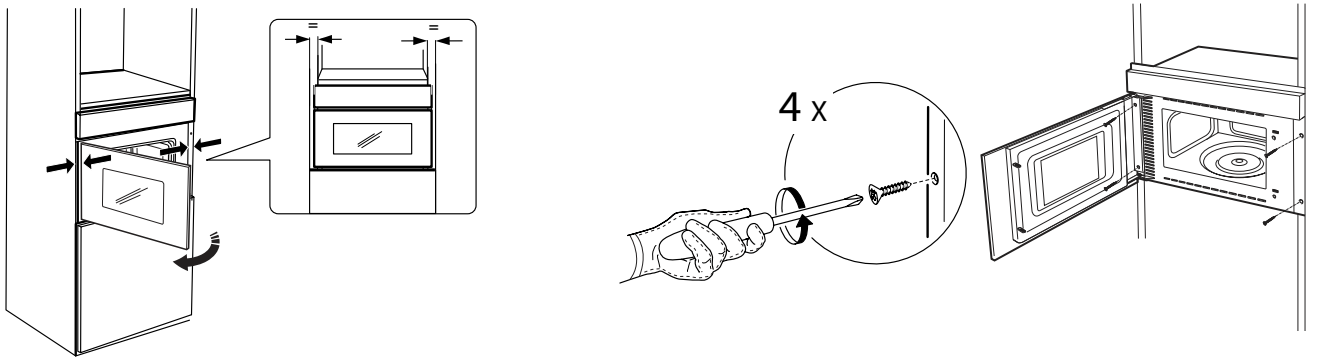
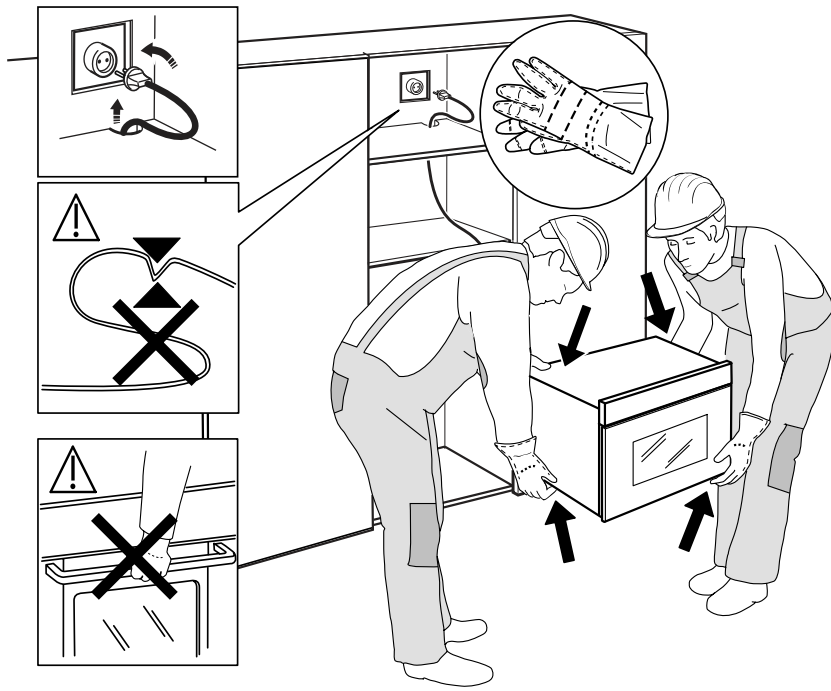
Si no se mantiene el horno limpio, se podría deteriorar la superficie, lo cual podría reducir la vida útil del aparato y conducir a una situación peligrosa.

Limpie regularmente el horno y quite los restos de alimentos.

Antes de realizar operaciones de limpieza o mantenimiento, asegúrese de que se ha enfriado el aparato.

No utilice limpiadores abrasivos ni raspadores metálicos con bordes afilados para limpiar el cristal de la puerta ya que podrían arañar la superficie, lo que puede provocar que el cristal se rompa.





400010855538

Impreso en Italia