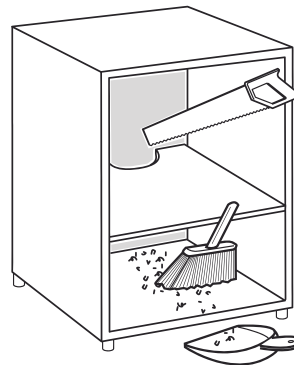
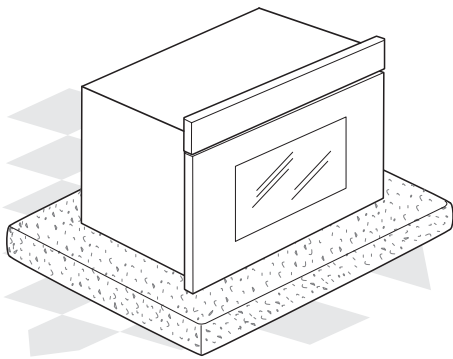
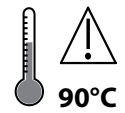
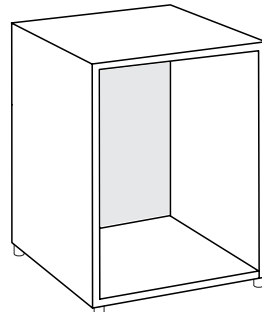
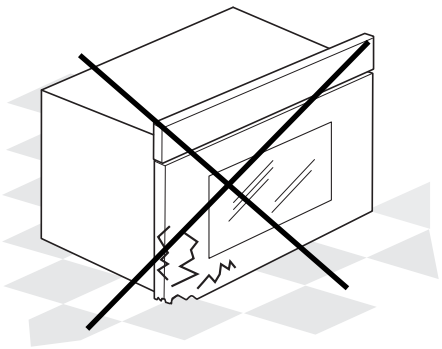
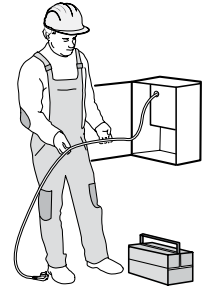
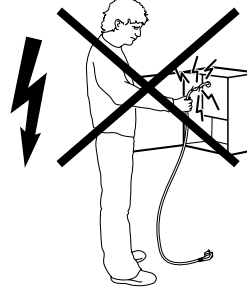
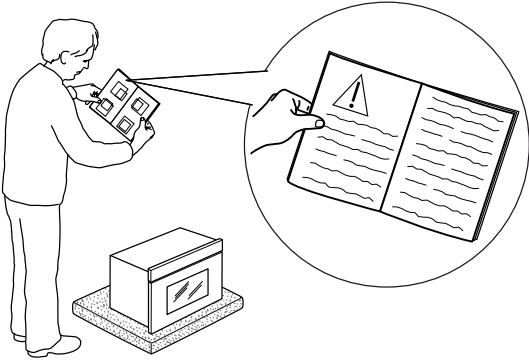
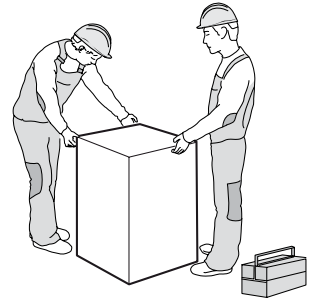
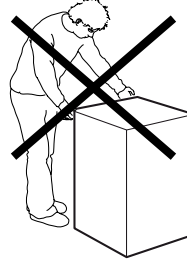
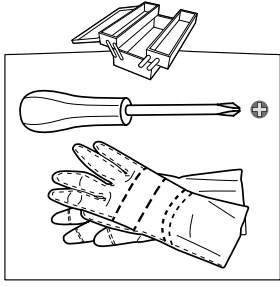
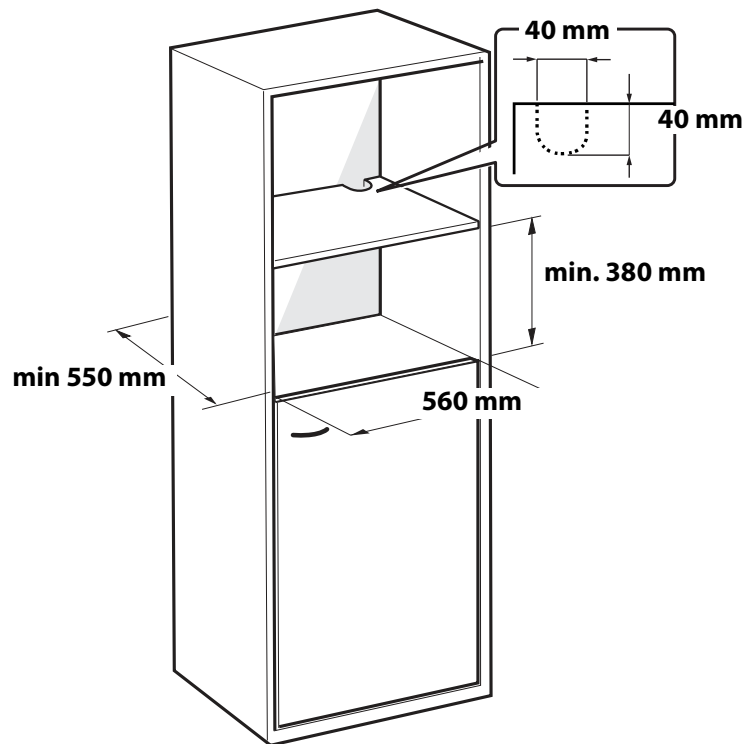
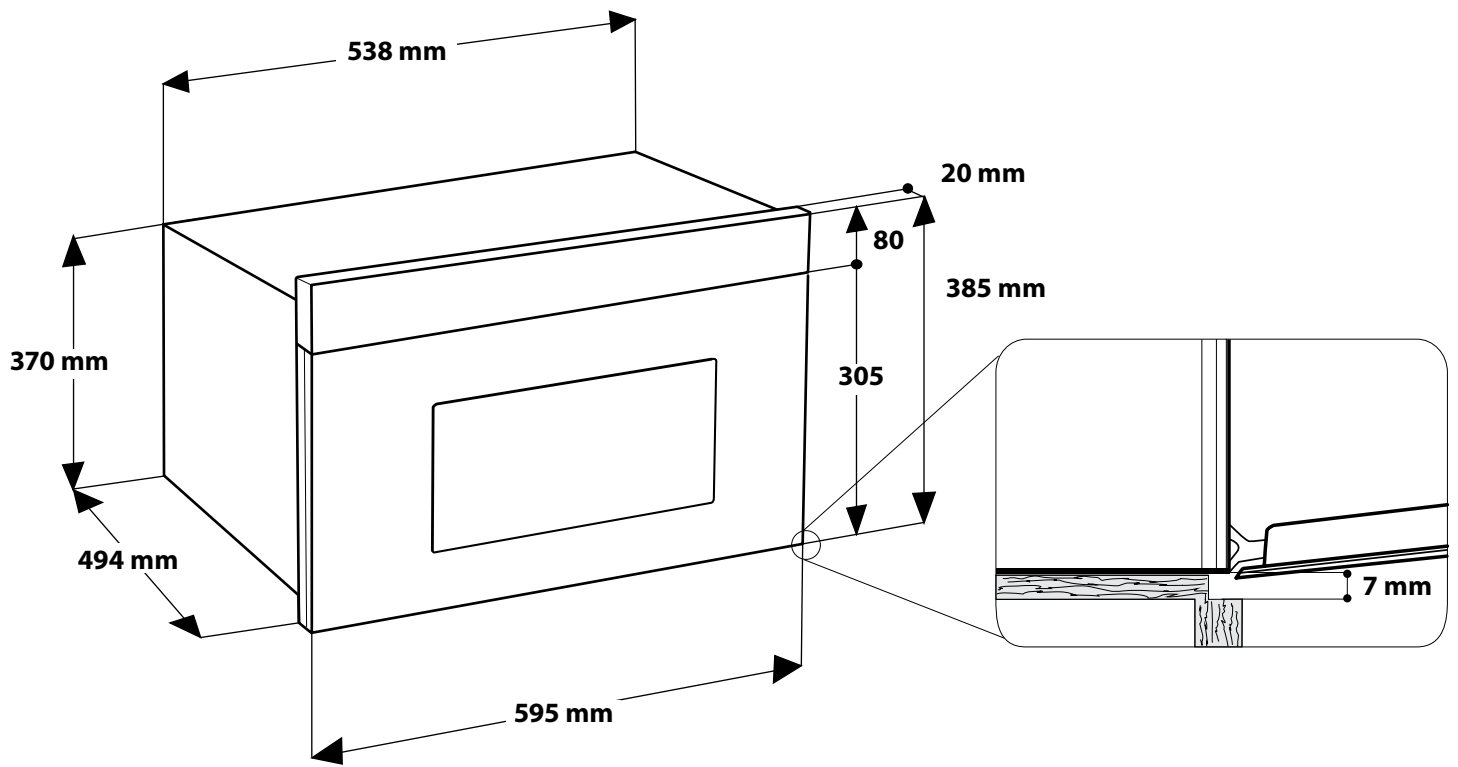
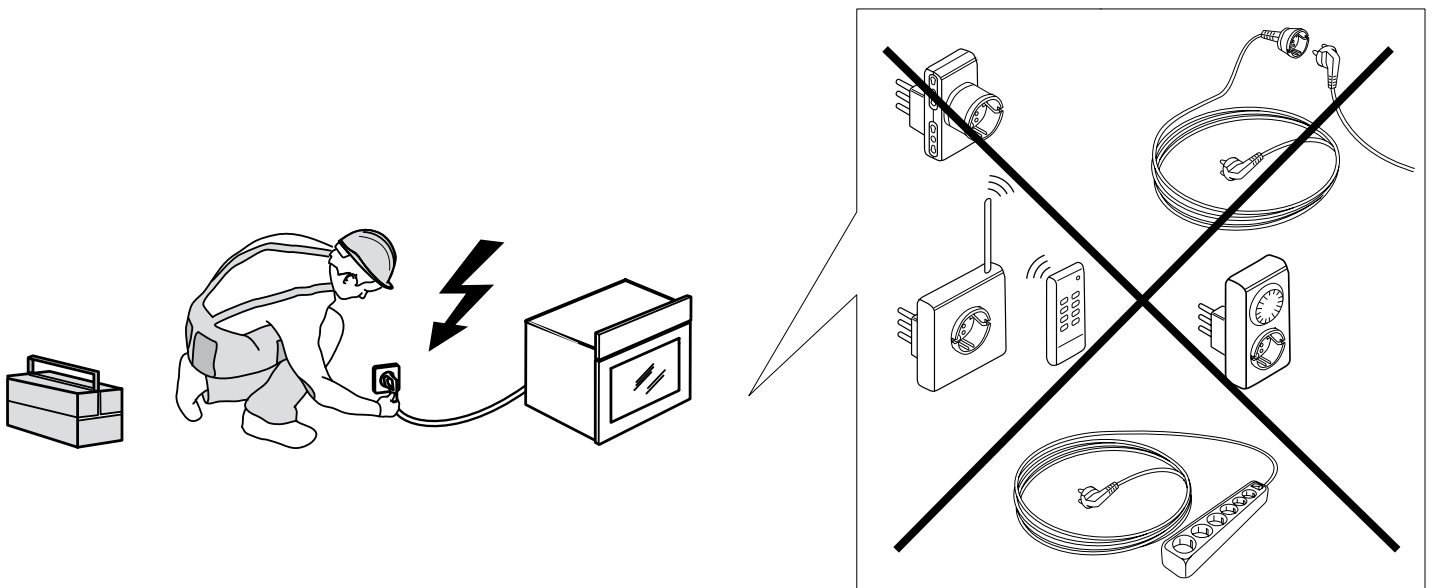
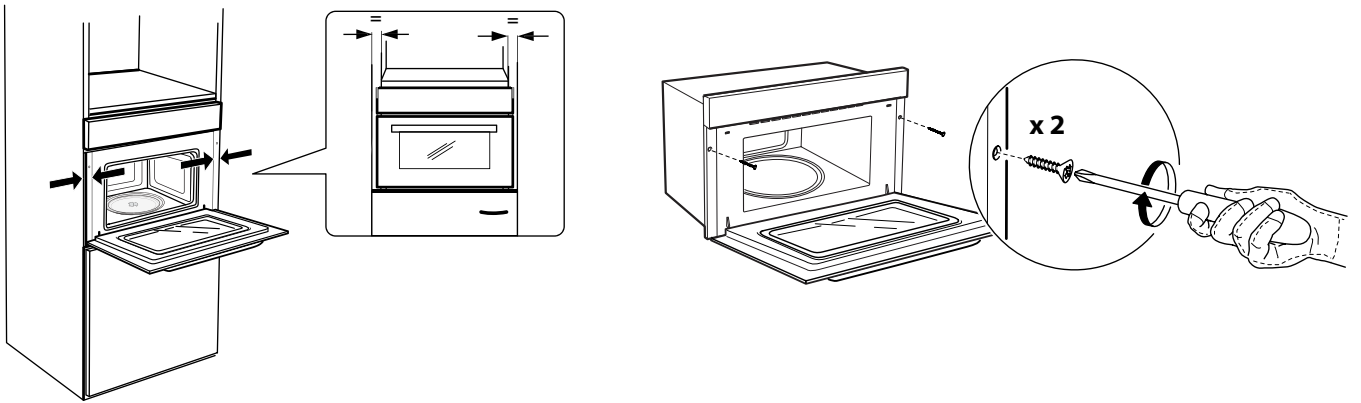
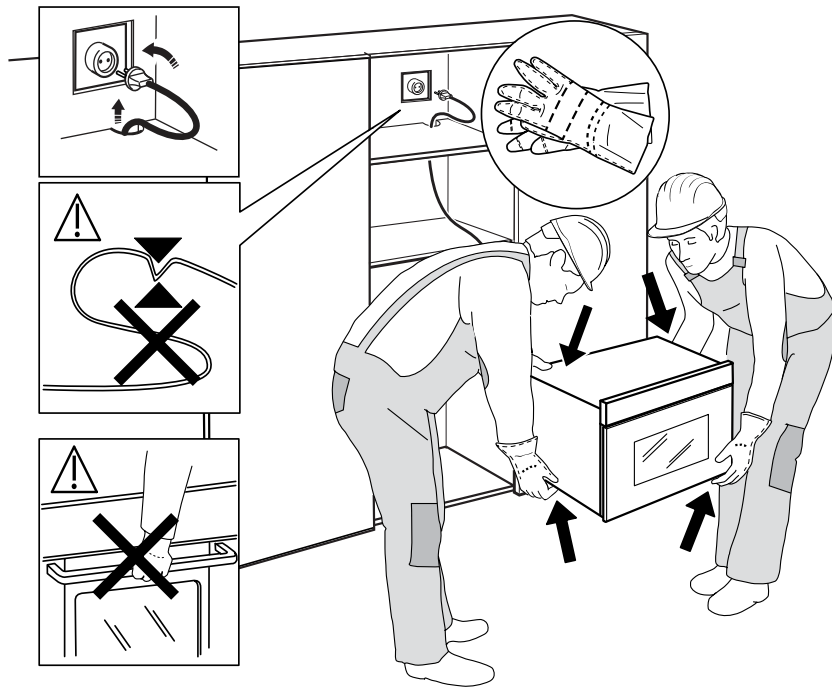


☛ x 2







Læs disse sikkerhedsanvisninger før apparatet tages i brug. Opbevar dem i nærheden til senere reference. Disse anvisninger og selve apparatet er forsynet med vigtige oplysninger om sikkerhed, der altid skal overholdes. Fabrikanten frasiger sig ethvert ansvar for manglende overholdelse af disse sikkerhedsregler, for uhensigtsmæssig brug af apparatet eller forkerte indstillinger.

⚠ Meget små børn (0-3 år) skal holdes på afstand af apparatet. Små børn (3-8 år) skal holdes på afstand af apparatet med mindre de er under konstant opsyn. Apparatet kan bruges af børn på 8 år og derover, og personer med nedsatte fysiske, sensoriske eller mentale evner eller med manglende erfaring og viden, hvis disse er under opsyn eller er oplært i brugen af apparatet på en sikker måde og, hvis de forstår de involverede farer. Børn må ikke lege med apparatet. Rengøring og vedligeholdelse må ikke udføres af børn, medmindre de er under opsyn.

⚠ ADVARSEL: Hvis der er skader på ovnens låge eller lågens pakninger, må den ikke anvendes, før den er blevet repareret af en kvalificeret reparatør – risiko for tilskadekomst.

⚠ ADVARSEL: Væsker og fødevarer bør aldrig opvarmes i forseglede beholdere - eksplosionsfare. Opvarmning af drikkevarer kan medføre en forsinket kogning, så der skal udvises forsigtighed, når beholderen håndteres - risiko for forbrænding.

⚠ Tør aldrig fødevarer eller beklædningsdele, og opvarm aldrig varmepuder, hjemmesko, svampe o.l. - brandfare. Hold altid øje med ovnen under opvarmning af fødevarer i plastik- eller papirbeholdere - brandfare.

⚠ Indholdet i sutteflasker eller glas med babymad skal røres rundt eller rystes, og temperaturen skal kontrolleres - risiko for forbrænding. Opvarm ikke æg med skal eller hele hårdkogte æg - eksplosionsfare.

⚠ Brug kun udstyr, som er egnet til mikrobølgeovne. Brug aldrig metalbeholdere - risiko for tilskadekomst.

⚠ Brug kun det stegetermometer, der anbefales til denne ovn - brandfare.

⚠ Sluk for ovnen, eller træk stikket ud af kontakten, og hold lågen lukket, for at kvæle eventuelle flammer, hvis der observeres røg.

⚠ Hvis apparatet er installeret i en højde på over 850 cm fra gulvet, skal der udvises forsigtighed omkring ikke at flytte drejetallerkenen når beholderen tages ud - risiko for tilskadekomst.

⚠ Anvend ikke mikrobølgeovnen til friturestegning. Olietemperaturen kan ikke kontrolleres.

TILLADT BRUG

⚠ GIV AGT: Apparatet er ikke beregnet til at blive

startet ved hjælp af et eksternt tændingssystem, som f.eks. en timer, eller af et separat fjernbetjent system.

⚠ Dette produkt er beregnet til husholdningsbrug samt til brug: I køkkenet på arbejdspladser, kontorer og/eller forretninger; På landbrugsejendomme; Af kunder på hoteller, moteller, bed & breakfast og andre beboelsesomgivelser.

⚠ Dette apparat er ikke beregnet til erhvervsbrug. Brug ikke ovnen udendørs.

INSTALLATION

⚠ Flytning og opstilling af apparatet skal foretages af to eller flere personer - risiko for skader. Brug beskyttelseshandsker under udpakning og installation - snitfare.

⚠ Installation, inklusive vandforsyning (om forudset), elektriske tilslutninger, og reparation skal udføres af en kvalificeret tekniker. Reparér eller udskift ingen af apparatets dele, medmindre dette specifikt er anført i brugsvejledningen. Hold børn væk fra installationsområdet. Kontrollér, at apparatet ikke er blevet beskadiget under transporten. Kontakt forhandleren eller den nærmeste serviceafdeling, hvis der er problemer. Efter installation skal emballagen (plastik-, flamingodele etc.) opbevares udenfor børns rækkevidde - kvælningrisiko. Tag stikket ud af stikkontakten før, der udføres enhver form for installationsindgreb - risiko for elektrisk stød. Kontrollér at apparatet ikke beskadiger el-kablet under installationen - brandfare eller risiko for elektrisk stød. Aktiver kun apparatet, når installationen er fuldendt.

⚠ Dette apparat er beregnet til indbygning. Brug det aldrig fritstående eller stående i et skab.

Når emballagen er fjernet, skal det kontrolleres, at lågen lukker korrekt.

Kontakt forhandleren eller serviceafdelingen, hvis der er problemer.

ELEKTRISKE ADVARSLER

⚠ Strømforsyningen skal kunne afbrydes enten ved at tage stikket ud eller ved hjælp af en multi-polet afbryder, der er anbragt før stikkontakten i henhold til el-reglerne, og apparatet skal jordforbindes i overensstemmelse med nationale sikkerhedsstandarder for elektrisk materiel.

⚠ Der må ikke anvendes forlængerledninger eller multistikdåser. Efter endt installation må der ikke være direkte adgang til de elektriske dele. Rør aldrig ved apparatet, hvis du er våd eller har bare fødder. Anvend ikke dette apparat, hvis strømkablet eller stikket er beskadiget, hvis apparatet ikke fungerer korrekt, eller hvis det er beskadiget, eller har været tabt på gulvet.

⚠ Eventuel udskiftning af el-kablet skal foretages af

en autoriseret tekniker eller af en tilsvarende kvalificeret person, for at undgå fare for personskade - risiko for elektrisk stød.

RENGØRING OG VEDLIGEHOLDELSE

⚠ ADVARSEL: Det er forbundet med alvorlige fare for enhver anden end en uddannet servicetekniker at udføre service eller foretage en reparation, der nødvendiggør afmontering af et dæksel, der yder beskyttelse mod mikrobølgeenergien.

⚠ Hvis ovnen ikke holdes ren, kan overfladerne ødelægges. Det kan påvirke apparatets levetid, og det kan også medføre farlige situationer.

⚠ Ovnens skal rengøres regelmæssigt, og eventuelle madrester skal fjernes.

⚠ ADVARSEL: Kontrollér at apparatet er slukket og at stikket er trukket ud af stikkontakten, før der

udføres nogen form for vedligeholdelsesindgreb; Anvend aldrig damprensere - risiko for elektrisk stød.

BORTSKAFFELSE AF EMBALLAGEN

Emballagen kan genbruges 100 % og er mærket med genbrugssymbolet




Emballagens forskellige dele bør derfor ikke efterlades i miljøet, men skal bortskaffes i overensstemmelse med lokale regler.

BORTSKAFFELSE AF HUSHOLDNINGSAPPARATER

Apparatet er fremstillet af materialer, der kan genbruges. Det skal skrottes i henhold til gældende lokale miljøregler for bortskaffelse af affald. Kontakt de lokale myndigheder, renovationselskabet eller den forretning, hvor apparatet er købt, for at indhente yderligere oplysninger om behandling, genvinding og genbrug af elektriske husholdningsapparater. Dette apparat er i overensstemmelse med EU-direktiv 2012/19/EU, Affald af elektrisk og elektronisk udstyr (WEEE).

Ved at sikre, at dette produkt bliver skrottet korrekt, hjælper man med til at forhindre negative konsekvenser for miljøet og folkesundheden.

Symbolet  på produktet eller den ledsagende dokumentation angiver, at dette produkt ikke må bortskaffes som husholdningsaffald, men at det skal afleveres på nærmeste opsamlingscenter for genbrug af elektrisk og elektronisk udstyr.



400011085559