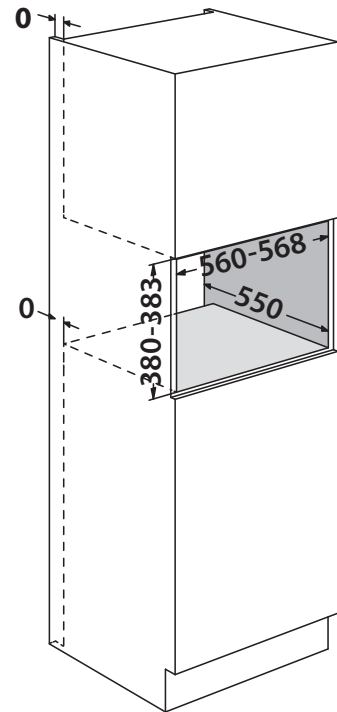
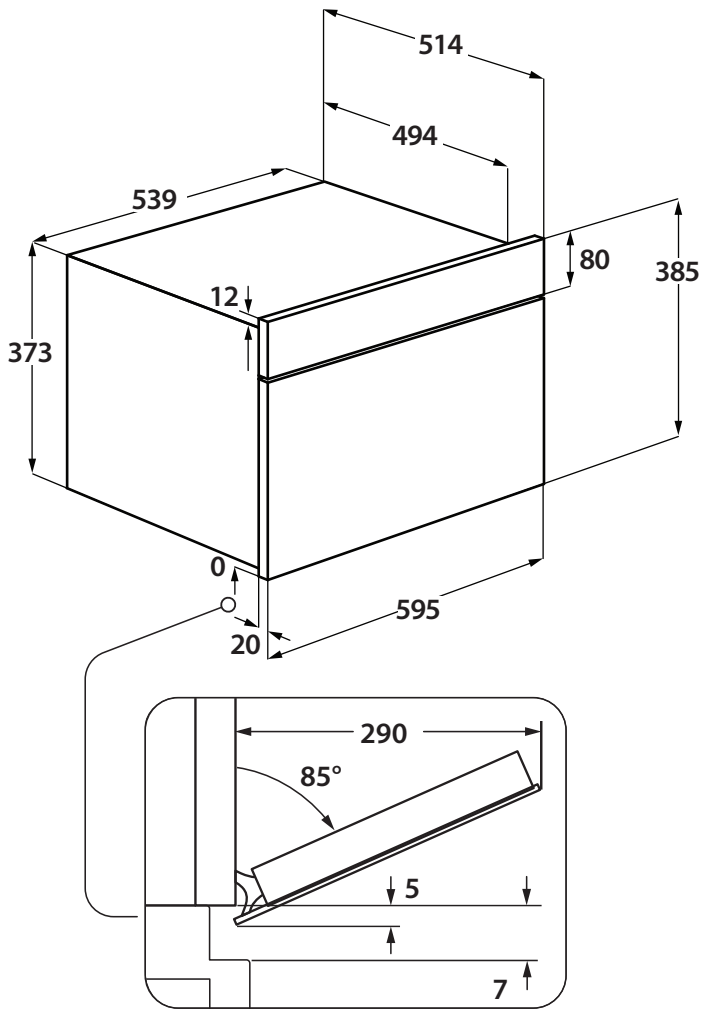
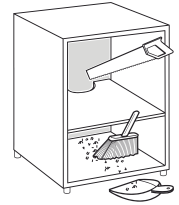
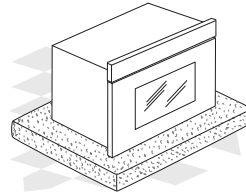
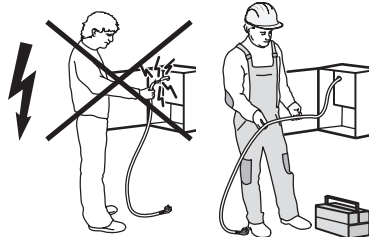
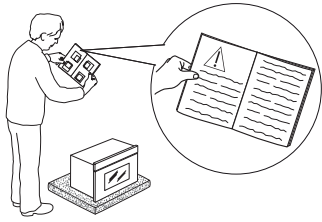
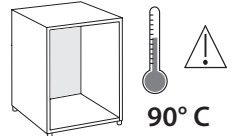
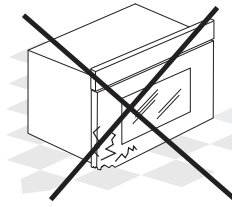
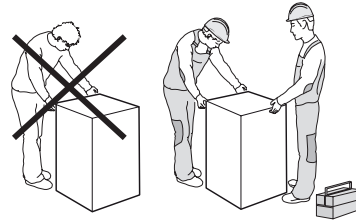
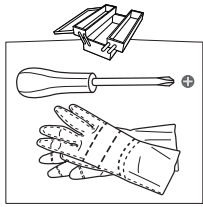
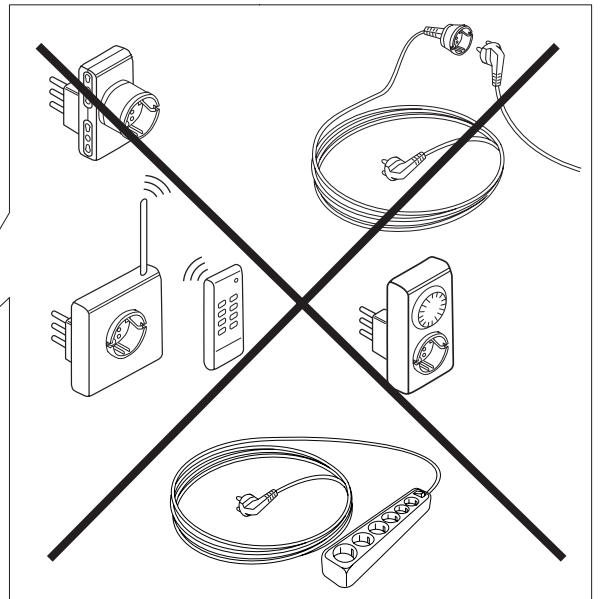
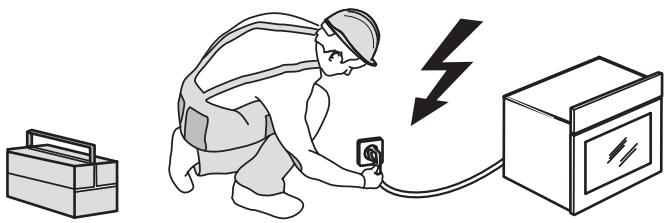
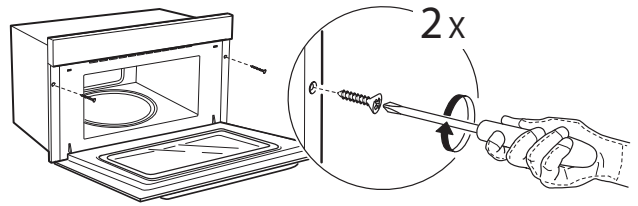
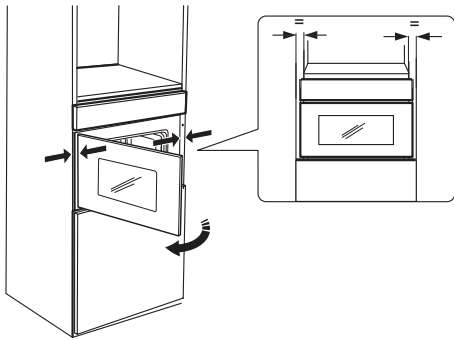
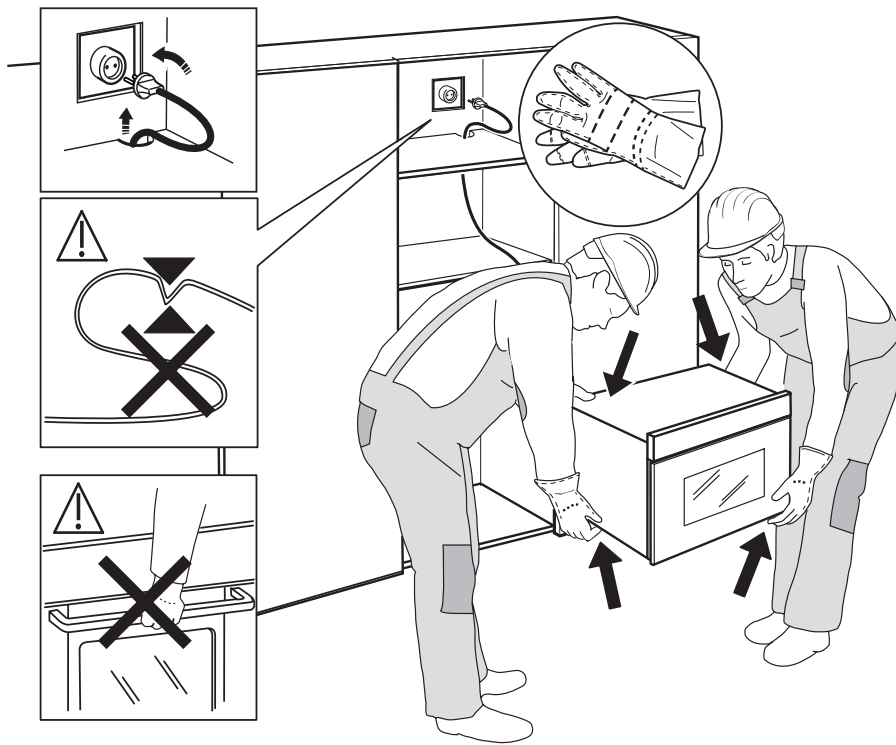


⚙️ x 2





OLVASSA EL ÉS TARTSA BE

A készülék használata előtt olvassa el az alábbi biztonsági útmutatót. Órizza meg a későbbi felhasználás érdekében.

A kézikönyvben és a készüléken található fontos biztonsági figyelmeztetéseket mindig olvassa el és tartsa be. A gyártó nem vállal felelősséget a biztonsági utasítások figyelmen kívül hagyásából, a készülék nem rendeltetésszerű használatából vagy a készülék kezelőszerveinek helytelen beállításából eredő károkért.

⚠ Kisgyermeket (0–3 év között) ne engedjen a készülék közelébe. Gyermekek (3–8 év között) kizárólag felnőtt felügyelete mellett tartózkodhatnak a készülék közelében. A 8 éves vagy idősebb gyermekek, továbbá csökkent fizikai, érzékszervi vagy mentális képességekkel élő, illetve kellő tapasztalattal és a készülékre vonatkozó ismeretekkel nem rendelkező személyek csak felügyelet mellett használhatják a készüléket, továbbá ha előzőleg ellátták őket útmutatásokkal a készülék használatára vonatkozóan, és ismerik a használatból eredő esetleges kockázatokat. Ne engedje, hogy gyermekek játsszanak a készülékkel. Gyermekek nem végezhetik a készülék tisztítását és karbantartását felügyelet nélkül.

⚠ **VIGYÁZAT!** A készülék és annak hozzáférhető részei használat közben felforrósodnak. Legyen óvatos, és ne érintse meg a fűtőszálakat. A 8 évesnél fiatalabb gyermekeket távol kell tartani a készüléktől, hacsak nincsenek folyamatos felügyelet alatt.

⚠ Aszalás közben soha ne hagyja felügyelet nélkül a készüléket! Ha a készülékben ételszonda is használható, csak az ehhez a sütőhöz ajánlott típusokat használja, ellenkező esetben tűz keletkezhet.

⚠ Tűzbiztonsági okokból ne hagyjon konyharuhát vagy más gyúlékony tárgyat a készülék közelében, amíg annak minden része teljesen ki nem hűl. Mindig kísérje figyelemmel a zsíros, olajos ételek készítését, és legyen óvatos az alkoholos italok hozzáadásakor, mert azok tüzet okozhatnak. Az edények és tartozékok kivételéhez használjon fogókesztyűt. A sütés végén óvatosan nyissa ki a sütő ajtaját, és az égési sérülések elkerülése érdekében hagyja, hogy a forró levegő vagy a gőz fokozatosan távozzon, mielőtt a sütőbe nyúlna. Ne torlaszolja el a sütő elején levő szellőzőket, ahol a forró levegő távozik, mert azzal tüzet okozhat.

⚠ Legyen óvatos, amikor a sütő ajtaja nyitva van, vagy le van hajtva, nehogy megüsse magát.

⚠ **VIGYÁZAT!** A sérülések elkerülése érdekében, ha az ajtó vagy annak szigetelése sérült, addig ne

használja a sütőt, amíg egy szakember meg nem javította azt.

⚠ **VIGYÁZAT!** Folyadékot vagy ételt ne melegítsen zárt edényben, mert azok felrobbanhatnak, illetve a folyadékok melegítése végén késleltetett robbanásszerű forrás következhet be, ezért az égési sérülések elkerülése érdekében az edényt óvatosan vegye ki a sütőből.

⚠ Ezt a mikrohullámú sütőt ételek és italok melegítésére tervezték. Ne szárítson ételt, ruhaneműt, melegítőpárnát, papucsot, szivacsot vagy hasonló jellegű tárgyakat a sütőben, mert azok meggyulladhatnak. Amikor műanyag vagy papír edényben melegíti az ételt, ne hagyja felügyelet nélkül a készüléket, mert a készülék falán megtapadó maradványok meggyulladhatnak.

⚠ A cumisüvegek, bébiételes üvegek tartalmát melegítés után rázza fel vagy keverje meg, és ellenőrizze az étel hőmérsékletét az égési sérülések elkerülése érdekében. Ne melegítsen a sütőben nyers vagy egész főzött tojásokat, mert azok felrobbanhatnak.

⚠ Csak mikrohullámú sütőben használható konyhai eszközöket használjon. A sérülések elkerülése érdekében ne használjon fémből készült edényeket

⚠ Kizárólag az adott sütőhöz ajánlott ételszondát használjon, ellenkező esetben tűz keletkezhet.

⚠ Ha a sütőből füst jön, kapcsolja ki vagy húzza ki a készüléket a hálózathoz, és ne nyissa ki az ajtaját, mert kicsaphatnak a lángok.

⚠ Ha a készüléket a padlótól legalább 850 mm magasságban helyezik üzembe, a sérülések elkerülése érdekében az edényeket óvatosan vegye ki a sütőből úgy, hogy a forgótányért ne mozdítsa el.

⚠ Ne használja a mikrohullámú sütőt olajfürdőben való kisütésekhez, mert a készülékben nincs lehetőség az olaj hőmérsékletének szabályozására.

⚠ Mikrohullámú sütéshez nem lehet fémedényeket használni.

⚠ Ne távolítsa el a mikrohullám-bevezetést védő lemezeket, amelyek a sütőtér oldalsó falain vannak. (Csak bizonyos modellek). Ezek megakadályozzák, hogy zsiradék és ételdarabok kerüljenek a mikrohullámok bevezető csatornáiba.

RENDELTETÉSSZERŰ HASZNÁLAT

⚠ **FIGYELEM:** Kialakításából adódóan a készülék működtetése nem lehetséges külső időzítő szerkezettel vagy külön távirányítóval.

⚠ Ezt a készüléket háztartási illetve ahhoz hasonló célokra tervezték, mint például: üzletekben, irodákban lévő és egyéb munkahelyi konyhákban; tanyán; szállodák, motelek, reggelit és szobát kínáló és egyéb szálláshelyek vendégei számára.

⚠ Egyéb célra történő használata tilos (pl. helyiség fűtése).

⚠ A készüléket nem nagyüzemi használatra tervezték. Ne használja a készüléket a szabadban.

⚠ Ne tegyen a készülékbe vagy annak közelébe robbanásveszélyes vagy gyúlékony anyagokat (pl. benzint vagy aeroszolos flakont), mert ezek tüzet okozhatnak.

ÜZEMBE HELYEZÉS

⚠ A készülék mozgatását és üzembe helyezését a sérülésveszély csökkentése érdekében két vagy több személy végezze. Viseljen védőkesztyűt a készülék kicsomagolása és üzembe helyezése során, nehogy megvágja magát.

⚠ A készülék üzembe helyezését és javítását, a vízbekötést (ha van) és az elektromos csatlakoztatást is beleértve, kizárólag képzett szakember végezheti. Csak akkor javítsa meg vagy cserélje ki a készülék egyes alkatrészeit, ha az adott művelet szerepel a felhasználói kézikönyvben. Ne engedje a gyermekeket abba a helyiségbe, ahol az üzembe helyezést végzi. A kicsomagolás után ellenőrizze, hogy a készülék nem sérült-e meg a szállítás során. Probléma esetén vegye fel a kapcsolatot a kereskedővel vagy a legközelebbi vevőszolgálattal. Üzembe helyezés után a csomagolóanyagokat (műanyag, habszivacs stb.) az esetleges fulladásveszély miatt olyan helyen tárolja, vagy úgy dobja ki, hogy a gyermekek ne férhessenek hozzá. Az áramütés elkerülése érdekében az üzembe helyezési műveletek előtt húzza ki a készülék hálózati csatlakozóját. Az áramütés és a tűzveszély elkerülése érdekében az üzembe helyezés során győződjön meg arról, hogy a készülék miatt nem sérül-e a hálózati tápkábel. A készüléket csak a megfelelő üzembe helyezést követően kapcsolja be.

⚠ Végezzen el minden asztalosmunkát a bútoron, és gondosan távolítson el minden faforgácsot és fűrészport, mielőtt a készüléket a befoglaló egységbe szerelné.

⚠ A készüléket csak az üzembe helyezéskor vegye le a hungarocell védőalapzatról.

⚠ Az égési sérülések elkerülése érdekében az üzembe helyezést követően a készülék alja már nem lehet hozzáférhető.

⚠ Tűzbiztonsági okokból ne helyezze üzembe a készüléket díszajtó mögött.

⚠ Ha a készüléket munkalap alá helyezi, tűzbiztonsági okokból ne torlaszolja el a munkalap és a sütő teteje közötti minimálisan szükséges rést.

⚠ Ez a készülék egy beépíthető egység. Ne használja különálló készülékként, vagy ne tegye ajtóval záródó szekrénybe.

Kicsomagolás után ellenőrizze, hogy készülék ajtaja megfelelően záródik-e. Probléma esetén vegye fel a kapcsolatot a kereskedővel vagy a legközelebbi vevőszolgálattal.

ELEKTROMOS ÁRAMMAL KAPCSOLATOS FIGYELMEZTETÉSEK

⚠ Az adattábla a sütő elülső szegélyén van (látható, amikor az ajtó nyitva van).

⚠ Fontos, hogy a készüléket le lehessen választani az elektromos hálózatról a villásdugó kihúzásával vagy az aljzat és a készülék közé szerelt, többpólusú megszakítóval, illetve kötelező a készüléket az országos elektromos biztonsági előírásoknak megfelelően földelni.

⚠ Ne használjon hosszabbítót, elosztót vagy adaptert. Beszerelés után az elektromos alkatrészeknek hozzáférhetetlennek kell lenniük a felhasználó számára. Ne használja a készüléket mezítláb, és ne nyúljon hozzá nedves kézzel. Ne használja a készüléket, ha a tápkábel vagy a csatlakozódugó sérült, illetve ha a készülék nem működik megfelelően, megsérült vagy leejtették.

⚠ Ha a hálózati kábel megsérül, az áramütés kockázatának elkerülése érdekében a gyártóval, annak szervizképviselőjével vagy egy hasonlóan képzett szakemberrel kell egy ugyanolyan kábelre kicseréltetni.

⚠ Ha cserélni kell a tápkábelt, forduljon a hivatalos vevőszolgálathoz.

TISZTÍTÁS ÉS KARBANTARTÁS

⚠ VIGYÁZAT! A mikrohullámú energia ellen védelmet nyújtó burkolat eltávolításával járó javítási vagy karbantartási munkákat kizárólag szakképzett személy végezheti, mert az hozzá nem értő személyek számára veszélyes.

⚠ A sütő tisztán tartásának elmulasztása a felület károsodásához vezethet, ami kedvezőtlenül befolyásolhatja a készülék élettartamát, és esetleg veszélyes helyzeteket eredményezhet.

⚠ A sütőt rendszeresen tisztítani kell, és el kell távolítani belőle az ételek okozta lerakódásokat.


⚠ VIGYÁZAT! Bármilyen karbantartási művelet előtt győződjön meg arról, hogy a készüléket kikapcsolta és kihúzta a konnektorból. Az áramütés elkerülése érdekében soha ne használjon gőznyomással működő tisztítókészüléket.

⚠ Rendszeresen tisztítsa a készülék ajtajának belső oldalát, valamint a rajta lévő tömitést, anélkül hogy azt eltávolítaná. Puha szivacsot, langyos vizet, semleges tisztítószer használjon; puha ruhával törölje szárazra. Ne használjon éles fémkaparókat.

⚠ Ne használjon durva, korrozív tisztítószereket vagy éles fémkaparókat a sütőajtó üvegének tisztításához, ugyanis azok összekarcolhatják a felületét, ami az üveg töréséhez vezethet.


⚠ Bármilyen tisztítási vagy karbantartási művelet előtt győződjön meg róla, hogy a készülék teljesen kihűlt. Fennáll az égési sérülés veszélye.

A CSOMAGOLÓANYAGOK ÁRTALMATLANÍTÁSA

A csomagolóanyag 100%-ban újrahasznosítható, és el van látva az újrahasznosítás jelével . A csomagolás egyes részeinek

hulladékkezelését megfelelően, a hulladékok ártalmatlanítására vonatkozó helyi rendelkezések szerint kell elvégezni.

A HÁZTARTÁSI GÉPEK HULLADÉKKÉNT TÖRTÉNŐ ELHELYEZÉSE

Ez a készülék újrahasznosítható vagy újrafelhasználható anyagok felhasználásával készült. Leselejtezésekor a helyi hulladékelhelyezési szabályokkal összhangban járjon el. Az elektromos háztartási készülékek kezelésére, hasznosítására és újrafeldolgozására vonatkozó további információkért forduljon az illetékes helyi hatósághoz, a háztartási hulladékok begyűjtését végző vállalathoz vagy az üzlethez, ahol a készüléket vásárolta. Ez a készülék az elektromos és elektronikus berendezések hulladékairól szóló 2012/19/EU irányelv szerinti jelölésekkel rendelkezik. A hulladékká vált termék szabályszerű elhelyezésével Ön segít elkerülni a környezettel és az emberi egészséggel kapcsolatos negatív következményeket. A terméken vagy a kísérő dokumentációban látható  szimbólum azt jelzi, hogy a készülék nem kezelhető háztartási hulladékként, hanem egy megfelelő, az elektromos és elektronikus berendezések újrahasznosítását végző gyűjtőponton kell leadni.

A gyártó, a Whirlpool EMEA S.p.A. kijelenti, hogy ez a W9 MD260 IXL típusú háztartási készülék Tourmaline WIFI-modullal megfelel a 2014/53/EU irányelvnek.

A megfelelőségi nyilatkozat teljes szövege a következő honlapon érhető el: docs.whirlpool.eu

A rádióberendezés 2,4 GHz ISM frekvencián működik, a maximum rádiófrekvenciás teljesítmény nem lépi túl a 20 dBm (e.i.r.p.) értéket.

A készülék harmadik fél által fejlesztett, nyílt forráskódú szoftvert tartalmaz. A nyílt forráskódú licenc használati feltételei a következő honlapon érhetők el: docs.whirlpool.eu



400011293614