



DĖKOJAME, KAD ĮSIGIJOTE „WHIRLPOOL“ GAMINĮ
Kad galėtumėte tinkamai pasinaudoti
pagalba, užregistruokite gaminį svetainėje
www.whirlpool.eu/register



Prieš naudodamiesi prietaisu atidžiai perskaitykite saugos instrukcijas.

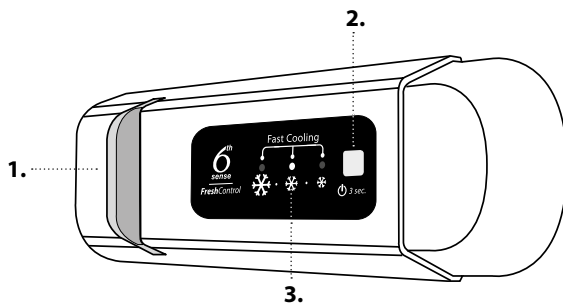
GAMINIO APRAŠYMAS

NAUDOJIMAS PIRMĄ KARTĄ

Įrengę prieš prijungdami prietaisą prie maitinimo palaukite bent dvi valandas. Prijunkite prietaisą prie elektros tinklo ir jis pradės veikti automatiškai. Tinkamiausios maisto laikymo temperatūros yra iš anksto nustatytos gamykloje.

Įjungę prietaisą, turite palaukti 4–6 valandas, kol bus pasiekta tinkama įprastai pripildyto prietaiso laikymo temperatūra. Antibakterinį nuo kvapų saugantį filtrą įdėkite į ventiliatorių, kaip parodyta ant filtro pakuotės (jei yra). Jei pasigirsta garsinis signalas, vadinasi, buvo pertrauktas temperatūros signalas: paspauskite mygtuką, kad išjungtumėte garsinį signalą.

VALDYMO SKYDELIS



1. LED lemputė
2. On/Stand-by (Įjungimas / budėjimo režimas)
3. Šaldytuvo ir šaldiklio skyrių temperatūra

6th SENSE FRESH CONTROL

Prietaisas gali automatiškai greitai pasiekti optimalią vidinę temperatūrą. Naudojantis šia funkcija galima valdyti drėgnumo lygį prietaiso viduje. Kad funkcija veiktų tinkamai, turi būti įjungtas ventiliatorius. Funkciją galima įjungti ir išjungti (žr. ventiliatoriaus apibūdinimą).

ĮJUNGIMAS / BUDĖJIMO REŽIMAS

Paspauskite ir palaikykite mygtuką 3 sekundes, kad išjungtumėte prietaisą. Veikiant budėjimo režimui šaldytuvo skyriuje lemputė neužsidega. Dar kartą spustelėkite mygtuką norėdami vėl suaktyvinti prietaisą.

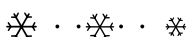
Pastaba. Taip prietaisas neatjungiamas nuo elektros tinklo.

ŠALDIKLIO IR ŠALDYTUVO SKYRIŲ TEMPERATŪRA

Trys LED lemputės rodo nustatytą šaldytuvo kameroje temperatūrą. Mygtuku galima nustatyti kitą prietaiso temperatūrą.

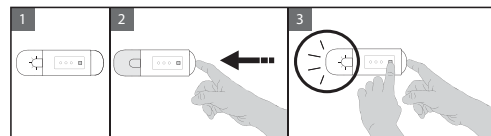
Galimi tokie koregavimai:

LED lemputės dega	Temperatūros nustatymas
	Aukšta (ne taip šalta)
	Vidutiniškai aukšta
	Vidutiniška
	Vidutiniškai žema
	Žema (šalčiau)
	Fast cool (Greitasis atšaldymas)



VENTILIATORIUS *

Ventiliatorius yra iš anksto nustatytas kaip įjungtas. Ventiliatorių galite įjungti / išjungti vienu metu paspausdami apšvietimo (kaip parodyta 2 pav.) ir mygtukus, kaip parodyta 3 pav. Lemputė sumirksės vieną kartą, jei ventiliatorius yra išjungtas, arba sumirksės 3 kartus, jei ventiliatorius yra įjungtas. Jei aplinkos temperatūra viršija 27 °C arba jei ant stiklinių lentynėlių yra vandens lašų, būtina, kad ventiliatorius veiktų, kad maistas būtų tinkamai išsaugomas. Ventiliatoriaus išjungimas leidžia taupyti energiją.



FAST COOL FUNKCIJA (SPARTAUS ATŠALDYMO)

Norėdami greitai atšaldyti šaldytuvo kamerą arba 6 valandas prieš tai, kai į šaldiklio kamerą sudėsite didelį kiekį norimų užšaldyti produktų, įjunkite spartaus atšaldymo funkciją („Fast Cooling“) kelis kartus paspausdami mygtuką , kol 3 lemputės pradės mirksėti žaliai ir po to pradės šviesti nemirksėdamos. Funkcija automatiškai išsijungia po 30 valandų ir temperatūra sugrąžinama į ankstesnį nustatymą iki funkcijos įjungimo. Norėdami išjungti funkciją rankiniu būdu, paspauskite mygtuką.

Pastaba. saugokite, kad švieži maisto produktai nesiliestų prie jau užšaldytų produktų.

Kad užšaldymas vyktų optimaliai sparčiai, apatinį stalčių galima ištraukti ir produktus sudėti tiesiai ant skyriaus apačios.

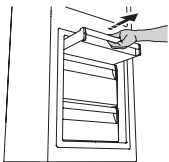
* Tik tam tikruose modeliuose

„STOP FROST“ SISTEMA*

„STOP FROST“ SISTEMA palengvina šaldiklio skyriaus atitirpinimą. STOP FROST priedas skirtas surinkti šaldymo kameroje susidariusį ledą; priedą lengva išimti ir išvalyti, taigi sutrumpėja laikas, reikalingas šaldymo kamerai atitirpinti.

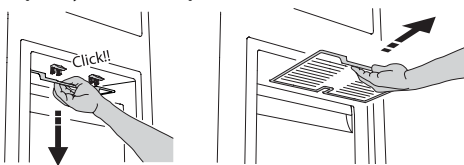
„STOP FROST“ PRIEDO VALYMAS

1. Atidarykite šaldiklio skyriaus dureles ir išimkite viršutinį stalčių.



2. Atlaisvinkite ir išimkite „STOP FROST“ priedą; būkite atsargūs ir neišmeskite jo ant žemiau esančių stiklinių lentynėlių.

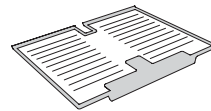
Pastaba. jei priedas užstrigo ar jį sunku išimti, neišiminkite jo, o atitirpdykite visą šaldymo kamerą.



3. Uždarykite šaldiklio skyriaus dureles.
4. Ledą nuo priedo pašalinkite plaudami po tekančiu (bet ne karštu) vandeniu.



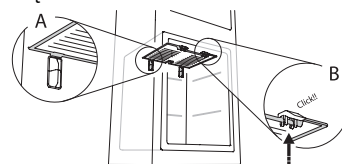
Norėdami nuimti ledą nuo STOP FROST priedo, vadovaukitės žemiau pavaizduota valymo procedūra.



5. Leiskite padėklui išdžiūti, o plastines dalis nušluostykite minkšta šluoste.



6. Vėl įstatykite priedą į išsikišimus galinėje dalyje, kaip pavaizduota paveikslėlyje, tada užfiksukite priedo rankenėlę prie viršuje esančių fiksatorių.



7. Vėl įstatykite viršutinį stalčių ir uždarykite šaldiklio skyriaus duris.

Galima išvalyti STOP FROST priedą vieną, tam nereikia visiškai atšaldyti šaldymo kameros.

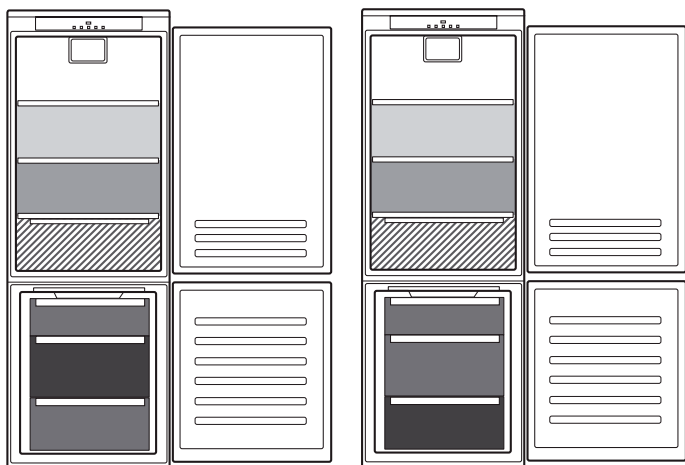
Nuolat valant STOP FROST priedą, reikės rečiau atitirpdyti visą šaldymo kamerą.

Pastaba. Gaminio specifikacijos, įskaitant talpą ir energijos suvartojimą, apskaičiuotos be STOP FROST priedo.

KAIP LAIKYTI MAISTO PRODUKTUS IR GĖRIMUS

Legenda

	VIDUTINĖS TEMPERATŪROS ZONA Rekomenduojama tropiniams vaisiams, skardinėms, gėrimams, kiaušiniams, padažams, konservuotiems produktams, sviestui ir uogienei laikyti
	VĖSI ZONA Rekomenduojama sūriui, pienui, pieno produktams, delikatesams, jogurtui laikyti
	ŽEMIAUSIOS TEMPERATŪROS ZONA Rekomenduojama mėsos gaminiams, desertams, mėsai ir žuviai laikyti
	VAISIŲ IR DARŽOVIŲ STALČIUS
	ŠALDIKLIO STALČIAI
	ŠALDYMO ZONOS STALČIUS (Vėsiusia zona) Rekomenduojama šviežiams / paruoštiems maisto produktams šaldyti




**

** Modeliuose su 0° ZONOS skyriumi šalčiausia vieta yra pažymėta legendoje

*** Tik CB310 e CB380 modeliuose (žr. duomenų plokštelę vaisių ir daržovių stalčiaus šone)

* Tik tam tikruose modeliuose

GEDIMŲ ŠALINIMAS

Ką daryti, jei...	Galimos priežastys	Sprendimai
Valdymo pultelis yra išjungtas, prietaisas neveikia.	Gali būti problemų dėl elektros tiekimo.	Patikrinkite, ar: <ul style="list-style-type: none"> • nenutrūko elektros tiekimas; • kištukas yra tinkamai įkištas į lizdą ir dvipolis maitinimo jungiklis yra tinkamoje padėtyje (tai leidžia įjungti elektros tiekimą į prietaisą) • tinkamai nustatyti buitinių prietaisų elektros sistemos saugikliai; • nesugadintas maitinimo laidas.
	Prietaisas gali būti įjungtas arba veikti budėjimo režimu.	Įjunkite prietaisą trumpai spustelėdami mygtuką  (žr. „On/Stand-by“ funkciją).
Nedega lemputė viduje.	Gali tekti pakeisti lemputę. Techninio komponento triktis.	Atjunkite prietaisą nuo maitinimo šaltinio ir kreipkitės jei reikia pakeisti lemputę, kreipkitės į techninės priežiūros centrą.
Vidinė lemputė mirksi.	Veikia durelių įspėjimo signalas. Įsijungia, jei šaldytuvo kameros durelės lieka atidarytos ilgesnį laiko tarpą.	Norėdami išjungti signalą uždarykite šaldytuvo dureles. Vėl atidarykite dureles ir patikrinkite, kaip veikia lemputė.
Nepakankamai žema temperatūra kameroje.	Priežastys gali būti įvairios (žr. skyrių „Sprendimai“).	Patikrinkite, ar: <ul style="list-style-type: none"> • durelės tinkamai uždarytos; • prietaisas nėra pastatytas arti šilumos šaltinio; • nustatyta tinkama temperatūra; • neblokaujama oro cirkuliacija per vėdinimo angas prietaiso apačioje (žr. montavimo skyrių).
Šaldytuvo kameros apačioje yra vandens.	Užsikimšo atitirpdymo vandens išleidimo žarna.	Iššluostykite atitirpdymo metu išleistą vandenį (žr. skyrių „Valymas ir priežiūra“).
Šaldiklio kameroje per daug šerkšno.	Šaldiklio kameros durelės nėra uždarytos tinkamai.	Patikrinkite, ar niekas netrukdo tinkamai uždaryti dureles. <ul style="list-style-type: none"> • Atitirpdykite šaldiklio skyrių. • Įsitikinkite, kad prietaisas įrengtas tinkamai.
Prietaiso priekinis kraštas ties durelių tarpinėmis yra karštas.	Tai nėra defektas. Tai neleidžia susidaryti kondensatui.	Jokių veiksmų atlikti nereikia.
Nuolat mirksi vienas arba daugiau žalių simbolių ir neįmanoma pakeisti nustatytos temperatūros.	Veikimo trikties signalas. Įspėjimo signalas rodo, kad įvyko techninio komponento triktis.	Kreipkitės į techninės priežiūros tarnybą.
Per žema šaldytuvo kameros temperatūra.	<ul style="list-style-type: none"> • Nustatyta per žema temperatūra. • Į šaldiklio skyrių galėjo būti įdėta didelė partija šviežių (neužšaldytų) produktų. 	<ul style="list-style-type: none"> • Pabandykite nustatyti aukštesnę temperatūrą. • Jei į šaldiklio kamerą buvo įdėta šviežių produktų, palaukite, kol jie visiškai sušals. • Vadovaudamiesi skyriuje VENTILIATORIUS pateikiamais nurodymais išjunkite ventilatorių (jei toks yra).



Saugos instrukcijas, naudotojo vadovą, gaminio duomenų lapą ir energijos sąnaudų duomenis galite atsisiųsti:

- Apsilankę svetainėje adresu docs.whirlpool.eu
- Naudodami QR kodą
- Arba **kreipdamiesi į techninės priežiūros centrą** (žr. telefono numerius garantijos lankstinuke). Kreipiantis į techninės priežiūros centrą būtina pateikti gaminio duomenų plokštelėje nurodytus kodus.



Whirlpool



400011189097