



ZAHVALJUJEMO VAM NA KUPOVINI PROIZVODA WHIRLPOOL
Kako bismo vam mogli pružiti potpuniju pomoć, registrirajte svoj uređaj na adresi www.whirlpool.eu/register



Pažljivo pročitajte sigurnosne upute prije upotrebe uređaja.

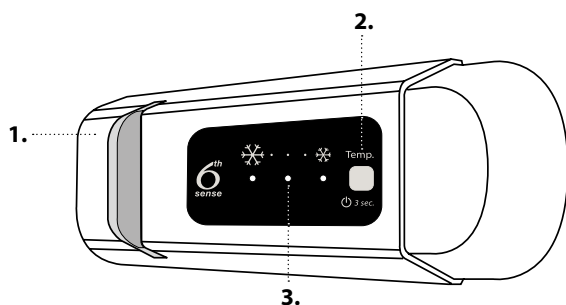
OPIS PROIZVODA

PRVA UPOTREBA

Nakon ugradnje pričekajte najmanje dva sata prije priključivanja uređaja na napajanje. Nakon priključivanja uređaja u struju on automatski započinje s radom. Idealne temperature skladištenja hrane tvornički su postavljene.

Nakon uključivanja uređaja, pričekajte 4 – 6 sati da se dostigne odgovarajuća temperatura pohrane za normalno napunjeni uređaj. Antibakterijski filter protiv neugodnog mirisa namjestite na ventilatoru, kao što je prikazano na pakiranju filtra (ako je uređaj opremljen). Ako se oglasi zvučni signal to znači da se uključio alarm za temperaturu: pritisnite gumb za isključivanje zvučnih alarma.

UPRAVLJAČKA PLOČA



1. LED-žaruljica
2. Uključeno/u pripravnosti
3. Temperatura hladnjaka i zamrzivača

6th SENSE

Uređaj automatski može brzo postići optimalnu temperaturu u unutrašnjosti za čuvanje namirnica.

UKLJUČENO/MIROVANJE

Pritisnite gumb 3 sekunde kako biste isključili uređaj. U načini mirovanja ne uključuje se svjetlo u hladnjaku. Ponovno nakratko pritisnite gumb da biste ponovno aktivirali uređaj.

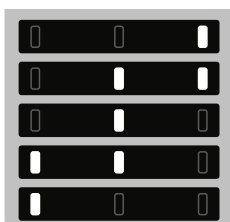
Napomena: napajanje uređaja pritom neće biti prekinuto.

TEMPERATURA HLADNJAKA I ZAMRZIVAČA

Tri LED pokazivača pokazuju temperaturu postavljenu u hladnjaku. Temperatura uređaja može se promijeniti pritiskom na gumb

Moguće su prilagodbe u nastavku:

LED svjetla uključena Postavite temperaturu



- Visoka (manje hladno)
- srednje visoka
- Srednja
- srednje niska
- Niska (hladnije)



VENTILATOR*

Ventilator možete uključiti/isključiti pritiskom na gumb na dnu (kako je prikazano na slici). Ako sobna temperatura prijeđe 27 °C ili ako se na staklenim policama pojave kapi vode, treba uključiti ventilator kako bi se osigurali odgovarajući uvjeti za čuvanje hrane. Deaktivacija ventilatora omogućuje optimizaciju potrošnje energije.



ZAMRZAVANJE SVJEŽIH NAMIRNICA

Svježe namirnice koje treba zamrznuti stavite u **PODRUČJE ZAMRZAVANJA** u zamrzivač izbjegavajući njihov izravan kontakt s već zamrznutim namirnicama. Kako biste optimizirali brzinu zamrzavanja možete ukloniti donju ladicu te smjestiti hranu izravno na dno odjeljka.

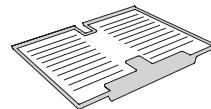
* Dostupno samo na određenom modelima

SUSTAV ZA SPRJEČAVANJE NAKUPLJANJA LEDA*

SUSTAV ZA SPRJEČAVANJE NAKUPLJANJA LEDA olakšava postupak odmrzavanja odjeljka zamrzivača.

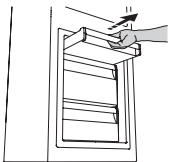
Pribor za sprječavanje nakupljanja leda namijenjen je za sakupljanje dijela leda koji se stvara u zamrzivaču i lako se uklanja i čisti, a time skraćuje vrijeme potrebno za odleđivanje zamrzivača.

Za uklanjanje leda na priboru za SPRJEČAVANJE NAKUPLJANJA LEDA, slijedite postupak čišćenja opisan u nastavku.



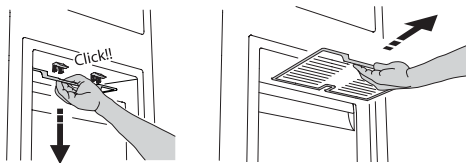
POSTUPAK ČIŠĆENJA PRIBORA ZA SPRJEČAVANJE NAKUPLJANJA LEDA

1. Otvorite vrata zamrzivača i uklonite gornju ladicu.

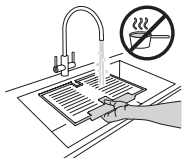


2. Odvojite pribor za sprječavanje nakupljanja leda i izvadite ga pazeći da ne padne na staklenu policu koja se nalazi ispod njega.

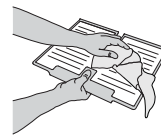
Napomena: ako se dodatna oprema zaglavi ili se otežano uklanja, nemojte je pokušavati na silu ukloniti, nego potpuno odleđite zamrzivač



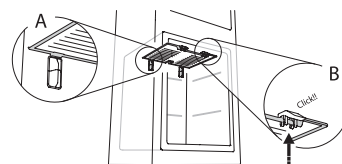
3. Zatvorite vrata zamrzivača.
4. Uklonite led s pribora tako da ga isperete pod tekućom (ne vrućom) vodom.



5. Ostavite element da se osuši, a plastične dijelove obrišite mekanom krpicom.



6. Vratite pribor tako da stavite stražnju stranu u izbočine prikazane na slici, a potom ponovno pričvrstite ručicu elementa na gornje spone.



7. Vratite gornju ladicu i zatvorite vrata zamrzivača.

Pribor za SPRJEČAVANJE NAKUPLJANJA LEDA može se očistiti sam bez potpunog odleđivanja odjeljka zamrzivača.

Redovito čišćenje pribora za SPRJEČAVANJE NAKUPLJANJA LEDA smanjuje potrebu za potpuno odleđivanje odjeljka zamrzivača.

Napomena: specifikacije proizvoda, uključujući volumen i energiju, izračunavaju se bez SPRJEČAVANJE NAKUPLJANJA LEDA.

NAČIN SPREMANJA HRANE I PIĆA

Legenda

UMJERENO PODRUČJE
Preporučuje se za spremanje tropskog voća, limenki, napitaka, jaja, umaka, konzerviranog povrća, maslaca, pekmeza

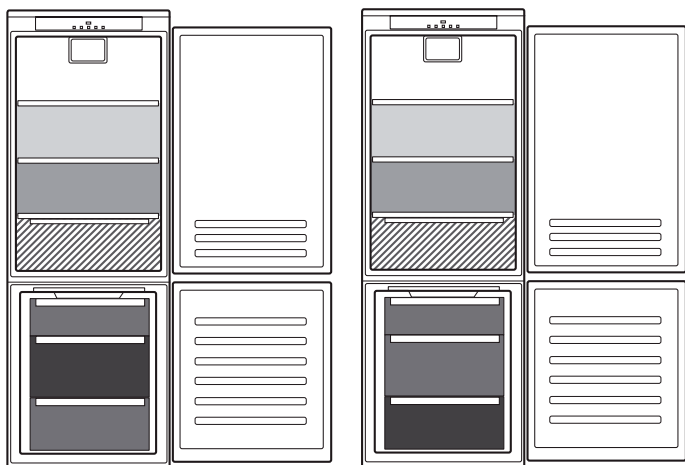
HLADNO PODRUČJE
Preporučuje se za spremanje sira, mlijeka, mliječnih proizvoda, delicata, jogurta

NAJHLADNIJE PODRUČJE
Preporučuje se za spremanje hladnih narezaka, deserta, mesa i ribe

LADICA ZA VOĆE I POVRĆE

LADICE ZAMRZIVAČA

LADICA PODRUČJA ZAMRZAVANJA
(područje maks hladnoće)
Preporučuje se za zamrzavanje svježih/kuhanih namirnica



**

** Za modele s ODJELJKOM "PODRUČJE 0 °" u opisu je istaknuto "najhladnije područje"

*** Samo za modele CB310 i CB380 (pogledajte nazivnu pločicu smještenu na strani ladice za voće i povrće)

* Dostupno samo na određenom modelima

RJEŠAVANJE PROBLEMA

Što učiniti ako...	Mogući razlozi	Rješenja
Upravljačka ploča je isključena, uređaj ne radi.	Moguće je da je došlo do problema s napajanjem uređaja.	Provjerite: <ul style="list-style-type: none"> • je li došlo do nestanka struje; • je li utikač ispravno umetnut u utičnicu i je li dvopolni prekidač (ako je prisutan) u ispravnom položaju (tj. omogućuje li napajanje uređaja) • rade li uređaji za zaštitu električnog sustava u kući; • da kabel za napajanje nije oštećen.
	Moguće je da je uređaj u načinu Uključeno/u stanju pripravnosti.	Uključite uređaj kratkim pritiskom na gumb " Temp. " (pogledajte funkciju Uključivanje/Stanje mirovanja).
Unutarnje svjetlo ne radi.	Svjetlo treba zamijeniti. Neispravnost tehničkog dijela.	Isključite uređaj iz napajanja i obratite se odjelu za tehničku podršku ako je želite zamijeniti.
Unutrašnje svjetlo treperi.	Uključen je alarm za vrata. Aktivira se ako vrata hladnjaka ostanu otvorena duže vrijeme.	Alarm isključite tako da zatvorite vrata hladnjaka. Nakon ponovnog otvaranja vratiju provjerite rad svjetla.
Temperatura unutar odjeljaka nije dovoljno niska.	Razlozi za to mogu biti različiti (pogledajte "Rješenja").	Provjerite: <ul style="list-style-type: none"> • zatvaraju li se vrata ispravno; • da kućanski uređaj nije postavljen pored izvora topline; • je li postavljena odgovarajuća temperatura; • je li zapriječen protok zraka kroz otvore na dnu uređaja (pogledajte priručnik za postavljanje).
Na dnu hladnjaka ima vode.	Blokiran je odvod za vodu koja nastaje odmrzavanjem.	Očistite ispusni otvor za odmrznutu vodu (pogledajte odjeljak "Održavanje i čišćenje").
Prevelika količina mraza u hladnjaku	Vrata zamrzivača ne zatvaraju se pravilno.	<ul style="list-style-type: none"> • Provjerite sprječava li što pravilno zatvaranje vrata. • Odmrznite zamrzivač. • Provjerite je li uređaj ispravno postavljen.
Prednji dio uređaja je vruć, i to u predjelu brtve mehanizma za zatvaranje i otvaranje vrata.	To nije kvar. To sprječava pojavu kondenzacije.	Nije potrebno tražiti rješenje.
Jedan ili više zelenih simbola neprekidno trepere i nije moguće promijeniti postavljenu temperaturu.	Alarm koji upozorava na neispravnost. Alarm ukazuje na kvar tehničke komponente.	Obratite se Odjelu za tehničku podršku.
Temperatura hladnjaka je preniska.	<ul style="list-style-type: none"> • Postavljena temperatura je preniska. • Možda je u zamrzivač stavljena velika količina svježih namirnica. 	<ul style="list-style-type: none"> • Pokušajte postaviti nešto višu temperaturu. • Ako su svježe namirnice stavljene u zamrzivač, pričekajte da se potpuno zamrznu. • Isključite ventilator (ako je uređaj opremljen) na način opisan u gore navedenom dijelu "VENTILATOR".



Sigurnosne upute, korisnički priručnik, obrazac proizvoda i podatke o potrošnji energije možete preuzeti tako da:

- posjetite naše web-mjesto **docs.whirlpool.eu**
- upotrebom QR koda
- Možete i **kontaktirati naš postprodajni servis** (broj telefona potražite u knjižici jamstva). Kada se obraćate našem postprodajnom servisu navedite kodove navedene na identifikacijskoj pločici proizvoda.



Whirlpool



40001188584