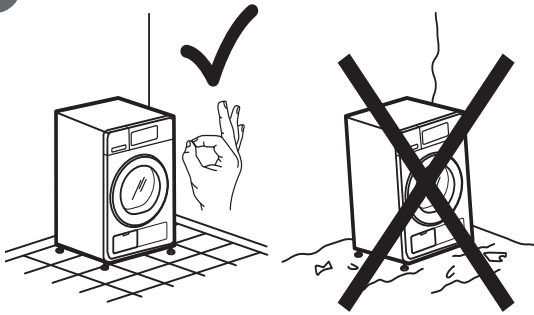
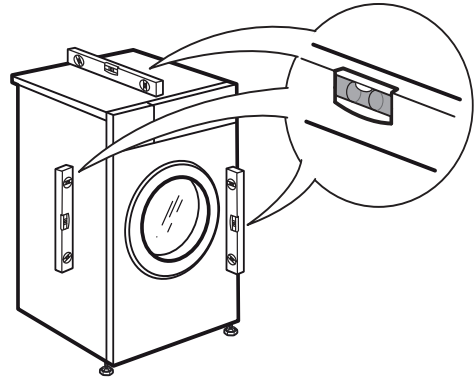


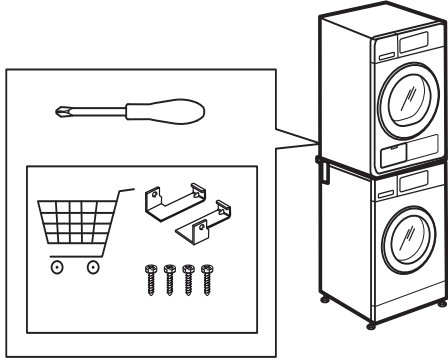
1



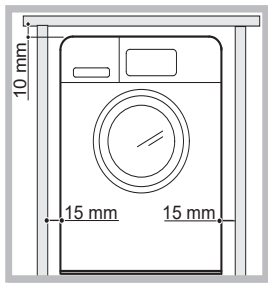
4



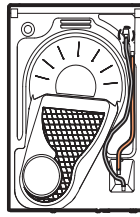
2a



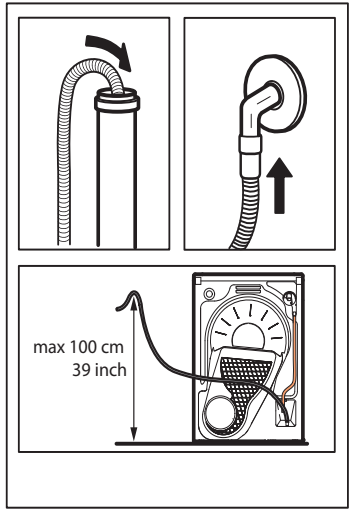
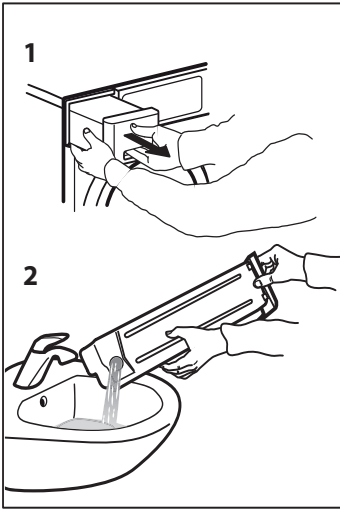
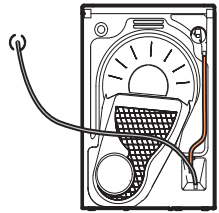
2b



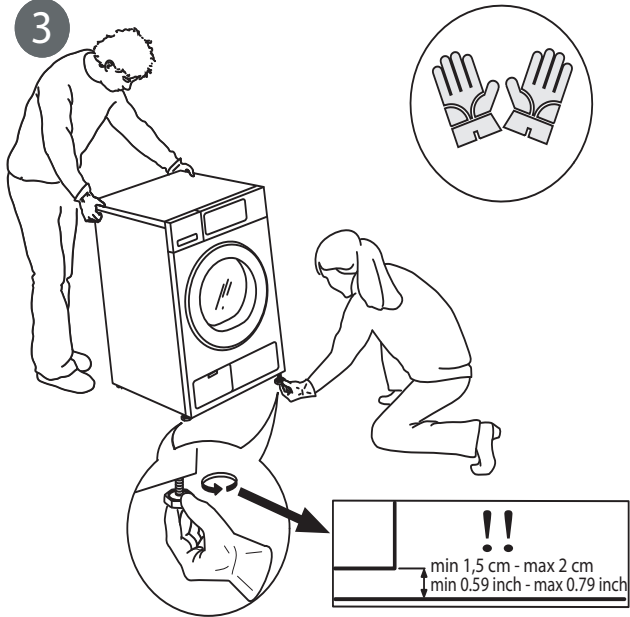
5a



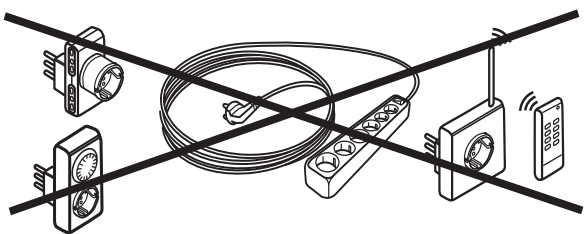
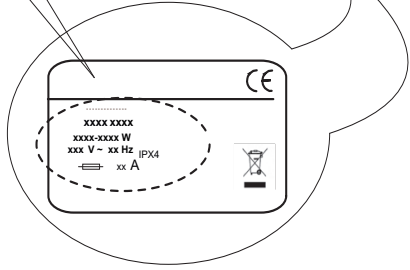
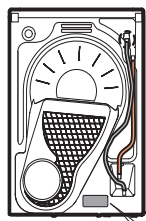
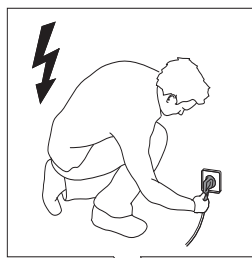
5b



3



6



📖 See tähis tuletab teile meelde kasutusjuhendi lugemise vajalikkust.

Enne seadme kasutamist lugege need ohutusjuhised läbi. Hoidke need hilisemaks kasutuseks käepärast.

Selles juhendis ja seadmel endal on olulised hoiatused, mida tuleb pidevalt järgida. Tootja ei vastuta selle eest, kui ohutusjuhiseid ei järgita, seadet kasutatakse valesti või määratakse sellele sobimatu seadistus.

⚠️ Väikelapsed (vanuses 0-3 aastat) tuleb seadmest eemal hoida. Lapsed (vanuses 3-8 aastat) tuleb seadmest eemal hoida, kui nende järele ei valvata. Lapsed alates 8 eluaastast ja piiratud füüsiliste, sensorsete või vaimsete võimetega või kogemuste või teadmisteta isikud võivad seadet kasutada ainult siis, kui nende tegevust jälgitakse või neid on seadme ohutuks kasutamiseks juhendatud ja kui nad mõistavad sellega seotud ohtusid. Lapsed ei tohi seadmega mängida. Lapsed ei tohi pesumasinat ilma järelevalveta puhastada ega hooldada.

⚠️ HOIATUS! Ärge kunagi peatage trummelkuivatit enne kuivatustsükli lõppemist, v.a tingimusel, et võtate kõik esemed ja laotate laiali jahtuma.

⚠️ Esemed, mis on kokku puutunud selliste ainetega nagu toiduõli, atsetoon, alkohol, bensiin, petrooleum, plekieemaldid, tärpentiin, vahad ja vahaemaldid, tuleb enne trummelkuivatis kuivatamist pesta kuuma vee ja ohtra nõudepesuvahendiga. Trummelkuivatis ei tohi kuivatada vahtkummist esemeid (vahtlateks), vannimütse, veekindlat tekstiili, kummikattega esemeid ning vahtkummitäidisega patju. Eemaldage kõik taskutes olevad esemed, näiteks välgumihklid ja tikud. Ärge kasutage trummelkuivatit, kui puhastamiseks kasutati tööstuslikke kemikaale.

⚠️ Õliseid esemeid ei tohi trummelkuivatis kuivatada, kuna neil on suur süttimisohu.

⚠️ Ärge kunagi avage ust jõuga ega kasutage seda astmena.

## LUBATUD KASUTUS

⚠️ TÄHELEPANU! Seade ei ole mõeldud kasutamiseks välise lülituseseadmega, nagu taimer, ega eraldi kaugjuhtimissüsteemiga.

⚠️ Seade on ette nähtud kasutamiseks kodumajapidamises ja teistes sarnastes kohtades, nagu: kaupluste, kontorite ja teiste töökeskkondade töötajate köögipiirkondades; talumajapidamistes; klientidepoolthotellides, hotellides, hommikusöögiga majutusasutustes ja teistes majutusettevõtetes. .

⚠️ Ärge asetage seadmesse ettenähtust rohkem esemeid (kuivad riideesemed kg-des), mis on näidatud programmitabelis.

⚠️ Ärge kuivatage trummelkuivatis pesemata esemeid.

⚠️ Veenduge, et kuivati ümbrusesse pole kogunenud ebemeid ja tolmu.

⚠️ Kangapehmendeid või muid sarnaseid tooted tuleb kasutada nende tootjate juhiste järgi.

⚠️ Seade ei ole mõeldud professionaalseks kasutuseks. Ärge kasutage seadet välitingimustes! .

⚠️ Ärge pesu ülemääraselt kuivatage.

## PAIGALDAMINE

⚠️ Seadet peab tõstma ja paigaldama kaks või enam inimest, et vältida vigastuste ohtu. Lahtipakkimiseks ja paigaldamiseks kasutage kindaid, et vältida sisselõikamisohtu. .

⚠️ Paigaldustööd, sh vee- (vajaduse korral) ja elektriühenduse loomine ning parandustööd, peab tegema vastava väljaõppega tehnik. Ärge parandage ega asendage mõnd seadme osa, kui seda kasutusjuhendis otsesõnu ei soovitata! Hoidke lapsed paigalduspiirkonnast eemal. Veenduge pärast seadme lahtipakkimist, et see ei ole transportimisel kahjustada saanud. Probleemide esinemisel võtke ühendust edasimüüja või lähima teenindusega. Kui paigaldus on lõpetatud, tuleb pakkematerjali (kile, vahtplast jms) hoida laste käeulatuses eemal, et vältida lämbumisohtu. Enne paigaldamist tuleb seade vooluvõrgust lahti ühendada, sest tekib elektrilöögioht. Jälgige paigaldamise ajal, et seade ei kahjustaks toitejuhet, vastasel juhul võib tekkida tule- või elektrilöögioht. Aktiveerige seade alles pärast seda, kui paigaldus on lõpetatud.

⚠️ Paigaldage kuivati hästiventileeritud ruumi (avatud uks, ventilatsiooniva suurem kui 500 cm<sup>2</sup>), et vältida gaaside tagasivoolu ruumi seadmetest, mis põletavad kütuseid, samuti avatud küttekolletest. Kuivati paigaldamisel töölaua kohale jätke 10 mm vahe kuivati ülemise paneeli ja selle kohal olevate objektide vahele ja 15 mm vahe kuivati külgede ja tagaosade ning seinte ja mööbli vahele.

⚠️ Kui kuivati paigaldatakse gaasi või söega köetava ahju lähedale, paigaldage vahele kuumuskindel plaat (85 cm x 57 cm) nii, et plaadi fooliumiga kaetud pool jääb ahju poole.

⚠️ Heitõhku ei tohi juhtida lõõri, mida kasutatakse gaasi või muude kütuste baasil töötavate seadmete heitgaaside ärajuhtimiseks.

⚠️ Seadet ei tohi paigaldada lukustatava ukse ega lükandukse taha, samuti sellise ukse taha, mille avamine takistab kuivati ukse täielikku avanemist.

⚠️ Seade paigaldatakse vastu seinu, et seadme tagaosale poleks lihtne ligi pääseda.

⚠️ Veenduge, et vaip ei kataks seadme põhjal olevaid ventilatsioonivavasid.

⚠️ Kui soovite paigaldada seadme pesumasina peale, võtke võimalike mudelite asjus ühendust meie müüjijärgse teenindusega või spetsialistist edasimüüjaga. Kuivati saab pesumasina peale

paigaldada üksnes spetsiaalse paigalduskomplekti abil, mille saate meie müügiärgsest teenindusest või spetsialistist edasimüüjalt. Paigaldusjuhised on paigalduskomplektiga kaasas.

### **ELEKTRIGA SEOTUD HOIATUSED**

⚠ Seadet peab olema võimalik vooluvõrgust lahti ühendada kas pistikut pesast välja tõmmates, kui pistik on juurdepääsetav, või ligipääsetava mitmepooluselise lüliti abil, mis on paigaldatud pistikupesast ülesvoolu kooskõlas riiklike ohutuseeskirjadega. Seade peab olema maandatud vastavalt riiklikele elektriohutusstandarditele.

⚠ Ärge kasutage pikendusjuhtmeid, mitmikpesi ega adaptereid. Elektriühendus peab kasutajale jääma ligipääsetavaks ka pärast paigaldamist. Ärge kasutage seadet märjana ega paljajalu. Ärge kasutage seadet, kui selle toitejuhe või pistik on vigane, kui see ei tööta korralikult või kui see on kahjustatud või maha kukkunud.

⚠ Kui toitejuhe on kahjustatud, peab tootja, volitatud teenindus või muu kvalifitseeritud isik selle samaväärse juhtmega asendama, et vältida elektrilöögiohtu.

### **PUHASTAMINE JA HOOLDAMINE**

⚠ HOIATUS! Enne hooldustööde tegemist veenduge, et seade on välja lülitatud ja toitevõrgust lahti ühendatud; ärge kunagi kasutage aurpuhastusseadmeid, sest nendega tekib elektrilöögioht.

⚠ Enne igat kuivatustsüklit puhastage ebemefiltrid.

### **PAKKEMATERJALIDE ÄRAVISKAMINE**

Pakkematerjal on 100% taaskäideldav ja märgistatud taaskäitlussümboliga.




Pakendi osad tuleb ära visata vastutustundlikult ja täies vastavuses kohalike jäätmeäritlusnõuetega.

### **MAJAPIDAMISSEADMETE UTILISEERIMINE**

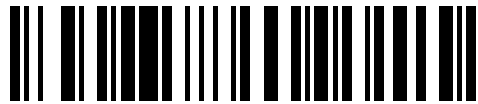
See seade on toodetud taaskäideldavatest või taaskasutatavatest materjalidest. Vabaneg seadmest vastavalt kohalikele jäätmeäritlusnõuetele. Elektriliste majapidamiseadmete jäätmeäritluse kohta saate täpsemat teavet kohalikust omavalitsusest, majapidamiseadmete kogumispunktist või poest, kust seadme ostsite. Seade on märgistatud vastavalt Euroopa elektri- ja elektroonikaseadmete jäätmete (WEEE) direktiivile 2012/19/EÜ.

Tagades seadme korrektse utiliseerimise, aitate hoida ära potentsiaalseid negatiivseid mõjusid keskkonnale ja inimeste tervisele.

Sümbol  seadmel või seadmega kaasapandud dokumentatsioonis näitab, et seadet ei tohi käidelda olmejäätmena, vaid et see tuleb toimetada lähimasse elektri- ja elektroonikaseadmete ringlussevõtu kogumiskeskusse.



A series of horizontal lines spanning the width of the page, providing a ruled area for writing.



W11345954

02/2019