

БЪЛГАРСКИ	Инструкции за употреба	Страница 4
HRVAT	Uputama za uporabu	Stranica 10
ROMÂNĂ	Instrucțiuni de utilizare	Pagina 16
SRPSKI	Uputstvo za upotrebu	Strana 22

PRIMA UTILIZARE

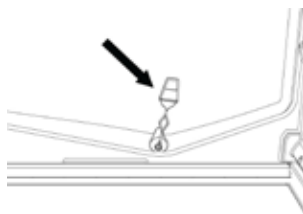
Conectați aparatul la rețeaua de alimentare electrică.

La modelele cu componente electronice, se poate emite un semnal sonor, ceea ce înseamnă că alarma de temperatură a fost activată: apăsați pe butonul de oprire a alarmei. Dacă aparatul este prevăzut cu filtru antibacterian și anti-miros, amplasați-l în ventilator așa cum se indică pe ambalajul filtrului.

Notă: După ce puneți aparatul în funcțiune, trebuie să așteptați 4-5 ore până când se atinge temperatura adecvată de păstrare a alimentelor pentru un aparat încărcat normal.

ÎNTREȚINEREA ȘI CURĂȚAREA APARATULUI

Din când în când, curățați aparatul cu o cârpă înmuiată într-o soluție de apă caldă și agenți de curățare speciali pentru curățarea interiorului frigiderului. Nu folosiți agenți de curățare abrazivi. Pentru a asigura scurgerea constantă și corectă a apei rezultate din dezghețare, curățați periodic interiorul canalului de scurgere, situat pe peretele posterior al compartimentului frigider, lângă sertarul pentru fructe și legume, folosind ustensila din dotare (vezi figura). Înainte de a efectua orice operație de întreținere sau curățare, scoateți ștecherul din priză sau deconectați aparatul de la rețeaua electrică.



ÎNLOCUIREA BECULUI SAU A LED-ULUI (în funcție de model)

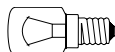
Deconectați întotdeauna aparatul de la rețeaua electrică înainte de a înlocui becul. Apoi urmați instrucțiunile în funcție de tipul de bec cu care este echipat produsul. Înlocuiți becul cu unul cu aceleași caracteristici, disponibil la Serviciul de Asistență Tehnică sau la vânzătorii autorizați.

Bec de tipul 1)

Pentru a scoate becul, deșurubați-l în sens anti-orar, așa cum se indică în figură. Așteptați 5 minute înainte de a conecta din nou aparatul.



- bec obișnuit (max. 25 W)



Becul

sau

- bec cu LED (cu aceleași caracteristici)
disponibil numai la Serviciul de Asistență Tehnică

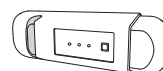


Becul cu LED

Bec de tipul 2)

Dacă produsul este prevăzut cu LED-uri, așa cum se arată în figurile de mai jos, adresați-vă Serviciului de Asistență Tehnică dacă aveți nevoie de un bec de schimb.

Față de becurile obișnuite, LED-urile durează mai mult, îmbunătățesc vizibilitatea în interior și sunt ecologice.



DACĂ APARATUL NU ESTE FOLOSIT

Deconectați aparatul de la rețeaua electrică, goliți-l, dezghețați-l (dacă este necesar) și curățați-l. Lăsați ușile întredeschise pentru a permite aerului să circule în interiorul compartimentelor. Astfel evitați formarea mușchiului și apariția mirosurilor neplăcute.

ÎN CAZUL ÎNTRERUPERII ALIMENTĂRII CU ENERGIE ELECTRICĂ

Țineți închise ușile pentru ca alimentele să rămână reci cât mai mult timp posibil. Nu congelați din nou alimentele care s-au dezghețat parțial. Dacă pana de curent se prelungește, este posibil să se activeze și alarma de întrerupere a curentului (la produsele cu componente electronice).

COMPARTIMENTUL FRIGIDER

Compartimentul frigider permite păstrarea alimentelor proaspete și a băuturilor.

Compartimentul frigider se dezgheată complet automat.

Prezența ocazională a picăturilor de apă pe pereții interior posterior al compartimentului indică faza de dezghețare automată. Apa rezultată din dezghețare este condusă într-un canal de scurgere, apoi este colectată într-un recipient, din care se evaporă.

În funcție de model, produsul poate fi echipat cu un compartiment special „Zero grade”, ideal pentru păstrarea peștelui și a cărnii proaspete.

Avertisment: nu curățați accesoriile frigiderului în mașina de spălat vase.

Notă: temperatura ambiantă, frecvența cu care se deschid ușile și poziția aparatului pot influența temperaturile interne din cele două compartimente. Setați temperaturile în funcție de acești factori.

Notă: într-un mediu cu umiditate foarte ridicată, în compartimentul frigider se poate produce condens, mai ales pe rafturile de sticlă. În acest caz, se recomandă să acoperiți recipientele care conțin lichide (de ex. o oală cu supă), să ambalați alimentele cu conținut ridicat de apă (de ex. legumele) și să porniți ventilatorul (dacă există).

Scoaterea sertarului pentru fructe și legume (în funcție de model)

Trageți sertarul în afară până la capăt, ridicați-l și scoateți-l.

Pentru a scoate mai ușor sertarul pentru fructe și legume, este posibil să fie nevoie să goliți (și eventual să scoateți) cele două rafturi inferioare de pe ușă, apoi să continuați cu scoaterea sertarului.

Ventilatorul și filtrul antibacterian și anti-miros (în funcție de model)

Ventilatorul permite o distribuție uniformă a temperaturilor în interiorul compartimentelor, prin urmare asigurând o păstrare mai bună a alimentelor și reducerea excesului de umiditate. Nu blocați zona de ventilare. Ventilatorul poate fi pornit/oprit manual (consultați Ghidul rapid); dacă este pornit, funcționează automat atunci când este nevoie.

COMPARTIMENTUL CONGELATOR

Modelul cu compartiment congelator separat

Compartimentul congelator *** ** *** permite păstrarea alimentelor congelate (pe perioada indicată pe ambalaj) și congelarea alimentelor proaspete. Cantitatea de alimente proaspete care poate fi congelată în 24 de ore este indicată pe plăcuța cu date tehnice. Așezați alimentele proaspete în zona de congelare din interiorul compartimentului congelator (consultați Ghidul rapid), lăsând spațiu suficient în jurul pachetelor pentru a permite libera circulație a aerului. Se recomandă să nu congelați din nou alimentele care s-au dezghețat parțial. Este important să ambalați alimentele astfel încât să se evite pătrunderea apei, a umezelii sau a condensului.

Producerea cuburilor de gheață

Umpleți tăvița pentru gheață (dacă este disponibilă) până la 2/3 cu apă și așezați-o înapoi în compartimentul congelator. Nu folosiți în niciun caz obiecte tăioase sau ascuțite pentru a scoate gheața.

Scoaterea sertarelor (în funcție de model)

Trageți sertarele în afară până la capăt, ridicați-le și scoateți-le. Pentru a beneficia de mai mult spațiu, compartimentul congelator poate fi utilizat fără sertare.

Verificați dacă ușa este închisă corect după ce ați așezat alimentele înapoi pe grătare/rafturi.

Modelele cu compartiment intern

În compartimentul congelator *** ** *** se pot congela și alimente proaspete. Cantitatea de alimente proaspete care poate fi congelată în 24 de ore este indicată pe plăcuța cu date tehnice.

Cum se congelează alimentele proaspete:

- așezați alimentele pe grătar, dacă există (figura 1) sau direct în partea inferioară a compartimentului (figura 2)
- așezați alimentele în mijlocul compartimentului *** ** ***, fără ca acestea să intre în contact cu alimentele deja congelate, păstrând o distanță de aproximativ 20 mm (figurile 1 și 2).

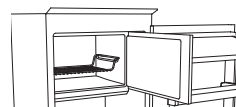


Figura 1

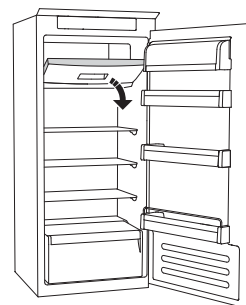


Figura 2

CUM SE DEZGHEAȚĂ COMPARTIMENTUL CONGELATOR (în funcție de model)

În cazul modelelor fără formare de gheață, nu este necesar să efectuați nicio procedură de dezghețare.

În cazul altor modele, formarea gheții este un proces normal.

Cantitatea de gheață și rapiditatea cu care se formează variază în funcție de condițiile de mediu și de frecvența de deschidere a ușii. Se recomandă să setați o temperatură mai mică sau să activați funcția de congelare rapidă (dacă există) (consultați Ghidul rapid) cu patru ore înainte de a scoate alimentele din compartimentul congelator, pentru a prelungi starea de conservare a alimentelor în timpul fazei de dezghețare. Pentru a dezgheța compartimentul, opriți aparatul și scoateți sertarele. Amplasați alimentele congelate într-un loc răcoros. Lăsați ușa deschisă pentru a permite topirea gheții. Pentru ca apa să nu se scurgă în timpul dezghețării, se recomandă să așezați o cârpă absorbantă în partea inferioară a compartimentului congelator și să o storceți din când în când. Curățați și uscați cu grijă interiorul compartimentului congelator. Reporniți aparatul și introduceți alimentele.

SISTEMUL OPRIRE ÎNGHEȚARE (în funcție de model)

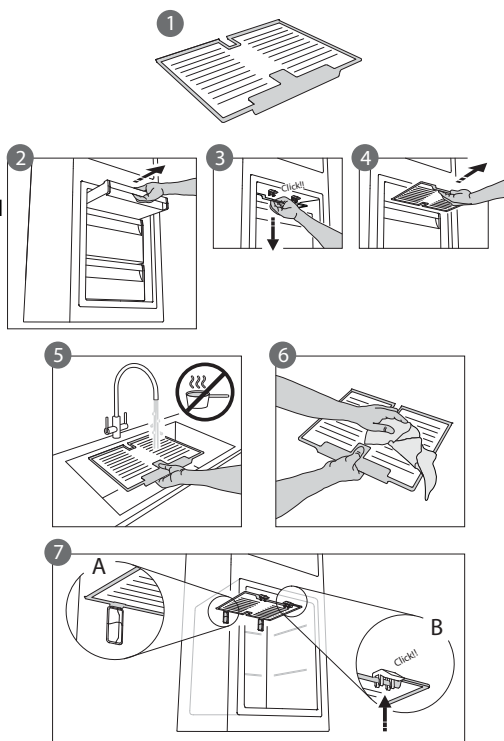
SISTEMUL OPRIRE ÎNGHEȚARE (disponibil la unele modele) facilitează procedura de dezghețare a compartimentului congelator. Accesoriul OPRIRE ÎNGHEȚARE (figura 1) este conceput pentru a colecta o parte din gheața care se formează în compartimentul congelator. Accesoriul este ușor de scos și curățat, reducând astfel timpul necesar pentru dezghețarea interiorului compartimentului congelator.

Pentru a îndepărta gheața de pe accesoriul OPRIRE ÎNGHEȚARE, urmați procedura de curățare descrisă mai jos.

PROCEDURA DE CURĂȚARE A ACCESORIULUI OPRIRE ÎNGHEȚARE

- Deschideți ușa compartimentului congelator și scoateți sertarul superior (figura 2).
- Detașați accesoriul OPRIRE ÎNGHEȚARE (figura 3) și scoateți-l (figura 4), având grijă să nu îl scăpați pe raftul de sticlă de dedesubt.
- Notă: dacă accesoriul este blocat sau este greu de scos, nu încercați să-l mai scoateți, ci continuați să dezghețați complet compartimentul congelator.
- Închideți ușa compartimentului congelator.
- Îndepărtați gheața de pe accesoriu clătindu-l sub apă de la robinet (apa nu trebuie să fie fierbinte) (figura 5).
- Lăsați apa să se scurgă de pe accesoriu până când acesta se usucă și ștergeți părțile din plastic cu o cârpă moale.
- Reintroduceți accesoriul așezând partea din spate a acestuia pe protuberanțele indicate în figura 7-A, apoi fixați mânerul pe clemele de deasupra (figura 7-B).
- Introduceți sertarul superior și închideți ușa compartimentului congelator.

Puteți să curățați accesoriul OPRIRE ÎNGHEȚARE și fără să dezghețați complet compartimentul congelator. Curățarea regulată a accesoriului OPRIRE ÎNGHEȚARE reduce necesitatea de a dezgheța complet compartimentul congelator.



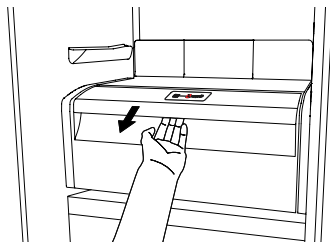
Notă: specificațiile produsului, inclusiv volumul și energia, sunt calculate fără accesoriul OPRIRE ÎNGHEȚARE.

COMPARTIMENTUL „ZERO GRADE”

(în funcție de model)

Compartimentul „Zero grade” este conceput special pentru a menține o temperatură joasă și o umiditate adecvată pentru păstrarea pe perioade mai lungi a alimentelor proaspete (de exemplu carne, pește, fructe și legume de iarnă).

Tehnologia de control al umidității împreună cu sistemul Activ0° asigură cea mai bună păstrare a alimentelor care nu sunt ambalate complet.

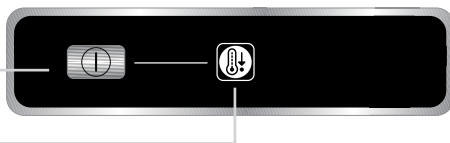


Activarea și dezactivarea compartimentului

Temperatura internă a compartimentului este de aproximativ 0° când acesta este activat.

Pentru a activa compartimentul, apăsați mai mult de o secundă pe butonul indicat în figură, până când simbolul se aprinde.

Simbolul aprins indică funcționarea compartimentului. Apăsați din nou pe pe buton mai mult de o secundă pentru a dezactiva compartimentul. Pentru a dezactiva complet compartimentul, trebuie să scoateți sertarul.



Pentru funcționarea corectă a compartimentului „Zero grade”, sunt necesare următoarele:

- compartimentul frigider este activat
- temperatura este între +2°C și +6°C
- sertarul din compartimentul „Zero grade” trebuie să fie introdus pentru a fi posibilă activarea compartimentului
- următoarele funcții speciale nu sunt selectate: Stand-by, Răcire, Vacanță (dacă sunt disponibile); în acest caz, scoateți alimentele din compartiment.

Notă:

- dacă simbolul nu se aprinde în momentul în care activați compartimentul, asigurați-vă că sertarul este introdus corect; dacă problema persistă, luați legătura cu Serviciul de Asistență Tehnică autorizat.
- în cazul în care compartimentul este activat și sertarul este deschis, simbolul de pe panoul de comandă se poate stinge automat. Simbolul se va aprinde din nou în momentul închiderii sertarului
- indiferent de starea compartimentului, este posibil să auziți un zgomot slab, considerat normal
- când compartimentul nu este activat, temperatura din interior depinde de temperatura generală a compartimentului frigider. În acest caz, se recomandă ca în compartiment să se păstreze fructele și legumele care nu sunt sensibile la frig (fructe de pădure, mere, caise, morcovi, spanac, salată etc.).

Important: atunci când compartimentul este activat și folosit pentru păstrarea alimentelor cu conținut mare de apă, pe rafturi se poate forma condens. În acest caz, dezactivați funcția temporar.

Aveți grijă când așezați alimente și recipiente de mici dimensiuni pe raftul superior al compartimentului „Zero grade”: acestea pot să cadă între raft și peretele posterior al compartimentului frigider.

Scoaterea compartimentului „Zero grade”:

Efectuați următoarele operațiuni:

- pentru a facilita scoaterea compartimentului, se recomandă să goliți (și eventual să scoateți) rafturile inferioare de pe ușă
- dezactivați compartimentul
- scoateți compartimentul rotindu-l în sus
- scoateți raftul alb de plastic de sub compartiment

Notă: scoaterea raftului superior și a suporturilor laterale nu este posibilă.

Pentru a utiliza din nou compartimentul „Zero grade”, așezați cu grijă raftul alb de plastic sub compartiment înainte de a introduce sertarul și a reactiva funcția.

Dacă doriți să măriți volumul frigiderului și să reduceți consumul de energie, se recomandă să dezactivați și să scoateți compartimentul „Zero grade”.

Curățați din când în când compartimentul și componentele sale folosind o cârpă înmuiată într-o soluție de apă caldă și agenți de curățare neutri, speciali pentru curățarea interiorului frigiderului (aveți grijă să nu scufundați în apă raftul alb de plastic de sub sertar). Nu folosiți agenți de curățare abrazivi.

Înainte de a curăța compartimentul (și la exterior), trebuie să scoateți sertarul astfel încât compartimentul să fie deconectat de la alimentarea cu energie electrică.

SERVICIUL DE ASISTENȚĂ TEHNICĂ

Înainte de a lua legătura cu Serviciul de Asistență Tehnică:

Reporniți aparatul pentru a vedea dacă problema se rezolvă. Dacă nu s-a rezolvat, deconectați din nou aparatul și repetați procedura după o oră.

Dacă aparatul continuă să funcționeze incorect după ce ați efectuat toate verificările enumerate în ghidul de remediere a defecțiunilor și ați repornit aparatul, contactați Serviciul de Asistență Tehnică, descrieți clar problema și indicați:

- tipul defecțiunii
- modelul

- tipul și numărul de serie al aparatului (inscripționate pe plăcuța cu date tehnice)
- numărul de service (dacă există) (numărul care se găsește după cuvântul SERVICE pe plăcuța cu date tehnice din interiorul aparatului)

SERVICE 0000 000 00000



Notă:

Dacă este efectuată de Serviciul de Asistență Tehnică, schimbarea direcției de deschidere a ușilor aparatului nu constituie cerere de garanție.