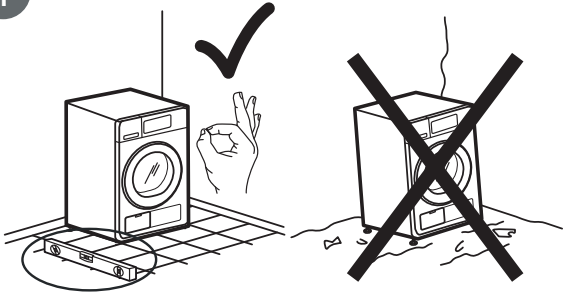
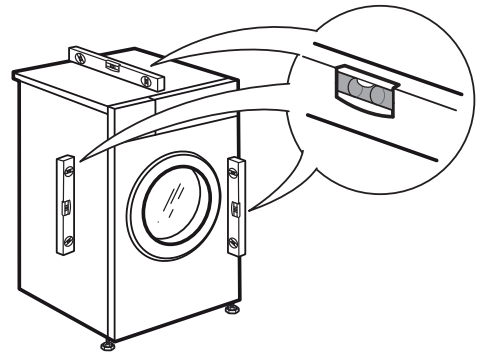


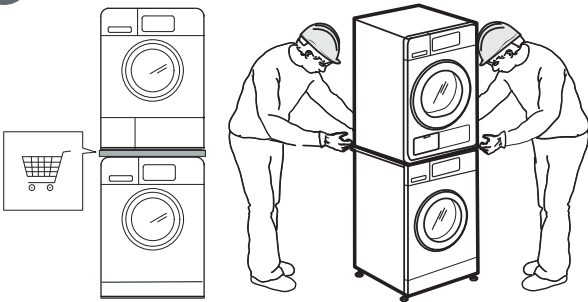
1



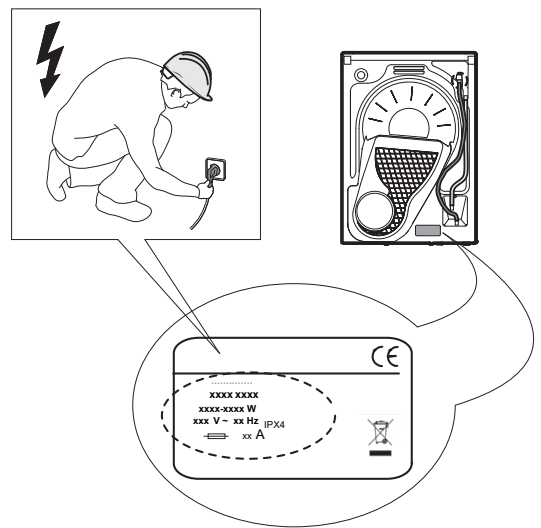
4



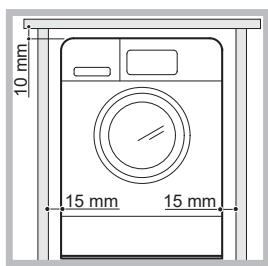
2a



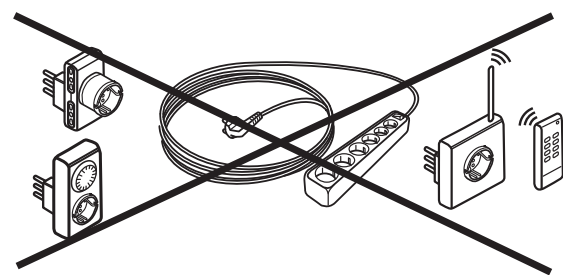
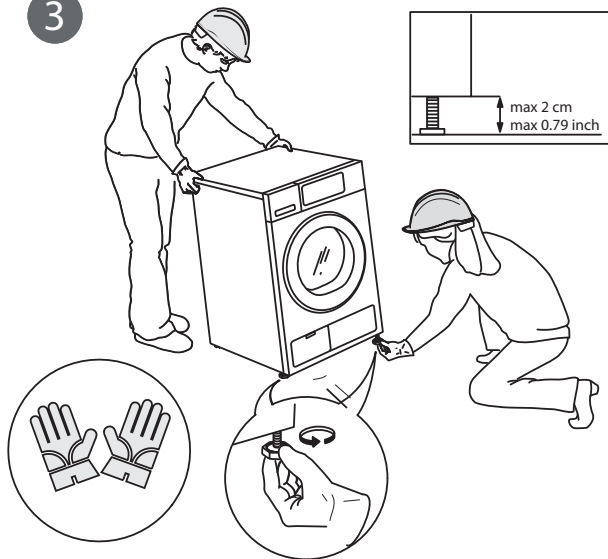
5




2b



3



 Този символ Ви напомня да прочетете ръководството с инструкции.

Преди използването на уреда прочетете инструкциите за безопасност. Запазете ги за бъдещи справки.

В тези инструкции и на самия уред са представени важни предупреждения за безопасността, които трябва да се прочетат и да се съблюдават винаги. Производителят отказва всякаква отговорност при неспазване на тези указания за безопасността, във връзка с неподходяща употреба на уреда или неправилна настройка на органите за управление.

⚠ Много малки деца (0-3 год.) трябва да стоят далеч от уреда. Малките деца (3-8 години) трябва да стоят далеч от уреда, освен ако не са под постоянен надзор от възрастен. Този уред може да се използва от деца на 8 години и по-големи, както и от лица с ограничени физически, сетивни или умствени възможности или с недостатъчен опит и познания само ако са под надзор или са им дадени инструкции за употребата на уреда по безопасен начин и разбират възможните опасности. Децата не трябва да си играят с уреда. Почистването и поддръжката от потребителя не трябва да се извършва от деца без надзор.

⚠ **ПРЕДУПРЕЖДЕНИЕ:** Никога не спирайте барабанна сушилня преди края на цикъла на сушене, освен ако всички артикули не бъдат извадени бързо и прострени, така че топлината да се разсее.

⚠ Предмети, които са били замърсени с вещества като олио за готвене, ацетон, алкохол, бензин, керосин, препарати за отстраняване на петна, терпентин, восък и препарати за отстраняване на восък, както и предмети като пенокаучук (латексова пяна), шапки за душ, непромокаеми текстилни тъкани, предмети с гумена подложка и дрехи или възглавници с подложки от пенокаучук, не трябва да се сушат в барабанната сушилня. Извадете всички предмети от джобовете, като запалки и кибрити. Не използвайте барабанната сушилня, ако за почистване са били използвани химикали от промишлеността.

⚠ Артикули, замърсени с олио, не бива да се сушат в барабанната сушилня поради висок риск от възпламеняване.

⚠ Никога не отваряйте вратичката със сила и не я използвайте като стъпало.

ПОЗВОЛЕНА УПОТРЕБА

⚠ **ВНИМАНИЕ:** уредът не е предназначен за управление с външен таймер или отделна система с дистанционно управление.

⚠ Този уред е предназначен за употреба в домашни условия и подобни приложения, като: кухни за служители в магазини, офиси и други работни среди; ферми; от клиенти в хотели,

мотели, места тип „Нощувка със закуска“ и други места за настаняване.

⚠ Този уред не е предназначен за професионална употреба. Не използвайте този уред на открито.

⚠ Не съхранявайте избухливи или запалими вещества (напр. кутии с бензин или аерозол) във или в близост до уреда – има опасност от пожар.

⚠ Не зареждайте машината с повече от максималния ѝ капацитет (kg сухи дрехи), посочен в таблицата с програми.

⚠ Не сушете неизпрани дрехи в барабанната сушилня.

⚠ Погрижете се около сушилнята да не се натрупва мъх или прах.

⚠ Омекотители за тъкани или подобни продукти, трябва да се използват така, както е посочено в инструкциите на омекотителя.

⚠ Не пресушавайте прането.

МОНТАЖ

⚠ Боравенето и монтирането на уреда трябва да се извършва от две или повече лица - има опасност от наранявания. Използвайте предпазни ръкавици при разопаковането и монтажа - има опасност от порязвания.

⚠ Монтирането, включително подаването на вода (ако е приложимо) и електрическото свързване и ремонтните дейности трябва да се извършват от квалифициран техник. Не поправяйте и не подменяйте части от уреда, ако това не е изрично посочено в ръководството за потребителя. Пазете децата далеч от мястото, където се извършва монтажът. След разопаковане на уреда се уверете, че не е бил повреден при транспортирането. В случай на проблеми се свържете с дистрибутора или най-близкия отдел за следпродажбено обслужване. След монтажа всички отпадъци от опаковките (пластмаса, стиропор и др.) трябва да се съхраняват далеч от обсега на деца – съществува опасност от задушаване. Уредът трябва да бъде изключен от захранването преди монтажа – опасност от електрически удар. По време на монтажа се уверете, че уредът не поврежда захранващия кабел - има опасност от електрически удар. Активирайте уреда едва след завършване на монтажа.

⚠ Монтирайте сушилнята в помещения с подходяща вентилация (отворена врата, вентилационна решетка или прорез. по-голям от 500 cm²), за да избегнете възвратен поток на газове в помещението от уреди, използващи други горива, включително открити пламъци. Ако сушилнята се монтира под плот, оставете разстояние от 10 mm между горния панел на сушилнята и всички предмети над него, и 15 mm между страните на уреда и стените на близкостоящите мебели.

⚠ Ако сушилната ще бъде монтирана близо до печка на газ или въглища, поставете помежду им топлоизолираща плоча (85 x 57 cm), като страната, която сочи към печката, трябва да бъде покрита с алуминиево фолио.

⚠ Изпусканият въздух не трябва да се отвежда в димоход, който се използва за отвеждане на пушеците от уредите, горящи газ или други горива.

⚠ Сушилната не трябва да се инсталира зад заключваща се врата, плъзгаща се врата или врата с панта на противоположната страна на тази на барабанната сушилна, по такъв начин може да се ограничи пълното отваряне на вратичката на барабанната сушилна.

⚠ Уредът трябва да се постави към стена, за да се ограничи достъпът до задната му страна.

⚠ Внимавайте под сушилната да няма килим, който да ограничава вентилационните отвори в долната ѝ част.

⚠ Ако искате да поставите сушилна отгоре на пералната машина, първо се свържете с отдела за следпродажбено обслужване или със специализирания дилър, за да получите списък с всички подходящи модели. Това е позволено само ако сушилната е монтирана върху пералната машина с използване на съответен набор за надграждане, предлаган от нашия отдел за следпродажбено обслужване или от специализирания магазин. Инструкциите за правилното сглобяване са в комплекта за монтаж с надграждане.

ПРЕДУПРЕЖДЕНИЯ ОТНОСНО ЗАХРАНВАНЕТО

⚠ Трябва да е възможно уредът да се изключи от захранването чрез изваждане на щепсела, ако е достъпен, или чрез достъпен многополюсен превключвател, монтиран след контакта, както и уредът да е заземен в съответствие с националните стандарти за електрическа безопасност.

⚠ Не използвайте удължители, разклонители с няколко гнезда или адаптери. След приключване на монтирането електрическите компоненти вече не трябва да са достъпни за потребителя. Не използвайте уреда, когато сте с мокри или боси крака. Не използвайте този уред, ако захранващият му кабел или щепсел е повреден, ако не работи правилно или ако е бил повреден или е паднал.


⚠ Ако захранващият кабел е повреден, той трябва да се смени от производителя, негов сервизен агент или лице с аналогична квалификация, за да се избегне опасна ситуация, например електрически удар.

ПОЧИСТВАНЕ И ПОДДРЪЖКА

⚠ **ПРЕДУПРЕЖДЕНИЕ:** Уверете се, че уредът е изключен от захранването, преди да извършвате каквато и да било операция по обслужването. За избягване на риск от наранявания използвайте предпазни ръкавици (опасност от разкъсвания) и защитни обувки (опасност от контузия); уверете се, че пренасяте уреда двама души (за намаляване на товара); не използвайте пособия за почистване с пара (опасност от електрически удар). Непрофесионални ремонти, неодобрени от производителя, може да доведат до риск за здравето и безопасността, за което производителят не може да бъде държан отговорен. Всеки дефект или повреда, причинени от непрофесионални ремонти или обслужване, няма да бъдат покрити от гаранцията, условията на които са подчертани в документа, доставен с уреда.

⚠ Преди да стартирате цикъл на сушене, се уверете, че всички филтри за мъх са почистени.

ИЗХВЪРЛЯНЕ НА ОПАКОВЪЧНИТЕ МАТЕРИАЛИ


Опаковъчният материал е 100% годен за рециклиране и е маркиран със символа за рециклиране .

Различните части от опаковката трябва да бъдат изхвърлени по отговорен начин и в пълно съответствие с местните закони за изхвърлянето на отпадъци.

ИЗХВЪРЛЯНЕ НА ЕЛЕКТРОУРЕДИ

Този уред е произведен с материали, годни за рециклиране или за повторно използване. При изхвърлянето му спазвайте местните разпоредби за изхвърляне на отпадъци. За допълнително информация относно третирането, оползотворяването и рециклирането на домакински електроуреди се обърнете към компетентните местни органи, службата за битови отпадъци или магазина, откъдето сте закупили уреда. Този уред е маркиран в съответствие с Европейска директива 2012/19/ЕС, Отпадъчно електрическо и електронно оборудване (WEEE) и с правилата за отпадъчно електрическо и електронно оборудване от 2013 г. (с измененията).

Като се погрижите продуктът да бъде изхвърлен по правилен начин, Вие ще помогнете за предотвратяване на възможните негативни последствия за околната среда и здравето на хората.

Символът  върху уреда или придружаващата го документация показва, че този уред не трябва да се третира като битов отпадък, а да бъде предаден в съответния събирателен пункт, предназначен за рециклиране на електрическа и електронна апаратура.



A series of 23 horizontal lines spanning the width of the page, intended for writing or drawing.



W11538067

05/2021