



TACK FÖR ATT DU HAR KÖPT EN PRODUKT FRÅN WHIRLPOOL
För bästa möjliga kundservice, registrera din apparat på www.whirlpool.eu/register



Läs säkerhetsinstruktionerna noga innan du använder apparaten.

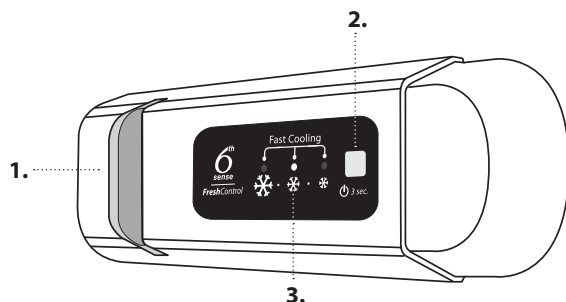
PRODUKTBESKRIVNING

FÖRSTA ANVÄNDNINGEN

Vänta minst två timmar efter installationen innan du ansluter apparaten till elnätet. När stickkontakten har satts in i vägguttaget sätts kylskåpet automatiskt i funktion. De idealiska förvaringstemperaturerna har ställts in på fabriken.

När kylskåpet slås på tar det 4–6 timmar innan det uppnår korrekt förvaringstemperatur. Placera det antibakteriella filtret med lukthämmande effekt i fläkten enligt anvisningarna på förpackningen (i förekommande fall). Om en ljudsignal hörs betyder det att temperaturlarmet har utlöst: Tryck på knappen som tystar ljudlarmet.

KONTROLLPANEL



1. LED-lampa
2. På/Standby
3. Frys- och kyltemperatur

6th SENSE FRESH CONTROL

Apparaten kan snabbt nå optimal invändig temperatur. Med den här funktionen kan du också reglera luftfuktigheten i kylen. För att funktionen ska fungera korrekt måste fläkten vara påslagen. Dess funktion kan slås på/av (se beskrivningen av Fläkten).

PÅ/STANDBY

Tryck ner knappen i 3 sekunder för att stänga av apparaten. I Standby-läget tänds inte lampan i kyldelen. Tryck på knappen igen en kort stund för att återaktivera apparaten.

Anmärkning: apparaten kopplas inte bort från strömförsörjningen.

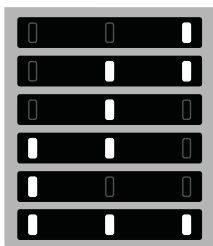
TEMPERATUR I FRYSS- OCH KYLDELEN

De tre LED-lamporna visar kylskåpstemperaturen. Det går att ställa in en annan temperatur med knappen

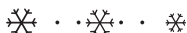
Det går att göra följande justeringar:

Tända lampor

Temperaturinställning

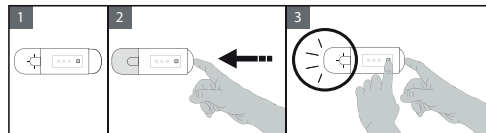


- Hög (mindre kall)
- Medelhög
- Medel
- Medellåg
- Låg (kallare)
- Fast cool (Snabbkylning)



FLÄKT*

Apparaten levereras med aktiverad fläkt. Du kan sätta på/stänga av fläkten genom att trycka på lampknappen (enligt bild 2) och knappen samtidigt så som bild 3 visar. Lampan blinkar en gång om fläkten är av och tre gånger om den är på. Om omgivningstemperaturen överstiger 27 °C eller om det finns vattendroppar på glashyllorna, är det viktigt att fläkten är på för att säkerställa korrekt livsmedelsförvaring. Avaktivering av fläkten gör att energiförbrukningen kan minska.



FUNKTIONEN FAST COOL (SNABBKYLNING)

För att snabbt kyla ned kyldelen, eller sex timmar innan en stor mängd mat som ska frysas in läggs in i frysdelen, sätt på funktionen "Fast Cooling" genom att trycka upprepade gånger på knappen tills de tre ikonerna blinkar grönt och sedan får fast sken.

Funktionen stängs av automatiskt efter 30 timmar och temperaturen återställs till den föregående inställningen.

Tryck på knappen för att stänga av funktionen manuellt.

Anmärkning: Undvik direkt kontakt mellan den färska maten och den mat som redan är fryst.

För att maximera fryshastigheten kan den nedre lådan tas bort och maten placeras direkt på botten av facket.



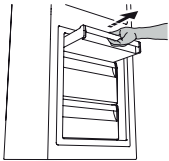
* Finns endast på vissa modeller

AVFROSTNINGSSYSTEM*

AVFROSTNINGSSYSTEMET underlättar avfrostningen i frysdelen. Avfrostningstillbehöret är utformat för att samla upp frost som bildas i frysdelen. Det är enkelt att ta ur och rengöra och minskar tiden som krävs för att avfrosta frysdelen.

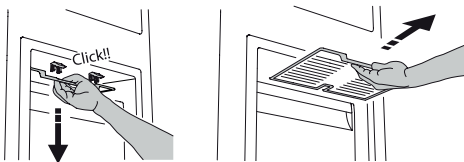
PROCEDUR FÖR ATT RENGÖRA AVFROSTNINGSTILLBEHÖRET

1. Öppna frysdörren och ta ur den övre lådan.



2. Lossa avfrostningstillbehöret och ta bort det. Akta så att du inte tappar det på glashyllan nedanför.

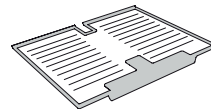
Anmärkning: Om tillbehöret har fastnat eller är svårt att ta ur ska du frosta av hela frysdelen och inte försöka ta ur det med kraft.



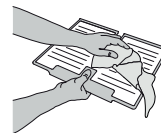
3. Stäng frysdolens dörr.
4. Ta bort frosten på tillbehöret genom att skölja det under rinnande kallvatten.



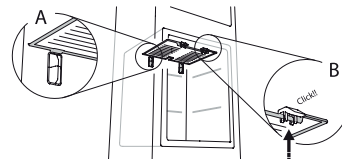
Avlägsna frost från tillbehöret genom att följa proceduren nedan.



5. Ställ tillbehöret på tork och torka av delar i plast med en mjuk trasa.



6. Sätt tillbaka tillbehöret genom att placera dess baksida mot de utskjutande delarna (bild -A) och fäst dess handtag i hakarna.



7. Sätt tillbaka den övre lådan och stäng frysdörren.

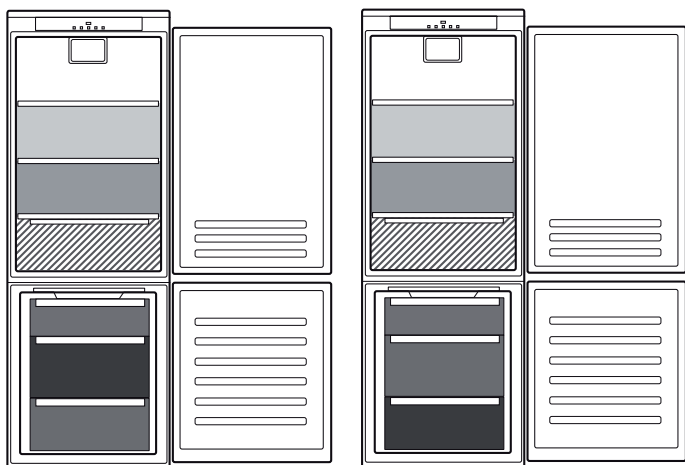
Du behöver inte avfrosta hela frysdelen för att rengöra tillbehöret. Om tillbehöret rengörs regelbundet behöver frysdelen inte avfrostas lika ofta.

Anmärkning: Produktspecifikationerna, inklusive uppskattat utrymme och energiåtgång, har beräknats utan användning av avfrostningstillbehöret.

FÖRVARING AV LIVSMEDEL OCH DRICKER

Förklaring


	TEMPERERAD ZON Rekommenderas för förvaring av exotiska frukter, burkar, drycker, ägg, såser, inlagda grönsaker, smör, sylt
	KALL ZON Rekommenderas för förvaring av ost, mjölk, dagligvaror, charkuterivaror och yoghurt
	KALLASTE DELEN Rekommenderas för förvaring av kallskuret, efterrätter, kött och fisk
	FRUKT- OCH GRÖNSAKSLÅDA
	FRYSLÅDOR
	FRYSDELSLÅDA (Extra kall zon) Rekommenderas för att frysa in färsk/tillagad mat



** För modeller med "0 ° ZONE"-fack är den kallaste delen den som markerats i förklaringen
*** Gäller endast modellerna CB310 och CB380 (se märkplåten vid sidan av frukt- och grönsakslådan)

* Finns endast på vissa modeller

FELSÖKNING

Vad ska göras om...	Möjliga orsaker	Åtgärder
Kontrollpanelen är avstängd, apparaten fungerar inte.	Apparaten kan ha problem med strömförsörjningen.	Kontrollera att: <ul style="list-style-type: none">• det inte är strömavbrott• kontakten är ordentligt isatt i vägguttaget och den dubbelpoliga omkopplaren (om sådan finns) är i rätt läge (dvs. att strömmen kommer fram till apparaten)• hushållets elsystemskydd är effektiva• strömkabeln inte är skadad.
	Apparaten kan vara i på/standby-läge.	Slå på apparaten genom att snabbt trycka på knappen  (se funktionen On/Stand-by).
Lampan inuti fungerar inte.	Lampan kan behöva bytas. Fel i en teknisk komponent.	Koppla bort apparaten från elnätet och kontakta teknisk service om du behöver byta ut någon del.
Lampan inuti blinkar.	Dörlarmet är aktiverat. Det aktiveras när kylskåpsdörren är öppen under en längre tid.	Stäng kylskåpsdörren för att stoppa larmet. Kontrollera att lampan fungerar efter du öppnar dörren på nytt.
Temperaturen inuti kyl- och frysdelen är inte tillräckligt låg.	Det kan finnas olika orsaker (se "Åtgärder").	Kontrollera att: <ul style="list-style-type: none">• dörrarna stänger ordentligt• apparaten inte har installerats nära en värmekälla• den angivna temperaturen är tillräcklig• luftcirkulationen genom ventilationsöppningarna i botten på apparaten inte hindras (se installationsavsnittet).
Det finns vatten på kyldelens botten.	Avfrostningens vattendraineringshål är blockerat.	Rengör vattendraineringshålet (se avsnittet "Rengöring och underhåll").
Det finns för mycket frost i frysdelen.	Dörren till frysdelen stänger inte ordentligt.	Kontrollera att det inte finns något som hindrar dörren från att stängas ordentligt. <ul style="list-style-type: none">• Avfrosta frysdelen.• Se till att apparaten har installerats korrekt.
Framkanten på apparaten vid dörrens tätning är varm.	Detta är inte ett fel. Det förhindrar att kondens bildas.	Ingen lösning krävs.
En eller flera gröna symboler blinkar kontinuerligt och det går inte att ändra temperaturinställningen.	Larm som visar fel. Larmet visar ett fel i en teknisk komponent.	Kontakta teknisk service.
Temperaturen i kyldelen är för kall.	<ul style="list-style-type: none">• En för kall temperatur har ställts in.• En stor mängd färsk mat kan ha placerats i frysdelen.	<ul style="list-style-type: none">• Försök att ställa in en mindre kall temperatur.• Om färsk mat har placerats i frysfacket, vänta tills den har fryst helt.• Stäng av fläkten (i förekommande fall) genom att följa anvisningarna i avsnittet "FLÄKT".



Du kan ladda ner Säkerhetsinstruktioner, Bruksanvisning, Produktblad och Energidata genom att:

- Besöka vår webbsida docs.whirlpool.eu
- Använda QR-koden
- Eller **kontakta vår kundservice** (Se telefonnumret i garantihäftet). När du kontaktar vår kundservice, ange koderna som står på produktens typskylt.



Whirlpool



400011364628