

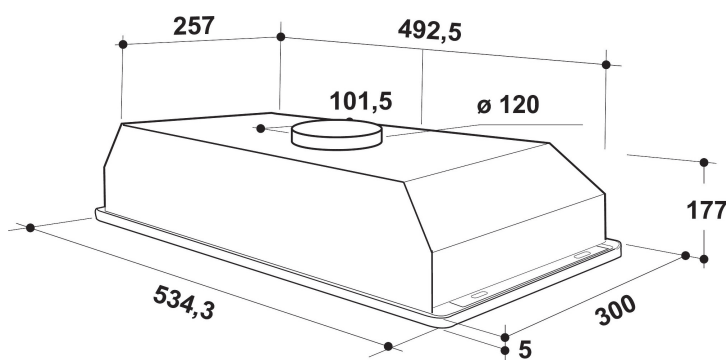
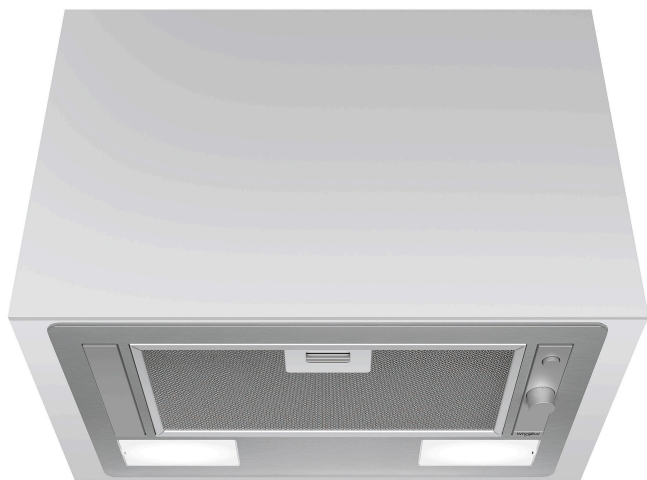
WCT 64 FLY X

12NC: 859991552970

Kod EAN: 8003437233654

Whirlpool

SENSING THE DIFFERENCE



- Maksymalny poziom hałasu 54 dBA
- Poziom hałasu (min.-maks.): 45-54 dBA
- Przepływ powietrza (min.-maks.): 125, 224 (m³/h)
- Maksymalna prędkość odsysania powietrza: 224 (m³/h)
- Klasa energetyczna C
- Prędkość odsysania/recyrkulacji %Z_REQ_MAX_OUT_EXTRACTION% / 145 m³/h
- Żarówki 2 LED, 6 W
- Silnik 1 x 75 W
- Mechaniczne Rotative
- Filtr 1 Filtr zmywalny aluminium
- Klasa efektywności pochłaniania zanieczyszczeń: E
- Klasa sprawności oświetlenia: D
- Klasa wydajności przepływu dynamicznego: E
- Tryb pracy: Odsysanie powietrza, recyrkulacja powietrza
- Wykończenie Inox
- 1 silnik

Okap kuchenny do zabudowy Whirlpool - WCT 64 FLY X

Cechy okapu kuchennego do zabudowy Whirlpool: możliwość mycia w zmywarce; zmywalny filtr przeciw tłuszczowy z aluminium. Oświetlenie LED. Wyjątkowy wentylator wyciągowy do kuchenki zapewnia świeże, wolne od tłuszczu środowisko gotowania. Urządzenie o szerokości mniejszej niż 60 cm. Nowe wzornictwo i niezwykle cicha praca.

Oświetlenie LED

Zwiększona wydajność energetyczna i ekonomiczność. Oświetlenie LED to 10-krotnie dłuższa żywotność niż w przypadku tradycyjnych żarówek i o 90% mniejsze zużycie energii.

Filtr węglowy w zestawie

Ciesz się bezustannie świeżym powietrzem w swojej kuchni. Okap Whirlpool ma węglowy filtr powietrza, który skutecznie chroni Twoją kuchnię przed nieprzyjemnymi zapachami i tłuszczem.

Elastyczny montaż

Elastyczne możliwości montażu. Okap Whirlpool może pracować w trybie wywiewowym lub recyrkulacyjnym (wymaga filtra), dzięki czemu urządając swoją kuchnię, możesz cieszyć się całkowitą swobodą.

Supercichy

Cicha praca. Okap Whirlpool zaprojektowano tak, aby pracował na niskim poziomie hałasu, dzięki czemu możesz cieszyć się ciszą i spokojem.

Do zabudowy

Idealne dopasowanie. Ten okap do zabudowy Whirlpool jest łatwy w montażu i stworzony, by doskonale pasować do zabudowy Twojej kuchni.

Wyjątkowa klasa energetyczna

Doskonała praca, wyjątkowe oszczędności. Okapy Whirlpool stworzono tak, by dawały doskonałe rezultaty, zmniejszając koszty energii.

Sterowanie analogowe

Łatwe sterowanie. Okap Whirlpool ma prosty, łatwy w użyciu analogowy interfejs.

Minutnik

Doskonałe wycucie czasu. Okap Whirlpool ma intuicyjny minutnik, dla większej wygody.

W pełni zintegrowany okap

Okap do zabudowy to doskonałe rozwiązanie do kuchni, w których nie znajduje się on bezpośrednio na widoku.

2 lampki

Idealne oświetlenie. Okap Whirlpool ma dwie wbudowane żarówki zapewniające idealne oświetlenie, dzięki któremu zawsze widzisz, co jest gotowane.

WCT 64 FLY X

12NC: 859991552970

Kod EAN: 8003437233654

Whirlpool

SENSING THE DIFFERENCE

DANE OGÓLNE

Grupa produktowa	Okap
Kolor obudowy	Inox
Materiał z którego wykonana jest obudowa	stal nierdzewna
Kolor / materiał okapu	Nie dotyczy
Materiał okapu	Nie dotyczy
Rodzaj	Do zabudowy
Sposób instalacji	Do zabudowy
Sterowanie	Mechaniczne
Elementy obsługi i sygnalizacji	-
Panel dekoracyjny	Nie dotyczy
Lokalizacja silnika	Nie dotyczy
Tryb pracy	Praca w obiegu otwartym i zamkniętym
Moc przyłączeniowa	81
Natężenie	0,3
Napięcie	220-240
Częstotliwość	50/60
Długość przewodu zasilającego	150
Rodzaj wtyczki	Schuko
Chimney height (mm)	-
Wysokość urządzenia, bez komina	177
Wysokość urządzenia	177
Szerokość urządzenia	534
Głębokość urządzenia	300
Minimalna wysokość niszy	0
Minimalna szerokość niszy	0
Głębokość niszy	0
Waga netto	4.8

DANE TECHNCZNE

Sterowanie ręczne	Rotative
Automatyczne elementy sterujące	-
Liczba silników	1
Moc oświetlenia	75
Liczba ustawień prędkości	0
Boost presence	Brak
Maksymalna wydajność wywiewu	224
Wyciąg powietrza powerBoost	0
Maksymalna wydajność obiegu	145
Obieg powietrza powerBoost	0
Typ lampki kontrolnej	Wł./Wył
Liczba lamp	2
Rodzaj stosowanych żarówek	LED
Moc oświetlenia	6
Średnica rury wylotowej powietrza	120
Przepustnica	Brak
Filtr przeciwłuszczywy	Filtr zmywalny aluminium
Filtr przeciwpachowy	Tak

EFEKTYWNOŚĆ

Moc akustyczna przy prędkości min. (2010/30/EU)	45
Moc akustyczna przy prędkości maks. (2010/30/EU)	54
Poziom hałasu przy funkcji boost	0

