



KÖSZÖNJÜK, HOGY A WHIRLPOOL TERMÉKÉT VÁLASZTOTTA!

Ahhoz, hogy átfogóbb támogatásban részesüljön, kérjük, regisztrálja készülékét a www.whirlpool.eu/register oldalon



A készülék használata előtt olvassa el figyelmesen a biztonsági útmutatót!

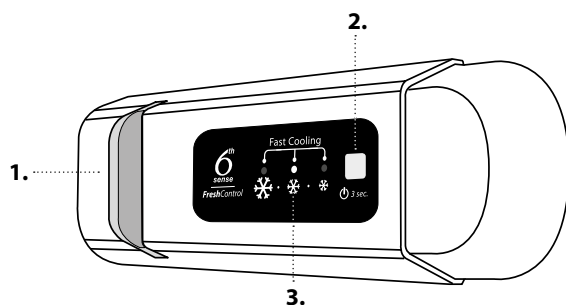
A TERMÉK BEMUTATÁSA

ELSŐ HASZNÁLAT

Az üzembe helyezést követően várjon legalább két órát, mielőtt a készüléket csatlakoztatná az elektromos hálózathoz. Miután a készüléket csatlakoztatta az elektromos hálózathoz, automatikusan működni kezd. Az ételek ideális tárolási hőmérséklete gyárilag előre be van állítva.

A készülék a bekapcsolás után 4-6 órával éri el a megfelelő tárolási hőmérsékletet szokásos mennyiségű élelmiszer tárolása esetén. Helyezze be a ventilátorba az antibakteriális szagtalanító szűrőt a csomagoláson látható utasítások szerint (ha van). Ha hangjelzés hallható, az azt jelenti, hogy bekapcsolt a hőmérséklet riasztás: nyomja meg a gombot a hangjelzés elnémításához.

KEZELŐPANEL



1. LED-es világítás
2. Bekapcsolt/készenléti állapot
3. A fagyasztótér és a hűtőtér hőmérséklete

6TH SENSE FRESH CONTROL

A készülék képes gyorsan és automatikusan elérni az optimális belső tárolási hőmérsékletet. A funkció a készülék páratartalmának szabályozását is lehetővé teszi. Ahhoz, hogy ez a funkció megfelelően működjön, be kell kapcsolni a ventilátort. A funkciót igény szerint be- és kikapcsolhatja (lásd a ventilátor leírását).

BEKAPCSOLT/KÉSZENLÉTI ÁLLAPOT

A készülék kikapcsolásához tartsa lenyomva 3 másodpercig a gombot. Készenléti állapotban a hűtőtér világítása nem kapcsol be. Nyomja meg újra röviden a gombot az ismételt bekapcsoláshoz.

Megjegyzés: Ez a művelet nem választja le a készüléket az elektromos hálózatról.

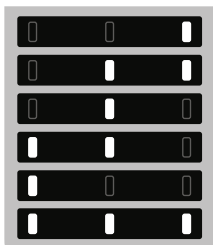
A FAGYASZTÓ- ÉS HŰTŐTÉR HŐMÉRSÉKLETE

Három LED-jelzőlámpa mutatja a hűtőtérben beállított hőmérsékletet. Egy másik hőmérsékletet a készülékben a gomb megnyomásával állíthat be.

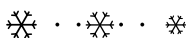
A lehetséges beállítások a következők:

Világító LED-ek

Beállított hőmérséklet

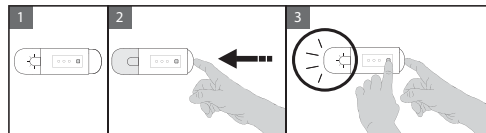


- Magas (melegebb)
- Közepesen magas
- Közepes
- Közepesen alacsony
- Alacsony (hidegebb)
- Fast cool (Gyorshűtés)



VENTILÁTOR*

A ventilátor gyárilag be van kapcsolva. A ventilátor be- és kikapcsolásához nyomja meg egyidejűleg a világítás gombot (lásd a 2. ábrát) és a gombot (lásd a 3. ábrát). Ha a ventilátor ki van kapcsolva, a világítás csak egyszer villog, ha pedig be van kapcsolva, három villogás látható. Ha a környezeti hőmérséklet 27 °C fölé emelkedik, vagy az üvegpolicokon vízcseppek jelennek meg, a ventilátornak mindenképpen működni kell, mert így garantálható az élelmiszerek eltarthatósága. A ventilátor kikapcsolásával az energiafogyasztás optimalizálható.



FAST COOL FUNKCIÓ (GYORSHŰTÉS FUNKCIÓ)

A hűtőtér gyors lehűtéséhez vagy 6 órával azelőtt, hogy nagy mennyiségű fagyasztható élelmiszert helyezne a mélyhűtőtérbe, kapcsolja be a Gyorshűtés funkciót a gomb többszöri megnyomásával, amíg a három LED zölden villogni kezd, majd folyamatosan világít. A funkció 30 óra elteltével automatikusan kikapcsol, és a hőmérséklet visszatér a funkció bekapcsolása előtti beállításra. A funkció manuális kikapcsolásához nyomja meg a gombot.

Megjegyzés: A friss élelmiszer lehetőség szerint ne érintkezzen a már lefagyasztott élelmiszerekkel.

A gyorsabb lefagyasztás érdekében eltávolíthatja az alsó fiókot, és az élelmiszert közvetlenül a mélyhűtőtér aljára teheti.

* Kizárólag adott típusok esetén

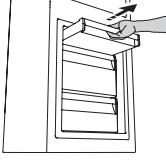
JÉGTELENÍTŐ RENDSZER*

A JÉGTELENÍTŐ RENDSZER megkönnyíti a fagyasztórekesz kiolvasztását.

A jégtelenítő tartozék összegyűjti a mélyhűtőtérben képződő jég egy részét. Könnyen eltávolítható és tisztítható, így csökkenti a fagyasztótér jégtelenítéséhez szükséges időt.

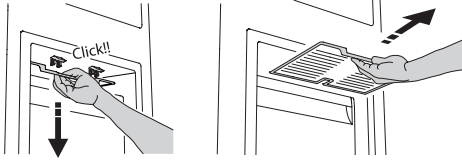
A JÉGTELENÍTŐ TARTOZÉK TISZTÍTÁSA

1. Nyissa ki a mélyhűtőtér ajtaját, és távolítsa el a felső fiókot.



2. Lazítsa meg és távolítsa el a JÉGTELENÍTŐ tartozékot, közben ügyeljen arra, nehogy ráejtse az alatta lévő üvegpolcra.

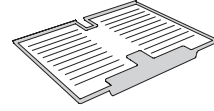
Megjegyzés: ha a tartozék beszorult vagy más ok miatt nehéz eltávolítani, ne erőltesse az eltávolítást, hanem hajtsa végre a mélyhűtőtér teljes jégtelenítését.



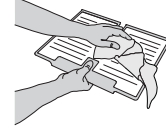
3. Csukja be a mélyhűtőtér ajtaját.
4. A tartozékot (nem forró) folyóvíz alá tartva jégtelenítse.



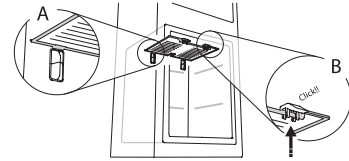
A JÉGTELENÍTŐ tartozékról az alábbi módon lehet eltávolítani a jeget.



5. Csöpögtesse le a tartozékot, és szárítsa meg műanyag részeit egy puha ruhával.



6. Hátsó részét a kiszögellő támaszokra helyezve (lásd az ábrát) tegye vissza a tartozékot, majd rögzítse a tartozék fogantyúját a felette található kapcsokhoz.



7. Helyezze vissza a felső fiókot, és csukja be a mélyhűtőtér ajtaját.

A JÉGTELENÍTŐ tartozék megtisztítható önmagában is, a mélyhűtőtér teljes jégtelenítése nélkül.

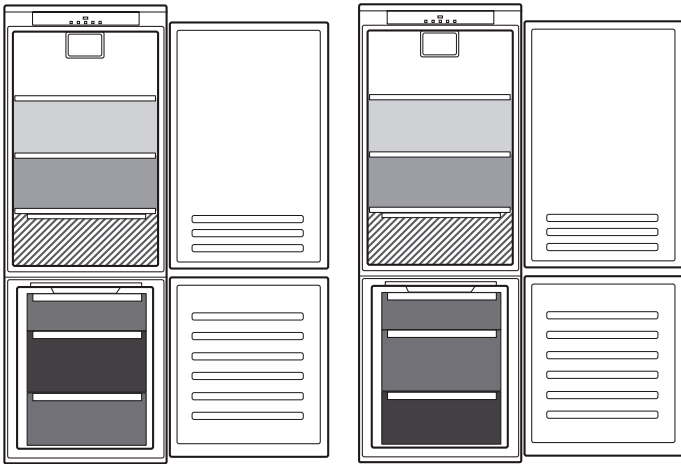
A JÉGTELENÍTŐ tartozék rendszeres tisztítása esetén ritkábban kell végrehajtani a mélyhűtőtér teljes jégtelenítését.

Megjegyzés: a termékjellemzők, többek között a térfogat és az energiafogyasztás, a JÉGTELENÍTŐ TARTOZÉK nélkül értendők.

ÉLELMISZEREK ÉS ITALOK TÁROLÁSA

Jelmagyarázat

	MÉRSÉKELT HŐMÉRSÉKLETŰ ZÓNA Déligyümölcs, konzervek, italok, tojás, szósz, savanyúság, vaj, lekvár tárolásához ajánlott
	HIDEG ZÓNA Sajt, tej, mindennapi élelmiszerek, csemegeárúk, joghurt tárolásához ajánlott
	LEGHIDEGEBB ZÓNA Felvágottak, desszertek, hús és hal tárolásához ajánlott
	ZÖLDSÉG-GYÜMÖLCS FIÓK
	FAGYASZTÓFIÓKOK
	MÉLYHŰTÖTT ZÓNA REKESZE (Leghidegebb zóna) Friss/elkészített ételek fagyasztásához ajánlott




** A 0 °C-OS ZÓNÁVAL rendelkező modellek esetében a „leghidegebb terület” a jelmagyarázatban jelzett

*** Csak a CB310 és CB380 modellek esetében (lásd az adattáblát a zöldség- és gyümölcsfiók oldalán)

* Kizárólag adott típusok esetén

HIBAELHÁRÍTÁS

Mi a teendő, ha...	Lehetséges okok	Megoldások
A kezelőlap nem világít, és a készülék nem működik.	Lehetséges, hogy a készülék elektromos tápellátásával van gond. A készülék bekapcsolt/készenléti helyzetben lehet.	Ellenőrizze a következőket: <ul style="list-style-type: none">nincs-e áramkimaradás;a villásdugó jól be van-e dugva az aljzatba, és az esetleges kétpólusú hálózati megszakító a megfelelő állásban van-e (tehát biztosítja-e a készülék tápellátását);működik-e a lakás elektromos hálózatának védelmi rendszere;nem hibásodott-e meg a hálózati kábel. Nyomja meg röviden a  gombot a készülék bekapcsolásához (lásd a Bekapcsolt/készenléti állapot funkciót).
A készülék belső világítása nem működik.	Lehetséges, hogy ki kell cserélni az izzót. Az egyik műszaki alkatrész meghibásodott.	Válassza le a készüléket az elektromos hálózatról. Ha csere szükséges, forduljon a műszaki ügyfélszolgálathoz.
A készülék belsejében lévő lámpa villog.	Az ajtó figyelmeztető jelzése aktív. Akkor kapcsol be, ha a hűtőtér ajtaja túl sokáig marad nyitva.	A hangjelzés kikapcsolásához zárja be a hűtőszekrény ajtaját. Nyissa ki ismét az ajtót, és ellenőrizze, hogy a világítás megfelelően működik-e.
A készülék belsejének hőmérséklete nem elég alacsony.	Ennek különböző okai lehetnek (lásd a „Megoldások” oszlopot).	Ellenőrizze a következőket: <ul style="list-style-type: none">megfelelően zárnak-e az ajtók;nincs hőforrás a készülék közelében;megfelelő-e a beállított hőmérséklet;nem akadályozza-e valami a levegő áramlását a készülék alján lévő szellőzőnyílásokon keresztül (lásd az üzembe helyezésről szóló bekezdést).
A hűtőtér alján víz található.	A kiolvasztott víz elvezetése akadályozva van.	Tisztítsa meg a leolvasztott víz leeresztőnyílását (lásd a „Tisztítás és karbantartás” című részt).
Túl sok jég képződik a mélyhűtőtérben.	A mélyhűtőtér ajtaja nem megfelelően zár.	Ellenőrizze, hogy nem akadályozza-e valami az ajtó megfelelő záródását. <ul style="list-style-type: none">Olvassa le a fagyasztóteret.Ellenőrizze, hogy a készülék megfelelően lett-e beüzemelve.
A készülék elülső része az ajtótomításnál meleg.	Nem jelent meghibásodást. Ez a páralecsapódás megakadályozása miatt van.	Nincs szükség semmilyen megoldásra.
Egy vagy több zöld szimbólum folyamatosan villog, és nem lehet módosítani a beállított hőmérsékletet.	Meghibásodásra figyelmeztetés. Ez a jelzés az egyik műszaki alkatrész meghibásodására utal.	Forduljon a műszaki ügyfélszolgálathoz.
A hűtőtér hőmérséklete túl alacsony.	<ul style="list-style-type: none">A beállított hőmérséklet túl alacsony.Valószínűleg nagy mennyiségű friss élelmiszert tett a fagyasztóterbe.	<ul style="list-style-type: none">Állítson be magasabb hőmérsékletet.Ha friss élelmiszereket tett a mélyhűtőtérbe, várjon, amíg a készülék teljesen lefagyasztja azokat.Kapcsolja ki a ventilátort (ha van) a „VENTILÁTOR” bekezdés utasításait követve.



A Biztonsági útmutatót, a Használati útmutatót, a termékspecifikációt és az energiafogyasztási adatokat letöltheti:

- a docs.whirlpool.eu honlapról
- a QR-kód segítségével
- Vagy **vegye fel a kapcsolatot a vevőszolgálattal** (a telefonszámot lásd a garanciafüzetben). Amikor a vevőszolgálatot hívja, kérjük, hogy készítse elő a termék azonosító lemezén látható adatokat.



Whirlpool



400011189097