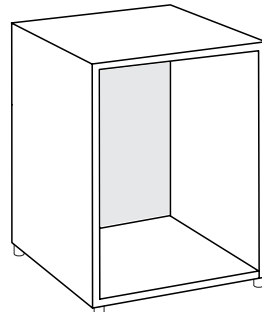
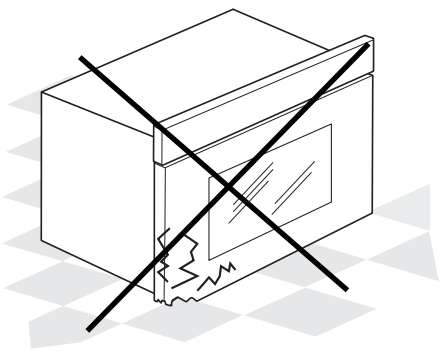
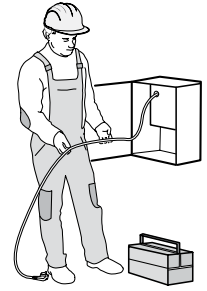
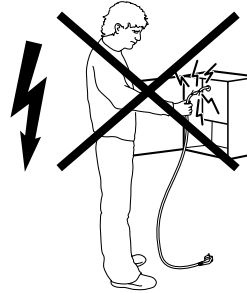
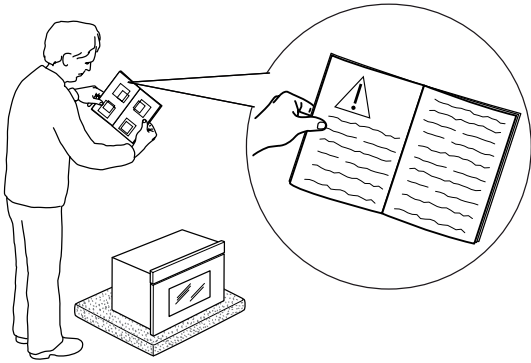
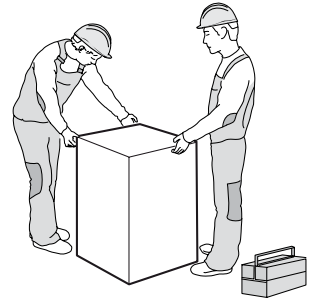
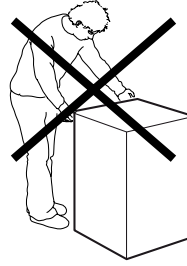
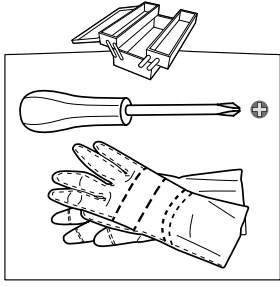
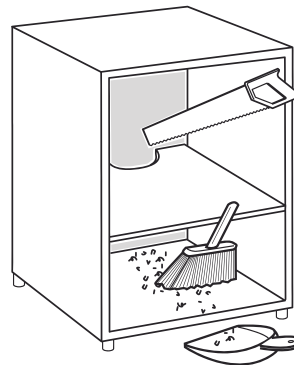
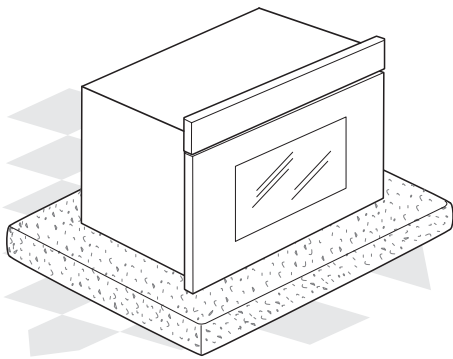
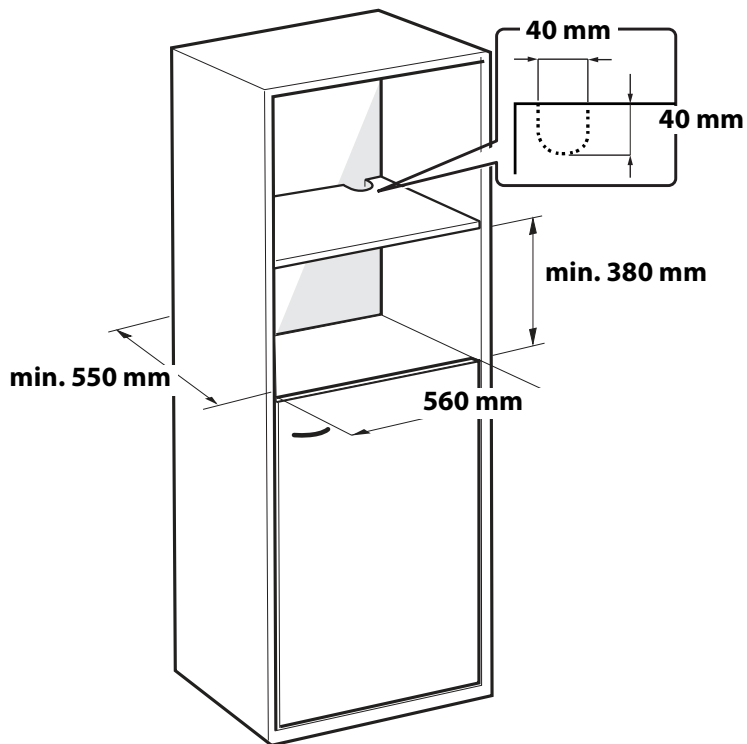
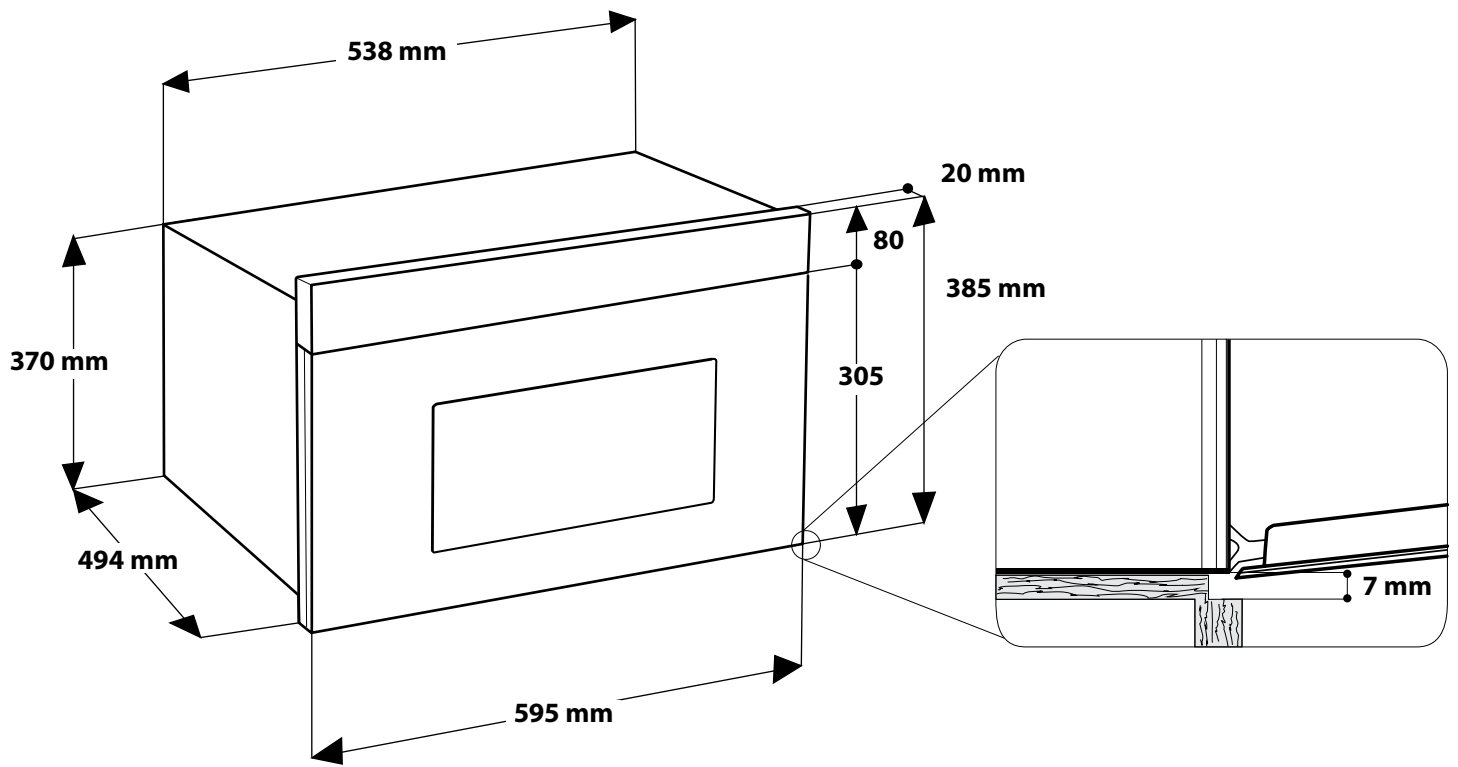


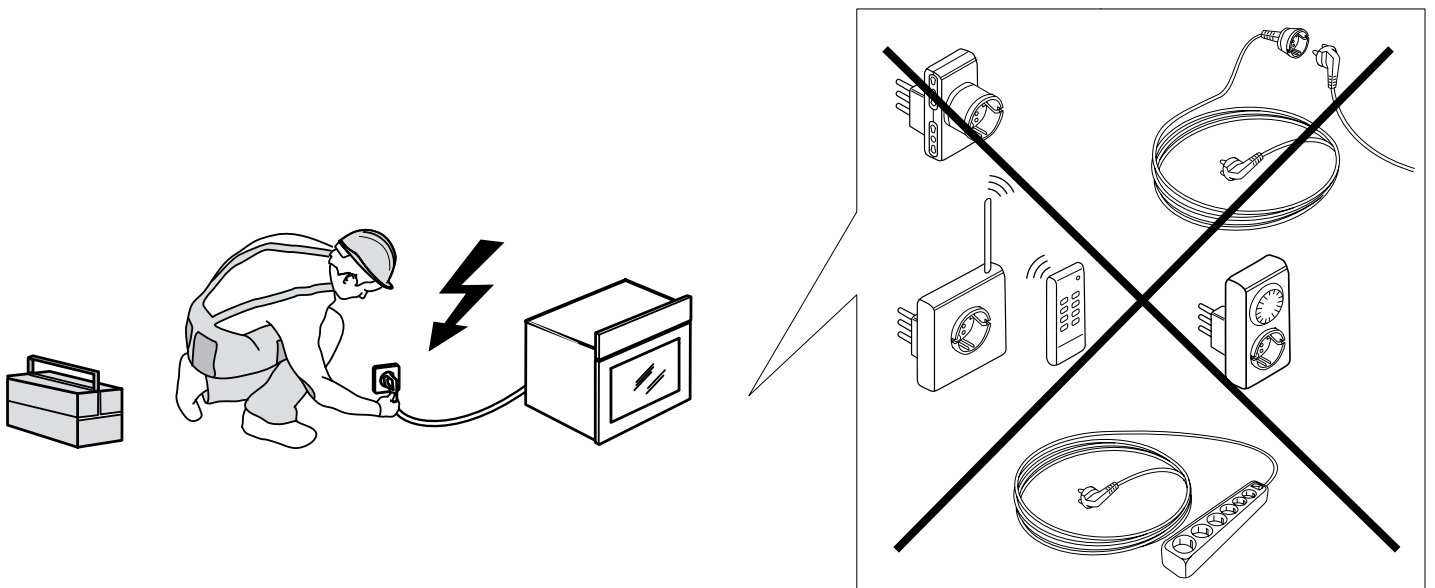
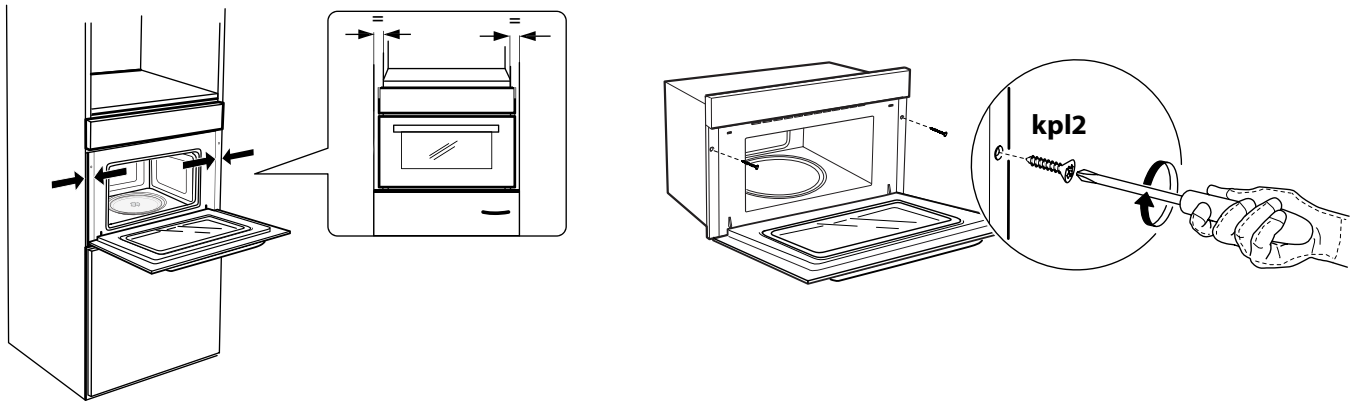
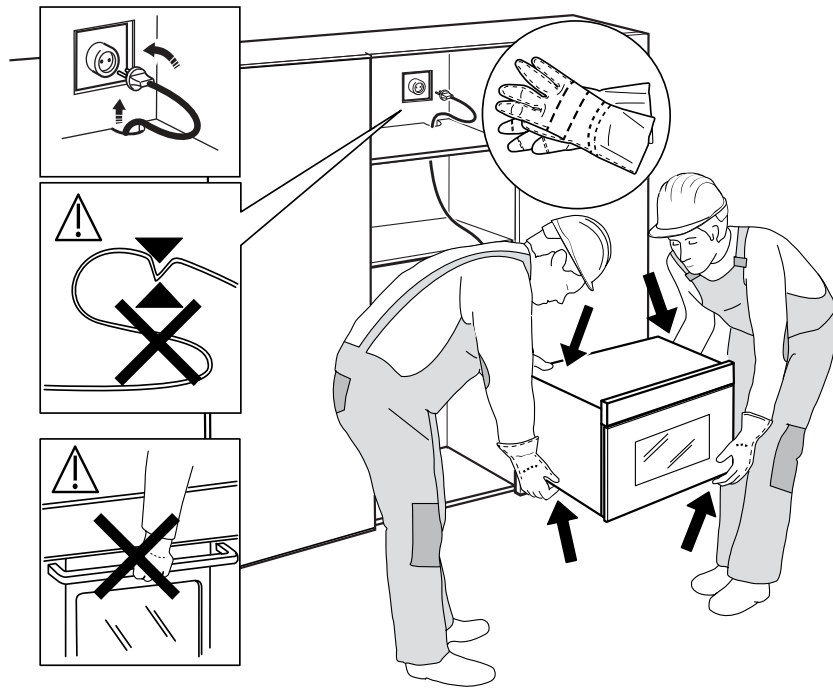
☛ x 2



90°C







Lue nämä turvallisuusohjeet ennen laitteen käyttöä. Säilytä ne lähettyvillä tulevaa tarvetta varten.

Näissä ohjeissa ja itse laitteessa on tärkeitä turvallisuutta koskevia varoituksia, joita on noudatettava aina. Valmistaja kieltäytyy kaikesta vastuusta, jos näitä turvallisuusohjeita ei noudateta tai jos laitetta käytetään sopimattomasti tai säätimet asetetaan virheellisesti.

⚠ Pikkulapset (0–3-vuotiaat) on pidettävä loitolla laitteesta. Hieman vanhemmat lapset (3-8 vuotta) on pidettävä loitolla laitteesta, ellei heitä valvota jatkuvasti. Laitetta voivat käyttää 8-vuotiaat ja sitä vanhemmat lapset sekä henkilöt, joiden fyysinen, henkinen tai aistitoimintojen suorituskyky on rajoittunut taikka joilla ei ole riittävää kokemusta ja tietoja vain, jos heitä valvotaan tai heille on annettu turvallista käyttöä koskevat ohjeet ja he ymmärtävät mahdolliset vaaratilanteet. Lapset eivät saa leikkiä laitteella. Lapset eivät saa suorittaa puhdistus- tai huoltotoimenpiteitä ilman valvontaa.

⚠ VAROITUS: Jos luukku tai luukun tiivisteet ovat vahingoittuneet, ei uunia saa käyttää ennen kuin se on korjattu – loukkaantumisvaara.

⚠ VAROITUS: Nesteitä ja ruokia ei saa kuumentaa tiiviisti suljetuissa astioissa – räjähtämisvaara. Juomien kuumentaminen saattaa johtaa voimakkaaseen viiveellä tapahtuvaan ylikuumentamiseen, minkä vuoksi astiaa on käsiteltävä varoen – palovammojen vaara.

⚠ Älä kuivaa elintarvikkeita tai vaatteita tai kuumenna lämmitystyynyjä, tohveleita, sieniä tai vastaavia – tulipalovaara. Lämmittäessäsi elintarvikkeita muovisissa tai paperisissa astioissa pysy uunin lähellä valvomassa tilannetta – tulipalovaara.

⚠ Tuttipullojen ja lastenruokapurkkien sisältöä on sekoitettava tai ravistettava ja niiden lämpötila on tarkastettava – palovammojen vaara. Älä kuumenna muniä kuorineen sekä kokonaisia kovaksi keitettyjä muniä – räjähtämisvaara.

⚠ Käytä ainoastaan mikroaaltouuneille sopivia keittiövälineitä. Älä käytä metallisia astioita – loukkaantumisvaara.

⚠ Käytä vain tälle uunille suositeltua lämpötila-anturia – tulipalovaara.

⚠ Jos syntyy savua, kytke virta pois tai irrota laitteen pistoke ja pidä luukku kiinni, jotta liekit sammuvat.

⚠ Jos laite on asennettu yli 850 cm:n korkeudelle lattiasta, varo, ettei alusta pääse siirtymään astiaa pois otettaessa – loukkaantumisvaara.

⚠ Älä uppopaista ruokaa mikroaaltouunissa, sillä öljyn lämpötilaa ei voi säätää.

SALLITTU KÄYTTÖ

⚠ HUOMIO: Laitetta ei ole tarkoitettu käytettäväksi ulkopuolisen kytkimen, kuten esimerkiksi ajastimen, tai erillisen kauko-ohjausjärjestelmän kanssa.

⚠ Tämä laite on tarkoitettu kotitalouskäyttöön ja vastaaviin käyttötarkoituksiin, kuten: henkilöstön keittiötiloihin kaupoissa, toimistoissa ja muissa työympäristöissä; maatiloille; asiakaskäyttöön hotelleissa, motelleissa, aamiaismajoituspaikoissa ja muissa asuinympäristöissä.

⚠ Tätä laitetta ei ole tarkoitettu ammattikäyttöön. Älä käytä laitetta ulkona.

ASENNUS

⚠ Laitteen siirtämisessä ja asennuksessa tarvitaan vähintään kaksi henkilöä – loukkaantumisen vaara. Käytä suojakäsineitä pakkauksen avaamisen ja asennuksen yhteydessä – leikkautumisvaara.

⚠ Asennus, mukaan lukien vesikytkennät (jos niitä on), sähkökytkennät ja korjaukset on annettava pätevän asentajan tehtäviksi. Älä korjaa tai vaihda mitään laitteen osaa, ellei käyttöohjeessa nimenomaan näin kehoteta. Pidä lapset loitolla asennuspaikasta. Purettuasi laitteen pakkauksesta tarkista, ettei se ole vahingoittunut kuljetuksen aikana. Jos ilmenee ongelmia, ota yhteys jälleenmyyjään tai lähimpään huoltopisteeseen. Kun asennus on suoritettu, pakkausjätteet (muovi, styrox-osat, jne.) on säilytettävä poissa lasten ulottuvilta – tukehtumisvaara. Laite on kytkettävä irti sähköverkosta ennen mitään asennustoimenpiteitä – sähköiskun vaara. Varmista asennuksen aikana, että laite ei vaurioita virtajohtoa – tulipalon tai sähköiskun vaara. Kytke laite päälle vasta, kun asennus on valmis.

⚠ Tämä laite on tarkoitettu asennettavaksi kalusteeseen. Älä käytä sitä vapaasti seisovana äläkä sijoita sitä kaappiin.

Purettuasi laitteen pakkauksesta tarkista, että sen luukku sulkeutuu kunnolla.

Jos havaitset ongelmia, ota yhteyttä jälleenmyyjään tai lähimpään huoltopalveluun.

SÄHKÖÄ KOSKEVAT VAROITUKSET

⚠ Laite on voitava kytkeä irti sähköverkosta irrottamalla pistoke pistorasiasta, jos pistorasia on saavutettavissa, tai pistorasian edelle asennetusta moninapaisesta kytkimestä, minkä lisäksi laite on maadoitettava kansallisten sähköistä turvallisuutta koskevien määräysten mukaisesti.

⚠ Älä käytä jatkojohtoja, jakorasioita tai adaptereita. Kun asennus on tehty, sähköosat eivät saa olla käyttäjän ulottuvilla. Älä käytä laitetta märkänä tai paljasjaloin. Älä käytä tätä laitetta, jos virtajohto tai pistoke on vahingoittunut, jos laite ei toimi kunnolla tai jos se on vaurioitunut tai pudonnut.

⚠ Jos virtajohto on vahingoittunut, on sen tilalle vaihdettava toinen samanlainen; vaaratilanteiden estämiseksi vaihdon saa suorittaa valmistaja, sen huoltohenkilö tai vastaava pätevä henkilö – sähköiskun vaara.

PUHDISTUS JA HUOLTO


VAROITUS: Sellaiset huolto- tai korjaustoimenpiteet, joiden yhteydessä joudutaan poistamaan mikroaaltoenergialle altistumiselta suojaavia kansia, voivat olla vaarallisia, ja ne saa suorittaa ainoastaan pätevä henkilökunta.

VAROITUS: Jos uunia ei pidetä puhtaana, pinnat saattavat vahingoittua, mikä voi puolestaan lyhentää uunin käyttöikää ja aiheuttaa vaaratilanteita.

VAROITUS: Uuni täytyy puhdistaa säännöllisesti ja siitä on poistettava kaikki ruokajäänteet.

VAROITUS: Varmista, että laite on sammutettu ja sen virtakytkentä on katkaistu ennen kuin ryhdyt mihinkään huoltotoimenpiteisiin; älä koskaan käytä puhdistamiseen höyrypesuria – sähköiskun vaara.

PAKKAUSMATERIAALIEN HÄVITTÄMINEN


Pakkaus on valmistettu 100-prosenttisesti kierrätettävästä materiaalista ja siinä on kierrätysmerkki .

Pakkauksen osat on hävitettävä asianmukaisella tavalla ja paikallisten jätehuoltoviranomaisten määräysten mukaisesti.

KODINKONEIDEN HÄVITTÄMINEN

Tämä laite on valmistettu kierrätettävästä tai uusiokäyttöön kelpaavasta materiaalista. Hävitä laite paikallisten jätehuoltomääräysten mukaisesti. Lisätietoja sähkökäyttöisten kodinkoneiden käsittelystä, materiaalin keräämisestä ja kierrätyksestä saat paikallisilta viranomaisilta, jätehuollosta tai liikkeestä, josta laite on ostettu. Tämä laite on merkitty sähkö- ja elektroniikkalaiteromua koskevan direktiivin 2012/19/EU (WEEE) mukaisesti.

Varmistamalla, että tuote poistetaan käytöstä asianmukaisesti, voidaan auttaa estämään ympäristö- ja terveyshaittoja.

Symboli  tuotteessa tai sen asiakirjoissa tarkoittaa, ettei laitetta saa hävittää kotitalousjätteiden mukana. Sen sijaan tuote on toimitettava sähkö- ja elektroniikkakomponenttien keräys- ja kierrätyspisteeseen.



400011085559