

**VĂ MULȚUMIM CĂ AȚI ACHIZIȚIONAT UN PRODUS****WHIRLPOOL**

Pentru a beneficia de servicii complete de asistență, vă rugăm să vă înregistrați produsul pe www.whirlpool.eu/register

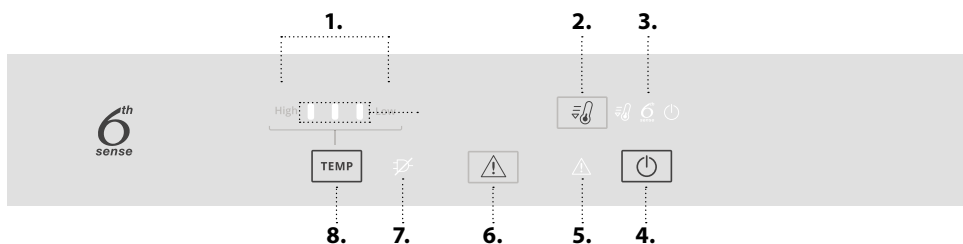


Înainte de a utiliza aparatul, citiți cu atenție instrucțiunile de siguranță.

DESCRIEREA PRODUSULUI**PRIMA UTILIZARE**

După instalare, așteptați cel puțin două ore înainte de a conecta aparatul la rețeaua electrică. Conectați aparatul la rețeaua de alimentare cu energie electrică; acesta începe să funcționeze automat. Temperaturile ideale de depozitare a alimentelor sunt presetate din fabrică.

După ce puneți aparatul în funcțiune, trebuie să așteptați 4-6 ore până când se atinge temperatura adecvată de păstrare a alimentelor pentru un aparat încărcat normal. Dacă aparatul este prevăzut cu filtru antibacterian și anti-miros, amplasați-l în ventilator, așa cum se indică pe ambalajul filtrului. Dacă este emis un semnal sonor, înseamnă că alarma de temperatură a intervenit: apăsați pe buton pentru a opri alarmele sonore.

PANOUL DE COMANDĂ

1. Indicator de temperatură pentru compartimentul congelator și compartimentul frigider
2. Răcire rapidă
3. Indicator pentru 6th Sense Fresh Control și ventilator
4. Pornire/Stand-by
5. Indicator de alarmă
6. Dezactivarea alarmei sonore
7. Indicator alarmă de întrerupere prelungită a curentului
8. Buton pentru temperatură

6th SENSE FRESH CONTROL

Aparatul poate atinge rapid și automat temperatura interioară optimă de conservare. Funcția 6th Sense Fresh Control vă permite să controlați și umiditatea aparatului. Pentru funcționarea sa corectă, este necesar ca și ventilatorul să fie pornit. Funcția poate fi activată/dezactivată (vezi descrierea ventilatorului).

VENTILATORUL*

Ventilatorul îmbunătățește distribuția temperaturii în interiorul produselor, permițând o conservare mai bună a alimentelor depozitate și reducerea umidității excesive. Ventilatorul este pornit în mod implicit. Puteți porni/opri ventilatorul apăsând timp de 3 secunde pe butoanele Stand-by (🔌) și Răcire rapidă (🔥). Simbolul 6th Sense Fresh Control aprins indică faptul că ventilatorul este pornit și că funcția 6th Sense Fresh Control este activată. Dacă temperatura ambiantă depășește 27°C sau dacă sunt picături de apă pe rafturile din sticlă, este esențial ca ventilatorul să fie pornit pentru a asigura păstrarea corectă a alimentelor. Dezactivarea ventilatorului permite optimizarea consumului de energie.

Notă: ventilatorul repornește automat după o întrerupere a alimentării cu curent sau după oprirea aparatului. Nu blocați cu alimente zona de admisie a aerului.

FILTRUL ANTIBACTERIAN*

Scoateți-l din cutia aflată în sertarul pentru fructe și legume și introduceți-l în capacul ventilatorului. Instrucțiunile de înlocuire se găsesc în caseta filtrului.

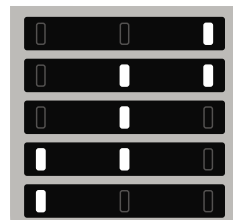
PORNIRE/STAND-BY

Apăsați timp de 3 secunde pe buton pentru a opri aparatul. Apăsați din nou scurt butonul pentru a reactiva aparatul.

Notă: acest lucru nu deconectează aparatul de la rețeaua de alimentare.

TEMPERATURA COMPARTIMENTULUI CONGELATOR ȘI A COMPARTIMENTULUI FRIGIDER

Puteți seta o temperatură diferită de cea a aparatului apăsând pe butonul „Temp.”.

LED-uri aprinse

Ridicată Redusă

Temperatură setată

- Scăzută (mai rece)
- Medie-scăzută
- Medie
- Medie-ridicată
- Ridicată (mai puțin rece)

**FAST COOL (RĂCIRE RAPIDĂ)**

Apăsați pe butonul (🔥) pentru a răci rapid compartimentul frigider sau cu 6 ore înainte de a introduce cantități mari de alimente în compartimentul congelator. Când funcția este activată, pictograma se aprinde. Funcția se dezactivează automat după 36 de ore sau o puteți dezactiva manual dacă apăsați din nou pe buton.

Notă: evitați contactul direct între alimentele proaspete și alimentele deja congelate.

**DEZACTIVAREA ALARMEI SONORE**

Pentru a dezactiva alarma sonoră, apăsați scurt pe butonul (🔊).

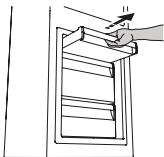
* Disponibil numai la anumite modele

SISTEMUL STOP FROST*

SISTEMUL STOP FROST facilitează procedura de dezghețare a compartimentului congelator. Accesoriul STOP FROST este conceput pentru a colecta o parte din gheața care se formează în compartimentul congelator. Acesta este ușor de scos și curățat, reducând astfel timpul necesar pentru decongelarea interiorului compartimentului congelator.

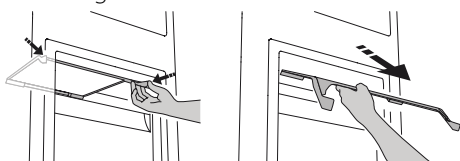
PROCEDURA DE CURĂȚARE A ACCESORIULUI STOP FROST

1. Deschideți ușa compartimentului congelator și scoateți sertarul superior.



2. Detașați accesoriul STOP FROST și scoateți-l, având grijă să nu îl scăpați pe raftul din sticlă de dedesubt.

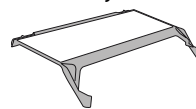
Notă: dacă accesoriul este blocat sau este greu de scos, nu încercați să-l mai scoateți, ci continuați să dezghețați complet compartimentul congelator.



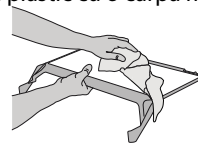
3. Închideți ușa compartimentului congelator.
4. Îndepărtați gheața de pe accesoriu clătindu-l sub apa de la robinet (apa nu trebuie să fie fierbinte).



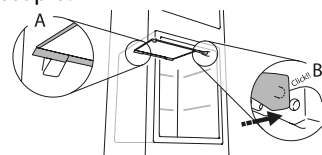
Pentru a îndepărta gheața de pe accesoriul STOP FROST, urmați procedura de curățare descrisă mai jos.



5. Lăsați apa să se scurgă de pe accesoriu până când acesta se usucă și ștergeți părțile din plastic cu o cârpă moale.



6. Reintroduceți accesoriul așezând partea din spate a acestuia pe protuberanțele indicate în figură, apoi fixați mânerul acestuia pe clemele de deasupra.

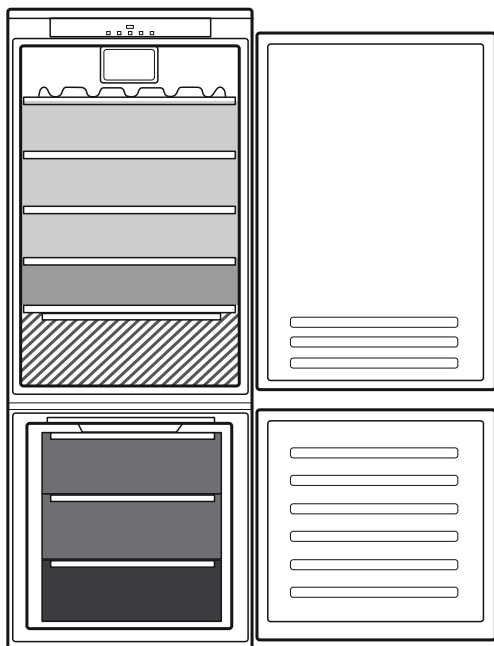


7. Introduceți sertarul superior la loc și închideți ușa compartimentului congelator.

Puteți să curățați accesoriul STOP FROST și fără să dezghețați complet compartimentul congelator. Curățarea regulată a accesoriului STOP FROST reduce necesitatea de a dezgheța complet compartimentul congelator.

Notă: specificațiile produsului, inclusiv volumul și energia, sunt calculate fără accesoriul STOP FROST.

DEPOZITAREA ALIMENTELOR ȘI A BĂUTURILOR



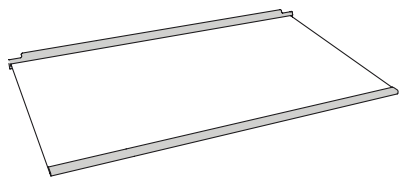
Legendă

- ZONA TEMPERATĂ**
Recomandată pentru depozitarea fructelor tropicale, conservelor, băuturilor, ouălor, sosurilor, murăturilor, untului, gemurilor
- ZONA RECE**
Recomandată pentru depozitarea brânzei, laptelui, alimentelor de consum zilnic, delicatelor, iaurtului
- ZONA CEA MAI RECE**
Recomandată pentru depozitarea mezelurilor, deserturilor, cărnii și peștelui
- SERTAR PENTRU FRUCTE ȘI LEGUME**
- SERTARELE CONGELATORULUI**
- SERTAR ZONĂ CONGELARE**
(Zonă de răcire maximă)
Recomandat pentru congelarea alimentelor proaspete/gătite

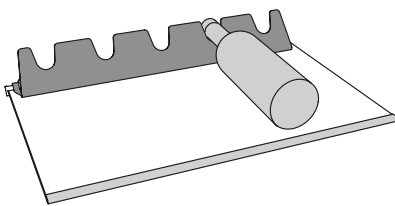
* Disponibil numai la anumite modele

ACCESORIILE*

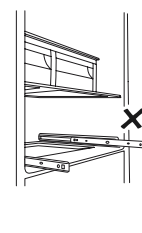
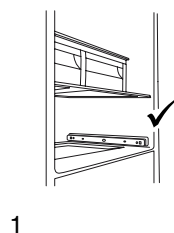
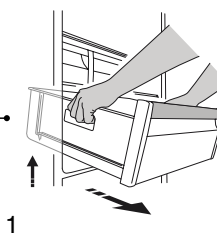
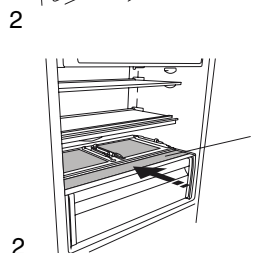
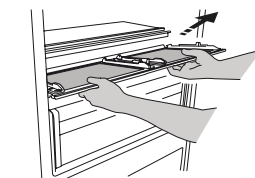
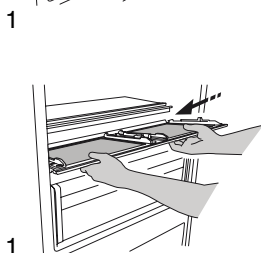
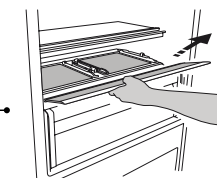
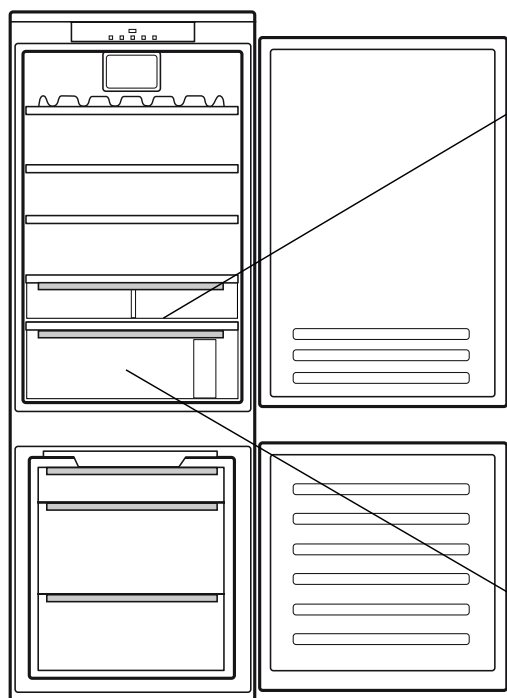
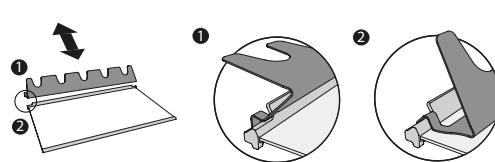
RAFTURI DE STICLĂ



RAFT PENTRU STICLE



UTILIZAREA RAFTULUI PENTRU STICLE



* Disponibil numai la anumite modele

DEPANAREA

Ce trebuie să faceți dacă...	Motive posibile	Soluții
Panoul de comandă este oprit, aparatul nu funcționează.	Este posibil să existe o problemă la sursa de alimentare a aparatului.	Efectuați următoarele verificări: <ul style="list-style-type: none"> alimentarea cu energie nu este întreruptă; ștecherul este introdus corect în priză și întrerupătorul bipolar de la rețea (dacă intră în dotare) este în poziția corectă (adică permite alimentarea aparatului); dispozitivele de protecție a sistemelor electrocasnice sunt eficiente; cablul de alimentare nu este deteriorat.
Becul din interior nu funcționează.	Este posibil să fie necesară înlocuirea becului. Este posibil ca aparatul să fie în modul Pornire/Stand-by.	<ul style="list-style-type: none"> Contactați serviciul de asistență tehnică autorizat. Porniți aparatul apăsând pe butonul Pornire/Stand-by.
Temperatura din interiorul compartimentelor nu este suficient de scăzută.	Pot exista diverse cauze (a se vedea „Soluții”).	Efectuați următoarele verificări: <ul style="list-style-type: none"> ușile se închid corect; aparatul nu este instalat în apropierea unei surse de căldură; temperatura setată este adecvată; aerul circulă aerului prin sistemul de ventilare al aparatului.
Există apă în partea inferioară a compartimentului frigider.	Scurgerea apei de dezghețare este blocată.	Curățați canalul de scurgere a apei rezultate din dezghețare (consultați secțiunea „Curățarea și întreținerea”).
Marginea din față a aparatului, la garnitura ușii, este fierbinte.	Aceasta nu este o defecțiune. Acest lucru împiedică formarea condensului.	Nu este necesară nicio soluție.
Pictograma roșie  clipește și este emis un semnal sonor	Alarmă ușă deschisă Aceasta se activează când ușa compartimentului frigider rămâne deschisă o perioadă lungă de timp.	Pentru a dezactiva semnalul sonor, închideți ușa deschisă a aparatului.
Pictograma roșie  clipește, este emis un semnal sonor și apare pictograma 	Alarma de întrerupere a curentului Aceasta se activează atunci când alimentarea cu energie electrică este întreruptă un timp îndelungat, lucru care poate determina o creștere a temperaturii în compartimentul congelator. Notă: până când nu este dezactivată alarma de întrerupere a curentului, nu puteți seta o altă temperatură pentru aparat.	Dezactivarea semnalului sonor. Verificați starea alimentelor înainte de a le consuma. După apăsarea butonului, pe afișajul temperaturii va apărea din nou valoarea setată. În cazul în care compartimentul congelator nu a ajuns încă la temperatura optimă pentru conservarea alimentelor, alarma de temperatură din compartimentul congelator s-ar putea activa (consultați Alarma de temperatură din compartimentul congelator).
Pictograma roșie  este aprinsă (constant), este emis un semnal sonor, iar indicatorii de temperatură clipeșc.	Alarmă de temperatură compartiment congelator Alarma de temperatură din compartimentul congelator indică faptul că acesta nu a atins temperatura optimă. Această situație poate apărea: atunci când folosiți aparatul pentru prima dată, după decongelare și/ sau curățare, atunci când congelați cantități mari de alimente sau când ușa congelatorului nu se închide complet.	Pentru a dezactiva semnalul sonor, apăsați scurt pe butonul „Oprește alarma sonoră” (indicatorii de temperatură nu vor mai clipi). Când se ating condițiile optime de temperatură, pictograma roșie se va stinge automat. În cazul în care alarma de temperatură din compartimentul congelator nu se dezactivează, contactați serviciul de asistență tehnică autorizat.
Indicatorii de temperatură ai compartimentului frigider clipeșc așa cum se indică în figură: 	Alarmă de defecțiune Alarma indică o defecțiune la o componentă tehnică.	Contactați telefonic Serviciul de Asistență Tehnică autorizat.

* Disponibil numai la anumite modele



Puteți descărca instrucțiunile privind siguranța, manualul de utilizare, fișa tehnică a produsului și datele energetice:

- Vizitând site-ul nostru web docs.whirlpool.eu
- Utilizând codul QR
- Ca alternativă, **contactați serviciul nostru de asistență tehnică post-vânzare** (consultați numărul de telefon din certificatul de garanție). Când contactați serviciul nostru de asistență tehnică post-vânzare, vă rugăm să precizați codurile specificate pe plăcuța cu date de identificare a produsului dumneavoastră.



Whirlpool



400011224427