

**Tervishoiu- ja ohutus-** ning **paigaldus**juhend

---

**ET** EESTI

**Tervishoiu- ja ohutusjuhend 3**

**Paigaldusjuhend 6**

---

**OLULINE! LUGEGE LÄBI JA JÄRGIGE HOOLIKALT!**

Enne seadme kasutamist lugege hoolikalt läbi ohutusjuhendid. Hoidke need hilisemaks läbivaatamiseks käepärast. Nendes juhendites ja seadmel endal on olulised hoiatused, mida tuleb pidevalt järgida. Tootja ei vastuta, kui ohutusjuhendeid ei järgita, seadet kasutatakse valesti või määratakse sobimatud seaded.

**HOIATUSED**

**HOIATUS!** Seade ning selle juurdepääsetavad osad muutuvad kasutamise käigus kuumaks. Alla 8-aastased lapsed tuleb seadmest eemal hoida, välja arvatud juhul, kui nende tegevust pidevalt jälgitakse. Lapsed alates 8 eluaastast ja isikud, kes on piiratud füüsiliste, sensorsete või vaimsete võimetega või ilma kogemuste või teadmisteta, võivad seadet kasutada ainult siis, kui nende tegevust jälgitakse või neid on seadme ohutuks kasutamiseks juhendatud ja nad mõistavad sellega seotud ohtusid. Jälgige, et lapsed seadmega ei mängiks. Lapsed ei tohi seadet ilma järelevalveta puhastada ega hooldada.

**HOIATUS!** Hoiduge küttekehade või sisepindade vastu puutumisest – põletusohu.

**HOIATUS!** Kui ukse tihendid on kahjustatud, ei tohi ahju kasutada, kuni need on parandanud väljaõppinud tehnik.

**HOIATUS!** Vedelikke ja muid toite ei tohi soojendada suletud anumad, sest see võib plahvatada.

Mikrolaineahi on mõeldud toidu ja joogi soojendamiseks. Toidu või riiete kuivatamine ja soojakottide, susside, käsnade, niiskete lappide ja muu sarnase soojendamine võib põhjustada vigastusi, süttimist või tulekahju.

Kui soojendate toitu plast- või pabernõudes, hoidke ahjul silma peal, et need ei süttiks.

Jookide soojendamisel mikrolainetega võivad need viivitusega keema minna ja nõust välja pursata, seega tuleb olla nõu ahjust väljavõtmisel ettevaatlik.

Toitepudelite ja imikutoidu purkide sisu tuleb segada või raputada ja põletuste vältimiseks tuleb enne tarbimist kontrollida temperatuuri.

Koorimata mune ja kõvaks keedetud mune ei tohi mikrolaineahjus soojendada, sest need võivad plahvatada isegi siis, kui mikrolainetega kuumutamine on lõppenud. Hoidke riided ja muud tuleohtlikud materjalid seadmest eemal, kuni kõik selle osad on täielikult maha jahtunud.

Ülekuumenenud õlid ja rasvad süttivad kergesti. Olge rasva- ja õlirikaste ning alkoholi sisaldavate (nt rumm, konjak, vein) toitude küpsetamisel alati ettevaatlik – tuleoht.

Ärge kasutage mikrolaineahju frittimisega, sest õli temperatuuri ei ole võimalik kontrollida.

Kui seadmega saab kasutada sondi, kasutage ainult selle ahjuga kasutamiseks mõeldud sondi (kui on olemas).

Kasutage plaatide ja muude tarvikute eemaldamiseks pajalappe. Ärge puudutage küttekehi! Olge eriti ettevaatlik küpsetamise lõpus, kui hakkate seadme ust avama. Laske kuum õhk või aur enne ahjust aeglaselt välja.

Kasutage ainult mikrolaineahjus kasutamiseks sobivaid tarvikuid. Ärge katke ahju esiküljel olevaid kuumaõhuavasid.

Kui ahjust tuleb suitsu, lülitage see välja või eemaldage vooluvõrgust ja hoidke ust leekide summutamiseks kinni.

**LUBATUD KASUTUS**

Seade on mõeldud kasutamiseks ainult kodustes tingimustes ja ei sobi kommertskasutuseks.

Ärge kasutage seadet välitingimustes.

Ärge hoidke seadmes plahvatus- või tuleohtlikke aineid, nt aerosoolipurke. Seadmesse ja selle lähedusse ei või asetada ega seal kasutada bensiini ja muid tuleohtlikke materjale: seadme kogemata sisselülitamisel võib puhkeda tulekahju.

**ETTEVAATUST!** Seade ei ole mõeldud välise taimeri või eraldi kaugjuhtimissüsteemiga kasutamiseks.

See seade on nähtud ette kasutamiseks kodumajapidamistes ja teistes sarnastes rakendustes, nagu - kaupluste, kontorite ja teiste töökeskkondade töötajate köögiipiirkondades; - talumajapidamistes; - klientide poolt hotellides, motellides ja teistes majutustüüpi keskkondades; - hommikusöögiga öömaja tüüpi keskkondades; Muud kasutusviisid (nt ruumide soojendamine) pole lubatud.

**PAIGALDAMINE**

Seadet võib paigaldada ja remontida kvalifitseeritud tehnik vastavalt tootja juhistele ja kohalikele ohutuseeskirjadele.

Ärge parandage ega asendage mõnda seadme osa, kui seda kasutusjuhendis otseselt ei soovitata!

Lapsed ei tohi seadet paigaldada. Hoidke lapsed seadme paigaldamise ajal sellest eemal. Jälgige paigaldamise ajal, et pakkematerjalid (kilekotid, polüstüreenosad jne) ei satuks laste kätte.

Seadet tuleb paigaldada ja käsitseda kahe või enama inimesega. Kandke lahtipakkimise ja paigaldamise ajal kaitsekindaid.

Veenduge pärast seadme lahtipakkimist, et see ei ole transportimisel kahjustada saanud. Probleemide esinemisel võtke ühendust edasimüüja või lähima teenindusega. Enne paigaldamist tuleb seade vooluvõrgust lahti ühendada. Jälgige paigaldamise ajal, et seade ei kahjustaks toitejuhet. Aktiveerige seade alles siis, kui paigaldamine on lõpetatud. Seade on ette nähtud köögimööblisse sisseehitamiseks. Ärge kasutage seda eraldiseisvana. Tehke mööblis kõik vajalikud sisselõiked enne ahju paigaldamist ja eemaldage kõik puulaastud ja saepuru. Pärast paigaldamist ei tohiks seadme allosa enam olla ligipääsetav. Nõutav vahe ahju ülaserava ja tööpinna vahel ei tohi olla takistatud. Eemaldage seade polüstüreenaluselt alles paigaldamisel. Veenduge pärast seadme lahtipakkimist, et seadme uks sulgub korralikult. Probleemide esinemisel võtke ühendust edasimüüja või lähima teenindusega.

.....

## ELEKTRIGA SEOTUD HOIATUSED


Lähtuge paigaldamisel kehtivatest ohutuseeskirjadest; vajalik on kõiki poolusi lahutav lahküliti vähima kontaktivahega 3 mm ja seade peab olema maandatud. Kui seadme pistik ei sobi teie pistikupesasse, pöörduge kvalifitseeritud tehniku poole. Toitekaabel peab olema piisavalt pikk, et see ulatuks korpusesse paigaldatud seadmest vooluvarustuseni. Ärge tõmmake toitejuhet! Kui voolujuhe on kahjustatud, vahetage see täpselt samasuguse vastu välja. Toitejuhet tohib vahetada ainult kvalifitseeritud tehnik vastavalt tootja juhiste ja kehtivatele ohutuseeskirjadele. Võtke ühendust volitatud teenindusega. Kui seadme pistik ei sobi teie pistikupesaga, pöörduge kvalifitseeritud tehniku poole. Ärge kasutage pikendusjuhtmeid, mitmikpistikupesi ega adaptereid. Ärge kasutage seadet, kui selle toitekaabel või pistik on vigane, kui see ei tööta korralikult või kui see on kahjustatud või maha kukkunud. Hoidke toitekaabel eemal tulistest pindadest! Elektriühendus ei tohi pärast paigaldamist olla kasutajale ligipääsetav. Vältige seadme ja märja kehaosa kokkupuudet! Ärge kasutage seadet, kui olete paljajalu! Nimiplaat paikneb ahju esiküljel (nähtav, kui uks on avatud). Toitekaabli asendamisel kasutage ainult järgmist tüüpi kaablit: H05 RR-F 3 x 1,5 mm<sup>2</sup>.

Seadet peab olema võimalik vooluvarustusest lahti ühendada kas pistikut pesast välja tõmmates, kui pistik on juurdepääsetav, või ligipääsetava mitmepooluselise lüliti abil, mis on paigaldatud pistikupesast ülesvoolu kooskõlas riiklike ohutuseeskirjadega.

## PUHASTAMINE JA HOOLDAMINE

Kandke puhastamise ja hooldamise ajal kaitsekindaid. Enne mis tahes hooldamist tuleb seade vooluvõrgust lahti ühendada. Ärge kunagi kasutage aurpuhastusseadmeid! **HOIATUS!** Kõigil teistel peale väljaõppinud isikute on hooldus- või remonditööde tegemine ohtlik, kui nende töödega kaasneb katete eemaldamine, mis kaitsevad mikrolaineenergia eest. **HOIATUS!** Elektrilöögi vältimiseks veenduge, et seade on enne pirni vahetamist välja lülitatud. Kui ahju ei hoita puhtana, võib see põhjustada pinna kahjustumise, mis võib lühendada seadme kasutusiga ja põhjustada ohtlikke olukordi. Ahju tuleb regulaarselt puhastada ja eemaldada kõik toidujäägid. Veenduge, et seade oleks enne mis tahes puhastus- ja hooldustöid maha jahtunud. Ärge kasutage seadme ukseklaasi puhastamiseks tugevatoimelisi abrasiivseid puhasteid ega teravat metallkraabitsat! Need võivad pinda kriimustada ja klaas võib puruneda.


## PAKKEMATERJALIDE KÕRVALDAMINE

Pakkematerjal on 100% taaskäideldav ja märgistatud taaskäitlemise sümboliga .

Pakendi osad tuleb kõrvaldada vastutustundlikult ja täies vastavuses kohalike jäätmekäitluseeskirjadega.

## MAJAPIDAMISSEADMETE UTILISEERIMINE

Seadme äraviskamisel muutke see mittekasutatavaks, lõigates ära toitejuhtme ja eemaldades ukсед ja riilulid (kui need on olemas), nii et lapsed ei saaks sisse ronida ega lõksu jääda.

See seade on toodetud taaskasutatavatest  materjalidest. Kõrvaldage seade vastavalt kohalikele jäätmekäitluseeskirjadele. Täpsema teabe saamiseks majapidamisseadmete jäätmekäitluse kohta pöörduge kohalikku omavalitsusse, majapidamisseadmete kogumispunkti või poodi, kust seadme ostsite.

Seade on märgistatud vastavalt Euroopa elektri- ja elektroonikaseadmete jäätmete (WEEE) direktiivile 2012/19/EL.

Seadme õige kõrvaldamise tagamisega aitate vältida võimalikke kahjulikke tagajärgi keskkonnale ja inimeste tervisele, mida ebaõige jäätmekäitlus selle seadme puhul võib põhjustada.

Sümbol



seadmel või seadmega kaasapandud dokumentatsioonis näitab, et seadet ei tohi käidelda olmejäätmena, vaid et see tuleb toimetada lähimasse elektri- ja elektroonikaseadmete kogumispunkti.

## ENERGIASÄÄSTUNIPID

Eelsoojendage ahju ainult siis, kui see on ette nähtud küpsetustabelis või retseptis.

Kasutage tumedaid küpsetusvorme, kuna need neelavad paremini kuumust.

Lülitage ahi välja 10–15 minutit enne määratud küpsetusaega. Pikemat küpsetusaega vajav toit jätkab küpsemist

ka siis, kui ahi on välja lülitatud.

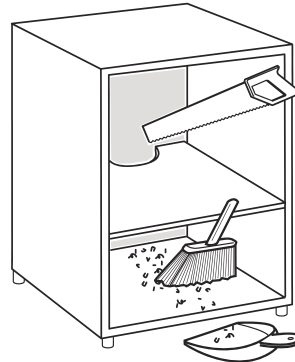
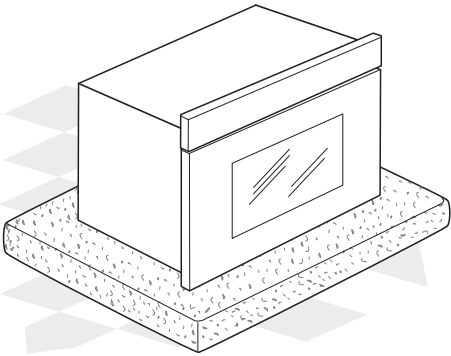
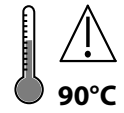
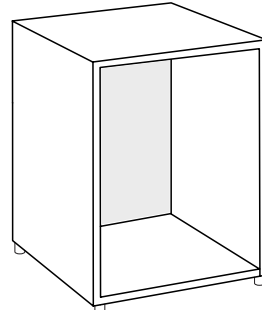
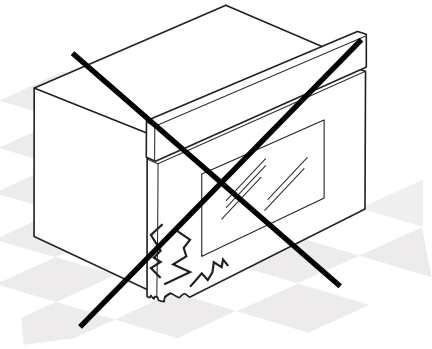
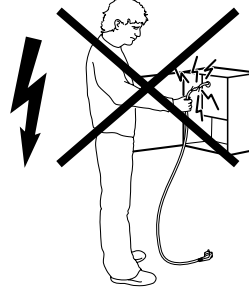
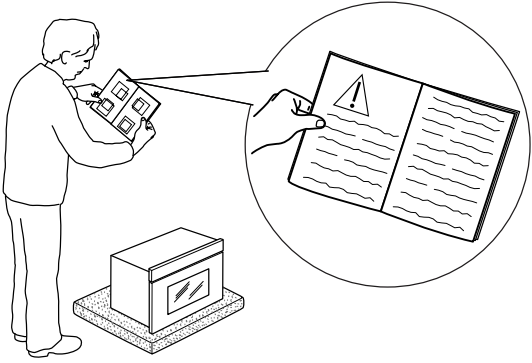
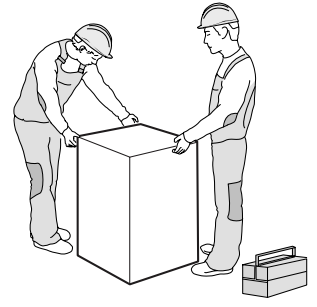
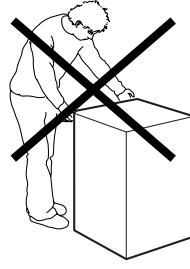
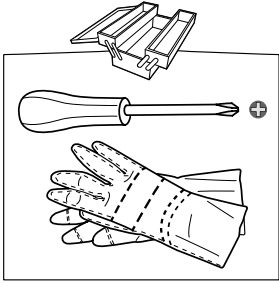
## VASTAVUSDEKLARATSIOON

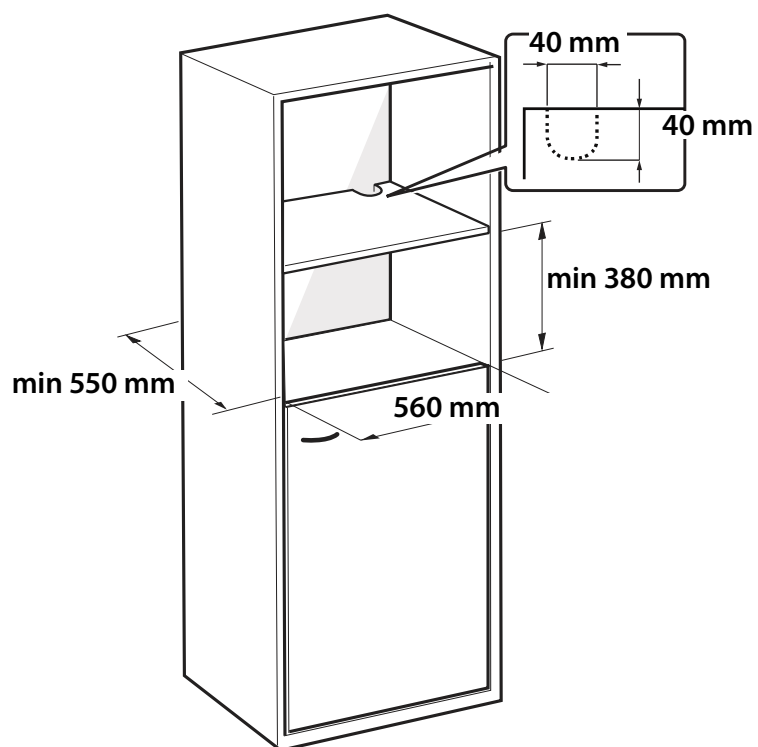
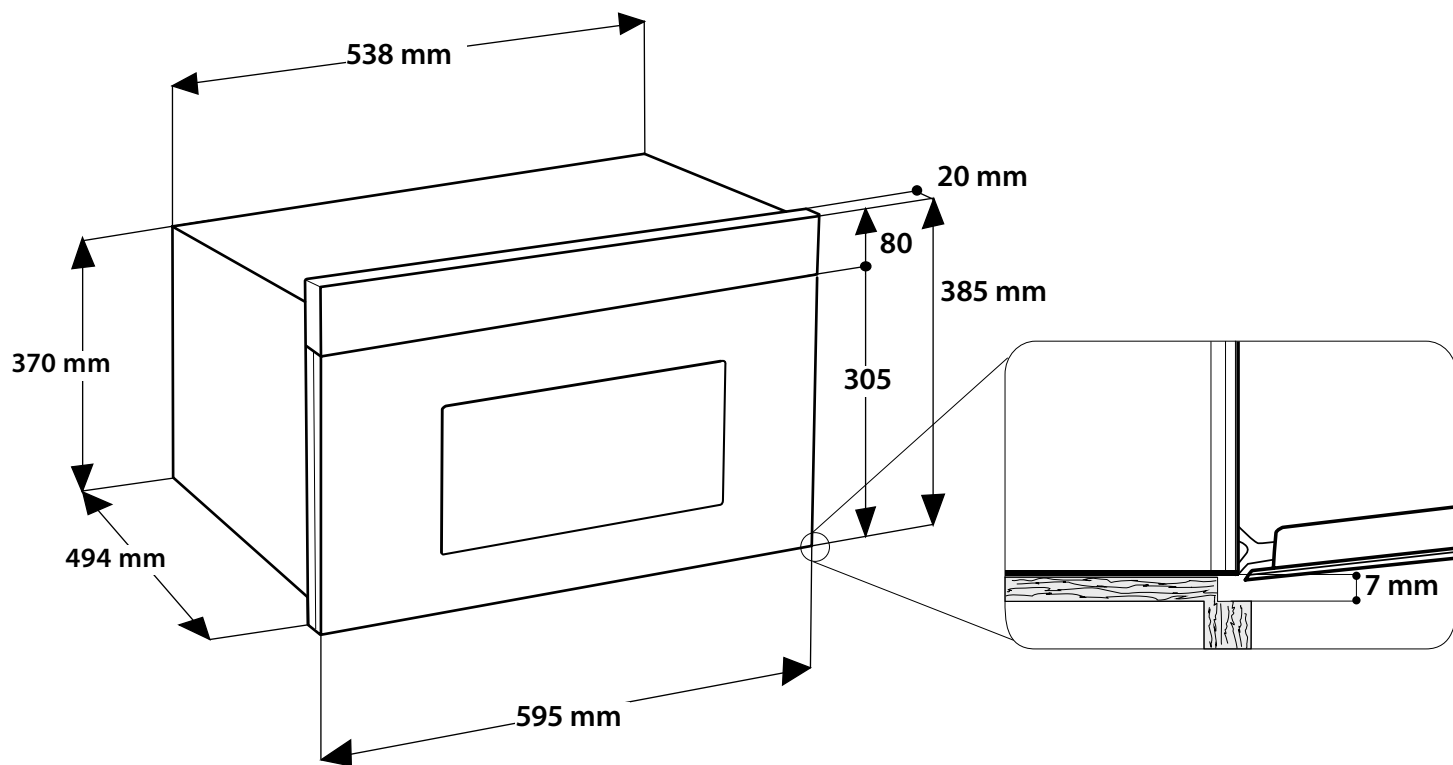
See seade on konstrueeritud, toodetud ja turustatud vastavalt järgmiste EÜ direktiivide ohutusnõuetele: 2006/95/EÜ, 2004/108/EÜ, 93/68/EMÜ ja 2011/65/EL (elektri- ja elektroonikaseadmetes ohtlike ainete kasutamise piiramise direktiiv).

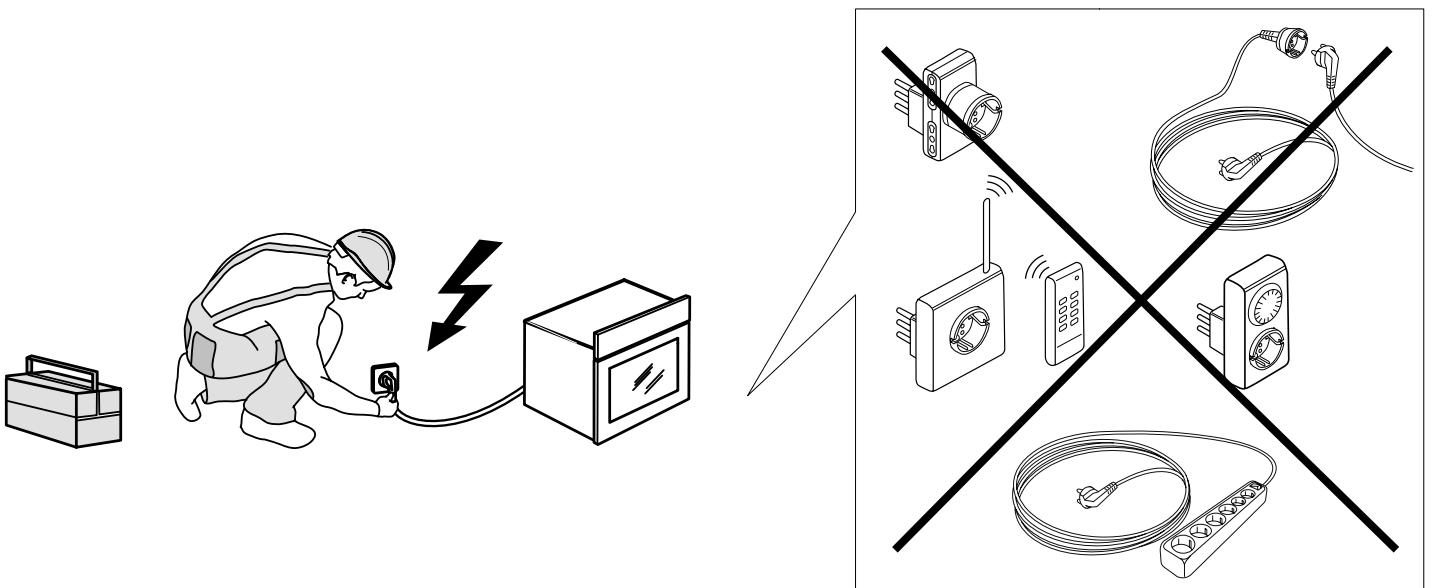
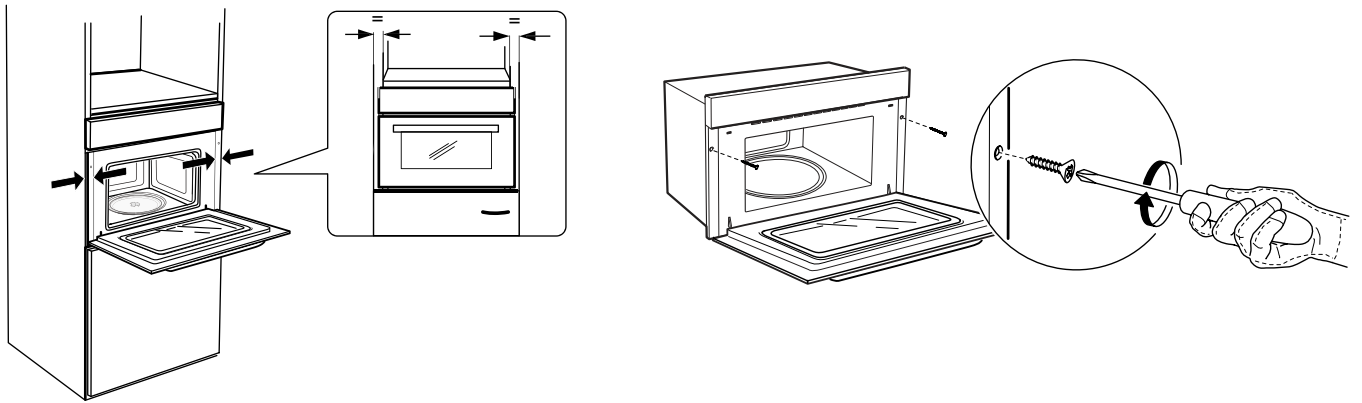
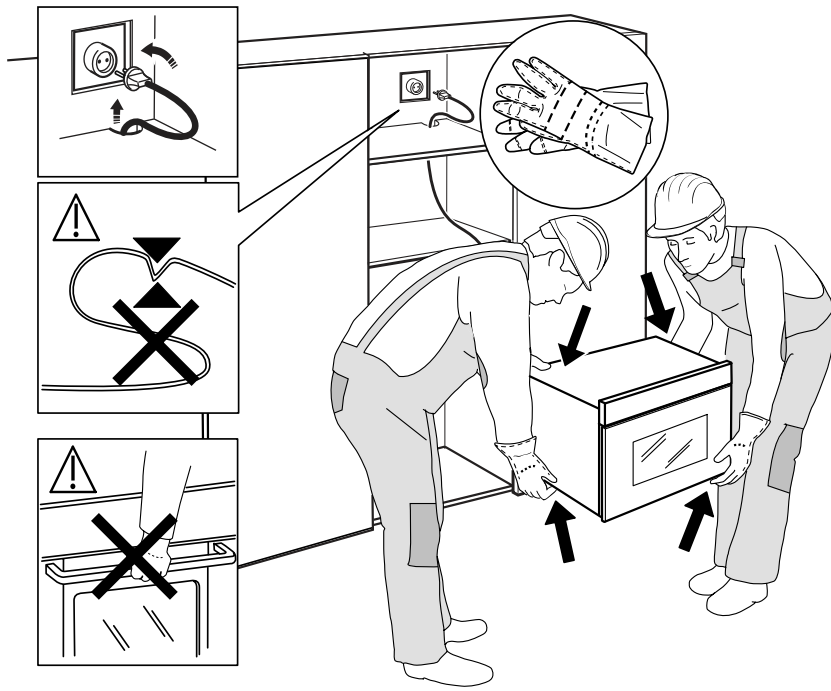
See seade on ette nähtud kokkupuuteks toiduainetega, vastab Euroopa direktiivile 1935/2004/EÜ. Seade vastab Euroopa määruste nr

65/2014 ja 66/2014 ökodisaini nõuetele kooskõlas Euroopa standardiga EN 60350-1.

• x 2







400010856666

Trükitud Itaalias