

(vezi în dreapta descrierea opțiunilor)

BUTONUL DE SELECȚARE A PROGRAMULUI
Apăsați pe butonul "Programe" (de mai multe ori) până când se aprinde indicatorul programului dorit (vezi mai jos "Tabelul cu programe").

BUTONUL START/RELAURE
Apăsați pe acest buton pentru a porni programul selectat: indicatorul se aprinde și se va stinge la terminarea programului. Dacă se deschide ușa în timpul unui ciclu de spălare, ciclul este întrerupt temporar: indicatorul Start clipește intermitent. Pentru a porni din nou ciclul, închideți ușa și apăsați din nou pe butonul Start.

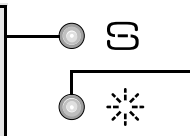
BUTONUL ANULARE/OPRIT
Apăsați pe acest buton pentru a dezactiva panoul de comandă.
Dacă este apăsat în timpul efectuării unui program, acesta este anulat, iar apa este evacuată timp de 1 minut.
Dacă este apăsat când mașina de spălat vase este oprită, evacuează toate lichidele din mașină (procesul durează 1 minut).
Dacă indicatorul clipește repetat, vezi pagina 6 - capitolul "Ce trebuie să faceți dacă...".

ÎNAINTE DE A UTILIZA APARATUL PENTRU PRIMA DATĂ, CITIȚI CU ATENȚIE ACEST GHID DE CONSULTARE RAPIDĂ ȘI INSTRUCȚIUNILE DE MONTARE!

PANOUUL DE COMANDĂ AL ACESTEI MAȘINI DE SPĂLAT VASE SE ACTIVEAZĂ APĂSÂND PE ORICE BUTON, CU EXCEPȚIA BUTONULUI ANULARE/OPRIT. PENTRU A ECONOMISI ENERGIA, PANOUUL DE COMANDĂ SE DEZACTIVEAZĂ AUTOMAT DUPĂ 30 DE SECUINDE, DACĂ ESTE PORNIT UN CICLU DE SPĂLARE.

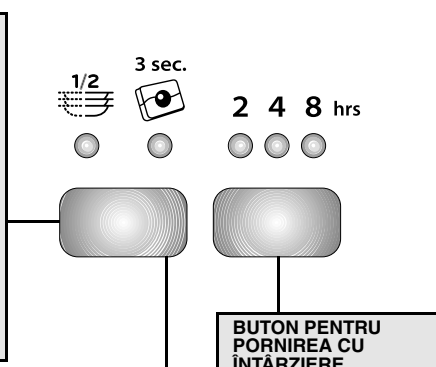
Descrierea opțiunilor și a afișajului

INDICATOR PENTRU SARE
Când este aprins (la terminarea ciclului), rezervorul de sare trebuie umplut.



INDICATOR PENTRU AGENTUL DE CLĂTIRE
Când este aprins (la terminarea ciclului), dozatorul pentru agentul de clătire trebuie umplut.

BUTONUL DE ÎNCĂRCARE PE JUMĂTATE
Încărcarea pe jumătate este posibilă în coșul superior sau în cel inferior. Alegeți programul dorit, apoi apăsați pe butonul "Încărcare pe jumătate" - ledul se aprinde. Se va stinge la sfârșitul programului. Opțiunea "Încărcare pe jumătate" poate fi folosită cu programele indicate în tabelul cu programe.



SETARE TABLETE
Această setare permite optimizarea performanțelor ciclului de spălare, în funcție de tipul de detergent folosit. Apăsați pe butonul Tablete timp de 3 secunde (până când ledul indicator se aprinde) dacă folosiți detergenți combinați în tablete (agent de clătire, sare și detergent într-o sigură doză). Dacă folosiți detergent praf sau detergent lichid, indicatorul Tablete pe de panoul de comandă trebuie să fie stins.

BUTON PENTRU PORNIREA CU ÎNTĂRZIERE
Ciclul de spălare poate fi programat să înceapă după 2, 4 sau 8 ore. După aceea apăsați pe butonul START. Mașina de spălat vase va porni după trecerea duratei setate pentru pornirea cu întârziere.

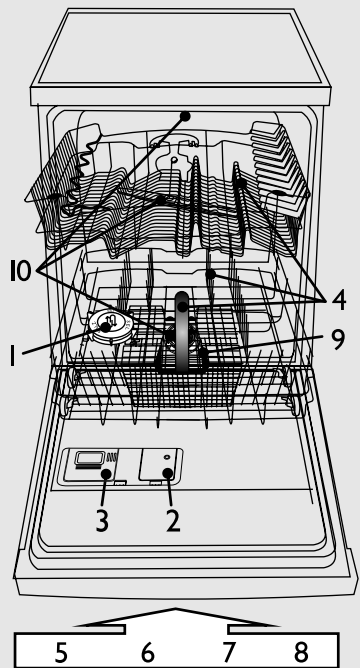
Tabelul cu programe				Detergent	Consum		
P	Programe	Opțiuni disponibile	Instrucțiuni pentru încărcare		Litri	kWh	Minute ¹⁾
1	Pre-spălare rece	Întârziere	Vase care trebuie să fie spălate mai târziu.	—	5,0	0,02	10
2	Delicat 40°C	Întârziere	Puțin murdare, de exemplu pahare și cești.	X	13,0	0,90	97
3	Rapid 40°C	Întârziere	Vase puțin murdare, fără resturi de mâncare uscate.	X	13,0	0,70	30
4	Eco ²⁾ 50°C	Întârziere Încărcare pe jumătate	Vase normal murdare.	X	15,0	1,05	150
5	Intensiv 70°C	Întârziere	Program recomandat pentru vase foarte murdare, indicat în mod special pentru crăițe și oale.	X	15,0	1,50	140

1) Datele referitoare la programe, obținute în conformitate cu norma europeană EN 50242, sunt obținute în condiții normale (fără opțiuni suplimentare) și pot varia în funcție de condiții. Pentru programele cu senzor se pot obține diferențe de până la 20 de minute, ca urmare a calibrării automate a sistemului aparatului.
2) Program de referință pentru eticheta energetică, în conformitate cu reglementările normei EN 50242. - Notă pentru laboratoarele de testare: pentru informații mai detaliate despre testul comparativ EN/încărcare standard și pentru alte teste, scrieți la următoarea adresă: "nk_customer@whirlpool.com".

ADP 5310 5019 396 01837/B

Duritatea apei trebuie setată numai înainte de prima spălare sau dacă duritatea apei s-a modificat

- Apăsăți și țineți apăsată simultan butoanele **Programe** și **ANULARE/Oprit**, cel puțin 3 secunde.
- Ledurile programelor vor indica setarea pentru nivelul de duritate al apei.
- Apăsăți pe butonul **Programe** pentru a mări setarea (când nivelul ajunge la 7, la următoarea apăsare pe buton nivelul va reveni la 1).
- Așteptați 30 de secunde (panoul de comandă se stinge) sau apăsați pe butonul **START/Reluare** pentru a memoriza setarea.



- 1 - rezervorul pentru sare
- 2 - dozatorul pentru agentul de clătire
- 3 - distribuitorul de detergent
- 4 - sistemul de coșuri
- 5, 6, 7, 8 - funcții disponibile pe panou
- 9 - filtre
- 10 - brațe de pulverizare

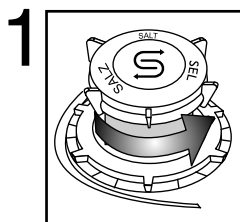
1. Cereți informații de la compania locală de distribuire a apei potabile despre duritatea apei...			2. ...introduceți această valoare pe mașina dv. de spălat vase			Sugestii pentru utilizarea detergentului	
Grade germane °dH	Grade franceze °fH	Grade engleze °eH	Nivelul de duritate al apei	Primele 3 LEDURI PENTRU PROGRAME aprinse pe panou (vezi tabelul cu programe)	Gel sau Praf (agent de clătire și sare)	Tablete	
0 - 5	0 - 9	0 - 6,3	Moale	1	● ○ ○	treceți la pasul 1 (vezi "Verificarea zilnică")	dacă apa este DURĂ, trebuie să se adauge mai multă sare (treceți la pasul 1, "Verificarea zilnică")
6 - 10	10 - 18	7 - 12,6	Medie	2	○ ● ○		
11 - 15	19 - 27	13,3 - 18,9	Medie	3	○ ● ●		
16 - 21	28 - 37	19,6 - 25,9	Medie-dură	4	○ ○ ●		
22 - 28	38 - 50	26,6 - 35	Dură	5	● ○ ●		
29 - 35	51 - 63	35,7 - 44,1	Foarte dură	6	○ ● ●		
36 - 60	64 - 107	44,8 - 74,9	Extrem de dură	7	● ● ●		

i Nivelul durității apei este setat din fabrică pentru apă medie-dură (nivelul 4).

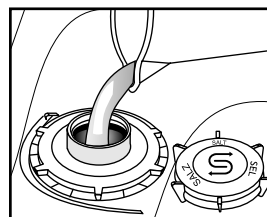
! Chiar dacă folosiți tablete care includ funcția sării, tot trebuie să mai adăugați sare regenerantă, deoarece asemenea detergenți nu sunt suficient de eficienți pentru a deduriza apa dură.

! La prima utilizare, rezervorul de sare trebuie să fie umplut, indiferent de nivelul de duritate al apei, (vezi descrierea de mai jos, de la pasul 1 "Verificarea zilnică").

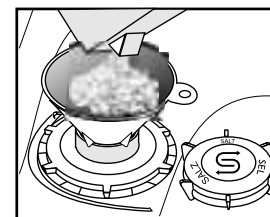
Umplerea rezervorului de sare - Dizolvarea calcarului (nu este necesară dacă nivelul de duritate al apei este setat pe "moale") **Verificarea zilnică**



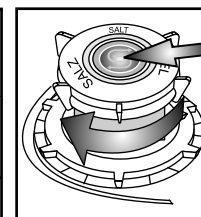
Indicator optic (în funcție de model). Deșurubați capacul.



Umpleți rezervorul de sare cu apă numai înainte de prima spălare.



Adăugați sare (nu adăugați niciodată detergent!) min. 1,5 kg / max. 2 kg



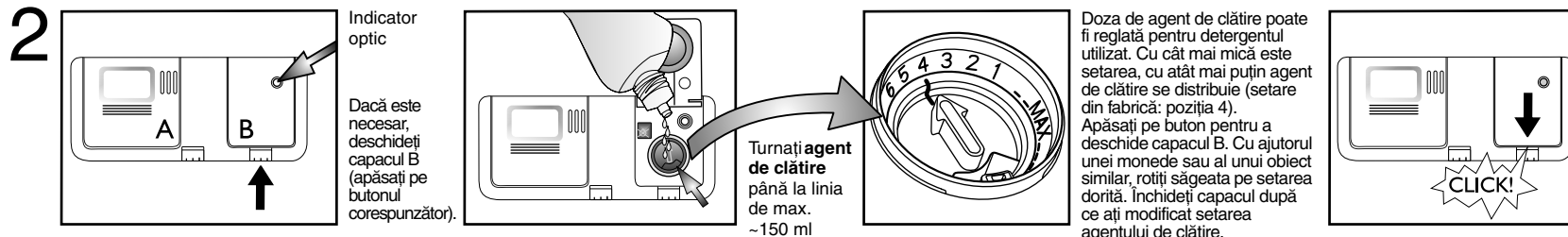
Înșurubați capacul. Resturile de sare din jurul capacului trebuie înlăturate. Unele rezervoare de sare au un indicator de nivel integrat în capac (vezi mai jos cum poate fi controlat).

(în funcție de model)

i	Ledul indicator pentru nivelul sării poate rămâne aprins la terminarea mai multor cicluri de spălare. Dacă gradul de duritate al apei intră în această categorie (moale), nu este necesară sarea.	Indicator pentru sare pe panoul de comandă	Indicator pentru sare pe capacul rezervorului de sare
		Ledul indicator se aprinde când TREBUIE SĂ SE ADAUGE SARE.	portocaliu: OK. culoare deschisă: TREBUIE SĂ SE ADAUGE

Adăugarea agentului de clătire (nu este necesară când folosiți tablete). Cum se reglează doza de agent de clătire

Verificarea zilnică

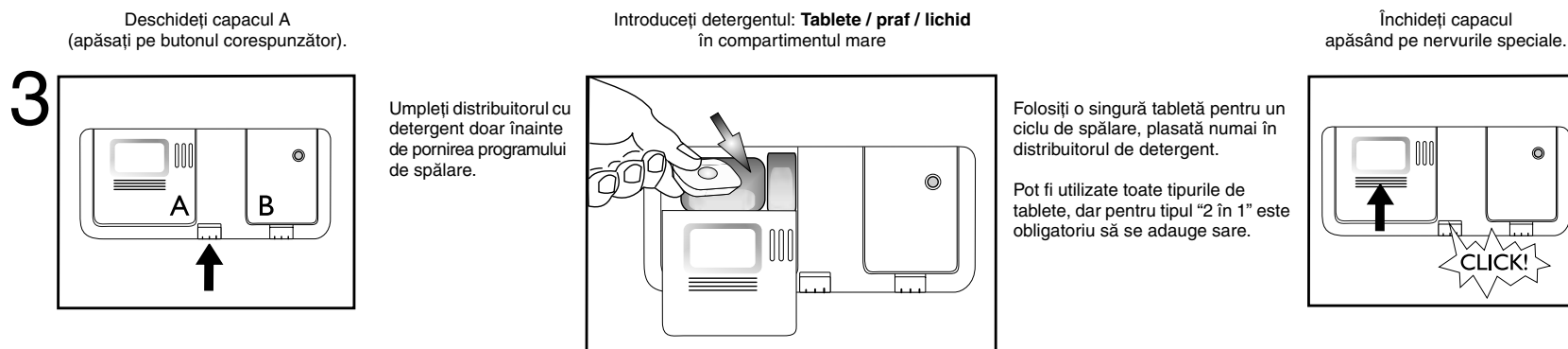


(în funcție de model)

<p>i Verificați indicatorul pentru agentul de clătire, pentru a verifica nivelul din dozator.</p>	<p>Indicator pentru agent de clătire pe panoul de comandă</p> <p>Ledul indicator se aprinde când TREBUIE SĂ SE ADAUGE AGENT DE CLĂTIRE.</p>	<p>Indicator pentru agent de clătire pe dozator</p> <p>culoare închisă: OK. culoare deschisă: TREBUIE SĂ SE ADAUGE</p>
<p>! Utilizați doar agenți de clătire recomandați pentru utilizarea în mașinile de spălat vase. Ștergeți imediat agentul de clătire vărsat din greșeală. În acest fel se evită formarea excesivă de spumă, care poate duce la defectarea aparatului.</p>		
<p>i Dacă pe vase sunt dăre: reduceți doza rotind discul pe o poziție inferioară (1-3). Dacă vasele nu sunt perfect uscate: măriți doza rotind discul pe o poziție superioară (5-6). Vasele de plastic se usucă mai greu și nici măcar o setare mai mare pentru agentul de clătire nu îmbunătățește situația.</p>		
<p>i Detergenții cu agent de clătire încorporat pot avea efect numai cu programele cu durată mai lungă. În cazul programelor mai scurte, resturile de detergent pot fi o problemă (dacă este necesar, utilizați detergent praf). Detergenții cu agent de clătire încorporat tind să formeze multă spumă.</p>		

Adăugarea detergentului - Folosiți numai detergent special pentru mașinile de spălat vase, în conformitate cu recomandările producătorului

Utilizarea zilnică

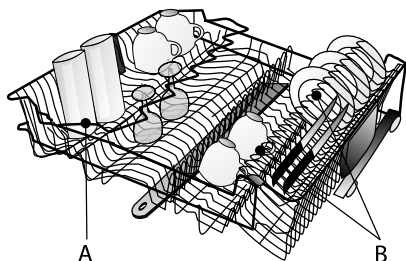


Cum se încarcă COȘUL SUPERIOR

4

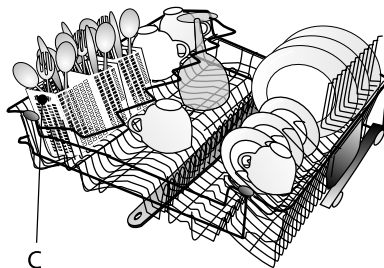
A - Suport pentru paharele cu picior înalt: poate fi reglat în 2 poziții diferite, în funcție de forma paharelor.

B - Suporturi reglabile: în poziție orizontală pentru cești/ustensile lungi, în poziție ridicată pentru farfurii.



(numai la unele modele)

C - Coșul pentru tacâmuri: poate fi așezat în coșul superior când se selectează opțiunea "încărcare pe jumătate/Multizone".



Încărcarea coșurilor

Cum se reglează înălțimea coșului superior (dacă este disponibil).

Poate fi util să se ridice coșul superior, pentru a avea mai mult loc în coșul inferior, sau să se coboare coșul, pentru a încărca pahare cu picior.

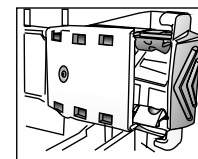
- Apucați și trageți de cele două mânere laterale (D) (trebuie să se afle pe același nivel) și ridicați sau coborâți coșul superior.



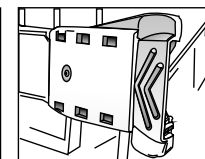
Cum se scoate coșul superior (dacă este disponibil)

Poate fi util să se scoată coșul superior, pentru a putea încărca obiecte voluminoase în coșul inferior.

- Deschideți cele două dispozitive de fixare (E) pentru a scoate coșul superior (când coșul superior se află la locul său, dispozitivele de fixare trebuie să fie întotdeauna închise).



E - ÎNCHIS



E - DESCHIS

Cum se încarcă COȘUL INFERIOR

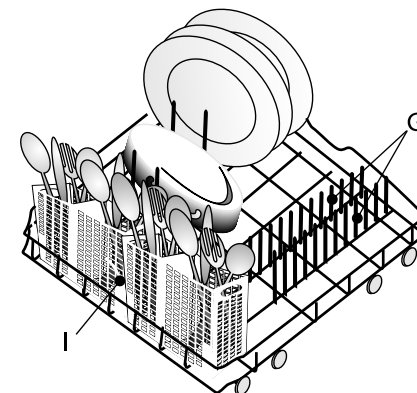
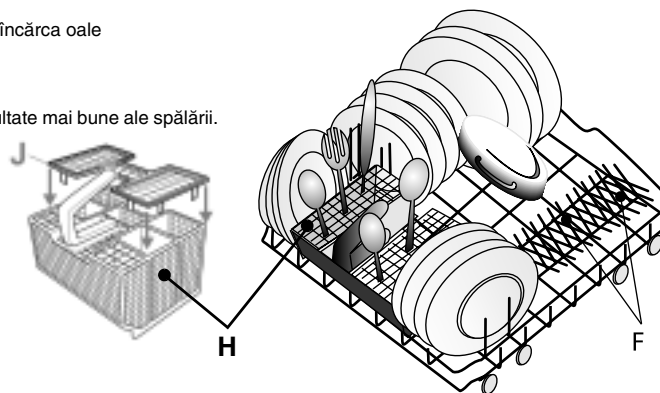
(în funcție de model)

F - Suporturi pliabile pentru farfurii: pot fi pliate în jos pentru a încărca oale sau

G - Suporturi fixe pentru farfurii

H - Coș pentru tacâmuri (sau modulul I)

J - Grătar: ajută la menținerea separată a tacâmurilor, pentru rezultate mai bune ale spălării.



5



Puneți vasele astfel încât să nu se acumuleze apă în cavități, verificând ca brațele de pulverizare să se poată roti liber. Utilizați numai vase rezistente la spălarea în mașina de spălat vase. Nu folosiți mașina de spălat vase pentru a spăla obiecte din lemn, aluminiu, cositor, tacâmuri de argint sau vase decorate (fără email). În coșuri, vasele (farfurii, castroane, oale) trebuie aranjate în mod corect, pentru a permite scurgerea apei!

Pornirea aparatului. Apăsăți pe orice buton, cu excepția butonului ANULARE/Oprit pentru a ieși din modul Standby și a intra în modul Selectare programe.

RO -4-

Selectați programul

6 Descrierea programelor

Numărul maxim posibil de programe este ilustrat în capitolul "Fișă". Programele corespunzătoare pentru aparatul dv. se găsesc pe panou (pagina 1).



Alegeți programul în conformitate cu Tabelul cu programe anexat (pagina 1).

Durata programului depinde de condițiile externe din apartament, de temperatură și presiune etc.

Ciclul de spălare

7

Ușa mașinii de spălat vase trebuie să fie închisă, iar robinetul de apă trebuie să fie deschis.

Pentru a întrerupe programul (de ex. dacă doriți să introduceți un obiect):

- Deschideți ușa cu grijă (programul se întrerupe) și introduceți obiectul/obiectele **(aveți grijă la aburii fierbinți!)**.
- Închideți ușa și apăsați pe butonul **START** din nou, pentru a porni ciclul de spălare (programul continuă din punctul în care a fost întrerupt).

Pentru a anula programul în curs de desfășurare:

- Apăsați pe butonul **ANULARE/Oprit**.
- (Se evacuează apa timp de 1 minut, apoi aparatul se oprește).

Pentru a schimba programul în curs de desfășurare:

- Apăsați pe butonul **ANULARE/Oprit** pentru a anula programul în curs de desfășurare.
- (Se evacuează apa timp de 1 minut, apoi aparatul se oprește).
- Apăsați pe orice buton, cu excepția butonului **ANULARE/Oprit**, pentru a porni aparatul.
- Selectați noul program.
- Apăsați pe butonul **START**.

Opriti aparatul. Totul este o.k. ...

8

Aveți grijă când deschideți ușa: ies aburi fierbinți.

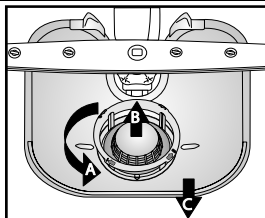
Apăsați pe butonul **ANULARE/Oprit** o singură dată, pentru a aduce aparatul în modul Standby.

Toate ledurile indicatoare se sting. Descărcați aparatul începând cu coșul inferior, pentru a evita scurgerea eventualelor picături de apă pe vasele de jos.

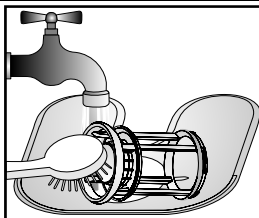
Curățarea și întreținerea

9

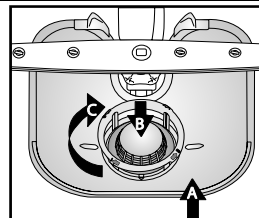
Filtrele
Verificați și curățați, dacă este nevoie



Deșurubați cilindrul filtrului, scoateți-l, împreună cu sita fină...

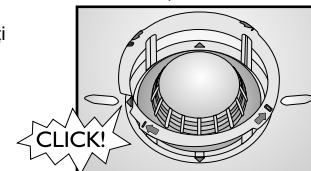


Clătiți sub apă curgătoare...



Introduceți

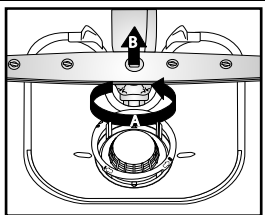
Înșurubați cilindrul filtrului.
ATENȚIE LA SEMN!



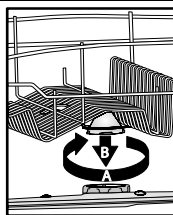
Rectificați singuri defecțiunile minore...

10

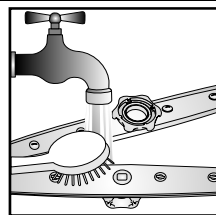
Brațele de pulverizare
Înlăturați blocajele/depunerile



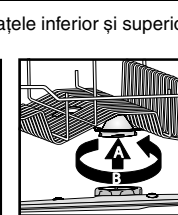
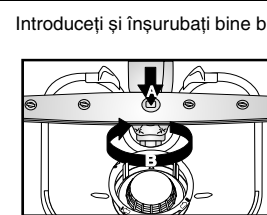
Deșurubați și scoateți brațul inferior...



Deșurubați și scoateți brațul superior...



Curățați duzele de stropire sub apă curgătoare (folosiți scobitori, dacă este nevoie)...



Introduceți și înșurubați bine brațele inferior și superior.

Ce trebuie să faceți dacă...



Dacă apare o defecțiune, efectuați următoarele verificări pentru a încerca să remediați problema înainte de a vă adresa Serviciului de Asistență Tehnică. Majoritatea anomaliilor pot fi remediate prin efectuarea operațiunilor indicate, care permit reluarea funcționării normale a aparatului.

Aparatul...	Posibile cauze...	Soluții...
...nu funcționează/nu pornește	<ul style="list-style-type: none"> - Aparatul trebuie să fie pornit. - Ușa mașinii de spălat vase nu se închide. - Este activată (ON) opțiunea "Pornire cu întârziere". 	<ul style="list-style-type: none"> - Controlați siguranța fuzibilă a locuinței, dacă nu există curent. - Verificați dacă ușa mașinii de spălat vase este închisă. - Verificați dacă a fost selectată opțiunea "Pornire cu întârziere" (dacă este disponibilă). În acest caz, aparatul pornește numai după ce a trecut intervalul de timp setat. Dacă este necesar, setați pornirea cu întârziere pe "0" (RESETAȚI aparatul).
...ledul indicator ANULARE/Oprit clipește de 6 ori	<ul style="list-style-type: none"> - Robinetul de apă este închis. - Furtunul de alimentare cu apă este îndoit sau filtrele de alimentare sunt înfundate. - Presiunea apei este prea mică. 	<ul style="list-style-type: none"> - Robinetul de apă trebuie să fie deschis. - Furtunul de alimentare cu apă nu trebuie să fie îndoit, iar filtrul corespunzător de alimentare din racordul la robinetul de apă nu trebuie să fie murdar sau înfundat. - Robinetul de apă trebuie să fie deschis complet în timpul alimentării cu apă (debit minim: 0,5 litri pe minut).
...ledul indicator ANULARE/Oprit clipește de 6 ori/programul de spălare s-a terminat prea devreme (vasele sunt murdare și ude)	<ul style="list-style-type: none"> - Filtrele sunt murdare sau înfundate. - Prea puțină apă în circuitul de apă al mașinii de spălat vase. - Furtunul de evacuare este montat incorect. - Nivel mare de spumă înăuntru. 	<ul style="list-style-type: none"> - Filtrele nu trebuie să fie murdare sau înfundate. - Vasele concave (de ex. castroane, cești) trebuie să fie aranjate în coș cu fața în jos. - Furtunul de evacuare trebuie să fie montat corect (pentru aparatele instalate mai sus, lăsați min. 200-400 mm față de marginea inferioară a aparatului) - vezi Instrucțiunile de montare. - Repetați fără detergent sau așteptați până când dispăre spuma.
...ledul indicator ANULARE/Oprit clipește de 8 ori	<ul style="list-style-type: none"> - Filtrele sunt murdare. - Furtunul de evacuare este îndoit. - Racordarea furtunului pentru sifon este închisă. 	<ul style="list-style-type: none"> - Curățați filtrele. - Furtunul de evacuare nu trebuie să fie îndoit. - Discul care închide racordul furtunului pentru sifon trebuie să fie înlăturat.
<p>După ce ați efectuat operațiunile indicate mai sus, mesajul de eroare trebuie resetat. În majoritatea cazurilor, anomalia este eliminată în acest mod.</p> <p>RESET:</p> <ul style="list-style-type: none"> ➔ Apăsați pe butonul ANULARE/Oprit. ➔ Închideți ușa. ➔ Apa se evacuează automat timp de max. 1 minut. ➔ Acum, aparatul poate fi pornit din nou. 		
Vasele și tacâmurile...	Posibile cauze...	Soluții...
...nu sunt perfect curate/mai există resturi de alimente	<ul style="list-style-type: none"> - Prea puțin spațiu între vase (aranjare incorectă a vaselor concave în coș). - Prea puțin detergent; detergent prea vechi sau păstrat necorespunzător. - Temperatura nu este suficient de ridicată pentru vasele foarte murdare. - Mașina de spălat vase este încărcată folosindu-se coșurile inferior și superior, deși se folosește opțiunea "Încărcare pe jumătate/Multizone". - Utilizarea frecventă a programului "Eco 50°C". - Brațele de pulverizare înfundate, filtre murdare sau care nu sunt instalate corect. - Brațele de pulverizare sunt blocate de vase sau de tacâmuri. 	<ul style="list-style-type: none"> - Aranjați vasele în așa fel încât să nu se atingă între ele. Vasele concave (de ex. castroane, cești) trebuie să fie aranjate în coș cu fața în jos. - Dacă este necesar, utilizați mai mult detergent, respectând indicațiile producătorului în ceea ce privește dozajul. Păstrați întotdeauna detergentul într-un loc uscat și nu pe o perioadă excesiv de lungă. - Pentru vasele foarte murdare, selectați un program de spălare cu o temperatură mai mare (vezi tabelul de programe - pagina 1). - Dacă selectați opțiunea "Încărcare pe jumătate/Multizone" (dacă este disponibilă), nu uitați să încărcați numai coșul superior sau numai coșul inferior, pentru a mări eficiența spălării și a obține rezultate optime. - În cazul utilizării frecvente a programului "Eco 50°C" (dacă este disponibil), din când în când ar trebui să se selecteze programul "Intensiv 70°C" (dacă este disponibil). - Brațele de pulverizare nu trebuie să fie înfundate, filtrele nu trebuie să fie murdare și trebuie să fie montate corect (vezi pagina 5, "Întreținerea și curățarea"). - Brațele de pulverizare trebuie să se poată roti liber și să nu fie blocate de vase sau de tacâmuri.

Ce trebuie să faceți dacă...

Vasele și tacâmurile...	Posibile cauze...	Soluții...
...indicatorul pentru sare este aprins	- Folosiți tablete pentru apă moale.	- Setati opțiunea "Tablete"; dacă această opțiune nu este disponibilă, este normal ca indicatorul pentru sare să se aprindă.
...prezintă depuneri: resturi de sare regenerantă	- Apa este prea dură.	- În zonele cu apă foarte dură, trebuie să se adauge mai multă sare regenerantă (vezi pagina 2 "Cum se setează duritatea apei").
	- Capacul rezervorului de sare este deschis.	- Închideți bine capacul rezervorului de sare.
	- Nu este suficient agent de clătire.	- Dacă utilizați un detergent combinat, încercați să mai adăugați agent de clătire.
...nu sunt uscate	- Vasele din plastic nu se usucă bine.	- Materialele sintetice nu se usucă bine; dacă sunt ude la sfârșitul ciclului, ștergeți-le.
	- Vasele curate au fost lăsate în mașina de spălat vase mult timp după terminarea ciclului de spălare (de ex. când se folosește opțiunea "Pornire cu întârziere").	- În această situație, prezența picăturilor de apă pe vase și pe pereții mașinii de spălat vase este normală. Încercați să deschideți ușa cu 5 minute înainte de a scoate vasele.
	- Aranjare incorectă a vaselor concave în coș.	- Aranjați vasele astfel încât apa să nu se acumuleze în partea concavă.
	- Dozare incorectă a agentului de clătire.	- Măriți doza de agent de clătire - vezi pagina 3, "Adăugarea agentului de clătire".
	- S-a selectat programul rapid.	- Programul rapid are scopul de a spăla rapid vasele puțin murdare. Dacă este folosit pentru o încărcătură completă de vase mediu murdare sau foarte murdare, este posibil ca vasele să nu se usuce complet. În acest caz, selectați un program cu durată standard. Pentru cele mai bune rezultate, deschideți ușa după terminarea programului și așteptați 15 minute înainte de a descărca mașina de spălat vase.
...au părțile de plastic decolorate	- Suc de roșii/morcovi.	- Bulionul de roșii, de exemplu, poate duce la decolorarea părților din plastic. Se recomandă să se folosească detergent praf, deoarece permite folosirea unor doze puțin mai mari, pentru o albire îmbunătățită. Ar trebui să se utilizeze programe cu temperaturi mai ridicate.
...pahare opace etc.	- Vase neadecvate pentru spălarea în mașina de spălat vase (porțelan).	- Utilizați numai vase rezistente la spălarea în mașina de spălat vase.
...depuneri pe pahare, care pot fi înlăturate	- Utilizarea unui program incorect pentru pahare.	- Vasele trebuie aranjate astfel încât să nu se atingă între ele. Nu puneți vasele de sticlă împreună, în coșuri. Folosiți un program adecvat pentru sticlă.
...paharele nu strălucesc	- Paharele nu sunt adecvate pentru spălarea în mașina de spălat vase (porțelan).	- Unele tipuri de sticlă nu pot fi spălate în mașina de spălat vase.
...depuneri permanente pe pahare	- Efect de curcubeu.	- Acest fenomen este ireversibil. Vă recomandăm ca pe viitor: - Să schimbați sistemul de control al dozării agentului de dedurizare. - Să aveți grijă – respectați doza recomandată de detergent. - Pentru tabletele cu acțiune combinată, consultați recomandările producătorului detergentului.
...ceștile de ceai capătă o culoare închisă, iar murdăria nu dispăre după spălarea în mașina de spălat vase	- Nu se cunosc.	- Acest fenomen este inevitabil. Teina modifică în mod permanent culorile.
...pete de rugină	- Nu s-a folosit programul de pre-spălare.	- Resturile de alimente care conțin sare sau acizi pot produce pete de rugină chiar și pe tacâmurile din oțel inox. Pentru a evita acest lucru, utilizați întotdeauna programul de pre-spălare, dacă vasele urmează a fi spălate mai târziu.
...alte pete	- Doza de agent de clătire este prea mică.	- Dacă rămân pete, măriți doza de agent de clătire (vezi pagina 3, "Adăugarea agentului de clătire"). - Dacă utilizați un detergent combinat, încercați să mai adăugați agent de clătire.
...dăre	- Doza de agent de clătire este prea mare.	- Dacă rămân dăre, reduceți doza de agent de clătire (vezi pagina 3, "Adăugarea agentului de clătire"). - Dacă utilizați un detergent combinat, care conține agent de clătire, nu mai adăugați agent de clătire suplimentar.
...spumă	- Dozare neadecvată a detergentului/a agentului de clătire.	- Utilizați numai cantitatea de detergent/agent de clătire necesară, deoarece cantitățile excesive pot duce la formarea spumei.

Dacă, după efectuarea verificărilor de mai sus, anomaliile persistă, scoateți ștecherul din priză și închideți robinetul de apă. Contactați Serviciul de Asistență Tehnică (vezi garanția). Înainte de a contacta Serviciul de Asistență Tehnică, controlați dacă aveți la îndemână următoarele date:

- descrierea defecțiunii,
- tipul și modelul aparatului,
- codul de service (numărul indicat pe plăcuța adezivă cu datele tehnice), de pe partea interioară a ușii, în dreapta:



Măsurile de precauție și recomandări generale

1. Ambalajul

Materialul de ambalaj este reciclabil 100% și este marcat cu simbolul reciclării .

2. Scoaterea ambalajului și verificarea conținutului

După ce ați îndepărtat ambalajul, verificați ca mașina de spălat vase să nu fie deteriorată și ca ușa să se închidă corect. Dacă aveți dubii, contactați un tehnician calificat sau pe distribuitorul dv. local.

3. Înainte de prima întrebuințare a mașinii de spălat vase

- Aparatul este proiectat pentru a funcționa la temperaturi ale mediului ambiant cuprinse între 5°C și 45°C.
- Funcționarea corectă a mașinii de spălat vase a fost testată de către producător. După această probă pot rămâne câteva picături/pete de apă, care dispar după prima spălare.

4. Economisirea energiei și a apei

- Nu clătiți vasele sub apă curgătoare.
- Întrebuințați întotdeauna mașina de spălat vase cu încărcătura maximă sau selectați opțiunea "Încărcare pe jumătate/Multizone" (dacă există).
- Dacă aveți la dispoziție surse de energie ecologice, cum ar fi încălzire cu panouri solare, pompe de căldură sau instalație de încălzire centralizată, aparatul poate fi racordat la conducta de apă caldă, până la o temperatură maximă de 60°C. Asigurați-vă că furtunul de alimentare cu apă este de tipul corect ("70°C Max" sau "90°C Max").

5. Siguranța copiilor

- Nu lăsați la îndemâna copiilor materialele de ambalare.
- Nu le permiteți copiilor să se joace cu mașina de spălat vase.
- Păstrați detergentul, agentul de clătire și sarea într-un loc sigur, care să nu fie la îndemâna copiilor.

6. Avertizări referitoare la siguranță

- Acest aparat nu trebuie folosit de către copii sau de persoane cu handicap fizic sau mintal, cu excepția cazului în care sunt supravegheate în mod adecvat de un adult responsabil, care să poată garanta utilizarea în siguranță a aparatului.
- Nu puneți în funcțiune aparatul în aer liber.
- Nu păstrați materiale inflamabile în apropierea mașinii de spălat vase.
- Apa din mașina de spălat vase nu e apă potabilă.
- Nu utilizați solvenți în interiorul mașinii de spălat vase: **pericol de explozie!**
- Aveți grijă când ușa este deschisă: **vă puteți împiedica de aceasta!**
- Ușa deschisă poate susține doar greutatea coșului încărcat, atunci când acesta este tras.
- Nu rezemați obiecte pe ușa deschisă și nu vă așezați sau urcați pe aceasta.
- Obiectele ascuțite, cu care vă puteți răni (de ex. cuțitele), trebuie să fie așezate în coșul pentru tacâmuri, cu vârful îndreptat în jos. Tacâmurile lungi trebuie să fie așezate în poziție orizontală, în coșul superior, cu vârful îndreptat către interiorul mașinii de spălat vase.

Garanția nu se aplică dacă defecțiunile sunt cauzate de utilizarea incorectă a aparatului.

- Înainte de a efectua orice operație de curățare sau de întreținere, scoateți ștecherul din priză și închideți robinetul de apă; la fel, dacă apar anomaliile.
- Reparațiile și modificările tehnice trebuie să fie executate doar de către un tehnician calificat.

7. Rezistența la îngheț

Dacă aparatul este instalat într-o încăpere unde există riscul de îngheț, trebuie să fie golit complet de apă. Închideți robinetul de apă și demontați furtunurile de alimentare și de evacuare a apei, apoi evacuați toată apa. Asigurați-vă că în rezervorul de sare există cel puțin 1 kg de sare regenerantă dizolvată, pentru a proteja aparatul până la temperaturi de -20°C. La reluarea programului, poate apărea un mesaj de eroare (vezi pagina 6).


Indicatorul **ANULARE/OPRIT** clipește de 6 ori - aparatul trebuie să rămână la o temperatură ambientă de min.

5°C timp de cel puțin 24 de ore.


După ce ați eliminat aceste anomalii, RESETAȚI aparatul (vezi capitolul "Ce trebuie să faceți dacă...").

8. Aruncarea la gunoi

- Mașina de spălat vase a fost fabricată cu materiale reciclabile. Dacă hotărâți să aruncați mașina de spălat vase, procedați respectând normele locale pentru eliminarea deșeurilor. Faceți-o inutilizabilă prin tăierea cablului de alimentare. Pentru evitarea situațiilor potențial periculoase pentru copii (de ex. pericolul de sufocare), stricați închizătoarea ușii astfel încât să nu mai poată fi închisă.
- Acest aparat este marcat în conformitate cu Directiva Europeană 2002/96/CE, Waste Electrical and Electronic Equipment (WEEE, Deșeurile de Echipament Electric și Electronic). Asigurându-vă că acest aparat este eliminat în mod corect, contribuiți la prevenirea potențialelor consecințe negative pentru mediul înconjurător și pentru sănătate. Eliminarea neadecvată a unui aparat de acest tip, împreună cu deșeurile menajere obișnuite, poate avea efecte negative asupra mediului

înconjurător. Simbolul  de pe aparat sau de pe documentația care îl însoțește indică faptul că acest produs nu poate fi aruncat împreună cu deșeurile menajere, ci trebuie predat la punctul de colectare corespunzător pentru reciclarea aparatelor electrice și electronice. Aruncarea la gunoi trebuie făcută în conformitate cu normele locale privind eliminarea deșeurilor. Pentru informații ulterioare referitoare la eliminarea, valorificarea și reciclarea acestui aparat, contactați autoritățile locale competente, serviciul de eliminare a deșeurilor menajere sau magazinul de unde ați cumpărat produsul.

Declarație de Conformitate CE

Acest aparat a fost proiectat, construit și distribuit în conformitate cu cerințele de siguranță din următoarele Directive CE:  2006/95/CE, 89/336/CE, 93/68/CE și 2002/95/CE (Directiva RoHS).

Capacitate de încărcare: serviciu pentru 12 persoane.