

ĎAKUJEME, ŽE STE SI KÚPILI VÝROBOK INDESIT.
Aby sme vám mohli lepšie poskytovať pomoc,
zaregistrujte, prosím, svoj spotrebič na
www.indesit.eu/register



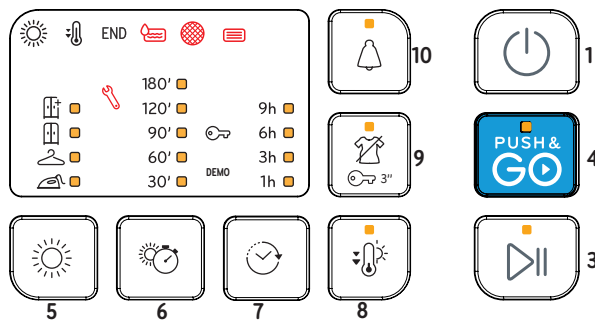
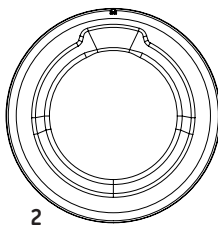
**Prv než spotrebič začnete používať, pozorne si prečítajte
Bezpečnostné pokyny.**

OVĽADACÍ PANEL

- 1 Tlačidlo „Zapnuté/Vypnuté“ („Reset“, ak ho stlačíte a podržíte)
- 2 Programátor
- 3 Štart/Pauza (Štart: LED svieti; Pauza: LED bliká)
- 4 Push & GO

Tlačidlá funkcií*

- 5 Nastaviť Sušenie
- 6 Časové Sušenie
- 7 Odložený Štart
- 8 Jemné Sušenie
- 9 Nekrč. Úprava (Tlačidlá Uzamknuté ak ho stlačíte a podržíte)
- 10 Koniec Cyklu



*Poznámka: na niektorých modeloch môže byť namiesto ikon použitý plný text.

UKAZOVATELE

Nastaviť Sušenie: ☀ Na žehlenie - 🧥 Na Ramienko - 📦 Do skrine - 📏 Extra suché

Fáza cyklu: ☀ Sušenie - 🌡 Ochladzovanie - END Koniec cyklu

🚰 **Vyprázdniť zbernú nádobku na vodu** 🌀 **Vyčistite dverový filter** 📄 **Vyčistite spodný filter**

Vyhľadajte časť Problémy a ich riešenie: 🛠 **Závada:** Zavolajte zákaznícky servis. DEMO **Demo režim.**

PRVÉ POUŽITIE

Uistite, že nádobka na vodu je vložená správne. Uistite sa, že hadička na odvod vody v zadnej časti sušičky je správne upevnená, buď k nádrži na vodu sušičky alebo k vášmu domácomu odpadovému systému.

Pre dosiahnutie optimálneho výkonu musí byť sušička nainštalovaná v miestnosti s teplotou prostredia v rozmedzí od 20 do 23 °C. Môže však pracovať aj v prostredí s teplotou od 14 do 30 °C.

Pred použitím sušičky sa uistite, že stála vo zvislej polohe najmenej po dobu 6 hodín.

KAŽDODENNÉ POUŽÍVANIE

Pri dodržiavaní tu uvedených pokynov si toto zariadenie môže dlhodobo udržať OPTIMÁLNY technický stav. Nezapúdajte po každom cykle sušenia vyprázdniť zbernú nádobku.

Nezapúdajte po každom cykle sušenia vyčistiť filtre (vyhľadajte časť Starostlivosť a údržba)

1. Otvorte dvierka a naložte bielizeň; vždy dodržujte pokyny na visačkách k textíliám a neprekračujte predpísanú maximálnu náplň pre jednotlivé programy (viď časť Programy). Nezapudnite vyprázdniť vrecká. Uistite sa, či bielizeň neuviazla medzi dvierkami a/alebo dverovým filtrom.
2. Zatvorte dvierka.
3. Stlačte tlačidlo Zapnuté/Vypnuté.
4. Zvoľte si program vhodný pre naloženú bielizeň.
5. Vyberte vhodné doplnkové funkcie, ak je to potrebné.
6. Stlačte tlačidlo Štart/Pauza pre spustenie cyklu.
7. Zvukové znamenie upozorní na skončenie cyklu sušenia. Na ovládacom paneli označuje ukončenie cyklu príslušný ukazovateľ. Čím skôr vyložíte bielizeň zo sušičky, tým menej sa pokrčí.
8. Vypnite stroj tlačidlom Zapnuté/Vypnuté, otvorte dvierka a vyložte bielizeň. Ak stroj nevypnete manuálne, po uplynutí cca štvrt hodiny od skončenia cyklu sa stroj vypne kvôli úspore energie sám.

Pre prípad, že nie je možné uskutočniť posledný krok dostatočne rýchlo, sú niektoré stroje alebo ich programy vybavené tzv. protikrčivou funkciou. Niekoľko hodín po skončení sušenia sa bubon otáča v krátkych intervaloch, aby sa zabezpečilo prevetrvanie bielizne a zabránilo jej pokrčeniu.

v prípade výpadku elektrického prúdu je potrebné stlačiť tlačidlo Štart/Pauza, aby sa cyklus opäť spustil.

PUSH & GO

Táto funkcia umožňuje spustiť sušenie ihneď po zapnutí stroja bez stlačenia akýchkoľvek ďalších tlačidiel alebo ovládačov (inak sa program PUSH & GO vypne).

Vždy je potrebné vykonať body 1, 2 a 3 bežného postupu.

Program Push & GO spustíte stlačením a podržaním tlačidla. Ak kontrolka svieti, znamená to, že sa cyklus odštartoval. Tento cyklus je ideálny pre bavlnené a syntetické textílie. Max. náplň 4 kg. (Trvanie cyklu 140').

Ak sa v priebehu cyklu otvoria dvierka, musíte ich zase zavrieť a aby sušenie pokračovalo, stlačiť tlačidlo ŠTART/PAUZA. Tento program neumožňuje voľbu žiadnych prídavných funkcií.

OTVORENIE DVIEROK POČAS SUŠENIA

V čase prebiehania cyklu sušenia je možné otvoriť dvierka. Po zatvorení dvierok je potrebné stlačiť tlačidlo Štart/Pauza, aby sa sušička opäť uviedla do činnosti.

PROGRAMY

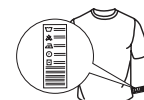
Icon	Program	Max. náplň*	Čas
	Eco Bavlna		Čas 215'
	Štandardný program pre bavlnu, vhodný na sušenie normálne mokrej bavlnenej bielizne. Z hľadiska spotreby energie je to najvhodnejší program na sušenie bavlnenej bielizne. Údaje na energetickom štítku vychádzajú z tohto programu.		
	Syntetika	kg 4	Čas 106'
	Na sušenie bielizne vyrobenej zo syntetických vlákien.		
	Zmieš. Bielizeň	kg 4	Čas 106'
	Toto je ideálny program na sušenie bavlny a syntetických materiálov spolu.		
	Mini Syntetika	kg 2	Čas 72'
	Úsporné sušenie malých objemov bielizne.		
	Mini Bavlna	kg 2	Čas 107'
	Úsporné sušenie malých objemov bielizne.		

***MAX. NÁPLŇ 8 Kg (Dosušenie bielizne)**

VISAČKY

Skontrolujte visačky na prádle, hlavne v prípade prvého vloženia do sušičky. Nižšie sú uvedené najbežnejšie symboly:

- Môže byť vložené do sušičky.
- Nie je možné sušiť v sušičke.
- Vysušiť pri vysokej teplote.
- Vysušiť pri nízkej teplote.



Čas trvania týchto programov závisí od množstva náplne, od typu textilu, od rýchlosti otáčania odstredivky na vašej pračke a od prídavných funkcií, ktoré ste si naprogramovali. **U modelov s displejom sa čas trvania cyklov zobrazuje na ovládacom paneli.** Čas zostávajúci do konca programu sa počas cyklu nepretržite monitoruje a aktualizuje, aby bol zobrazený odhad čo najpresnejší.

Jemná Bielizeň **kg 2** **Čas 66'**
Na sušenie jemnej bielizne, ktorá vyžaduje šetrné zaobchádzanie.

Vlna **kg 1** **Čas 62'**
Sušenie vlnených textílií. Odporúča sa textílie pred sušením prevrátiť naruby. Najhrubšie okraje, ktoré budú ešte vlhké, nechajte voľne doschnúť.

Osvieženie
Krátky program určený na prevzdušnenie vlákien a textílií studeným vzduchom. Nepoužívajte tento program na ešte mokré textílie. Môže sa používať s ľubovoľným objemom náplne, ale s malými náplňami je samozrejme účinnejší. Doba trvania programu je cca 20 minút.

Džínsy **kg 3** **Čas 127'**
Na sušenie bavlnenej džínsovinu a odevov vyrobených z džínsovinu, ako sú nohavice a bundy.

Prikrývky **Čas 179'**
Sušenie veľkorozmerných kusov bielizne ako sú napríklad periny.

Detská Bielizeň **kg 2** **Čas 107'**
Tento program je presne určený na sušenie odevov a bielizne pre novorodencov (bavlna a žinylka) a veľmi jemných textílií. Nesušte výrobky s plastovými aplikáciami!

Košele **kg 3** **Čas 137'**
Program určený na sušenie košiel z bavlny alebo zmesi bavlny so syntetickými vláknami.

Šport **kg 4** **Čas 96'**
Na sušenie športového oblečenia vyrobeného zo syntetiky alebo bavlny.

Špeciálny Program Topánky 1 pár **Čas 100'**
Program na sušenie jedného páru športových topánok. Topánky musia byť vyprané a odstredené pri rýchlosti odstredivky najmenej 400 otáčok. Musíte ich vložiť do stojanu, ktorý je súčasťou príslušenstva. Sušte len obuv vyrobenú zo syntetických materiálov alebo z plátna.

Express 45' **kg 1**
Program rýchleho sušenia s nastaveným časom trvania, ideálny na sušenie textílií odstredených vysokou rýchlosťou v pračke, napríklad pracovných košiel.

TLAČIDLÁ FUNKCIÍ

tieto tlačidlá slúžia na výber rôznych doplnujúcich funkcií, ktorými možno upraviť zvolený program podľa vlastných potrieb. Nie všetky prídavné funkcie sú dostupné pre každý program. Niektoré funkcie nie sú kombinovateľné s inými, ktoré boli nastavené predtým. Nekompatibilitu signalizuje zvukové znamenie a/alebo blikajúce ukazovatele. Ak je daná funkcia dostupná, bude príslušný ukazovateľ svietiť. Niektoré prídavné funkcie môžu zostať v pamäti programu, ak boli nastavené pre predchádzajúce sušenie.

PRÍDAVNÉ FUNKCIE

Po zvolení programu môžete podľa potreby nastaviť aj niektoré ďalšie funkcie.

Nastaviť Sušenie
stláčajte opakovane príslušné tlačidlo, kým sa neobjaví požadovaná miera zostatkovej vlhkosti bielizne. Ukazovateľ ukazuje práve vybraný stupeň usušenia.

Na žehlenie: veľmi jemné sušenie. Je vhodné pre textílie, ktoré sa budú hneď po usušení žehliť.

Na Ramienko: stupeň usušenia určený pre jemné textílie, ktoré sa po sušení zavesia.

Do skrine: bielizeň bude pripravená na poskladanie a uloženie do skrine.

Extra suché: určené pre textílie, ktoré sa hneď po usušení oblečú.

Časové Sušenie
Táto funkcia ponúka možnosť zvoliť si, ako dlho bude trvať sušenie. Stláčajte opakovane príslušné tlačidlo, kým sa neobjaví požadovaný čas trvania sušenia. Ukazovateľ na ovládacom paneli ukazuje čas, ktorý je práve zadávané.

Odložený Štart
Táto funkcia ponúka možnosť odložiť začiatok cyklu. Stláčajte opakovane príslušné tlačidlo, kým sa neobjaví požadovaný čas odkladu. Keď dosiahnete maximálny možný čas, ďalším stlačením tlačidla sa celé nastavenie zruší. Ukazovateľ na ovládacom paneli ukazuje čas, ktorý je práve zadávané. Po stlačení tlačidla Štart/Pauza: stroj signalizuje čas, ktorý zostáva do spustenia cyklu. Ak sa otvoria dvierka, po ich opätovnom zatvorení musíte opäť stlačiť tlačidlo Štart/Pauza.

Jemné Sušenie
Umožňuje jemnejšie zaobchádzanie s bielizňou znížením teploty sušenia.

Nekrč. Úprava
Otáčanie bubna v krátkych intervaloch (po dobu 10 hodín) zabezpečí prevetrávanie bielizne, pokiaľ ste ju nemohli vybrať ihneď po vysušení, čím sa bielizeň chráni pred pokrčením. Je to mimoriadne užitočná funkcia pre prípad, keď nie je možné textílie vyložiť zo sušičky ihneď po skončení sušenia. Ak sa táto možnosť použije v kombinácii s odloženým štartom, spustí sa protikrčivé ošetrovanie aj pre odložený štart. Ak bola táto možnosť zvolená pre predchádzajúce sušenie, zostáva v pamäti.

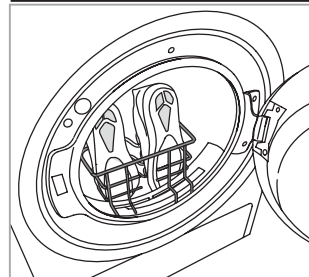
Tlačidlá Uzamknuté
Táto funkcia ponúka možnosť vypnúť všetky ovládače stroja okrem tlačidla Zapnuté/Vypnuté (On/Off)
Zapnutý stroj:

- pre aktiváciu tejto možnosti podržte tlačidlo stlačené dovedy, kým sa nerozsvieti príslušný ukazovateľ.
- pre deaktiváciu tejto možnosti podržte tlačidlo stlačené dovedy, kým príslušný ukazovateľ nezhasne.

Ak bola táto funkcia zvolená pre predchádzajúce sušenie, zostáva v pamäti.

Koniec Cyklu
Táto funkcia ponúka možnosť predĺžiť zvukové znamenie ohlasujúce ukončenie pracovného cyklu. Používa sa vtedy, ak je obava, že štandardný bzučiak na konci cyklu nebude počuť. Ak bola táto možnosť zvolená pre predchádzajúce sušenie, zostáva v pamäti.

POUŽITIE STOJANU



Odstráňte z dvierok filter a nasadte stojan. Šnúrkys musia byť vložené do topánok: špičky otočené smerom dole a podrážky dopredu. **Do bubna už nekladajte žiadne ďalšie topánky ani bielizeň.** Po skončení sušenia nasadte dverový filter na miesto.

STAROSTLIVOSŤ A ÚDRŽBA

Počas čistenia a vykonávania údržbárskych prác musí byť sušička odpojená od elektrickej siete.

 **vyprázdnenie zbernej nádobky na vodu po každom cykle (viď obrázok A).**


Vytiahnite nádobku zo sušičky a vyprázdnite ju do umývadla alebo do iného vhodného odtoku; následne nádobku založte na miesto. Sušičku nikdy nepoužívajte bez zbernej nádobky.

 **Čistenie dverového filtra po každom cykle (viď obrázky B).**

Vytiahnite filter a vyčistite jeho plochy od usadenín pod tečúcou vodou alebo pomocou vysávača. Za účelom optimálneho výkonu vysušte všetky filtre skôr, ako ich vložíte naspäť na svoje miesto. Sušičku nikdy nepoužívajte bez nasadeného filtra.

Ako vytiahnuť dverový filter:

1. Otvorte dverka a vytiahnite filter smerom hore.
2. Otvorte filter a očistite všetky jeho časti od usadenín. Nasadte filter späť na miesto; uistite sa, či je zasunutý až na doraz s tesnením sušičky.

 **Čistenie spodného filtra po rozsvietení príslušného ukazovateľa (viď obrázky C).**

Vytiahnite filter a vyčistite jeho plochy od usadenín pod tečúcou vodou alebo pomocou vysávača. **Odporúča sa čistiť tento filter po každom cykle, aby bol sušiaci výkon optimálny.** Sušičku nikdy nepoužívajte bez nasadeného filteru.

Ako vytiahnuť spodný filter:



1. Otvorte spodné dverka.
2. Uchopte rukoväť a vytiahnite spodný filter von.
3. Otvorte zadnú stenu filtra a odstráňte prípadné usadeniny z vnútornej plochy sieťky.
4. Vyčistite komoru spodného filtra, pričom sa snažte nedotýkať plechov.
5. Uzavrite zadnú stenu spodného filtra a založte ho na miesto; skontrolujte, či je správne zasunutý.
6. Posuňte rukoväť filtra dole a zatvorte spodné dverka.
7. Skontrolujte, či je voľný privod otvor pre nasávanie vzduchu.

Filtre majú pre priebeh sušenia zásadný význam. Ich úlohou je zachytiť usadeniny, ktoré sa vytvárajú počas sušenia. Upchatie filtrov by znamenalo vážnu prekážku pre prúdenie vzduchu sušičkou; viedlo by to k predĺženiu časov sušenia, vyššej spotrebe energie a možnému poškodeniu sušičky. Ak by sa tieto operácie nevykonávali správnym spôsobom, mohlo by to viesť k problémom s uvedením sušičky do chodu.

PREPRAVA A MANIPULÁCIA

Nikdy nezdvíhajte sušičku za vrchnú dosku.

1. Odpojte sušičku od prúdu.
2. Presvedčte sa, či sú dverka a nádobka na vodu poriadne zatvorené.
3. Ak je odtoková hadica pripojená ku kanalizácii, znovu pripevnite odtokovú hadicu na zadnú stranu sušičky (pozri Návod na inštaláciu).

Spotreba energie			
Vypnutý stav (Po) - Wattov			0.50
Zapnutý stav (PI) - Wattov			1.00
Programy	Kg	kWh	Minúty
Eco Bavlna* 	8	2.53	215
Eco Bavlna 	4	1.39	127
Syntetika	4	1.18	116

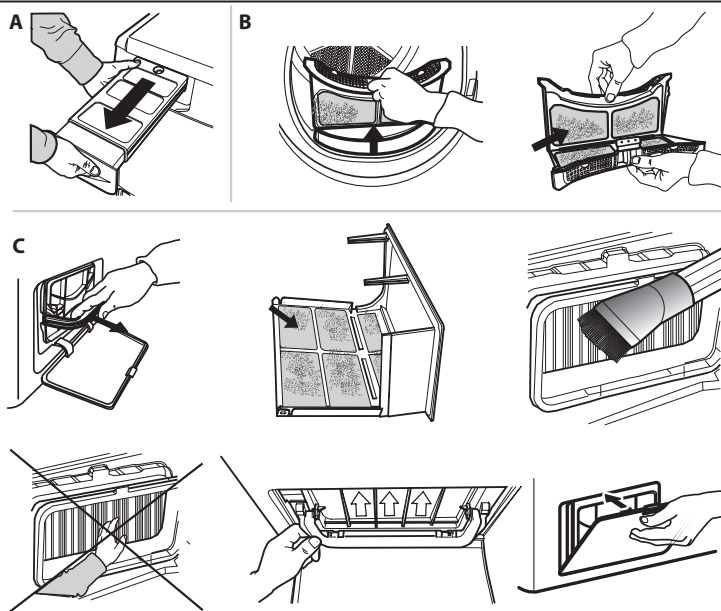
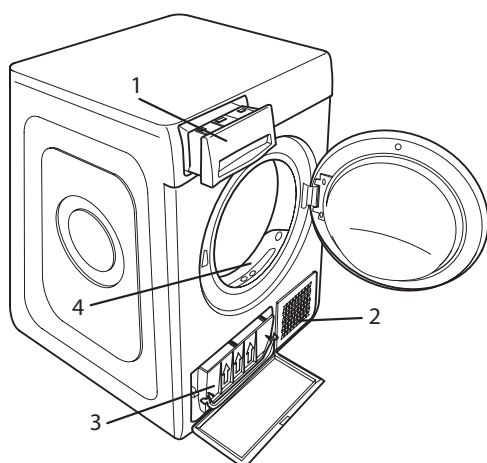
*Je to program, na základe ktorého boli stanovené údaje na energetickom štítku; je vhodný na sušenie bežnej bavlnenej bielizne. Z hľadiska spotreby energií je to najúčinnější program na sušenie bavlnených textílií. (Štandardné východiskové nastavenie).

Inštalácia s tepelným čerpadlom

V tepelnom čerpadle sa používajú skleníkové plyny, ktoré sa nachádzajú v hermeticky izolovanej jednotke. V hermeticky izolovanej jednotke sa nachádza 0.15 kg plynu R134a F. GWP = 1430 (1 t CO₂).

OPIS SPOTREBIČA

1. Nádobka na vodu
2. Otvor pre nasávanie vzduchu
3. Spodný filter
4. Dverový filter



PROBLÉMY A ICH RIEŠENIA

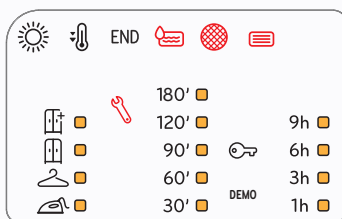
V prípade poruchy si skôr, než sa obrátite na servis zákazníckej podpory, preštudujte nasledujúcu tabuľku. Závady sú často veľmi banálne a na ich vyriešenie stačí niekoľko minút

Závada	Možná príčina	Riešenie
Sušičku nie je možné zapnúť	Zástrčka nie je zapojená do elektrickej zásuvky	Zapojte zástrčku do elektrickej zásuvky
	Elektrická zásuvka je vadná	Skúste zapojiť do danej elektrickej zásuvky iný elektrospotrebič. Nepoužívajte prepojovacie elektrické zariadenia ako sú adaptéry alebo predlžovačky
	Došlo k prerušeniu dodávky elektrického prúdu.	Počkajte, až sa znova stabilizuje dodávka elektrického prúdu.
Sušička nechce spustiť program	Sú otvorené dvierka	Zatvorte dvierka
	Je naprogramovaný časový odklad spustenia cyklu.	Ak je sušička vybavená touto funkciou, počkajte, až uplynie naprogramovaný čas odkladu alebo sušičku vypnite a znova zapnite, aby sa zresetovala. Vyhľadajte časť Prídavné funkcie.
	Nestlačili ste tlačidlo Štart/Pauza pre spustenie programu	Stlačte tlačidlo Štart/Pauza
Sušenie trvá veľmi dlho	Ak je stroj vybavený funkciou Uzamknutie tlačidiel, je aktivovaná táto funkcia.	Vyhľadajte časť Prídavné funkcie, kde zistíte, či je nastavené uzamknutie tlačidiel a túto funkciu vypnite. Vypnúť stroj na vyradenie tejto funkcie nestačí
	Nebola vykonaná predpísaná údržba.	Vyhľadajte časť Starostlivosť a údržba a vykonajte všetky predpísané práce.
	Zvolený program, čas sušenia a/alebo stupeň usušenia nie sú vhodné pre typ textílií, ktoré sú naložené do sušičky alebo pre naložené množstvo textílií.	Vyhľadajte časť Programy a prídavné funkcie, kde si nájdete najvhodnejší program a možnosti pre textílie v sušičke.
	Textílie sú príliš mokré	Nechajte prebehnúť prací cyklus s vysokými otáčkami odstredivky, aby sa textil zbavil čo najväčšieho množstva vody.
Program neskončil.	Sušička môže byť preťažená	Vyhľadajte časť Programy, kde si overíte, aká je maximálna prípustná hmotnosť náplne pre jednotlivé programy.
	Mohlo dôjsť k prerušeniu dodávky elektrického prúdu.	V prípade výpadku elektrického prúdu je potrebné stlačiť tlačidlo Štart/Pauza, aby sa cyklus opäť spustil.

Svetelné ukazovatele

Zberná nádobka na vodu	Zberná nádobka je plná	Vyprázdňte zbernú nádobku. Vyhľadajte časť Starostlivosť a údržba.
Dverový filter a/alebo spodný filter*	Porucha prúdenia vzduchu potrebného pre činnosť zariadenia	Vyčistite dverový filter, spodný filter a skontrolujte, či je voľný prívod otvor pre nasávanie vzduchu. Ak by sa tieto operácie nevykonávali správnym spôsobom, mohlo by to viesť k poškodeniu sušičky.
Spodný filter*	Spodný filter sa musí vyčistiť	Vyčistite spodný filter. Vyhľadajte časť Starostlivosť a údržba.
DEMO Cyklus trvá niekoľko minút.	Sušička je nastavená do režimu DEMO. Ukazovateľ DEMO svieti.	Vypnite režim DEMO. Nasledujúce operácie vykonajte jednu po druhej, bez prerušenia. Zapnite a vypnite stroj. Stlačte tlačidlo Štart/Pauza a podržte, kým nezaznie zvukové znamenie. Stroj opäť zapnite. Ukazovateľ "DEMO" zabliká a zhasne.

Symbol anglického kľúča znamená výskyt poruchy. Vykonajte uvedené operácie. Vypnite sušičku a odpojte ju od elektrickej siete. Ihneď otvorte dvierka a vyložte bielizeň, aby sa rozptýlilo nahromadené teplo. Počkajte približne hodinu. Opäť pripojte sušičku k elektrickej sieti, naložte do nej bielizeň a znova spustíte cyklus sušenia.



Ak problém pretrváva, kontaktujte servis pre zákazníkov a oznámte im číselné kódy a umiestnenie LED, ktoré blikajú, počínajúc od ľavého stĺpca zdola.

Príkl.:
Prvý stĺpec vľavo, svietia LED č. 1 a č. 3.
Stredný stĺpec, svieti LED č. 1.

*Poznámka: Niektoré modely sú samočistiace; nie sú vybavené spodným filtrom, vyhľadajte časť Starostlivosť a údržba.



Bezpečnostné pokyny, Návod na používanie, Technické a energetické údaje spotrebiča si môžete stiahnuť:

- Na našej webovej stránke docs.indesit.eu
- Pomocou QR kódu
- Prípadne **sa obráťte na náš popredajný servis** (Telefónne číslo nájdete v záručnej knižke). Pri kontaktovaní nášho popredajného servisu uveďte, prosím, kódy z výrobného štítku vášho spotrebiča.

