

DĖKOJAME, KAD ĮSIGIJOTE INDESIT GAMINĮ.

Kad galėtumėte tinkamai pasinaudoti pagalba, užregistruokite gaminį svetainėje www.indesit.eu/register



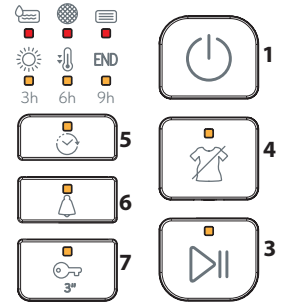
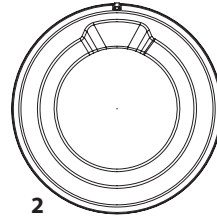
Prieš naudodamiesi prietaisu atidžiai perskaitykite saugos instrukcijas.

VALDYMO SKYDELIS

- 1 Įjungta / Išjungta (ilgiau palaikius – nustatymas iš naujo)
- 2 Programų rankena
- 3 Paleidimas / Pristabdymas (Paleidimas – lemputė dega. Pristabdymas – lemputė mirksi)

Parinkčių mygtukai*

- 4 Be susiglamžymo
- 5 Starto atidėjimas
- 6 Ciklo pabaiga
- 7 Mygtukai blokuoti



*Pastaba: kai kuriuose modeliuose vietoj piktogramų gali būti pateikiamas užrašas

INDIKATORIAI

Ciklo etapas: ☀ Džiovinimas - 🌀 Vėsinimas - END Ciklo pabaiga

Jei mirksi, tie patys ciklo etapo indikatoriai nurodo nustatytos programos starto atidėjimą.

🗑 Ištuštinkite vandens baką 🌀 Išvalykite durelių filtrą 📄 Išvalykite apatinį filtrą

PIRMAS NAUDOJIMAS

Taip pat patikrinkite, ar tinkamai įstatytas vandens bakas. Patikrinkite, ar džiovyklės nugarėlėje esanti vandens išleidimo žarna pritvirtinta tinkamai prie džiovyklės vandens bako (žr. pav.) arba namų nutekamojo vandens sistemos.

KASDIENIS NAUDOJIMAS

Su toliau aprašytomis priemonėmis bus galima išlaikyti įrenginį OPTIMALIOS būklės. Po kiekvieno džiovinimo ciklo nepamirškite būtinai ištuštinti vandens baką. Po kiekvieno džiovinimo ciklo nepamirškite būtinai išvalyti filtrus. (Žr. skyrių „Valymas ir techninė priežiūra“)

1. Atidarykite dureles ir įdėkite skalbinius; vadovaukitės drabužių etiketėse pateiktais nurodymais ir neviršykite didžiausio programų skyriuje nurodyto skalbinių svorio. Kištenės turi būti tuščios. Įsitinkinkite, kad tarp durelių ir (arba) durelių filtro nėra įstrigę skalbinių.
2. Uždarykite dureles.
3. Paspauskite mygtuką „Įjungta / Išjungta“.
4. Pasirinkite programą pagal skalbinių rūšį.
5. Jei reikia, pasirinkite papildomus nustatymus.
6. Kad pradėtumėte ciklą, paspauskite „Paleidimas / Pristabdymas“.
7. Apie džiovinimo ciklo pabaigą pranešama garso signalu. Nedelsdami iškraukite skalbinius, kad jie nesusiglamžytų.
8. Išjunkite mašiną paspausdami mygtuką „Įjungta / Išjungta“, atidarykite dureles ir ištraukite skalbinius. Jei mašina neišjungžiama rankiniu būdu, praėjus maždaug ketvirčiui valandos po ciklo pabaigos, mašina automatiškai išsijungia, kad sutaupyty energijos. Tuo atveju, jei iš karto neatliksite paskutinių veiksmų, kai kuriose mašinose ir (arba) kai kuriose programose / parinktyse yra sistema be suglamžymo. Kelias valandas po džiovinimo pabaigos būgnas apsisuka reguliariais intervalais, kad nesusiformuotų raukšlės. Jei išjungžiama elektros srovė, reikia paspausti mygtuką „Paleidimas / Pristabdymas“, kad vėl įjungtumėte ciklą.

***MAKS. ĮKROVA 7 Kg (Sausų skalbinių kiekis)**

PRIEŽIŪROS ETIKETĖS

Patikrinkite drabužių etiketes, ypač tada, kai jie į džiovyklę dedami pirmą kartą. Toliau pateikiami dažniausiai pasitaikantys simboliai:

- galima dėti į džiovyklę;
- negalima džiovininti džiovyklėje;
- džiovininti aukštoje temperatūroje;
- džiovininti žemoje temperatūroje.



DURELIŲ ATIDARYMAS CIKLO METU

Mašinai veikiant, dureles galima atidaryti. Vėl uždarius dureles, reikia iš naujo paspausti mygtuką „Paleidimas / Pristabdymas“, kad džiovyklė vėl pradėtų veikti.

Šių programų trukmė priklauso nuo įkrovos kiekio, audinių tipo, jūsų skalbyklėje naudojamos centrifugos tipo ir nuo kitu pasirinktų papildomų parinkčių.

Modeliuose su skydeliu ciklų trukmė rodoma valdymo skydelyje. Likęs laikas nuolat stebimas ir keičiamas džiovinimo džiovinimo ciklo metu, kad būtų galima parodyti kuo geresnį matavimą.

PROGRAMOS



Mišrūs

kg 4 Trukmė 130'

Ši programa idealiai tinka kartu džiovininti medvilninius ir sintetinius audinius.

Medvilnė



Ypat.Džiovin. Spinta

Maks. įkrova* Trukmė 131'

Mūvėti tinkamų medvilninių drabužių džiovinimui skirta programa.



Džiovinimas | Spinta

Maks. įkrova* Trukmė 114'

Galima džiovininti medvilninius drabužius ir dėti juos tiesiai į spintą (standartinis/iš anksto nustatytas pradinis centrifugavimas).



Džiovinimas Lyginimui

Maks. įkrova* Trukmė 96'

Medvilninių drabužių džiovinimui. Sukurta, kad palengvintų lyginimą iš karto baigus ciklą.

Sintetika



Džiovinimas | Spinta

kg 4 Trukmė 90'

Skirta džiovininti sintetinius drabužius ir padėti juos tiesiai į spintą.



Džiovinimas Lyginimui

kg 4 Trukmė 94'

Sintetinių drabužių džiovinimui. Sukurta, kad palengvintų lyginimą iš karto baigus ciklą.



Marškinėliai

kg 3 Trukmė 70'

Ši programa yra skirta medvilniniams arba mišraus medvilnės/sintetikos audinio marškinėms.



Atšviežinimas

Tai trumpa programa, skirta atšviežinti audinį ir drabužius įleidžiant gaivaus oro. Nenaudokite su vis dar drėgnais drabužiais. Galima naudoti bet kokio svorio įkrovai, tačiau ji efektyvesnė, kai drabužių mažiau. Ciklas trunka maždaug 20 minučių.

Specialūs



Švelni Pr.

kg 2 Trukmė 45'

Gležnų audinių skalbinių džiovinimas.



Vilna

kg 1 Trukmė 100'

Skirta džiovininti vilnonius drabužius. Prieš džiovinant rekomenduojama drabužius išversti į išvirkščią pusę. Sunkesnius kraštus, kurie vis dar liko drėgni, palikite išdžiūti natūraliai.



Sportinė

kg 4 Trukmė 90'

Sintetiniams arba mišriems medvilniniams drabužiams džiovininti.

Džiovin. Laikas

Šias programas galima naudoti, jei pageidaujama nustatyti džiovinimo laiką.

PARINKČIŲ MYGTUKAI

Šie mygtukai naudojami norint suasmeninti pasirinktą programą pagal savo poreikius. Ne visas parinktis galima naudoti su visomis programomis. Kai kurios parinktis nesiderinamos su kitomis prieš tai nustatytomis parinktimis. Apie nesuderinamumą pranešama garso signalu ir (arba) mirksinčiais rodikliais. Jei parinktis naudojama, pasirinktos parinkties rodiklis liks įjungtas. Kai kurios parinktis gali išlikti programos atmintyje, jei buvo pasirinktos ankstesnio džiovinimo metu.

PARINKTYS

Pasirinkus programą, jei reikia, galima nustatyti įvairias parinktis.



Starto atidėjimas

Su šia parinktimi galima nustatyti delką palyginus su ciklo pradžia.

Kelis kartus paspauskite atitinkamą mygtuką, kad nustatytumėte pageidaujamą delką. Pasiekę didžiausią galimą pasirinkti laiką ir dar kartą paspaudę mygtuką, parinktį atstatysite. Valdymo skydelyje indikatorius rodo pasirinktą laiką. Nuspaudus mygtuką „Paleidimas / Pristabdymas“: įrenginys nurodo, kiek laiko liko iki ciklo įsijungimo.

Atidarius dureles ir vėl jas uždarius, reikia vėl paspausti mygtuką „Paleidimas / Pristabdymas“.



Ciklo pabaiga

Ši parinktis suaktyvina ilgą garso signalą ciklo pabaigoje.

Suaktyvinkite jį, jei nesate tikri, kad ciklo pabaigoje girdite normalų garsą. Jei ši parinktis buvo pasirinkta ankstesnio džiovinimo metu, ji išlieka atmintyje.



Mygtukai blokuoti

Su šia parinktimi daugiau nebus galima naudoti jokių įrenginio valdiklių, išskyrus mygtuką „Įjungta / Išjungta“.

Kai įrenginys įjungtas:

- norint suaktyvinti parinktį, reikia laikyti mygtuką nuspaustą tol, kol įsijungia atitinkamas indikatorius.
- Norint išjungti parinktį, reikia laikyti mygtuką nuspaustą tol, kol išsijungia atitinkamas rodiklis.

Jei ši parinktis buvo pasirinkta ankstesnio džiovinimo metu, ji išlieka atmintyje.



Be susiglamžymo

Su šia parinktimi ciklo pabaigoje pridėjama nuo suglamžymo sauganti funkcija, kurios metu periodiškai pasukamas būgnas (trukmė iki 10 valandų). Ji ypač skirta tiems atvejams, kai neturima galimybės išimti drabužių vos tik pasibaigus džiovinimui. Jei ši parinktis yra naudojama kartu su įjungimo atidėjimu, funkcija nuo suglamžymo bus atidėta ir pavėlinto įjungimo etape. Jei ši parinktis buvo pasirinkta ankstesnio džiovinimo metu, ji išlieka atmintyje.

VALYMAS IR TECHNINĖ PRIEŽIŪRA

Valymo ir techninės priežiūros darbų metu išjunkite džiovyklę iš elektros energijos tinklo.

 **Vandens bako ištuštinimas po kiekvieno ciklo (žr. A paveikslą).**

Ištraukite indą iš džiovyklės iš išpilkite jį į kriauklę arba į kitą išleidimo indą bei vėl teisingai jį įstatykite. Nenaudokite džiovyklės, jei prieš tai neįdėsite indo.

 **Durų filtro valymas po kiekvieno ciklo (žr. B paveikslus).**

Ištraukite filtrą ir išvalykite jį nuo filtro paviršiaus pašalindami bet kokius pūkus pakišę po vandens srove arba išsiurbdami dulkių siurbliu. Kad prietaisas veiktų optimaliai, prieš vėl įdėdami į vietą išdžiovinkite visus filtras. Nenaudokite džiovyklės, jei prieš tai neįdėsite filtro.

Kaip išimti durų filtrą:

1. Atidarykite dureles ir patraukite filtrą į viršų.
2. Atidarykite filtrą ir nuo visų jo dalių nuvalykite pūkus. Vėl teisingai įstatykite; įsitikinkite, kad filtras įstatytas tinkamai ir visiškai suderintas su džiovyklės tarpikliu.

 **Apatinio filtro valymas įsijungus atitinkamam indikatoriui (žr. C paveikslus).**

Ištraukite filtrą ir nuvalykite jį pašalindami bet kokius pūkų likučius nuo filtro paviršiaus pakišę po vandens srove arba išsiurbdami dulkių siurbliu. **Bet kokiu atveju, rekomenduojama išvalyti šį filtrą po kiekvieno ciklo, kad būtų optimizuotos džiovavimo funkcijos.** Nenaudokite džiovyklės, jei prieš tai neįdėsite filtro.

Kaip išimti apatinį filtrą ir kondensatorių:

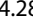
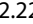
1. Atidarykite apatines dureles.
2. Paimkite už rankenos ir ištraukite apatinį filtrą.
3. Atidarykite filtro galinę sienelę ir pašalinkite bet kokius pūkus nuo vidinio tinklelio paviršiaus.
4. Išvalykite apatinio filtro kamerą (gali likti vandens: tai – įprasta).
- 5a. Maždaug kas 3 mėnesius reikia išvalyti už apatinio filtro esantį kondensacinį įrenginį (**D paveikslai**).
- 5b. Reikia nuleisti kondensatoriaus šonuose esančias svirtis. Ištraukę kondensatorių, nuplaukite jį po tekančiu vandeniu.
- 5c. Vėl įdėkite kondensatorių pakeldami svirteles.
6. Vėl uždarykite galinę apatinio filtro sienelę ir įstatykite jį atgal patikrindami, ar jis visiškai įsistatė reikiamoje vietoje.
7. Nuleiskite filtro rankeną ir uždarykite apatines dureles.
8. Įsitikinkite, kad oro tiekimas neužblokuotas.

Filtrai yra pagrindinės džiovavimo sudėtinės dalys. Jų funkcija – surinkti džiovavimo metu susikaupusius pūkus. Tuo atveju, jei filtrai užsikimštų, oro srautas džiovyklėje žymiai sumažėtų: džiovavimo laikas pailgėja, suvartojama daugiau energijos ir galima sugadinti džiovyklę. Jei šių veiksmų neatliksite teisingai, džiovyklė gali neįsijungti.

PERVEŽIMAS IR NAUDOJIMAS

Niekada nekelkite džiovyklės suėmę už stalviršio.

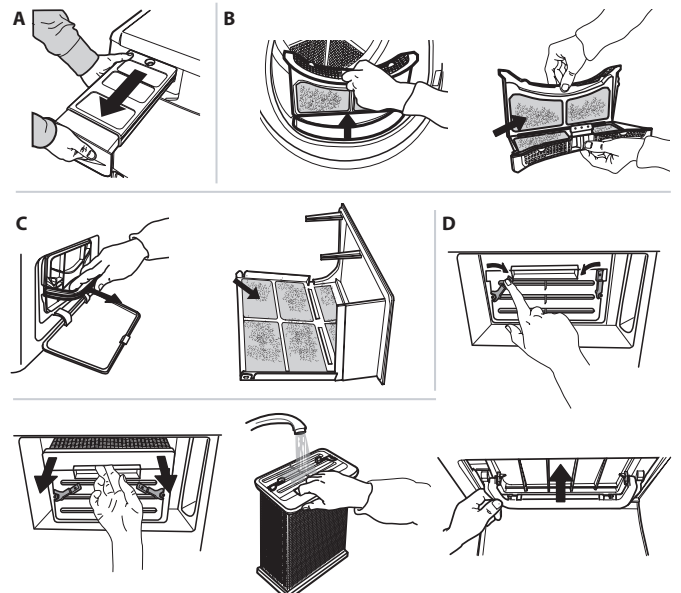
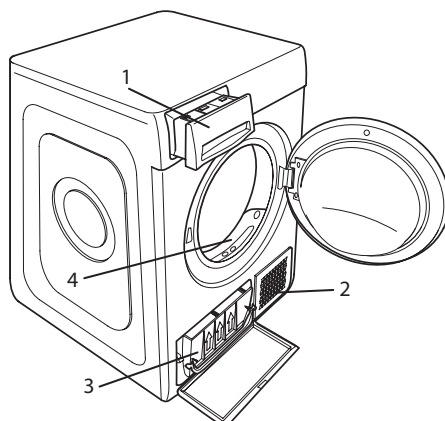
1. Atjunkite džiovyklę nuo elektros tinklo.
2. Patikrinkite, ar tinkamai uždarytos durelės ir vandens bakas.
3. Jei vandens išleidimo žarna yra prijungta prie kanalizacijos sistemos, pritvirtinkite vandens išleidimo žarną džiovyklės nugarėlėje dar kartą (žr. įrengimo vadovą).

Energijos suvartojimas			
Režimas – išjungta (Po) vatai			0.50
Režimas – palikta įjungta (PI) vatai			1.00
Programos	Kg	kWh	Minutės
Eko Medvilnė* 	7	4.28	114
Eko Medvilnė 	3.5	2.22	61
Sintetika	4	1.83	90

* Energijos vartojimo duomenų etiketėje nurodoma programa yra skirta džiovinti normalius medvilninius drabužius ir ši programa efektyviausia atsižvelgiant į medvilninių drabužių energijos sąnaudas. (Standartinė/pradinė numatytoji sąranka).

GAMINIO APRAŠYMAS

1. vandens bakas
2. Oro tiekimas
3. Apatinis filtras ir kondensatorių
4. Durų filtras



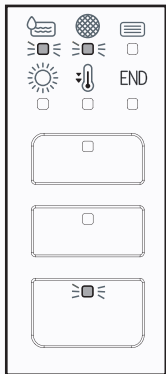
TRIKČIŲ ŠALINIMAS

Įvykus veikimo sutrikimui, prieš kreipdamiesi į pagalbos tarnybą, peržiūrėkite toliau esančią lentelę. Sutrikimai dažnai yra nedideli ir gali būti išsprendžiami per kelias minutes

Sutrikimas	Galima priežastis	Sprendimas
Džiovyklė neįsijungia	Kištukas nėra įkištas į elektros lizdą	Įkiškite kištuką į elektros lizdą
	Elektros lizdas sugedęs	Pabandykite į tą patį lizdą įkišti kitą elektros prietaisą. Nenaudokite į lizdą įkišamų elektrinių prietaisų kaip adapterių ar ilgtintuvų
	Dingo elektros srovė.	Palaukite, kol vėl bus suaktyvinta elektros srovė.
Džiovyklė neįsijungia	Durelės yra atidarytos	Uždarykite dureles
	Nustatyta ciklo įjungimo delsa.	Įrenginiuose su šia funkcija: palaukite nustatytos delsos pabaigos arba išjunkite įrenginį, kad nustatytumėte iš naujo. Žr. skyrių „Parinktys“.
	Nebuvo nuspaustas mygtukas „Paleidimas / Pristabdymas“ programai įjungti	Paspauskite mygtuką „Paleidimas / Pristabdymas“
Džiovinimo trukmės labai ilgos	Įrenginiuose su mygtukų blokavimo funkcija buvo įjungta ši parinktis.	Žr. Parinktys skyrių ir, jei įjungta mygtukų blokavimo parinktis, ją išjunkite. Norint išjungti šią parinktį, įrenginio išjungti nepakanka
	Neatlikta tinkama priežiūra.	Žr. skyrių „Valymas ir techninė priežiūra“ ir atlikite aprašytus veiksmus.
	Nustatyta programa, džiovinimo trukmė ir (arba) lygis nėra tinkami į džiovyklę įdėtam skalbinių tipui ir kiekiui.	Žr. skyrių apie programos ir parinktys, kad rastumėte įkrovos tipui tinkamiausią programą ir parinktį
	Drabužiai per daug šlapi	Atlikite plovimo ciklą su didesnėmis centrifugavimo apsukomis, kad pašalintumėte kiek įmanoma daugiau vandens.
Programa nesibaigė.	Džiovyklė gali būti perkrauta	Žr. programos skyrių, kad patikrintumėte kiekvienai programai tinkamą didžiausią įkrovą.
	Gal buvo dingusi elektros srovė.	Dingus elektros srovei, reikia paspausti mygtuką „Paleidimas / Pristabdymas“, kad ciklas vėl būtų įjungtas.

Indikatoriai dega arba mirksi

Vandens bakas	Vandens bakas pilnas	Ištuštinkite vandens baką. Žr. skyrių „Valymas ir techninė priežiūra“.
Durų filtras ir (arba) apatinis filtras*	Įrenginiui veikti reikalingo oro srauto sutrikimas	Išvalykite durų filtrą, apatinį filtrą ir patikrinkite, ar oro tiekimas laisvai teka. Jei šie veiksmai nebus atlikti teisingai, džiovyklė galima sugadinti.
Apatinis filtras*	Apatinį filtrą reikia išvalyti	Išvalykite apatinį filtrą. Žr. skyrių „Valymas ir techninė priežiūra“.



Vienu metu mirksintys šviesos diodai reiškia sutrikimą. Atlikite šiame puslapyje aprašytus veiksmus. Išjunkite džiovyklę ir išjunkite ją iš elektros tinklo. Iš karto atidarykite dureles ir ištraukite baltinius, kad karštis galėtų išsisklaidyti. Palaukite maždaug valandą. Vėl prijunkite džiovyklę prie elektros tinklo, įdėkite baltinius ir vėl įjunkite džiovinimo ciklą.

Jei problema išlieka, kreipkitės į pagalbos tarnybą ir nurodykite ekrane mirksinčias raides ir numerius, pavyzdžiui: Pirmasis ir antrasis šviesos diodai horizontaliai indikatoriai su lemputėmis. Pirmasis šviesos diodas vertikalčiai parinktį mygtukų.

*Pastaba: kai kurie modeliai turi automatinio plovimo funkciją; jei nėra apatinio filtro, žiūrėkite skyrių „Valymas ir techninė priežiūra“.



Saugos instrukcijas, naudotojo vadovą, gaminio duomenų lapą ir energijos sąnaudų duomenis galite atsisiųsti:

- Apsilankydami svetainėje adresu docs.indesit.eu
- Naudodami QR kodą
- Arba **kreipdamiesi į techninės priežiūros centrą** (žr. telefono numerius garantijos lankstinuke). Kreipiantis į techninės priežiūros centrą būtina pateikti gaminio duomenų plokštelėje nurodytus kodus.

