
ENGLISH

GUÍA DE SALUD Y SEGURIDAD y DE INSTALACIÓN



GRACIAS POR COMPRAR UN PRODUCTO WHIRLPOOL.

Para recibir un servicio y una asistencia completos,
registre su producto en www.whirlpool.eu/register

Índice

Guía de salud y seguridad

RECOMENDACIONES DE SEGURIDAD	4
CONSEJOS PARA PRESERVAR EL MEDIO AMBIENTE	7
DECLARACIÓN DE CONFORMIDAD	8

<i>Instalación</i>	9
---------------------------------	----------

SEGURIDAD RECOMENDACIONES

INSTRUCCIONES IMPORTANTES DE SEGURIDAD

SU SEGURIDAD Y LA DE LOS DEMÁS SON MUY IMPORTANTES.

Este manual y el propio electrodoméstico contienen advertencias de seguridad que se deben leer y seguir en todo momento.



Este es el símbolo de advertencia de seguridad. Este símbolo se utiliza para advertir sobre posibles peligros que pueden provocar la muerte o lesiones a usted o a otras personas. Todos los mensajes de seguridad aparecen después del símbolo de alerta de seguridad y de la palabra **PELIGRO** o **ADVERTENCIA**. Estas palabras tienen el significado siguiente:

⚠ PELIGRO

Indica una situación peligrosa que, si no se evita, provocará lesiones graves.

⚠ ADVERTENCIA

Indica una situación peligrosa que, si no se evita, puede provocar lesiones graves.

Todos los mensajes de seguridad especifican el peligro potencial existente e indican cómo reducir el riesgo de lesiones, daños y descargas eléctricas como consecuencia de un uso incorrecto

del electrodoméstico. Aténgase estrictamente a las siguientes instrucciones:

El incumplimiento de estas instrucciones puede provocar situaciones peligrosas. El fabricante declina cualquier responsabilidad por daños a personas o animales, o daños a la propiedad si no se respetan los consejos y precauciones de seguridad.

Guarde estas instrucciones para consultas posteriores.

No almacene sustancias explosivas, como aerosoles, ni coloque ni utilice gasolina u otros materiales inflamables encima o cerca del electrodoméstico: Podría producirse un incendio si el electrodoméstico se pone en marcha de manera accidental.

Quando deseche el electrodoméstico, déjelo inutilizable cortando el cable de alimentación y retirando las puertas y las baldas para que los niños no puedan trepar por el interior y quedar atrapados. No lo deje abandonado ni siquiera unos pocos días; puede ser peligroso para los niños.

Retire los tornillos de transporte. La lavadora está equipada con tornillos de transporte para evitar posibles daños al interior de la misma durante el transporte. Antes de utilizar la máquina, deberá quitar los tornillos de transporte

imperativamente. Tras retirarlos, cubra los orificios con los 4 tapones de plástico suministrados. Nunca fuerce la apertura de la puerta.

USO PREVISTO DEL PRODUCTO

Este aparato se ha diseñado para uso doméstico únicamente. Está prohibido el uso comercial del electrodoméstico. El fabricante declina cualquier responsabilidad derivada del uso indebido o el ajuste incorrecto de los mandos.

El electrodoméstico no está destinado a ponerse en funcionamiento por medio de un temporizador externo o de un sistema de mando a distancia por separado.

No utilice el electrodoméstico al aire libre.

Esta lavadora está diseñada exclusivamente para lavar ropa apta para lavadoras en las cantidades habituales de un hogar privado.

INSTALACIÓN

La instalación y las reparaciones deben correr a cargo de un técnico cualificado, según las instrucciones del fabricante y de conformidad con la normativa local. No realice reparaciones ni sustituciones de piezas del electrodoméstico que no se indiquen específicamente en el manual del usuario.

Utilice guantes de protección para realizar todas las operaciones de desembalaje e instalación. El electrodoméstico debe estar desenchufado de la corriente antes de empezar la instalación.

Utilice el electrodoméstico solo cuando haya finalizado la instalación.

Tras desembalar el electrodoméstico, compruebe que no se ha dañado durante el transporte. Si detecta algún problema, póngase en contacto con su vendedor o con el Servicio de Asistencia más cercano.

Durante la instalación, compruebe que el electrodoméstico no provoca daños en el cable de alimentación.

La manipulación e instalación del electrodoméstico la deben realizar dos o más personas.

Al instalar el electrodoméstico, asegúrese de que las cuatro patas son estables y descansan sobre el suelo y, a continuación, compruebe si el electrodoméstico está perfectamente nivelado (emplee un nivel de burbuja).

Extraiga la protección inferior inclinando y girando la lavadora sobre una de las esquinas traseras. Asegúrese de que la parte de plástico de la protección inferior (en caso de que esté presente en su modelo) permanece con el embalaje y no se queda en la parte inferior del electrodoméstico. Es importante retirarla, ya que la parte de plástico podría dañar la lavadora durante el funcionamiento.

Si el aparato hubiera estado expuesto al frío antes de la entrega, manténgalo a temperatura ambiente durante unas cuantas

horas antes de utilizarlo. No instale el electrodoméstico en un lugar que pueda estar expuesto a condiciones extremas, como mala ventilación o temperaturas por debajo de los 5 °C o por encima de los 35 °C. En el caso de los suelos de madera o "suelos flotantes" (p. ej. algunos parkés o suelos laminados), coloque el electrodoméstico sobre una placa de madera contrachapada de un mínimo de 60 x 60 cm de ancho/profundidad y de un grosor mínimo de 3 cm que quede sujeta al suelo.

Utilice únicamente mangueras nuevas para conectar la lavadora al suministro de agua. Las mangueras usadas no deberán usarse y tendrán que desecharse.

Desplace el electrodoméstico sin levantarlo utilizando la encimera.

Conecte la(s) manguera(s) de entrada de agua al suministro de agua corriente de conformidad con la normativa de la compañía de agua local.

Para modelos con entrada de agua fría exclusivamente: No conectar al suministro de agua caliente. Para modelos con entrada de agua caliente: La temperatura de entrada del agua caliente no deberá superar los 60 °C.

Asegúrese de que los respiraderos de ventilación de la base de la lavadora (si fuera aplicable a su modelo) no queden obstruidos por una alfombra u otros materiales.

La presión del agua debe estar entre 0,1 y 1 MPa.

Si desea colocar una secadora encima de la lavadora, póngase en contacto con nuestro Servicio de Asistencia o con su distribuidor

autorizado para verificar si es posible. Esto únicamente podrá hacerse si se fija la secadora sobre la lavadora con un kit de apilamiento adecuado que podrá adquirir a través de nuestro Servicio de Asistencia o de su distribuidor autorizado.

ADVERTENCIAS ELÉCTRICAS

Compruebe que la tensión indicada en la placa de características se corresponde con la de la vivienda.

La tensión máxima y mínima se indica en la placa de características.

La normativa exige que el electrodoméstico cuente con toma de conexión a tierra.

Para que la instalación sea conforme a las normas de seguridad vigentes es necesario un interruptor onipolar con una distancia mínima de 3 mm.

Si el cable de alimentación está dañado, debe sustituirse por otro idéntico. La sustitución del cable de alimentación deberá efectuarla un técnico cualificado, de conformidad con las instrucciones del fabricante y la normativa sobre seguridad en vigor. Póngase en contacto con un centro de asistencia técnica autorizado.

Una vez terminada la instalación, los componentes eléctricos no deberán quedar accesibles para el usuario.

El cable de alimentación debe ser lo suficientemente largo para permitir la conexión del electrodoméstico a la toma de red, una vez empotrado en el mueble.


No utilice alargadores. No estire el cable de alimentación.

No utilice adaptadores de varios enchufes si el electrodoméstico está equipado con un conector.

Si el conector proporcionado no es adecuado para la toma que va a utilizar, póngase en contacto con un técnico cualificado.

No toque el electrodoméstico con partes del cuerpo húmedas y no lo utilice estando descalzo.

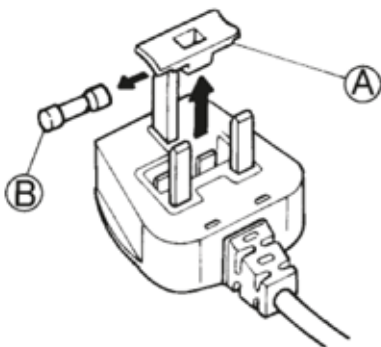
No use este aparato si tiene un cable o un enchufe de red dañado, si no funciona bien, o si se ha sido dañado o se ha caído. No sumerja en agua el enchufe ni el cable de alimentación. Mantenga el cable alejado de las superficies calientes.

Cuando emplee un disyuntor de circuitos de corriente residual (RCCB), utilice solamente un modelo con la marca 

CONEXIÓN ELÉCTRICA PARA GRAN BRETAÑA E IRLANDA SOLAMENTE

Cambio de fusibles

Si el cable de alimentación eléctrica de este electrodoméstico dispone de un enchufe con fusible BS 1363A de 13 amperios, para cambiar un fusible en este tipo de



enchufe, utilice un fusible A.S.T.A. aprobado para el tipo BS 1362 y siga los pasos siguientes:
1. Retire la tapa del fusible (A) y el

fusible (B).

2. Coloque un nuevo fusible de 13A en la tapa del fusible.

3. Vuelva a colocarlos en el enchufe.

Importante:

La tapa del fusible debe colocarse de nuevo cuando se cambia un fusible. Si se pierde la tapa del fusible, no deberá utilizarse el enchufe hasta que se coloque el repuesto correcto.

El repuesto correcto se identifica por el código de color o porque la palabra del color está grabada en la base del enchufe.

Puede conseguir las tapas de los fusibles de repuesto en su tienda local de material eléctrico.

Solo para la República de Irlanda

En general, se aplica la información referente a Gran Bretaña, pero también se utiliza un tercer tipo de enchufe y toma, con dos clavijas para la conexión a tierra.

Conector y toma (válido para ambos países)

Si el conector proporcionado no es adecuado para la toma que va a utilizar, póngase en contacto con el Servicio de Asistencia para obtener instrucciones. No intente sustituirlo usted mismo. Este procedimiento debe realizarlo un técnico cualificado de conformidad con las instrucciones del fabricante y la normativa de seguridad estándar en vigor.

USO CORRECTO

Emplee únicamente detergentes y/o aditivos fabricados específicamente para lavadoras y/o secadoras domésticas.

No supere la carga máxima permitida. Compruebe la carga máxima permitida en la tabla de programas.

Cierre la llave del agua cuando no utilice el electrodoméstico.

No utilice ningún disolvente (p. ej. aguarrás, benceno), detergentes que contengan disolventes, quitagrasas en polvo, limpiacristales o productos de limpieza de uso general ni líquidos inflamables; no lave a máquina tejidos que se hayan tratado con disolventes o líquidos inflamables.

SEGURIDAD DE LOS NIÑOS

Los niños menores de 8 años deben mantenerse alejados del electrodoméstico, a menos que estén bajo vigilancia constante. Este electrodoméstico no debe ser utilizado por niños a partir de 8 años ni las personas cuyas capacidades físicas, sensoriales o mentales estén disminuidas o que carezcan de la experiencia y conocimientos necesarios, a menos que reciban la supervisión o las instrucciones necesarias respecto al uso del mismo de forma segura y comprendan los riesgos a los que se exponen. No deje que los niños jueguen con el electrodoméstico. No deje que los niños utilicen, limpien o lleven a cabo el mantenimiento del electrodoméstico sin supervisión.

No deje el material de embalaje (bolsas de plástico, trozos de poliestireno, etc.) al alcance de los niños.

LIMPIEZA Y MANTENIMIENTO

El electrodoméstico debe desconectarse de la red eléctrica antes de efectuar cualquier tarea de limpieza o mantenimiento. No utilice aparatos de limpieza al vapor.

CONSEJOS PARA PRESERVAR EL MEDIO AMBIENTE

ELIMINACIÓN DEL EMBALAJE

El material de embalaje es totalmente reciclable, tal como indica el símbolo de reciclaje



Por lo tanto, deberá desechar las diferentes piezas del embalaje de forma responsable, respetando siempre las normas locales sobre eliminación de residuos.

ELIMINACIÓN DE LOS ELECTRODOMÉSTICOS

Este producto ha sido fabricado con material reciclable o reutilizable. Debe desecharse de acuerdo con la normativa local al respecto.

Para obtener información más detallada sobre el tratamiento, recuperación y reciclaje de aparatos eléctricos domésticos, póngase en contacto con las autoridades locales, con el servicio de recogida de residuos urbanos, o con la tienda en la que adquirió el aparato.

Este aparato lleva la marca de conformidad con la Directiva europea 2012/19/EU relativa a los residuos de aparatos eléctricos y electrónicos (RAEE).

Al garantizar la correcta eliminación de este producto, puede ayudar a evitar posibles consecuencias negativas para el medio ambiente y la salud humana, que podrían ser el resultado de una eliminación



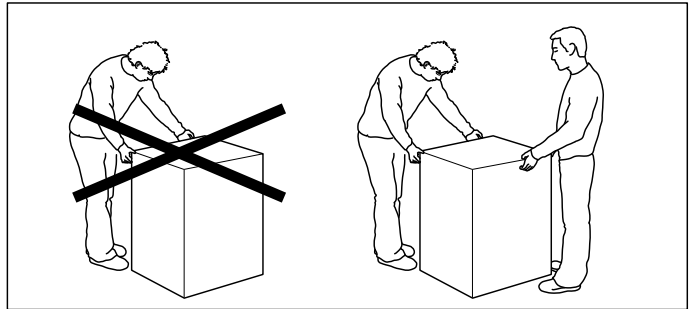
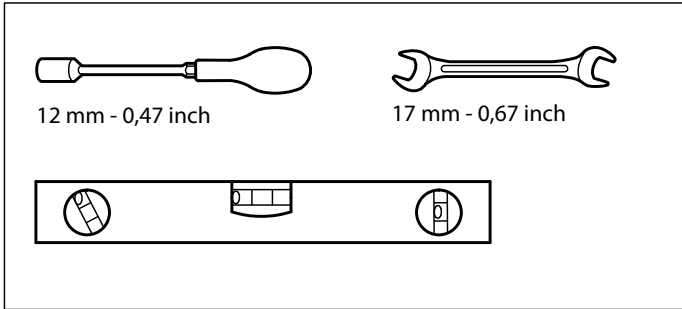
inadecuada del electrodoméstico.

Este símbolo que se incluye el aparato o la documentación que lo acompaña indica que no puede tratarse como un residuo doméstico, sino que debe entregarse en un punto de recogida adecuado para el reciclado de aparatos eléctricos y electrónicos.

DECLARACIÓN DE CONFORMIDAD

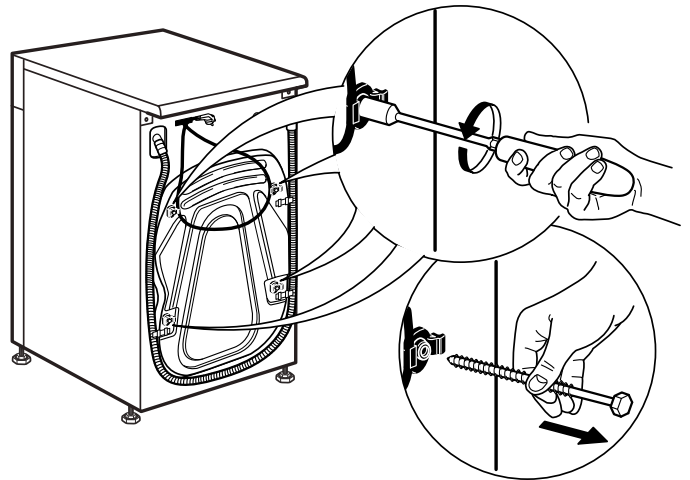
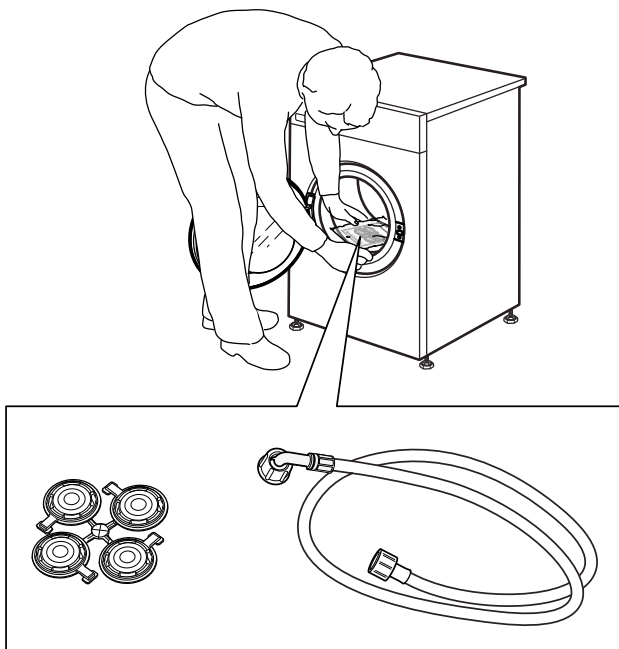
Este electrodoméstico ha sido diseñado, fabricado y puesto a la venta de acuerdo con:

- ›..los requisitos de seguridad de la directiva sobre Baja tensión 2006/95/CE de la CEE (que sustituye a la normativa 73/23 de la CEE y modificaciones posteriores);
- › los requisitos de protección de la Directiva sobre CEM 2004/108/CE. La seguridad eléctrica de este electrodoméstico solo se puede garantizar si se conecta correctamente a una toma de tierra homologada.

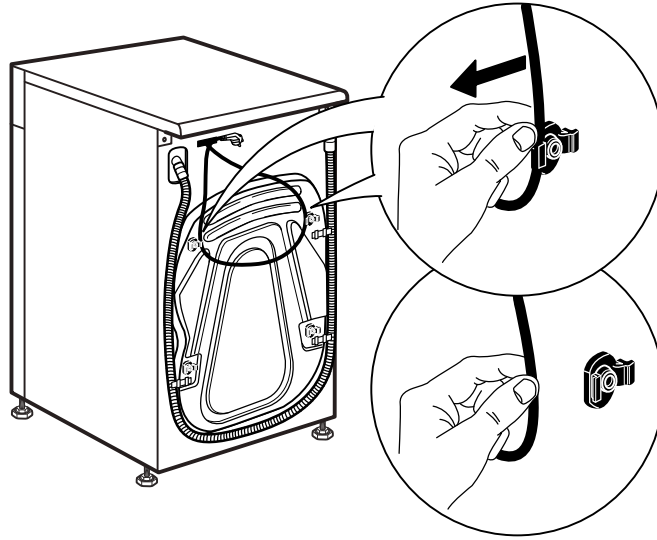


1.

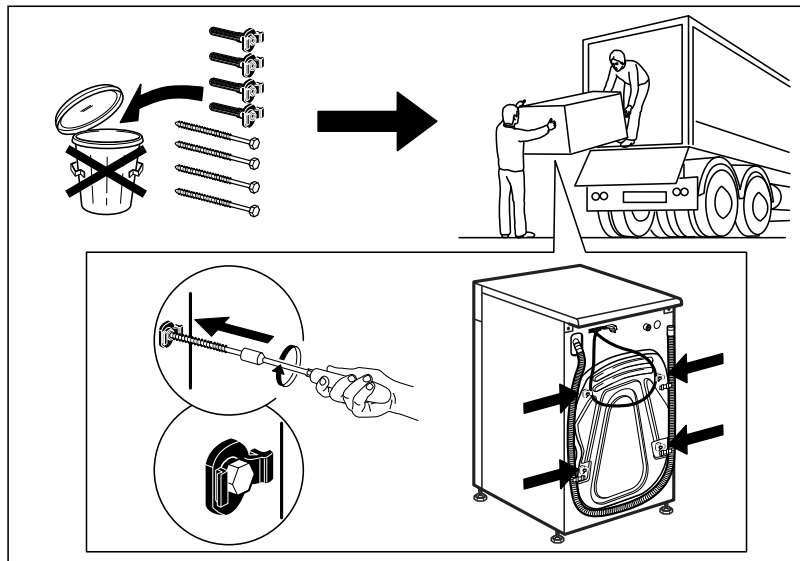
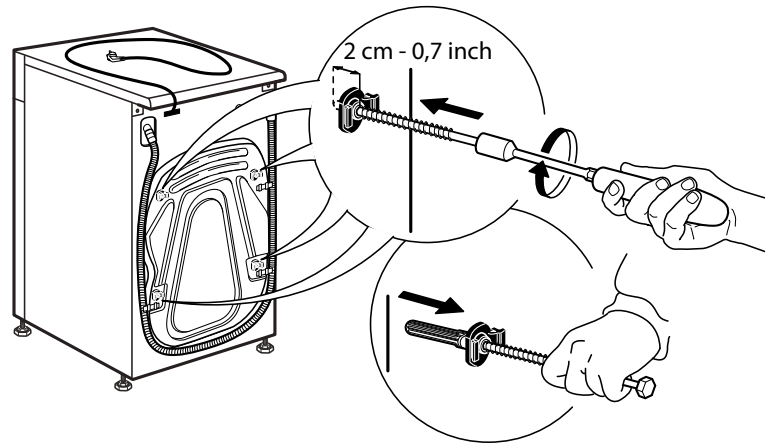
2.



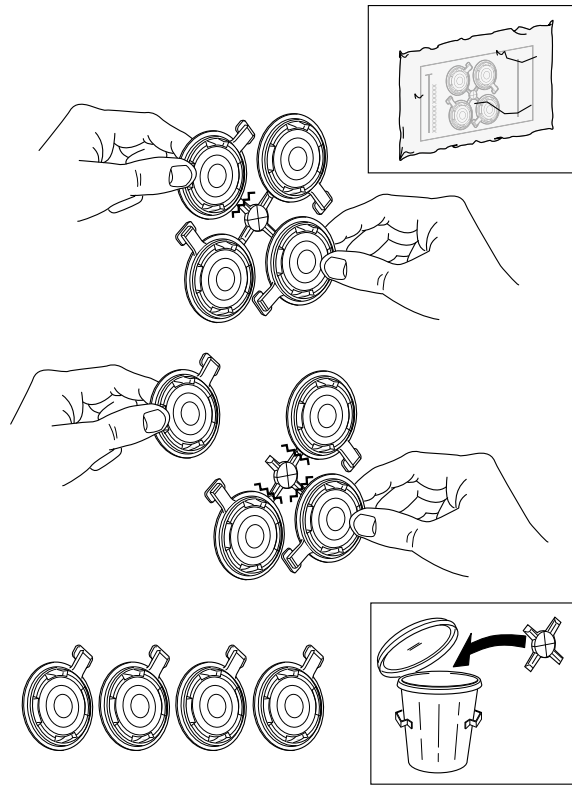
3.



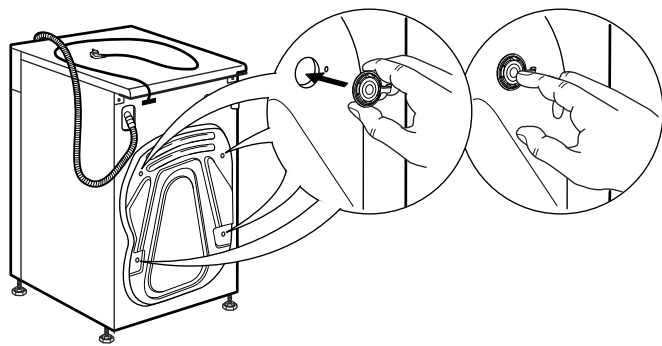
4.



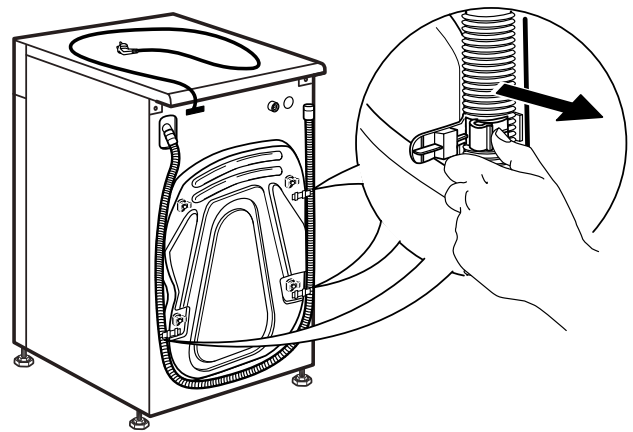
5.



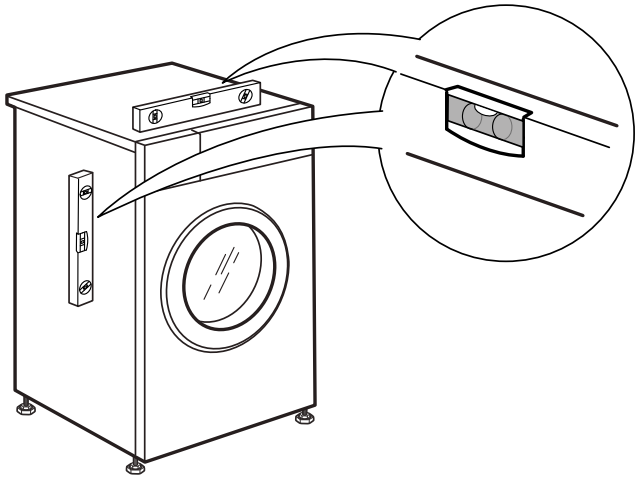
6.



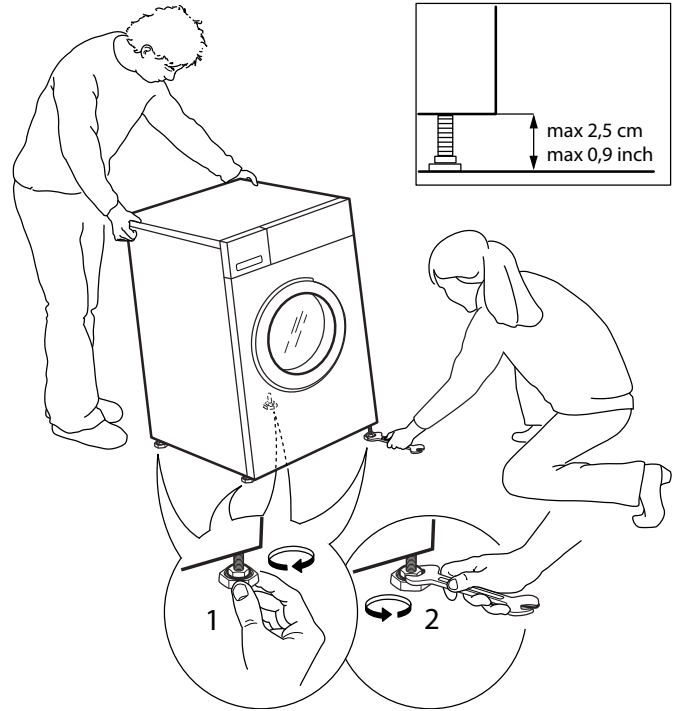
7.



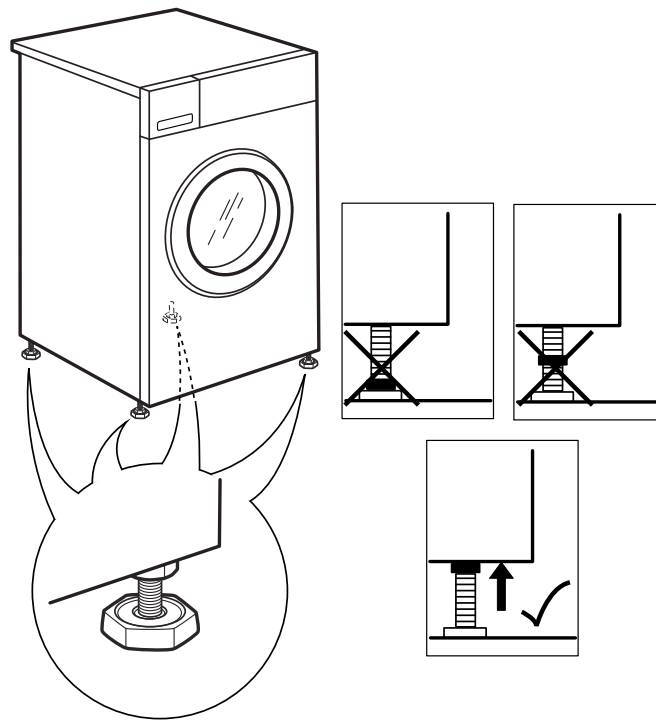
8.



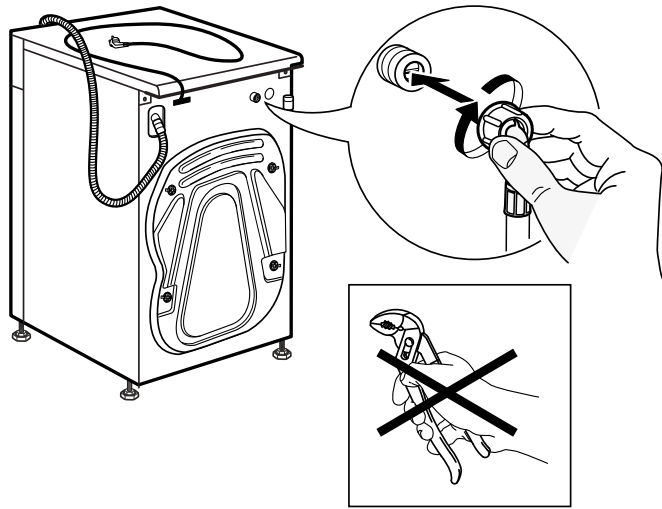
9.



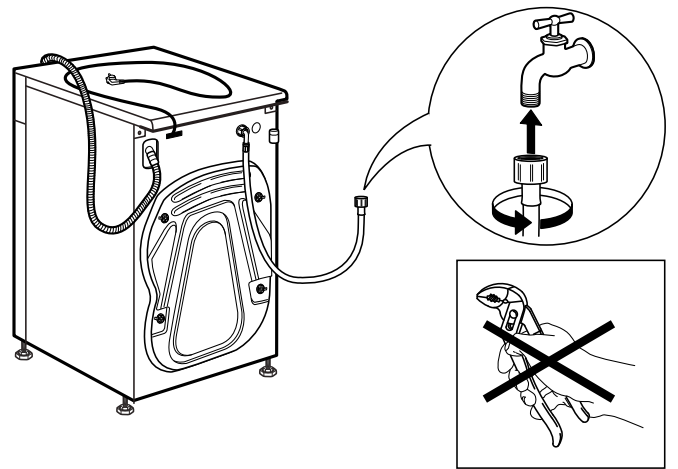
10.



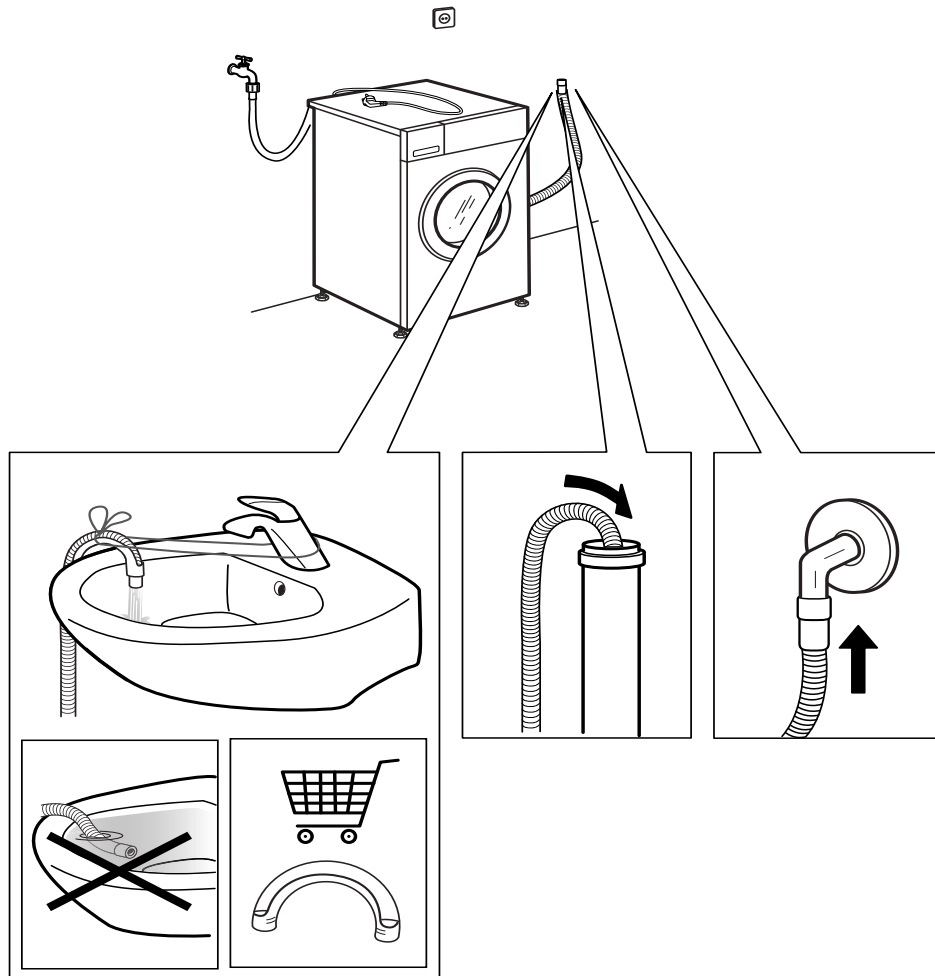
11.



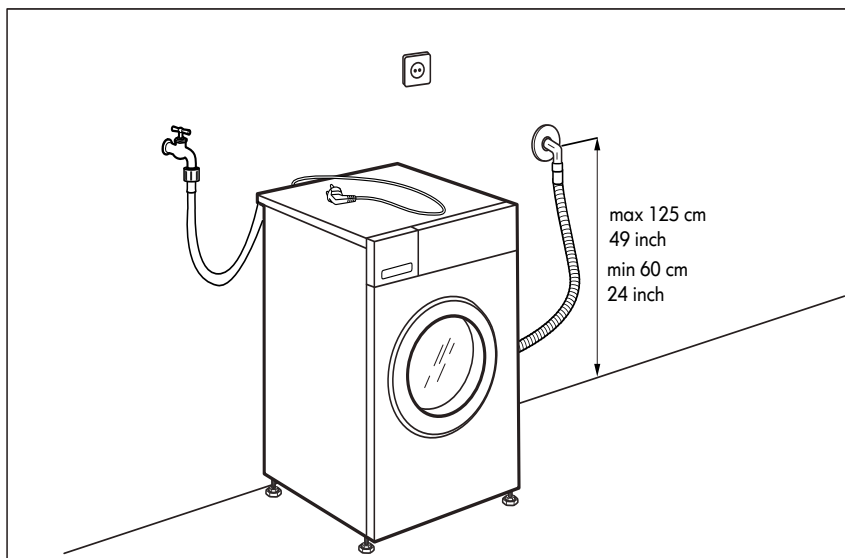
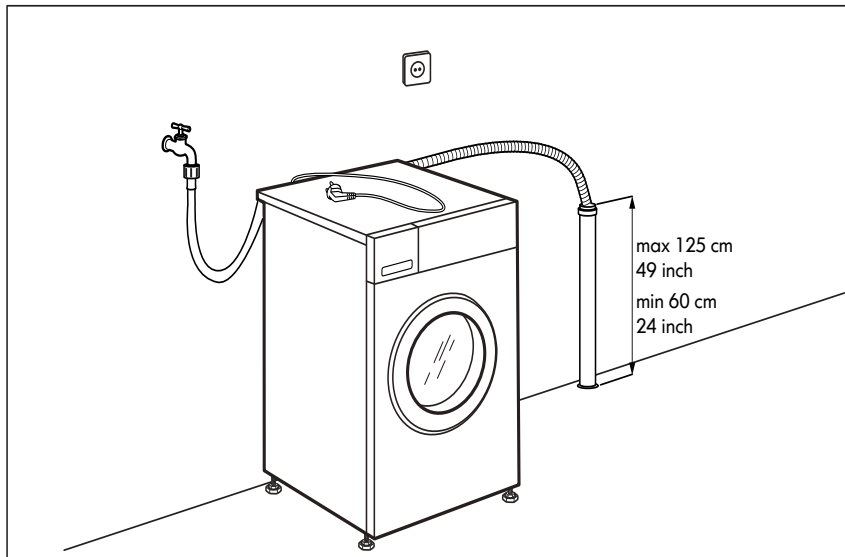
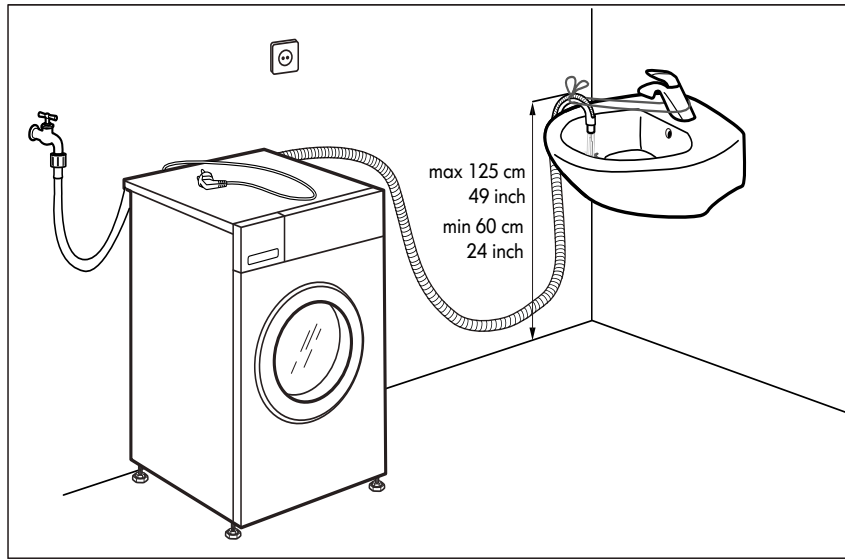
12.



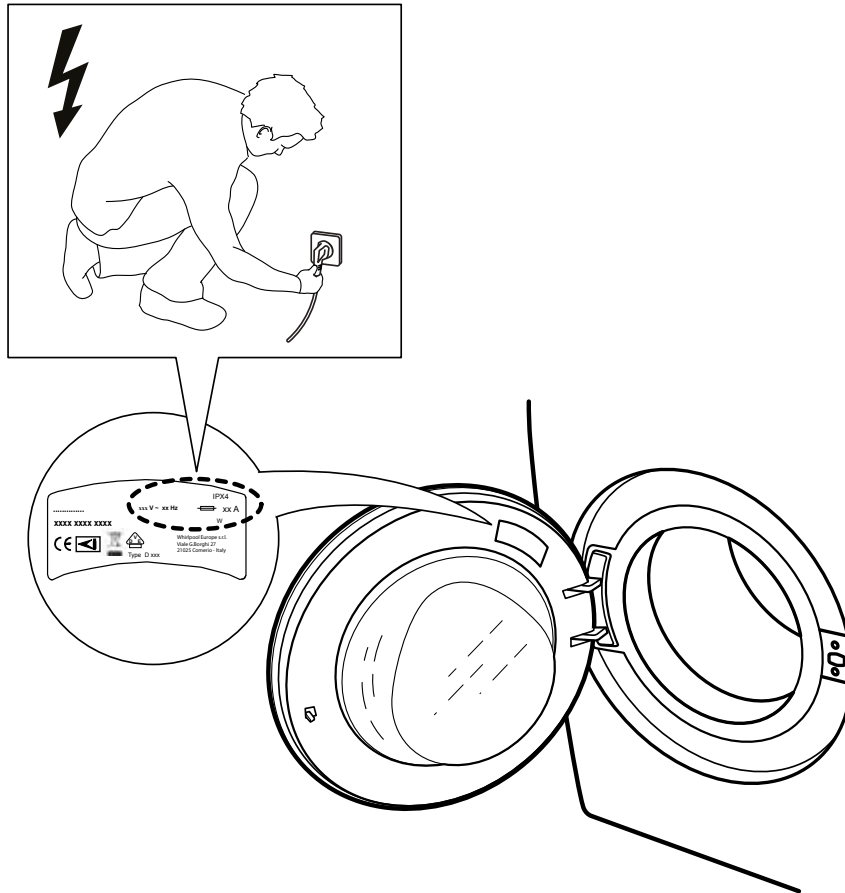
13.



14.



15.



16.

