

A. Kontrollpanel

B. Kyldel

1. Belysning
2. Filter i fläkt
2a. fläktknapp
2b. fläktlock
3. Hyllor / Utrymme för hyllor
4. Flaskställ
5. Kallluftssystem Multi-flow
6. Kylutrymme (bäst för kött och fisk)
7. Typskylt med firmanamn
8. Frukt och grönsakslåda
9. Frukt- och grönsakslådans avdelare
10. Sats för omhängning av dörr
11. Avskiljare
12. Dörrfack

C. Frysdel

13. Överkorg eller lucka (utrymme för infrysning)
14. Isbricka och/eller frysklamp
15. Hyllor
16. Utrymmen för förvaring av frysta livsmedel
16a. "Eco green" korg (endast på modeller med funktionen ECO GREEN)
17. Dörrtätningar

Antibakteriell skydd (beroende på modell):

- Antibakteriellt filter i fläkten (2)
- Antibakteriella tillsatser i frukt- och grönsakslådan (8)
- Dörrtätningarna är tillverkade av material som kan förhindra tillväxt av bakterier (17).

Anmärkningar:

- Beroende på modell kan antalet och typen av tillbehör variera.
- I händelse av strömavbrott bidrar frysklampen till att upprätthålla optimal förvaringstemperatur längre.
- Alla hyllor och dörrfack är löstagbara.
- Produktens invändiga temperatur beror på rumstemperaturen, hur ofta dörrarna öppnas och på produktens placering. Vid inställning av temperaturen måste man ta hänsyn till detta.
- Produktens tillbehör är inte lämpliga för rengöring i diskmaskin.
- Efter att matvaror lagts in, kontrollera att frysdelens dörr är ordentligt stängd.

FÖR ATT ÖKA UTRYMMET

Frysdelen kan användas utan korgar/lucka för att öka utrymmet för förvaring, optimera energiförbrukningen och ge plats för stora produkter.

Du kan placera matvarorna direkt på gallren. Om stora mängder mat behöver frysas in rekommenderar vi att du låter underkorgen vara på plats och placerar maten som ska frysas in i den övre frysdelen.

PÅSLAGNING AV APPARATEN

När stickkontakten har satts in i vägguttaget sätts kylskåpet automatiskt i funktion.

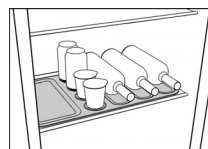
När produkten har slagits på, vänta minst 4-6 timmar innan du lägger in några matvaror.

Lysdioderna på kontrollpanelen tänds och lyser i cirka 1 sekund. Efter startproceduren visas det valda inställningsvärdet.

Anmärkning: Om matvaror läggs in i kylan innan korrekt förvaringstemperatur uppnåtts finns risk att matvarorna blir förstörda.

FÖRVARINGSMATTA (beroende på modell)

Förvaringsmattan "Organizing Mat" är framtagen för att förbättra organisationen av utrymmet på hyllan, och för att ge dig en känsla av mjuklastning då du lägger in tunga varor på hyllan. Vissa delar av mattan kan användas för att placera (liggande) flaskor. För att ta bort mattan (för rengöringsändamål eller för att använda den på en annan hylla), avlägsna först hyllan på vilken mattan är placerad. Mattan kan diskas i diskmaskin.

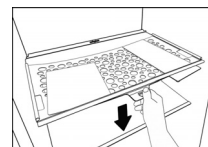


HYDROSENSE-HYLLOR (beroende på modell)

Den speciella kanten runt hyllorna **HydroSense** skapar en barriär som förhindrar att utspilld vätska rinner ut i skåpet och ned på de övriga hyllorna, vilket underlättar rengöringen.

NÄTHYLLA (beroende på modell)

Näthyllan kan användas för att förvara små saker direkt under glashyllan, och därmed utnyttja detta utrymme optimalt. Dra ned näthyllan (använd tappen framtill) för att lasta in/ut ur hyllan.



Nätet är tänjbart, men överbelasta det inte genom att stoppa in för stora eller tunga saker. Maximal vikt: 2 kg. För att ta ut näthyllan (för att rengöra den, eller för att fästa den under en annan hylla) skall du först ta ut hela glashyllan under vilken den är placerad. Näthyllan kan diskas i diskmaskin.

FLÄKT MED KNAPP

Fläkten gör att temperaturen blir jämnare fördelad inuti kyldelen, vilket är optimalt för förvaring av livsmedel. I standardläget är fläkten PÅ.

Fläkten bör vara påslagen när det finns vattendroppar på glashyllorna eller när fuktigheten är hög.

Anmärkning

Blockera inte luftintagen med matvaror.

För att minimera energiförbrukningen och garantera rätt funktion när omgivningstemperaturen är lägre än 18 °C bör fläkten stängas av.

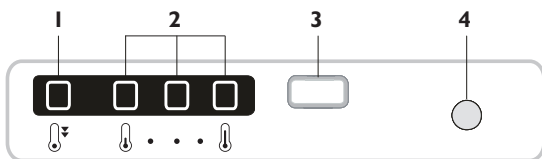
Tryck på knappen (2a) för att stänga av fläkten.

Kylskåp med fläkt kan utrustas med ett **antibakteriellt filter**.

Ta ut filtret ur lådan som finns i frukt- och grönsakslådan (ref. 8) och sätt in filtret i fläktlocket (ref. 2b).

Anvisningar om hur filtret ska bytas medföljer filtret.

BESKRIVNING AV KONTROLLPANELEN



1. Snabbkylningsfunktion
2. Temperaturinställning
3. Temperaturval / "Fast Cooling" (Snabbkylning) (tryck i minst 3 sekunder) Tryckknapp
4. Strömbrytare för invändig belysning

TEMPERATURINSTÄLLNING

Tryck på knappen på kontrollpanelen för att ställa in temperaturen.

Temperaturinställningsknappen används för att välja önskad temperaturnivå, från den högsta till en lägre och till den lägsta temperaturen .

När du trycker på knappen ändras inställningsvärdet i steg. Temperaturinställningen görs samtidigt för både kyldel och frysdel.

När kylskåpet ansluts till elnätet första gången väljs den fabriksinställda temperaturen – medeltemperatur.

Tabellen nedan visar olika inställningsnivåer:

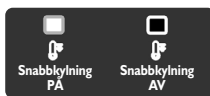
- Hög temperatur
 - Medelhög temperatur (Eco Green)
 - Medeltemperatur
 - Medellåg temperatur
 - Låg temperatur
- . . .

Förklaring: Lysdiod PÅ Lysdiod AV

FUNKTIONER

Fast Cooling (Snabbkylning)

Denna funktion rekommenderas för att öka kylhastigheten när en stor mängd matvaror läggs in i kylan. Aktivera funktionen genom att hålla knappen på kontrollpanelen intryckt i 3 sekunder.



Den gula lysdioden för Snabbkylning tänds. Funktionen inaktiveras automatiskt efter 6 timmar.

Funktionen för snabbkylning kan inaktiveras manuellt genom att hålla samma knapp på kontrollpanelen intryckt i 3 sekunder tills den gula lysdioden slocknar.

Anmärkning: Snabbkylningsfunktionen bör också slås PÅ innan färska matvaror läggs in för infrysning i frysdelen, detta för att öka infrysningskapaciteten.

ECO GREEN ECO GREEN (beroende på modell)

När mindre mängder matvaror förvaras i produkten ger denna funktion bästa livsmedelsförvaring med lägsta möjliga energiförbrukning (cirka 5-10 % lägre än vid normal inställning/medeltemperatur).

När ECO GREEN-funktionen aktiveras bör endast följande ECO GREEN-utrymmen användas för att erhålla den perfekta förvaringen av matvaror:

- 2 "eco green"-hyllor i kylan (med gröna infattningar)
- 1 "eco green"-korg i frysdelen

För att aktivera **Eco Green**-funktionen, tryck på knappen på kontrollpanelen för att välja **medelhög temperatur** såsom visas nedan:



Förklaring: Lysdiod PÅ Lysdiod AV

RENGÖRING

Rengör regelbundet produkten med en trasa och en lösning av ljummet vatten och ett mildt rengöringsmedel som är lämpligt för att rengöra kyldelens insida.

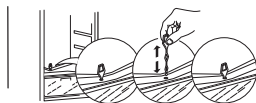
Använd inga rengöringsmedel med slippeffekt eller verktyg.

För att säkerställa ett fortlöpande och korrekt flöde av avfrostningsvatten,

rengör regelbundet insidan av tömningshålet i kylens

bakre vägg, nära frukt- och grönsakslådan, med medföljande verktyg.

Koppla loss produkten från eluttaget före rengöring eller underhåll.



AVFROSTNING AV KYLDELEN

Avfrostningen av kyldelen sker helt automatiskt.

När det bildas vattendroppar på kyldelens bakre innervägg är det ett tecken på att den automatiska avfrostningen pågår. Avfrostningsvattnet leds till ett tömningshål och samlas upp i en behållare där det avdunstar.

AVFROSTNING AV FRYSEN

I frysar med No Frost cirkulerar kyl luft runt i förvaringsutrymmena och förebygger isbildning, vilket gör att det inte behövs någon avfrostning. De frysta varorna fastnar inte vid väggarna, etiketterna förblir läsbara och förvaringsutrymmena hålls rena och snygga.

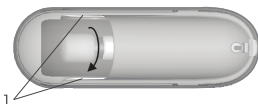
ATT BYTA UT BELYSNINGEN (beroende på modell)

GLÖDLAMPOR

Dra alltid ut stickkontakten ur eluttaget innan du byter glödlampa.

Gör så här om den invändiga belysningen inte fungerar:

1. Avlägsna lampglaset: sätt in fingrarna i ventilationshålen (1) på sidan, dra försiktigt i lampglaset och skjut det uppåt.



2. Kontrollera glödlampan. Vid behov, skruva ur den trasiga glödlampan och byt till en traditionell glödlampa (med samma specifikationer som den gamla) eller till en LED-lampa av samma typ. LED-lampor finns endast hos vår kundservice auktoriserade återförsäljare.
3. Sätt på lampskyddet.

Låt aldrig glödlampan vara utan lampskydd.

LYSDIODER

Om den invändiga lysdioden (LED) inte fungerar måste den bytas ut av Service.



FELLARM

Under de första 10 minuterna efter att produkten anslutits till elnätet kan det uppstå fel på temperatursensorerna. Felen visas som i tabellen nedan:

	Fel på kylens förångarsensor
	Fel på kylens sensor
	Fel på kyl & förångarsensor
	Fel i värmaranslutningar

Förklaring: Lysdiod AV
 Led blinkar

Kylskåpet fungerar och den lagrade maten förvaras på korrekt sätt, men det är nödvändigt att kontakta kundservice och ange larmkoden.