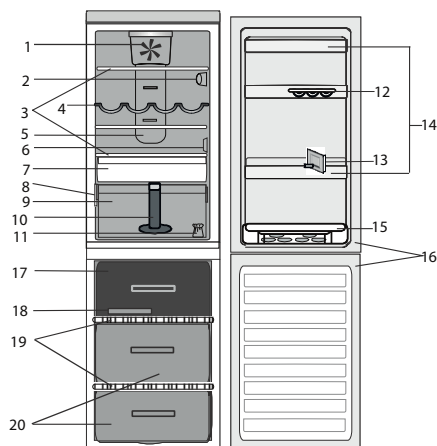


Les brukerveiledningen nøye før du bruker apparatet.



**Kjøleseksjon**

1. Vifte\*
2. Elektronisk kontrollpanel / lysenhet
3. Områdehyller
4. Flaskehylle\*
5. Multi-flow kaldluftområde\*
6. Sensordeksel
7. Kjøligere seksjon (best for kjøtt og fisk)\*
8. Typeplate med kommersielt navn
9. Frukt- og grønnsaksskuff
10. Skillevegg grønnsaksskuff\*
11. Sett for omhengsling av dører
12. Egghylle\*
13. Flaskeholder\*
14. Dørhyller
15. Egghyller\*
16. Gummipakningen på døren

**Fryseseksjon**

16. Dørtetningslister
17. Øvre kurv eller klaff\* for innfrysing eller for oppbevaring av frysevarer
18. Isbrett\* eller kjøleelementer\*
19. Hyller
20. Oppbevaringssone for frosne matvarer

\* Tilgjengelig på utvalgte modeller

**STARTE APPARATET**

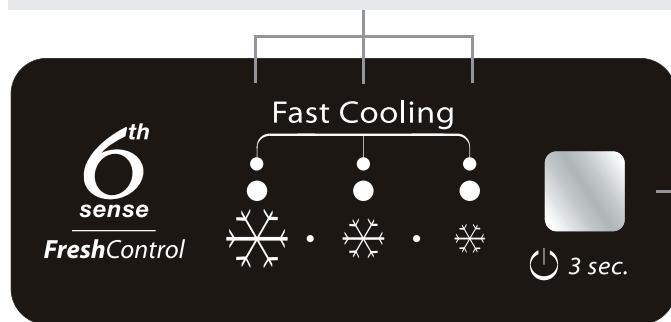
Etter at apparatet er tilkoblet strømmettet, starter det automatisk. Etter at apparatet er satt i gang, vent i minst 4–6 timer før du legger matvarer inn i apparatet. Når apparatet er koblet til strømmettet, tennes displayet og alle symbolene vises i ca 1 sekund. Standardinnstillingene (fabrikkinstillinger) for kjøleskapets lys.

**SLIK SNUR DU DØREN**

- se den vedlagte brukerveiledningen (versjon 1). Det anbefales at man er to når døren skal omhengsles.

**Spesifikasjoner, tekniske data og bilder kan variere fra modell til modell.**

**Indikatorledninger** som viser gjeldende temperatursettpunkt eller Fast Cooling-funksjonen.



**KJØLESKAPSLYS**

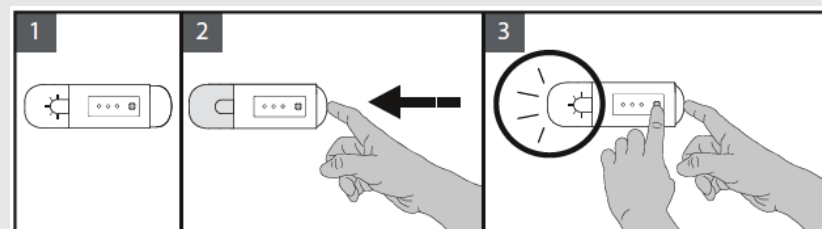
Lysssystemet inne i kjøleseksjonen bruker lysdioder. Dette gir et bedre lys samt meget lavt energiforbruk.

Hvis lysdiodesystemet ikke virker, kontakter du service for å få skiftet det.

**Viktig:** Lyset i kjøleseksjonen tennes når døren åpnes. Hvis døren holdes åpen i mer enn 8 minutter, slås lyset automatisk av.

**6th SENSE FRESH CONTROL**

Dette fungerer automatisk for å sikre optimale forhold for å bevare maten.



**VIFTE**

Viften forbedrer temperaturfordelingen inne i kjøleseksjonen, slik at maten bevares bedre. Som standard er viften slått på.

**Deaktivering/reakivering av viften:** Viften er aktiv som standard.

Følg prosessen beskrevet nedenfor for å deaktivere/reaktivere viften:

- Trykk på lysknappen som vist i bilde 2: lyset slås av;

- Uten å slippe lysknappen, holder du også inne temperaturknappen som vist i bilde 3: lyset blinker én gang hvis viften har blitt deaktivert (AV), eller det blinker tre ganger hvis viften har blitt aktivert (PÅ).

**Merk:** Deaktivering av viften slår av funksjonen 6th Sense Fresh Control i kjøleskapet.

**ON/STANDBY-funksjon**

Trykk på og hold inne On/Standby-knappen i tre sekunder for å sette produktet i standby-modus. Alle temperaturindikatorerne slås av. Trykk igjen for å aktivere apparatet på nytt. (se brukerveiledningen)

**ON/STANDBY-knapp.**

**TEMPERATUR-knapp**

**FAST COOLING-funksjon**

Bruken av Fast Cooling-funksjonen anbefales:

- for å øke kjølekapasiteten i kjøleseksjonen når du plasserer en meget stor mengde mat inni den, For å aktivere Fast Cooling-funksjonen, trykker du på **Temperatur-knappen** syklisk på kontrollpanelet til alle de 3 lysdiodene blinker og blir værende på.



Funksjonen deaktiveres automatisk etter 28 timer og går tilbake til tidligere valgte settpunkt. Funksjonen kan deaktiveres manuelt ved å trykke på **Temperatur-knappen** på kontrollpanelet.

**TEMPERATUR-innstilling**

Trykk på **Temperatur-knappen** på kontrollpanelet for å justere temperaturen fra det varmeste gjennom det laveste til det kaldeste nivået.

Når **Temperatur-knappen** trykkes inn, endres temperaturen syklisk.

Første gang apparatet settes i kontakten, er settpunktet på medium stilling (fabrikkinstilling).

Følgende tabell viser temperatursettpunktene:

- høy temp.
- middels høy temp
- middels temp.
- middels lav temp
- lav temp
- Fast Cooling (rask nedkjøling)



**Merk:** Viste settpunkter tilsvarer gjennomsnittstemperaturen i hele kjøleskapet.

**ALARMTABELL**

ALARMTYPE	Signal	Årsak	Løsning
Åpen dør-alar	Kjøleskapslyset blinker	Døren har vært åpen i mer enn 5 minutter.	Lukk døren
Åpen dør-alar	Kjøleskapslys AV	Døren har vært åpen i mer enn 8 minutter.	Lukk døren
Funksjonsfeil	En av temperaturindikatorerne blinker	Produktfeil.	Ta kontakt med kundeservice