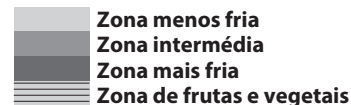


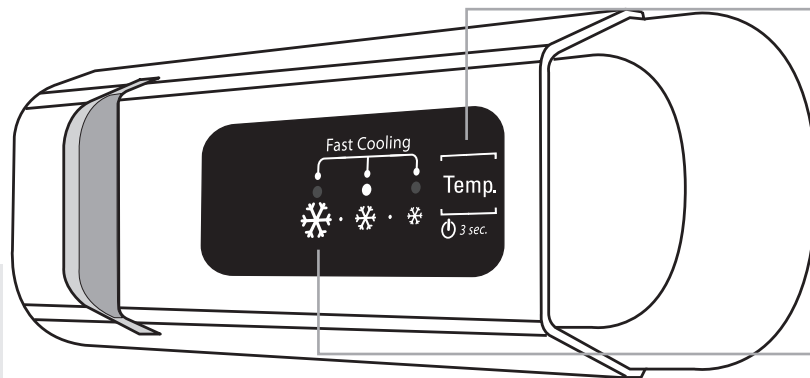
- A. Painel de controlo com luzes LED
- B. Prateleiras
- C. Prateleira que cobre a gaveta de frutas e vegetais
- D. Gaveta de frutas e vegetais
- E. Placa de classificações (localizada na parte lateral da gaveta de frutas e vegetais)
- F. Compartimento do congelador
- G e H. Prateleiras da porta
- I. Suporte para garrafas (se incluído)
- L. Prateleira para garrafas



Nota: Todas as gavetas, prateleiras e portas podem ser removidas.

As temperaturas ideais para armazenar alimentos já vêm programadas de fábrica.

Leia as instruções com atenção antes de utilizar o aparelho. As especificações, os dados técnicos e as imagens podem ser diferentes, dependendo do modelo.



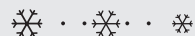
Função Congelação Rápida/Arrefecimento (Arrefecimento Rápido)

Para arrefecer rapidamente o compartimento do frigorífico, ou seis horas antes de colocar uma grande quantidade de alimentos a serem congelados no compartimento do congelador (caso exista), ligue a função "Arrefecimento Rápido" premindo repetidamente o botão até que os 3 símbolos pisquem a verde e depois fiquem constantes.

A função desliga-se automaticamente após 30 horas e a temperatura volta ao valor que estava programado antes da função ser ligada.

Para desligar manualmente a função, prima o botão.

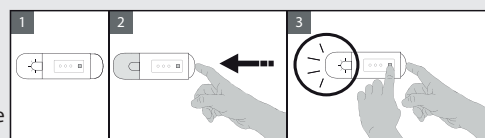
Nota: não coloque alimentos a congelar em contacto com outros que já estejam congelados.



Ventoinha

A ventoinha está predefinida para ON (ligada). Para ligar/desligar a ventoinha, faça o seguinte:

Carregue no botão da luz conforme representado na figura 2. A luz apaga-se. Sem soltar o botão da luz, carregue também no botão conforme representado na figura 3. A luz pisca apenas uma vez se a ventoinha estiver OFF (desligada), ou pisca 3 vezes se a ventoinha estiver ON (ligada). Se a temperatura ambiente exceder os 27 °C, ou se aparecerem gotas de água nas prateleiras de vidro, recomendamos que a ventoinha seja ligada para assegurar a preservação adequada dos alimentos. Desligar a ventoinha permite obter um consumo ótimo de energia.



Ligado/Em espera

Prima o botão durante 3 segundos para desligar o aparelho (o painel de controlo e a luz permanecem desligados). Prima-o por breves instantes para tornar a ligar.

Nota: este procedimento não desliga o aparelho da fonte de alimentação.

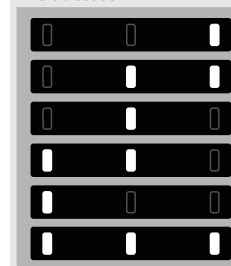
Temperatura do compartimento do frigorífico

As três luzes indicam a temperatura programada no compartimento frigorífico.

É possível programar uma temperatura diferente com o botão .

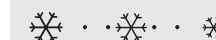
Os controlos possíveis são os seguintes:

LEDs acesos



Programar temperatura

- Alta (menos frio)
- Médio-alto
- Média
- Médio-baixo
- Baixo (mais frio)
- Arrefecimento rápido



O que fazer em caso de...	Razões possíveis:	Soluções:
O painel de controlo está desligado, o aparelho não funciona.	Pode haver um problema com a fonte de alimentação onde liga o aparelho.	Verifique se: - não ocorreu uma falha de energia - a ficha está bem encaixada na tomada e o interruptor de potência bipolar (se existir) está na posição correta (isto permite a alimentação de corrente para o aparelho) - os relés protetores do sistema elétrico da habitação estão a funcionar - o cabo de alimentação não está danificado.
A luz interior não funciona.	O aparelho pode estar no Modo de espera (Stand-by). Pode ser necessário substituir a lâmpada. Mau funcionamento de um componente técnico.	Desligue o aparelho por alguns instantes premindo o botão (consulte a função Ligado/Em espera). Contacte um Centro de Assistência autorizado.
A luz interna está a piscar.	Alarme da porta ativo. Ativa-se quando a porta do compartimento frigorífico fica aberta durante muito tempo.	Para parar o alarme, feche a porta do frigorífico. Quando tornar a abrir a porta, verifique o funcionamento da luz.
A temperatura interna dos compartimentos não é suficientemente fria.	Existem várias causas possíveis (consulte a coluna "Soluções").	Verifique se: - as portas estão bem fechadas - o aparelho não está instalado perto de uma fonte de calor - a temperatura programada é a adequada - a circulação de ar através das grelhas de ventilação na base do aparelho não estão obstruídas (consulte o manual de instalação).
Existe água no fundo do compartimento do frigorífico.	O dreno da água de descongelação está bloqueado.	Limpe o dreno da água de descongelação (consulte a seção "Manutenção e limpeza do aparelho" para obter instruções).
Quantidade excessiva de gelo no compartimento do congelador.	A porta do compartimento do congelador não está devidamente fechada.	- Descongele o compartimento do congelador. - Certifique-se de que o frigorífico está instalado corretamente. - Verifique se não existe nada que impeça a porta de fechar devidamente.
Um ou mais símbolos verdes estão a piscar continuamente e não é possível alterar o valor da temperatura.	Alarme de mau funcionamento O alarme indica o mau funcionamento de um componente técnico.	Contacte o Serviço de Assistência Técnica.
A temperatura do compartimento do frigorífico está muito fria.	- A temperatura programada é muito fria. - Pode ter sido colocada uma grande quantidade de alimentos frescos no compartimento do congelador.	- Tente programar uma temperatura menos fria. - Se foram colocados alimentos frescos no compartimento do congelador, espere até a congelação ter terminado.

Nota: alguns ruídos, tal como gorgolejos e assobios, provocados pelo sistema de refrigeração, são normais.