

Príručka týkajúca sa ochrany zdravia a bezpečnosti
a **Inštalačná príručka**

SK SLOVENSKY

Príručka o ochrane zdravia a bezpečnosti **3**

Návod na inštaláciu **6**

BEZPEČNOSTNÉ POKYNY

DÔLEŽITÉ! PREČÍTAJTE SI A DODRŽIAVAJTE

Pred použitím spotrebiča si starostlivo prečítajte tieto bezpečnostné pokyny. Majte ich uložené poruke pre prípad, že ich budete v budúcnosti potrebovať. V týchto pokynoch a na samotnom spotrebiči sú uvedené dôležité upozornenia týkajúce sa bezpečnosti, ktoré treba vždy dodržiavať. Výrobca odmieta zodpovednosť v prípade nedodržania týchto bezpečnostných pokynov, nenáležitého používania spotrebiča alebo nesprávneho nastavenia ovládania.

BEZPEČNOSTNÉ UPOZORNENIA

Veľmi malé (0–3 roky) a malé deti (3–8 rokov) by sa nemali zdržiavať v okolí spotrebiča, ak nebudú pod neustálym dohľadom.

Deti od 8 rokov a osoby so zníženými fyzickými, zmyslovými a mentálnymi schopnosťami alebo s nedostatkom skúseností a znalostí môžu používať tento spotrebič len v prípade, ak sú pod dozorom alebo dostali pokyny týkajúce sa používania spotrebiča bezpečným spôsobom a chápu hroziace nebezpečenstvá. Deti sa so spotrebičom nesmú hrať. Čistenie a používateľskú údržbu nesmú vykonávať deti bez dozoru.

VÝSTRAHA: Spotrebič a jeho prístupné časti sa počas používania zahrievajú, deti vo veku menej ako 8 rokov sa k spotrebiču nesmú priblížiť, pokiaľ nie sú pod stálym dozorom.

UPOZORNENIE: Nedotýkajte sa ohrevných článkov ani vnútorného povrchu – nebezpečenstvo popálenia.

Nikdy nenechávajte spotrebič bez dozoru pri sušení potravín.

Ak je spotrebič vhodný na použitie teplotnej sondy, používajte len teplotnú sondu odporúčanú pre túto rúru.

VÝSTRAHA: Ak sú dvierka alebo tesnenie dvierok poškodené, rúru nepoužívajte, až kým ich neopraví kvalifikovaný odborník.

UPOZORNENIE: Kvapaliny, ani iné potraviny sa nesmú ohrievať v uzavretých nádobách, pretože by mohli vybuchnúť.

Mikrovlnná rúra je určená na zohrievanie jedál a nápojov.

Sušenie potravín alebo odevov a ohrev ohrievacích vankúšikov, papúč, špongií, vlhkých utierok a podobných predmetov môže viesť k nebezpečenstvu poranenia, vznietenia alebo požiaru.

Dávajte pozor pri ohrievaní jedál v plastových alebo papierových nádobách, ktoré sa môžu vznietiť.

Nápoje ohrievané mikrovlnami môžu oneskorene zovrieť, preto s nádobou naplnenou nápojom zaobchádzajte opatrne.

Obsah dojčenských fliaš a nádob s jedlom pre deti pred podávaním premiešajte alebo potrate a skontrolujte ich teplotu, aby nedošlo k popáleniu.

V rúre neohrievajte vajička v škrupine, ani celé vajcia uvarené na tvrdo, pretože môžu prasknúť, a to aj po ukončení mikrovlnného ohrevu.

Používajte iba nádoby, ktoré sú vhodné pre mikrovlnnú rúru.

Ak z rúry vychádza dym, vypnite ju alebo odpojte od elektrickej siete a nechajte dvierka zatvorené, aby sa uhasili prípadné plamene.

Nepoužívajte mikrovlnnú rúru na smaženie, pretože teplotu oleja nemožno kontrolovať.

Oblečenie a iné horľavé materiály uchovávajte mimo dosahu spotrebiča, kým všetky

komponenty úplne nevychladnú.

Prehriate tuky a oleje sa môžu ľahko vznietiť. Počas prípravy mastných jedál, jedál s obsahom oleja alebo alkoholu (napr. rum, koňak, víno) dávajte vždy veľký pozor – hrozí nebezpečenstvo požiaru.

Na odloženie hrncov a príslušenstva používajte rukavice alebo chňapky a dávajte pozor, aby ste sa nedotkli ohrevných článkov. Po ukončení prípravy jedla dávajte pri otváraní dvierok spotrebiča pozor. Horúci vzduch alebo paru nechajte pred prístupom do rúry postupne uniknúť.

Neblokujte vetracie otvory na horúci vzduch na prednej strane rúry.

POUŽITIE NA URČENÝ ÚČEL

UPOZORNENIE: Spotrebič sa nesmie zapínať prostredníctvom externého časovača ani samostatným diaľkovým ovládačom.

Tento spotrebič je určený na použitie v domácnosti alebo na podobné účely ako napr.:

- v kuchynkách pre zamestnancov v dielňach, kanceláriách a na iných pracoviskách;
- na farmách;
- pre hostí v hoteloch, motelloch alebo iných ubytovacích zariadeniach;
- v zariadeniach poskytujúcich ubytovacie a stravovacie služby.

Tento spotrebič je určený iba na použitie v domácnosti, a nie na profesionálne účely. Spotrebič nepoužívajte vonku.

V blízkosti spotrebiča neskladujte horľavé látky, ako sú aerosólové nádoby, a neukladajte ani nepoužívajte benzín či iné horľavé látky. V prípade náhodného zapnutia spotrebiča by mohlo dôjsť k požiaru.

Nie je povolené používať ho na iné účely (napr. vykurovanie miestností).

INŠTALÁCIA

So spotrebičom musia manipulovať a inštalovať ho minimálne dve osoby. Pri vybalovaní a inštalácii spotrebiča používajte ochranné rukavice.

Tento spotrebič je určený na používanie ako zabudovaný spotrebič. Nepoužívajte ho ako voľne stojaci spotrebič. Inštaláciu a opravy musí vykonávať kvalifikovaný technik, v súlade s pokynmi výrobcu a vnútroštátnymi predpismi.

Nikdy neopravujte ani nevymieňajte žiadnu časť spotrebiča, ak to nie je uvedené v návode na používanie.

Deti nesmú vykonávať inštalačné práce. Počas inštalácie by deti nemali byť v blízkosti spotrebiča. Obaly (plastové vrecia, polystyrénové časti a pod.) počas inštalácie a po nej uchovávajú mimo dosahu detí. Po vybalení spotrebiča sa uistite, že sa počas prepravy nepoškodil. V prípade problémov sa obráťte na predajcu alebo popredajný servis.

Pred vykonávaním inštalačných prác musíte spotrebič odpojiť od elektrického napájania.

Počas inštalácie dávajte pozor, aby ste spotrebičom nepoškodili napájací kábel.

Spotrebič zapnite až po úplnom dokončení inštalácie.

Po inštalácii nesmie byť spodná časť spotrebiča prístupná. Pred vsadením spotrebiča do nábytkového príslušenstva urobte všetky potrebné výrezy a odstráňte drevené odrezky a piliny.

Neblokujte minimálnu medzeru medzi pracovnou doskou a horným okrajom rúry.

Spotrebič vyberte z polystyrénovej penovej základne až tesne pred inštaláciou.

Neinštalujte spotrebič za dekoratívne dvierka – nebezpečenstvo požiaru.

Po vybalení spotrebiča sa uistite, že sa jeho dvierka správne zatvárajú.

V prípade problémov sa obráťte na predajcu alebo popredajný servis.

VAROVANIA PRI POUŽÍVANÍ ELEKTRICKÉHO SPOTREBIČA

V súlade s platnými bezpečnostnými predpismi musí byť spotrebič namontovaný na dostupnom mieste vypínač, ktorý dokáže vypnúť všetky póly, so vzdialenosťou medzi kontaktmi aspoň 3 mm, a spotrebič musí byť uzemnený.

Poškodený prívodný elektrický kábel vymeňte za nový s rovnakými charakteristikami. Elektrický napájací kábel smie vymeniť iba kvalifikovaný technik v súlade s pokynmi výrobcu a vnútroštátnymi bezpečnostnými predpismi. Kontaktujte autorizované servisné stredisko.

Musí byť možné odpojiť spotrebič od napájania buď vytiahnutím zástrčky (pokiaľ je ľahko dostupná), alebo prostredníctvom prístupného viacpólového prepínača nainštalovaného pred zásuvkou v súlade s národnými bezpečnostnými normami pre elektrotechniku.

Typový štítok je umiestnený na prednom okraji rúry, viditeľný pri otvorených dvierkach. V prípade výmeny sieťového kábla sa obráťte na autorizovaný servis.

Pri spotrebičoch s namontovanou zástrčkou, ktorá nie je vhodná do vašej elektrickej zásuvky, sa obráťte na kvalifikovaného technika.

Prívodný elektrický kábel musí byť dostatočne dlhý, aby sa spotrebič, zabudovaný do kuchynskej linky, dal zapojiť do elektrickej siete. Neťahajte za napájací elektrický kábel.

Nepoužívajte predlžovacie káble, rozdvojky ani adaptéry. Spotrebič neuvádzajte do činnosti, ak je poškodený napájací kábel alebo zástrčka, ak nepracuje správne alebo ak je poškodený alebo ak spadol. Nedovoľte, aby sa prívodný elektrický kábel dostal do blízkosti horúcich povrchov. Po inštalácii spotrebiča nesmú byť jeho elektrické časti prístupné používateľom. Nedotýkajte sa varného panelu vlhkými časťami tela a nepoužívajte rúru, ak ste naboso.

ČISTENIE A ÚDRŽBA

Nikdy nepoužívajte zariadenie na čistenie parou.

UPOZORNENIE: Pred výmenou žiarovky sa uistite, že je spotrebič vypnutý, aby ste zabránili možnému zásahu elektrickým prúdom.

Na čistenie skla dvierok spotrebiča nepoužívajte agresívne abrazívne prostriedky ani ostré kovové škrabky, ktoré by mohli poškriabať povrch, pretože by to mohlo spôsobiť prasknutie skla.

UPOZORNENIE: Ak sa pri oprave odmontuje akýkoľvek ochranný kryt proti pôsobeniu mikrovlnnej energie, je nebezpečné zveriť opravu niekomu inému, ako kompetentnému servisnému technikovi.

Nedostatočná starostlivosť o čistotu rúry môže viesť k poškodeniu povrchu, čo môže mať nepriaznivý vplyv na životnosť spotrebiča a vznik nebezpečnej situácie.


Rúru treba pravidelne čistiť od všetkých zvyškov jedla. Pri čistení a údržbe používajte ochranné rukavice.

Pred vykonávaním údržby musíte spotrebič odpojiť od elektrického napájania.

Pred čistením alebo údržbou spotrebiča sa uistite, že vychladol.


OCHRANA ŽIVOTNÉHO PROSTREDIA

LIKVIDÁCIA OBALOVÉHO MATERIÁLU

 Všetky obalové materiály sa môžu na 100 % recyklovať, ako to potvrdzuje symbol recyklácie. Rôzne časti obalu likvidujte zodpovedne, v plnom súlade s platnými miestnymi predpismi o likvidácii odpadov.

LIKVIDÁCIA DOMÁCICH SPOTREBIČOV

Pri šrotovaní spotrebiča je potrebné znefunkčniť ho odrezaním napájacieho kábla a odmontovaním dvierok a políc (ak sú súčasťou výbavy), aby doň nemohli vliezť deti a zostať uväznené vnútri.

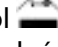
Tento spotrebič je vyrobený z recyklovateľných  alebo znovu použiteľných materiálov. Zlikvidujte ho v súlade s miestnymi predpismi o likvidácii odpadov.

Podrobnejšie informácie o zaobchádzaní, zbere a recyklácii tohto spotrebiča dostanete na miestnom úrade, v zberných surovinách alebo v obchode, kde ste spotrebič kúpili.

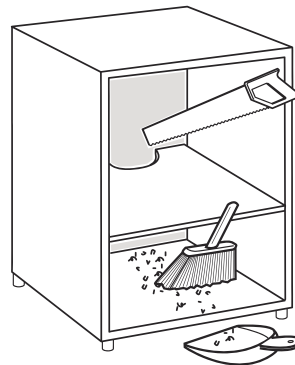
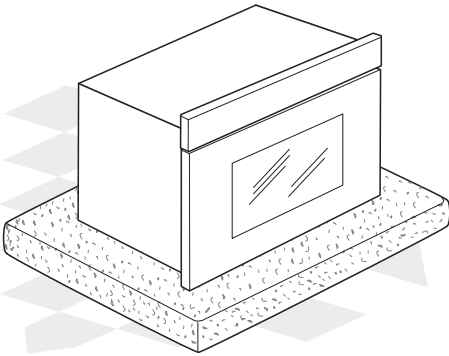
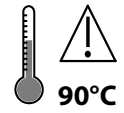
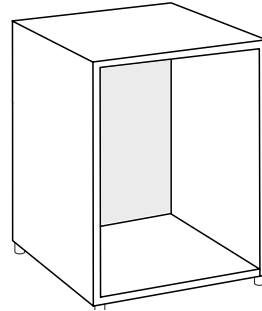
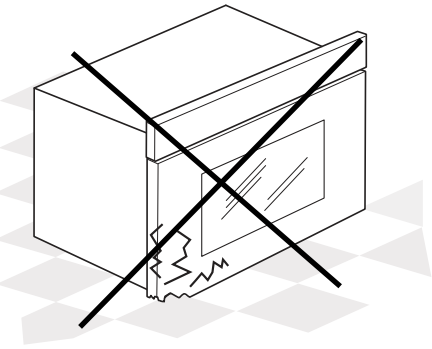
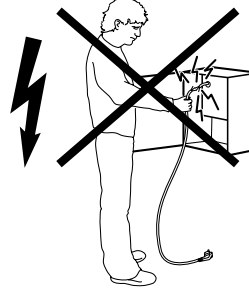
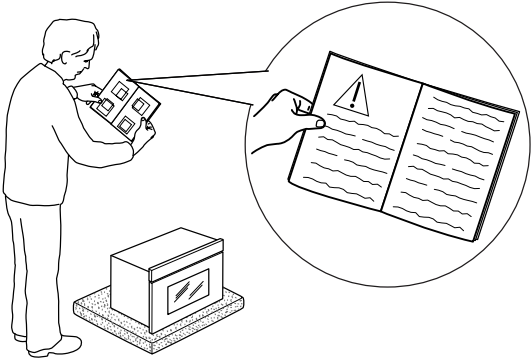
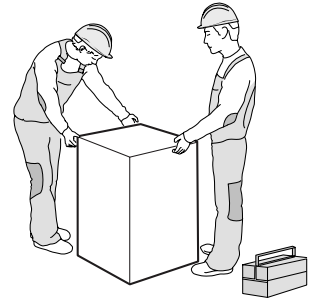
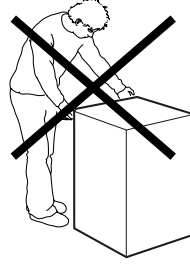
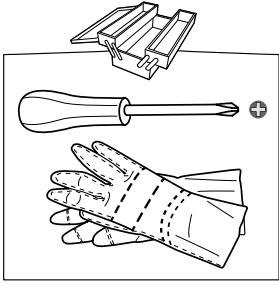
- Tento spotrebič je označený v súlade s Európskou smernicou o likvidácii elektrických a elektronických zariadení 2012/19/ES (OEEZ).

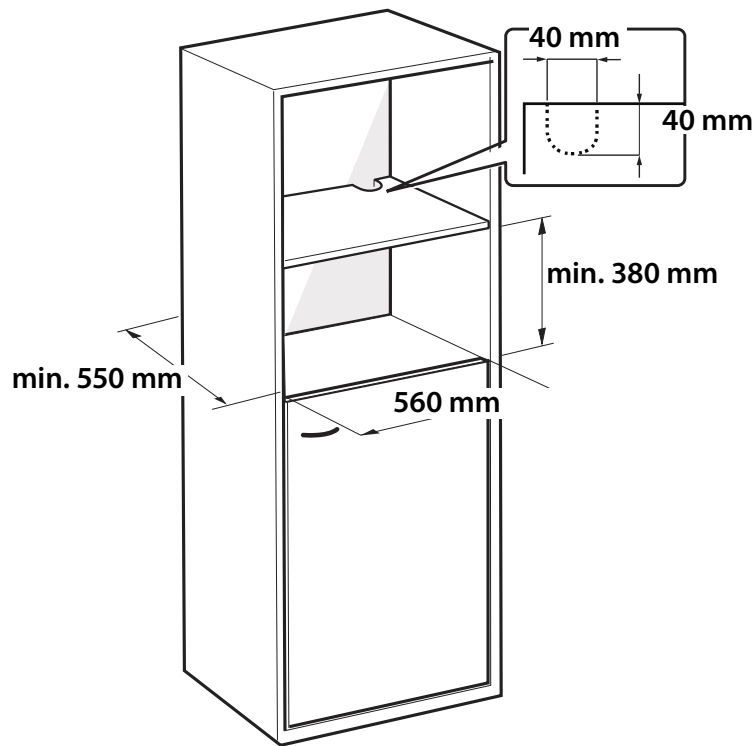
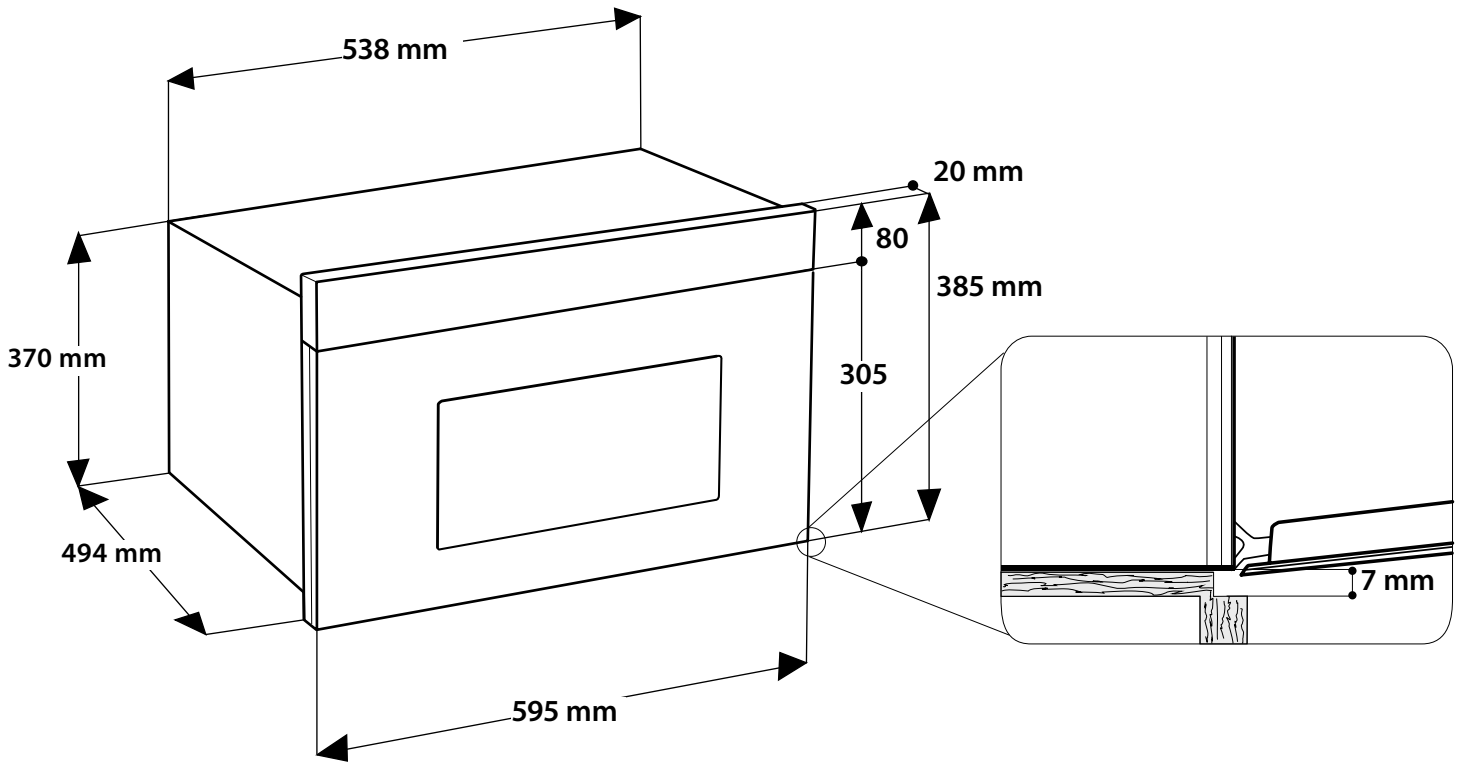
Zabezpečením likvidácie výrobku správnym spôsobom pomôžete predísť potenciálnym negatívnym dopadom na životné prostredie a ľudské zdravie, ktoré by sa v inom prípade mohli vyskytnúť pri nevhodnom zaobchádzaní pri likvidácii tohto výrobku.

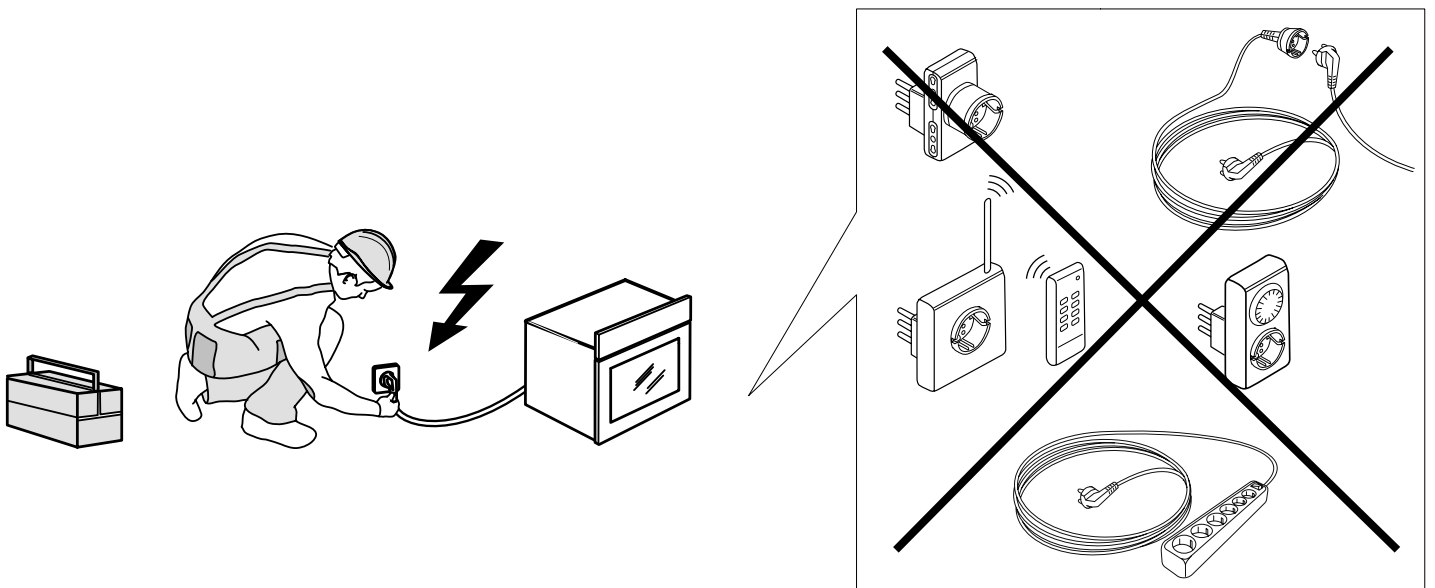
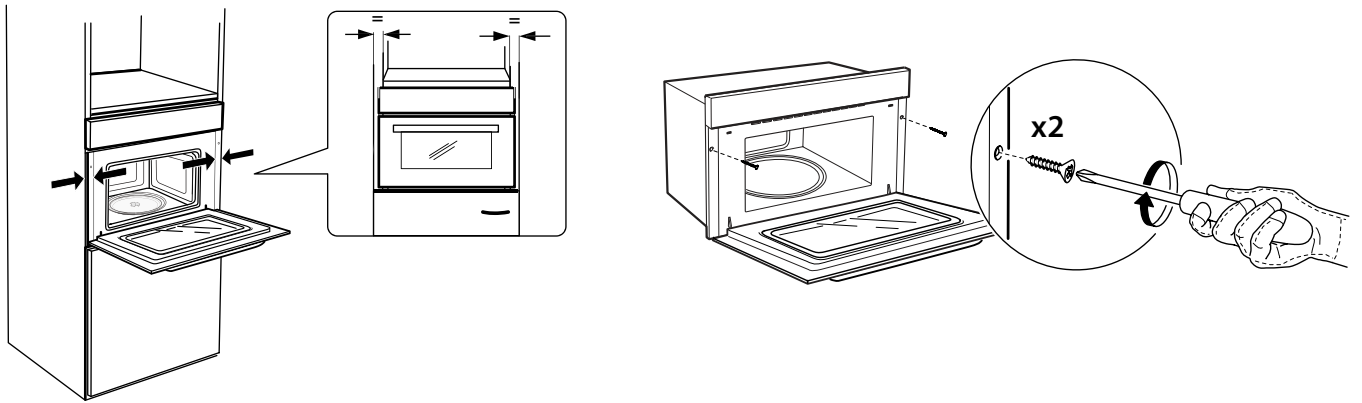
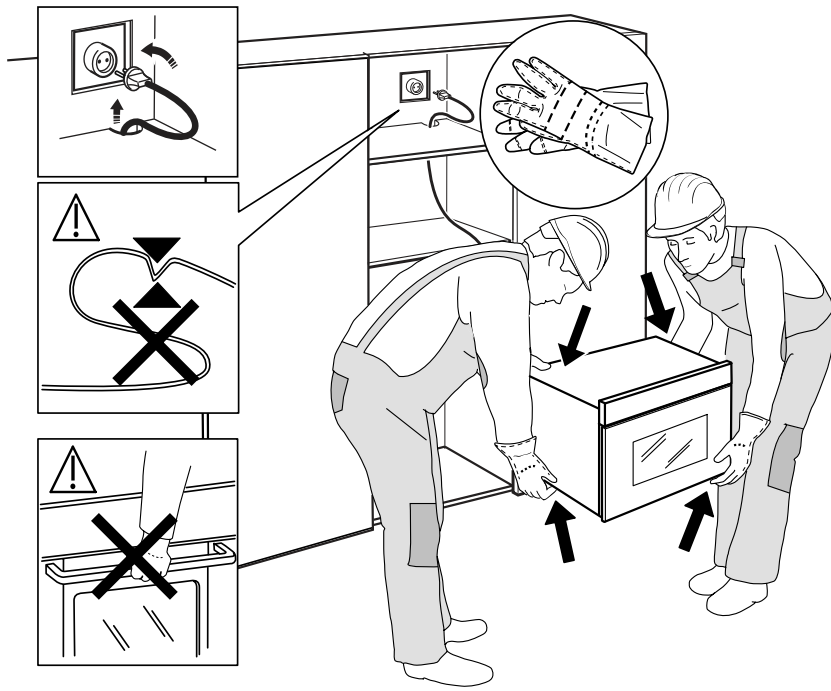


Symbol  na spotrebiči alebo na sprievodných dokumentoch znamená, že s týmto výrobkom sa nesmie zaobchádzať ako s domácim odpadom, ale je potrebné odovzdať ho v zbernom dvore pre elektrické a elektronické zariadenia.

• x 2







400011022917

Vytlačené v Taliansku