

**TAKK FOR AT DU HAR KJØPT ET WHIRLPOOL-PRODUKT**

For å motta en mer fullstendig assistanse, vær vennlig å registrere produktet ditt på www.whirlpool.eu/register

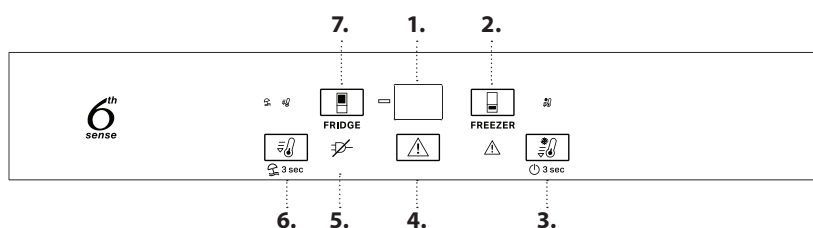


Les sikkerhetsinstruksene nøye før du bruker apparatet.

PRODUKTBEKRIVELSE**FØRSTE GANGS BRUK**

Vent i minst to timer, etter installasjonen, før du kobler apparatet til strømmettet. Kople apparatet til strømmettet og det vil starte automatisk. De ideelle temperaturene for oppbevaring av maten er forhåndsinnstilt ved fabrikk.

Etter at du har slått apparatet på, må du vente i 4-6 timer før den riktige oppbevaringstemperaturen nås for et normalt fullt apparat. Plasser det antibakterielle, anti-lukt filteret i vifta slik det vises på filterets pakke (hvis det er tilgjengelig). Dersom du hører lydsignalet, betyr dette at temperaturalarmen har grepet inn: trykk på knappen for å slå av de akustiske alarmene.

KONTROLLPANEL

1. Temperatur display
2. Fryser temperature
3. Fast freeze - On/stand-by
4. Avslåing av lydalarmer
5. Indikator for strømbruddalarm
6. Fast cool (Hurtig nedkjøling) - Ferie
7. Kjøleskapstemperatur

6th SENSE FRESH CONTROL OG FREEZE CONTROL

Apparatet er automatisk i stand til raskt å nå optimal intern temperatur for oppbevaring. Funksjonen 6th Sense Fresh Control gjør det i tillegg mulig å kontrollere fuktigheten i apparatet. 6th Sense Freeze Control holder temperaturen stabil i fryserseksjonen. For at den skal fungere korrekt, må vifta også være slått på. Det er mulig å slå funksjonen på/av (se beskrivelse av Vifte).

VIFTE*

Vifta forbedrer temperaturfordelingen inne i produktet, slik at den lagrede maten bevares bedre og overdreven fuktighet reduseres. Som standard er vifta slått på. Du kan slå vifta på/av ved å trykke i 3 sekunder på knappene Fast Freeze og Fryser. Lyset på display vil blinke og et lydsignal aktiveres en gang dersom vifta er AV eller lyset på display vil blinke og et lydsignal aktiveres to ganger dersom vifta er PÅ. Hvis omgivelsestemperaturen overstiger 27 °C eller hvis det dannes vanddråper på glasshyllene, må du slå på vifta for å sikre at maten bevares. Når vifta deaktiveres, optimaliseres energiforbruket.

Merk: vifta starter på nytt automatisk etter et strømbrudd eller etter at apparatet er slått av. Ikke blokker luftinntaket med matvarer.

ANTIBAKTERIELT FILTER

Ta det ut av boksen plassert i frukt- og grønnsaksskuffen, og sett det inn i viftedekelet. Fremgangsmåten for skifte av filter står på filterboks.

3 sec PÅ/STANDBY

Trykk på knappen i 3 sekunder for å slå apparatet av. I Stand-by modus tennes to streker på display. Trykk kort på knappen igjen for å aktivere apparatet på nytt.

Merk: Dette kobler ikke apparatet fra strømmettet.

TEMPERATUR DISPLAY

Displayet kan vekselvis vise temperaturen i kjøleseksjonen (mellom 2 °C og 8 °C) eller temperaturen i fryseeksjonen (mellom -16 °C og -24 °C).

KJØLESKAPSEKSJONENS TEMPERATUR

Det er mulig å stille inn en annen temperatur i apparatet ved å trykke på knappen.

 FAST COOL (HURTIG NEDKJØLING)

Trykk på knappen før du plasserer store mengde fersk mat i kjøleseksjonen. Når funksjonen slås på tennes ikonet. Funksjonen slås av automatisk etter 6 timer, eller manuelt ved å trykke på knappen igjen.

 AVSLÅING AV LYDALARMEN

Trykk kort på knappen for å slå av lydalarmer.

FRYSERSEKSJONENS TEMPERATUR

Det er mulig å stille inn en annen temperatur i apparatet ved å trykke på knappen.

 FAST FREEZE (HURTIGFRYSING)

Trykk på knappen 24 timer før du plasserer store mengder mat for nedfrysing i fryseren. Når funksjonen er slått på, tennes ikonet. Funksjonen slås av automatisk etter 48 timer, eller manuelt ved å trykke på knappen igjen.

 3 sec FERIE

Du kan bruke denne funksjonen hvis du blir lenge borte. Trykk på knappen i 3 sekunder for å slå funksjonen på. Displayer viser temperaturen i kjøleavdelingen (+12 °C) og -ikonet tennes. Etter at du har aktivert funksjonen, fjerner du maten fra kjøleseksjonen og holder begge dørene lukket – kjøleskapet opprettholder en passende temperatur for å forhindre at det dannes lukt. Uansett vil freezer (fryseren) holde den innstilte temperaturen. For å slå av funksjonen, trykk på knappen i 3 sekunder.

* Kun tilgjengelig på noen modeller

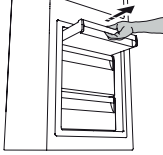
STOP FROST-SYSTEM*

STOP FROST-SYSTEMET forenkler nedfrysingsprosedyren for fryserseksjonen.

STOP FROST tilbehøret er utformet for å samle opp noe av rimet som danner seg i fryseseksjonen, og det er enkel å ta ut og rengjøre, dette reduserer tiden det tar å avrime fryseseksjonen.

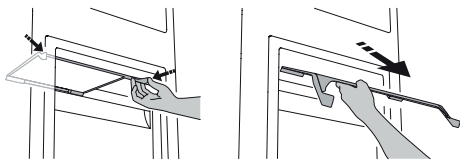
FREM GANGSMÅTE FOR Å RENGJØRE STOP FROST-TILBEHØRET

1. Åpne døren til fryserseksjonen og ta ut den øvre skuffen.

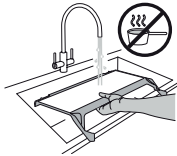


2. Løsne på STOP FROST-tilbehøret og fjern det, vær forsiktig slik at du ikke mister det ned på glasshyllen nedenfor.

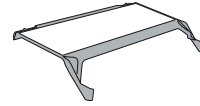
Merk: hvis stopperen sitter fast eller er vanskelig å fjerne, må du ikke prøve å fortsette med å fjerne den, men gå videre med full avriming av fryserseksjonen.



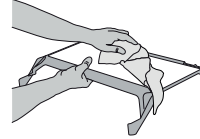
3. Lukk døren til fryserseksjonen.
4. Fjern rimet på tilbehøret ved å skylle det under rennende (ikke varmt) vann.



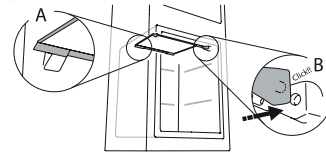
Følg prosedyren for rengjøring slik den vises nedenfor for å ta ut og fjerne STOP FROST tilbehøret.



5. La stopperen drypptørke og tork plastdelene med en myk klut.



6. Sett inn tilbehøret på nytt ved å plassere den bakre delen på de utstikkende delene vist i figuren, deretter fester du håndtaket til tilbehøret på nytt til haspene over.

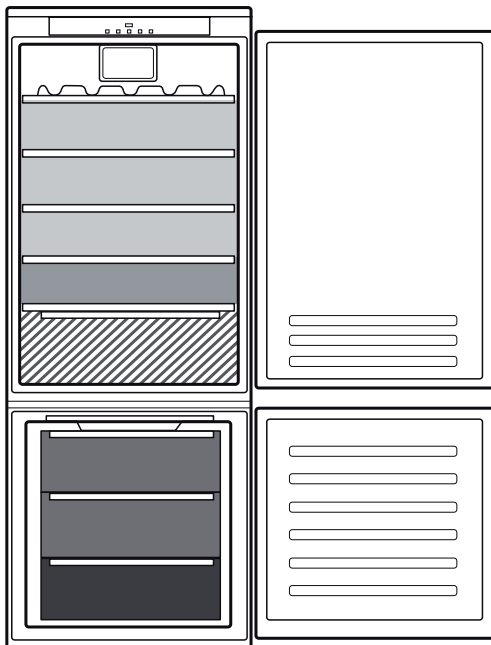


7. Sett inn den øvre skuffen på nytt og lukk døren til fryserseksjonen.

Det er mulig å rengjøre for å fjerne rim på STOP FROST-tilbehøret alene uten å avrime fryserseksjonen helt. Hvis STOP FROST-tilbehøret rengjøres jevnlig, reduseres behovet for å avrime fryserseksjonen helt.

Merk: produktspesifikasjonene, inkludert volum og energi, er beregnet uten STOP FROST-tilbehøret.

HVORDAN OPPBEVARE MAT OG DRIKKE

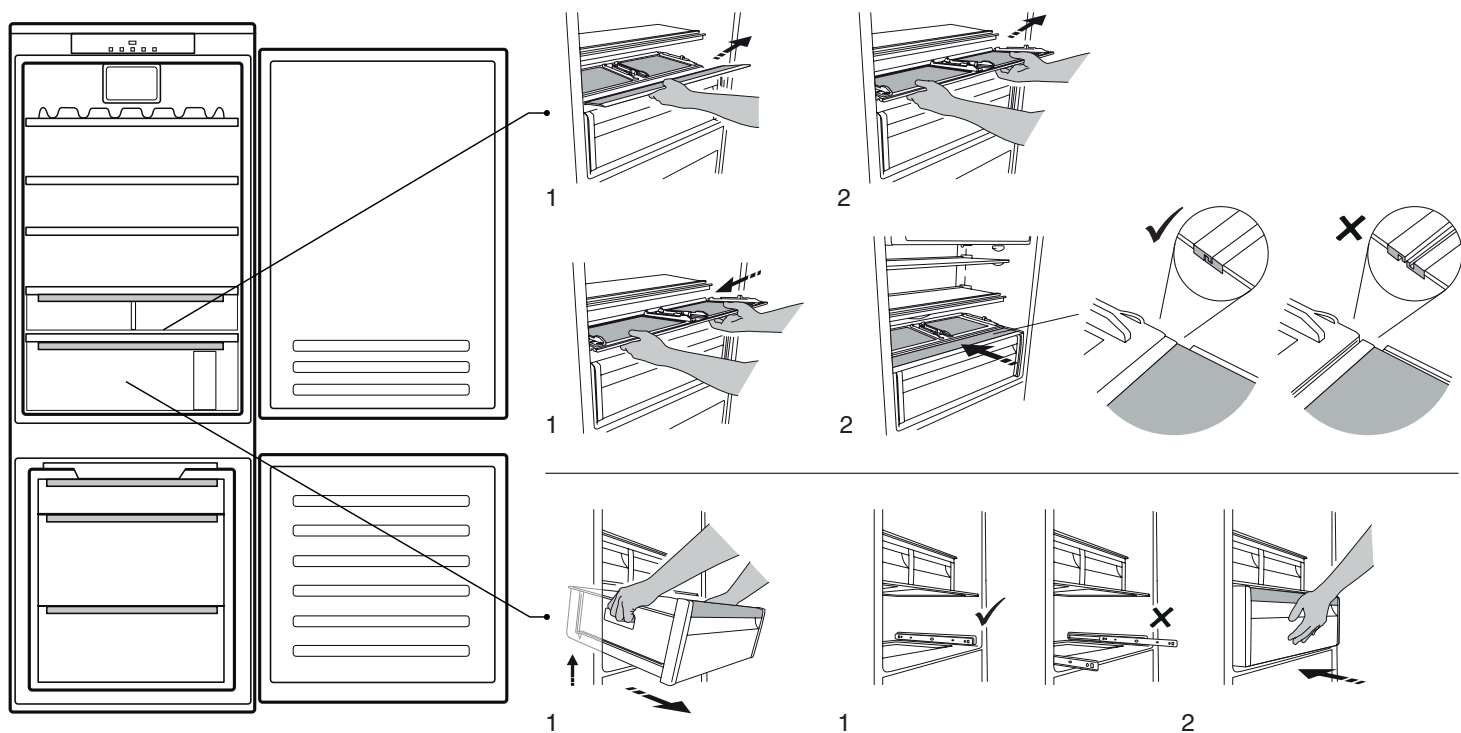


Tegnforklaring

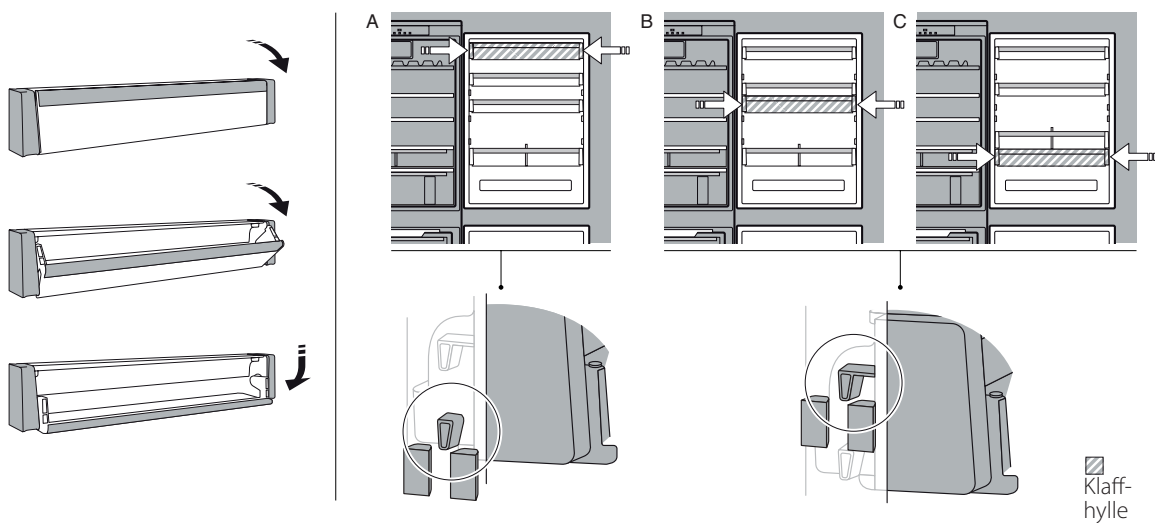
	TEMPERERT SONE Anbefales for oppbevaring av tropisk frukt, bokser, drikkevarer, egg, sauser, sylteagurk, smør, syltetøy
	KJØLESONE Anbefales for oppbevaring av ost, melk, meieriprodukt, delikatesser, yoghurt
	DET KJØLIGSTE OMRÅDET Anbefales for oppbevaring av kjøttpålegg, desserter, kjøtt og fisk
	FRUKT- & GRØNNSAKSSKUFF
	SKUFFER I FRYSERSEKSJONEN
	SKUFF I FRYSERONEN (Kaldeste sone) Anbefalt for nedfrysing av ferskmat/tilberedt mat

* Kun tilgjengelig på noen modeller

FJERNING AV SKUFF OG "GLIDEBRETT" (AVTAKBAR HYLLE)



KLAFFHYLLE (KOMPONENT SOM KAN PLASSERES PÅ FORSKJELLIGE HØYDER)



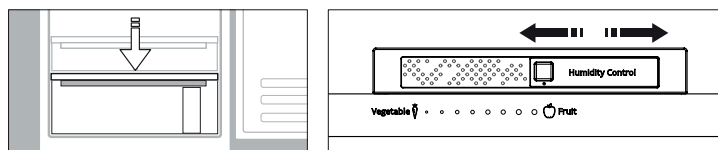
FRESH BOX 0°*

Skuffen er spesielt utformet for å opprettholde lav temperatur for å oppbevare fersk mat over lengre tid (for eksempel fersk pasta, rømme, pesto/tomatsaus, hjemmelaget mat, kakekrem, pudding, kremost, kjøttpålegg, desserter, kjøtt og fisk).

Den innvendige temperaturen i skuffen er mellom +3 °C og -2 °C. For at skuffen skal fungere på riktig måte, må ikke modusen Vacation (ferie) være valgt.


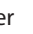
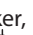



HUMIDITY CONTROL* (FUKTIGHETSKONTROLL)

Velger av Fuktighetsnivå i frukt & grønnsaksskuffen: skyv bryteren for å regulere riktig fuktighetsnivå for best mulig oppbevaring av maten du lagrer.



* Kun tilgjengelig på noen modeller

FEILSØKINGS-

Hva må gjøres hvis...	Mulig årsaker	Løsninger
Kontrollpanelet er slått av og apparatet virker ikke.	Apparatet kan være i På/Standby-modus. Det kan være problemer med strømnettet.	Slå apparatet på ved å trykke på På/Standby-knappen. Kontroller følgende: <ul style="list-style-type: none"> at det ikke er strømbrudd; at støpslet sitter godt fast i uttaket, og er den flerpolede bryteren (hvis den finnes) er i riktig posisjon (dvs. slik at apparatet får strøm); at den elektriske overbelastningsbeskyttelsen i huset virker som den skal; at strømledningen ikke er ødelagt.
Lysset inni apparatet virker ikke.	Det er mulig at lysepæren må skiftes. Apparatet kan være i På/Standby-modus.	Modeller med diodelys: Kontakt autorisert Teknisk assistanse. Slå på apparatet ved å trykke kort på  knappen (se On/Stand-by funksjon).
Temperaturen inne i seksjonene er ikke lav nok.	Det kan være forskjellige årsaker (se "Løsninger").	Kontroller følgende: <ul style="list-style-type: none"> at dørene er riktig lukket; at apparatet er ikke installert nær en varmekilde; at angitt temperatur er passende; luftsirkulasjonen gjennom ventilenes rister nederst i apparatet er ikke forhindret.
Det samler seg vann på bunnen av kjøleseksjonen.	Avløpshullet er blokkert.	Rengjør vannløpet for avriming (se seksjonen "Rengjøring og vedlikehold").
Den fremste kanten på apparatet, ved dørtetningen, er varm.	Dette er ikke en feil. Det forhindrer at det dannes kondens.	Ikke nødvendig å rette opp.
Det røde  ikonet blinker og et lydsignal aktiveres	Alarm for åpen dør Den aktiveres når kjøleskapsdøren og/eller døren i fryserseksjonen er åpen over lengre tid.	Lukk den åpne døren til produktet for å slå lydsignalet av.
Det røde  -ikonet blinker, et lydsignal aktiveres og  -ikonet aktiveres.	Strømbruddalarm Denne aktiveres når det er et lengre avbrudd i strømforsyningen som har ført til økning i temperaturen i fryseksjonen. Merk: Du kan ikke stille inn en annen temperatur for produktet før strømbruddalarmen deaktiveres.	Før du slår av lydsignalet, anbefaler vi at du merker deg temperaturen som vises på temperaturdisplayet, som tilsvarer den høyeste temperaturen som ble nådd i fryseksjonen under strømbruddet. Trykk kort på "Slå av lydalarm"-knappen for å slå av lydsignalet. Etter at du har trykket på knappen, viser temperaturdisplayet igjen den innstilte temperaturen. Hvis fryserseksjonen ennå ikke har nådd optimal temperatur for bevaring av mat, kan temperaturalarmen for fryserseksjonen bli aktivert (se temperaturalarm for fryserseksjon). Kontroller tilstanden til maten før du spiser den.
Det røde  -ikonet tennes (uten å blinke), et lydsignal aktiveres og fryserens temperaturdisplay blinker.	Temperaturalarm for fryseksjon Temperaturalarmen for fryserseksjonen indikerer at seksjonen ikke er ved optimal temperatur. Dette kan oppstå: ved første gangs bruk, etter avriming og/eller rengjøring, ved innfrysing av store mengder mat eller når døren til fryseren ikke lukkes helt igjen.	Trykk kort på "Slå av lydalarm"-knappen for å slå av lydsignalet (temperaturvisningen slutter å blinke). Når de optimale temperaturforholdene har blitt nådd, slås det røde ikonet automatisk av. Hvis temperaturalarmen for fryserseksjonen fortsetter, kontakter du Teknisk assistanse.
Det røde  ikonet tennes, et lydsignal aktiveres og bokstaven "F" blinker på displayet.	Alarm funksjonsfeil Alarmen indikerer at en teknisk komponent har en funksjonsfeil.	Kontakt autorisert Teknisk Assistanseservice. Trykk kort på "Slå av lydalarm"-knappen for å slå av lydsignalet.

* Kun tilgjengelig på noen modeller



Retningslinjer, standarddokumentasjon, bestilling av reservedeler og ekstra produktinformasjon vil du kunne finne ved å:

- besøke våre nettsider docs.whirlpool.eu og parts-selfservice.whirlpool.com
- Ved å benytte QR-koden
- Alternativt kan du **kontakte vår Ettersalgsservice** (se telefonnummeret i garantiheftet). Når du kontakter vår Ettersalgsservice, vennligst oppgi kodene du finner på produktets typeskilt.

Informasjon om modellen finner du ved å benytte QR-koden som er angitt på energimerket. Merket inneholder også modellidentifikatoren som kan benyttes for å konsultere databasens portal på <https://eprel.ec.europa.eu>.



Whirlpool



400011652747