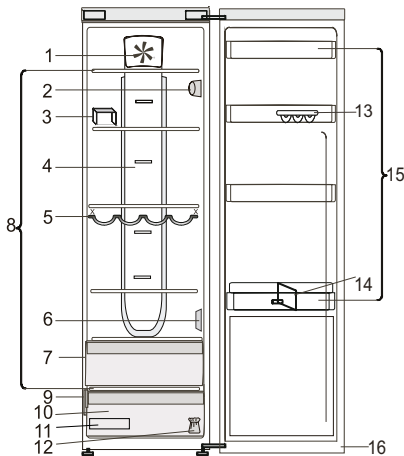


Lue käyttöohjeet huolellisesti ennen laitteen käyttöä.



1. Tuuletin*
2. Elektroninen käyttöpaneeli / valoyksikkö
3. Hyllyn jakaja*
4. Multi-flow-mallien kylmä alue*
5. Pulloteline*
6. Anturin suojakansi
7. Fresh Zone 0° (paras lihalle ja kalalle)
8. Hyllyalue
9. Arvokilpi, jossa laitteen kaupan nimi
10. Hedelmä- ja vihanneslaatikko
11. Hedelmä- ja vihanneslaatikon jakaja*
12. Oven kätisyyden vaihtotarvikkeet*
13. Kananmuna-astia*
14. Pulloerotin*
15. Oviyhyllyt
16. Oven tiivist

* Tietyissä malleissa

LAITTEEN KÄYNNISTÄMINEN

Laitte käynnistyy automaattisesti, kun se kytketään verkkovirtaan. Odota laitteen käynnistymisen jälkeen ainakin 4–6 tuntia, ennen kuin asetat elintarvikkeita laitteen sisälle. Kun laite kytketään sähköverkkoon, näyttöön syttyy valo ja kaikki kuvakkeet näkyvät näytössä noin 1 sekunnin ajan. Jääkaappiosaston (tehtaan) oletusarvot tulevat näyttöön.

OVEN KÄTISYYDEN VAIHTAMINEN

- katso lisätietoja laitteen mukana toimitettavista käyttöohjeista

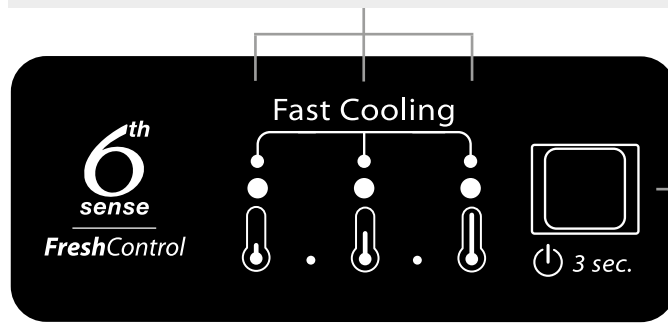
Oven kätisyyden vaihtaminen onnistuu helpoiten kahden henkilön toimesta.

Oven kätisyyttä ei voida vaihtaa, jos:

- mallissa on integroitu kahva
- mallin ovessa on lasipaneeli.

Varustelu, tekniset tiedot ja kuvat saattavat vaihdella mallikohtaisesti

LED-valot näyttävät senhetkisen lämpötila-asetuksen tai pikajäähdytystoiminnon käytön.



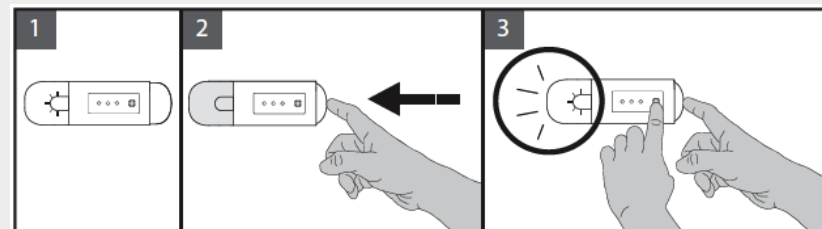
JÄÄKAAPIN SISÄVALO

Jääkaappiosaston sisällä oleva valojärjestelmä käyttää LED-valoja. Niillä aikaansaadaan parempi valaistus ja niiden energiankulutus on hyvin alhainen. Jos LED-valojärjestelmä ei toimi, ota yhteys huoltopalveluun valojen vaihtamiseksi.

Tärkeää: Jääkaappiosaston sisävalo syttyy, kun jääkaapin ovi avataan. Jos ovea pidetään auki yli 8 minuuttia, valo sammuu automaattisesti.

6th SENSE FRESH CONTROL

Tämän toiminnon tarkoituksena on varmistaa automaattisesti elintarvikkeiden optimaaliset säilytysolosuhteet.



TUULETIN

Tuuletin jakaa lämpötilan paremmin jääkaapin sisällä, jolloin elintarvikkeiden säilyvyys paranee. Tuuletin oletuksena päällä.

Tuulettimen pois/uudelleen kytkeminen: Tuuletin oletuksena päällä.

Tuuletin poistetaan käytöstä tai otetaan uudelleen käyttöön seuraavalla tavalla:

- Paina kuvassa 2 näkyvää valopainiketta: valo sammuu;
- Älä vapauta valopainiketta ja pidä kuvassa 3 näkyvää Lämpötila-painiketta pohjassa: valo vilkkuu kerran, kun tuuletin on poistettu käytöstä (POIS) tai kolme kertaa, kun tuuletin on otettu uudelleen käyttöön (PÄÄLLÄ).

Huomaa: Tuulettimen pois kytkeminen sammuttaa jääkaapin 6th Sense Fresh Control -toiminnon.

PÄÄLLÄ/VALMIUSTILA-toiminto

Jos haluat asettaa laitteen valmiustilaan, paina Päällä/Valmiustila-painiketta 3 sekunnin ajan. Kaikki lämpötilan merkivalot sammuvat. Paina uudelleen, kun haluat ottaa laitteen uudelleen käyttöön. (katso Käyttöohjeet)

PÄÄLLÄ/VALMIUSTILA-painike.

LÄMPÖTILA-painike

PIKAJÄÄHDYTYSTOIMINTO

Pikajäähdytystoiminnon käyttöä suositellaan seuraavissa tilanteissa:

- tehostamaan jäähdytystä, kun jääkaappiosastoon on asetettu kerralla suuri määrä elintarvikkeita.

Voit aktivoida pikajäähdytystoiminnon painamalla **lämpötilapainiketta** useita kertoja käyttöpaneelista, kunnes kaikki 3 LED-valoa vilkkuvat ja sitten palavat jatkuvasti.

Toiminto päättyy automaattisesti 6 tunnin jälkeen. Laite siirtyy käyttämään edellistä valittua lämpötila-asetusta. Toiminto voidaan poistaa käytöstä manuaalisesti painamalla **Lämpötila**-painiketta käyttöpaneelissa.

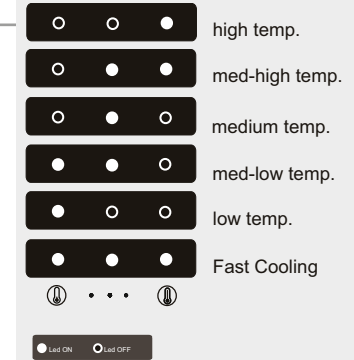
LÄMPÖTILA-asetus

Voit säätää **lämpötilaa** lämpimimmästä alemmas kylmimpään tasoon painamalla lämpötilapainiketta käyttöpaneelissa. Kun painat lämpötilapainiketta, **lämpötila**-asetus vaihtuu syklisesti.

Kun laitteeseen kytketään virta ensimmäistä kertaa, lämpötila on säädetty keskitasolle (tehdasasetus).

Seuraavassa taulukossa on esitetty lämpötila-asetukset:

Huomaa: Näytössä näytettävät arvot vastaavat koko



jääkaapin keskimääräistä lämpötilaa.

HÄLYTYKSET-TAULUKKO

HÄLYTYKSEN TYYPI	Varoitusmerkki	Syy	Ratkaisu
Ovi auki -hälytys	Jääkaapin valo vilkkuu.	Ovi on ollut avoinna yli 5 minuuttia.	Sulje ovi.
Ovi auki -hälytys	Jääkaapin valo SAMMUU.	Ovi on ollut avoinna yli 8 minuuttia.	Sulje ovi.
Toimintahäiriö	Jokin lämpötilan merkivaloista vilkkuu.	Laitteen toimintahäiriö.	Ota yhteyttä huoltopalveluun