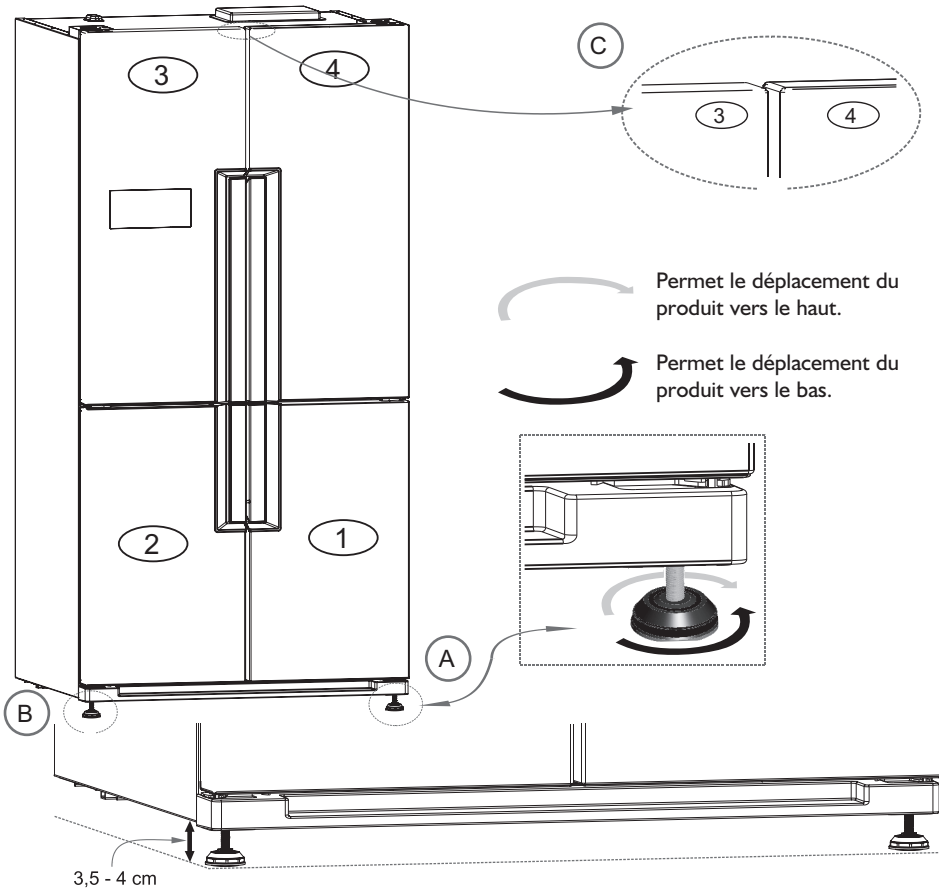


# RÉGLAGE DES PIEDS

Lors de l'installation ou du repositionnement du réfrigérateur, le réglage des pieds est nécessaire afin de s'assurer que les portes se ferment adéquatement et que l'appareil est stable et bien positionné.

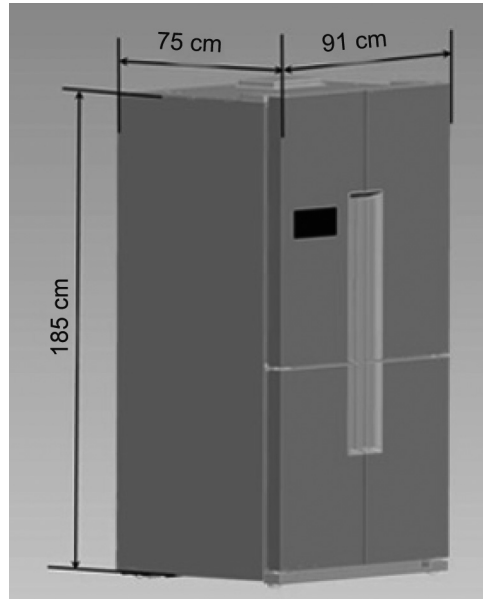
**Après avoir placé le réfrigérateur sur un plancher à niveau, enlevez les rubans protecteurs situés entre les portes supérieures et le boîtier.**

1. À partir du côté droit du réfrigérateur, tournez le pied avant pour augmenter ou diminuer l'espace entre la partie inférieure du réfrigérateur et le sol jusqu'à ce que l'écart mesure 3,5 à 4 cm (A).
2. Réglez les autres pieds de la même manière jusqu'à ce que les portes 1 et 2 soient à niveau (B).
3. Assurez-vous que les portes supérieures soient à niveau (C). Si nécessaire, effectuez des réglages grâce à l'outil de réglage de la porte fourni (voir ci-dessous).



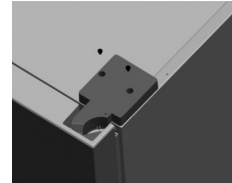
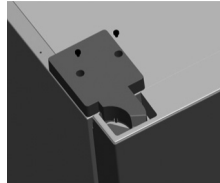
Avant d'installer votre appareil, vérifiez les dimensions de la porte par laquelle l'appareil va passer lors de la manutention et comparez-les avec les dimensions données sur le côté.

Si les dimensions de la porte ne vous permettent pas de porter l'appareil, enlevez la porte pour porter l'appareil.



#### ÉTAPES À SUIVRE POUR ENLEVER LES PORTES LORS DU TRANSPORT

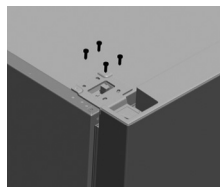
- 1) Enlevez les 2 vis tel qu'indiqué dans la figure. Enlevez les couvercles de la charnière supérieure à gauche et à droite.



- 2) Enlevez les prises visibles sous le couvercle de la charnière.

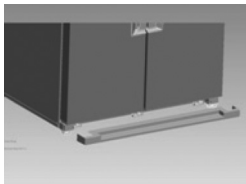


- 3) Enlevez les 4 vis connectées à la charnière supérieure.

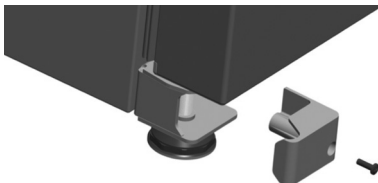


- 4) Enlevez les portes du compartiment réfrigérateur individuellement en les poussant avec attention vers le haut. Enveloppez-les dans des sacs gonflables et mettez-les en lieu sûr.

- 5) Enlevez les protège-pieds en les libérant de leurs onglets. Il y a 3 supports de protège-pied notamment au niveau des côtés gauche, droit et au milieu. Libérez les protège-pieds de leurs attaches en appuyant sur les zones de support avec votre main.



- 6) Enlevez les couvercles de la charnière inférieure en sortant leurs vis.

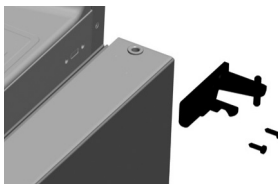


- 7) Prenez la prise ci-dessous après avoir enlevé le couvercle de la charnière inférieure.

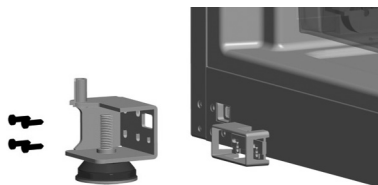


Boîtier de la prise

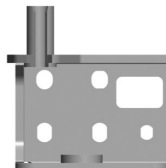
- 8) Enlevez les charnières du milieu en sortant 2 vis.



- 9) Tenez les portes du congélateur individuellement et avec précaution. En ce qui concerne les portes du compartiment réfrigérateur, enveloppez-les dans des sacs gonflables et mettez-les dans un lieu sûr.

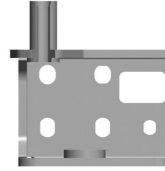


- 10) Enlevez la charnière inférieure, si nécessaire. (Si l'espace n'est pas suffisant)

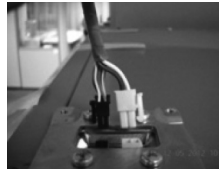


### Après avoir transporté l'appareil :

- 11) Placez les portes du congélateur sur la charnière inférieure et sécurisez la porte en installant les charnières du milieu.
- 12) S'il y a une différence de niveau entre les portes du congélateur, réglez à l'aide des fentes de la charnière inférieure tel qu'indiqué ci-dessous.



- 13) Après avoir installé adéquatement les prises sur la charnière inférieure, installez le couvercle de la charnière inférieure et ses vis.
- 14) Positionnez le protège-pied de telle enseigne qu'il entre dans les attaches. (Si les supports qui retiennent les attaches du protège-pied se cassent lors de l'enlèvement du protège-pied, remplacez-les par les supports de rechange qui se trouvent dans le porte-documents.)
- 15) Posez les portes du compartiment réfrigérateur et installez les vis sur la charnière supérieure sans serrer complètement.
- 16) Installez les prises suivant leur sens de fermeture.

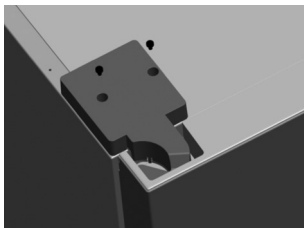


# RÉGLAGE DE L'ÉCART ENTRE LES PORTES DU COMPARTIMENT

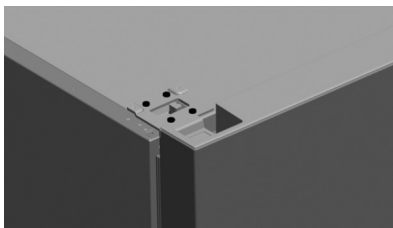
Pour une efficacité maximale du réfrigérateur, réglez l'écart entre les portes du compartiment avant d'utiliser l'appareil.

**Enlevez premièrement le ruban protecteur entre les portes supérieures et le boîtier du réfrigérateur.**

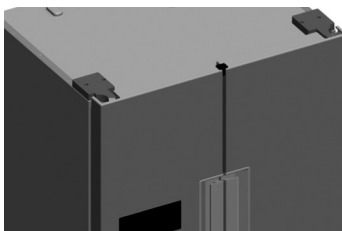
- 1) Enlevez les 2 vis tel qu'indiqué dans l'image.  
Enlevez les couvercles des charnières supérieures gauche et droite.



- 2) Desserrez sans enlever les 4 vis des charnières supérieures.



- 3) Placez l'outil de réglage de la porte (fourni) entre les portes tel qu'indiqué afin de les maintenir dans la bonne position.



- 4) Serrez les vis dans les charnières supérieures.
- 5) Remplacez les couvercles de charnière et les vis tout en dissimulant les câbles.