

# CZYSZCZENIE & KONSERWACJA

**W celu dokonania czyszczenia i konserwacji, wyłączyć pralkę i wyjąć wtyczkę z kontaktu.  
Nie czyścić pralki przy użyciu płynów łatwopalnych.**

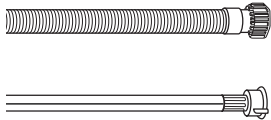
## CZYSZCZENIE ZEWNĘTRZNEJ POWIERZCHNI PRAŁKI

Do czyszczenia wnętrza używać miękkiej, wilgotnej szmatki.

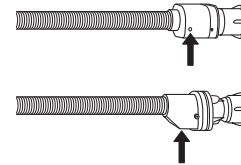
Do czyszczenia panelu sterowania nie używać środków do czyszczenia szkła lub środków ogólnego przeznaczenia czy proszku do szorowania itp. – mogą one uszkodzić napisy.

## SPRAWDZANIE WĘŻA DOPROWADZAJĄCEGO WODĘ

Regularnie sprawdzać stan węża doprowadzającego wodę pod kątem łamliwości i pęknięć. W razie uszkodzenia wymienić go na nowy, dostępny w naszym dziale obsługi posprzedażnej lub u wyspecjalizowanego sprzedawcy. W zależności od typu węża:



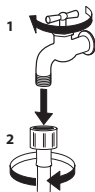
Jeśli wąż dopływowy ma przezroczystą powłokę, należy okresowo sprawdzać, czy kolor nie jest zmieniony miejscowo. Jeśli tak się dzieje, może to oznaczać, że wąż jest nieszczelny i należy go wymienić.



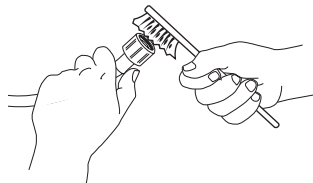
W przypadku węża odcinającego wodę: sprawdzić małe okienko inspekcyjne zaworu bezpieczeństwa (patrz strzałka). Jeśli jest czerwony, uruchomiła się funkcja zatrzymania wody i należy wymienić wąż na nowy. Aby odłączyć wąż, nacisnąć przycisk zwalniający (o ile występuje) i odkręcić wąż.

## CZYSZCZENIE FILTRÓW WĘŻA DOPROWADZAJĄCEGO WODĘ

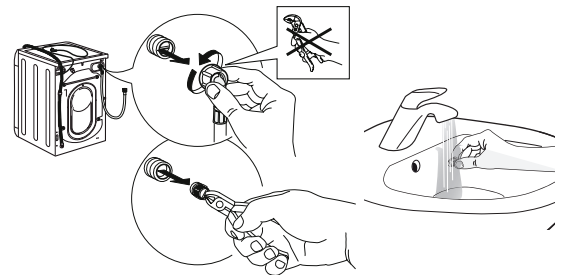
1. Zamknąć kurek wody i odkręcić wąż doprowadzający wodę.



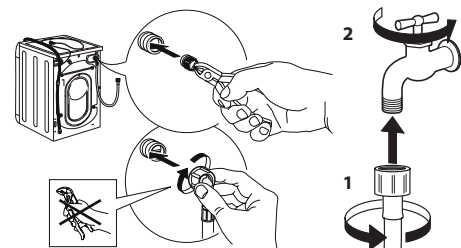
2. Dokładnie wyczyścić filtr siatkowy na końcu węża przy użyciu drobnej szczoteczki.



3. Ręcznie odkręcić wąż dopływowy z tyłu pralki. Przy użyciu kombinerek wyjąć filtr siatkowy z zaworu znajdującego się z tyłu pralki i go wyczyścić.



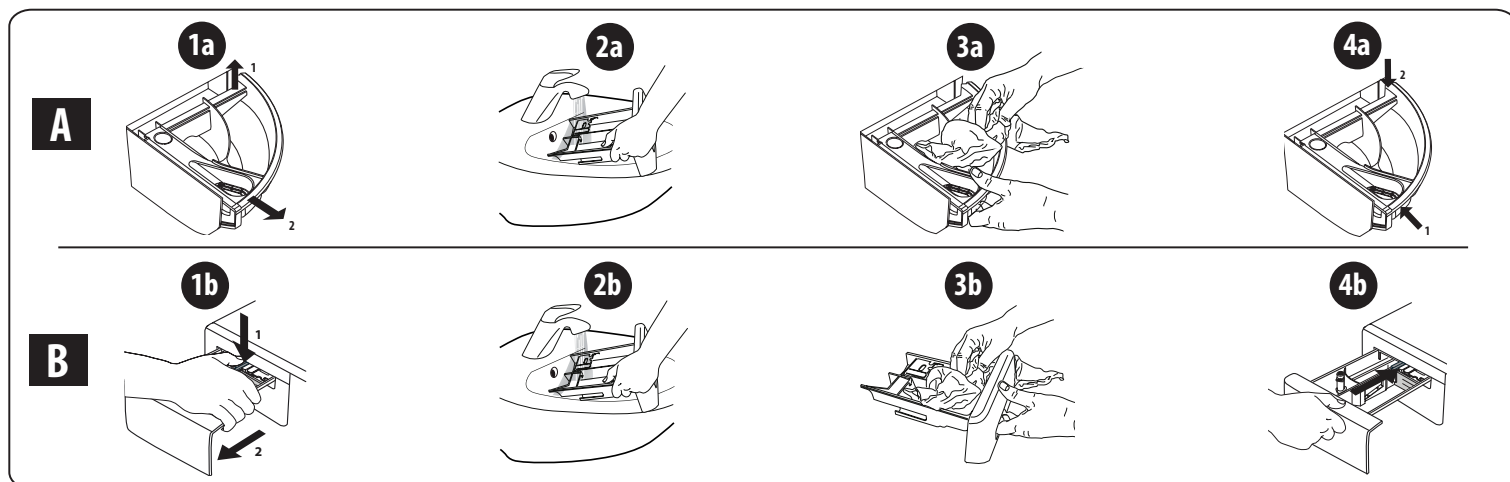
4. Włożyć filtr siatkowy w odpowiednie miejsce. Ponownie podłączyć wąż doprowadzający wodę do kranu i pralki. Nie podłączać węża za pomocą narzędzia. Odkręcić kran i sprawdzić, czy wszystkie połączenia są szczelne.



# CZYSZCZENIE SZUFLADY NA DETERGENT

Wyjąć dozownik, podnosząc go i wysuwając (patrz rysunek).

Umyć szufladę pod bieżącą wodą; procedura ta powinna być stosowana regularnie.

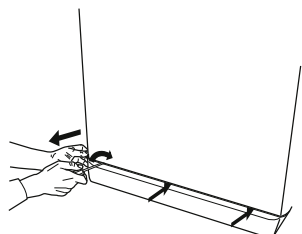


## CZYSZCZENIE FILTRA WODY/SPUSZCZANIE POZOSTAŁEJ WODY

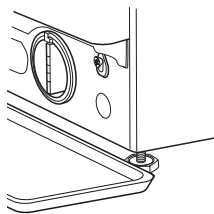
Przed rozpoczęciem czyszczenia filtra wody lub spuszczeniem pozostałej wody należy wyłączyć pralkę i odłączyć ją od zasilania sieciowego. W przypadku używania programu prania z gorącą wodą, przed spuszczeniem wody należy odczekać, aż woda się schłodzi.

Filtr wody należy czyścić regularnie, aby uniknąć sytuacji, w której woda nie spływa z powodu zatkania filtra. Jeśli odpływ wody jest utrudniony, na wyświetlaczu pojawi się komunikat, że filtr wody może być zapychany.

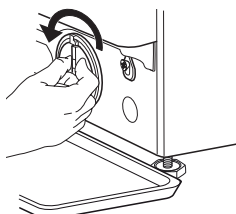
1. Zdjąć panel boczny: za pomocą śrubokręta wykonać czynności wskazane na poniższym rysunku.



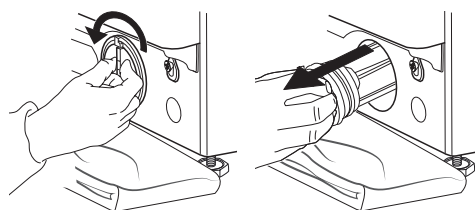
2. Pojemnik na spuszczoną wodę: umieścić niski i szeroki pojemnik pod filtrem wody w celu zebrania pozostałej wody.



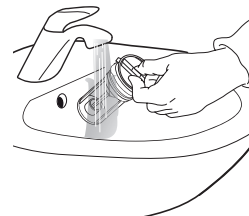
3. Spuścić wodę: powoli obracać filtr w kierunku przeciwnym do ruchu wskazówek zegara, aż do wypłynięcia całej wody. Umożliwić wypłynięcie wody bez wyjmowania filtra. Gdy pojemnik jest pełny, zamknąć filtr wody, obracając go zgodnie z ruchem wskazówek zegara. Opróżnić pojemnik. W razie potrzeby powtarzać tę czynność dopóki nie zostanie spuszczonej cała woda.



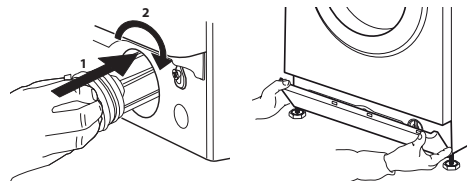
4. Usunięcie filtra: położyć bawełnianą szmatkę pod filtrem wody, aby wchłonęła niewielką ilość pozostałej wody. Następnie wyciągnąć filtr wody, przekręcając go w lewo.



5. Oczyszczyć filtr wody: usunąć z niego pozostałości i umyć pod bieżącą wodą.



6. Włożyć filtr wody i ponownie zamontować cokoł: z powrotem zamontować filtr wody, przekręcając go w prawo. Upewnić się, że obrócił się do oporu. Uchwyt filtra musi być ustawiony pionowo. Aby sprawdzić szczelność filtra wody, można wlać około 1 litra wody do dozownika detergentu. Następnie zamontować cokoł.



# TRANSPORT I PRZENOSZENIE

**Nigdy nie podnosić pralki trzymając ją za blat.**

1. Odłączyć wtyczkę od gniazda elektrycznego i zamknąć kurek z wodą.
2. Upewnić się, że drzwiczki i dozownik są bezpiecznie zamknięte.
3. Odłączyć wąż dopływowy od kranu i wyjąć wąż spustowy z punktu opróżniania. Opróżnić całkowicie węże z resztek wody i przymocować tak, aby nie zostały uszkodzone podczas transportu.

4. Zamontować śruby transportowe. Postępować zgodnie z procedurą demontażu śrub transportowych opisaną w „Instrukcji instalacji”, wykonując ją w odwróconej kolejności.

**Ważne:** nie transportować pralki bez zamontowanych śrub transportowych.

## DZIAŁ OBSŁUGI POSPRZEDAŻNEJ

### PRZED SKONTAKTOWANIEM SIĘ Z OBSŁUGĄ POSPRZEDAŻNĄ

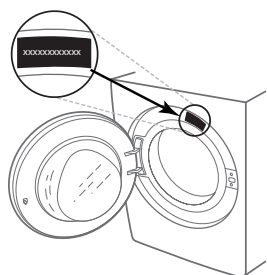
1. Sprawdzić, czy problem można rozwiązać samodzielnie, korzystając z zaleceń zamieszczonych w punkcie na temat **ROZWIĄZYWANIA PROBLEMÓW**

### JEŚLI PO POWYŻSZEJ KONTROLI USTERKA WCIĄŻ WYSTĘPUJE, SKONTAKTOWAĆ SIĘ Z NAJBLIŻSZYM PUNKTEM OBSŁUGI POSPRZEDAŻNEJ

W celu uzyskania pomocy, należy zadzwonić na numer wskazany w instrukcji gwarancji.

Kontaktując się z naszym Działem Obsługi Posprzedażnej, zawsze wskazać:

- krótki opis usterki;
- typ i dokładny model urządzenia;



2. Wyłączyć i ponownie włączyć urządzenie, aby sprawdzić, czy usterka nadal występuje.

- numer serwisowy (numer po słowie Service na tabliczce znamionowej);

**SERVICE** 0000 000 00000



- pełny adres;
- numer telefonu.

W razie konieczności naprawy należy się skontaktować z autoryzowanym serwisem posprzedażnym (w celu zagwarantowania użycia oryginalnych części zamiennych i prawidłowego wykonania naprawy).