

Instrukcja bezpieczeństwa i montażu

PL POLSKI

Instrukcja bezpieczeństwa

3

Instrukcja montażu

6

INSTRUKCJE BEZPIECZEŃSTWA

PRZECZYTAĆ I ŚCIŚLE PRZESTRZEGAC

Przed użyciem urządzenia należy uważnie przeczytać instrukcje bezpieczeństwa.

Instrukcje należy przechowywać w dostępnym miejscu, w celu ewentualnego użycia ich w przyszłości.

W niniejszej instrukcji oraz na samym urządzeniu znajdują się ważne ostrzeżenia dotyczące bezpieczeństwa, które należy zawsze uwzględniać.

Producent urządzenia nie ponosi odpowiedzialności za jakiegokolwiek szkody wynikłe z nieprzestrzegania niniejszych instrukcji bezpieczeństwa, nieprawidłowego użytkowania urządzenia lub niewłaściwego ustawienia elementów sterujących.

UWAGI DOTYCZĄCE BEZPIECZEŃSTWA

OSTRZEŻENIE: Ponieważ urządzenie i jego dostępne części nagrzewają się podczas użytkowania, dzieci do lat 8 nie mogą znajdować się w pobliżu urządzenia bez stałego nadzoru. Dzieci w wieku 8 lat i starsze, osoby o ograniczonej sprawności fizycznej, sensorycznej lub umysłowej oraz osoby bez odpowiedniego doświadczenia i wiedzy mogą korzystać z urządzenia wyłącznie pod nadzorem lub po otrzymaniu odpowiednich instrukcji dotyczących bezpiecznego użytkowania urządzenia oraz pod warunkiem, że rozumieją zagrożenia związane z obsługą urządzenia. Nie pozwalają, by urządzeniem bawiły się dzieci. Dzieci nie mogą bez nadzoru czyścić ani konserwować urządzenia.

OSTRZEŻENIE: Unikać dotykania elementów grzewczych i powierzchni wewnętrznych - ryzyko oparzenia.

OSTRZEŻENIE: Jeżeli drzwiczki lub uszczelki drzwiczek są uszkodzone, nie można używać kuchenki do momentu, aż zostanie naprawiona przez odpowiednio przeszkoloną osobę.

OSTRZEŻENIE: Nie wolno

podgrzewać płynów oraz innych potraw w szczelnie zamkniętych pojemnikach, ponieważ pojemniki takie mogą eksplodować. Kuchenka mikrofalowa jest przeznaczona do podgrzewania żywności i napojów. Suszenie żywności lub odzieży oraz podgrzewanie podkładek grzewczych, kapci, gąbek, wilgotnych tkanin i podobnych produktów może spowodować ryzyko obrażeń ciała, powstania ognia lub pożaru.

Podczas podgrzewania żywności w plastikowych lub papierowych pojemnikach należy kontrolować wzrokowo kuchenkę ze względu na ryzyko powstania ognia.

Podgrzewanie napojów przy pomocy mikrofal może spowodować efekt opóźnionego wrzenia, toteż konieczne jest zachowanie ostrożności podczas wykonywania wszelkich czynności przy pojemniku.

Zawartość butelek do karmienia niemowląt i słoiczków z żywnością dla dzieci należy wymieszać lub wstrząsnąć oraz sprawdzić jej temperaturę przed podaniem do spożycia, aby uniknąć poparzenia. W kuchenkach mikrofalowych nie należy podgrzewać jaj w skorupce ani jaj ugotowanych na twardo w całości, ponieważ mogą one eksplodować nawet po zakończeniu podgrzewania mikrofalami.

Ścierki kuchenne i inne łatwopalne materiały powinny być przechowywane z dala od urządzenia, dopóki wszystkie jego podzespoły całkowicie nie ostygną. Przegrzane tłuszcze i oleje mogą się łatwo zapalić. Należy zawsze uważnie nadzorować gotujące się potrawy zawierające dużo tłuszczu, oleju lub alkoholu (np. rumu, koniaku, wina) - ryzyko pożaru.

Kuchenki mikrofalowej nie należy używać do smażenia na oleju, ponieważ nie jest możliwe kontrolowanie jego temperatury. Jeżeli urządzenie jest dostosowane do użycia czujnika, stosować wyłącznie czujnik temperatury przeznaczony do danej kuchenki

(zależnie od wyposażenia). Do wyjmowania naczyń oraz innych akcesoriów z kuchenki należy używać odpowiednich rękawic, unikając dotykania nagrzaných elementów. Po zakończeniu pieczenia ostrożnie otworzyć drzwiczki urządzenia, wypuszczając stopniowo gorące powietrze i parę z wnętrza urządzenia.

Używać wyłącznie naczyń przeznaczonych do kuchenek mikrofalowych.

Nie zakłócać przepływu gorącego powietrza z przodu kuchenki.

Jeśli z kuchenki wydobywa się dym, należy ją wyłączyć, odłączyć od zasilania oraz zamknąć drzwiczki, aby stłumić ogień.

DOZWOLONE ZASTOSOWANIE

To urządzenie jest przeznaczone wyłącznie do użytku domowego, nie komercyjnego.

Urządzenia nie należy używać na zewnątrz.

W pobliżu urządzenia nie wolno przechowywać żadnych substancji wybuchowych ani łatwopalnych, takich jak pojemniki z aerozolami. Zabronione jest też przechowywanie i używanie w sąsiedztwie urządzenia benzyny lub innych materiałów łatwopalnych: w razie przypadkowego włączenia urządzenia mogłoby dojść do pożaru.

OSTROŻNIE: Urządzenie nie zostało przeznaczone do obsługi za pomocą zewnętrznego timera ani niezależnego systemu zdalnego sterowania.

To urządzenie jest przeznaczone do użytku w gospodarstwach domowych oraz do podobnych zastosowań, takich jak:

- Kuchnie dla pracowników w sklepach, biurach oraz innych miejscach pracy;
 - Gospodarstwa rolne;
 - Wykorzystanie przez klientów w hotelach, motelach oraz innych obiektach mieszkalnych;
 - Obiekty typu "bed-and-breakfast";
- Wszelkie inne zastosowania (np. ogrzewanie pomieszczeń) są zabronione.

INSTALACJA

Instalacja lub naprawa powinna zostać przeprowadzona przez technika specjalistę zgodnie z instrukcjami producenta oraz obowiązującymi miejscowymi przepisami dotyczącymi bezpieczeństwa. Nie naprawiać ani nie wymieniać żadnej części urządzenia, jeśli nie jest to wyraźnie dozwolone w instrukcji obsługi. Dzieci nie mogą wykonywać czynności montażowych. Podczas instalacji dzieci powinny pozostawać w bezpiecznej odległości od urządzenia. Części opakowania (torebki plastikowe, kawałki styropianu itd.) należy przechowywać z dala od dzieci w trakcie i po zakończeniu instalacji. Urządzenie musi być przytrzymywane oraz montowane przez co najmniej dwie osoby. Rozpakowując i instalując urządzenie, używać rękawic ochronnych. Po rozpakowaniu urządzenia należy sprawdzić, czy nie zostało uszkodzone podczas transportu. W przypadku problemów należy skontaktować się z najbliższym serwisem technicznym. Przed przystąpieniem do jakichkolwiek czynności montażowych urządzenie należy odłączyć od zasilania elektrycznego. Podczas instalacji upewnić się, czy urządzenie nie spowoduje uszkodzenia przewodu zasilającego. Urządzenie można uruchomić dopiero po zakończeniu instalacji. Niniejsze urządzenie jest przeznaczone do zabudowy. Nie może być używane jako urządzenie wolnostojące. Przed wprowadzeniem urządzenia, szafkę należy przyciąć i dokładnie usunąć trociny i wióry. Po zainstalowaniu dolna część urządzenia nie powinna być już dostępna. Nie zatykać minimalnej szczeliny między białym roboczym a górną krawędzią kuchenki. Kuchenkę należy wyjąć ze styropianowej podstawy dopiero tuż przed instalacją. Po rozpakowaniu urządzenia sprawdzić, czy drzwiczki zamykają się prawidłowo.

W przypadku problemów należy skontaktować się z najbliższym serwisem technicznym.

OSTRZEŻENIA DOTYCZĄCE ELEKTRYCZNOŚCI

Aby instalacja była zgodna z obowiązującymi przepisami bezpieczeństwa, należy zamontować wyłącznik wielobiegunowy o minimalnym odstępie styków wynoszącym 3 mm. Urządzenie musi być również uziemione.

Jeśli urządzenie posiada wtyczkę, która nie pasuje do gniazdka w domowej instalacji elektrycznej, należy skontaktować się z wykwalifikowanym technikiem. Przewód zasilający powinien mieć wystarczającą długość, aby umożliwić podłączenie zabudowanego urządzenia do sieci. Nie ciągnąć za przewód zasilający. Jeżeli przewód zasilający zostanie uszkodzony, należy go wymienić na identyczny. Wymiana przewodu powinna zostać przeprowadzona przez technika specjalistę, zgodnie z instrukcjami producenta oraz obowiązującymi przepisami bezpieczeństwa. Skontaktować się z autoryzowanym punktem serwisowym.

Jeśli urządzenie posiada wtyczkę, która nie pasuje do gniazdka w domowej instalacji elektrycznej, należy skontaktować się z wykwalifikowanym technikiem. Nie stosować przedłużaczy, rozdzielaczy i złączy pośrednich. Nie należy uruchamiać urządzenia, jeśli przewód zasilający lub wtyczka są uszkodzone, jeśli nie działa ono prawidłowo lub gdy zostało uszkodzone, bądź spadło. Przewód zasilający należy trzymać z dala od nagranych powierzchni. Po zakończeniu instalacji użytkownik nie powinien mieć dostępu do podzespołów elektrycznych urządzenia. Nie dotykać urządzenia mokrymi częściami ciała i nie obsługiwać go bosą. Tabliczka znamionowa znajduje się na przedniej krawędzi kuchenki (widoczna przy otwartych drzwiczkach).

W przypadku wymiany przewodu zasilającego należy używać przewodów tylko następującego rodzaju (następujących rodzajów): H05 RR-F 3 x 1,5 mm².

Musi istnieć możliwość odłączenia urządzenia od źródła zasilania przez wyjęcie wtyczki (jeśli wtyczka jest dostępna) lub za pomocą dostępnego przełącznika wielobiegunowego, zainstalowanego nad gniazdem, zgodnie z obowiązującymi normami krajowymi.

CZYSZCZENIE I KONSERWACJA

Przeprowadzając czyszczenie i konserwację urządzenia należy używać rękawic ochronnych. Przed przystąpieniem do jakichkolwiek czynności serwisowych urządzenie należy odłączyć od zasilania elektrycznego. Nigdy nie stosować urządzeń czyszczących parą.


OSTRZEŻENIE: Wykonywanie przez osobę nieprzeszkoloną jakichkolwiek napraw bądź czynności serwisowych wiążących się ze zdejmowaniem wszelkich osłon zabezpieczających przed działaniem mikrofal jest niebezpieczne.

OSTRZEŻENIE: Przed przystąpieniem do wymiany żarówki należy upewnić się, że urządzenie jest wyłączone, aby uniknąć ewentualnego porażenia prądem. Kuchenkę należy utrzymywać w czystości, aby nie niszczyć jej powierzchni, gdyż ma negatywny wpływ na trwałość urządzenia oraz może prowadzić do ewentualnych niebezpiecznych sytuacji. Kuchenka musi być regularnie czyszczona, a wszelkie resztki potraw usuwane.

Przed przeprowadzeniem jakichkolwiek czynności konserwacyjnych lub przed czyszczeniem należy zawsze upewnić się, że urządzenie ostygło. Do czyszczenia szyby w drzwiczkach kuchenki nie używać środków ściernych ani ostrych skrobaków metalowych, ponieważ mogą one zarysować powierzchnię i spowodować pęknięcie szyby.

OCHRONA ŚRODOWISKA


UTYLIZACJA OPAKOWANIA

Materiał z opakowania nadaje się w 100% do recyklingu i jest oznaczony symbolem .

Poszczególne elementy opakowania należy usuwać, przestrzegając miejscowych przepisów dotyczących utylizacji odpadów.

UTYLIZACJA URZĄDZEŃ AGD

W przypadku utylizacji urządzenia należy uniemożliwić jego dalsze użytkowanie, odcinając przewód zasilający oraz wyjmując drzwiczki i półki (zależnie od wyposażenia), aby dzieci nie mogły zamknąć się w środku.

Urządzenie zostało wykonane z materiałów nadających się do recyklingu  lub do ponownego użycia. Urządzenie należy utylizować zgodnie z miejscowymi przepisami dotyczącymi gospodarki odpadami. Aby uzyskać więcej informacji na temat utylizacji, odzyskiwania oraz

recyklingu urządzeń AGD, należy skontaktować się z odpowiednim lokalnym urzędem gminy, punktem skupu złomu lub sklepem, w którym zakupiono urządzenie.

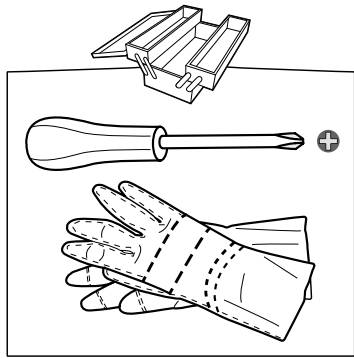
To urządzenie zostało oznaczone jako zgodne z Dyrektywą Europejską 2012/19/WE (WEEE) dotyczącą zużytego sprzętu elektrycznego i elektronicznego.

Prawidłowe złomowanie niniejszego urządzenia przyczynia się do ograniczenia ryzyka negatywnego wpływu produktu na środowisko i zdrowie ludzi, który może wystąpić w przypadku nieodpowiedniej utylizacji produktu.

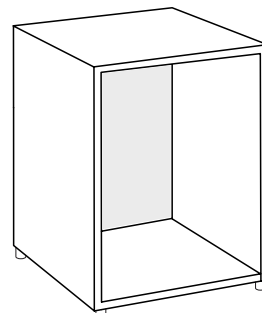
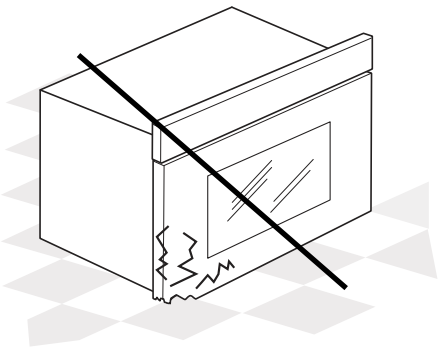
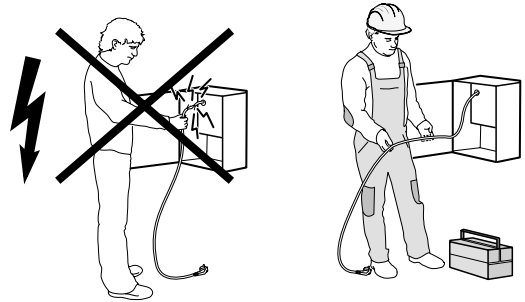
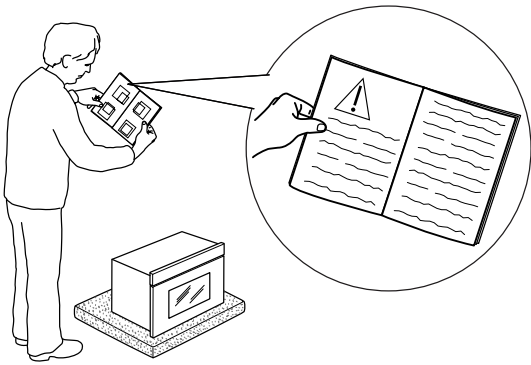
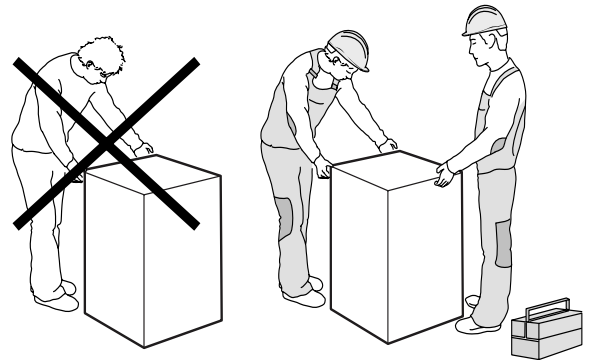
Symbol

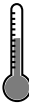



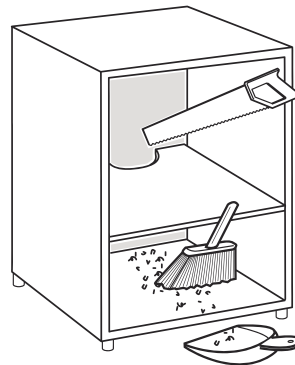
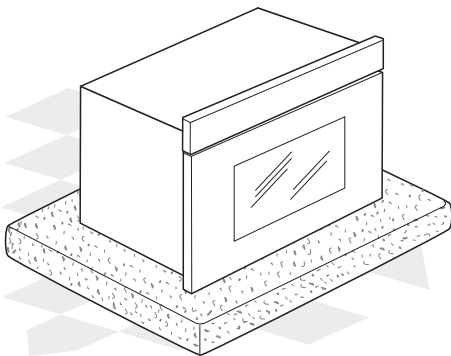
na urządzeniu lub w dołączonej do niego dokumentacji oznacza, że urządzenia nie wolno traktować jak zwykłego odpadu domowego. Należy je przekazać do punktu zajmującego się utylizacją i recyklingiem urządzeń elektrycznych i elektronicznych.

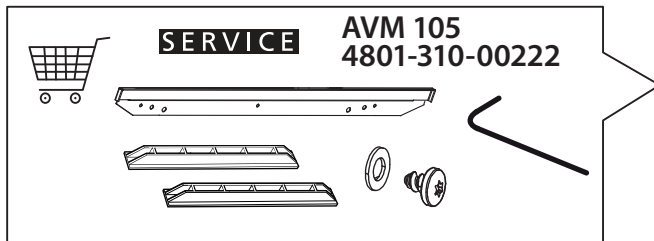
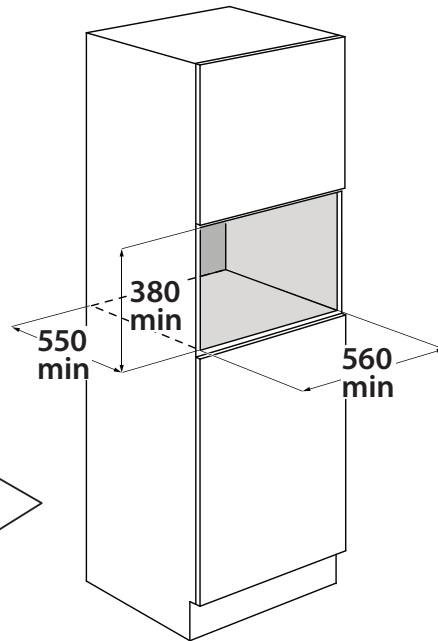
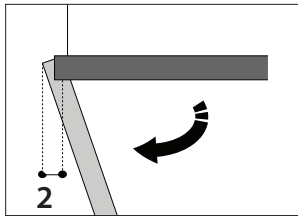
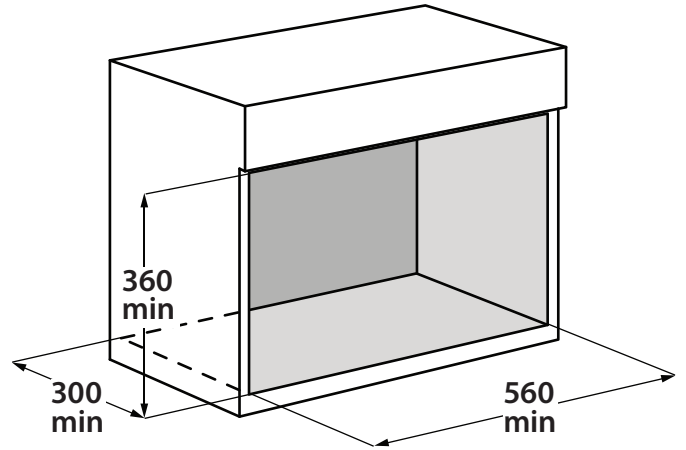
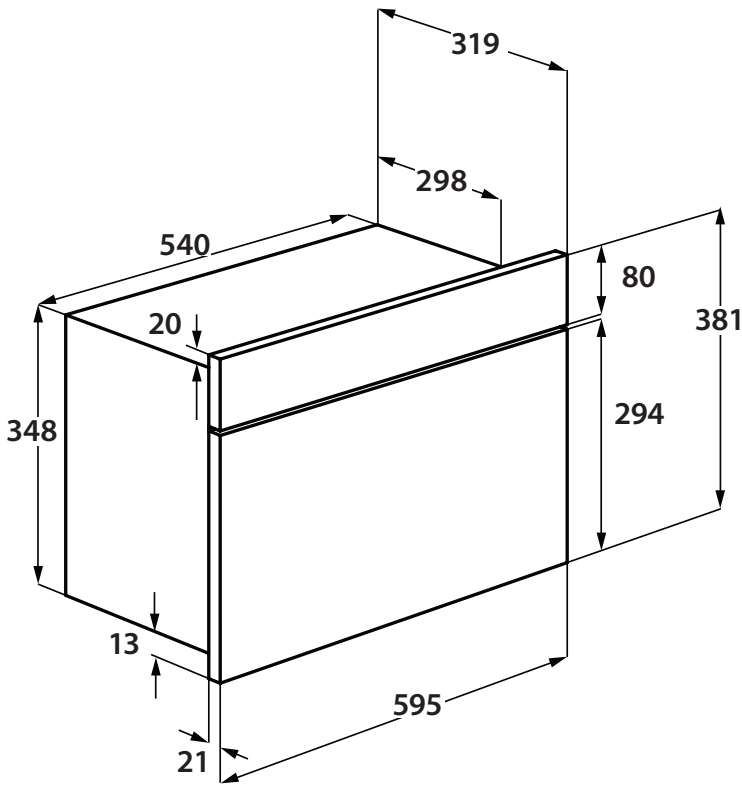


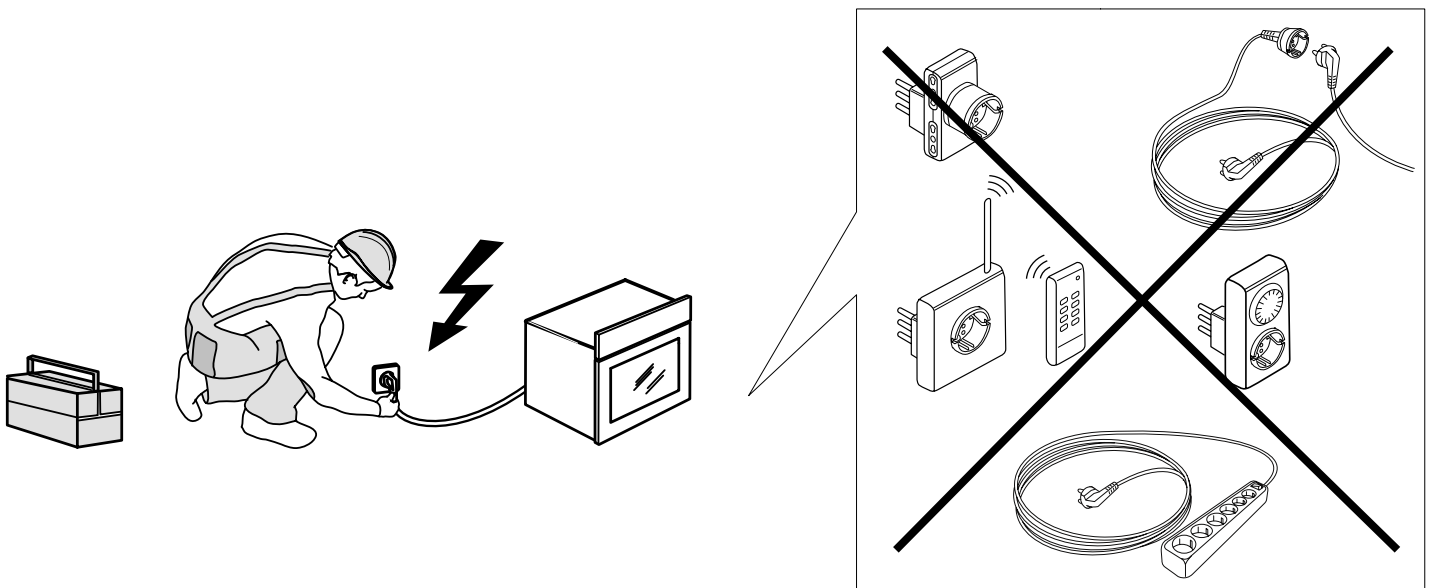
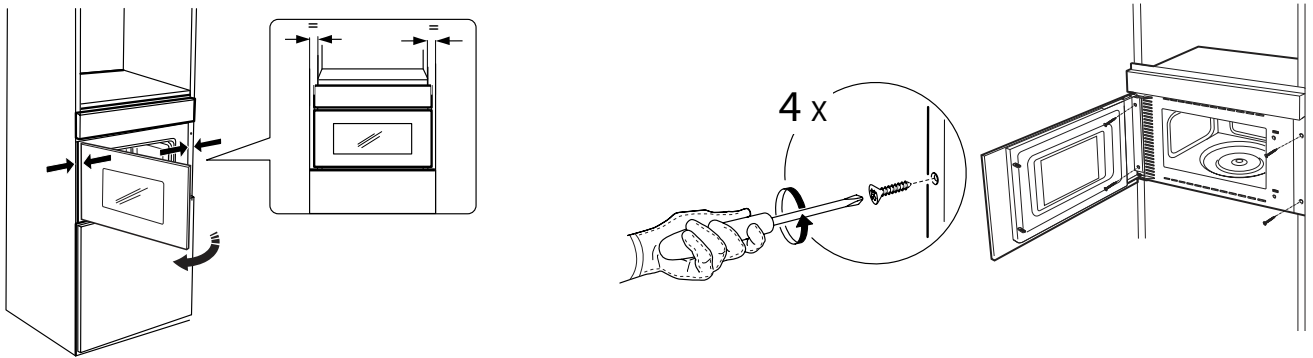
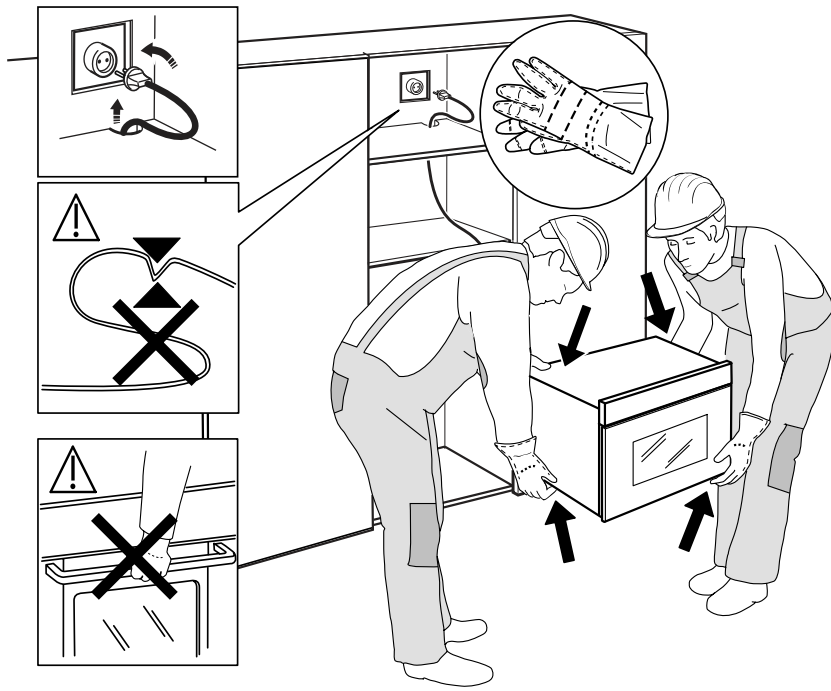
 x 4



 
90°C







400010855538

Wydrukowano we Włoszech