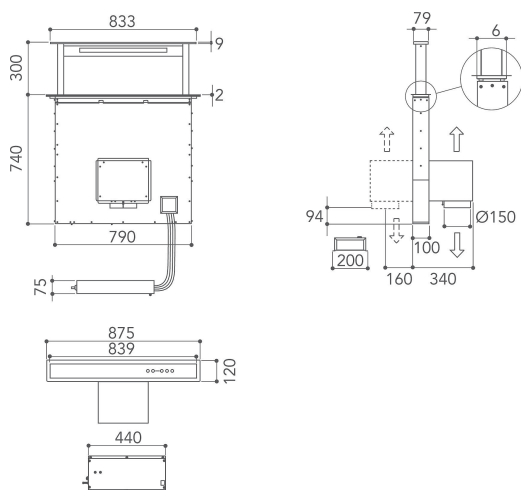


# KEBDS 90020

12NC: 851347801100

EAN-nummer 8003437221613

KitchenAid



## PRODUKTEGENSKABER

|                                   |                                     |
|-----------------------------------|-------------------------------------|
| Produktgruppe                     | Emhætte                             |
| Materiale/design                  | Rustfri                             |
| Materiale/design                  | Stainless steel<br>antifinger print |
| Skorstensfarve                    | Ikke tilgængelig                    |
| Skorstensmateriale                | Ikke tilgængelig                    |
| Type                              | manuel                              |
| Installation                      | Indbygning                          |
| Betjeningstype                    | Elektronisk                         |
| Display- og betjeningstype        | -                                   |
| Decorpanel                        | Ikke tilgængelig                    |
| Motorplacering                    | Ekstern motor                       |
| Drift                             | Konvertibel                         |
| Tilslutningseffekt                | 289                                 |
| EL-tilslutning (A)                | 1,3                                 |
| Elementspænding                   | 220-240                             |
| Frekvens                          | 50/60                               |
| Længde på elledning               | 150                                 |
| Stiktype                          | Schuko                              |
| Chimney height (mm)               | 0                                   |
| Højde på produktet, uden skorsten | 740                                 |
| Højde                             | 740                                 |
| Bredde                            | 875                                 |
| Dybde                             | 120                                 |
| Minimums indbygningshøjde         | 0                                   |
| Minimums indbygningsbredde        | 0                                   |
| Indbygningsmål, dybde             | 0                                   |
| Nettovægt                         | 37                                  |

## TEKNISKE EGENSKABER

|   |                          |
|---|--------------------------|
| Betjening                               | Capacitive touch control |
| Automatisk styring                      | -                        |
| Antal motorer                           | 1                        |
| Samlet motoreffekt                      | 275                      |
| Antal sugestykker                       | 4                        |
| Boost presence                          | Ja                       |
| Maksimal udsugningluft                  | 713                      |
| Kapacitet intensiv sug                  | 713                      |
| Maksimal udsugningsrecirkulationsluft   | 581                      |
| Kapacitet v/recirkulation, intensiv sug | 581                      |
| Betjening af lys                        | Tænd/sluk                |
| Antal lys (stk)                         | 1                        |
| Type belysning                          | Lysstofrør               |
| Samlet effekt i belysningen             | 14                       |
| Aftrækshul diameter                     | 200                      |
| Returventil                             | Nej                      |
| Fedtfiltremateriale                     | Vaskbar aluminium        |
| Lugt- og fedtfilter                     | Ja                       |

## YDELSE

|  |    |
|--|----|
| Lydstyrke ved min. hastighed (2010/30/EF)  | 37 |
| Lydstyrke ved maks. hastighed (2010/30/EF) | 60 |
| Lydniveau ved intensiv sug                 | 0  |