

**ДЯКУЄМО ЗА ПРИДБАННЯ ВИРОБУ WHIRLPOOL**

Для отримання більш повної допомоги зареєструйте свій прилад на сайті www.whirlpool.eu/register

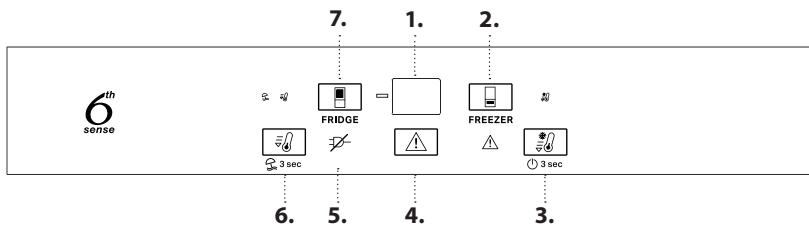


Перед використанням пристрою уважно прочитайте інструкції з техніки безпеки.

ОПИС ВИРОБУ**ПЕРШЕ ВИКОРИСТАННЯ**

Зачекайте принаймні дві години після установаження, перш ніж підключити прилад до електромережі. Якщо підключити прилад до електромережі, він автоматично розпочне роботу. За замовчуванням встановлено температури, які якнайкраще підходять для зберігання продуктів.

Увімкнувши прилад, зачекайте 4-6 годин, доки він не охолодиться до температури зберігання для звичайно заповненого пристрою. Вмонтуйте у вентилятор антибактеріальний фільтр для усунення неприємних запахів, як це показано на упаковці фільтра (за наявності). Якщо лунає звуковий сигнал, це означає, що активовано сигнал попередження про температуру: натисніть на кнопку, щоб вимкнути звукові сигнали.



ПАНЕЛЬ КЕРУВАННЯ

1. Відображення температури
2. Температура морозильної камери
3. Fast freeze (Швидке заморожування) - «Увімкнення/режим очікування»
4. Вимкнення звукового сигналу
5. Індикатор «ПОПЕРЕДЖЕННЯ ПРО ЗНЕСТРУМЛЕННЯ»
6. Fast cool (Швидке охолодження) - Режим «Vacation» (Відпустка)
7. Температура в холодильнику

6th SENSE FRESH CONTROL I FREEZE CONTROL

Прилад здатний автоматично швидко досягати оптимальної внутрішньої температури зберігання. Крім того, функція 6th Sense Fresh Control дозволяє керувати вологістю приладу. 6th Sense Freeze Control підтримує стабільну температуру в морозильній камері. Щоб ця функція працювала належним чином, також потрібно ввімкнути вентилятор. Функцію можна вмикати й вимикати (докладніше див. у розділі «Вентилятор»).

ВЕНТИЛЯТОР*

Вентилятор поліпшує розподіл температури всередині приладу, забезпечуючи найкращі умови для зберігання продуктів. За замовчуванням вентилятор увімкнено. Щоб увімкнути/вимкнути вентилятор, протягом 3 секунд утримуйте натисненими кнопки «Fast Freeze» (Швидке заморожування)  і «Freezer» (Морозильне відділення) . Якщо вентилятор вимкнений, на дисплеї блиматиме індикатор і пролунає один звуковий сигнал, а якщо вентилятор увімкнений, на дисплеї блиматиме індикатор і двічі пролунає звуковий сигнал. Якщо температура навколишнього середовища перевищує 27°C або на скляних полицях з'явилися краплі води, потрібно обов'язково увімкнути вентилятор для забезпечення оптимальних умов зберігання продуктів. Вимкнення вентилятора дозволяє оптимізувати споживання енергії.

Примітка: Після припинення подачі електроенергії або у випадку вимкнення приладу вентилятор вмикається автоматично. Не перекривайте продуктами зону повітрязабірника.

АНТИБАКТЕРІАЛЬНИЙ ФІЛЬТР*

Витягніть його з коробки, розташованої в контейнері для фруктів і овочів, і вставте в кришку вентилятора. Процедура заміни наведено в документації, що постачається в комплекті з фільтром.

3 sec УВІМК./ОЧІКУВАННЯ

Щоб увімкнути пристрій, натисніть та утримуйте кнопку протягом 3 секунд. В режимі очікування на дисплеї відображаються дві горизонтальні лінії. Щоб знову увімкнути прилад, натисніть цю кнопку повторно.

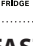
Примітка: При цьому прилад не від'єднується від джерела живлення.

ВІДОБРАЖЕННЯ ТЕМПЕРАТУРИ


На дисплеї може відобразитися температура як холодильного (від 2°C до 8°C), так і морозильного відділення (від -16°C до -24°C).

* Доступно лише на деяких моделях


ТЕМПЕРАТУРА ХОЛОДИЛЬНОЇ КАМЕРИ

Робочу температуру приладу можна встановити за допомогою кнопки .

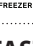
 FAST COOL (ШВИДКЕ ОХОЛОДЖЕННЯ)

Натисніть кнопку  перш ніж покласти велику кількість свіжих продуктів у холодильне відділення. Коли функція увімкнеться, засвітиться значок. Через 6 годин функція вимкнеться автоматично. Щоб вимкнути її вручну, повторно натисніть кнопку.


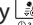
 ВИМКНЕННЯ ЗВУКОВОГО СИГНАЛУ

Щоб вимкнути звуковий сигнал, коротко натисніть кнопку .



ТЕМПЕРАТУРА МОРОЗИЛЬНОГО ВІДДІЛЕННЯ

Робочу температуру приладу можна встановити за допомогою кнопки .

 FAST FREEZE (ШВИДКЕ ЗАМОРОЖУВАННЯ)

Натисніть кнопку  за 24 години до того, як завантажити до зони заморожування велику кількість продуктів для заморожування. Коли функція увімкнеться, засвітиться значок. Функція вимкнеться автоматично через 48 годин, або її можна вимкнути вручну, повторно натиснувши кнопку .

3 sec ФУНКЦІЯ «VACATION» (ВІДПУСТКА)

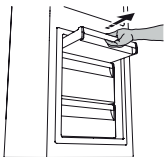
Цю функцію можна використовувати у випадку тривалої відсутності вдома. Щоб увімкнути цю функцію, натисніть й утримуйте протягом 3 секунд кнопку . На дисплеї відобразиться температура холодильного відділення (+12°C) і засвітиться значок. Увімкнувши цю функцію, витягніть продукти з холодильного відділення та зачиніть усі дверцята. У холодильному відділенні зберігатиметься достатньо низька температура, щоб уникнути утворення неприємних запахів. Однак в морозильній камері підтримується встановлена температура. Щоб вимкнути цю функцію, натисніть й утримуйте протягом 3 секунд кнопку .

СИСТЕМА НАКОПИЧЕННЯ ІНЕЮ*

СИСТЕМА НАКОПИЧЕННЯ ІНЕЮ полегшує процедуру розморожування для морозильного відділення. Приладдя для накопичення інею призначено для накопичення інею, який утворюється в морозильному відділенні. Його можна легко витягнути й очистити, таким чином, час, необхідний на розмороження морозильного відділення, значно скорочується.

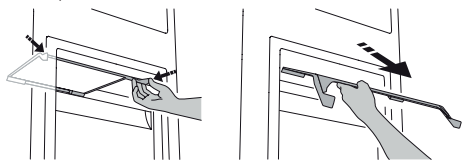
ОЧИЩЕННЯ АКСЕСУАРА ДЛЯ НАКОПИЧЕННЯ ІНЕЮ

1. Відкрийте дверцята морозильного відділення та витягніть верхній контейнер.

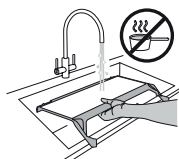


2. Відкріпіть ПРИЛАДДЯ ДЛЯ НАКОПИЧЕННЯ ІНЕЮ та витягніть його, дбаючи про те, щоб не впустити його на скляну полицю, розташовану нижче.

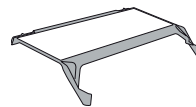
Примітка: Якщо аксесуар застряг або його важко вилучити, не тягніть його силою. Натомість дотримуйтеся процедури повного розмороження морозильного відділення.



3. Закрийте дверцята морозильного відділення.
4. Видаліть іній з приладдя, промивши його під проточною (не гарячою) водою.



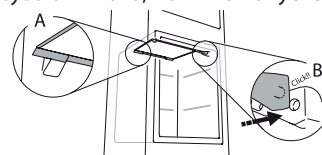
Щоб видалити іній з аксесуара для НАКОПИЧЕННЯ ІНЕЮ, дотримуйтеся наведених нижче вказівок.



5. Висушіть аксесуар і витріть краплі води з його пластикових частин, використовуючи для цього м'яку тканину.



6. Вставте приладдя на місце, встановивши його задню частину на виступи, як це показано на малюнку, потім закріпіть приладдя, посуваючи його, поки не почуєте клацання.

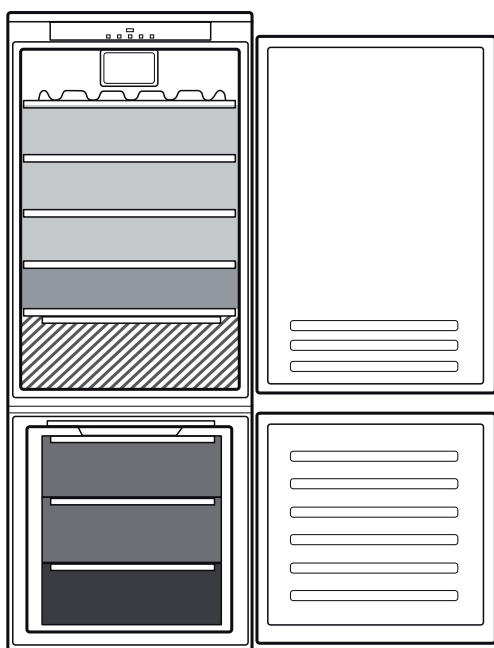


7. Вставте на місце верхній контейнер і закрийте дверцята морозильного відділення.

Аксесуар для НАКОПИЧЕННЯ ІНЕЮ можна очищати окремо (без необхідності повного розмороження морозильного відділення). Очищаючи аксесуар для НАКОПИЧЕННЯ ІНЕЮ, ви зможете уникнути необхідності повного розмороження морозильного відділення.

Примітка: Технічні характеристики приладу, зокрема кількість продуктів, які можна заморозити, і рівень споживання електроенергії, указано без урахування аксесуара для НАКОПИЧЕННЯ ІНЕЮ.

ЗБЕРІГАННЯ ПРОДУКТІВ І НАПОЇВ

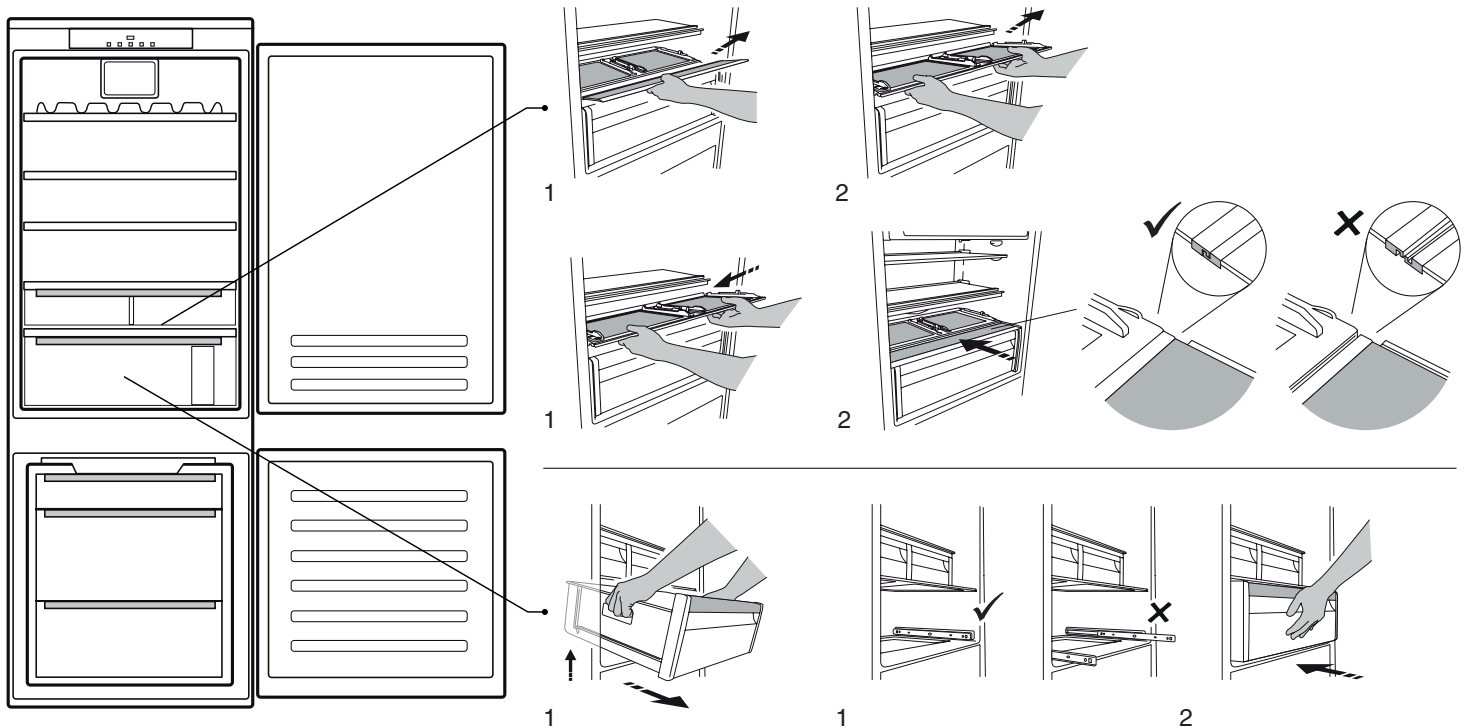


Умовні позначки

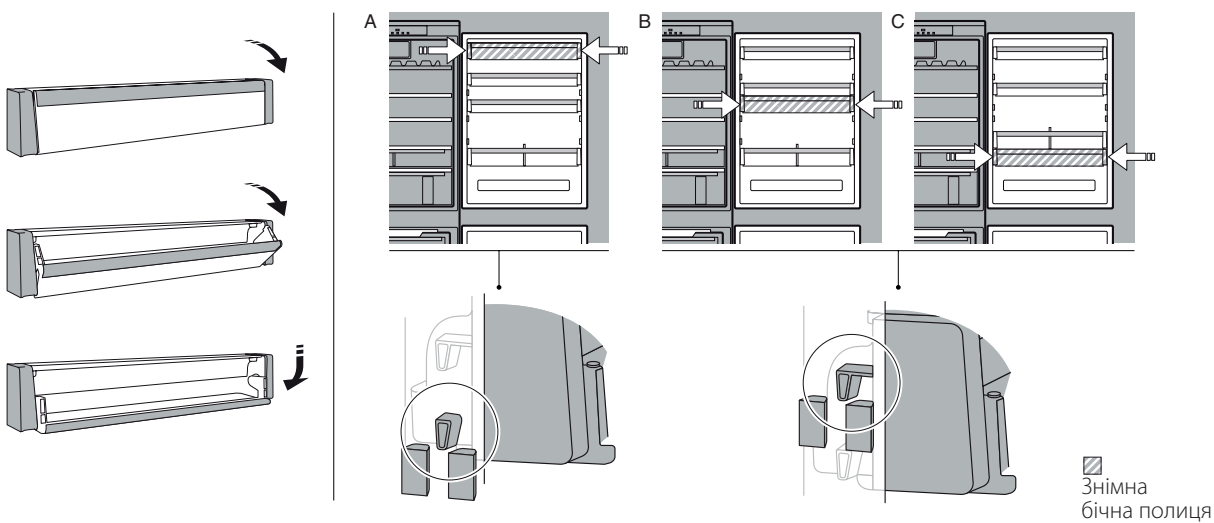
-  **ЗОНА ПОМІРНОЇ ТЕМПЕРАТУРИ**
Рекомендується для зберігання тропічних фруктів, консервів, напоїв, яєць, соусів, солінь, масла, варення
-  **ЗОНА ОХОЛОДЖЕННЯ**
Рекомендується для зберігання сиру, молока, продуктів щоденного споживання, делікатесів, йогурту
-  **НАЙХОЛОДНІША ЗОНА**
Рекомендується для зберігання нарізки, десертів, риби і м'яса
-  **КОНТЕЙНЕР ДЛЯ ФРУКТІВ І ОВОЧІВ**
-  **КОНТЕЙНЕРИ МОРОЗИЛЬНОЇ КАМЕРИ**
-  **КОНТЕЙНЕР ЗОНИ ЗАМОРОЖУВАННЯ**
(Зона найсильнішого холоду)
Рекомендується зберігати свіжозаморожені/приготовані продукти

* Доступно лише на деяких моделях

ВИТЯГУВАННЯ КОНТЕЙНЕРА І «SLIDING TRAY» (ЗНІМНОЇ ПОЛИЦІ)



ЗНІМНА БІЧНА ПОЛИЦЯ (КОМПОНЕНТ, ЯКИЙ МОЖНА РОЗТАШОВУВАТИ НА РІЗНІЙ ВИСОТІ)



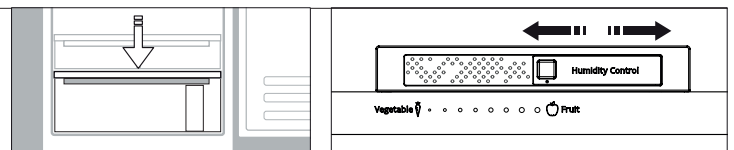
ВІДДІЛЕННЯ «FRESH BOX 0°»*

Контейнер спеціально розроблений для підтримання низької температури для зберігання свіжих продуктів впродовж тривалого часу (наприклад, свіжої пасти, сметани, песто/сальси, домашніх заготовок, заварного крему, пудингу, вершкового сиру, холодної нарізки, десертів, м'яса та риби).

Внутрішню температуру контейнера встановлено в діапазоні від +3 °C до -2 °C. Для правильного функціонування контейнера необхідно, щоб не був обраний режим «відпустка».

HUMIDITY CONTROL (КОНТРОЛЬ ЗА ВОЛОГІСТЮ)*

Перемикач рівня вологості у контейнері для фруктів і овочів: пересуньте перемикач, щоб налаштувати правильний рівень вологості для найкращого збереження продуктів.



* Доступно лише на деяких моделях

ПОШУК ТА УСУНЕННЯ НЕСПРАВНОСТЕЙ

Що робити, якщо...	Можливі причини	Рішення
Панель керування вимкнута, прилад не працює.	Можливо, прилад працює в режимі очікування. Можливо, виникли проблеми з електропостачанням приладу.	Увімкніть прилад, натиснувши кнопку On/Stand-by (увімкнення/очікування). Перевірте, чи: <ul style="list-style-type: none"> не відбувся збій в мережі електропостачання; вилка вставлена в розетку належним чином, а двополюсний перемикач (за наявності) розташовано правильно (тобто забезпечено електроживлення приладу); працюють належним чином захисні пристрої електричної системи будинку; не пошкоджено шнур живлення.
Не працює освітлення всередині приладу.	Можливо необхідно замінити лампу.	У випадку використання моделей зі світлодіодними індикаторами зверніться до Авторизованого центру технічного обслуговування клієнтів.
	Можливо, прилад працює в режимі очікування.	Увімкніть прилад, коротко натиснувши кнопку  (див. опис функції «Увімкн./очікування»).
Температура у відділеннях не достатньо низька.	Причин несправності може бути кілька (див. розділ «Рішення»).	Перевірте, чи: <ul style="list-style-type: none"> закриті належним чином дверцята; не встановлено прилад поблизу джерела тепла; встановлено належну температуру; ніщо не перешкоджає циркуляції повітря крізь вентиляційні сітки в нижній частині пристрою.
На дні холодильного відділення наявна вода.	Забився отвір для зливання талої води.	Очистіть отвір для стікання талої води (див. розділ «Чищення та обслуговування»).
Передній край пристрою поблизу ущільнювача дверцят нагрівається.	Це не є несправністю. Це запобігає утворенню конденсату.	Непотрібно нічого змінювати та виправляти.
Блимає червоний символ  і звуковий сигнал активовано	Попередження про відкриті дверцята Сигналізація вмикається, якщо дверцята холодильного та/або морозильного відділення залишаються відкритими протягом тривалого періоду часу.	Щоб вимкнути звуковий сигнал, зачиніть відкриті дверцята.
Блимає червоний значок  , лунає звуковий сигнал та з'являється значок 	Сигнал про перебіг в електромережі Сигнал вмикається у випадку тривалого перебою в електромережі, який спричинив підвищення температури в морозильному відділенні. Примітка: Доки лунатиме сигнал про перебіг в електромережі, ви не зможете установити для приладу іншу температуру.	Перш ніж вимкнути звуковий сигнал, рекомендовано звернути увагу на температуру, відображену на дисплеї. Наведене тут значення відповідає найвищій температурі, якої було досягнуто в морозильному відділенні у період відсутності електропостачання. Щоб вимкнути звуковий сигнал, натисніть кнопку «Вимкнути звуковий сигнал». Після натискання кнопки на дисплеї знову відобразиться встановлена температура. Якщо в морозильному відділенні ще не досягнуто температури, яка оптимально підходить для зберігання продуктів, може ввімкнутися відповідний сигнал (див. відомості про температурний сигнал морозильного відділення). Перш ніж вживати продукти в їжу, перевірте їхній стан.
Світиться червоний значок  , (не блимає), лунає звуковий сигнал та блимає температурний дисплей морозильного відділення.	Температурний сигнал морозильного відділення Температурний сигнал морозильного відділення вказує на те, що оптимальної температури не досягнуто. Це може статися під час першого використання приладу, після його розморожування та/або очищення, за умови заморожування великої кількості продуктів або у випадку погано зачинених дверцят.	Щоб вимкнути звуковий сигнал, коротко натисніть кнопку «Вимкнути звуковий сигнал» (температурний дисплей перестане блимати). Після досягнення оптимальних температурних умов червона позначка вимкнеться автоматично. Якщо температурний сигнал морозильного відділення не вимикається, зверніться до Авторизованого центру технічного обслуговування клієнтів.
Світиться червоний символ  , лунає звуковий сигнал, а на дисплеї блимає літера «F».	Сигнал про неналежне функціонування Сигнал вказує на несправність технічного компонента.	Зверніться до Авторизованого центру технічного обслуговування клієнтів. Щоб вимкнути звуковий сигнал, натисніть кнопку «Вимкнути звуковий сигнал».

* Доступно лише на деяких моделях



Щоб завантажити інструкції з техніки безпеки, інструкцію з експлуатації, довідковий листок технічних даних та дані з електроспоживання:

- Відвідайте наш веб-сайт docs.whirlpool.eu
- Використайте QR-код
- Або, **зверніться до нашої служби післяпродажного обслуговування клієнтів** (Номер телефону зазначено у гарантійному талоні). Звертаючись до центру післяпродажного обслуговування, повідомте коди, зазначені на табличці з паспортними даними виробу.



Whirlpool



400011226408