



**TAK FORDI DU HAR KØBT ET WHIRLPOOL PRODUKT**

Registrér venligst dit produkt på [www.whirlpool.eu/register](http://www.whirlpool.eu/register), for at modtage en mere komplet assistance



Læs sikkerhedsanvisningerne med omhu, før apparatet tages i brug.

**PRODUKT BESKRIVELSE**

**FØRSTEGANGSBRUG**

**LUFTHUL (PÅ UDSUGNINGSVERSIONERNE)**

Forbind emhætten og udledningshullerne i væggen med en diameter, som svarer til luftudløbet (forbindelsesflange).

Brug af rør og udledningshuller i væggen, med en mindre diameter, vil medføre en nedsat sugeevne og en meget mere støj.

Ethvert ansvar herfor afvises derfor.

! Anvend et rør med den korteste, nødvendige længde.

! Anvend et rør med så få knæk som muligt (maksimal vinkel: 90°).

! Undgå drastiske ændringer af rørets tværsnit.

! Selskabet fralægger sig ethvert ansvar, hvis disse forskrifter ikke overholdes.

**FILTRERING ELLER KANALISERING?**

! Din emhætte er klar til at blive anvendt i udsugningsversionen.

Hvis emhætten skal anvendes i den filtrerende version, skal der installeres et specielt TILBEHØRSKIT.

Kontrollér om TILBEHØRSKITET medfølger eller om det skal købes separat.

Bemærk: Hvis det medfølger skal der i visse tilfælde installeres et supplerende system med aktivt kul på emhætten. Oplysninger om hvordan emhætten omformes fra udsugningsversion til filtreringsversion findes i vejledningen "Sikkerhedsanvisninger & Installation".

**KANALVERSION**

I dette tilfælde ledes røgen udenfor bygningen vha. et specielt rør, som forbindes med konnektoringen ovenpå emhætten.

**OBS!** Afgangsrøret medfølger ikke og skal erhverves separat.

Afgangsrøret skal have den samme diameter som konnektoringen.

**OBS!** Hvis emhætten leveres med aktivt trækulfilter, skal dette tages ud.

**FILTERVERSION**

Den indsugede luft affedtes og deodoriseres før den ledes tilbage i rummet.

Det er nødvendigt at installere et supplerende filtreringssystem, baseret på aktivt kul, for at anvende emhætten i denne version.

**BETJENINGSPANEL**

T1	T2	SL1	T3	T4	SL2	T5	T6	T7	T8	T9	T10	T11	T1.	T2.	T3.	T4.	T5.	T6.	T7.	T8.	T9.	T10.	T11.
													Natlys ON/OFF	Arbejdslys ON/OFF – Valg af farvetemperatur	Funktionen "ZEN tilstand"	Motor ON/OFF	Funktionen "STYRKEINTENSIVERING 1"	Funktionen "STYRKEINTENSIVERING 2"	Automatisk "COOK SENSE" funktion	Filtermætningsindikator	"Daily air sense" driftstilstand ON/OFF	"Intensive air sense" driftstilstand ON/OFF	"Anti-kondensationsfunktion" ON/OFF

**T1. NATLYS ON/OFF**

Tryk herpå, for at tænde eller slukke for den bløde baggrundsbelysning.

**T2. ARBEJDSLYS ON/OFF – VALG AF FARVETEMPERATUR**

Tryk, for at tænde eller slukke for arbejdslyset:

- Når lyset er tændt, stryger man med fingeren mod højre eller venstre hen over **SL1** lysdiodestriben, for at forøge eller reducere lysets styrke.

Tryk igen (og hold trykket), for at indstille lysets farvetemperatur:

- Stryg fingeren mod højre eller venstre hen over **SL1** lysdiodestriben, for at gøre lysstyrken koldere eller varmere.

Hvis farven ikke ændres inden for fem sekunder, vil **SL1** blinke ved den valgte farveindstilling og der lyder et signal, for at angive, at systemet har lagret denne konfiguration.

Bemærk: Lyset tændes ved den sidst indstillede intensitet, før apparatet blev slukket.

**T3. FUNKTIONEN "ZEN TILSTAND"**

Tryk for at aktivere tilstanden "ZEN-udsugning".

Denne funktion giver mulighed for at aktivere en udsugningshastighed med den perfekte balance mellem støjsvaghed og (udsugningens) styrke.

**T4. MOTOR ON/OFF**

Tryk for at tænde eller slukke for **udsugningens motor**:

- For tændt motor, stryger man med fingeren mod højre eller venstre hen over **SL2** lysdiodestriben, for at forøge eller reducere udsugningens hastighed (styrke).

**T5. FUNKTIONEN "STYRKEINTENSIVERING 1"**

For tændt udsugningsmotor, trykkes **T5** for at aktivere hastigheden (styrken) for "STYRKEINTENSIVERING 1" **intensiv udsugning** (tidsstyret).

Bemærk: Emhætten vil vende tilbage til den tidligere anvendte hastighed efter fem minutter.

**T6. FUNKTIONEN "STYRKEINTENSIVERING 2"**

For tændt udsugningsmotor, trykkes **T6** for at aktivere hastigheden (styrken) for "STYRKEINTENSIVERING 2" **intensiv udsugning** (tidsstyret).

Bemærk: Emhætten vil vende tilbage til den tidligere anvendte hastighed efter fem minutter.

**T7. AUTOMATISK "COOK SENSE" FUNKTION**

Emhætten vil automatisk forøge udsugningens hastighed (styrke) til **1**, hvis sensoren i emhætten registrerer, at omgivelserforholdene kræver dette. Hvis omgivelserforholdene ikke ændres – og emhætten allerede kører med udsugningshastigheden (styrke) 1 – vil emhætten slukke efter fem minutter.

Bemærk: Med henblik på at sikre, at denne funktion anvendes korrekt, skal du venligst **konfigurere den automatiske tilstands parametre** som beskrevet i det relevante afsnit.

Bemærk: Under brug af den automatiske tilstand vil auto-ventilationsfunktionen slukke, hvis mand ændre en af de andre funktioner, der styrer hastigheden.

**T8. FILTERMÆTNINGSINDIKATOR**

Ved regelmæssige intervaller signalerer emhætten behovet for at

vedligeholde filteret.

Bemærk: Indikatorerne virker kun, når emhætten er tændt.

Tændt **T8** knap: Udfør vedligeholdelsen af fedtfilteret.

Blinkende **T8** knap: Udfør vedligeholdelsen af det aktive kulfilter.

#### Nulstilling af filtermætningsindikatorer:

Bemærk: Dette skal gøres for tændt emhætte.

Tryk og hold knappen **T8** trykket.

#### Aktivering af det aktive kulfilters mætningsindikator

Bemærk: Dette skal gøres for slukket udsugningsmotor.

**Denne indikator er sædvanligvis inaktiveret** – tryk og hold knapperne **T1** og **T9** trykket samtidig, for at aktivere funktionen: Knapperne vil tænde, for at angive aktiveringen.

Funktionen inaktiveres ved at trykke og holde de samme knapper (**T1** og **T9**) trykket igen: Knapperne vil blinke kortvarigt og herefter slukke, for at angive inaktivering.

#### T9. "DAILY AIR SENSE" DRIFTSTILSTAND ON/OFF

Emhætten vil automatisk forøge udsugningens hastighed (styrke) til **1**, hvis sensoren i emhætten registrerer, at omgivelsesforholdene kræver dette.

Hvis udsugningens hastighed ikke ændres på grund af de registrerede omgivelsesforhold, vil emhætten slukke efter to timer.

Emhætten vil under alle omstændigheder slukke efter fem timers brug, uden hensyn til driftstilstanden.

Bemærk: Med henblik på at sikre, at denne funktion anvendes korrekt, skal du venligst først **konfigurere den automatiske tilstands parametre** som beskrevet i det relevante afsnit.

#### T10. "INTENSIVE AIR SENSE" DRIFTSTILSTAND ON/OFF

Emhætten vil automatisk forøge udsugningens hastighed (styrke) til **5**, hvis sensoren i emhætten registrerer, at omgivelsesforholdene kræver dette.

Hvis udsugningens hastighed ikke ændres på grund af de registrerede omgivelsesforhold, vil emhætten slukke efter to timer.

Emhætten vil under alle omstændigheder slukke efter fem timers brug, uden hensyn til driftstilstanden.

Bemærk: Med henblik på at sikre, at denne funktion anvendes korrekt, skal du venligst først konfigurere den automatiske tilstands parametre som beskrevet i det relevante afsnit.

## TEKNISKE DATA

Højde (cm)	Bredde (cm)	Dybde (cm)	Ø på udsugningsrør (cm)
105 -148.6	89.8	36.9	15 - 12.5 - 12

## RENGØRING OG VEDLIGEHOLDELSE

### RENGØRING

- **Anvend ikke damprensere.**
- **Træk apparatets stik ud af stikkontakten.**

**Vigtigt:** Brug aldrig ætsende rengøringsmidler eller slibemidler. Hvis et af ovennævnte produkter skulle komme i kontakt med apparatet, skal det straks rengøres med en fugtig klud. Brug ikke alkohol.

- Rengør overfladerne med en fugtig klud. Hvis fladerne er meget snavsede, skal de rengøres med en opløsning af vand og få dråber opvaskemiddel. Tør efter med en tør klud.

**Vigtigt:** Brug ikke skuresvampe, metalsvampe eller skraber. Disse kan, med tiden, beskadige de emaljerede overflader.

- Brug specifikt fremstillede rengøringsmidler til rengøring af apparatet, og følg producentens anvisninger.

**Vigtigt:** Rens filterne mindst en gang om måneden, for at eliminere rester af olie og fedt.

### VEDLIGEHOLDELSE AF FEDTFILTRENE

Dette skal rengøres en gang om måneden (eller når filtermætningsindikatorsystem – om forudset på din model – angiver behov herfor) med et mildt rengøringsmiddel, enten i hånden eller i opvaskemaskinen ved en lav temperatur og med en kort cyklus.

Ved vask i opvaskemaskinen kan fedtfilteret af metal miste farven, men de filtrerende egenskaber påvirkes ikke.

### T11. "ANTI-KONDENSATIONSFUNCTION" ON/OFF

**Anti-kondensationsfunktionen forebygger dannelse af kondens på emhættens overflade. Aktivér efter behov.**

Anti-kondensationsfunktionens "ON/OFF": For tændt motor, trykkes knappen **T11**, for at aktivere eller inaktivere funktionen.

Bemærk: Emhætten vil huske de sidst anvendte indstillinger, før du slukkede den, og bruge dem igen den næste gang du tænder.

**Bemærk:** Selvom denne funktion aldrig aktiveres, bør den planlagte vedligeholdelse af kondens-karret alligevel afvikles som anført i afsnittet "Vedligeholdelse – Rengøring – Vedligeholdelse af kondens-karret".

### KONFIGURATION AF DEN AUTOMATISKE TILSTANDS PARAMETRE

For at sikre, at den automatiske tilstand anvendes korrekt, skal man kalibrere emhætten og markere kogesektionens type (se nedenfor).

#### Kalibrering af emhætten

Bemærk: Dette skal gøres med apparatet i standby, dvs. et minut efter slukning af motoren.

Tryk og hold knappen **T4** trykket i fem sekunder. Udsugningens hastighed (styrke) **1** vil tænde og knappen **T4** vil blinke, for at angive, at emhættens kalibrering er startet (dette tager cirka 15 minutter).

Bemærk: Tryk og hold knappen **T4** trykket i fem sekunder, for at stoppe kalibreringsprocessen. Kalibreringen invalideres så og skal derfor gentages.

Bemærk: Kalibreringen vil automatisk blive afviklet, når produktets strømforsyning slås til igen for første gang. **T4** vil blinke. Vent 15 minutter til kalibreringen er fuldført.

#### Valg af kogesektionens type

Bemærk: Dette skal gøres med apparatet i standby, dvs. et minut efter slukning af motoren.

Tryk og hold knapperne **T9** og **T10** trykket i fem sekunder.

Knapperne **T9** og **T10** vil tænde.

Hvis der bruges et gaskomfur, skal knappen **T9** trykkes – knappen vil blinke, for at angive, at dette er valgt.

Hvis der bruges et el-komfur, skal knappen **T10** trykkes – knappen vil blinke, for at angive, at dette er valgt.

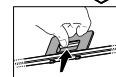
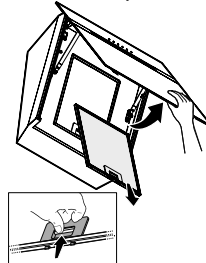
Knappen blinker i tre sekunder, når der er blevet trykket herpå, for at angive, at din markering er blevet gemt.

Åbn udsugningspanelet (drej det opad).

Bemærk: Det er ikke nødvendigt at fjerne panelet.

Træk i håndtaget, for at fjerne filteret.

Efter vask og tørring af filteret skal det sættes på plads igen i den omvendte rækkefølge af ovenstående procedure.



## RENGØRING AF TRÆKULSFILTER (ANGÅR KUN FILTRERINGSMODELLER)

Dette filter tilbageholder de ubehagelige lugte fra tilberedningen.  
Skift kulfilteret hver 4. måned.

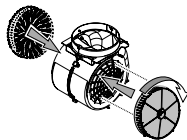
### Montering eller udskiftning af kulfilteret

1. Afbryd emhættens forbindelse til ledningsnettet.
2. Åbn og tag udsugningspanelet ud af sædet.
3. Afmonter fedtfilterne.
4. Montér et kulfilter i hver side, så de dækker begge motorhjulets beskyttelsesriste.

Drej filterne med uret, så de midterste stifter fastlåser dem.

Følg den omvendte rækkefølge, for at fjerne dem.

Sæt fedtfilterne og udsugningspanelet på plads igen.

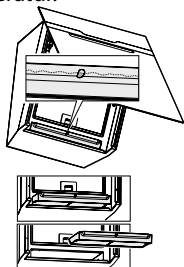


## VEDLIGEHOLDELSE AF KONDENS-KARRET

Inspektionsruden på forsiden af kondensopsamlingskarret gør det muligt at tjekke, om karret er fuldt, eller for at tømme eller rengøre det.

Under alle omstændigheder skal karret tømmes og rengøres MINDST en gang om ugen, eller oftere, på baggrund af emhættens anvendelsesniveau.

Karret kan vaskes i hånden eller i en opvaskemaskine med et kort program med en lav temperatur.



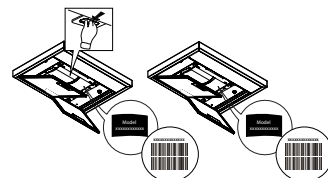
## FEJLFINDING

Problem	Løsninger
Apparatet fungerer ikke.	<ul style="list-style-type: none"><li>• Kontrollér ledningsnettets spænding og om apparatet er forbundet til strømforsyningen;</li><li>• Kontrollér, at der er blevet valgt en styrke;</li><li>• Sluk og tænd igen for apparatet, for at se om fejlen varer ved.</li></ul>
Emhætten suger ikke nok luft.	<ul style="list-style-type: none"><li>• Kontrollér, om styrken er indstillet på det ønskede niveau;</li><li>• Kontrollér, om filterne er rene;</li><li>• Kontrollér lufthullerne for eventuelle tilstopninger.</li></ul>
Emhætten slukker under den normale funktion.	<ul style="list-style-type: none"><li>• Kontrollér at strømmen ikke er afbrudt;</li><li>• Kontrollér at den flerpolede afbryderanordning ikke er udløst.</li></ul>
Lampen fungerer ikke.	<ul style="list-style-type: none"><li>• Kontrollér pæren og skift den, om nødvendigt;</li><li>• Kontrollér, at pæren sidder korrekt.</li></ul>



Du kan downloade Sikkerhedsanvisningerne, Brugsvejledningen, Databladet og Energidataene, ved at:

- Besøge vores website [docs.whirlpool.eu](https://docs.whirlpool.eu)
- Ved hjælp af QR-koden
- Eller som alternativ **kontakte vores serviceafdeling** (Telefonnummeret findes i garantihæftet). Når du kontakter vores serviceafdeling, bedes du angive koderne på dit produkts identifikationsskilt.



# Whirlpool



400011310610