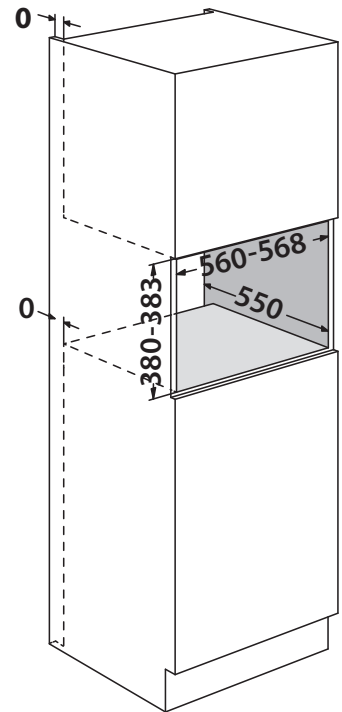
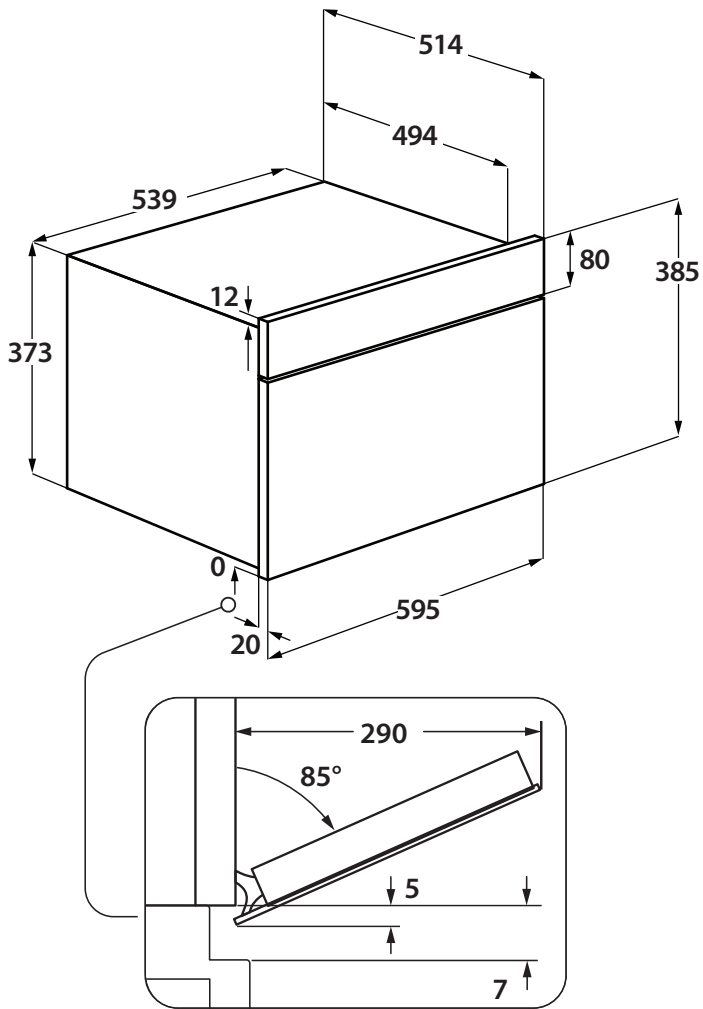
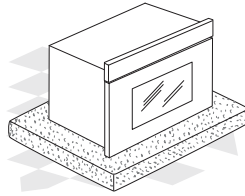
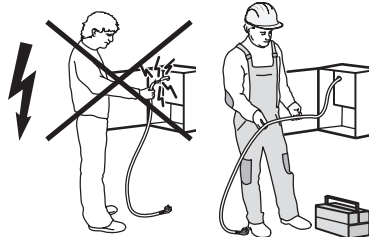
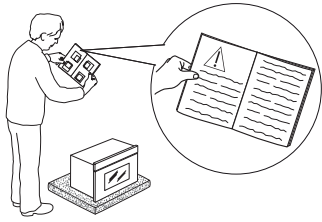
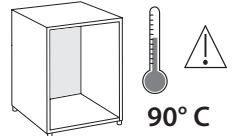
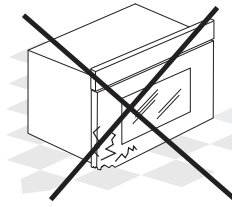
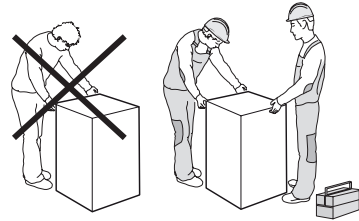
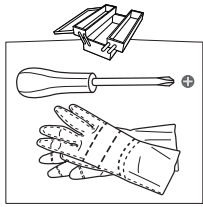
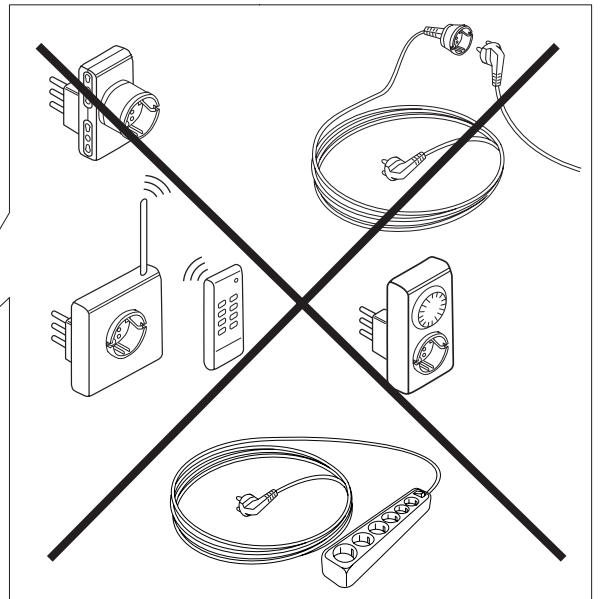
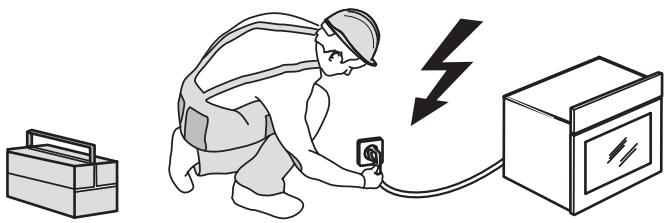
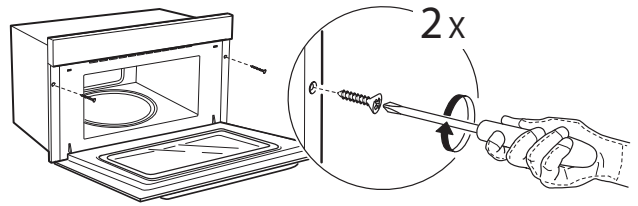
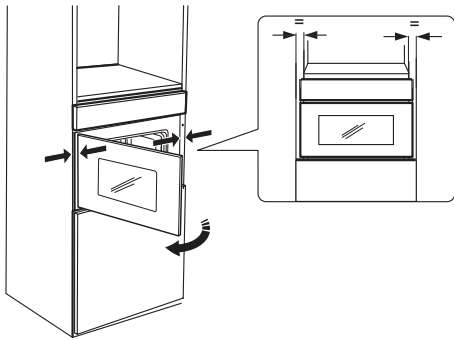
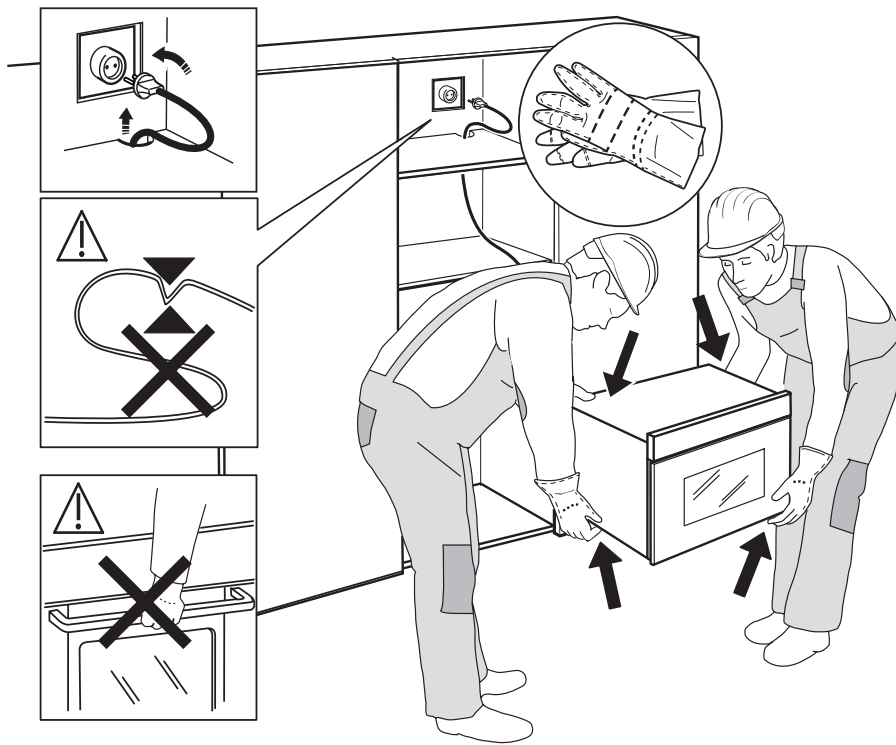


⚙️ x 2





**ВАЖНО Е ДА ГИ ПРОЧЕТЕТЕ И ДА ГИ СПАЗВАТЕ**

Преди използването на уреда прочетете внимателно тези указания за безопасност. Дръжте ги на удобно място за бъдещи справки. В тези указания и на самия уред са представени важни предупреждения за безопасността, които трябва да се прочетат и да се съблюдават винаги. Производителят отказва всякаква отговорност при неспазване на тези указания за безопасността, във връзка с неподходяща употреба на уреда или неправилна настройка на органите за управление.

⚠ Много малки деца (0-3 год.) трябва да стоят далеч от уреда. Малки деца (3-8 год.) трябва да стоят далеч от уреда, освен ако не са под постоянно наблюдение. Този уред може да се използва от деца на 8 години и по-големи, както и от лица с ограничени физически, сетивни или умствени възможности или с недостатъчен опит и познания само ако са под надзор или са им дадени инструкции за употребата на уреда по безопасен начин и разбират възможните опасности. Децата не трябва да си играят с уреда. Почистването и поддръжката от потребителя не трябва да се извършва от деца без надзор.

⚠ **ПРЕДУПРЕЖДЕНИЕ:** Уредът и откритите му части се нагорещават по време на работа. Внимавайте да не докосвате нагревателните елементи. Децата под 8-годишна възраст трябва да се пазят далеч от уреда, ако не се наблюдават непрекъснато.

⚠ Никога не оставяйте уреда без наблюдение по време на сушене на храни. Ако уредът е подходящ за използване на сонда, използвайте само температурна сонда, препоръчана за тази фурна - има опасност от пожар.

⚠ Пазете дрехите и други запалими материали далеч от уреда, докато всички негови компоненти изстинат напълно - има опасност от пожар. Винаги внимавайте, когато приготвяте храни, богати на мазнини, масло или с добавка на алкохол - има опасност от пожар. Използвайте ръкавици за фурна, за да изваждате тигани и принадлежности. Когато готвенето приключи, отворете внимателно вратичката и оставете горещият въздух или парата да излязат, преди да бръкнете във фурната - има опасност от изгаряния. Не закривайте отворите за горещ въздух от предната страна на фурната - има опасност от пожар.

⚠ Внимавайте, когато вратичката на фурната е в отворено или долно положение, за да избегнете удар по нея.

⚠ **ПРЕДУПРЕЖДЕНИЕ:** Ако вратичката или уплътненията на вратичката са повредени, с фурната не трябва да се работи, докато не бъде ремонтирана – има опасност от наранявания.

⚠ **ПРЕДУПРЕЖДЕНИЕ:** Течности и храни не трябва да се топят в запечатани съдове – има опасност от избухване; претоплянето на напитки може да доведе до закъсняло, изригващо кипване, затова трябва да се внимава, когато се изважда съдът - има опасност от изгаряния.

⚠ Микровълновата фурна е предназначена за претопляне на храни и напитки. Не сушете във фурната храни или дрехи, както и кухненски подложки, чехли, гъби и подобни - има опасност от пожар. Когато претопляте храни в пластмасови или хартиени съдове, винаги наблюдавайте фурната - има опасност от пожар.

⚠ Съдържанието на шишетата и бурканите с бебешки храни трябва да се разбърка или разклати и да се провери температурата му - опасност от изгаряния. Не претопляйте яйца в черупката им и цели твърдо сварени яйца - опасност от избухване.

⚠ Използвайте само подходящи за микровълнова фурна прибори. Не използвайте метални съдове - опасност от наранявания

⚠ Използвайте само температурната сонда, препоръчвана за тази фурна - опасност от пожар.

⚠ Ако отнякъде излиза дим, изключете фурната или извадете щепсела от контакта, като държите вратичката затворена, за да се потушат пламъците.

⚠ Ако уредът се монтира на височина 850 mm или по-голяма от пода, внимавайте да не разместите въртящата се поставка, когато изваждате съдовете - опасност от наранявания.

⚠ Не използвайте микровълновата фурна за интензивно пържене, защото температурата на мазнината не може да се контролира.

⚠ Металните съдове за храни и напитки не са подходящи за използване в микровълнова фурна.

⚠ Не изваждайте предпазните плочки на входните канали за микровълните, разположени на стените отвътре на фурната (само при някои модели). Те предпазват от навлизане на частици мазнина и храна във входните канали на фурната.

**ПОЗВОЛЕНА УПОТРЕБА**

⚠ **ВНИМАНИЕ:** Уредът не е предназначен да се използва с външен таймер или с отделна система с дистанционно управление.

⚠ Този уред е предназначен за употреба в домашни условия и подобни приложения, като: кухни за служители в магазини, офиси и други работни среди; в стопанства; от клиенти в хотели, мотели и други места за настаняване.

⚠ Не е позволен никакъв друг вид употреба (напр. отопляване на помещения).

⚠ Този уред не е предназначен за професионална употреба. Не използвайте този уред на открито.

⚠ Не съхранявайте избухливи или запалими вещества (напр. кутии с бензин или аерозол) във или в близост до уреда – съществува опасност от пожар.

### **МОНТИРАНЕ**

⚠ Боравенето и монтажът на уреда трябва да се извършват от две или повече лица – има опасност от наранявания. Използвайте предпазни ръкавици за разопаковането и монтажа на уреда – има опасност от порязвания.

⚠ Монтирането, включително подаването на вода (ако е приложимо) и електрическото свързване и ремонт трябва да се извършват от квалифициран техник. Не поправяйте и не подменяйте части от уреда, ако това не е изрично посочено в ръководството на потребителя. Пазете децата далеч от мястото, където се извършва монтажът. След като разопаковате уреда, проверете дали не е повреден по време на транспортирането. При проблеми се обърнете към търговеца или към най-близкия сервиз за следпродажбено обслужване. След като уредът бъде монтиран, отпадъците от опаковката (пластмаса, стиропор и др.) трябва да стоят далеч от обсега на деца – има опасност от задушаване. Уредът трябва да бъде изключен от захранването преди монтажа – има опасност от електрически удар. По време на монтажа внимавайте уредът да не повреди захранващия кабел – има опасност от електрически удар. Включете уреда едва след завършване на монтажа.

⚠ Извършете всичката работа по рязането на шкафа, преди да поставите уреда в нишата, и внимателно отстранете всички дървени парченца и стърготини.

⚠ Не изваждайте уреда от основата му от полистиролова пяна, докато не започне монтирането.

⚠ След монтажа долната част на уреда не трябва да бъде повече достъпна – има опасност от изгаряния.

⚠ Не монтирайте уреда зад декоративна врата – има опасност от пожар.

⚠ При монтиране на уреда под работен плот не покривайте предвиденото минимално пространство между работния плот и горния ръб на фурната – има опасност от изгаряния.

⚠ Този уред е предназначен за използване само като вграден. Не използвайте уреда като свободно стоящ или в шкаф.

След като разопаковате уреда, проверете дали вратичката се затваря плътно. При проблеми се

обърнете към търговеца или към най-близкия сервиз за следпродажбено обслужване.

### **ПРЕДУПРЕЖДЕНИЯ ОТНОСНО ЕЛЕКТРОЗАХРАНВАНЕТО**

⚠ Табелката с данни се намира на предния ръб на фурната (вижда се при отворена вратичка).

⚠ Трябва да е възможно уредът да се изключи от захранването чрез изваждане на щепсела, ако е достъпен, или чрез достъпен многополюсен превключвател, монтиран след контакта, както и уредът да е заземен в съответствие с националните стандарти за електрическа безопасност.

⚠ Не използвайте удължители, разклонители с няколко гнезда или адаптери. След монтирането електрическите компоненти не трябва да бъдат достъпни за потребителя. Не използвайте уреда, когато сте с мокри или боси крака. Не използвайте този уред, ако захранващият му кабел или щепсел е повреден, ако не работи правилно или ако е бил повреден или е падал.

⚠ Ако захранващият кабел е повреден, той трябва да се смени с еднакъв такъв от производителя, негов сервизен агент или лице с достатъчна квалификация, за да се избегне опасна ситуация, например електрически удар.

⚠ В случай че се налага смяна на захранващия кабел, свържете се с оторизиран сервизен център.

### **ПОЧИСТВАНЕ И ПОДДРЪЖКА**

⚠ **ПРЕДУПРЕЖДЕНИЕ:** За всеки, който не е компетентно лице, е опасно да извършва техническо обслужване или ремонт, които предполагат сваляне на капак, предпазващ от излагане на микровълнова енергия.

⚠ Ако фурната не се поддържа в чисто състояние, може да се стигне до увреждане на повърхността, което да намали експлоатационния срок на уреда и евентуално да доведе до опасна ситуация.

⚠ Фурната трябва да се почиства редовно и да се отстраняват остатъците от храна.


⚠ **ПРЕДУПРЕЖДЕНИЕ:** Преди извършване на каквато и да било дейност по поддръжката на уреда, се уверете, че той е изключен и не е свързан към захранването; никога не използвайте уреди за почистване с пара – има опасност от електрически удар.

⚠ Почиствайте редовно вътрешната страна на вратичката на уреда и уплътнението и, без да сваляте цялата вратичка. Използвайте мека гъба, хладка вода и неутрален сапун; подсушете с мека кърпа. Не използвайте метални стъргалки.


⚠ Не използвайте груби абразивни почистващи препарати или остри метални стъргалки за почистване на стъклото на вратичката, тъй като те могат да надраскат

---


повърхността, което може да доведе до счупване на стъклото.

 Уверете се, че уредът се е охладил, преди да извършвате почистване или поддръжка. - опасност от изгаряния.

### **ИЗХВЪРЛЯНЕ НА ОПАКОВЪЧНИТЕ МАТЕРИАЛИ**

Опаковъчният материал е 100% годен за рециклиране и е маркиран със символа за рециклиране . Различните опаковъчни материали трябва да бъдат изхвърлени отговорно и в съответствие с наредбите на местните органи за изхвърляне на отпадъци.

### **ИЗХВЪРЛЯНЕ НА ДОМАКИНСКИ ЕЛЕКТРОУРЕДИ**

Този уред е произведен с материали, годни за рециклиране или за повторно използване. При изхвърлянето му спазвайте местните разпоредби за изхвърляне на отпадъци. За допълнителна информация относно третирането, оползотворяването и рециклирането на домакински електроуреди се обърнете към компетентните местни органи, службата за битови отпадъци или магазина, откъдето сте закупили уреда. Този уред е маркиран в съответствие с Директива 2012/19/ЕС относно отпадъците от електрическо и електронно оборудване (WEEE). Като се погрижите уредът да бъде изхвърлен по правилен начин, Вие ще помогнете за предотвратяване на възможните негативни последици за околната среда и здравето на хората. Символът , поставен на изделието или придружаващите документи, показва, че този уред не бива да се третира като битов отпадък, а трябва да се предаде в специализиран пункт за рециклиране на електрическо и електронно оборудване.

Производителят, Whirlpool EMEA S.p.A., декларира, че този модел домакински електроуред W9 MD260 IXL с радиооборудване Tourmaline с безжичен модул е в съответствие с Директива 2014/53/ЕС.

Пълния текст на декларацията за съответствие можете да намерите на следния уебсайт: [docs.whirlpool.eu](https://docs.whirlpool.eu)

Радиооборудването работи в честотна лента 2,4 GHz ISM, като максималната излъчена радиочестотна мощност не надвишава 20 dBm еквивалентна изотропно излъчена мощност (e.i.r.p.).

Този уред съдържа софтуер с отворен код, разработен от трети страни. Декларацията за използване на лиценз за отворен код е налична на следния уебсайт: [docs.whirlpool.eu](https://docs.whirlpool.eu)

---







400011293615

---