

**ĎAKUJEME, ŽE STE SI KÚPILI VÝROBK WHIRLPOOL**

Aby sme vám mohli lepšie poskytovať pomoc, zaregistrujte, prosím, svoj spotrebič na www.whirlpool.eu/register

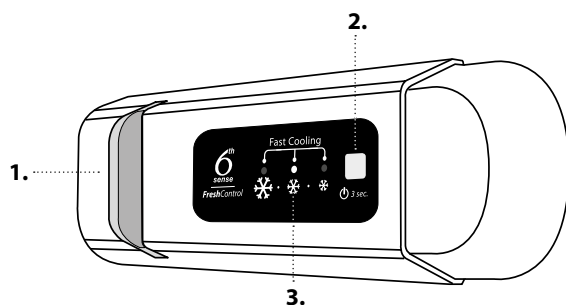


Prv než spotrebič začnete používať, pozorne si prečítajte Bezpečnostné pokyny.

OPIS VÝROBKU**PRVÉ POUŽITIE**

Po inštalácii počkajte aspoň dve hodiny, až potom pripojte spotrebič do elektrickej siete. Spotrebič pripojte k zdroju elektrickej energie, automaticky začne pracovať. Ideálne skladovacie teploty pre potraviny sú prednastavené pri výrobe.

Po zapnutí spotrebiča musíte počkať 4 až 6 hodín, než sa dosiahne správna skladovacia teplota pre normálne naplnený spotrebič. Antibakteriálny protizápachový filter umiestnite do vetráka podľa ukážky pribalenej k filteru (ak je priložený). Ak sa ozve zvukový signál, znamená to, že sa spustil teplotný alarm: stlačením tlačidla zvukové alarmy vypnete.

OVLÁDACÍ PANEL

1. Svetlo LED
2. Zapnuté/Pohotovostný režim
3. Teplota chladničky a mraziaceho priestoru

6th SENSE FRESH CONTROL

Spotrebič je automaticky schopný rýchlo dosiahnuť optimálnu internú teplotu na uchovanie potravín. Funkcia umožňuje regulovať aj vlhkosť spotrebiča. Pre správne fungovanie musí byť zapnutý aj ventilátor. Funkciu je možné zapnúť alebo vypnúť (pozri popis ventilátora).

ZAP./POHOTOVOSTNÝ REŽIM

Spotrebič vypnete stlačením tlačidla na 3 sekundy. V pohotovostnom režime sa svetlo v chladiacom priestore nerozsvieti. Krátkym opakovaným stlačením tlačidla znovu aktivujete spotrebič.

Poznámka: Týmto krokom sa spotrebič neodpojí od napájacieho zdroja.

TEPLOTA CHLADIACEHO A MRAZIACEHO PRIESTORU

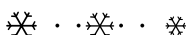
Tri indikátory LED signalizujú teplotu nastavenú pre priečinok chladničky.

Pomocou tlačidla je možné nastaviť rôzne teploty spotrebiča.

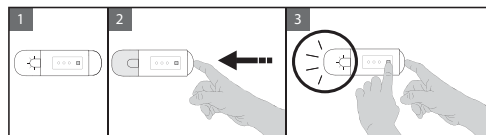
Uskutočniť je možné nasledujúce nastavenia:

Kontrolky LED svietia Nastavte teplotu

	High (vysoká – menej chladná)
	Medium-high (stredne vysoká)
	Medium (stredná)
	Medium-low (stredne nízka)
	Nižšia (chladnejšia)
	Fast cool (Rýchle chladenie)

**VENTILÁTOR***

Ventilátor je v prednastavenom stave zapnutý. Ventilátor môžete zapnúť/vypnúť stlačením tlačidla osvetlenia (ako je na obrázku 2) a zároveň tlačidla , ako je na obrázku 3. Pri jednom bliknutí svetla je ventilátor vypnutý. Ak svetlo blikne 3 razy, je ventilátor zapnutý. Ak teplota prostredia prekročí 27 °C alebo sa na sklenených policiach vyzrážajú kvapôčky vody, je mimoriadne dôležité, aby bol ventilátor zapnutý v záujme uchovania potravín v náležitom stave. Deaktivácia ventilátora umožňuje optimalizovať spotrebu energie.

**FUNKCIA FAST COOL (RÝCHLE CHLADENIE)**

Ak chcete rýchlo schladiť priestor chladničky, alebo šesť hodín pred vložením veľkého množstva potravín do priestoru mrazičky, aby sa zmrazili, zapnite funkciu „Fast Cooling“ (rýchle chladenie) opakovaným stlačením tlačidla , kým 3 ikonky nezačnú blikat na zeleno a potom zostanú svietiť stále.

Funkcia sa automaticky po 30 hodinách vypne a teplota sa vráti na hodnotu pri zapínaní funkcie.

Stlačením tlačidla funkciu vypnete manuálne.

Poznámka: Čerstvé potraviny a tie, čo sú už zmrazené, by sa nemali dotýkať.

Spodnú zásuvku je možné vybrať a potraviny umiestniť priamo na dno priečinka, čím sa optimalizuje rýchlosť mrazenia.

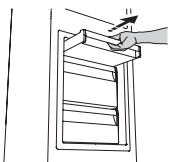
* K dispozícii len pri niektorých modeloch

SYSTÉM STOP FROST*

SYSTÉM STOP FROST uľahčuje rozmrazovanie mrazničky. Príslušenstvo STOP FROST je navrhnuté tak, aby zbieralo určitú časť námrazy v mrazničke, jednoducho sa vyberá a čistí, čím znižuje čas potrebný na rozmrazenie vnútra mrazničky.

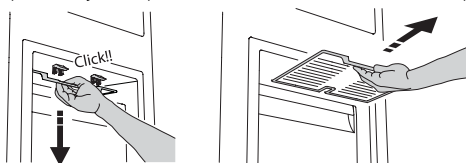
POSTUP PRI ČISTENÍ PRÍSLUŠENSTVA STOP FROST

1. Otvorte dverka mraziaceho priestoru a vyberte hornú zásuvku.



2. Odpojte príslušenstvo STOP FROST a vyberte ho, ale dávajte pritom pozor, aby vám nespadlo na spodnú sklenú poličku.

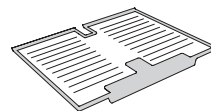
Poznámka: ak sa príslušenstvo zaseklo alebo sa nedá odobrať, nesnažte sa ho vybrať, ale pokračujte v úplnom odmrazovaní mraziaceho priestoru.



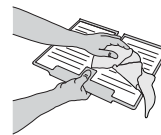
3. Zatvorte dverka mraziaceho priestoru.
4. Námrazu na príslušenstve odstráňte opláchnutím pod tečúcou (nie horúcou) vodou.



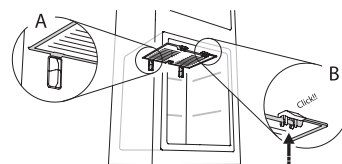
Aby ste odstránili námrazu z príslušenstva STOP FROST, postupujte podľa čistiacich krokov zobrazených nižšie.



5. Príslušenstvo nechajte odkvapkať a plastové časti utrite pomocou jemnej handry.



6. Príslušenstvo znova vložte na miesto umiestnením na výbežky v zadnej časti, ako ukazuje obrázok, potom príslušenstvo upnite do horných spôn.



7. Znova vložte hornú zásuvku a zatvorte dverka mraziaceho priestoru.

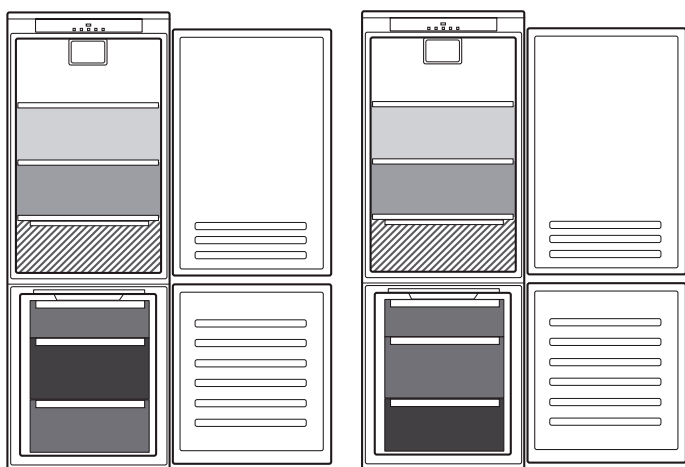
Príslušenstvo STOP FROST je možné čistiť aj samostatne, bez nutnosti úplne rozmrazovať mraziaci priestor. Pravidelné čistenie príslušenstva STOP FROST pomáha znižovať potrebu úplného rozmrazovania mraziaceho priestoru.

Poznámka: produktové špecifikácie vrátane objemu a energie sa vypočítali bez príslušenstva STOP FROST.

AKO USKLADŇOVAŤ POTRAVINY A NÁPOJE

Legenda

-  **MIERNA ZÓNA**
Odporúča sa na uskladnenie tropického ovocia, plechoviek, nápojov, vajčiek, omáčok, nakladanej zeleniny, masla, džemov
-  **CHLADNÁ OBLASŤ**
Odporúča sa na skladovanie syra, mlieka, mliečnych výrobkov, lahôdkárskych výrobkov, jogurtov
-  **NAJCHLADNEJŠIA OBLASŤ**
Odporúča sa na uskladnenie studených nárezov, zákuskov, rýb a mäsa
-  **ZÁSUVKA NA OVOCIE A ZELENINU**
-  **ZÁSUVKY MRAZIČKY**
-  **ZÁSUVKA MRAZIACEJ ZÓNY**
(Maximálne chladná zóna)
Odporúča sa na mrazenie čerstvých potravín/ uvarého jedla




** V modeloch s PRIEHRADKOU „ZÓNA 0°“ je najchladnejšia časť tá, ktorá je zvýraznená v legende

*** Iba pre modely CB310 a CB380 (pozri výkonnostný štítok na boku zásuvky na ovocie a zeleninu)

* K dispozícii len pri niektorých modeloch

RIEŠENIE PROBLÉMOV

Čo robiť, ak...	Možné príčiny	Riešenia
Ovládací panel je vypnutý, spotrebič nepracuje.	Mohol nastať problém s napájaním spotrebiča.	Skontrolujte, či: <ul style="list-style-type: none"> • nedošlo k výpadku elektrického prúdu; • je zástrčka správne zasunutá do zásuvky a akýkoľvek dvojpólový prepínač je v správnej polohe (umožňuje napájanie spotrebiča); • efektívne fungujú zariadenia na ochranu elektrického systému v domácnosti; • nie je poškodený napájací kábel.
	Spotrebič môže byť v režime Zap./pohotovostný režim.	Zapnite spotrebič krátkym stlačením tlačidla  (pozri funkciu Zap./Pohot. režim).
Vnútorne svetlo nefunguje.	Možno bude potrebné vymeniť svetlo. Porucha technického komponentu.	Ak je potrebné ho vymeniť, odpojte spotrebič od elektrickej siete a obráťte sa na službu technickej pomoci.
Vnútorne svetlo bliká.	Je aktívny alarm dvierok. Aktivuje sa, keď dvere priečinka chladničky zostanú dlhší čas otvorené.	Ak chcete alarm zastaviť, zavrite dvierka chladničky. Pri opakovanom otvorení dvierok skontrolujte, či funguje svetlo.
Teplota vo vnútri priečinka nie je dostatočne nízka.	Príčiny môžu byť rôzne (pozri časť „Riešenia“).	Skontrolujte, či: <ul style="list-style-type: none"> • sú dvere správne zatvorené; • spotrebič nie je nainštalovaný v blízkosti tepelného zdroja; • je nastavená teplota primeraná; • cirkulácia vzduchu cez prieduchy v spodnej časti spotrebiča nie je blokovaná (pozri inštaláciu príručku).
Na dne priečinka chladničky je voda.	Odtok na rozmrazenú vodu je blokovaný.	Vyčistite odtok na rozmrazenú vodu (pozri časť „Čistenie a údržba“).
Nadmerné množstvo ľadu v mraziacom priestore.	Dvierka na mraziacom priestore sa nedajú riadne uzavrieť.	Skontrolujte, či niečo nebráni v riadnom uzavretí dvierok. <ul style="list-style-type: none"> • Rozmrazte priestor mrazičky. • Uistite sa, či bol spotrebič riadne nainštalovaný.
Predný okraj spotrebiča je horúci na mieste tesnenia dverí.	Nejde o poruchu. Zabraňuje tvorbe kondenzácie.	Nevyžaduje si žiadne riešenie.
Jeden alebo viacero zelených symbolov neustále blikajú a nie je možné zmeniť nastavenie teploty.	Alarm poruchy. Alarm signalizuje poruchu v technickom komponente.	Obráťte sa na službu technickej pomoci.
Teplota v chladiacom priestore je príliš nízka.	<ul style="list-style-type: none"> • Nastavená teplota je príliš nízka. • Do mraziaceho priestoru ste vložili veľké množstvo čerstvých potravín. 	<ul style="list-style-type: none"> • Skúste nastaviť vyššiu teplotu. • Ak sa do mraziaceho priestoru vložila čerstvá potravina, čakajte, kým sa úplne nezmrázia. • Vypnite ventilátor (ak je k dispozícii) podľa pokynov opísaných v odseku „VENTILÁTOR“.



Bezpečnostné pokyny, Návod na používanie, Technické a energetické údaje spotrebiča si môžete stiahnuť

- na našej webovej stránke docs.whirlpool.eu
- Pomocou QR kódu
- Prípadne **sa obráťte na náš popredajný servis** (Telefónne číslo nájdete v záručnej knižke). Pri kontaktovaní nášho popredajného servisu uveďte, prosím, kódy z výrobného štítku vášho spotrebiča.



Whirlpool



400011189097