

# REINIGUNG & WARTUNG

**Schalten Sie für die Durchführung von Reinigungs- und Wartungstätigkeiten die Waschmaschine aus und trennen Sie sie von der Stromversorgung.  
Verwenden Sie keine brennbaren Fluide zum Reinigen der Waschmaschine.**

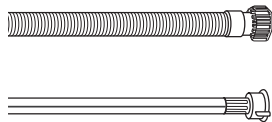
## AUSSENREINIGUNG DER WASCHMASCHINE

Verwenden Sie ein weiches, feuchtes Tuch, um die äußeren Teile der Waschmaschine zu reinigen.

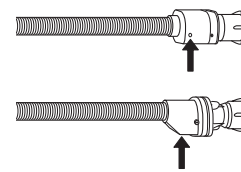
Verwenden Sie keine Glas- oder Allzweckreiniger, Scheuerpulver oder ähnliches, um das Bedienfeld zu reinigen - diese Substanzen könnten den Aufdruck beschädigen.

## PRÜFEN DES WASSERZULAUFSCHLAUCHS

Prüfen Sie den Zulaufschlauch regelmäßig auf spröde Stellen und Risse. Wenn er beschädigt ist, ersetzen Sie ihn durch einen neuen Schlauch, den Sie über unseren Kundendienst oder Ihren Fachhändler erhalten. Abhängig vom Schlauchtyp:



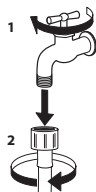
Wenn der Zulaufschlauch eine transparente Beschichtung hat, prüfen Sie regelmäßig, ob sich die Farbe an bestimmten Stellen verstärkt. Wenn ja, hat der Schlauch möglicherweise ein Leck und sollte ausgetauscht werden.



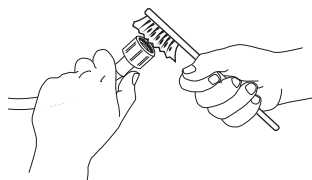
Bei Schläuchen mit Aquastop: Prüfen Sie das kleine Kontrollfenster des Sicherheitsventils (siehe Pfeil). Wenn es rot ist, wurde die Aquastop-Funktion ausgelöst und der Schlauch muss durch einen neuen ersetzt werden. Zum Entfernen des Schlauchs, drücken Sie die Entriegelungstaste (falls vorhanden), während Sie den Schlauch abschrauben.

## REINIGUNG DER SIEBFILTER IM WASSERZULAUFSCHLAUCH

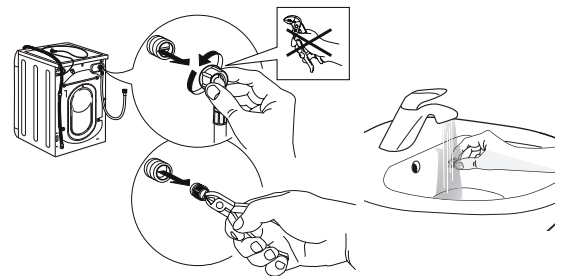
1. Schließen Sie den Wasserhahn und schrauben Sie den Zulaufschlauch ab.



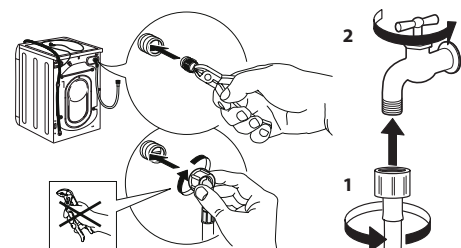
2. Reinigen Sie den Siebfilter am Schlauchende vorsichtig mit einer feinen Bürste.



3. Schrauben Sie nun den Zulaufschlauch auf der Rückseite der Waschmaschine mit der Hand ab. Ziehen Sie den Siebfilter mit einer Zange aus dem Ventil auf der Rückseite der Waschmaschine heraus und reinigen Sie ihn vorsichtig.



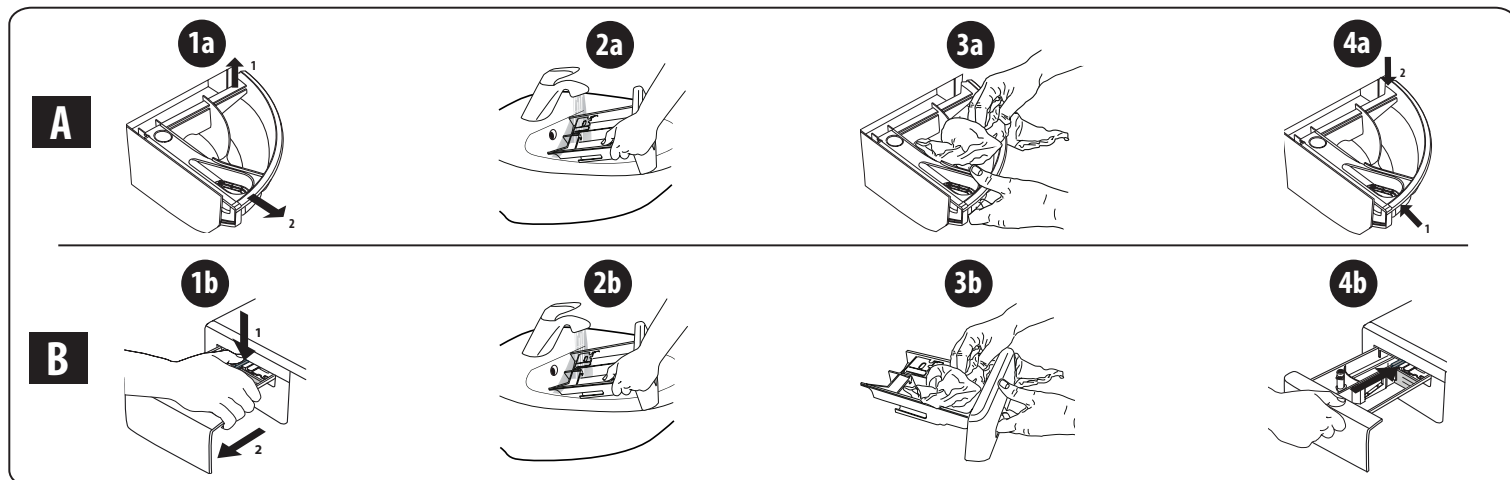
4. Setzen Sie den Siebfilter wieder ein. Schließen Sie den Zulaufschlauch erneut am Wasserhahn und an der Waschmaschine an. Verwenden Sie zum Anschließen des Zulaufschlauchs keine Werkzeuge. Öffnen Sie den Wasserhahn und prüfen Sie, ob alle Anschlüsse dicht sind.



# REINIGUNG DAS WASCHMITTELFACHS

Entfernen Sie das Fach, indem Sie es anheben und herausziehen (siehe Abbildung).

Waschen Sie es unter fließendem Wasser; dies sollte häufig durchgeführt werden.



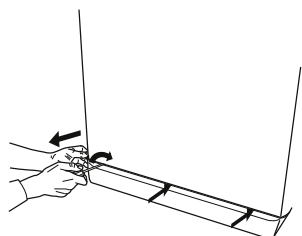
## REINIGEN DES WASSERFILTERS/ABLASSEN VON RESTWASSER

Schalten Sie die Waschmaschine aus und trennen Sie sie von der Stromversorgung, bevor Sie den Wasserfilter reinigen oder Restwasser ablassen. Falls Sie ein Waschprogramm mit hoher Temperatur verwendet haben, lassen Sie das Restwasser erst abkühlen, bevor Sie es ablassen.

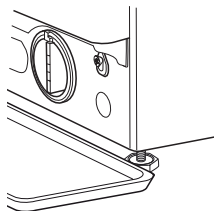
Reinigen Sie den Wasserfilter regelmäßig, um zu verhindern, dass durch eine Verstopfung des Filters nach dem Waschgang kein Wasser abfließen kann.

Falls das Wasser nicht ablaufen kann, wird am Display angezeigt, dass unter Umständen der Wasserfilter verstopft ist.

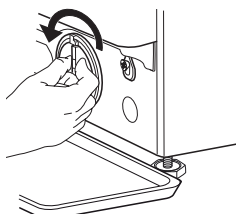
1. Entfernen Sie die Fußleiste: Verwenden Sie einen Schraubenzieher, und gehen Sie so vor, wie auf der folgenden Abbildung dargestellt.



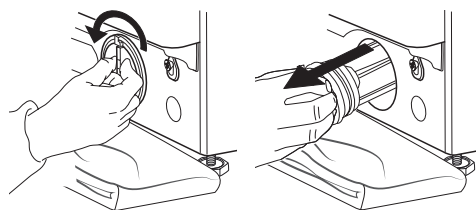
2. Behälter für das abgelassene Wasser: Stellen Sie einen flachen und breiten Behälter unter den Wasserfilter, um das Restwasser aufzufangen.



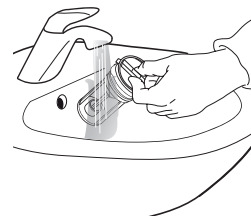
3. Zum Ablassen des Wassers: Drehen Sie den Filter langsam gegen den Uhrzeigersinn, bis das gesamte Wasser ausgetreten ist. Lassen Sie das Wasser abfließen, ohne den Filter zu entfernen. Wenn der Behälter voll ist, schließen Sie den Wasserfilter, indem Sie ihn im Uhrzeigersinn drehen. Entleeren Sie den Behälter. Wiederholen Sie den Vorgang, bis das gesamte Wasser abgelassen ist.



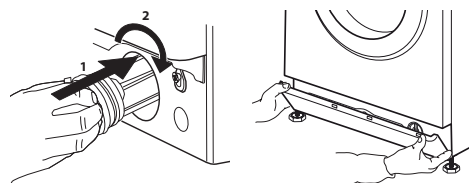
4. Filter entfernen: Legen Sie unter den Wasserfilter ein Baumwolltuch, das eine geringe Menge Restwasser aufnehmen kann. Entfernen Sie dann den Wasserfilter, indem Sie ihn gegen den Uhrzeigersinn herausdrehen.



5. Wasserfilter reinigen: Entfernen Sie Rückstände aus dem Filter und reinigen Sie ihn unter fließendem Wasser.



6. Setzen Sie den Wasserfilter ein und bringen Sie die Sockelblende wieder an: Setzen Sie den Wasserfilter wieder ein, indem Sie ihn im Uhrzeigersinn drehen. Achten Sie darauf, ihn bis zum Anschlag hineinzudrehen. Der Filtergriff muss sich in vertikaler Position befinden. Um zu testen, ob der Filter dicht ist, können Sie ungefähr einen Liter Wasser in das Waschmittelfach gießen. Bringen Sie anschließend die Sockelblende wieder an.



# TRANSPORT UND HANDHABUNG

**Heben Sie die Waschmaschine niemals an der Arbeitsplatte an.**

1. Ziehen Sie den Netzstecker, und schließen Sie den Wasserhahn.
2. Vergewissern Sie sich, dass Tür und das Waschmittelfach richtig geschlossen sind.
3. Ziehen Sie den Zulaufschlauch vom Wasserhahn ab, und entfernen Sie den Ablaufschlauch von Ihrer Entleerungsstelle. Lassen Sie das gesamte Restwasser aus den Schläuchen ab und befestigen Sie diese so, dass sie beim Transport nicht beschädigt werden können.

4. Bringen Sie die Transportschrauben an. Befolgen Sie die Anweisungen zum Entfernen der Transportschrauben in der „Installationsanleitung“ in umgekehrter Reihenfolge.

**Wichtig:** Transportieren Sie die Waschmaschine nicht, ohne die Transportschrauben angebracht zu haben.

## AFTER-SALES-KUNDENDIENST

### BEVOR SIE DEN AFTER-SALES-KUNDENDIENST ANRUFEN

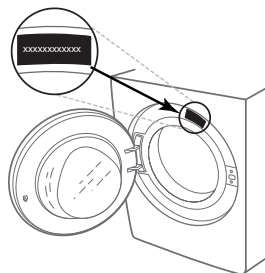
1. Versuchen Sie, das Problem mit Hilfe der Vorschläge im Kapitel **FEHLERBEHEBUNG** selbst zu lösen.

### WENN DER FEHLER NACH DEN OBEN GENANNTEN PRÜFUNGEN WEITERHIN VORLIEGT, WENDEN SIE SICH AN DEN NÄCHSTGELEGENEN KUNDENDIENST.

Um Unterstützung zu erhalten, rufen Sie die auf dem Garantieheft angegebene Nummer an.

Wenn Sie sich an unseren Kundendienst wenden, geben Sie immer Folgendes an:

- eine kurze Beschreibung der Störung
- den Typ und das genaue Modell des Geräts



2. Schalten Sie das Gerät aus und wieder ein, um zu sehen, ob der Fehler weiterhin vorliegt.

- die Servicenummer (Nummer nach dem Wort Service auf dem Typenschild)

**SERVICE** 0000 000 00000



- Ihre vollständige Adresse
- Ihre Telefonnummer.

Wenn eine Reparatur erforderlich ist, wenden Sie sich bitte an einen autorisierten Kundendienst (um die Verwendung von Original-Ersatzteilen und die korrekte Durchführung der Reparatur zu gewährleisten).