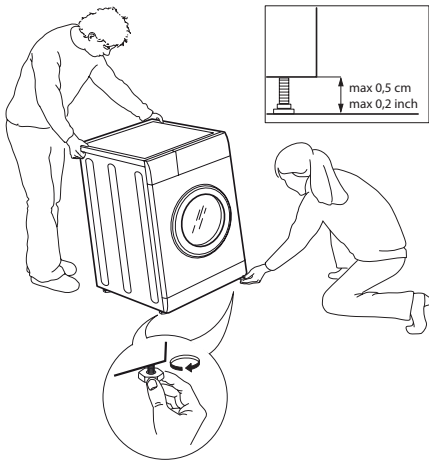
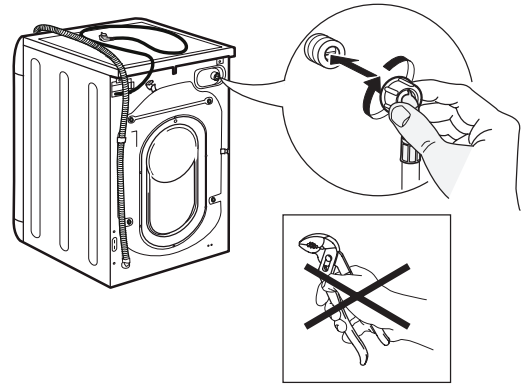


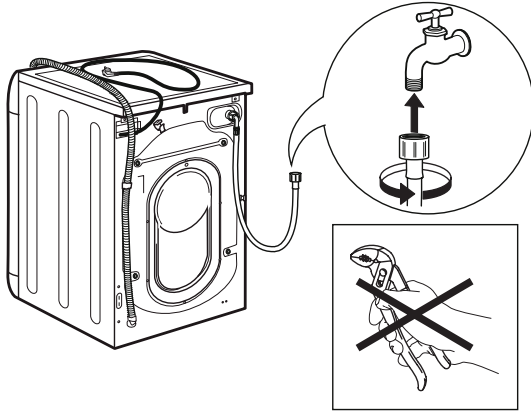
8.



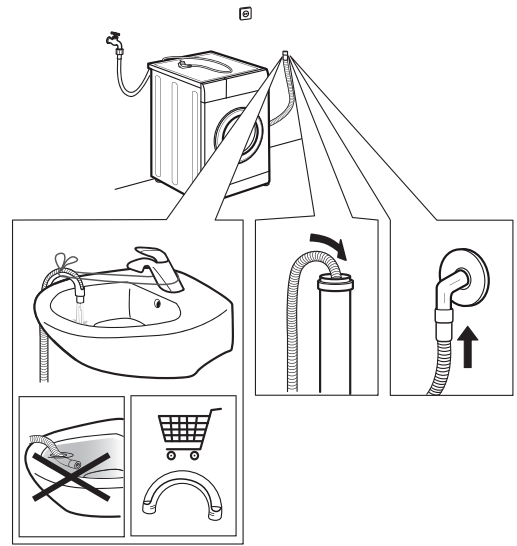
9.



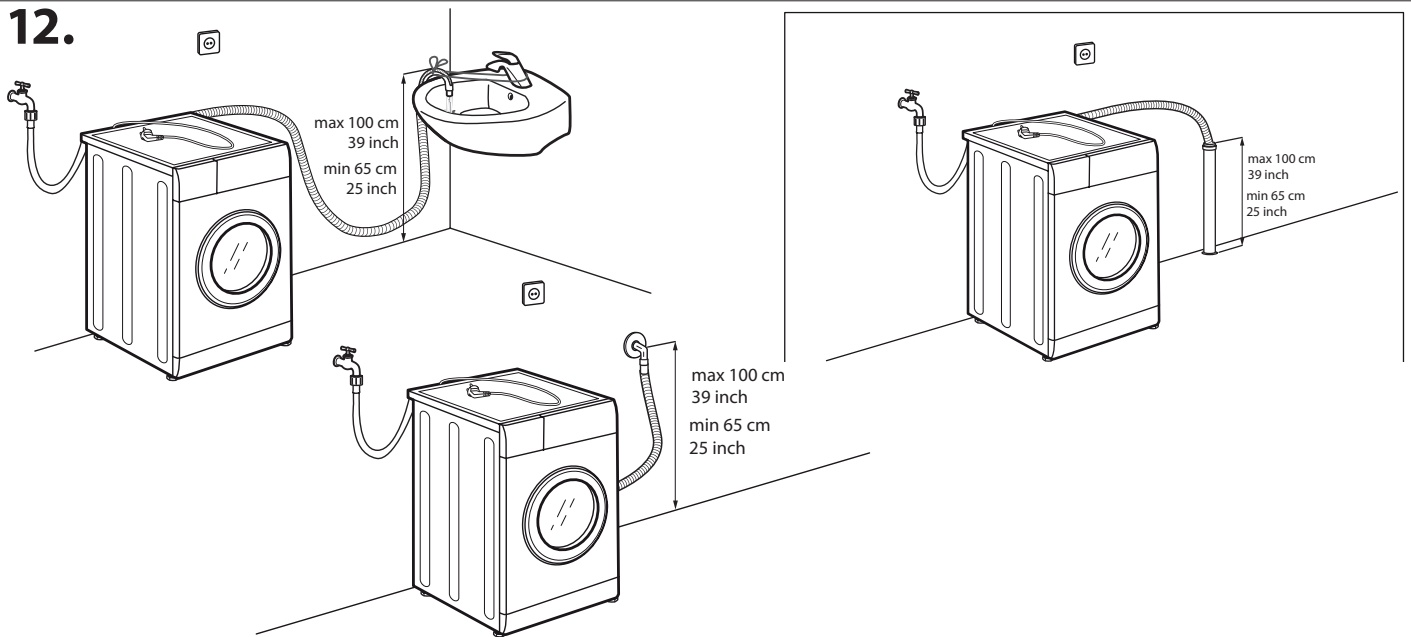
10.



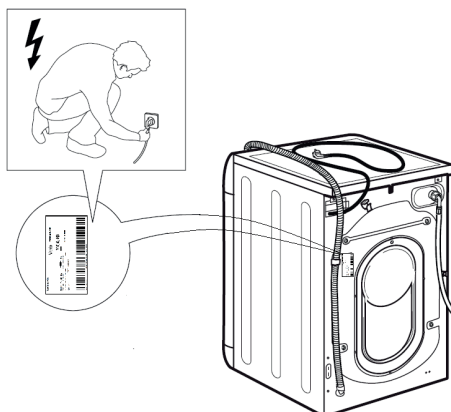
11.



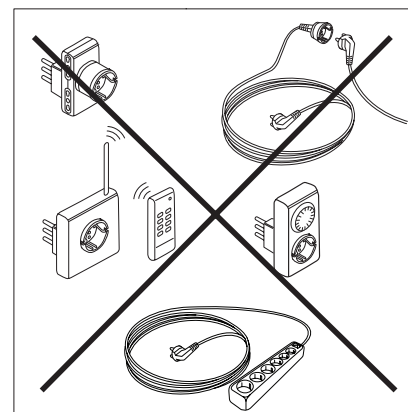
12.



13.



14.



SAFETY INSTRUCTIONS

IMPORTANT TO BE READ AND OBSERVE

Before using the appliance, read these safety instructions. Keep them nearby for future reference. These instructions and the appliance itself provide important safety warnings, to be observed at all times. The manufacturer declines any liability for failure to observe these safety instructions, for inappropriate use of the appliance or incorrect setting of controls.

⚠ Very young children (0-3 years) should be kept away from the appliance. Young children (3-8 years) should be kept away from the appliance unless continuously supervised. Children from 8 years old and above and persons with reduced physical, sensory or mental capabilities or lack of experience and knowledge can use this appliance only if they are supervised or have been given instructions on safe use and understand the hazards involved. Children must not play with the appliance. Cleaning and user maintenance must not be carried out by children without supervision. Never open the door forcibly or use it as a step.

PERMITTED USE

⚠ **CAUTION:** The appliance is not intended to be operated by means of an external switching device, such as a timer, or separate remote controlled system.

⚠ This appliance is intended to be used in household and similar applications such as: staff kitchen areas in shops, offices and other working environments; farm houses; by clients in hotels, motels, bed & breakfast and other residential environments.

⚠ Do not load the machine above the maximum capacity (kg of dry cloth) indicated in the programme table.

⚠ This appliance is not for professional use. Do not use the appliance outdoors.

⚠ Do not use any solvents (e.g. turpentine, benzene), detergents containing solvents, scouring powder, glass or general purpose cleaners, or flammable fluids; do not machine wash fabrics that have been treated with solvents or flammable liquids.

INSTALLATION

⚠ The appliance must be handled and installed by two or more persons - risk of injury. Use protective gloves to unpack and install - risk of cuts.

If you want to stack a dryer on top of your washing machine, first contact our After-Sales Service or your specialist dealer to verify whether this is possible. This is only possible if the dryer is attached to the washing machine by means of appropriate stacking kit available through our After-Sales Service or your specialist dealer.

⚠ Move the appliance without lifting it by the worktop or top lid.

⚠ Installation, including water supply (if any) and electrical connections and repairs must be carried out by a qualified technician. Do not repair or replace any part of the appliance unless specifically stated in the user manual. Keep children away from the installation site. After unpacking the appliance, make sure that it has not been damaged during transport. In the event of problems, contact the dealer or your nearest After-sales Service. Once installed, packaging waste (plastic, styrofoam parts etc.) must be stored out of reach of children - risk of suffocation. The appliance must be disconnected from the power supply before any installation operation - risk of electric shock. During installation, make sure the appliance does not damage the power cable - risk of fire or electric shock. Only activate the appliance when the installation has been completed.

⚠ Do not install your appliance where it may be exposed to extreme conditions, such as: poor ventilation, temperatures below 5 °C or above 35 °C.

⚠ When installing the appliance make sure that the four feet are stable and resting on the floor, adjusting them as required, and check that the appliance is perfectly to level using a spirit level.

⚠ If the appliance is being installed on wood or "floating" floors (certain parquet and laminate materials), secure a 60 x 60 x 3 cm (at least) sheet of plywood to the floor then place the appliance on top of this.

⚠ Connect the water inlet hose(s) to the water supply in accordance with the regulations of your local water company.

⚠ For cold fill only models: do not connect to the hot water supply.

⚠ For models with hot fill: the hot water inlet temperature must not exceed 60 °C.

⚠ The washing machine is fitted with transport bolts to prevent any possible damage to the interior during transport. Before using the machine, it is imperative that the transport bolts are removed. After their removal, cover the openings with the 4 enclosed plastic caps.

⚠ After installation of the device, wait a few hours before starting it so that it acclimates to the environmental conditions of the room.

⚠ Make sure that the ventilation openings in the base of your washing machine (if available on your model) are not obstructed by a carpet or other material.

⚠ Use only new hoses to connect the appliance to the water supply. The old hose-sets should not be reused.

⚠ The supply water pressure must be in the 0.1-1 Mpa range.

⚠ This machine must not be operated in a non air-conditioned environment.

ELECTRICAL WARNINGS

⚠ It must be possible to disconnect the appliance from the power supply by unplugging it if plug is accessible, or by a multi-pole switch installed upstream of the socket in accordance with the wiring rules and the appliance must be earthed in conformity with national electrical safety standards.


⚠ Do not use extension leads, multiple sockets or adapters. The electrical components must not be accessible to the user after installation. Do not use the appliance when you are wet or barefoot. Do not operate this appliance if it has a damaged power cable or plug, if it is not working properly, or if it has been damaged or dropped.

⚠ If the supply cord is damaged, it must be replaced with an identical one by the manufacturer, its service agent or similarly qualified persons in order to avoid a hazard - risk of electric shock.

CLEANING AND MAINTENANCE

⚠ **WARNING:** Ensure that the appliance is switched off and disconnected from the power supply before performing any maintenance operation; never use steam cleaning equipment - risk of electric shock.


DISPOSAL OF PACKAGING MATERIALS

The packaging material is 100% recyclable and is marked with the recycle symbol .

The various parts of the packaging must therefore be disposed of responsibly and in full compliance with local authority regulations governing waste disposal.

DISPOSAL OF HOUSEHOLD APPLIANCES

This appliance is manufactured with recyclable or reusable materials. Dispose of it in accordance with local waste disposal regulations. For further information on the treatment, recovery and recycling of household electrical appliances, contact your local authority, the collection service for household waste or the store where you purchased the appliance. This appliance is marked in compliance with European Directive 2012/19/EU, Waste Electrical and Electronic Equipment (WEEE). By ensuring this product is disposed of correctly, you will help prevent negative consequences for the environment and human health.

The symbol  on the product or on the accompanying documentation indicates that it should not be treated as domestic waste but must be taken to an appropriate collection center for the recycling of electrical and electronic equipment.



The Gulf Conformity Marking on the product indicates the conformity with all the requirements of the Gulf Technical Regulation for Low Voltage Electrical

Equipment and Appliances
BD- 142004-01.

التركيب.
⚠️ لا تركيب جهازك في مكان يكون فيه عرضة للظروف القاسية، مثل: التهوية غير الجيدة، درجات الحرارة أقل من 5 درجات مئوية أو أعلى من 53 درجة مئوية.

⚠️ عند تركيب الجهاز تأكد من ثبات أرجل الجهاز الأربعة على الأرض، واضبطها حسب الحاجة وتحقق من أن الجهاز مستوٍ تمامًا باستخدام ميزان مائي.

⚠️ إذا تم تركيب الجهاز على الخشب أو أرضية "غير ثابتة" (الباركية والمواد الصفائحية)، ثبت لوح مقاس $3 \times 06 \times 06$ سم (على الأقل) من الخشب الرقائقي بالأرضية ثم ضع الجهاز أعلاها.

⚠️ وصل خرطوم دخل الماء بمصدر الطاقة وفقًا للوائح شركة الماء المحلية.

⚠️ بالنسبة لطرازات التعبئة الباردة فقط: لا توصل الغسالة بمصدر ماء ساخن.

⚠️ بالنسبة للطرازات المزودة بخاصية التعبئة الساخنة: يجب ألا تتجاوز درجة حرارة الماء الساخن 06 مئوية.

⚠️ الغسالة مزودة بمسامير نقل لمنع أي تلف محتمل للممتلكات أثناء النقل. قبل استخدام الغسالة، من الضروري إزالة مسامير النقل. بعد إزالتها غط الفتحات باستخدام الأغشية البلاستيكية الأربعة المرفقة.

⚠️ بعد تركيب الجهاز انتظر ساعات قليلة قبل بدء تشغيله ليتأقلم مع الظروف البيئية للغرفة.

⚠️ تأكد من عدم إعاقة فتحات التهوية الموجودة في قاعدة الغسالة (إن وجدت في الطراز الخاص بك) بسبب السجادة أو أي مواد أخرى.

⚠️ استخدم خرطوم جديدة لتوصيل الجهاز بمصدر الماء. لا يجب إعادة استخدام مجموعة الخرطوم القديمة.

⚠️ يجب أن يكون ضغط الماء في نطاق 1-1.0 ميجاباسكال.

⚠️ يجب عدم تشغيل هذه الماكينة في بيئة غير مكيفة الهواء.

قبل استخدام الجهاز اقرأ تعليمات السلامة هذه. احتفظ بهذه التعليمات في مكان قريب للرجوع إليها في المستقبل. تقدم هذه التعليمات والجهاز ذاته تحذيرات سلامة مهمة يجب مراعاتها على الدوام. لا يتحمل المصنع أي مسؤولية عن عدم اتباع تعليمات السلامة والاستخدام غير الصحيح للجهاز أو الضبط غير المناسب لأدوات التحكم.

⚠️ يجب إبقاء الأطفال الصغار جدًا (0 إلى 3 سنوات) بعيدًا عن الجهاز. يجب إبقاء الأطفال الصغار جدًا (3 إلى 8 سنوات) بعيدًا عن الجهاز ما لم يتوافر الإشراف المستمر لهم. يمكن للأطفال من 8 سنوات وأكبر والأشخاص الذين يعانون من نقص في القدرات البدنية والحسية أو العقلية أو نقص في الخبرة أو المعرفة استخدام الجهاز فقط عند توافر الإشراف أو تقديم التعليمات حول الاستخدام الآمن وفهم المخاطر المحتملة. لا يجب لعب الأطفال بالجهاز. لا يجب تنفيذ أعمال الصيانة أو التنظيف من قبل الأطفال دون توافر الإشراف عليهم. لا تفتح الباب بالقوة أو تستخدمه للصعود عليه. الاستخدام المسموح به

⚠️ تنبيه: الجهاز غير مخصص للتشغيل باستخدام جهاز تشغيل خارجي، مثل المؤقت أو نظام يتم التحكم به عن بعد.

⚠️ هذا الجهاز مخصص للاستخدام في المنزل وللاستخدامات المشابهة مثل: منطقة مطبخ الموظفين في المتاجر، المكاتب وبيئات العمل الأخرى؛ المنازل الريفية؛ من قبل النزلاء في الفنادق، والنزل، وبيئات السكن الأخرى.

⚠️ لا تحمل الغسالة فوق سعتها القصوى (كجم من الملابس الجافة) المشار إليها في جدول البرنامج.

⚠️ هذا الجهاز غير مخصص للاستخدام المهني. لا تستخدم الجهاز في الخارج.

⚠️ لا تستخدم أي مذبيبات (الترينتين، أو البنزين)، أو المساحيق المحتوية على المذبيبات، أو مساحيق التطهير، أو منظفات الزجاج أو المنظفات للأغراض العامة، أو السوائل سريعة الاشتعال؛ لا تغسل الملابس التي تمت معالجتها بالمذبيبات أو السوائل القابلة للاشتعال في الغسالة.

التركيب

⚠️ يجب نقل هذا الجهاز وتركيبه من قبل شخصين أو أكثر - خطر الإصابة. استخدم القفازات الواقية عند فتح التغليف والتركيب - خطر الإصابة

إذا كنت ترغب في وضع مجفف أعلى الغسالة، اتصل بخدمة ما بعد البيع أو الوكيل المتخصص للتحقق من إمكانية ذلك. ويكون ذلك ممكنًا فقط إذا تم تثبيت المجفف مع الغسالة عبر طاقم تثبيت مناسب يكون متوافر من خلال خدمة ما بعد البيع أو الوكيل المتخصص.

⚠️ حرك الجهاز بدون رفعه وذلك باستخدام حمالة أو غطاء علوي.

⚠️ يجب تنفيذ عمليات التركيب بما في ذلك التزويد بالماء (إن وجد) والتوصيلات الكهربائية وعمليات الإصلاح من قبل فني مؤهل. لا تصلح المنتج أو تستبدل أي جزء فيه ما لم يكن ذلك مذكورًا في دليل المستخدم. أبق الأطفال بعيدًا عن مكان التركيب. بعد فك التغليف تأكد من عدم تلف الجهاز أثناء نقله. في حالة وجود مشكلة اتصل بالوكيل أو بأقرب مقدم لخدمة ما بعد البيع. عند تركيب المنتج يجب وضع مخلفات التغليف (البلاستيك، وأجزاء الستايروفوم وغيرها) بعيدًا عن متناول الأطفال - خطر الاختناق. يجب فصل الجهاز من مصدر التيار الكهربائي قبل تنفيذ عملية التركيب - خطر التعرض لصدمة كهربائية. أثناء التركيب، تأكد من أن كابل الطاقة بالجهاز غير تالف - خطر نشوب حريق أو التعرض لصدمة كهربائية. فعل الجهاز فقط عند اكتمال اعمال

التحذيرات الكهربائية

⚠ يجب توافر إمكانية فصل الجهاز عن مصدر التيار الكهربائي من خلال فصل المقبس، أو من خلال مفتاح متعدد الأقطاب مثبت عند طرف التوصيل وفقاً لقواعد توصيل الأسلاك ويجب تأريض المنتج بما يتوافق مع معايير السلامة الكهربائية الوطنية.

⚠ لا تستخدم أطراف تمديد، فتحات متعددة أو محولات. يجب تغطية المكونات الكهربائية بعد التركيب بحيث لا يصل إليها المستخدم. لا تستخدم الجهاز عندما تكون قدمك مبللتين أو حافيتين. لا تشغل الجهاز إذا كان كابل الطاقة أو مقبسها تالفاً أو إذا لم يكن يعمل بشكل صحيح أو إذا تلف أو تعرض للسقوط.

⚠ إذا كان كابل الإمداد بالطاقة تالفاً فيجب استبداله بكابل مطابق له من قبل المصنع أو ممثل الخدمة التابع له أو شخص مؤهل لتجنب خطر التعرض لصدمة كهربائية.

التنظيف والصيانة

⚠ تحذير: تأكد من إيقاف تشغيل الجهاز وفصله من مصدر التيار الكهربائي قبل تنفيذ أي أعمال صيانة؛ لا تستخدم معدات التنظيف بالبخار - فهناك خطر التعرض لصدمة كهربائية.

التخلص من مواد التغليف

مواد التغليف قابلة لإعادة التدوير بنسبة 100% وموضوع عليها رمز إعادة التدوير ♻.

لذا يجب التخلص من جميع أجزاء التغليف بما يتوافق مع لوائح السلطات المحلية المعمول بها عند التخلص من المخلفات.

التخلص من الأجهزة المنزلية

هذا المنتج مصنع من مواد قابلة لإعادة التدوير أو إعادة الاستخدام. ويجب التخلص منه وفقاً للوائح التخلص من المخلفات المحلية. للحصول على المزيد من المعلومات حول التعامل مع الأجهزة الكهربائية المنزلية وجمعها وإعادة تدويرها اتصل بالسلطات المحلية لديك أو بخدمات التجميع للمخلفات المنزلية أو المتجر الذي اشتريته منه الجهاز. هذا الجهاز مصنّف كجهاز متوافق مع التوجيه الأوروبي 2012/19/EU، مخلفات كهربائية والأجهزة الكهربائية (WEEE). سيساعد التأكد من التخلص من هذا المنتج بالشكل الصحيح في منع الآثار السلبية على البيئة وصحة الإنسان.

يشير رمز ♻ الموجود على المنتج أو على المستندات المرافقة له على ضرورة عدم معاملة هذا المنتج كمخلفات منزلية ولكن يجب أخذه إلى مركز تجميع مناسب لتجميع الأجهزة والمكونات الكهربائية والإلكترونية.



» تشير علامة المطابقة الخليجية الموجودة على المنتج إلى التوافق مع كافة متطلبات اللائحة الفنية الخليجية المتعلقة بالأجهزة والمعدات الكهربائية منخفضة الجهد

«.BD- 142004-01