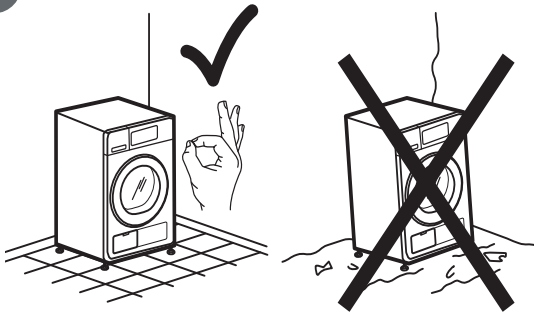
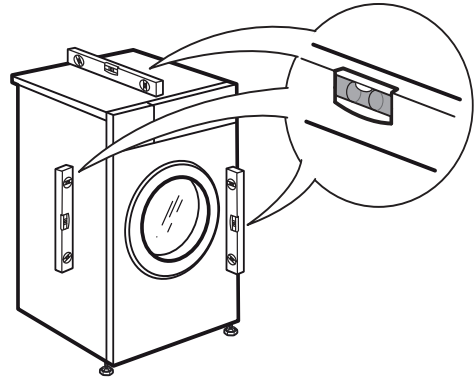


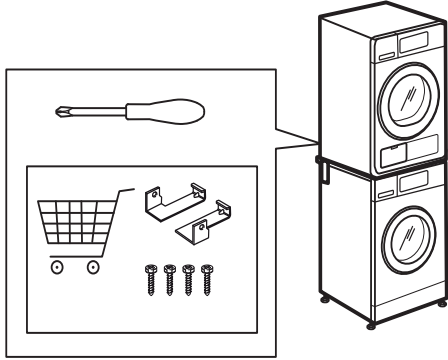
1



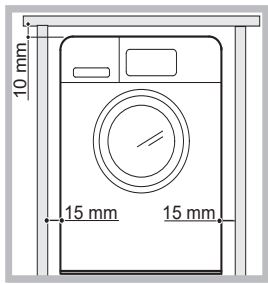
4



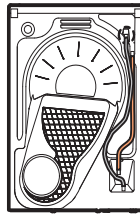
2a



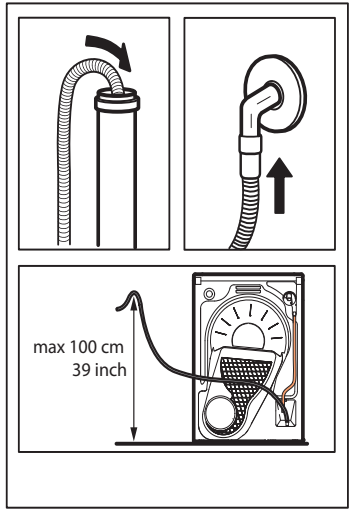
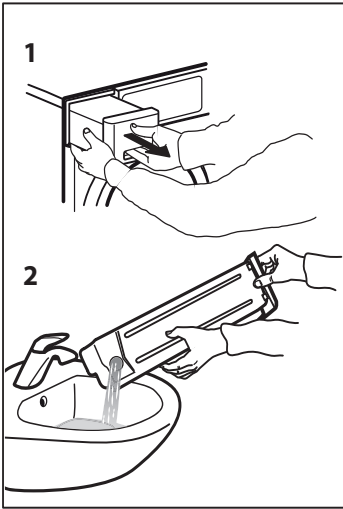
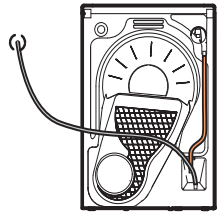
2b



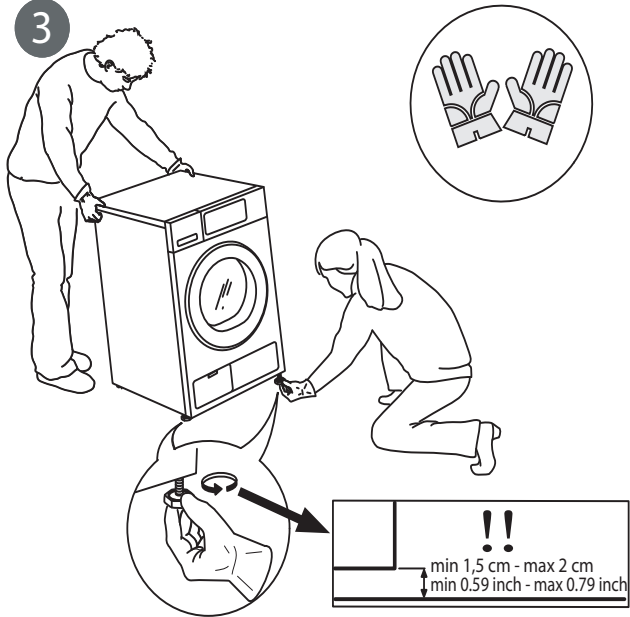
5a



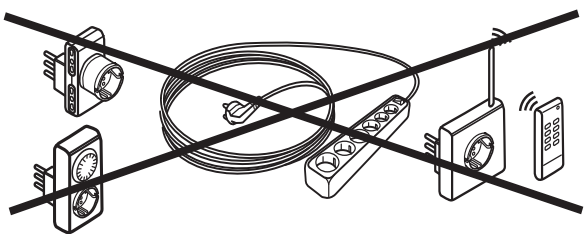
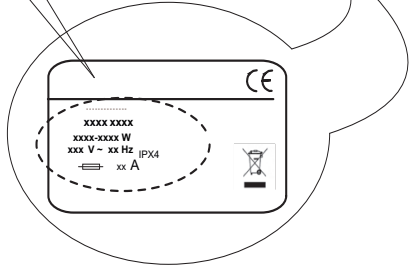
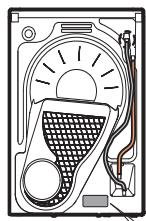
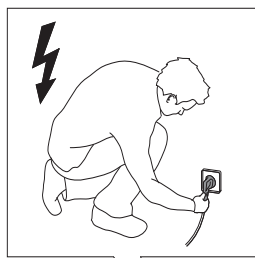
5b




3



6



 Этот символ напоминает вам о необходимости прочитать руководство по эксплуатации.

Прежде чем пользоваться прибором, прочтите данную инструкцию по безопасности. Сохраните ее для возможности обращения в будущем.

В настоящей инструкции и на самом приборе содержатся важные указания по безопасности. Их необходимо прочесть и выполнять постоянно. Изготовитель снимает с себя всякую ответственность за последствия несоблюдения настоящих указаний по безопасности, ненадлежащего использования прибора или неправильные рабочие настройки на пульте управления.

⚠ Не разрешайте маленьким детям (0-3 лет) подходить к прибору. Дети в возрасте от 3 до 8 лет могут находиться рядом с прибором только под постоянным присмотром. Дети старше 8 лет, лица с ограниченными физическими, сенсорными или умственными способностями и лица, не имеющие достаточных знаний и навыков, могут пользоваться прибором только под присмотром или если они получили указания по безопасному использованию прибора и осознают имеющиеся опасности. Не позволяйте детям играть с прибором. Дети могут осуществлять чистку и уход за прибором только под присмотром взрослых.

⚠ **ВНИМАНИЕ!** Не останавливайте сушильную машину до завершения цикла сушки. Если это произошло, следует как можно быстрее вынуть все вещи и отделить их друг от друга с тем, чтобы они остыли.

⚠ Перед сушкой в сушильной машине вещи, загрязненные такими веществами, как масла, ацетон, спирт, бензин, керосин, пятновыводители, скипидар, воски и очистители воска, следует выстирать в горячей воде с дополнительным количеством моющего средства. Предметы из вспененной резины (латексной пены), шапочки для душа, водонепроницаемые ткани, вещи с резиновой подкладкой, одежда и подушки с резиновыми нашивками не подлежат сушке в сушильной машине. Выньте из карманов все предметы, такие как зажигалки и спички. Не пользуйтесь сушильной машиной, если для чистки вещей использовались промышленные химические вещества.

⚠ Не сушите в сушильной машине вещи, пропитанные маслом, по причине их пожароопасности.

⚠ Не пытайтесь открыть силой заблокированный люк, не используйте его в качестве подножки.

ИСПОЛЬЗОВАНИЕ ПО НАЗНАЧЕНИЮ

⚠ **ВНИМАНИЕ:** Данный прибор не предназначен для работы с управлением от внешнего

переключающего устройства, такого как таймер, или пульта дистанционного управления.

⚠ Данный прибор предназначен для использования в домашних и аналогичных условиях, например: кухни для работников на фабриках, в офисах и других организациях; деревенские гостевые дома; для клиентов в отелях, мотелях, хостелах и других жилых помещениях.

⚠ Не перегружайте машину выше максимального объема загрузки (кг сухой ткани), указанной в таблице программ.

⚠ Не сушите нестираные вещи в сушильной машине.

⚠ Следите за тем, чтобы вокруг сушильной машины не скапливалась пыль.

⚠ Кондиционеры для ткани и другие подобные средства следует использовать согласно инструкции.

⚠ Данный прибор не предназначен для профессионального использования. Не используйте прибор на открытом воздухе.

⚠ Не пересушивайте белье.

УСТАНОВКА

⚠ Для перемещения и установки прибора требуется участие двух или более человек - риск получения травм. Во время распаковки и установки прибора используйте защитные рукавицы - риск порезов.

⚠ Установку, в том числе подключение к системе водоснабжения (при наличии) и выполнение электрических соединений, а также ремонтные работы должен выполнять квалифицированный персонал. Запрещается ремонтировать или заменять части прибора, за исключением случаев, особо оговоренных в руководстве по эксплуатации. Не разрешайте детям подходить близко к месту установки. После распаковки прибора проверьте его на предмет возможных повреждений во время транспортировки. В случае обнаружения проблем обращайтесь к продавцу или в ближайший Сервисный центр. После установки отходы упаковочных материалов (пластик, пенопластовые детали и т.д.) должны храниться в недоступном для детей месте во избежание опасности удушья. Перед выполнением любых операций по установке отключите прибор от электросети - опасность поражения электрическим током. При установке соблюдайте осторожность, чтобы не повредить сетевой шнур корпусом прибора: опасность пожара и поражения электрическим током. Не включайте прибор до завершения установки.

⚠ Установите сушильную машину в комнате с надлежащей вентиляцией (открытая дверь, вентиляционная решетка или отверстие с

площадь не менее 500 см²), чтобы избежать в помещении обратного потока газов, выделяемых приборами, сжигающими газ и другие виды топлива, а также открытого огня. Если сушильная машина устанавливается под столешницей, оставьте 10 мм между верхней панелью машины и любыми находящимися выше предметами, и 15 мм — между боковыми сторонами прибора и стенками соседних мебельных модулей.

⚠ Если сушильная машина устанавливается рядом с газовой или угольной печью, разместите между ними теплоизоляционную панель (85 x 57 см), а сторона панели, обращенная к печи, должна быть покрыта алюминиевой фольгой.

⚠ Отработанный воздух не должен выводиться через дымоход, используемый для отвода продуктов сгорания газа или иного топлива.

⚠ Прибор не следует устанавливать за запираемой дверью, сдвижной дверью или дверью, петли которой находятся с противоположной стороны по отношению к петлям сушильной машины. Полному открыванию дверцы сушильной машины ничто не должно мешать.

⚠ Прибор должен быть расположен у стены, чтобы ограничить доступ к нему с обратной стороны.

⚠ Не используйте ковер, так как он закрывает вентиляционные отверстия в основании сушильной машины.

⚠ Если вы собираетесь установить сушильную машину поверх стиральной, обратитесь в Сервисный центр или к своему специализированному дилеру, чтобы проверить полный список подходящих моделей. Установка возможна, только если сушильная машина соединена со стиральной специальным комплектом креплений в нашем Сервисном центре или у вашего специализированного дилера. Инструкции по правильной установке поставляются с комплектом креплений.

ЭЛЕКТРИЧЕСКАЯ БЕЗОПАСНОСТЬ

⚠ Для прибора должна иметься возможность отключения от электросети посредством отсоединения вилки от розетки (если к ней есть доступ) или с помощью многополюсного выключателя, устанавливаемого до розетки. Прибор должен быть заземлен в соответствии с национальными стандартами электрической безопасности.

⚠ Не используйте удлинители, разветвители и переходники. После завершения установки электрические компоненты должны быть недоступны для пользователя. Не прикасайтесь к прибору мокрыми руками или если вы стоите босиком. Не пользуйтесь прибором, если у него повреждены сетевой шнур или вилка, если он неисправен или был поврежден вследствие удара

или падения.


⚠ В случае повреждения сетевого шнура во избежание возникновения опасных ситуаций он должен быть заменен производителем, сотрудником сервисного центра или квалифицированным специалистом - опасность поражения электрическим током.

ЧИСТКА И УХОД

⚠ **ВНИМАНИЕ!** Перед проведением технического обслуживания прибора убедитесь в том, что он выключен и отсоединен от электросети; никогда не используйте пароочистители - опасность поражения электрическим током.

⚠ Перед началом любого цикла сушки убедитесь, что все ловушки для ворса очищены.

УТИЛИЗАЦИЯ УПАКОВОЧНЫХ МАТЕРИАЛОВ


Упаковочный материал допускает полную вторичную переработку, о чем свидетельствует символ .

Различные части упаковки должны быть утилизированы в полном соответствии с действующими местными правилами по утилизации отходов.

УДАЛЕНИЕ В ОТХОДЫ СТАРОЙ ЭЛЕКТРОБЫТОВОЙ ТЕХНИКИ

Данный прибор изготовлен из материалов, пригодных к переработке или повторному использованию. Утилизируйте прибор в соответствии с местными правилами по утилизации отходов. Дополнительную информацию о правилах обращения с электробытовыми приборами, их утилизации и переработке можно получить в местных государственных органах, службе сбора бытовых отходов или в магазине, где был приобретен прибор. Данная стиральная машина несет маркировку в соответствии с Европейской директивой 2012/19/EU по утилизации электрического и электронного оборудования (WEEE).

Обеспечив правильную утилизацию данного изделия, вы сможете предотвратить негативные последствия для окружающей среды и здоровья человека, которые могли бы иметь место при неправильном обращении с изделием.

Символ  на самом изделии или в сопроводительной документации указывает, что при утилизации данного изделия с ним нельзя обращаться как с обычными бытовыми отходами. Вместо этого, его следует сдать на переработку в соответствующий пункт приема электрического и электронного оборудования.

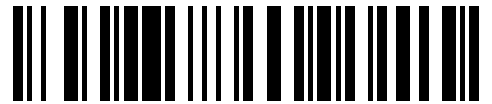
Условия хранения и транспортировки

Упакованная сушильная машина должна храниться при относительной влажности воздуха не более чем 80 % в помещении при естественной вентиляции

Если сушильная машина не используется в течение длительного времени, и хранится в неотопляемом помещении, то необходимо полностью устранить всю воду из сушильной машины. Транспортировка сушильной машины осуществляется с фиксацией в вертикальном положении, любым закрытым автотранспортом во избежание любых повреждений, движений или падений внутри автомобиля. Во время транспортировки запрещено подвергать сушильную машину ударам.



Series of horizontal lines for writing.



W11345954

02/2019