
PORTUGUÊS

GUIA DE SAÚDE, SEGURANÇA e INSTALAÇÃO



OBRIGADO POR COMPRAR UM PRODUTO WHIRLPOOL.

Para que possa desfrutar de assistência e apoio abrangentes,
registre o seu aparelho em www.whirlpool.eu/register

Índice

Guia sobre Ambiente e Segurança

RECOMENDAÇÕES DE SEGURANÇA	4
PRESERVAÇÃO DO AMBIENTE	7
DECLARAÇÃO DE CONFORMIDADE	8

<i>Instalação</i>	9
--------------------------------	---

SEGURANÇA RECOMENDAÇÕES

INSTRUÇÕES IMPORTANTES SOBRE SEGURANÇA

A SUA SEGURANÇA E A DOS OUTROS É MUITO IMPORTANTE.

Este manual e o próprio aparelho incluem avisos de segurança importantes, os quais deverá ler e cumprir em todas as situações. Este é o símbolo de alerta de segurança.



Este símbolo alerta-o para potenciais perigos, para si e para outras pessoas, de que poderão resultar ferimentos ou mesmo a morte.

Todas as mensagens de segurança são antecedidas pelo símbolo de alerta de segurança e pela palavra **PERIGO** ou **AVISO**. Estas palavras têm o seguinte significado:

⚠ PERIGO

Indica uma situação perigosa que, se não for evitada, provocará lesões graves.

⚠ AVISO

Indica uma situação perigosa que, se não for evitada, poderá provocar lesões graves.

Todos os avisos de segurança fornecem detalhes específicos sobre o eventual risco presente e indicam a forma de reduzir o risco de lesões, danos ou choques elétricos resultantes da incorreta utilização do aparelho. Cumpra

cuidadosamente as instruções seguintes. O incumprimento destas instruções pode provocar situações de perigo. O fabricante rejeita qualquer responsabilidade por ferimentos em pessoas ou animais ou por danos materiais, caso as recomendações e precauções indicadas acima não sejam respeitadas.

Guarde estas instruções num local facilmente acessível, para consulta futura.

Não guarde substâncias explosivas, como frascos de aerossol, nem deposite ou utilize gasolina ou outros materiais inflamáveis no aparelho ou junto ao mesmo: Se o aparelho for ligado inadvertidamente, poderá provocar um incêndio.

Quando eliminar o aparelho, inutilize-o cortando o cabo de alimentação e removendo as portas e prateleiras (se aplicável), de modo a que as crianças não possam entrar para o seu interior e ficar presas. Não deixe o aparelho sem vigilância, mesmo que por alguns dias, pois constitui uma potencial fonte de perigo para uma criança.

Retire os parafusos de transporte. A máquina de lavar roupa está equipada com parafusos de transporte para evitar eventuais danos no interior durante o

transporte. Antes de pôr a máquina a funcionar, é imperativo retirar os parafusos de transporte. Após a sua remoção, tape as aberturas com as 4 tampas de plástico incluídas. Nunca force a abertura da porta.

UTILIZAÇÃO PRECONIZADA DO PRODUTO

Este aparelho destina-se exclusivamente a uma utilização doméstica. É proibida a utilização comercial do aparelho. O fabricante rejeita qualquer responsabilidade por uma utilização inadequada ou por uma regulação incorreta dos controlos.

O aparelho não está preconizado para utilização com um temporizador externo ou com um sistema de controlo remoto em separado.

Não utilize o aparelho ao ar livre.

Esta máquina de lavar foi concebida exclusivamente para tratar roupas laváveis à máquina, em quantidades características de casas particulares.

INSTALAÇÃO

A instalação e a reparação devem ser efetuadas por um técnico qualificado, em conformidade com as instruções do fabricante e com as normas de segurança locais. Não repare ou substitua qualquer

peça do aparelho a menos que especificamente indicado no manual do utilizador.

Utilize luvas de proteção para realizar todas as operações de desembalagem e instalação. Antes da instalação, o aparelho tem de ser desligado da fonte de alimentação.

Utilize o aparelho apenas depois de a instalação estar concluída.

Depois de desembalar o aparelho, assegure-se de que não ficou danificado durante o transporte. Em caso de problemas, contacte o revendedor ou o Serviço Pós-Venda mais próximo.

Durante a instalação, assegure-se de que o aparelho não danifica o cabo de alimentação.

O aparelho deve ser transportado e instalado por duas ou mais pessoas.

Ao instalar o aparelho, assegure-se de que os quatro pés ficam estáveis e assentes no pavimento, ajustando-os consoante o necessário, e de que o aparelho fica perfeitamente nivelado, utilizando um nível de bolha de ar.

Retire a proteção inferior, inclinando e rodando a máquina de lavar num canto inferior traseiro. Assegure-se de que a parte plástica da proteção inferior (se existir no seu modelo) fica na embalagem e não na parte inferior da máquina. Isto é importante, uma vez que, caso contrário, a parte plástica poderá danificar a máquina de lavar durante o funcionamento.

Se o aparelho tiver sido exposto a baixas temperaturas antes da entrega, mantenha-o à temperatura ambiente do local de instalação durante algumas horas, antes de o colocar em

funcionamento.

Não instale o aparelho em locais onde possa estar exposto a condições extremas, como deficiente ventilação, temperaturas inferiores a 5 °C ou superiores a 35 °C.

No caso de pavimentos de madeira ou "flutuantes" (por exemplo, alguns tipos de parquet ou pavimentos laminados), coloque o aparelho numa folha de contraplacado de 60 x 60 cm com, pelo menos, 3 cm de espessura e que esteja fixada ao chão.

Utilize apenas mangueiras novas para ligar o aparelho ao abastecimento de água. Não utilizar mangueiras usadas; as mesmas devem ser eliminadas.

Desloque o aparelho sem o levantar pelo tempo.

Ligue a(s) mangueira(s) de entrada de água à fonte de água, de acordo com as normas da empresa local de abastecimento de água.

Para modelos concebidos apenas para enchimento frio: Não ligue a alimentação de água quente. Para modelos com ligação à alimentação de água quente: A temperatura de entrada da água quente não deve exceder os 60 °C.

Assegure-se de que as aberturas de ventilação na base da máquina de lavar (se existirem no seu modelo) não estão obstruídas por um tapete ou outro material.

A pressão da alimentação de água tem de estar na gama 0,1-1 MPa.

Se pretender colocar uma máquina de secar por cima da máquina de lavar, contacte previamente o nosso Serviço Pós-Venda ou o seu revendedor especializado, para verificar se é possível. Isto

só é autorizado se a máquina de secar for fixada à máquina de lavar com um kit de empilhamento adequado, disponível no nosso Serviço Pós-Venda ou junto de um revendedor especializado.

AVISOS SOBRE ELETRICIDADE

Assegure-se de que a tensão indicada na placa de características corresponde à existente na sua casa.

As gamas de potência de alimentação estão indicadas na placa de características.

A ligação à terra do aparelho é obrigatória segundo a lei em vigor.

Para que a instalação esteja em conformidade com as normas de segurança em vigor, é necessário um interruptor omnipolar com uma distância mínima de 3 mm entre os contactos.

Se o cabo de alimentação estiver danificado, tem de ser substituído por outro equivalente. O cabo de alimentação só pode ser substituído por um técnico qualificado, em conformidade com as instruções do fabricante e as normas de segurança em vigor. Contacte um centro de assistência autorizado.

Os componentes elétricos não poderão ficar acessíveis ao utilizador após a instalação.

O cabo de alimentação deve ser suficientemente comprido para ligar o aparelho à tomada elétrica, depois de encastrado no móvel.

Não utilize extensões. Não estique o cabo de alimentação.

Não utilize adaptadores com várias fichas se o aparelho estiver

equipado com uma ficha.

Para aparelhos com ficha instalada, caso a ficha não seja adequada à tomada, contacte um técnico qualificado.

Não toque no aparelho com partes do corpo que estejam húmidas nem o utilize com os pés descalços.

Não ligue este aparelho se o cabo ou a ficha elétrica apresentar danos, se não estiver a funcionar corretamente, se estiver danificado ou se tiver caído. Não mergulhe o cabo ou a ficha elétrica em água. Mantenha o cabo afastado de superfícies quentes.

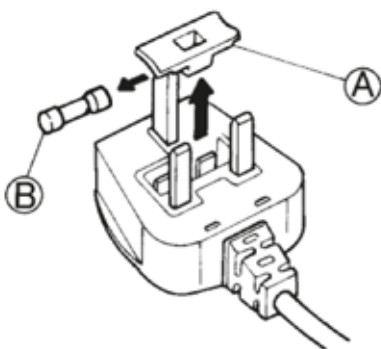
Quando utilizar um disjuntor de corrente residual (RCCB), utilize apenas um modelo marcado com



LIGAÇÃO ELÉTRICA APENAS PARA A GRÃ-BRETANHA E A IRLANDA

Substituição de fusíveis

Se a tomada elétrica deste aparelho dispuser de uma ficha com fusível do tipo BS 1363A de 13 amp., será necessário utilizar um fusível do tipo BS 1362 aprovado pela A.S.T.A. e proceder da seguinte forma:



1. Retire a tampa do fusível (A) e o fusível (B).

2. Coloque um fusível de 13 A de substituição na tampa do fusível.

3. Volte a colocar o fusível e a tampa na ficha.

Importante:

A tampa do fusível tem de ser reposta quando se substitui um fusível. Se a tampa do fusível se perder, a ficha não pode ser utilizada até que uma peça de substituição correta seja instalada. Pode identificar a peça de substituição correta pela inserção de cor ou pela cor gravada em palavras na base da ficha. As tampas de fusíveis de substituição estão disponíveis em lojas de componentes elétricos.

Apenas para a República da Irlanda

As informações relativas à Grã-Bretanha serão frequentemente aplicáveis, mas poderá também ser utilizado um terceiro tipo de ficha e tomada – o de ligação à terra lateral com 2 pinos.

Tomada/ficha (válido para ambos os países)

Se a ficha fornecida não for adequada à sua tomada, contacte o Serviço Pós-Venda para obter mais informações. Não tente mudar a ficha. Este procedimento deve ser efetuado por um técnico qualificado, em conformidade com as instruções do fabricante e com as normas de segurança em vigor.

UTILIZAÇÃO CORRETA

Utilize apenas detergentes e/ou aditivos especificamente concebidos para máquinas de lavar domésticas e/ou máquinas de secar.

Não exceda a carga máxima autorizada. Verifique a carga máxima autorizada na tabela de programas.

Feche a torneira quando o aparelho

não estiver a ser utilizado.

Não utilize solventes (por exemplo, aguarrás, benzeno), detergentes que contenham solventes, pó de limpeza abrasivo, vidro ou produtos de limpeza geral ou líquidos inflamáveis; não lave na máquina tecidos que tenham sido tratados com solventes ou líquidos inflamáveis.

SEGURANÇA DE CRIANÇAS

Bebés e crianças entre os 0 e os 8 anos de idade devem ser mantidos afastados do aparelho, exceto se estiverem sob supervisão permanente.

Este aparelho não pode ser utilizado por crianças a partir dos 8 anos ou por pessoas com capacidades físicas, sensoriais ou mentais reduzidas ou com falta de experiência e conhecimento, exceto se estiverem sob supervisão ou caso tenham recebido instruções sobre a forma de utilizar este aparelho de uma forma segura e compreendam os perigos envolvidos. Não deixe que crianças brinquem com o aparelho. Não deixe que crianças utilizem, limpem ou efetuem a manutenção do aparelho sem supervisão.

Mantenha embalagens potencialmente perigosas (sacos plásticos, peças de poliestireno, etc.) fora do alcance das crianças.

LIMPEZA E MANUTENÇÃO

É necessário desligar o aparelho da alimentação elétrica antes de efetuar qualquer trabalho de limpeza ou manutenção.

Nunca utilize equipamento de limpeza a vapor.

PRESERVAÇÃO DO AMBIENTE

ELIMINAÇÃO DA EMBALAGEM

A embalagem é constituída por material 100% reciclável, assinalado com o símbolo:



As várias partes da embalagem devem ser eliminadas de forma responsável e em total conformidade com as normas estabelecidas pelas autoridades locais.


ELIMINAÇÃO DE ELETRODOMÉSTICOS

Este aparelho é fabricado com materiais recicláveis ou reutilizáveis. Elimine-o em conformidade com as normas locais de eliminação de resíduos.

Para obter mais informações sobre o tratamento, a recuperação e a reciclagem de eletrodomésticos, contacte as autoridades locais competentes, o serviço de recolha de resíduos domésticos ou a loja onde adquiriu o aparelho.

Este aparelho está marcado em conformidade com a Diretiva Europeia 2012/19/UE relativa aos resíduos de equipamentos elétricos e eletrónicos (REEE). Ao garantir a eliminação correta deste aparelho, pode ajudar a evitar potenciais consequências negativas para o ambiente e para a saúde humana, que poderiam resultar de um tratamento inadequado dos resíduos deste aparelho.

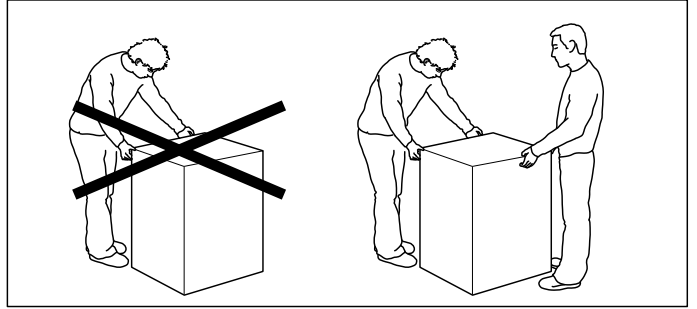
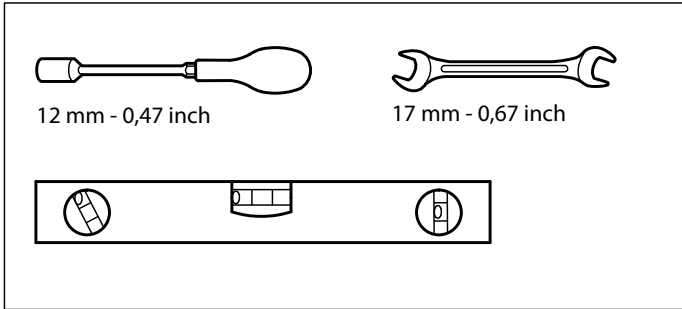


Este símbolo no produto, ou nos documentos  que acompanham o produto, indica que este aparelho não deve ser tratado como resíduo doméstico e deve ser transportado para um centro de recolha adequado, para proceder à reciclagem do equipamento elétrico e eletrónico.

DECLARAÇÃO DE CONFORMIDADE

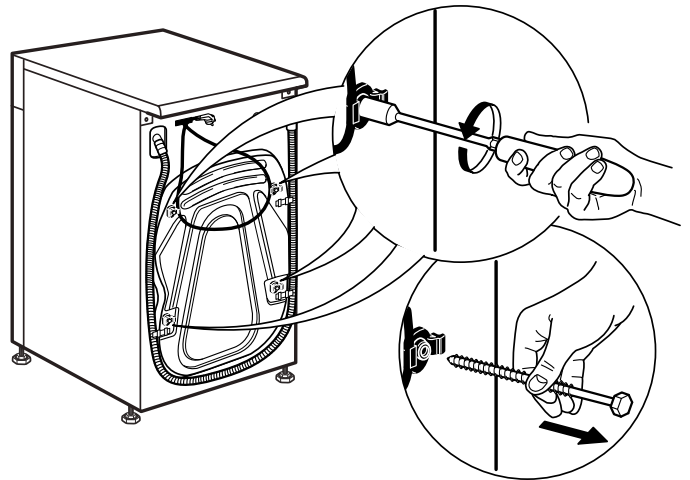
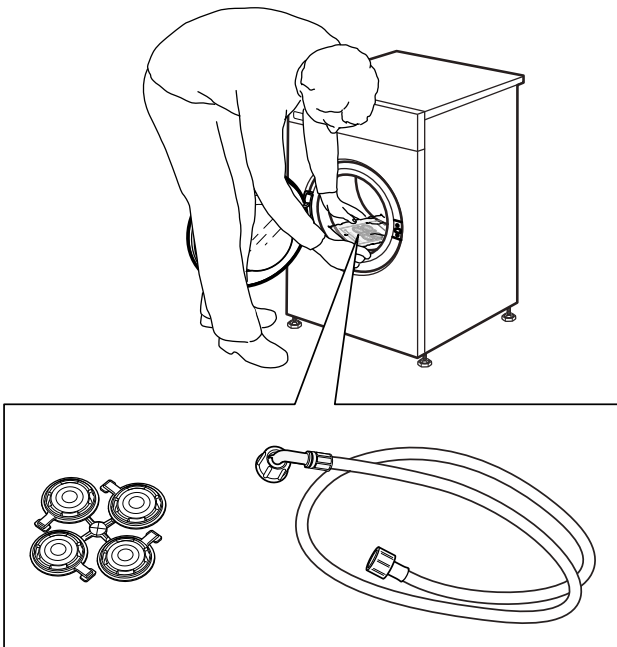
Este aparelho foi concebido,
fabricado e distribuído em
conformidade com:

- › os requisitos de segurança da Diretiva "Baixa Tensão" 2006/95/CE (que substitui a 73/23/CEE e alterações subsequentes);
- › os requisitos de proteção da Diretiva "CEM" 2004/108/CE. A segurança elétrica do aparelho apenas pode ser garantida se este estiver corretamente ligado a um sistema aprovado de ligação a terra.

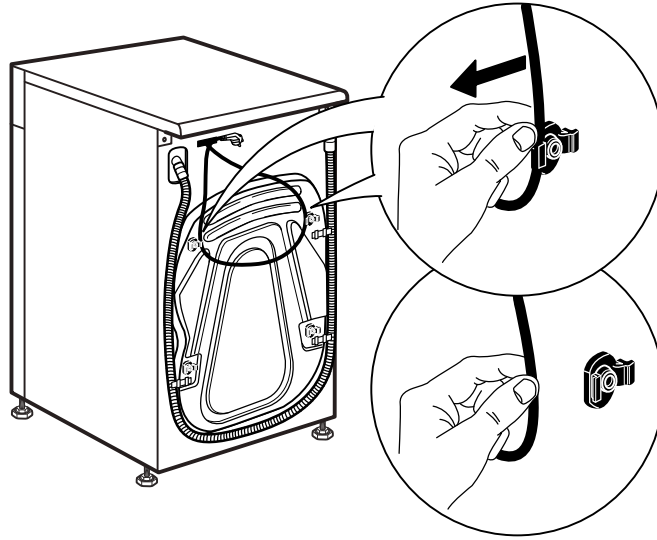


1.

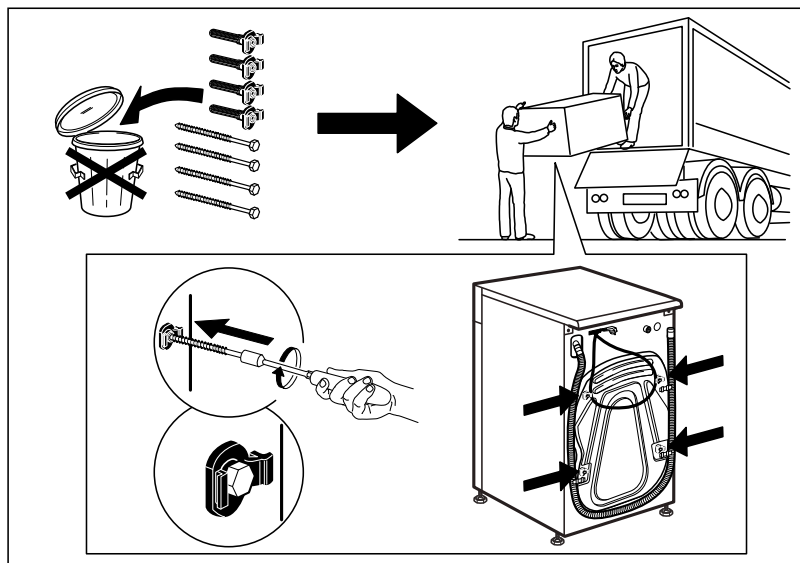
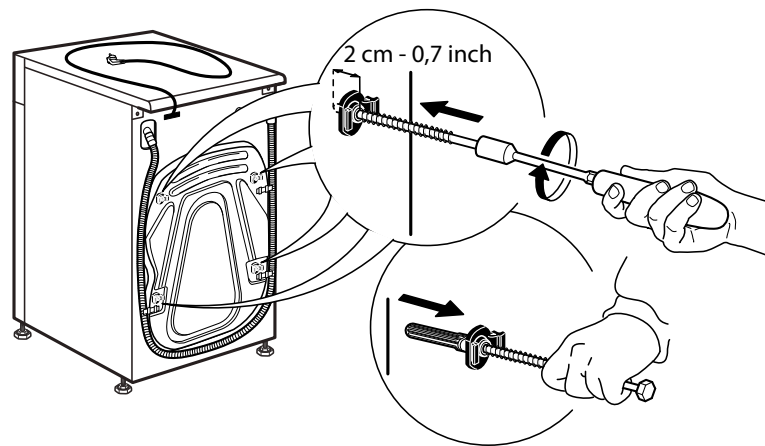
2.



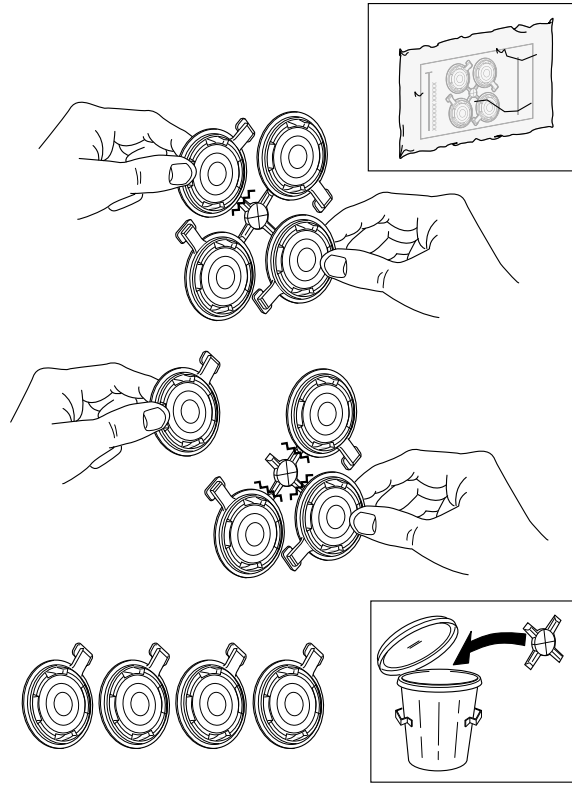
3.



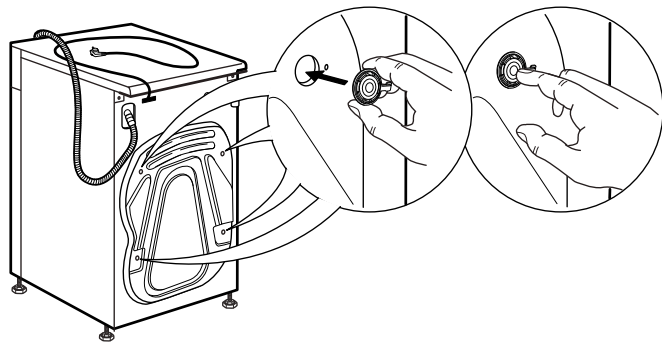
4.



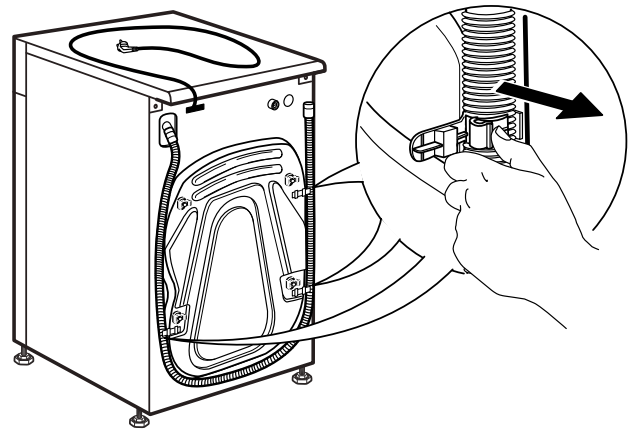
5.



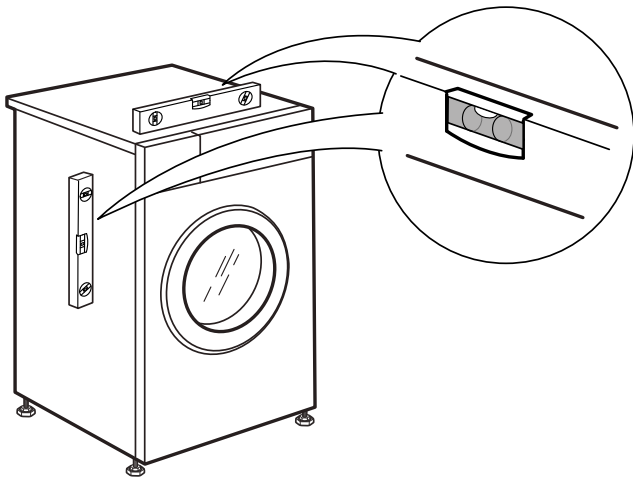
6.



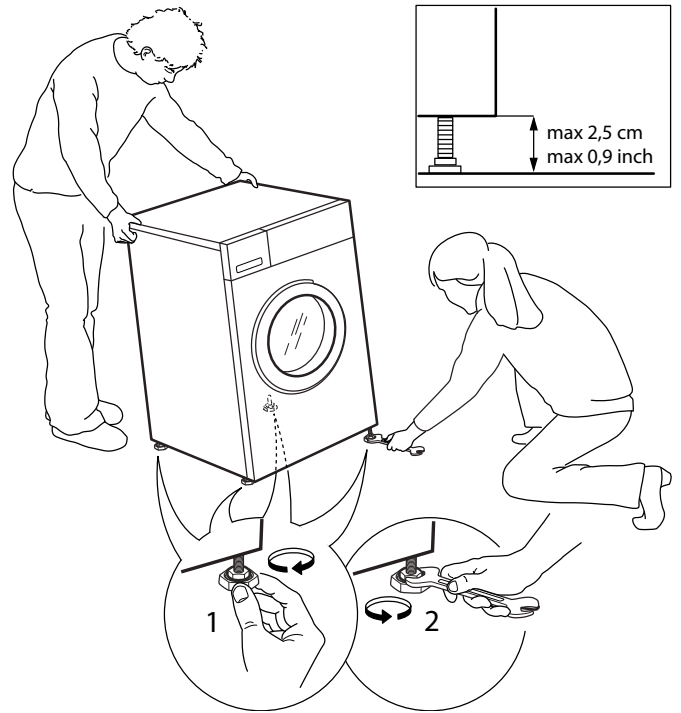
7.



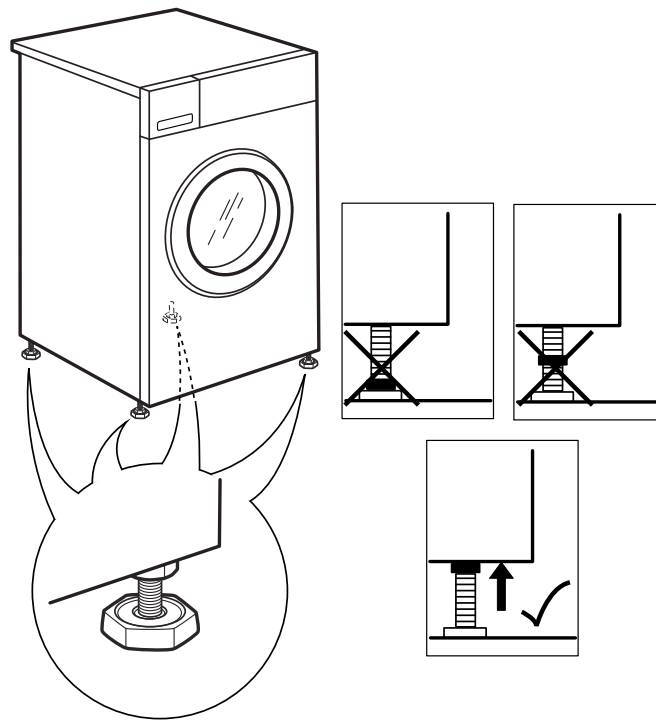
8.



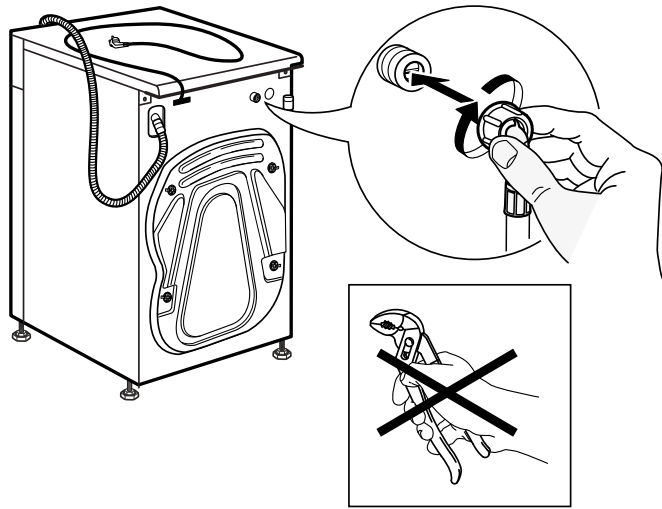
9.



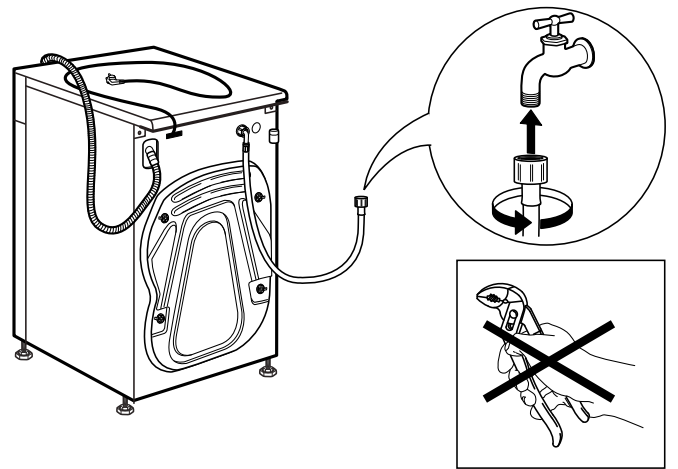
10.



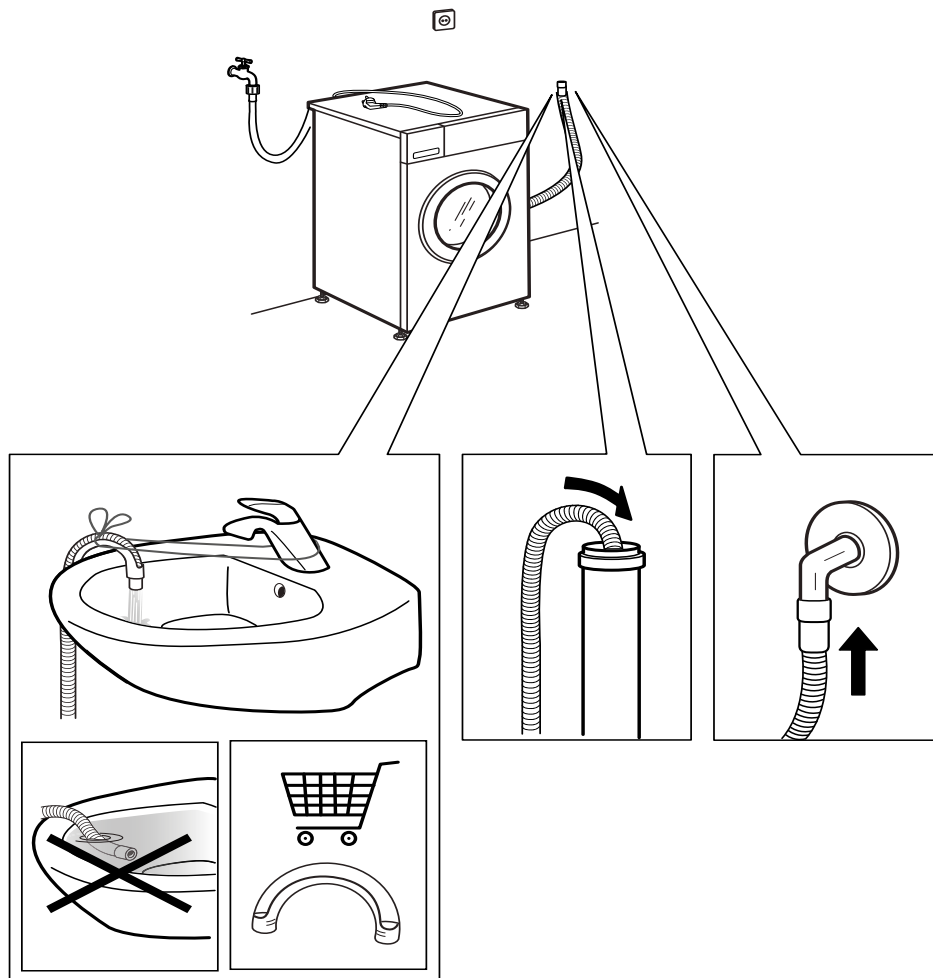
11.



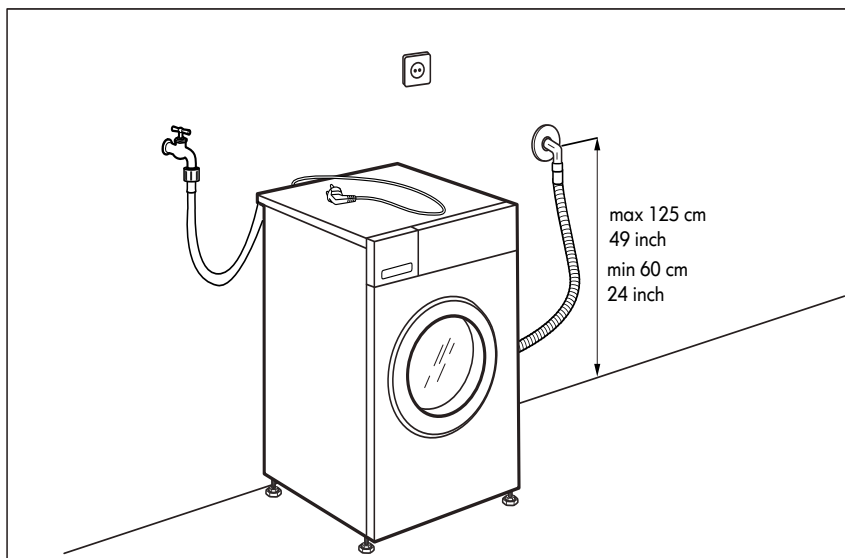
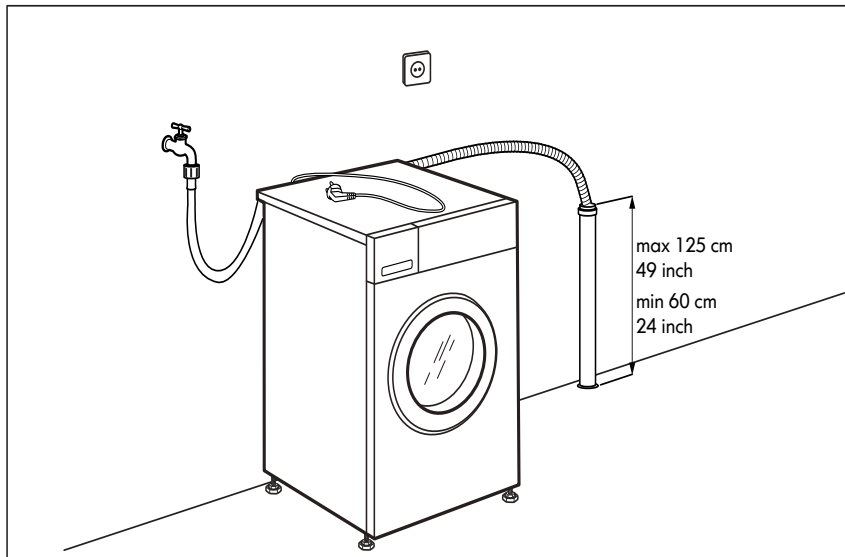
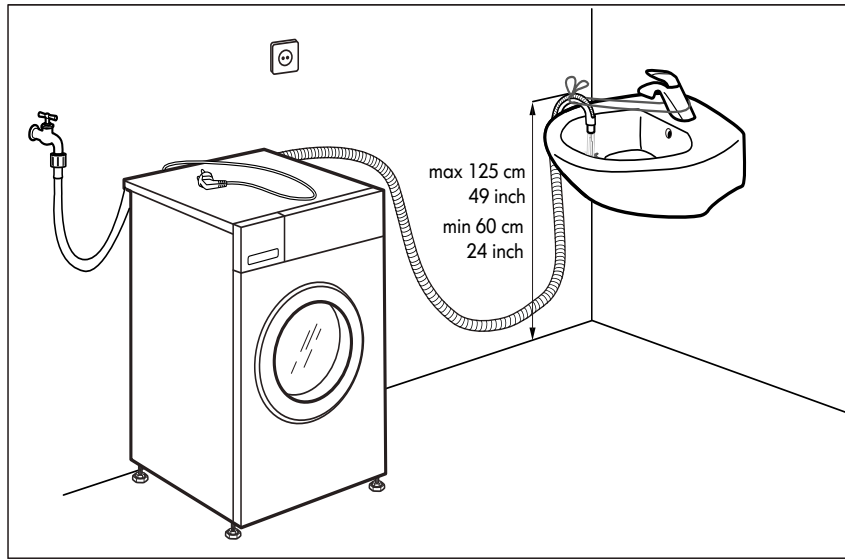
12.



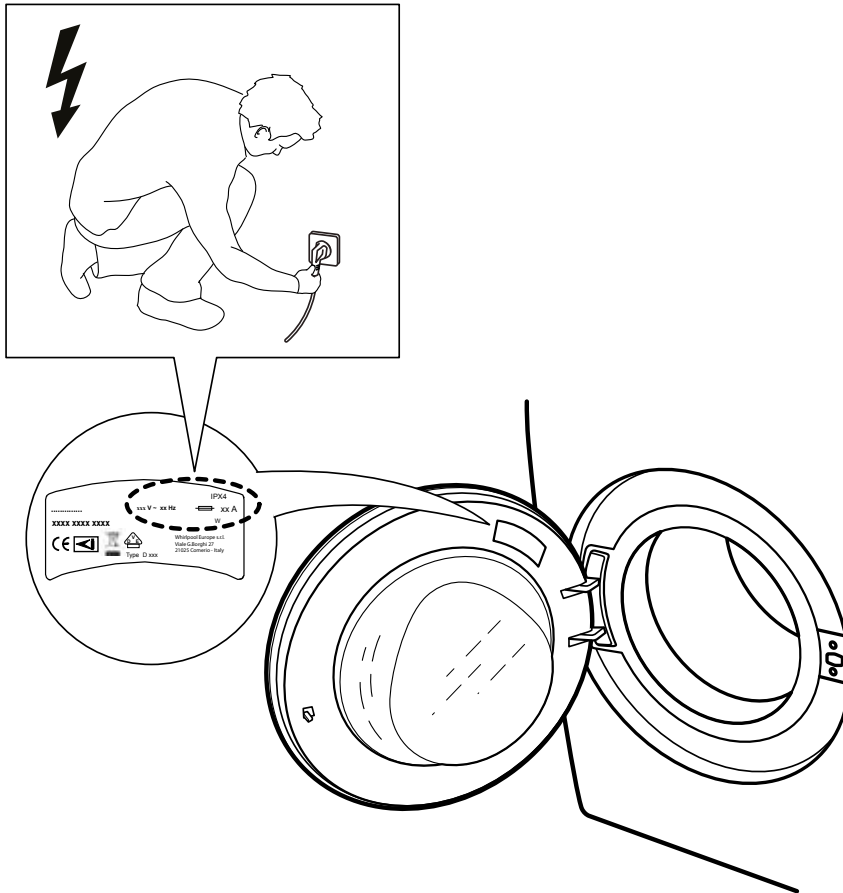
13.



14.



15.



16.

